

Hauts-de-France, Oise
Beauvais
cathédrale Saint-Pierre

Ampoule à huile des malades

Références du dossier

Numéro de dossier : IM60000453
Date de l'enquête initiale : 1995
Date(s) de rédaction : 1995, 2014
Cadre de l'étude : mobilier et objets religieux la cathédrale de Beauvais
Degré d'étude : étudié

Désignation

Dénomination : ampoule à huile des malades

Compléments de localisation

Milieu d'implantation : en ville
Emplacement dans l'édifice : dans le trésor

Historique

L'œuvre est de l'orfèvre Placide Poussielgue-Rusand dont elle porte le poinçon insculpé pour la première fois en 1847.
Période(s) principale(s) : 3e quart 19e siècle
Auteur(s) de l'oeuvre : Placide Poussielgue-Rusand (orfèvre)

Description

Le petit récipient à couvercle, réalisé en argent et à décor ciselé, est accompagné d'une petite tige métallique permettant de dessiner le signe de croix sur le front des malades.

Éléments descriptifs

Catégorie(s) technique(s) : orfèvrerie

Matériaux : argent fondu, ciselé

Mesures :

Dimensions totales : h = 9 ; d = 4.

Représentations :

Une croix orne le sommet du couvercle ainsi que celui de la tige métallique.

Inscriptions & marques : inscription (gravé, sur l'oeuvre), poinçon de maître (imprimé, sur l'oeuvre), poinçon garantie et titre argent Paris depuis 1838

Précisions et transcriptions :

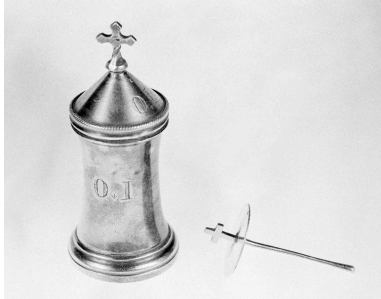
Inscription sur le réceptacle et le couvercle : O.I. (signifiant OLEUM INFIRMORUM).

Poinçon de maître : PPR dans un losange horizontal avec une ancre et une lance croisées, un cœur au-dessus.

Statut, intérêt et protection

Statut de la propriété : propriété publique

Illustrations



Vue d'ensemble.
Phot. Laurent Jumel
IVR22_19956000303X

Dossiers liés

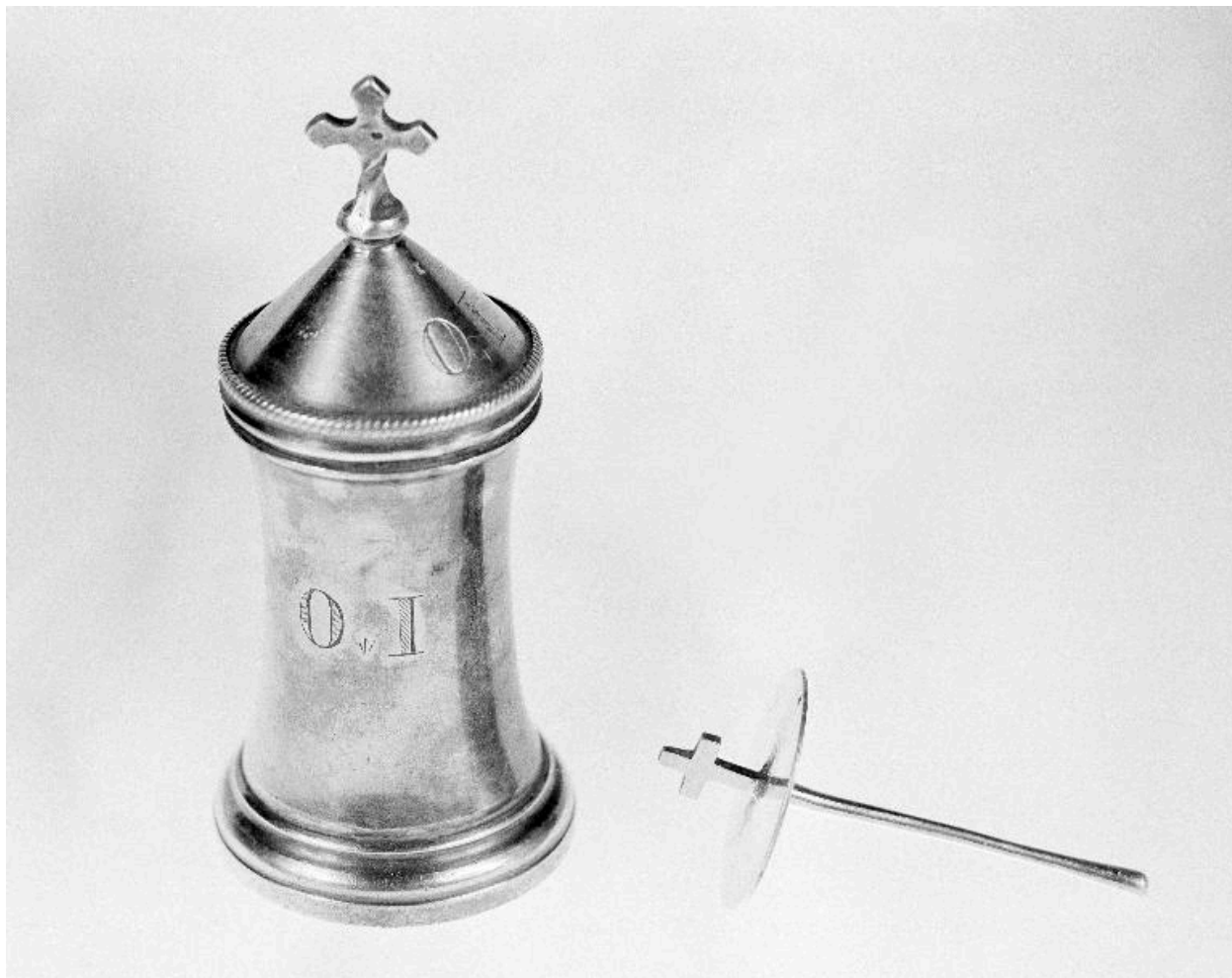
Oeuvre(s) contenue(s) :

Oeuvre(s) en rapport :

Le mobilier de la cathédrale Saint-Pierre de Beauvais (IM60000772) Hauts-de-France, Oise, Beauvais

Auteur(s) du dossier : Nicolas Dejardin, Aline Magnien, Léa Vernier

Copyright(s) : (c) Région Hauts-de-France - Inventaire général



Vue d'ensemble.

IVR22_19956000303X

Auteur de l'illustration : Laurent Jumel

(c) Ministère de la culture - Inventaire général ; (c) AGIR-Pic
reproduction soumise à autorisation du titulaire des droits d'exploitation