

Hauts-de-France, Pas-de-Calais
Berck

Ancien casino de Berck, dit Kursaal (détruit)

Références du dossier

Numéro de dossier : IA62001500
Date de l'enquête initiale : 2006
Date(s) de rédaction : 2007
Cadre de l'étude : recensement du patrimoine balnéaire Berck
Degré d'étude : étudié

Désignation

Dénomination : casino
Appellation : Kursaal

Compléments de localisation

Milieu d'implantation :
Références cadastrales :

Historique

La tradition attribue la paternité de la construction du casino dit Kursaal (terme signifiant casino, employé plus fréquemment en Allemagne et Belgique) en 1904 à l'architecte Auguste Bluysen (1868-1952), auteur renommé de casinos de stations thermales ou balnéaires, notamment celui de la station voisine du Touquet Paris-Plage où il construisit également l'hôtel Westminster et le cinéma Le Normandy.

Cependant, aucune source ne permet de le confirmer, et le style néo-mauresque - esthétique un peu finissante au début du 20e siècle -, n'est pas un style que Bluysen semble avoir adopté. Stylistiquement, il est plus plausible d'imaginer une inspiration empruntée au casino de Dieppe, et de situer sa construction à la fin des années 1880, au même moment que le casino Des Lapins et le Petit Casino de Terminus.

Le manque de sources ne permet pas d'en connaître l'évolution précisément ; seul l'aménagement proposé par l'architecte municipal André Messenger est connu par ses plans datés de 1963. Les cartes postales témoignent des réaménagements, se conformant aux modes successives : le pavillon de verre disparaît, le pavillon principal est réutilisé, « rhabillé » régulièrement par une nouvelle façade, et ce jusque dans les années 1980. La dernière intervention fut le réaménagement du quartier et des abords du Kursaal en 2010, dégagant ainsi son architecture.

L'édifice originel était composé de plusieurs pavillons, juxtaposés et imbriqués. L'ensemble était de style néo-mauresque, auquel semble avoir été adjoint d'une salle carrée en métal et verre, rappelant les serres ou palais d'exposition de la deuxième moitié du XIXe siècle. Les élévations des pavillons étaient en brique de couleur rouge et jaune (dite de sable) ou blanche, disposées en bandes horizontales de manière alternée, semblable à un style architectural régional appelé "rouges barres", également largement utilisé pour les élévations des édifices de style néo-mauresques en France, et des casinos en particulier.

A Berck, cette mise en oeuvre de la brique est également employée dans l'élévation de l'église paroissiale Notre-Dame des Dunes et de certains chalets. Les pavillons, s'élevant sur deux niveaux, étaient couverts d'un toit en terrasse couronné par une balustrade. Une toiture à deux pans coiffait un autre pavillon, situé sur la rue. Un petit dôme et deux lanternons, situés aux angles de la façade sur jardin, donnaient une allure d'édifice public de type théâtre ou gare et évoquaient modestement la façade du casino de Monte-Carlo (1879, Charles Garnier architecte). Bluysen construira dans le même esprit la tour de la biscuiterie Lu à Nantes en 1909.

Une terrasse couverte attenant au pavillons et un pavillon chinois (?) complétaient la disposition originelle. A une date inconnue, une halle métallique plus grande a remplacé la terrasse couverte.

Période(s) principale(s) : 1er quart 20e siècle

Dates : 1904 (daté par travaux historiques)

Auteur(s) de l'oeuvre : Bluysen Auguste (architecte, attribution par travaux historiques)

Description

L'édifice visible avant destruction était un volume rectangulaire aveugle en rez-de-chaussée à toit terrasse, avec des murs recouverts de tuile vernissée.

Éléments descriptifs

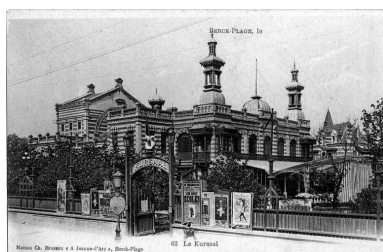
Typologies et état de conservation

État de conservation : détruit après inventaire

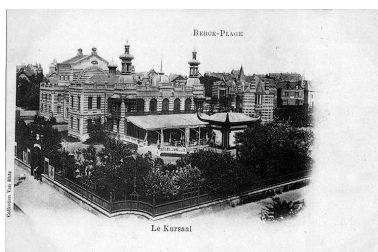
Statut, intérêt et protection

Statut de la propriété : propriété publique

Illustrations



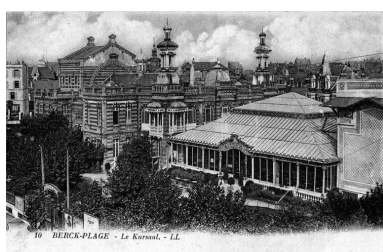
Vue générale depuis la rue du premier kursaal, carte postale ancienne, sans date, collection particulière.
Phot. Thibaut Pierre (reproduction)
IVR31_20066200356NUCB



Vue générale du premier kursaal, carte postale ancienne, sans date, collection particulière.
Phot. Thibaut Pierre (reproduction)
IVR31_20066200417NUCB



Vue générale du second kursaal, carte postale ancienne, sans date, collection particulière.
Phot. Thibaut Pierre (reproduction)
IVR31_20066200355NUCB



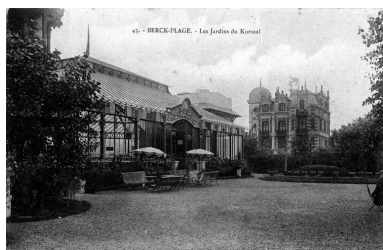
Le second casino, carte postale ancienne, sans date, collection particulière.
Phot. Thibaut Pierre (reproduction)
IVR31_20066200357NUCB



Vue générale du Kursaal et des jardins, carte postale ancienne, sans date, collection particulière.
Phot. Thibaut Pierre (reproduction)
IVR31_20066200469NUCB



Vue intérieure du second casino, carte postale ancienne, sans date, collection particulière.
Phot. Thibaut Pierre (reproduction)
IVR31_20066200470NUCB



Les jardins du Kursaal, carte postale ancienne, sans date, collection particulière.
Phot. Thibaut Pierre (reproduction)
IVR31_20066200471NUCB



L'arrière du Kursaal, sur la rue des Lyons, carte postale ancienne, sans date, collection particulière.
Phot. Thibaut Pierre (reproduction)
IVR31_20066200475NUCB



Le Kursaal-casino réaménagé dans les années 1950 (?), carte postale ancienne, sans date, collection particulière.
Phot. Thibaut Pierre (reproduction)
IVR31_20066200464NUCB



Vue générale de l'entrée du kursaal.
Phot. Hubert Bouvet
IVR31_20136200117NUCA



Vue de trois quarts de l'entrée.
Phot. Hubert Bouvet
IVR31_20136200116NUCA



Vue partielle arrière,
depuis la rue des Lyons.
Phot. Sophie Luchier
IVR31_20066200606NUCA

Dossiers liés

Dossiers de synthèse :

Les casinos, cinémas et établissements de danse de Berck (IA62001515) Nord-Pas-de-Calais, Pas-de-Calais, Berck

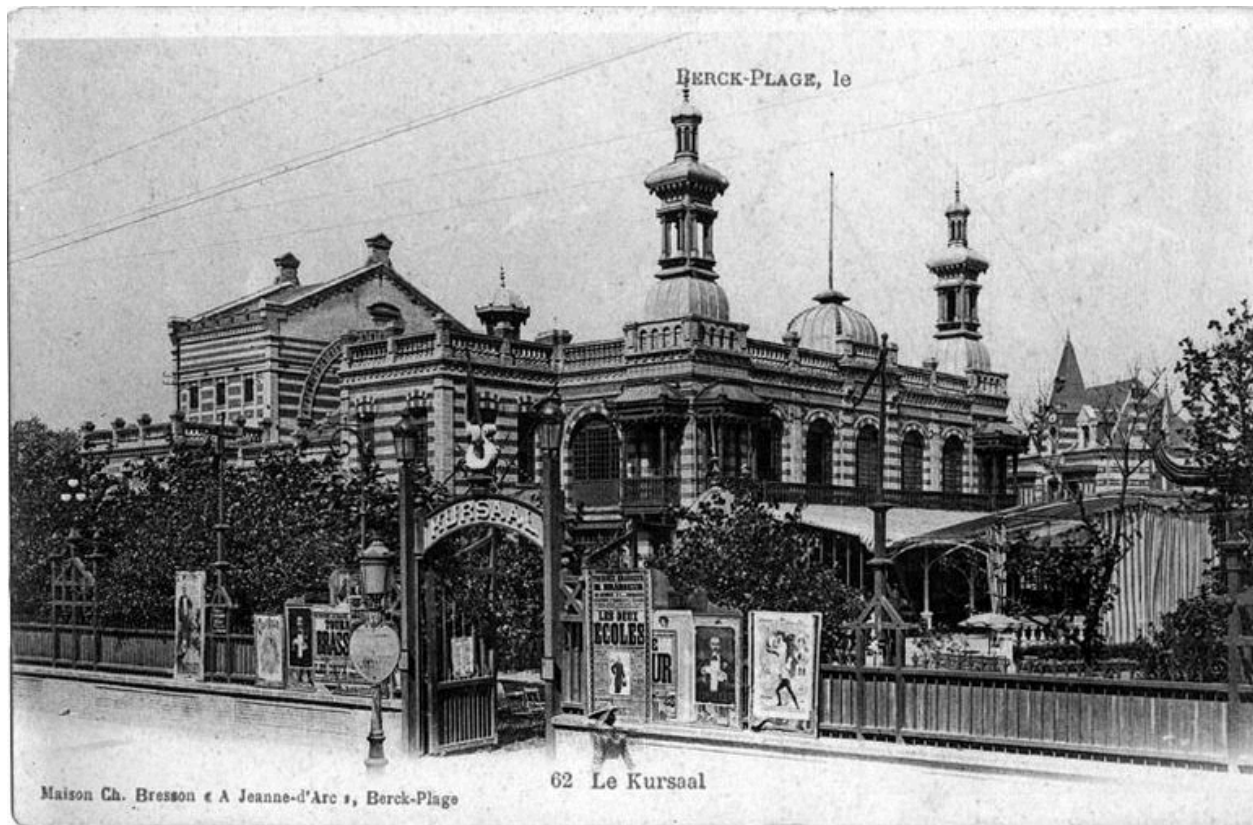
Oeuvre(s) contenue(s) :

Oeuvre(s) en rapport :

Avenue de la Gare, puis avenue du Général de Gaulle (IA62001499) Nord-Pas-de-Calais, Pas-de-Calais, Berck
Station balnéaire (IA62001502) Nord-Pas-de-Calais, Pas-de-Calais, Berck

Auteur(s) du dossier : Sophie Luchier

Copyright(s) : (c) Région Hauts-de-France - Inventaire général



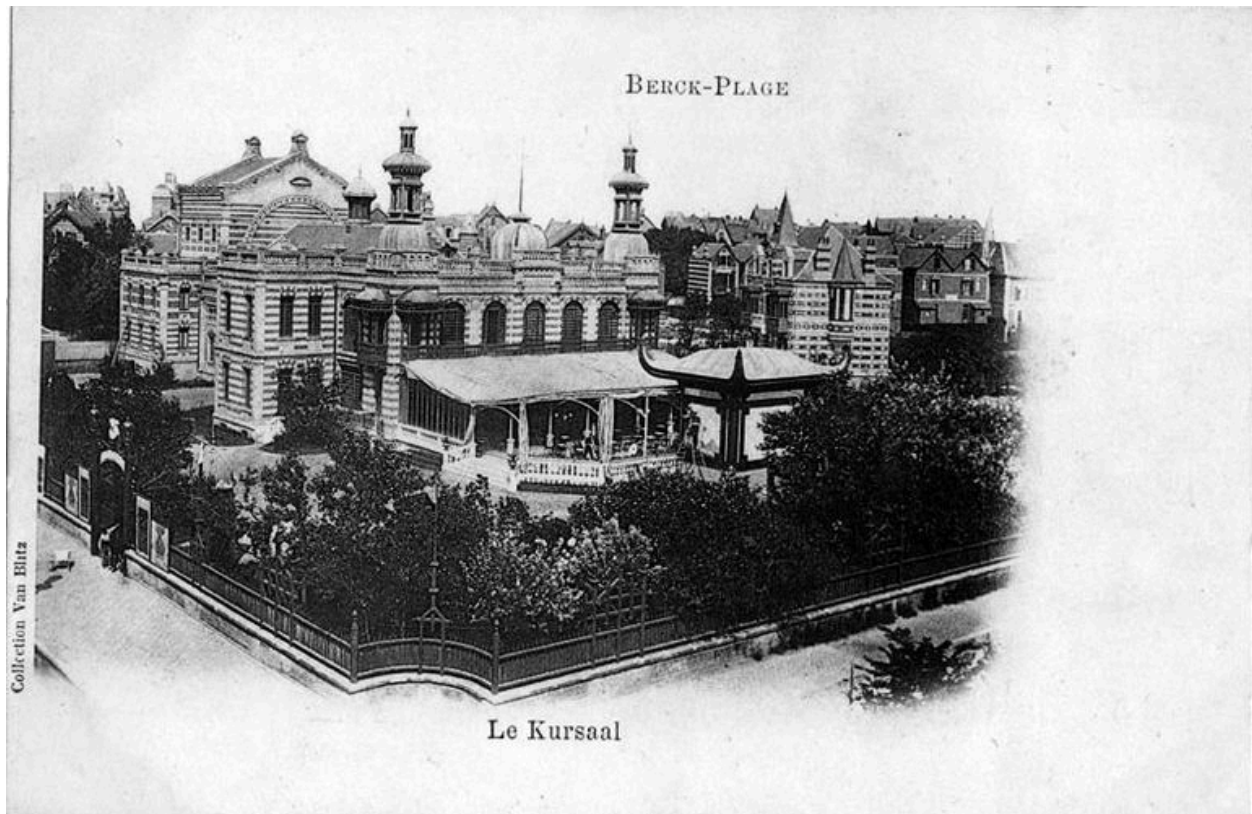
Vue générale depuis la rue du premier kursaal, carte postale ancienne, sans date, collection particulière.

IVR31_20066200356NUCB

Auteur de l'illustration : Thibaut Pierre (reproduction)

(c) Région Hauts-de-France - Inventaire général

reproduction soumise à autorisation du titulaire des droits d'exploitation



Vue générale du premier kursaal, carte postale ancienne, sans date, collection particulière.

IVR31_20066200417NUCB

Auteur de l'illustration : Thibaut Pierre (reproduction)

(c) Région Hauts-de-France - Inventaire général

reproduction soumise à autorisation du titulaire des droits d'exploitation



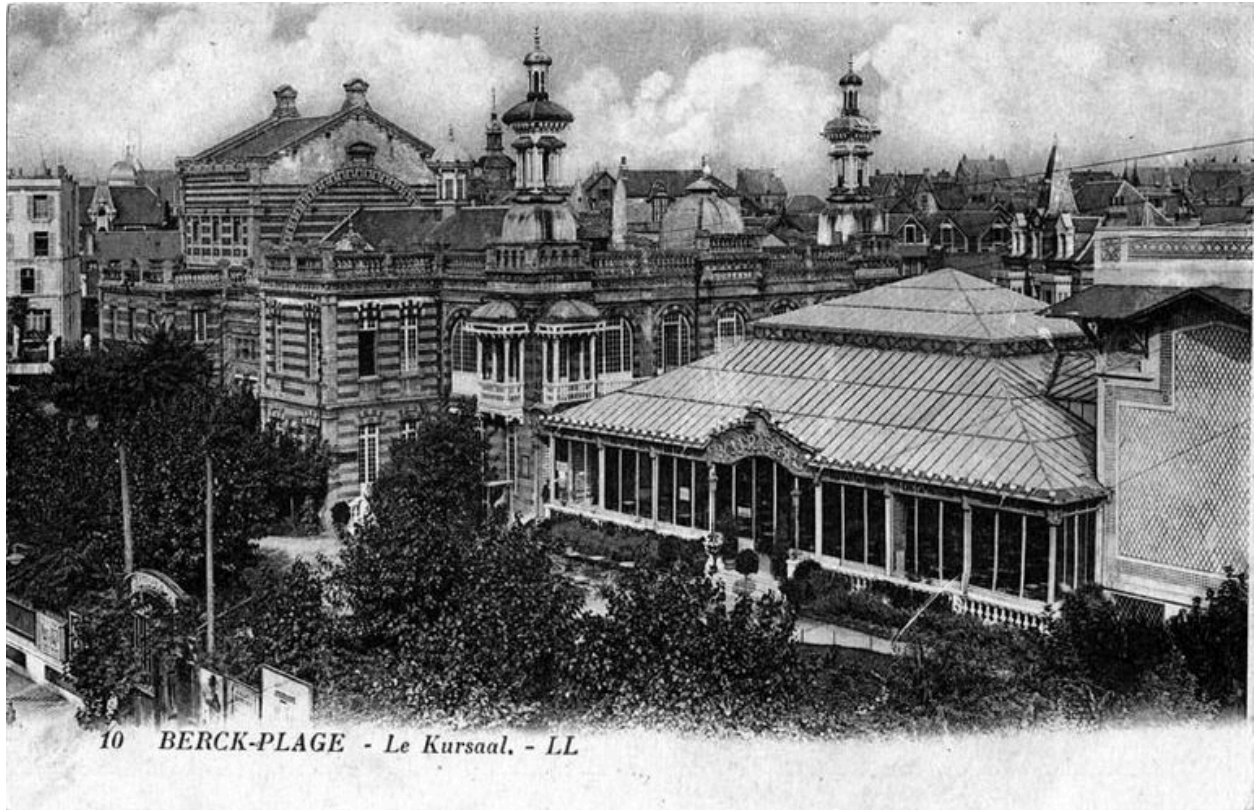
Vue générale du second kursaal, carte postale ancienne, sans date, collection particulière.

IVR31_20066200355NUCB

Auteur de l'illustration : Thibaut Pierre (reproduction)

(c) Région Hauts-de-France - Inventaire général

reproduction soumise à autorisation du titulaire des droits d'exploitation



Le second casino, carte postale ancienne, sans date, collection particulière.

IVR31_20066200357NUCB

Auteur de l'illustration : Thibaut Pierre (reproduction)

(c) Région Hauts-de-France - Inventaire général

reproduction soumise à autorisation du titulaire des droits d'exploitation



Vue générale du Kursaal et des jardin, carte postale ancienne, sans date, collection particulière.

IVR31_20066200469NUCB

Auteur de l'illustration : Thibaut Pierre (reproduction)

(c) Région Hauts-de-France - Inventaire général

reproduction soumise à autorisation du titulaire des droits d'exploitation



Vue intérieure du second casino, carte postale ancienne, sans date, collection particulière.

IVR31_20066200470NUCB

Auteur de l'illustration : Thibaut Pierre (reproduction)

(c) Région Hauts-de-France - Inventaire général

reproduction soumise à autorisation du titulaire des droits d'exploitation



Les jardins du Kursaal, carte postale ancienne, sans date, collection particulière.

IVR31_20066200471NUCB

Auteur de l'illustration : Thibaut Pierre (reproduction)

(c) Région Hauts-de-France - Inventaire général

reproduction soumise à autorisation du titulaire des droits d'exploitation



L'arrière du Kursaal, sur la rue des Lyons, carte postale ancienne, sans date, collection particulière.

IVR31_20066200475NUCB

Auteur de l'illustration : Thibaut Pierre (reproduction)

(c) Région Hauts-de-France - Inventaire général

reproduction soumise à autorisation du titulaire des droits d'exploitation



40. - BERCK-PLAGE (P.d.C.) - Le Casino Municipal.

Le Kursaal-casino réaménagé dans les années 1950 (?), carte postale ancienne, sans date, collection particulière.

IVR31_20066200464NUCB

Auteur de l'illustration : Thibaut Pierre (reproduction)

(c) Région Hauts-de-France - Inventaire général

reproduction soumise à autorisation du titulaire des droits d'exploitation



Vue générale de l'entrée du kursaal.

IVR31_20136200117NUCA

Auteur de l'illustration : Hubert Bouvet

(c) Région Hauts-de-France - Inventaire général

reproduction soumise à autorisation du titulaire des droits d'exploitation



Vue de trois quarts de l'entrée.

IVR31_20136200116NUCA

Auteur de l'illustration : Hubert Bouvet

(c) Région Hauts-de-France - Inventaire général

reproduction soumise à autorisation du titulaire des droits d'exploitation



Vue partielle arrière, depuis la rue des Lyons.

IVR31_20066200606NUCA

Auteur de l'illustration : Sophie Luchier

(c) Région Hauts-de-France - inventaire général

reproduction soumise à autorisation du titulaire des droits d'exploitation