

Hauts-de-France, Pas-de-Calais  
Arras  
38 rue Ernestale

## Ancienne maison de commerce

### Références du dossier

Numéro de dossier : IA62001423

Date de l'enquête initiale : 2008

Date(s) de rédaction : 2009

Cadre de l'étude : enquête thématique départementale patrimoine Art Déco d'Arras, patrimoine de la Reconstruction

Degré d'étude : recensé

### Désignation

Dénomination : magasin de commerce

Parties constituantes non étudiées : logement

### Compléments de localisation

Milieu d'implantation : en ville

Références cadastrales : 2008, AB, 1316

### Historique

L'immeuble précédent l'actuel édifice a été détruit par les bombardements au cours de la première guerre mondiale. L'édifice, tel qu'il existe actuellement, est reconstruit dès 1923, date à laquelle il est frappé d'alignement ; les travaux s'achèvent vers 1931. Les plans du magasin de commerce sont dressés par Paul Decaux, architecte des Monuments historiques, et Edouard Crevel, son associé. Il est construit par l'entreprise arrageoise de Monsieur Varlet.

Période(s) principale(s) : 1er quart 20e siècle

Auteur(s) de l'oeuvre : Cordillot (architecte des Monuments historiques, attribution par source),

Edouard Crevel (architecte, attribution par source), Varlet J. et Fils (entrepreneur, attribution par source)

### Description

Cet immeuble de la rue commerçante Ernestale est en béton à parement de briques peintes dans une nuance rosée. Le béton est apparent au rez-de-chaussée, aux linteaux des baies, aux bandeaux, à la frise, la corniche jusqu'aux lucarnes de comble. La façade est rigoureusement symétrique. Les linteaux des baies du deuxième étage arborent des cartouches scripturaux (Hommes, Jeunes Gens, Enfants) qui signalent la fonction de l'immeuble destiné à accueillir un commerce de textile. L'immeuble se caractérise par son équilibre entre son élancement vertical souligné par les baies à croisées étroites et les lucarnes à gâble, et l'horizontalité fortement soulignée par les bandeaux en béton apparent. La forme de ces lucarnes, les baies jumelées et les pignons débordants confèrent à l'édifice une touche de style gothique. Des motifs floraux de style Art déco ornent la frise, les corbeaux de la corniche ainsi que l'encadrement des cartouches des linteaux.

### Éléments descriptifs

Matériau(x) du gros-oeuvre, mise en oeuvre et revêtement : béton ; brique

Matériau(x) de couverture : ardoise

Étage(s) ou vaisseau(x) : 2 étages carrés, étage de comble

Élévations extérieures : élévation à travées

Type(s) de couverture : toit à deux pans

## Typologies et état de conservation

Typologies : Maison à boutique

## Statut, intérêt et protection

Statut de la propriété : propriété privée

## Références documentaires

### Documents d'archive

- A.D. Pas-de-Calais. Série R ; 10R, dossier de la Reconstruction non classé.

### Documents figurés

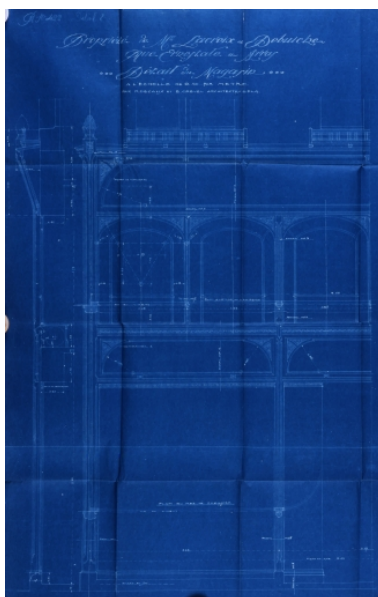
- **Propriété de MM. Lacroix et Debuiche à Arras.** Projet de reconstruction : coupes longitudinales et transversales, par Decaux et Crevel architectes, 1923 (AD Pas-de-Calais).
- **Propriété de MM. Lacroix et Debuiche à Arras.** Projet de reconstruction : détail du magasin, par Decaux et Crevel architectes, 1923 (AD Pas-de-Calais).

## Illustrations



Propriété de MM. Lacroix et Debuiche à Arras. Projet de reconstruction : coupes longitudinales et transversales, par Decaux et Crevel architectes, 1923 (AD Pas-de-Calais).

Autr. Édouard Crevel,  
Phot. Paul Decaux, Phot.  
Thibaut Pierre (reproduction)  
IVR31\_20096200101XA

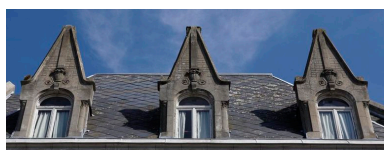


Propriété de MM. Lacroix et Debuiche à Arras. Projet de reconstruction : détail du magasin, par Decaux et Crevel architectes, 1923 (AD Pas-de-Calais).

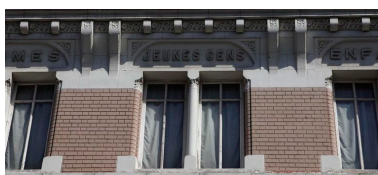
Autr. Édouard Crevel,  
Phot. Paul Decaux, Phot.  
Thibaut Pierre (reproduction)  
IVR31\_20096200126XA



Vue générale.  
Phot. Pierre Thibaut  
IVR31\_20086200172XE



Vue sur les lucarnes de style gothique.  
Phot. Pierre Thibaut



Frise florale et inscription.  
Phot. Pierre Thibaut

IVR31\_20096200271NUCA

IVR31\_20086200173NUCA

## **Dossiers liés**

### **Dossiers de synthèse :**

Maisons (IA62001377) Nord-Pas-de-Calais, Pas-de-Calais, Arras

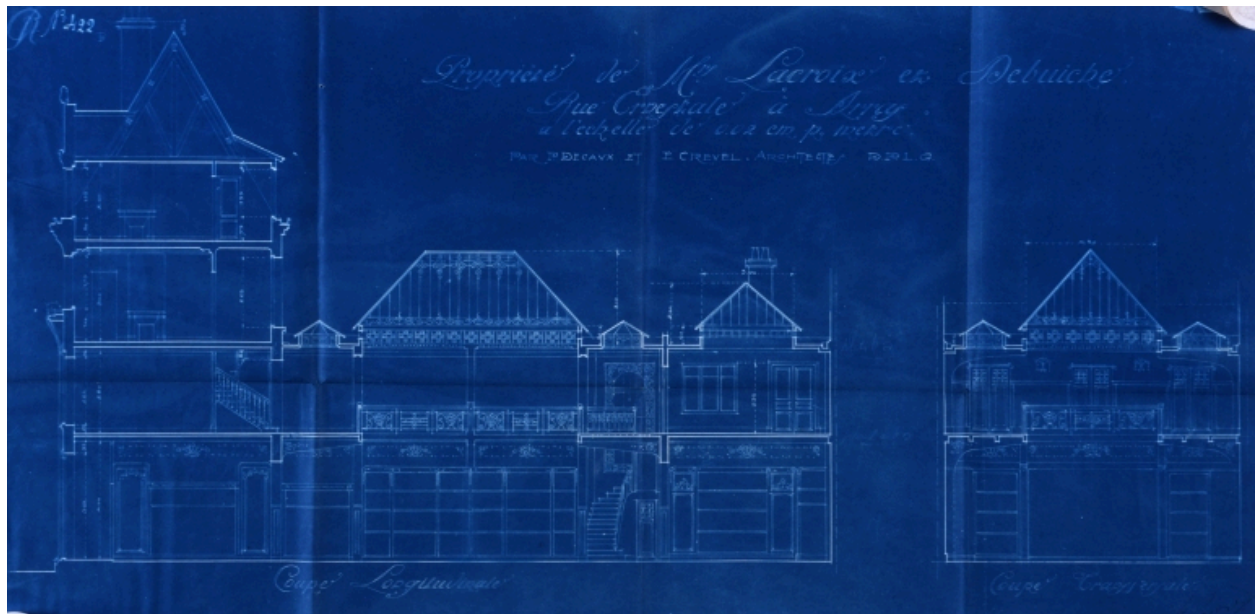
### **Oeuvre(s) contenue(s) :**

### **Oeuvre(s) en rapport :**

La ville d'Arras (IA62001375) Hauts-de-France, Pas-de-Calais, Arras

Auteur(s) du dossier : Marie George

Copyright(s) : (c) Région Hauts-de-France - Inventaire général



Propriété de MM. Lacroix et Debuiche à Arras. Projet de reconstruction : coupes longitudinales et transversales, par Decaux et Crevel architectes, 1923 (AD Pas-de-Calais).

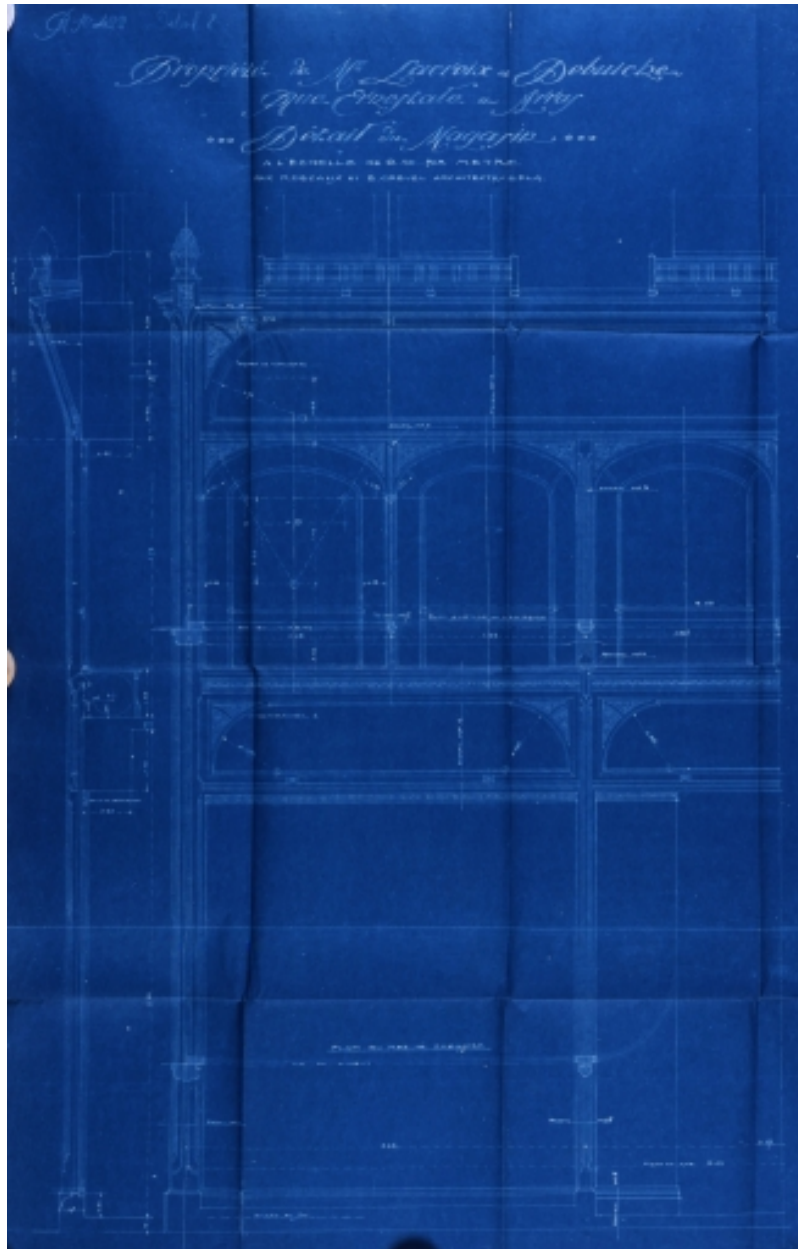
IVR31\_20096200101XA

Auteur de l'illustration : Paul Decaux, Auteur de l'illustration : Thibaut Pierre (reproduction)

Auteur du document reproduit : Édouard Crevel

Date de prise de vue : 2009

(c) Région Hauts-de-France - Inventaire général ; (c) Département du Pas-de-Calais  
reproduction soumise à autorisation du titulaire des droits d'exploitation



Propriété de MM. Lacroix et Debuiche à Arras. Projet de reconstruction : détail du magasin, par Decaux et Crevel architectes, 1923 (AD Pas-de-Calais).

IVR31\_20096200126XA

Auteur de l'illustration : Paul Decaux, Auteur de l'illustration : Thibaut Pierre (reproduction)

Auteur du document reproduit : Édouard Crevel

Date de prise de vue : 2009

(c) Région Hauts-de-France - Inventaire général ; (c) Département du Pas-de-Calais  
reproduction soumise à autorisation du titulaire des droits d'exploitation





Vue générale.

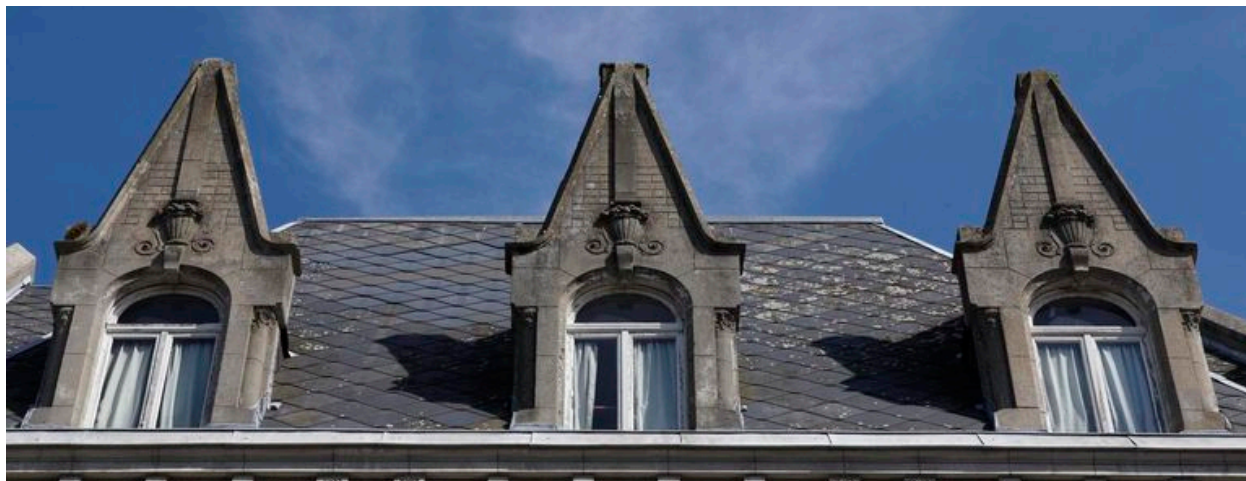
IVR31\_20086200172XE

Auteur de l'illustration : Pierre Thibaut

Date de prise de vue : 2008

(c) Région Hauts-de-France - Inventaire général

reproduction soumise à autorisation du titulaire des droits d'exploitation



Vue sur les lucarnes de style gothique.

IVR31\_20096200271NUCA

Auteur de l'illustration : Pierre Thibaut

Date de prise de vue : 2009

(c) Région Hauts-de-France - Inventaire général

reproduction soumise à autorisation du titulaire des droits d'exploitation



Frise florale et inscription.

IVR31\_20086200173NUCA

Auteur de l'illustration : Pierre Thibaut

Date de prise de vue : 2008

(c) Région Hauts-de-France - Inventaire général

reproduction soumise à autorisation du titulaire des droits d'exploitation