

Hauts-de-France, Nord
Illies

Casemate à mitrailleuse 101

Références du dossier

Numéro de dossier : IA59004897

Date de l'enquête initiale : 2012

Date(s) de rédaction : 2014

Cadre de l'étude : enquête thématique régionale Les ouvrages fortifiés de la Première Guerre mondiale

Degré d'étude : étudié

Désignation

Dénomination : casemate

Précision sur la dénomination : casemate à mitrailleuse

Appellation : 101, blockhaus

Compléments de localisation

Milieu d'implantation :

Références cadastrales : 2014, 0A, 1104

Historique

Cette casemate à mitrailleuse date probablement des années 1915-1916. Elle est alors adossée à une tranchée parallèle à la seconde position de l'armée allemande située une centaine de mètres à l'est.

Période(s) principale(s) : 1er quart 20e siècle

Description

Construite en béton armé et de forme hexagonale, elle s'inscrit dans un rectangle d'environ 8 m. sur 6 et comprend deux salles accessibles par des entrées en chicane placées sur les pans coupés aux angles nord-est et sud-est de l'édifice. Des échelons métalliques sur l'arrière permet d'accéder à la banquette de tir. Sur le couverture se retrouve classiquement la cuvette destinée à accueillir la mitrailleuse.

Éléments descriptifs

Matériau(x) du gros-oeuvre, mise en oeuvre et revêtement : béton, béton armé

Matériau(x) de couverture : béton en couverture

Étage(s) ou vaisseau(x) : en rez-de-chaussée

Type(s) de couverture : terrasse

Typologies et état de conservation

Typologies : entrée en chicane ; banquette de tir ; cuve à mitrailleuse

État de conservation : désaffecté

Statut, intérêt et protection

Cette édifice reprend les attributs des casemates à mitrailleuse de deuxième position se trouvant à Illies : Une profonde cuve à mitrailleuse sur le couverture, une large banquette de tir et des entrées en chicanes positionnées sur les pans coupés, à l'arrière.

Intérêt de l'œuvre : vestiges de guerre

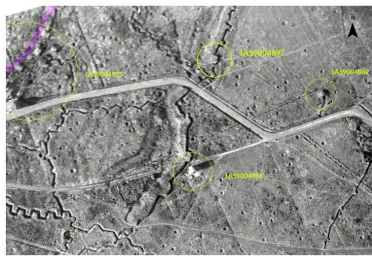
Statut de la propriété : propriété privée

Références documentaires

Documents figurés

- Photographie aérienne du 12/09/1918 (Imperial War Museum, Londres ; 33121).

Illustrations



Situation de l'édifice (en haut et au centre) sur une photographie britannique du 12/09/1918.
Phot. Jean-Marc Ramette
IVR32_20175900717NUCA



Situation de l'édifice (en bas et au centre) sur une photographie britannique de 2009
Phot. Jean-Marc Ramette
IVR32_20175900718NUCA



Vue générale vers le nord-ouest
Phot. Jean-Marc Ramette
IVR31_20145904969NUCA



Vue de trois-quarts, vers le nord-ouest. Des échelons métalliques facilitent l'accès à la banquette de tir et à la mitrailleuse logée dans une cuvette polygonale, sur le couverture
Phot. Jean-Marc Ramette
IVR31_20145904964NUCA



Vue de trois-quarts vers le nord. L'accès sur le pan coupé ainsi que le créneau de fusillade, à gauche, sont partiellement enterrés.
Phot. Jean-Marc Ramette
IVR31_20145904970NUCA



Vue de trois-quarts arrière, vers le nord-est. On distingue la partie haute du créneau de fusillade
Phot. Jean-Marc Ramette
IVR31_20145904971NUCA



Vue de trois-quarts arrière, vers l'est
Phot. Jean-Marc Ramette
IVR31_20145904972NUCA



Elévation ouest
Phot. Jean-Marc Ramette
IVR31_20145904965NUCA



Vue de trois-quarts, vers le sud. En bas, à gauche, un créneau de fusillade
Phot. Jean-Marc Ramette
IVR31_20145904966NUCA



Cuve à mitrailleuse. Vue latérale
Phot. Jean-Marc Ramette
IVR31_20145904967NUCA



Cuve à mitrailleuse. Vue
longitudinale, vers l'est
Phot. Jean-Marc Ramette
IVR31_20145904968NUCA

Dossiers liés

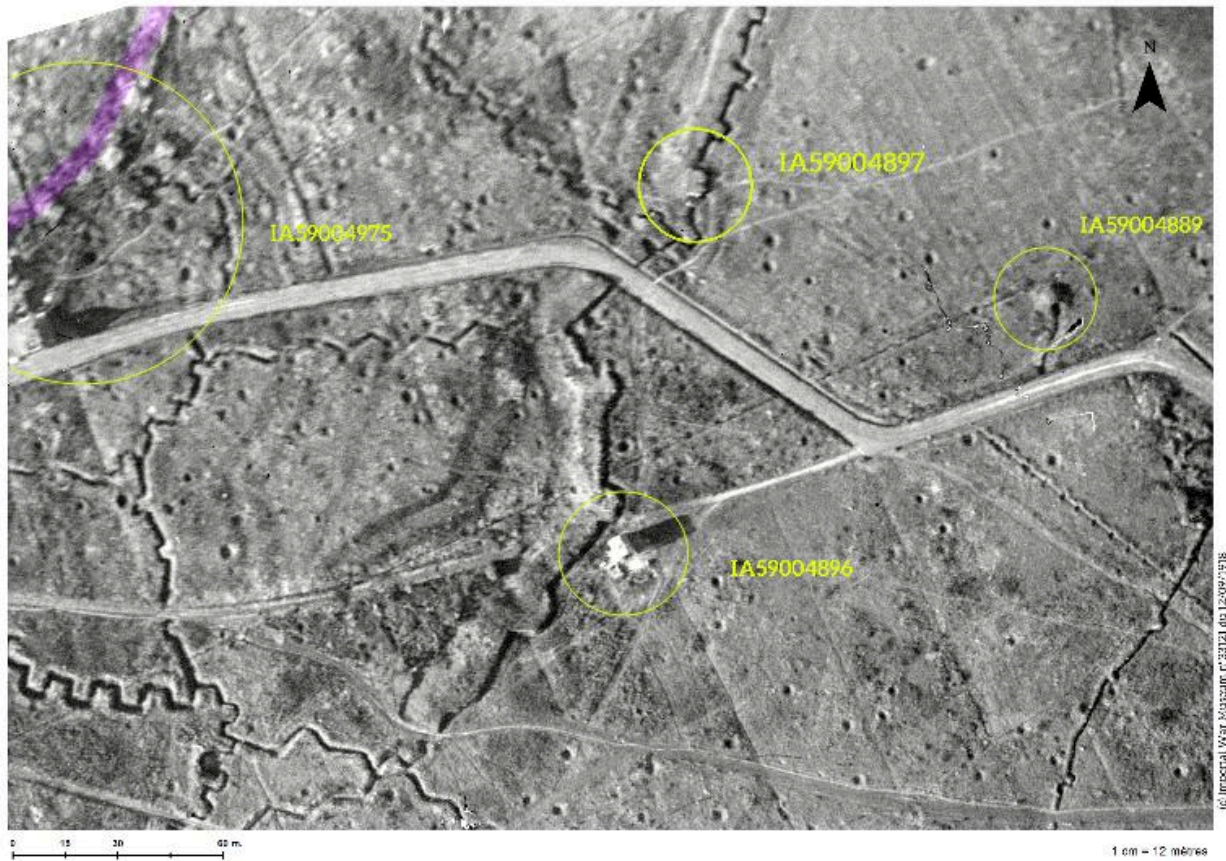
Dossiers de synthèse :

Les ouvrages fortifiés de la première guerre mondiale : le Champ de bataille des Weppes - dossier de présentation (IA59005044)

Oeuvre(s) contenue(s) :

Auteur(s) du dossier : Jean-Marc Ramette

Copyright(s) : (c) Région Hauts-de-France - Inventaire général



Situation de l'édifice (en haut et au centre) sur une photographie britannique du 12/09/1918.

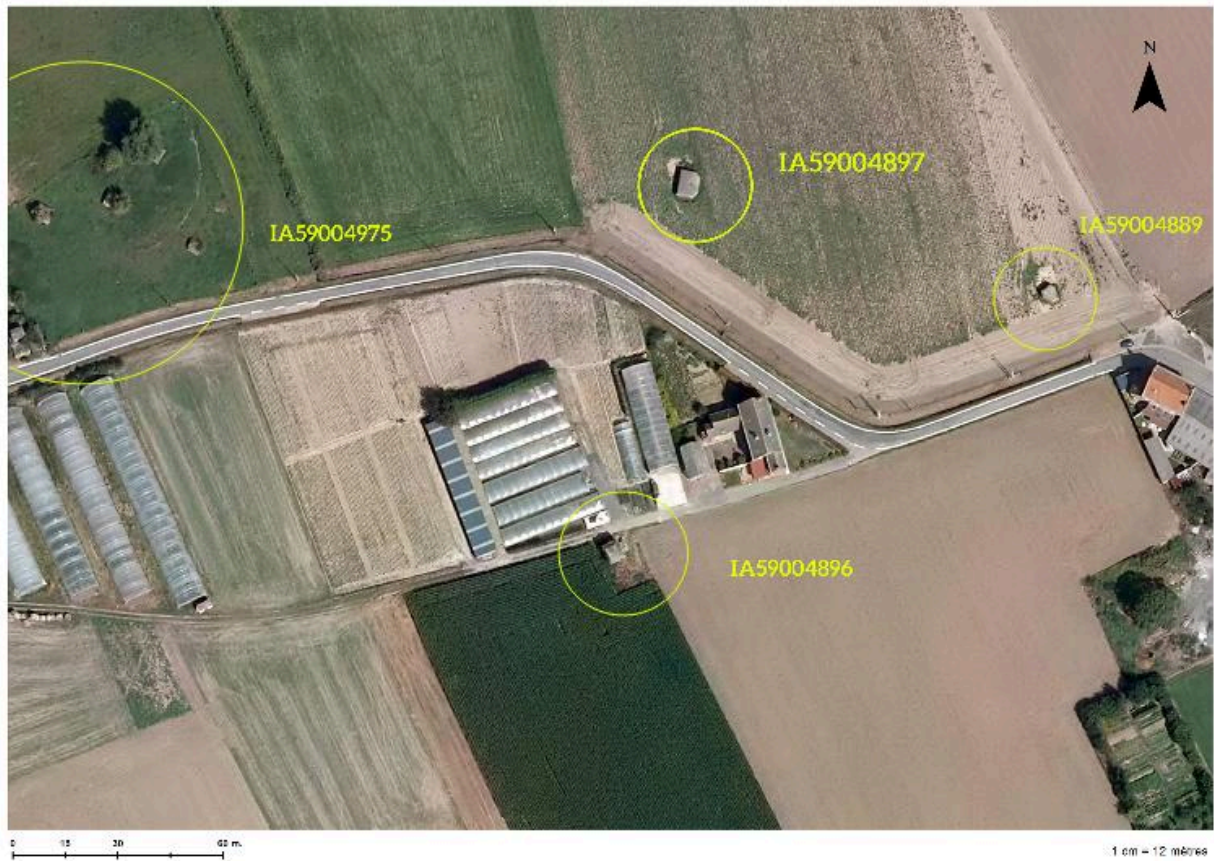
Référence du document reproduit :

- **Photographie aérienne du 12/09/1918** (Imperial War Museum, Londres ; 33121).

IVR32_20175900717NUCA

Auteur de l'illustration : Jean-Marc Ramette

(c) Imperial War Museum, London, United-Kingdom ; (c) Région Hauts-de-France - Inventaire général
reproduction soumise à autorisation du titulaire des droits d'exploitation



Situation de l'édifice (en bas et au centre) sur une photographie britannique de 2009

IVR32_20175900718NUCA

Auteur de l'illustration : Jean-Marc Ramette

(c) Région Hauts-de-France - Inventaire général ; (c) IGN
reproduction soumise à autorisation du titulaire des droits d'exploitation



Vue générale vers le nord-ouest

IVR31_20145904969NUCA

Auteur de l'illustration : Jean-Marc Ramette

(c) Région Hauts-de-France - Inventaire général

reproduction soumise à autorisation du titulaire des droits d'exploitation



Vue de trois-quarts, vers le nord-ouest. Des échelons métalliques facilitent l'accès à la banquette de tir et à la mitrailleuse logée dans une cuvette polygonale, sur le couverture

IVR31_20145904964NUCA

Auteur de l'illustration : Jean-Marc Ramette

(c) Région Hauts-de-France - Inventaire général

reproduction soumise à autorisation du titulaire des droits d'exploitation



Vue de trois-quarts vers le nord. L'accès sur le pan coupé ainsi que le créneau de fusillade, à gauche, sont partiellement enterrés.

IVR31_20145904970NUCA

Auteur de l'illustration : Jean-Marc Ramette

(c) Région Hauts-de-France - Inventaire général

reproduction soumise à autorisation du titulaire des droits d'exploitation



Vue de trois-quarts arrière, vers le nord-est. On distingue la partie haute du créneau de fusillade

IVR31_20145904971NUCA

Auteur de l'illustration : Jean-Marc Ramette

(c) Région Hauts-de-France - Inventaire général

reproduction soumise à autorisation du titulaire des droits d'exploitation



Vue de trois-quarts arrière, vers l'est

IVR31_20145904972NUCA

Auteur de l'illustration : Jean-Marc Ramette

(c) Région Hauts-de-France - Inventaire général

reproduction soumise à autorisation du titulaire des droits d'exploitation



Elévation ouest

IVR31_20145904965NUCA

Auteur de l'illustration : Jean-Marc Ramette

(c) Région Hauts-de-France - Inventaire général

reproduction soumise à autorisation du titulaire des droits d'exploitation



Vue de trois-quarts, vers le sud. En bas, à gauche, un créneau de fusillade

IVR31_20145904966NUCA

Auteur de l'illustration : Jean-Marc Ramette

(c) Région Hauts-de-France - Inventaire général

reproduction soumise à autorisation du titulaire des droits d'exploitation



Cuve à mitrailleuse. Vue latérale

IVR31_20145904967NUCA

Auteur de l'illustration : Jean-Marc Ramette

(c) Région Hauts-de-France - Inventaire général

reproduction soumise à autorisation du titulaire des droits d'exploitation



Cuve à mitrailleuse. Vue longitudinale, vers l'est

IVR31_20145904968NUCA

Auteur de l'illustration : Jean-Marc Ramette

(c) Région Hauts-de-France - Inventaire général

reproduction soumise à autorisation du titulaire des droits d'exploitation