

Hauts-de-France, Somme  
Beauval  
64 rue de Créqui, ancienne rue de Haut

## Ancienne ferme Fourdrain

### Références du dossier

Numéro de dossier : IA80010152  
Date de l'enquête initiale : 2013  
Date(s) de rédaction : 2013  
Cadre de l'étude : opération ponctuelle Beauval  
Degré d'étude : étudié

### Désignation

Dénomination : ferme  
Appellation : Ferme Fourdrain

### Compléments de localisation

Milieu d'implantation : en ville  
Références cadastrales : 1989, AH, 58

### Historique

Ferme dont il ne subsiste que le logement, construit en 1891 (date portée) par Etienne Fourdrain, cultivateur, qui exploitait les bâtiments agricoles attenants. Ces derniers ont été détruits dans un incendie qui, de source orale, aurait eu lieu vers 1962-1963.

Période(s) principale(s) : 4e quart 19e siècle  
Dates : 1891 (porte la date)

### Description

Demeure de style néoclassique, construite en brique sur un sous-sol surélevé, comportant un étage carré et comble en surcroît, éclairé dans l'axe d'une lucarne passante à balcon et de œils-de-bœuf, en prolongement des travées latérales. Le bâtiment, en élévation ordonnancée à cinq travées, est couvert d'un toit en ardoise, à longs pans et croupes. L'entrée est rehaussée par l'encadrement d'un chambranle en pierre de taille.

### Éléments descriptifs

Matériau(x) du gros-oeuvre, mise en oeuvre et revêtement : brique  
Matériau(x) de couverture : ardoise  
Étage(s) ou vaisseau(x) : sous-sol, 1 étage carré, comble à surcroît  
Élévations extérieures : élévation ordonnancée  
Type(s) de couverture : toit à longs pans, croupe  
Escaliers :

## Illustrations



Vue d'ensemble sur rue.  
Phot. Thierry Lefébure  
IVR22\_20138000089NUC2A



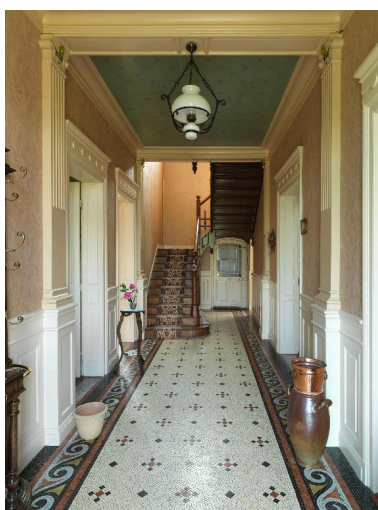
Détail du chronogramme  
au sommet de la lucarne.  
Phot. Bertrand Fournier  
IVR22\_20138015886NUC2A



Façade postérieure, vue d'ensemble.  
Phot. Thierry Lefébure  
IVR22\_20138000227NUC2A



Détail de l'escalier.  
Phot. Bertrand Fournier  
IVR22\_20138015748NUC2A



Le vestibule, vue intérieure.  
Phot. Thierry Lefébure  
IVR22\_20138000228NUC2A



Détail du pavement du vestibule.  
Phot. Bertrand Fournier  
IVR22\_20138015749NUC2A

Le salon.  
Phot. Thierry Lefébure  
IVR22\_20138000229NUC2A

La salle à manger.  
Phot. Thierry Lefébure  
IVR22\_20138000230NUC2A

## Dossiers liés

**Oeuvre(s) contenue(s) :**

**Oeuvre(s) en rapport :**

Le village de Beauval (IA80009620) Hauts-de-France, Somme, Beauval

Auteur(s) du dossier : Bertrand Fournier

Copyright(s) : (c) Région Hauts-de-France - Inventaire général



Vue d'ensemble sur rue.

IVR22\_20138000089NUC2A

Auteur de l'illustration : Thierry Lefébure

(c) Région Hauts-de-France - Inventaire général

reproduction soumise à autorisation du titulaire des droits d'exploitation





Détail du chronogramme au sommet de la lucarne.

IVR22\_20138015886NUC2A

Auteur de l'illustration : Bertrand Fournier

(c) Région Hauts-de-France - Inventaire général

reproduction soumise à autorisation du titulaire des droits d'exploitation



Façade postérieure, vue d'ensemble.

IVR22\_20138000227NUC2A

Auteur de l'illustration : Thierry Lefébure

(c) Région Hauts-de-France - Inventaire général

reproduction soumise à autorisation du titulaire des droits d'exploitation





Détail de l'escalier.

IVR22\_20138015748NUC2A

Auteur de l'illustration : Bertrand Fournier

(c) Région Hauts-de-France - Inventaire général

reproduction soumise à autorisation du titulaire des droits d'exploitation



Le vestibule, vue intérieure.

IVR22\_20138000228NUC2A

Auteur de l'illustration : Thierry Lefébure

(c) Région Hauts-de-France - Inventaire général

reproduction soumise à autorisation du titulaire des droits d'exploitation





Détail du pavement du vestibule.

IVR22\_20138015749NUC2A

Auteur de l'illustration : Bertrand Fournier

(c) Région Hauts-de-France - Inventaire général

reproduction soumise à autorisation du titulaire des droits d'exploitation



Le salon.

IVR22\_20138000229NUC2A

Auteur de l'illustration : Thierry Lefébure

(c) Région Hauts-de-France - Inventaire général  
reproduction interdite

La salle à manger.

IVR22\_20138000230NUC2A

Auteur de l'illustration : Thierry Lefébure

(c) Région Hauts-de-France - Inventaire général  
reproduction interdite