

Hauts-de-France, Nord
Dunkerque
Dunkerque glacis
avenue de la Libération
Église paroissiale Saint-Jean-Baptiste

2 demi-reliefs : Dieu le Père, Christ

Références du dossier

Numéro de dossier : IM59000017
Date de l'enquête initiale : 1991
Date(s) de rédaction : 1991
Cadre de l'étude : inventaire topographique Dunkerque faubourg
Degré d'étude : étudié

Désignation

Dénomination : demi-relief
Titres : Dieu le Père , Christ

Compléments de localisation

Milieu d'implantation : en ville
Emplacement dans l'édifice : sacristie

Historique

Eléments datables du premier quart du XIX^e siècle, provenant probablement d'un retable de Dunkerque.
Période(s) principale(s) : 1er quart 19e siècle

Description

Éléments descriptifs

Catégorie(s) technique(s) : sculpture
Éléments structurels, forme, fonctionnement : d'applique

Matériaux : bois feuillu indigène taillé, apprêt avec éléments en relief, polychrome

Représentations :
figures bibliques ; assis, nuée, globe, Christ ; Dieu le Père

État de conservation

élément , manque , mauvais état

Relief du Christ : présence de 2 encoches pour le fixer au relief suivant.

Dieu le Père : en un seul élément, à revers concave.

Le Christ : juxtaposition de 2 éléments verticaux ; apprêt blanc, polychromie au naturel, 2 couches.

Manquent : bras gauche du Christ, avant bras droit et partie de la croix, sceptre de Dieu le Père ; polychromie dégradée

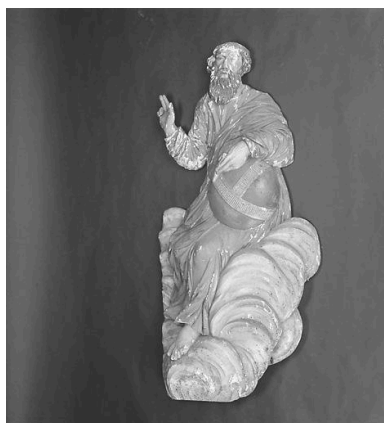
Statut, intérêt et protection

Statut de la propriété : propriété publique

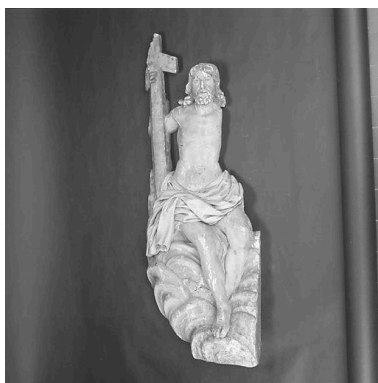
Liens web

- Dossier d'origine numérisé avec les références documentaires associées. [consulté le 16/04/2024] : <http://www2.culture.gouv.fr/documentation/memoire/HTML/IVR31/IM59000017/INDEX.HTM>

Illustrations



Vue de face.
Phot. Philippe Dapvril
IVR31_19915901213X

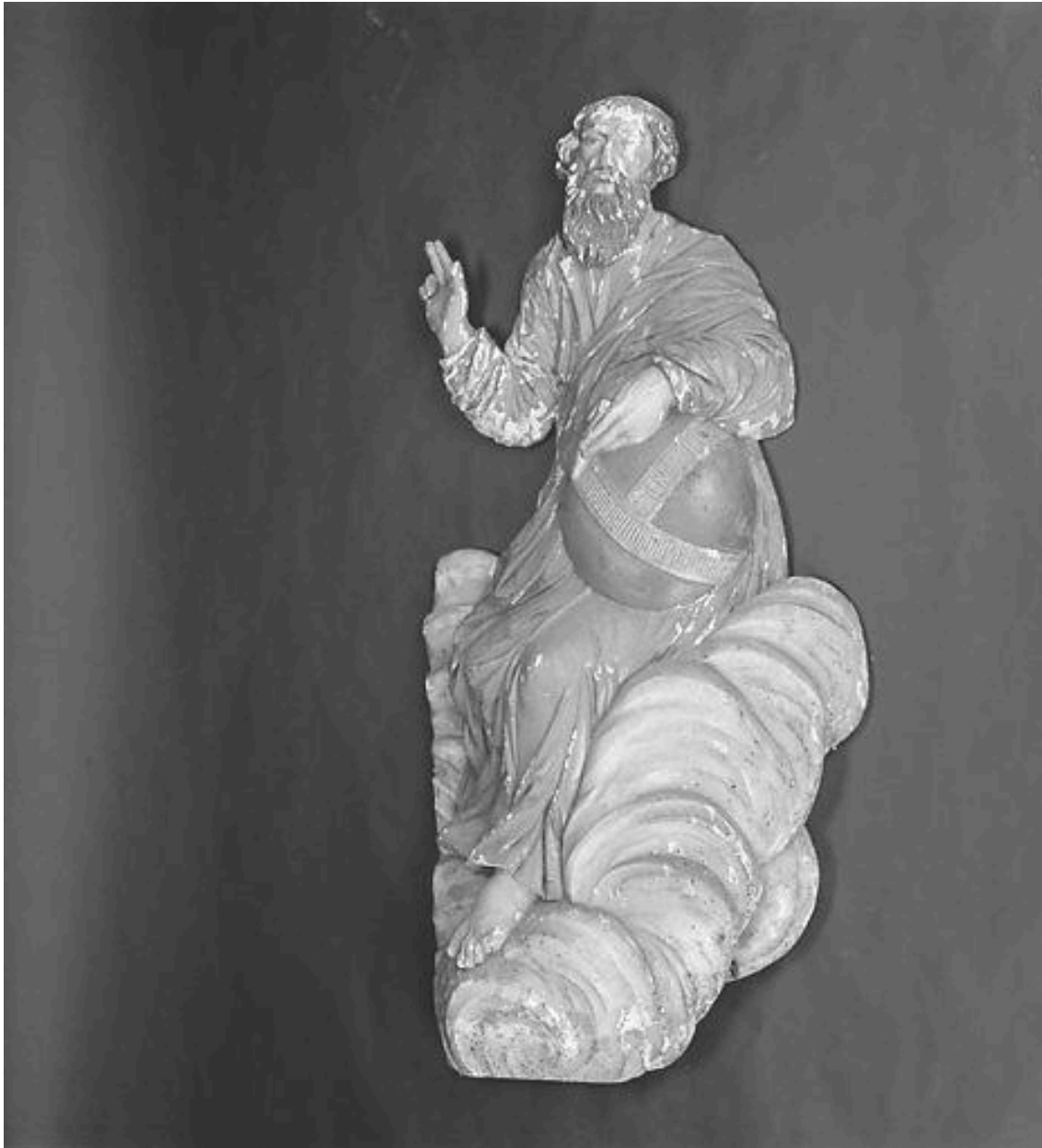


Vue de face.
Phot. Philippe Dapvril
IVR31_19915901181X

Dossiers liés

Édifice : Église paroissiale Saint-Jean-Baptiste (IA59002596) Hauts-de-France, Nord, Dunkerque, avenue de la Libération

Auteur(s) du dossier : Anita Oger-Leurent, Pierre-Yves Corbel
Copyright(s) : (c) Région Hauts-de-France - Inventaire général



Vue de face.

IVR31_19915901213X

Auteur de l'illustration : Philippe Dapvril

Date de prise de vue : 1991

(c) Région Hauts-de-France - Inventaire général

reproduction soumise à autorisation du titulaire des droits d'exploitation



Vue de face.

IVR31_19915901181X

Auteur de l'illustration : Philippe Dapvriil

Date de prise de vue : 1991

(c) Région Hauts-de-France - Inventaire général
reproduction soumise à autorisation du titulaire des droits d'exploitation