

Hauts-de-France, Nord
Fromelles
Abbiette (L')

Casemate à mitrailleuse 28, dite Teufelgraben, puis de l'Abbiette

Références du dossier

Numéro de dossier : IA59004858

Date de l'enquête initiale : 2012

Date(s) de rédaction : 2014

Cadre de l'étude : enquête thématique régionale Les ouvrages fortifiés de la Première Guerre mondiale

Degré d'étude : étudié

Désignation

Dénomination : casemate

Précision sur la dénomination : casemate à mitrailleuse

Appellation : 28, Teufelgraben, casemate de l'Abbiette , blockhaus

Compléments de localisation

Milieu d'implantation : isolé

Références cadastrales :

Historique

Cette casemate à mitrailleuse, de type Müller, a été construite au second semestre de 1916 ou au tout début de 1917 par le 13^{em} bataillon de pionniers de réserve (BPiK13) qui dépendait de la 5^e division bavaroise. Cette dernière, cantonnée à Saint-Mihiel en juillet 1916, quitte la Meuse et arrive dans le secteur le 20 septembre 1916. Elle y restera jusqu'en mai 1917. L'édifice a été acquis, nettoyé et sécurisé par la commune dans une optique de préservation et de mise en valeur.

Période(s) principale(s) : 1^{er} quart 20^e siècle

Description

Cette casemate est très semblable aux autres édifices de l'ensemble. Elle se distingue cependant de ses consœurs par un observatoire casematé ajouté ultérieurement sur son flanc est.

Éléments descriptifs

Matériau(x) du gros-oeuvre, mise en oeuvre et revêtement : béton, béton armé

Matériau(x) de couverture : béton en couverture

Étage(s) ou vaisseau(x) : en rez-de-chaussée

Type(s) de couverture : terrasse

Typologies et état de conservation

Typologies : modèle 1917 ; banquette de tir ; cheminée à périscope ; resserre à mitrailleuse ; entrée en chicane ; niche à munitions

État de conservation : désaffecté

Statut, intérêt et protection

Intérêt de l'œuvre : vestiges de guerre, à signaler

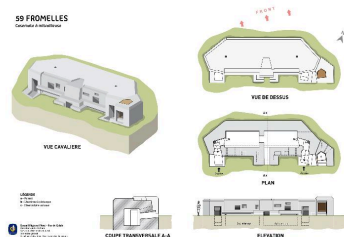
Statut de la propriété : propriété privée

Références documentaires

Documents d'archive

- **Histories of two hundred and fifty-one divisions of german army which participated in the war (1914-1918)**
Histories of two hundred and fifty-one divisions of german army which participated in the war (1914-1918), URL : <http://www.gwpda.org/1918p/USintel_germanarmy14-18.pdf>

Illustrations



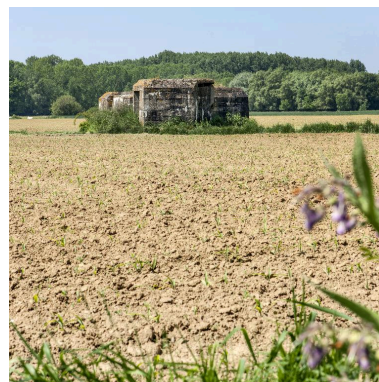
Coupes, plans, élévation et vue cavalières d'après des relevés de terrain.

Dess. Eddy Stein

IVR31_20155908080NUD



Vue générale, vers l'ouest
Phot. Jean-Marc Ramette
IVR31_20145904662NUCA



Vue latérale, vers l'ouest
Phot. Jean-Marc Ramette
IVR31_20145904661NUCA



Vue latérale, vers l'ouest.
Phot. Jean-Marc Ramette
IVR31_20145904663NUCA



Vue latérale, vers l'ouest.
Phot. Jean-Marc Ramette
IVR31_20145904664NUCA



Vue générale, vers le nord
Phot. Jean-Marc Ramette
IVR31_20145904680NUCA



Vue générale, vers le nord
Phot. Jean-Marc Ramette
IVR31_20145904681NUCA



Vue de trois-quarts vers le nord-ouest
Phot. Jean-Marc Ramette
IVR31_20145904688NUCA



Jonction de l'abri avec
l'observatoire casematé
Phot. Jean-Marc Ramette
IVR31_20145904667NUCA



Entrée de l'observatoire casematé
Phot. Jean-Marc Ramette
IVR31_20145904700NUCA



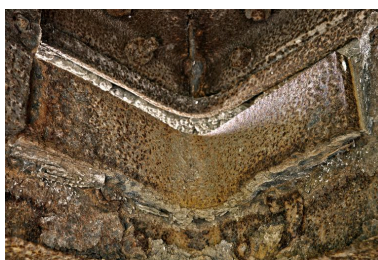
Entrée de l'observatoire casematé.
Phot. Jean-Marc Ramette
IVR31_20145904677NUCA



Observatoire casematé, vue intérieure
Phot. Jean-Marc Ramette
IVR31_20145904675NUCA



Observatoire casematé, vue intérieure du couvrement cuirassé
Phot. Jean-Marc Ramette
IVR31_20145904673NUCA



Observatoire casematé, détail intérieur
Phot. Jean-Marc Ramette
IVR31_20145904698NUCA



Observatoire casematé, dispositif de verrouillage.
Phot. Jean-Marc Ramette
IVR31_20145904697NUCA



Entrée est, conduit d'aération (?) et niches à munitions
Phot. Jean-Marc Ramette
IVR31_20145904699NUCA



De gauche à droite : Conduit d'aération (?) et niches à munitions
Phot. Jean-Marc Ramette
IVR31_20145904690NUCA



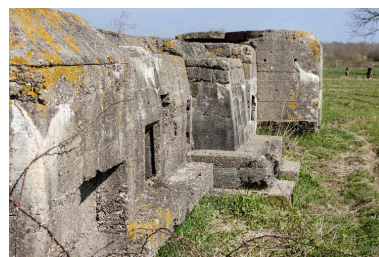
Niches à munitions. Les rainures correspondent à l'empreinte de la caisse ayant servi de gabarit
Phot. Jean-Marc Ramette
IVR31_20145904669NUCA



Élévation sud : Banquette de tir encadrée de niches à munition. Au niveau du sol, la resserre à mitrailleuse
Phot. Jean-Marc Ramette
IVR31_20145904683NUCA



Inscription portée : BPiK13 pour 13^{em} bataillon de pionniers de réserve
Phot. Jean-Marc Ramette
IVR31_20145904694NUCA



Profil sud
Phot. Jean-Marc Ramette
IVR31_20145904693NUCA



Entrée ouest
Phot. Jean-Marc Ramette
IVR31_20145904691NUCA



Vue de trois-quarts vers l'est
Phot. Jean-Marc Ramette
IVR31_20145904692NUCA



Elévation nord : empreinte
de piquet de coffrage
Phot. Jean-Marc Ramette
IVR31_20145904671NUCA



Arrière de l'observatoire casematé
Phot. Jean-Marc Ramette
IVR31_20145904670NUCA



Couvreur, cheminée du périscopie
Phot. Jean-Marc Ramette
IVR31_20145904685NUCA



Couvreur, vers l'ouest
Phot. Jean-Marc Ramette
IVR31_20145904687NUCA



Partie supérieure de
l'observatoire cuirassé
Phot. Jean-Marc Ramette
IVR31_20145904684NUCA



Profil de l'observatoire cuirassé
Phot. Jean-Marc Ramette
IVR31_20145904686NUCA



Profil de l'observatoire cuirassé
Phot. Jean-Marc Ramette
IVR31_20145904695NUCA



Observatoire bétonné, couverture
Phot. Jean-Marc Ramette
IVR31_20145904678NUCA



Vue en enfilade des deux salles
de l'abri, depuis l'entrée est
Phot. Jean-Marc Ramette
IVR31_20145904676NUCA



Vue en enfilade des deux salles
de l'abri, depuis l'entrée ouest
Phot. Jean-Marc Ramette
IVR31_20145904679NUCA



Vue intérieur de l'abri
vers l'entrée ouest
Phot. Pierre Thibaut
IVR31_20155901478NUCA



Vue intérieure de l'entrée
ouest. Au sol un puisard, au
plafond, le conduit du périscopes
Phot. Pierre Thibaut
IVR31_20155901481NUCA



Salle ouest
Phot. Pierre Thibaut
IVR31_20155901479NUCA



Entrée est
Phot. Pierre Thibaut
IVR31_20155901485NUCA



Entrée est
Phot. Pierre Thibaut
IVR31_20155901483NUCA



Entrée est.
Phot. Pierre Thibaut
IVR31_20155901484NUCA



vue intérieure, salle ouest
Phot. Pierre Thibaut
IVR31_20155901482NUCA



Vue intérieure, salle est
Phot. Pierre Thibaut
IVR31_20155901480NUCA



Etat de l'édifice en 2019. Les entrées ont été condamnées par la mairie pour raisons de sécurité.
Phot. Pierre Thibaut
IVR32_20195900258NUCA

Dossiers liés

Dossiers de synthèse :

Les ouvrages fortifiés de la première guerre mondiale : le Champ de bataille des Weppes - dossier de présentation (IA59005044)

Casemates à mitrailleuse modèle 1917 (IA59005172) Nord-Pas-de-Calais, Nord, Fromelles

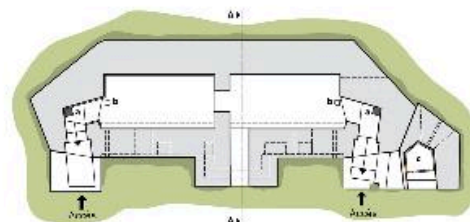
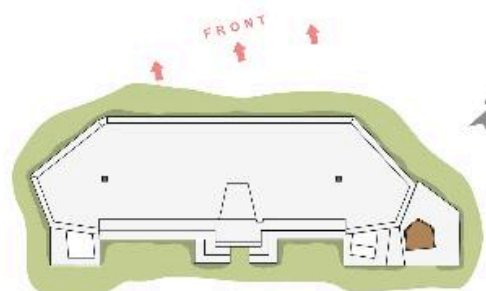
Oeuvre(s) contenue(s) :

Auteur(s) du dossier : Jean-Marc Ramette

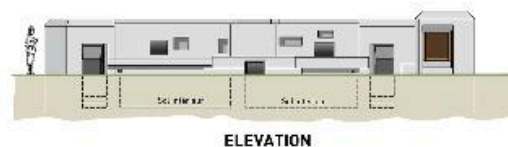
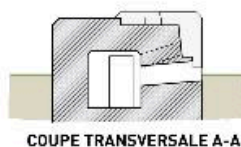
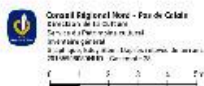
Copyright(s) : (c) Région Hauts-de-France - Inventaire général

59 FROMELLES

Casemate à mitrailleuse



LÉGENDE
a - Murant
b - Zone à terre à béton
c - Zone à terre en cailloux



Coupes, plans, élévation et vue cavalières d'après des relevés de terrain.

IVR31_20155908080NUD

Auteur de l'illustration : Eddy Stein

(c) Région Hauts-de-France - Inventaire général

reproduction soumise à autorisation du titulaire des droits d'exploitation



Vue générale, vers l'ouest

IVR31_20145904662NUCA

Auteur de l'illustration : Jean-Marc Ramette

(c) Région Hauts-de-France - Inventaire général

reproduction soumise à autorisation du titulaire des droits d'exploitation



Vue latérale, vers l'ouest

IVR31_20145904661NUCA

Auteur de l'illustration : Jean-Marc Ramette

(c) Région Hauts-de-France - Inventaire général

reproduction soumise à autorisation du titulaire des droits d'exploitation



Vue latérale, vers l'ouest.

IVR31_20145904663NUCA

Auteur de l'illustration : Jean-Marc Ramette

(c) Région Hauts-de-France - Inventaire général

reproduction soumise à autorisation du titulaire des droits d'exploitation



Vue latérale, vers l'ouest.

IVR31_20145904664NUCA

Auteur de l'illustration : Jean-Marc Ramette

(c) Région Hauts-de-France - Inventaire général

reproduction soumise à autorisation du titulaire des droits d'exploitation



Vue générale, vers le nord

IVR31_20145904680NUCA

Auteur de l'illustration : Jean-Marc Ramette

(c) Région Hauts-de-France - Inventaire général

reproduction soumise à autorisation du titulaire des droits d'exploitation



Vue générale, vers le nord

IVR31_20145904681NUCA

Auteur de l'illustration : Jean-Marc Ramette

(c) Région Hauts-de-France - Inventaire général

reproduction soumise à autorisation du titulaire des droits d'exploitation



Vue de trois-quarts vers le nord-ouest

IVR31_20145904688NUCA

Auteur de l'illustration : Jean-Marc Ramette

(c) Région Hauts-de-France - Inventaire général

reproduction soumise à autorisation du titulaire des droits d'exploitation



Jonction de l'abri avec l'observatoire casematé

IVR31_20145904667NUCA

Auteur de l'illustration : Jean-Marc Ramette

(c) Région Hauts-de-France - Inventaire général

reproduction soumise à autorisation du titulaire des droits d'exploitation



Entrée de l'observatoire casematé

IVR31_20145904700NUCA

Auteur de l'illustration : Jean-Marc Ramette

(c) Région Hauts-de-France - Inventaire général

reproduction soumise à autorisation du titulaire des droits d'exploitation



Entrée de l'observatoire casematé.

IVR31_20145904677NUCA

Auteur de l'illustration : Jean-Marc Ramette

(c) Région Hauts-de-France - Inventaire général

reproduction soumise à autorisation du titulaire des droits d'exploitation



Observatoire casematé, vue intérieure

IVR31_20145904675NUCA

Auteur de l'illustration : Jean-Marc Ramette

(c) Région Hauts-de-France - Inventaire général

reproduction soumise à autorisation du titulaire des droits d'exploitation



Observatoire casematé, vue intérieure du couvrement cuirassé

IVR31_20145904673NUCA

Auteur de l'illustration : Jean-Marc Ramette

(c) Région Hauts-de-France - Inventaire général

reproduction soumise à autorisation du titulaire des droits d'exploitation



Observatoire casematé, détail intérieur

IVR31_20145904698NUCA

Auteur de l'illustration : Jean-Marc Ramette

(c) Région Hauts-de-France - Inventaire général

reproduction soumise à autorisation du titulaire des droits d'exploitation



Observatoire casematé, dispositif de verrouillage.

IVR31_20145904697NUCA

Auteur de l'illustration : Jean-Marc Ramette

(c) Région Hauts-de-France - Inventaire général

reproduction soumise à autorisation du titulaire des droits d'exploitation



Entrée est, conduit d'aération (?) et niches à munitions

IVR31_20145904699NUCA

Auteur de l'illustration : Jean-Marc Ramette

(c) Région Hauts-de-France - Inventaire général

reproduction soumise à autorisation du titulaire des droits d'exploitation



De gauche à droite : Conduit d'aération (?) et niches à munitions

IVR31_20145904690NUCA

Auteur de l'illustration : Jean-Marc Ramette

(c) Région Hauts-de-France - Inventaire général

reproduction soumise à autorisation du titulaire des droits d'exploitation



Niches à munitions. Les rainures correspondent à l'empreinte de la caisse ayant servi de gabarit

IVR31_20145904669NUCA

Auteur de l'illustration : Jean-Marc Ramette

(c) Région Hauts-de-France - Inventaire général

reproduction soumise à autorisation du titulaire des droits d'exploitation



Elévation sud : Banquette de tir encadrée de niches à munition. Au niveau du sol, la resserre à mitrailleuse

IVR31_20145904683NUCA

Auteur de l'illustration : Jean-Marc Ramette

(c) Région Hauts-de-France - Inventaire général

reproduction soumise à autorisation du titulaire des droits d'exploitation



Inscription portée : BPiK13 pour 13em bataillon de pioniers de réserve

IVR31_20145904694NUCA

Auteur de l'illustration : Jean-Marc Ramette

(c) Région Hauts-de-France - Inventaire général

reproduction soumise à autorisation du titulaire des droits d'exploitation



Profil sud

IVR31_20145904693NUCA

Auteur de l'illustration : Jean-Marc Ramette

(c) Région Hauts-de-France - Inventaire général

reproduction soumise à autorisation du titulaire des droits d'exploitation



Entrée ouest

IVR31_20145904691NUCA

Auteur de l'illustration : Jean-Marc Ramette

(c) Région Hauts-de-France - Inventaire général

reproduction soumise à autorisation du titulaire des droits d'exploitation



Vue de trois-quarts vers l'est

IVR31_20145904692NUCA

Auteur de l'illustration : Jean-Marc Ramette

(c) Région Hauts-de-France - Inventaire général

reproduction soumise à autorisation du titulaire des droits d'exploitation



Elévation nord : empreinte de piquet de coffrage

IVR31_20145904671NUCA

Auteur de l'illustration : Jean-Marc Ramette

(c) Région Hauts-de-France - Inventaire général

reproduction soumise à autorisation du titulaire des droits d'exploitation



Arrière de l'observatoire casematé

IVR31_20145904670NUCA

Auteur de l'illustration : Jean-Marc Ramette

(c) Région Hauts-de-France - Inventaire général

reproduction soumise à autorisation du titulaire des droits d'exploitation



Couvrement, cheminée du périscope

IVR31_20145904685NUCA

Auteur de l'illustration : Jean-Marc Ramette

(c) Région Hauts-de-France - Inventaire général

reproduction soumise à autorisation du titulaire des droits d'exploitation



Couvrement, vers l'ouest

IVR31_20145904687NUCA

Auteur de l'illustration : Jean-Marc Ramette

(c) Région Hauts-de-France - Inventaire général

reproduction soumise à autorisation du titulaire des droits d'exploitation



Partie supérieure de l'observatoire cuirassé

IVR31_20145904684NUCA

Auteur de l'illustration : Jean-Marc Ramette

(c) Région Hauts-de-France - Inventaire général

reproduction soumise à autorisation du titulaire des droits d'exploitation



Profil de l'observatoire cuirassé

IVR31_20145904686NUCA

Auteur de l'illustration : Jean-Marc Ramette

(c) Région Hauts-de-France - Inventaire général

reproduction soumise à autorisation du titulaire des droits d'exploitation



Profil de l'observatoire cuirassé

IVR31_20145904695NUCA

Auteur de l'illustration : Jean-Marc Ramette

(c) Région Hauts-de-France - Inventaire général

reproduction soumise à autorisation du titulaire des droits d'exploitation



Observatoire bétonné, couvrement

IVR31_20145904678NUCA

Auteur de l'illustration : Jean-Marc Ramette

(c) Région Hauts-de-France - Inventaire général

reproduction soumise à autorisation du titulaire des droits d'exploitation



Vue en enfilade des deux salles de l'abri, depuis l'entrée est

IVR31_20145904676NUCA

Auteur de l'illustration : Jean-Marc Ramette

(c) Région Hauts-de-France - Inventaire général

reproduction soumise à autorisation du titulaire des droits d'exploitation



Vue en enfilade des deux salles de l'abri, depuis l'entrée ouest

IVR31_20145904679NUCA

Auteur de l'illustration : Jean-Marc Ramette

(c) Région Hauts-de-France - Inventaire général

reproduction soumise à autorisation du titulaire des droits d'exploitation



Vue intérieur de l'abri vers l'entrée ouest

IVR31_20155901478NUCA

Auteur de l'illustration : Pierre Thibaut

(c) Région Hauts-de-France - Inventaire général

reproduction soumise à autorisation du titulaire des droits d'exploitation



Vue intérieure de l'entrée ouest. Au sol un puisard, au plafond, le conduit du périscope

IVR31_20155901481NUCA

Auteur de l'illustration : Pierre Thibaut

(c) Région Hauts-de-France - Inventaire général

reproduction soumise à autorisation du titulaire des droits d'exploitation



Salle ouest

IVR31_20155901479NUCA

Auteur de l'illustration : Pierre Thibaut

(c) Région Hauts-de-France - Inventaire général

reproduction soumise à autorisation du titulaire des droits d'exploitation



Entrée est

IVR31_20155901485NUCA

Auteur de l'illustration : Pierre Thibaut

(c) Région Hauts-de-France - Inventaire général

reproduction soumise à autorisation du titulaire des droits d'exploitation



Entrée est

IVR31_20155901483NUCA

Auteur de l'illustration : Pierre Thibaut

(c) Région Hauts-de-France - Inventaire général

reproduction soumise à autorisation du titulaire des droits d'exploitation



Entrée est.

IVR31_20155901484NUCA

Auteur de l'illustration : Pierre Thibaut

(c) Région Hauts-de-France - Inventaire général

reproduction soumise à autorisation du titulaire des droits d'exploitation



vue intérieure, salle ouest

IVR31_20155901482NUCA

Auteur de l'illustration : Pierre Thibaut

(c) Région Hauts-de-France - Inventaire général

reproduction soumise à autorisation du titulaire des droits d'exploitation



Vue intérieure, salle est

IVR31_20155901480NUCA

Auteur de l'illustration : Pierre Thibaut

(c) Région Hauts-de-France - Inventaire général

reproduction soumise à autorisation du titulaire des droits d'exploitation



Etat de l'édifice en 2019. Les entrées ont été condamnées par la mairie pour raisons de sécurité.

IVR32_20195900258NUCA

Auteur de l'illustration : Pierre Thibaut

(c) Région Hauts-de-France - Inventaire général

reproduction soumise à autorisation du titulaire des droits d'exploitation