

Hauts-de-France, Aisne
Saint-Quentin
faubourg d' Isle
59 à 67 rue Turbigio

Cité ouvrière Boudoux Frères à Saint-Quentin

Références du dossier

Numéro de dossier : IA02002903

Date de l'enquête initiale : 2005

Date(s) de rédaction : 2005

Cadre de l'étude : patrimoine industriel la communauté d'agglomération de Saint-Quentin

Degré d'étude : étudié

Désignation

Dénomination : cité ouvrière

Appellation : Boudoux Frères

Parties constituantes non étudiées : garderie d'enfants

Compléments de localisation

Milieu d'implantation : en ville

Références cadastrales : 2004. BV 121, 122, 123, 124, 125

Historique

En 1922, la société Boudoux Frères et Fils fait édifier sur les plans de Georges Forest, l'architecte de la reconstruction et restauration de l'usine, ces cinq logements ouvriers, situés à quelques dizaines de mètres. Il s'agit de l'un des rares projets d'équipements sociaux de cette société, exploitée sous la raison sociale Boudoux et Vandendriessche à partir de 1923 : une dizaine de logements (étudiés) sont reconstruits dans la rue de la Convention (n°3 à 21), tandis qu'une pouponnière aujourd'hui détruite, est édifiée en 1927 à l'angle de la rue de Guise et de l'avenue des Fusillés de Fontaine-Notre-Dame. D'autres logements, de type collectif, seront construits entre 1954 et 1961, rue de Guise.

Période(s) principale(s) : 1er quart 20e siècle

Période(s) secondaire(s) : 3e quart 20e siècle

Dates : 1922 (daté par source)

Auteur(s) de l'oeuvre : Georges Forest (architecte, attribution par source)

Description

Cette petite cité ouvrière est constituée de cinq logements accolés, construits en brique, et dotés d'une cave, d'un rez-de-chaussée (cuisine et salle commune), d'un étage carré (deux chambres) et d'un étage de comble (une chambre et un grenier). Ils sont couverts d'un toit à longs pans, brisés côté rue. La ligne de faîtage est brisée en raison de la pente du terrain. Les combles sont percés d'une lucarne en façade pour chacun des deux logements des deux extrémités (avec demi-croupe et brique enduite imitant un pan de bois), soit d'une simple lucarne pour les trois logements centraux. Les toitures sont en fibro-ciment et tuile mécanique. Les deux logements implantés à chaque extrémité sont légèrement plus large en façade. Les baies du premier étage sont surmontées d'un jeu de briques rouges et silico-calcaires formant un damier. Un motif commun à tous les édifices Vandendriessche, s'intercale entre les baies du rez-de-chaussée. Il est constitué de la superposition d'une brique en boutisse, de deux panneresses côte à côte, de deux boutisses, d'une panneresse puis d'une boutisse.

Eléments descriptifs

Matériau(x) du gros-oeuvre, mise en oeuvre et revêtement : brique ; enduit partiel

Matériau(x) de couverture : tuile mécanique, ciment amiante en couverture

Étage(s) ou vaisseau(x) : sous-sol, 1 étage carré, étage de comble

Type(s) de couverture : toit à longs pans ; toit à longs pans brisés ; demi-croupe

Statut, intérêt et protection

Statut de la propriété : propriété privée

Références documentaires

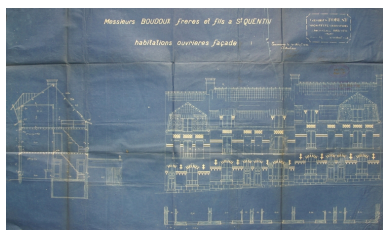
Documents d'archive

- AC Saint-Quentin. Service de l'Urbanisme ; Permis de construire. **Dossier n° 609 - Rue Turbigo.**
Boudoux Frères - Logements d'ouvriers - 1922
- AC Saint-Quentin. Service de l'Urbanisme ; Permis de construire : casier sanitaire. **Dossier n° 300-1 - Route de Guise.**
Boudoux Frères - Logements d'ouvriers - 1922
- AC Saint-Quentin. Non coté. **Matrices cadastrales - 3e série - 1911/1926**, [les mêmes matrices sont conservées aux archives départementales : AD Aisne. 4 P 691/2 à 9].
Cases 600, 601, 612, 620 - Boudoux Frères ; Boudoux et Vandendriessche

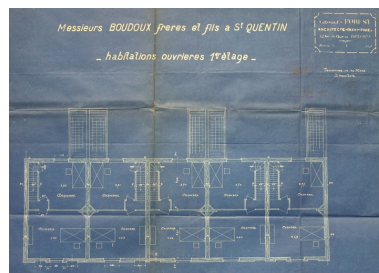
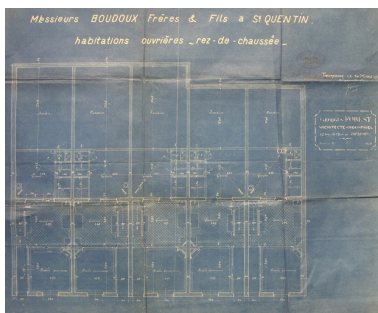
Documents figurés

- **Messieurs Boudoux frères et Fils à St-Quentin - Habitations ouvrières - Rez-de-chaussée.** Plan, tirage, 1 : 50, 65 x 55 cm, 30-03-1922, par Forest, Georges (architecte). (AC Saint-Quentin. Service de l'Urbanisme ; Permis de construire : casier sanitaire. Dossier n° 609 - Rue Turbigo).
- **Messieurs Boudoux frères et Fils à St-Quentin - Habitations ouvrières - Façade.** Plan, tirage, 1 : 50, 92 x 55 cm, 10-04-1922, par Forest Georges (architecte). (AC Saint-Quentin. Service de l'Urbanisme ; Permis de construire : casier sanitaire. Dossier n° 609 - Rue Turbigo).
- **Messieurs Boudoux frères et Fils à St-Quentin - Habitations ouvrières - 1er étage.** Plan, tirage, 1 : 50, 64 x 46 cm, 30-03-1922, par Forest Georges (architecte). (AC Saint-Quentin. Service de l'Urbanisme ; Permis de construire : casier sanitaire. Dossier n° 609 - Rue Turbigo).
- **Messieurs Boudoux frères et Fils à St-Quentin - Habitations ouvrières - 2eme étage.** Plan, tirage, 1 : 50, 61,5 x 40 cm, 30-03-1922, par Forest Georges (architecte). (AC Saint-Quentin. Service de l'Urbanisme ; Permis de construire : casier sanitaire. Dossier n° 609 - Rue Turbigo).

Illustrations



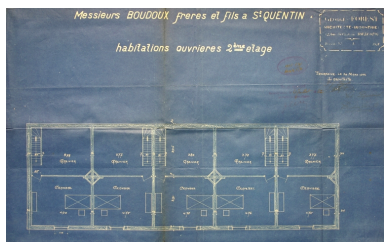
Façade antérieure et coupe transversale, par G. Forest, 1922 (AC Saint-Quentin).
Phot. Pillet Frédéric



Plan du 1er étage, par G. Forest, 1922 (AC Saint-Quentin).

IVR22_20050206524NUCAB

Plan du rez-de-chaussée, par G.
Forest, 1922 (AC Saint-Quentin).
Phot. Pillet Frédéric
IVR22_20050206525NUCAB



Etage de comble, par G. Forest,
1922 (AC Saint-Quentin).
Phot. Pillet Frédéric
IVR22_20050206527NUCAB



Façade antérieure.
Phot. Frédéric Pillet
IVR22_20060205090NUCA

Phot. Pillet Frédéric
IVR22_20050206526NUCAB



Façade antérieure de
quatre des cinq logements.
Phot. Frédéric Pillet
IVR22_20060205091NUCA

Dossiers liés

Dossiers de synthèse :

L'habitat ouvrier de la Première Reconstruction (IA99000012)

Le logement ouvrier à Saint-Quentin (IA02002970)

Oeuvre(s) contenue(s) :

Oeuvre(s) en rapport :

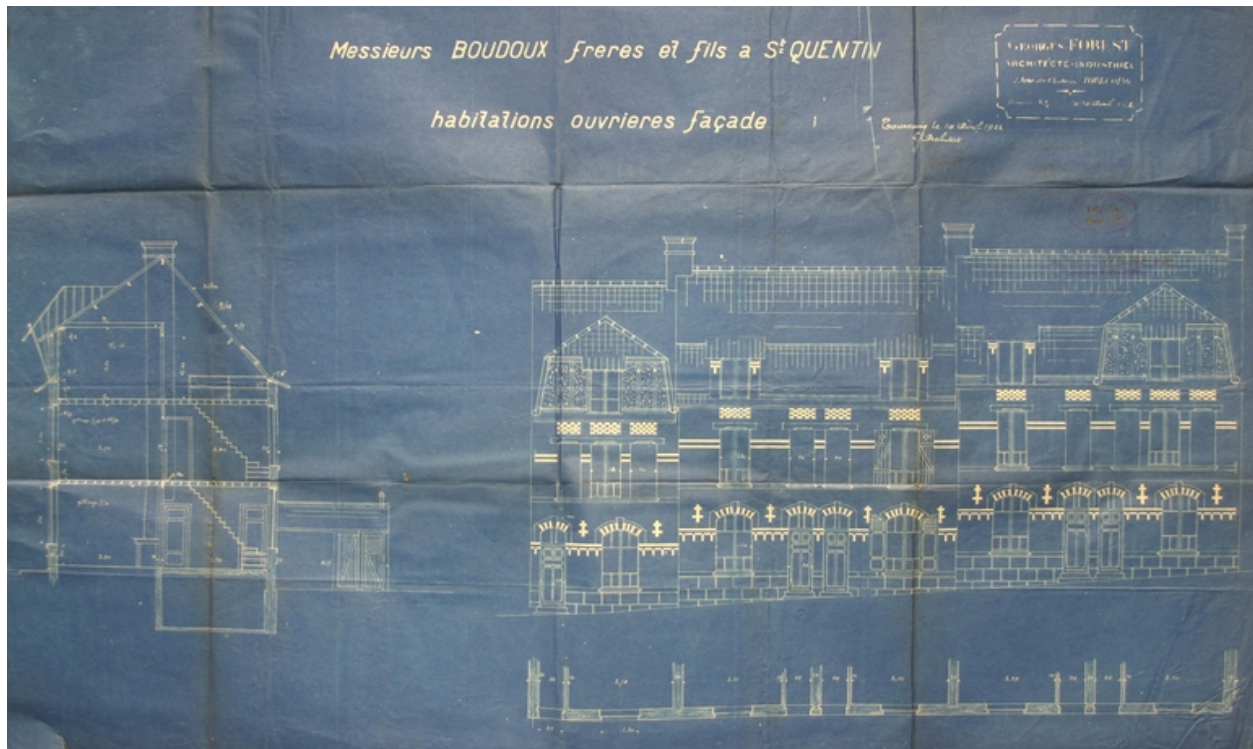
Les établissements industriels du faubourg d'Isle (IA02002975) Hauts-de-France, Aisne, Saint-Quentin

Usine textile Hurstel, puis Hamm, puis Boca, puis Boudoux, puis Vandendriessche, puis Vélifil (IA02002901) Hauts-de-France, Aisne, Saint-Quentin, faubourg d' Isle, 170 rue de Guise, rue de la Convention, rue du Sentier, rue Turbigou

Cité ouvrière Boudoux Frères à Saint-Quentin (IA02002896) Picardie, Aisne, Saint-Quentin, faubourg d' Isle, 3 à 21 rue de la Convention

Auteur(s) du dossier : Frédéric Pillet

Copyright(s) : (c) Région Hauts-de-France - Inventaire général ; (c) Communauté d'agglomération et ville de Saint-Quentin

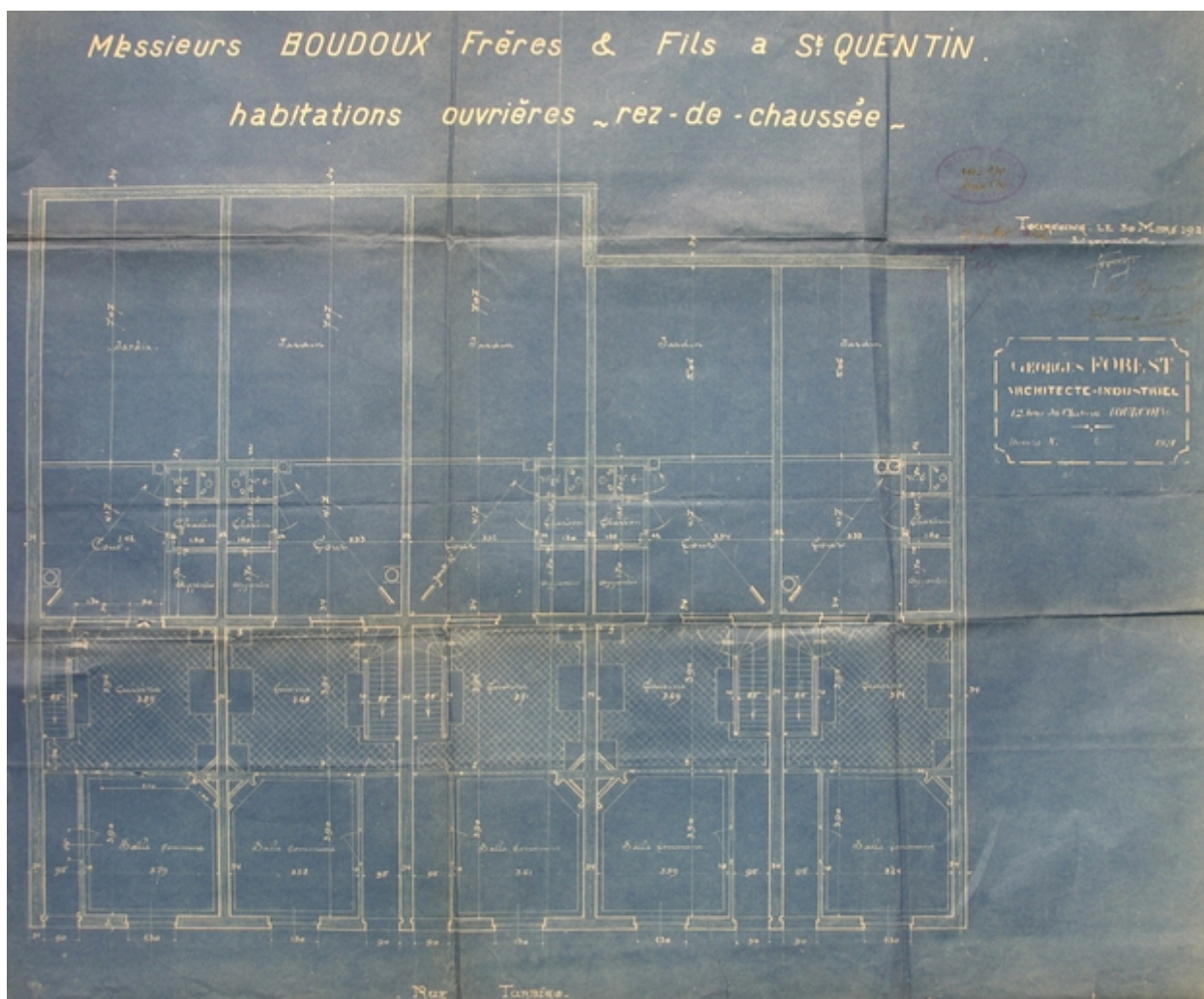


Façade antérieure et coupe transversale, par G. Forest, 1922 (AC Saint-Quentin).

IVR22_20050206524NUCAB

Auteur de l'illustration : Pillet Frédéric

(c) Région Hauts-de-France - Inventaire général ; (c) Communauté d'agglomération et ville de Saint-Quentin
reproduction soumise à autorisation du titulaire des droits d'exploitation

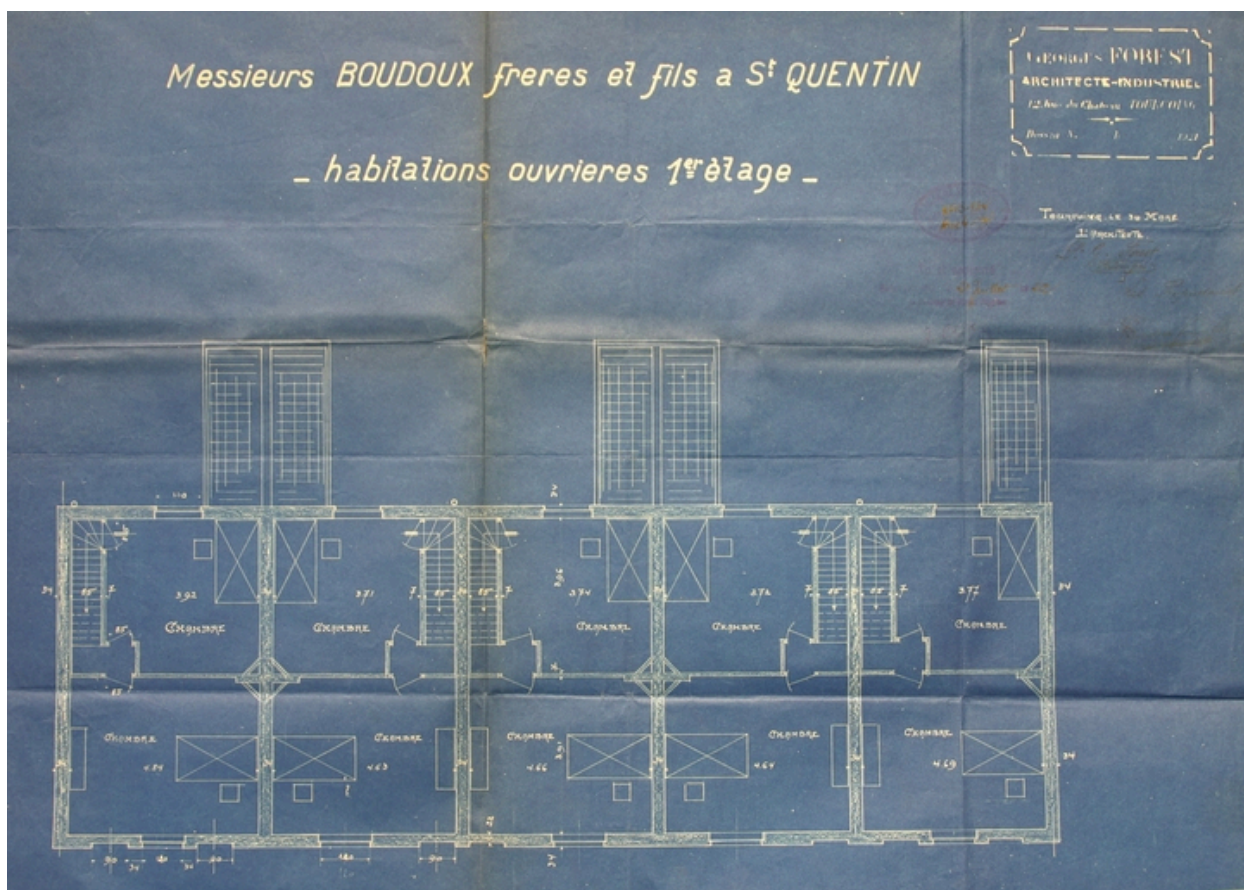


Plan du rez-de-chaussée, par G. Forest, 1922 (AC Saint-Quentin).

IVR22_20050206525NUCAB

Auteur de l'illustration : Pillet Frédéric

(c) Région Hauts-de-France - Inventaire général ; (c) Communauté d'agglomération et ville de Saint-Quentin
reproduction soumise à autorisation du titulaire des droits d'exploitation

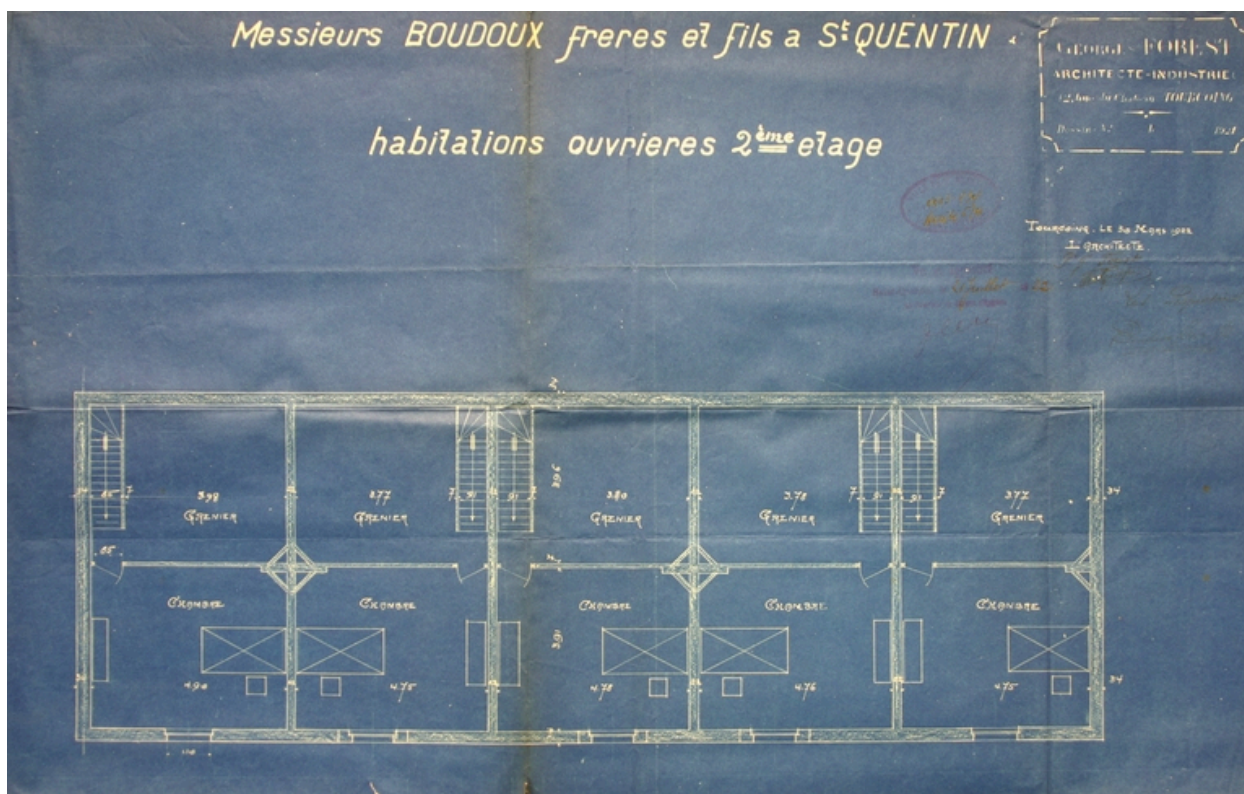


Plan du 1er étage, par G. Forest, 1922 (AC Saint-Quentin).

IVR22_20050206526NUCAB

Auteur de l'illustration : Pillet Frédéric

(c) Région Hauts-de-France - Inventaire général ; (c) Communauté d'agglomération et ville de Saint-Quentin
reproduction soumise à autorisation du titulaire des droits d'exploitation



Etage de comble, par G. Forest, 1922 (AC Saint-Quentin).

IVR22_20050206527NUCAB

Auteur de l'illustration : Pillet Frédéric

(c) Région Hauts-de-France - Inventaire général ; (c) Communauté d'agglomération et ville de Saint-Quentin
reproduction soumise à autorisation du titulaire des droits d'exploitation



Façade antérieure.

IVR22_20060205090NUCA

Auteur de l'illustration : Frédéric Pillet

(c) Région Hauts-de-France - Inventaire général ; (c) Communauté d'agglomération et ville de Saint-Quentin
reproduction soumise à autorisation du titulaire des droits d'exploitation



Façade antérieure de quatre des cinq logements.

IVR22_20060205091NUCA

Auteur de l'illustration : Frédéric Pillet

(c) Région Hauts-de-France - Inventaire général ; (c) Communauté d'agglomération et ville de Saint-Quentin
reproduction soumise à autorisation du titulaire des droits d'exploitation