

Hauts-de-France, Nord
Dunkerque
12 place Jean-Bart, 5 rue Nationale

Ancienne succursale de la Banque de France

Références du dossier

Numéro de dossier : IA00075049
Date de l'enquête initiale : 1986
Date(s) de rédaction : 1988, 2025
Cadre de l'étude : inventaire topographique Dunkerque centre
Degré d'étude : étudié

Désignation

Dénomination : banque de France
Parties constituantes non étudiées : cour

Compléments de localisation

anciennement canton de Coudekerque-Branche
Milieu d'implantation : en ville
Références cadastrales : 1888, C2, 1444 ; 1980, XT, 7

Historique

En 1855, la Chambre de Commerce obtient la création d'un comptoir d'escompte (ancêtre des succursales) de la Banque de France à Dunkerque, en raison de l'intense activité commerciale, maritime et industrielle de la ville. L'architecte Gabriel Crétin (1812-1883), architecte de la Banque de France de 1846 à 1866, conçoit un bâtiment de style classique, architecture propre aux bâtiments administratifs de la deuxième moitié du XIX^e siècle.

Un incendie ayant ravagé les parties hautes de l'édifice en 1890, il est reconstruit à l'identique à l'exception des toitures.

Au début du XX^e siècle, la banque est plusieurs fois agrandie. Une nouvelle entrée majestueuse est créée rue Nationale (ill.). En 1924, la banque s'agrandit de plusieurs travées à l'ouest sur l'emplacement de commerces alors détruits.

La banque est occupée par les troupes allemandes pendant le siège de Dunkerque en 1944-1945 et est plusieurs fois bombardée. Au lendemain de la guerre, le bâtiment est considéré comme irréparable (à l'exception des salles des coffres en sous-sol, susceptibles d'être réutilisées).

Le plan de reconstruction et d'aménagement de la ville établi en 1944 par l'urbaniste en chef Théodore Leveau (1896-1971) prévoit d'abord de délocaliser la banque boulevard Sainte-Barbe. Mais elle est finalement reconstruite au même emplacement en raison de la présence des salles des coffres en sous-sol.

La nouvelle banque reprend l'emprise au sol d'avant l'agrandissement de 1924 : la parcelle à l'ouest formant l'angle entre la place Jean-Bart et la rue Nationale est de nouveau destinée à des immeubles.

Paul Tournon (1881-1964) devient l'architecte de la Banque de France de 1940 à 1964. Il propose ses plans en 1951. Le suivi de chantier est assuré localement par l'architecte dunkerquois Jean Morel (1892-1974). Les travaux débutent en 1952, les services s'installent en 1956 et les travaux s'achèvent en 1957. La galerie de recette et la porte d'accès rue Nationale sont remises en état après 1960 (la mention "porte et grille condamnées" figure sur le plan de 1960 (ill.)). Le logement du concierge du rez-de-chaussée (figurant sur les plans de 1960) est transformé en poste de garde, local technique et vestibule à une date inconnue.

La Banque de France quitte les locaux en 2020-2021 (elle s'installe avenue de l'Université). Le bâtiment est acquis par la Foncière du littoral, société d'économie mixte, qui lance un appel à manifestation d'intérêt pour requalifier les locaux du rez-de-chaussée afin d'y développer des activités commerciales, culturelles ou hybrides.

Période(s) principale(s) : 3e quart 19e siècle (détruit), 1er quart 20e siècle (détruit), 3e quart 20e siècle

Dates : 1858 (daté par source, daté par travaux historiques), 1924 (daté par source, daté par travaux historiques), 1957 (daté par travaux historiques)

Auteur(s) de l'oeuvre : Gabriel Cretin (architecte, attribution par source), Paul Tournon (architecte, attribution par source), Jean Marie Morel (architecte, attribution par travaux historiques)

Description

Le bâtiment est bâti sur rue (place Jean-Bart), prolongé au sud-ouest par une aile en biais vers la rue Nationale. Une cour est située côté sud en fond de parcelle. Côté place, le bâtiment s'élève sur quatre niveaux (sous-sol, rez-de-chaussée et deux étages carrés) et côté cour, le rez-de-chaussée est prolongé d'un couvert en toit-terrasse occupé par des verrières. L'entrée rue Nationale, de style néo-classique, consiste en une porte à double vantail et tympan en plein cintre encadrée par deux fenêtres.

La façade sur la place Jean-Bart est en brique et se développe sur neuf travées. Chaque travée est délimitée par des pilastres en brique en quart-de-rond faisant ressortir les volumes. La pierre est utilisée pour les éléments horizontaux : soubassement, linteaux et allèges des fenêtres, corniches et bandeau qui relie les chapiteaux des pilastres.

Disposition intérieure :

L'entrée place Jean-Bart dessert à gauche le vestibule d'accès aux étages puis le bureau du directeur et la salle du conseil. À droite de l'entrée se déploie le poste de garde. Le hall d'accueil est un large espace ouvert rythmé par des piliers et éclairé par des verrières zénithales. L'aile reliant l'entrée rue Nationale accueille la salle des imprimés.

Au sous-sol salle des coffres et serres (pièces réservées au stockage des billets et monnaie) sont disposées au centre du bâtiment ; des caves sont situées côté place. Un vestibule au centre du bâtiment dessert la salle des coffres à droite. Un autre escalier dans l'aile en retour donne accès aux serres.

Les étages sont destinés aux logements. Un palier au centre dessert à gauche le logement du caissier à droite celui du directeur. Les deux logements se déploient sur les deux étages, chacun comprenant au premier cuisine, chambre, salon, hall et salle de bain et au deuxième chambre, douche et WC. Au deuxième étage trois chambres de domestiques sont placées entre les deux logements.

Éléments descriptifs

Matériau(x) du gros-oeuvre, mise en oeuvre et revêtement : brique ; pierre

Matériau(x) de couverture : tuile, ardoise

Étage(s) ou vaisseau(x) : sous-sol, 2 étages carrés

Type(s) de couverture : terrasse ; toit à longs pans brisés ; toit à longs pans ; pignon découvert

Typologies et état de conservation

Typologies : relief de brique

Statut, intérêt et protection

Ce dossier établi en 1988 dans le cadre d'un inventaire topographique du centre-ville de Dunkerque a été complété en 2025 à l'occasion d'une couverture photographique menée avant que les locaux ne soient requalifiés pour des activités commerciales ou hybrides. Il a été rédigé grâce aux recherches menées par Myriam Morlion, chargée de mission patrimoine à la ville de Dunkerque.

Statut de la propriété : propriété publique

Présentation

La succursale de la Banque de France de Dunkerque est l'un des édifices emblématiques de la Seconde Reconstruction de cette ville. Le rythme vertical de la façade rompt avec l'horizontalité des autres immeubles de la place Jean-Bart, disposition caractéristique de la Seconde Reconstruction. Grâce à une remarquable façade de brique rythmée par des pilastres et à l'utilisation de la pierre pour souligner les éléments horizontaux (corniche, bandeau, soubassement), l'architecte Paul Tournon a réussi à allier les contraintes imposées par le plan de reconstruction et d'aménagement de la ville (comme l'utilisation de la brique) et les formes de l'architecture classique demandées par la Banque de France.

Références documentaires

Documents figurés

- **Banque de France de Dunkerque**, plan du rez-de-chaussée, premier et deuxième étages, Jean Morel, 1960 (AC Dunkerque ; fonds Morel (non côté)).

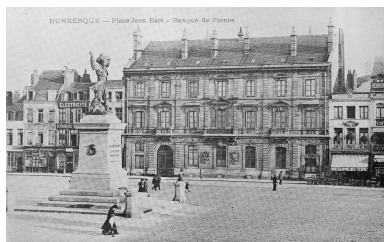
Archives communales

- **Banque de France de Dunkerque**, plan de masse, Jean Morel, 1952 (AC Dunkerque ; fonds Morel (non coté)).
Archives communales
- **Banque de France de Dunkerque, plan du sous-sol, Jean Morel, 1953 (AC Dunkerque ; fonds Morel (non coté)).**
Banque de France de Dunkerque, plan du sous-sol, Jean Morel, 1953 (AC Dunkerque ; fonds Morel (non coté)).
Archives communales
- **Banque de France de Dunkerque**, dessin de la façade principale, Paul Tournon, 1953 (AC Dunkerque ; fonds Morel (non coté)).
Archives communales
- **Dunkerque. Succursale de la banque de France. Chantier de construction**, photographies noir et blanc, [ca 1953] (AC Dunkerque ; Fonds Morel (non coté)).
Archives communales
- **Dunkerque, place Jean-Bart, Banque de France**, carte postale, [ca 1910], In : DEVOS, R. *Dunkerque à la Belle Époque*. Bruxelles : Editions Libro-Sciences SPRL, 1973.
p.31
- **Banque de France de Dunkerque**, dessins des cuisines des logements du directeur et du caissier, juillet 1956 (AC Dunkerque ; fonds Morel (non coté)).
Archives communales

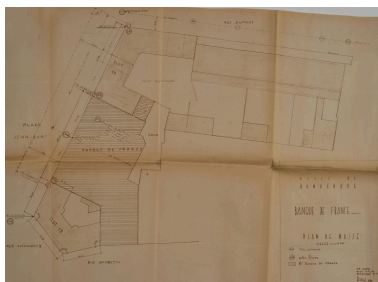
Bibliographie

- **MISSION PATRIMOINE DE DUNKERQUE. La Banque de France. La succursale de Dunkerque 2022**
MISSION PATRIMOINE DE DUNKERQUE. **La Banque de France. La succursale de Dunkerque**. Réd.
Myriam Morlion. Dunkerque : ville de Dunkerque, 2022. (collection Les cahiers du patrimoine).

Illustrations



Dunkerque. Place Jean-Bart. Banque de France, carte postale, [ca 1910] (in DEVOS, Dunkerque à la belle époque).
Repro. Jean-Michel Périn
IVR31_19875900352XB



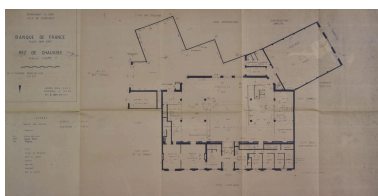
Plan masse par Jean Morel, 1952 (AC Dunkerque : Fonds Morel, non coté).
Repro. Pierre Thibaut
IVR32_20255901360NUCA



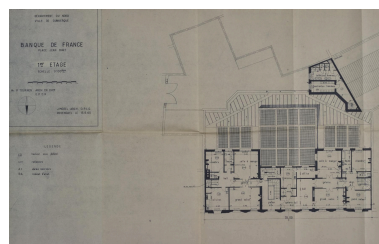
Plan de la façade principale par Paul Tournon, 1953 (AC Dunkerque, fonds Morel, non coté).
Repro. Pierre Thibaut
IVR32_20255901362NUCA



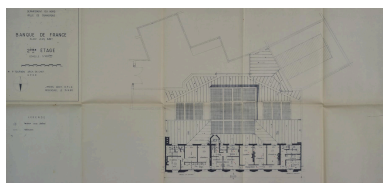
Plan du sous-sol, 1953 (AC Dunkerque, fonds Morel, non coté).
Repro. Pierre Thibaut
IVR32_20255901359NUCA



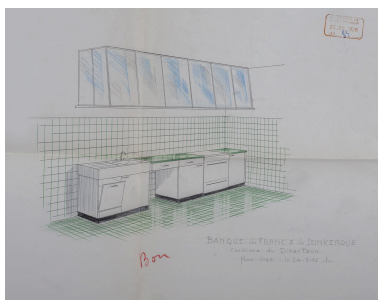
Plan du rez-de-chaussée,
par Jean Morel 1960 (AC Dunkerque, fonds Morel, non coté).
Repro. Pierre Thibaut
IVR32_20255901356NUCA



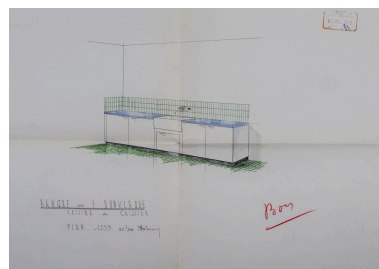
Plan du premier étage, par Jean Morel 1960 (AC Dunkerque, fonds Morel, non coté).
Repro. Pierre Thibaut
IVR32_20255901357NUCA



Plan du deuxième étage, par Jean Morel 1960 (AC Dunkerque, fonds Morel, non coté).
Repro. Pierre Thibaut
IVR32_20255901358NUCA



Banque de France de Dunkerque, cuisine du directeur, dessin, juillet 1956 (AC Dunkerque, non coté).
Repro. Pierre Thibaut
IVR32_20255901364NUCA



Banque de France de Dunkerque, cuisine du caissier, dessin, juillet 1956 (AC Dunkerque, non coté).
Repro. Pierre Thibaut
IVR32_20255901366NUCA



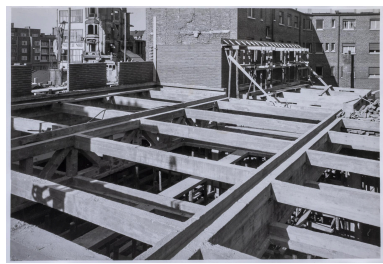
Dunkerque. Succursale de la Banque de France. Façade en construction, photographie noir et blanc, [ca 1953] (AC Dunkerque, fonds Morel (non coté)).
Repro. Pierre Thibaut
IVR32_20255901369NUCA



Dunkerque. Succursale de la Banque de France. Chantier de construction, photographie noir et blanc, [ca 1953] (AC Dunkerque, fonds Morel (non coté)).
Repro. Pierre Thibaut
IVR32_20255901370NUCA



Dunkerque. Succursale de la Banque de France. Chantier de construction, côté cour, photographie noir et blanc, [ca 1953] (AC Dunkerque, fonds Morel (non coté)).
Repro. Pierre Thibaut
IVR32_20255901371NUCA



Dunkerque. Succursale de la Banque de France. Chantier de construction, photographie noir et blanc, [ca 1953] (AC Dunkerque, fonds Morel (non o té)).
Repro. Pierre Thibaut
IVR32_20255901368NUCA



Vue g n rale place Jean-Bart en 1988.
Phot. Jean-Michel P rin
IVR31_19885900939X



Vue g n rale de la fa ade.
Phot. Pierre Thibaut
IVR32_20255900683NUCA



Vue de la porte d'entr e place Jean-Bart.
Phot. Pierre Thibaut
IVR32_20255900684NUCA



Vue de l'entr e rue Nationale.
Phot. Pierre Thibaut
IVR32_20255900687NUCA



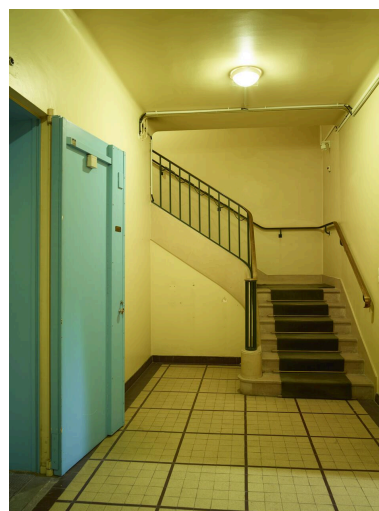
Porte et grille de la rue Nationale depuis l'int rieur.
Phot. Pierre Thibaut
IVR32_20255900745NUCA



Vue depuis la cour.
Repro. Pierre Thibaut
IVR32_20255900688NUCA



Vue de la fa ade sur cour et de la verri re du hall d'accueil.
Phot. Pierre Thibaut
IVR32_20255900716NUCA



Sous-sol. Vestibule d'acc s   la chambre des coffres.

Phot. Pierre Thibaut
IVR32_20255900740NUCA



Sous-sol. Coffres de la
chambre des coffres.
Phot. Pierre Thibaut
IVR32_20255900742NUCA



Sous-sol, entrée vers les
serres depuis le vestibule.
Phot. Pierre Thibaut
IVR32_20255900730NUCA



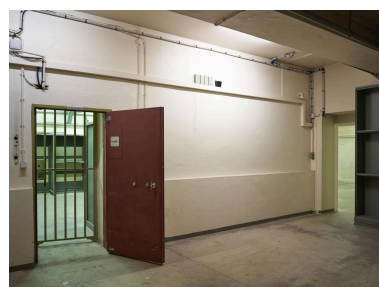
Sous-sol, serre n°1.
Phot. Pierre Thibaut
IVR32_20255900734NUCA



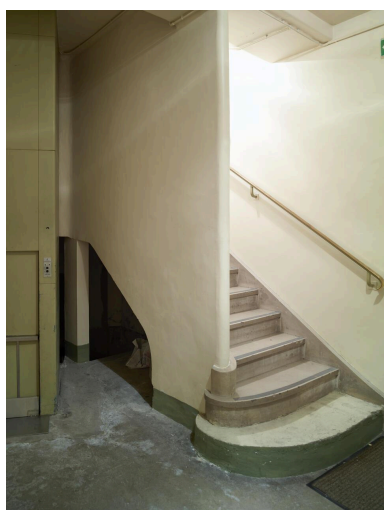
Sous-sol, serre n°2.
Phot. Pierre Thibaut
IVR32_20255900735NUCA



Sous-sol, serre n°4.
Phot. Pierre Thibaut
IVR32_20255900738NUCA



Sous-sol, passage entre
la serre n°3 et n°5.
Phot. Pierre Thibaut
IVR32_20255900737NUCA



Sous-sol, escalier menant aux
caisses du rez-de-chaussée.
Phot. Pierre Thibaut
IVR32_20255900732NUCA



Rez-de-chaussée. Hall
d'accueil du public.
Phot. Pierre Thibaut
IVR32_20255900690NUCA



Rez-de-chaussée. Hall d'accueil
du public et comptoir vers l'entrée.
Phot. Pierre Thibaut
IVR32_20255900693NUCA



Rez-de-chaussée. Hall
d'accueil du public et comptoir,
vers le sud (côté cour).
Phot. Pierre Thibaut
IVR32_20255900697NUCA



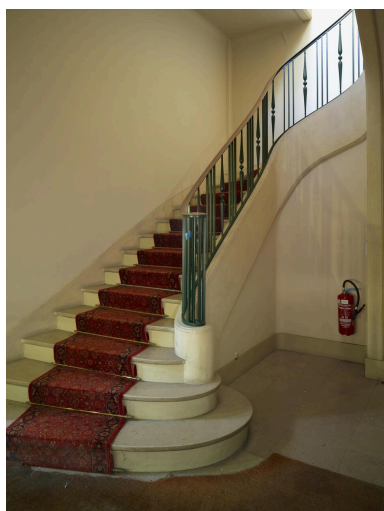
Rez-de-chaussée. Bureau du
directeur vers la porte côté hall.
Phot. Pierre Thibaut
IVR32_20255900700NUCA



Rez-de-chaussée. Salle du conseil.
Vers la double porte menant au hall.
Phot. Pierre Thibaut
IVR32_20255900701NUCA

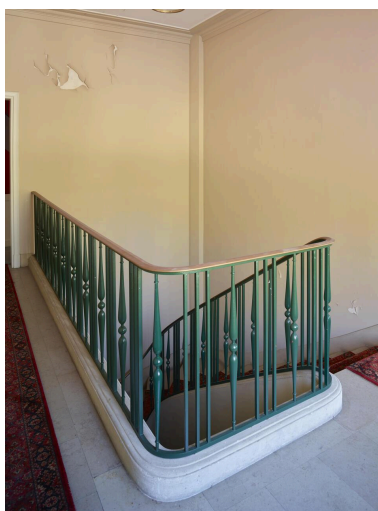


Rez-de-chaussée. Poste de garde.
Phot. Pierre Thibaut
IVR32_20255900695NUCA



Rez-de-chaussée. Escalier
menant aux logements des étages.
Phot. Pierre Thibaut
IVR32_20255900699NUCA

Rez-de-chaussée. Poste de garde.
Phot. Pierre Thibaut
IVR32_20255900696NUCA



Premier étage. Palier.
Phot. Pierre Thibaut
IVR32_20255900706NUCA

Rez-de-chaussée. Porte située entre
l'entrée publique et le vestibule de
l'escalier menant aux logements.
Phot. Pierre Thibaut
IVR32_20255901373NUCA



Premier étage, logement
du directeur, grand salon.
Phot. Pierre Thibaut
IVR32_20255900708NUCA



Premier étage, logement du directeur,
salle à manger depuis la galerie.
Phot. Pierre Thibaut
IVR32_20255900711NUCA



Premier étage, logement
du directeur, cuisine.
Phot. Pierre Thibaut
IVR32_20255900714NUCA



Premier étage, logement
du caissier, salon.
Phot. Pierre Thibaut
IVR32_20255900721NUCA



Premier étage, logement
du caissier, cuisine.
Phot. Pierre Thibaut
IVR32_20255900723NUCA



Premier étage, logement
du caissier, salle de bains.
Phot. Pierre Thibaut
IVR32_20255900725NUCA



Premier étage, logement
du caissier, salle à manger.
Phot. Pierre Thibaut
IVR32_20255900726NUCA



Premier étage, logement
du caissier, chambre.
Phot. Pierre Thibaut



Premier étage, logement du caissier,
escaliers vers le deuxième étage.



Deuxième étage, couloir
le long des chambres.
Phot. Pierre Thibaut

IVR32_20255900722NUCA

Phot. Pierre Thibaut
IVR32_20255900718NUCA

IVR32_20255900719NUCA

Dossiers liés

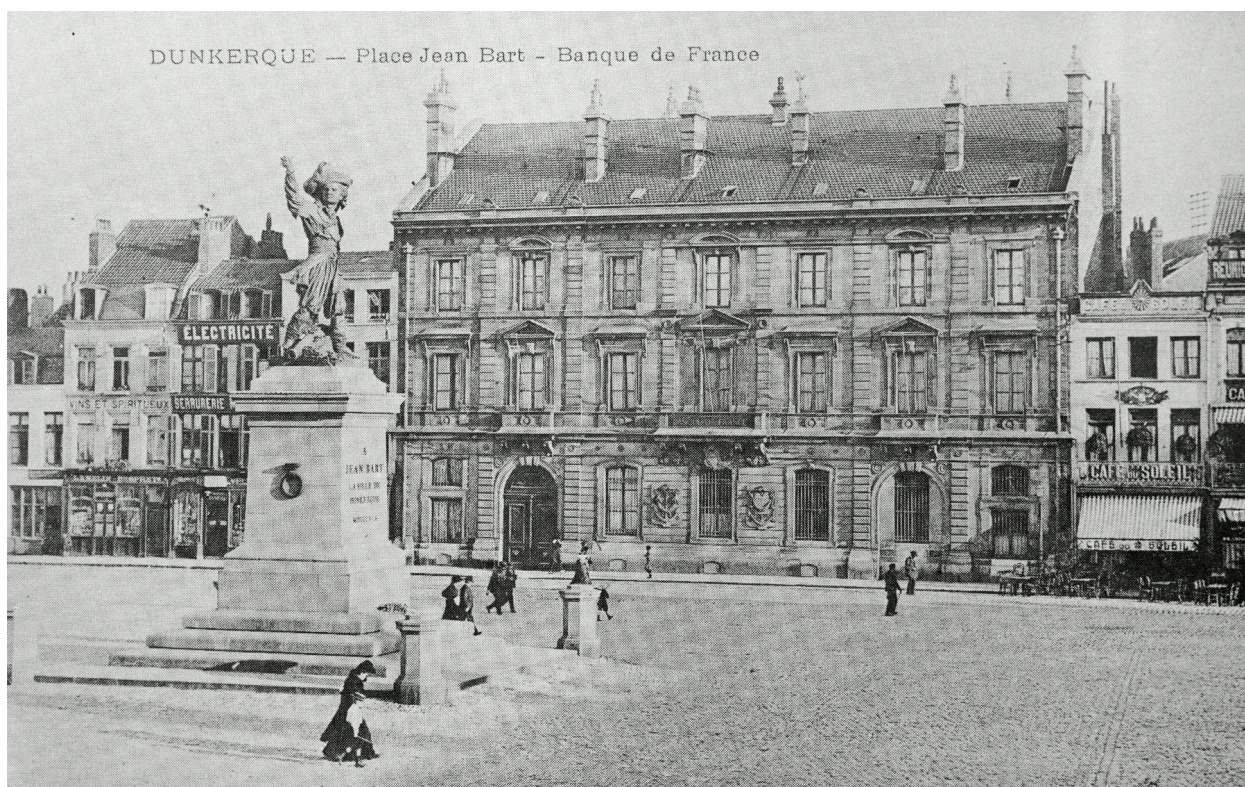
Dossiers de synthèse :

présentation de la commune de Dunkerque (IA00075145) Nord-Pas-de-Calais, Nord, Dunkerque

Oeuvre(s) contenue(s) :

Auteur(s) du dossier : Lucie Grembert, Myriam Morlion, Anita Oger-Leurent

Copyright(s) : (c) Région Hauts-de-France - Inventaire général



Dunkerque. Place Jean-Bart. Banque de France, carte postale, [ca 1910] (in DEVOS, Dunkerque à la belle époque).

Référence du document reproduit :

- **Dunkerque, place Jean-Bart, Banque de France**, carte postale, [ca 1910], In : DEVOS, R. *Dunkerque à la Belle Époque*. Bruxelles : Editions Libro-Sciences SPRL, 1973.

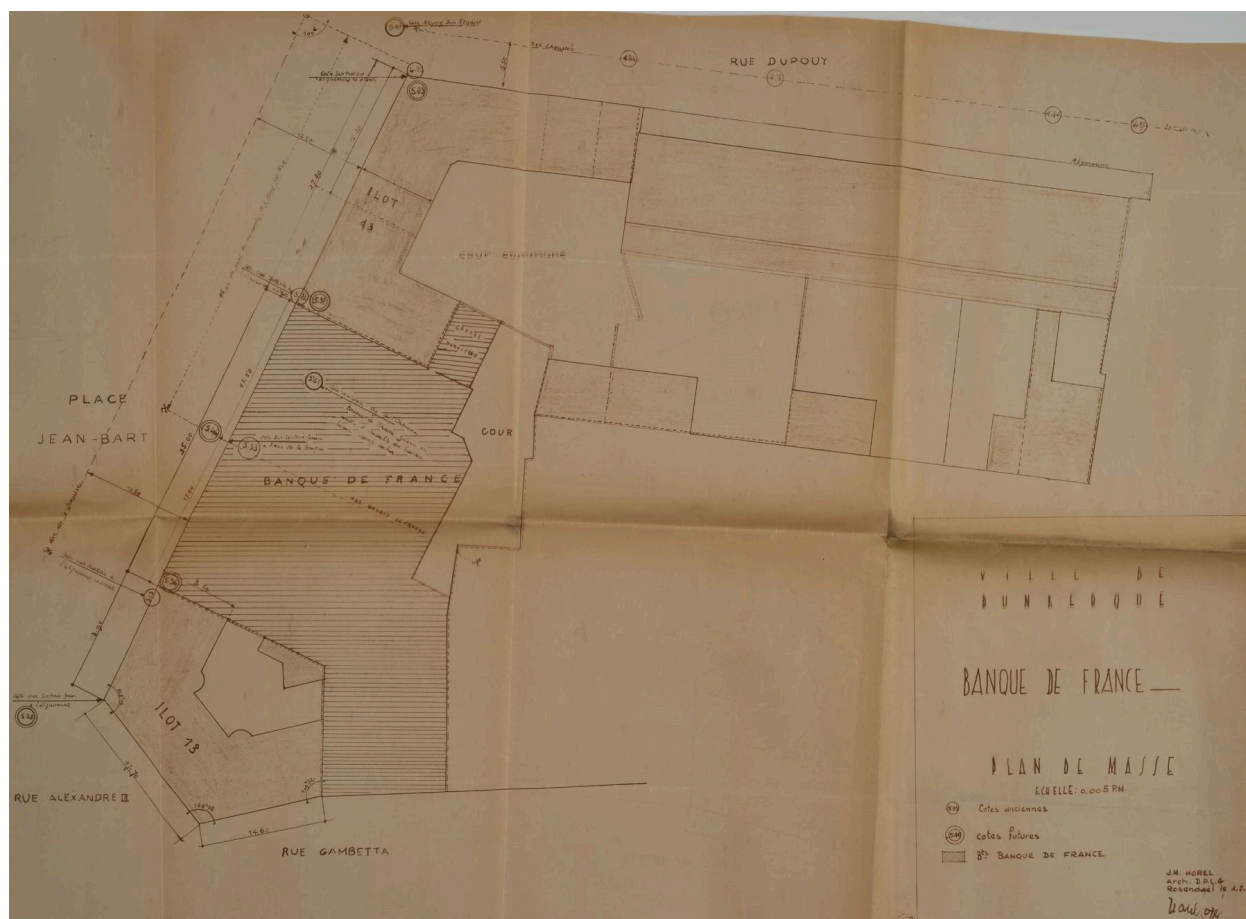
IVR31_19875900352XB

Auteur de l'illustration (reproduction) : Jean-Michel Périn

Date de prise de vue : 1987

(c) Région Hauts-de-France - Inventaire général

reproduction soumise à autorisation du titulaire des droits d'exploitation



Plan masse par Jean Morel, 1952 (AC Dunkerque : Fonds Morel, non coté).

Référence du document reproduit :

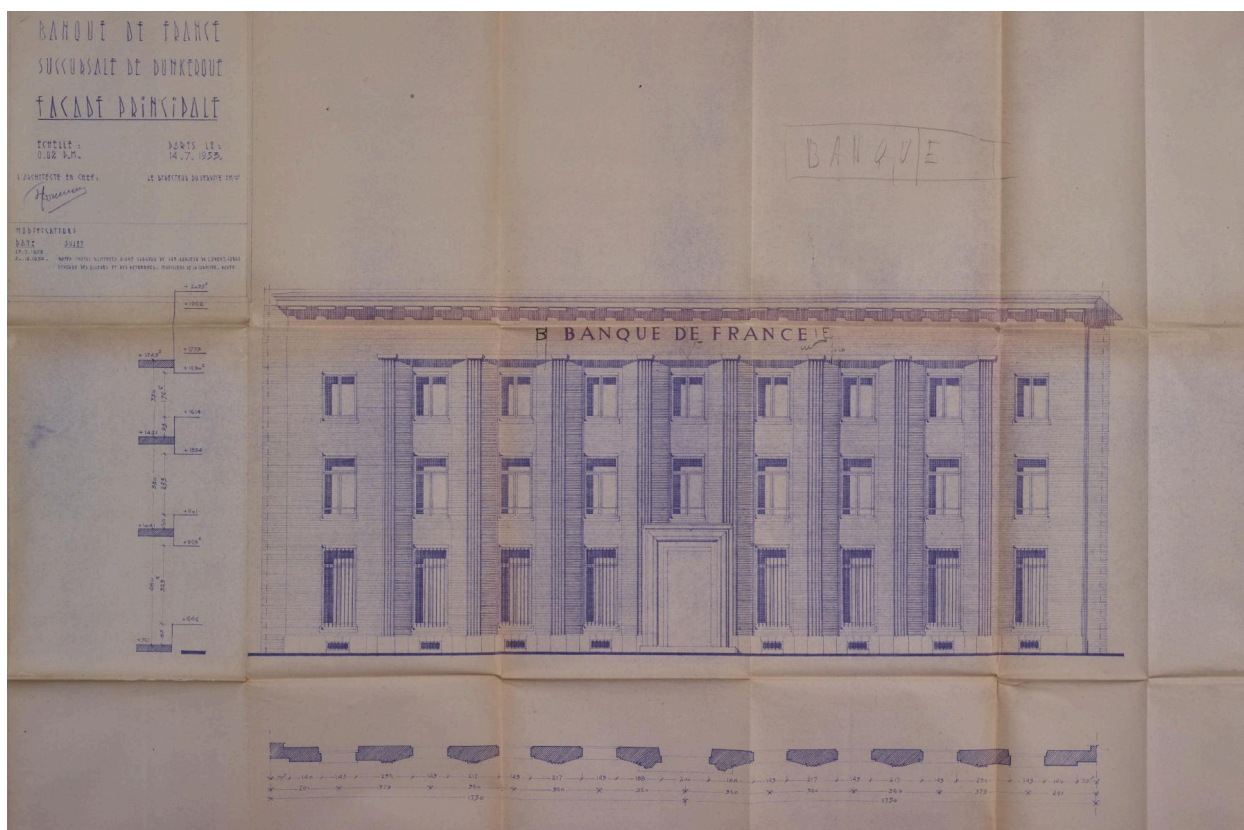
- **Banque de France de Dunkerque**, plan de masse, Jean Morel, 1952 (AC Dunkerque ; fonds Morel (non coté)).
Archives communales

IVR32_20255901360NUCA

Auteur de l'illustration (reproduction) : Pierre Thibaut

Date de prise de vue : 2025

(c) Région Hauts-de-France - Inventaire général ; (c) Archives communales
reproduction soumise à autorisation du titulaire des droits d'exploitation



Plan de la façade principale par Paul Tournon, 1953 (AC Dunkerque, fonds Morel, non coté).

Référence du document reproduit :

- **Banque de France de Dunkerque**, dessin de la façade principale, Paul Tournon, 1953 (AC Dunkerque ; fonds Morel (non coté)).
Archives communales

IVR32_20255901362NUCA

Auteur de l'illustration (reproduction) : Pierre Thibaut

Date de prise de vue : 2025

(c) Région Hauts-de-France - Inventaire général ; (c) Archives communales
reproduction soumise à autorisation du titulaire des droits d'exploitation



Plan du sous-sol, 1953 (AC Dunkerque, fonds Morel, non coté).

Référence du document reproduit :

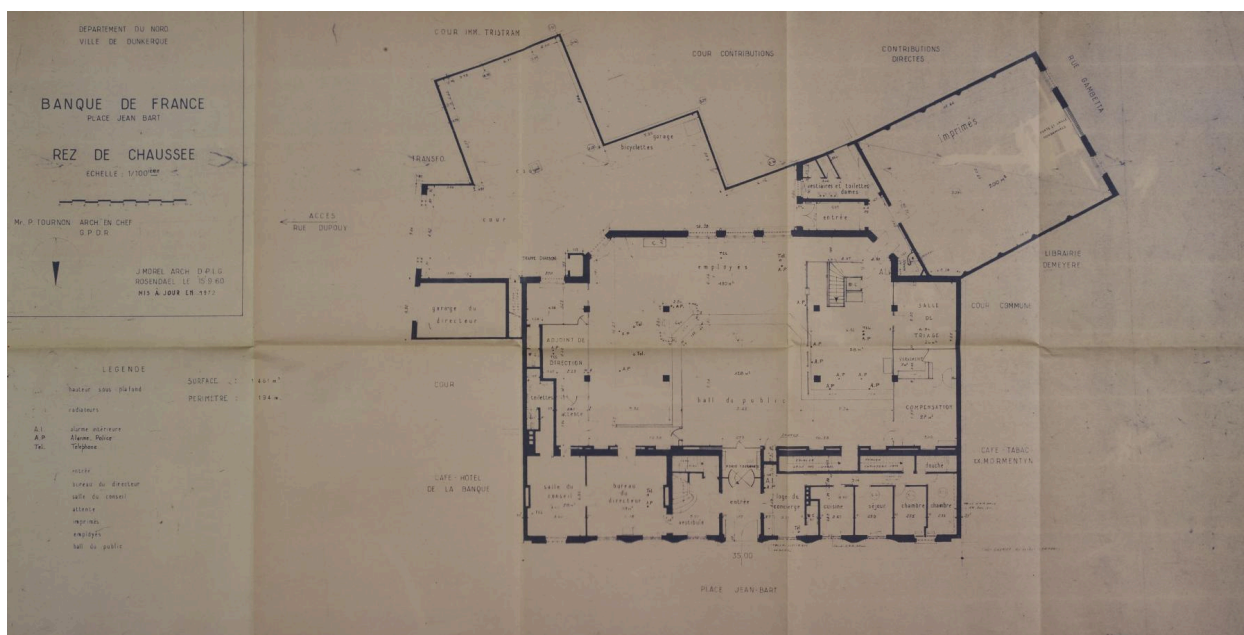
- **Banque de France de Dunkerque, plan du sous-sol, Jean Morel, 1953 (AC Dunkerque ; fonds Morel (non coté)).**
Banque de France de Dunkerque, plan du sous-sol, Jean Morel, 1953 (AC Dunkerque ; fonds Morel (non coté)).
Archives communales

IVR32_20255901359NUCA

Auteur de l'illustration (reproduction) : Pierre Thibaut

Date de prise de vue : 2025

(c) Région Hauts-de-France - Inventaire général ; (c) Archives communales
reproduction soumise à autorisation du titulaire des droits d'exploitation



Plan du rez-de-chaussée, par Jean Morel 1960 (AC Dunkerque, fonds Morel, non coté).

Référence du document reproduit :

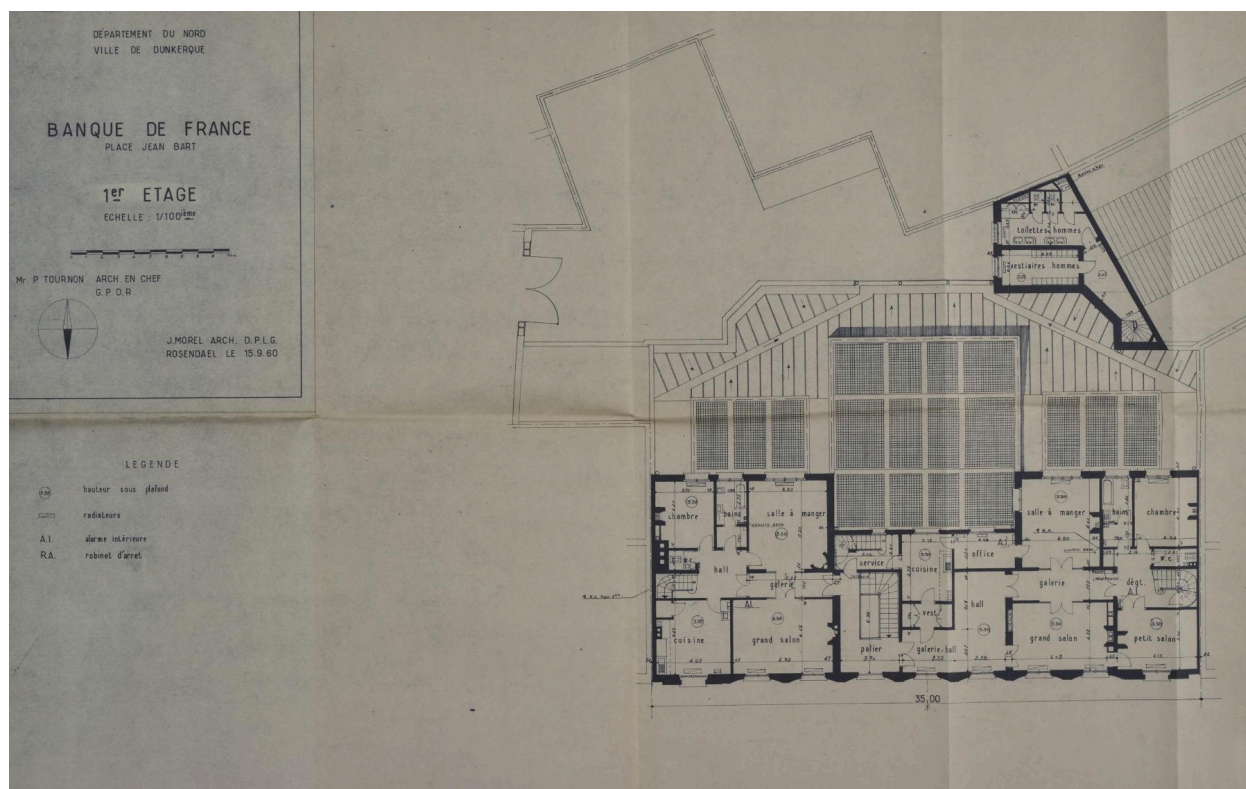
- **Banque de France de Dunkerque**, plan du rez-de-chaussée, premier et deuxième étages, Jean Morel, 1960 (AC Dunkerque ; fonds Morel (non coté)).
Archives communales

IVR32_20255901356NUCA

Auteur de l'illustration (reproduction) : Pierre Thibaut

Date de prise de vue : 2025

(c) Région Hauts-de-France - Inventaire général ; (c) Archives communales
reproduction soumise à autorisation du titulaire des droits d'exploitation



Plan du premier étage, par Jean Morel 1960 (AC Dunkerque, fonds Morel, non coté).

Référence du document reproduit :

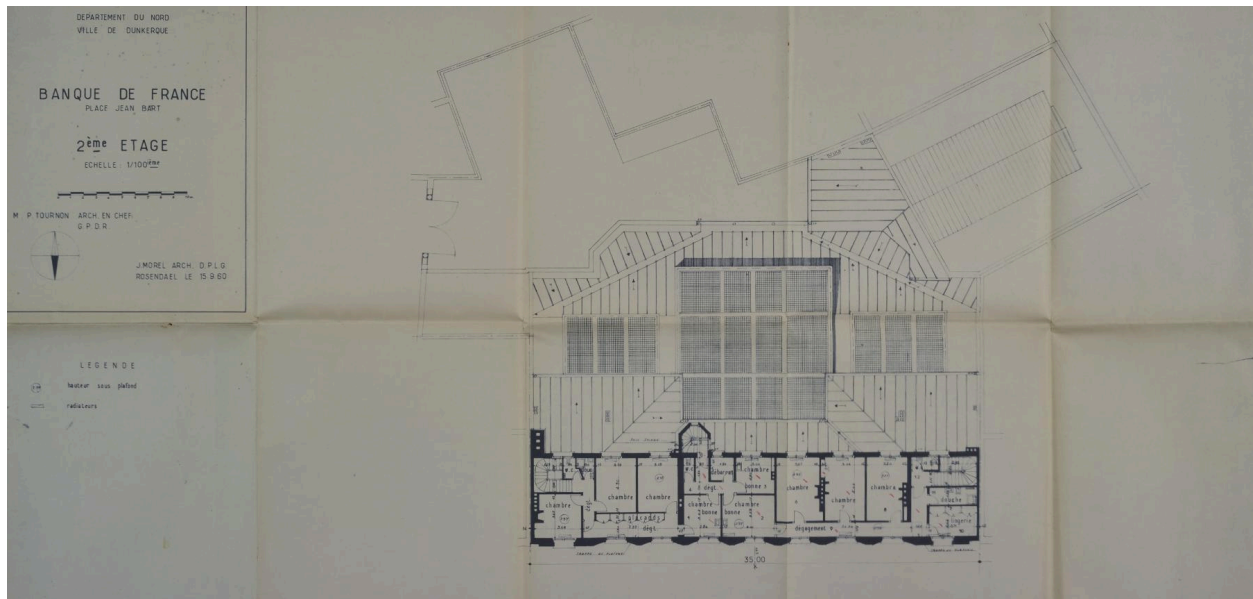
- **Banque de France de Dunkerque**, plan du rez-de-chaussée, premier et deuxième étages, Jean Morel, 1960 (AC Dunkerque ; fonds Morel (non coté)).
Archives communales

IVR32_20255901357NUCA

Auteur de l'illustration (reproduction) : Pierre Thibaut

Date de prise de vue : 2025

(c) Région Hauts-de-France - Inventaire général ; (c) Archives communales
reproduction soumise à autorisation du titulaire des droits d'exploitation



Plan du deuxième étage, par Jean Morel 1960 (AC Dunkerque, fonds Morel, non coté).

Référence du document reproduit :

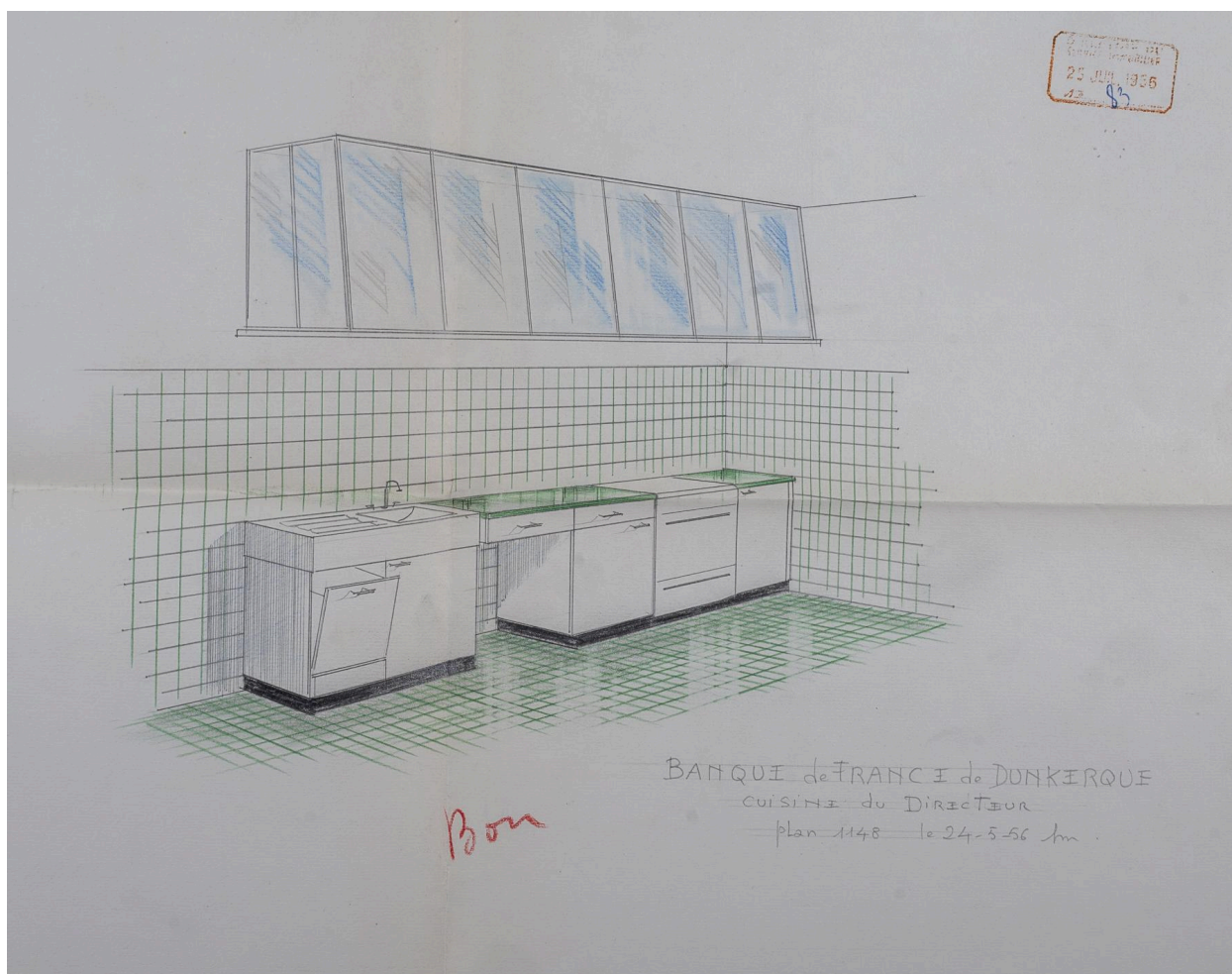
- **Banque de France de Dunkerque**, plan du rez-de-chaussée, premier et deuxième étages, Jean Morel, 1960 (AC Dunkerque ; fonds Morel (non coté)).
Archives communales

IVR32_20255901358NUCA

Auteur de l'illustration (reproduction) : Pierre Thibaut

Date de prise de vue : 2025

(c) Région Hauts-de-France - Inventaire général ; (c) Archives communales
reproduction soumise à autorisation du titulaire des droits d'exploitation



Banque de France de Dunkerque, cuisine du directeur, dessin, juillet 1956 (AC Dunkerque, non coté).

Référence du document reproduit :

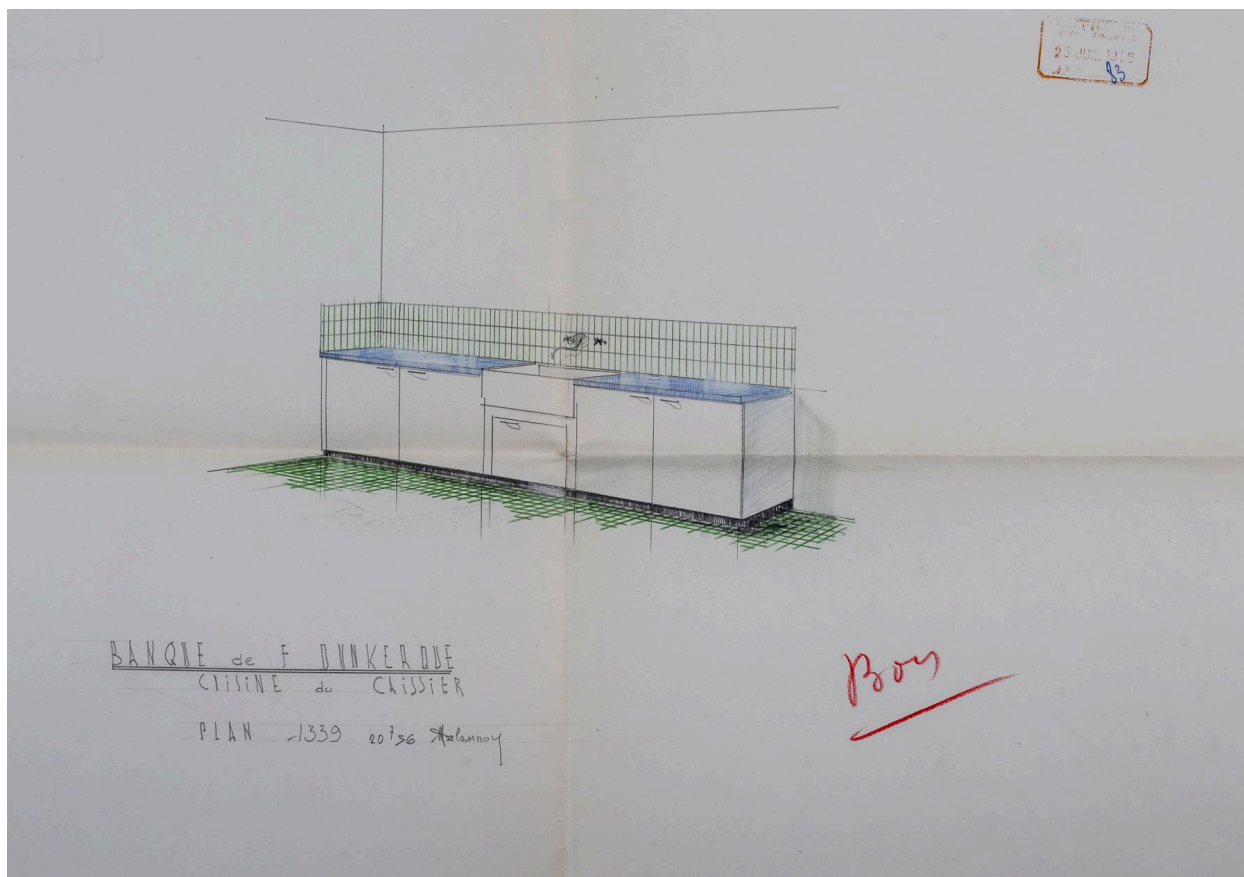
- **Banque de France de Dunkerque**, dessins des cuisines des logements du directeur et du caissier, juillet 1956 (AC Dunkerque ; fonds Morel (non coté)).
Archives communales

IVR32_20255901364NUCA

Auteur de l'illustration (reproduction) : Pierre Thibaut

Date de prise de vue : 2025

(c) Région Hauts-de-France - Inventaire général ; (c) Archives communales
reproduction soumise à autorisation du titulaire des droits d'exploitation



Banque de France de Dunkerque, cuisine du caissier, dessin, juillet 1956 (AC Dunkerque, non coté).

Référence du document reproduit :

- **Banque de France de Dunkerque**, dessins des cuisines des logements du directeur et du caissier, juillet 1956 (AC Dunkerque ; fonds Morel (non coté)).
Archives communales

IVR32_20255901366NUCA

Auteur de l'illustration (reproduction) : Pierre Thibaut

Date de prise de vue : 2025

(c) Région Hauts-de-France - Inventaire général ; (c) Archives communales
reproduction soumise à autorisation du titulaire des droits d'exploitation



Dunkerque. Succursale de la Banque de France. Façade en construction, photographie noir et blanc, [ca 1953] (AC Dunkerque, fonds Morel (non coté)).

Référence du document reproduit :

- **Dunkerque. Succursale de la banque de France. Chantier de construction**, photographies noir et blanc, [ca 1953] (AC Dunkerque ; Fonds Morel (non coté)).
Archives communales

IVR32_20255901369NUCA

Auteur de l'illustration (reproduction) : Pierre Thibaut

Date de prise de vue : 2025

(c) Région Hauts-de-France - Inventaire général ; (c) Archives communales
reproduction soumise à autorisation du titulaire des droits d'exploitation



Dunkerque. Succursale de la Banque de France. Chantier de construction, photographie noir et blanc, [ca 1953] (AC Dunkerque, fonds Morel (non coté)).

Référence du document reproduit :

- **Dunkerque. Succursale de la banque de France. Chantier de construction**, photographies noir et blanc, [ca 1953] (AC Dunkerque ; Fonds Morel (non coté)).
Archives communales

IVR32_20255901370NUCA

Auteur de l'illustration (reproduction) : Pierre Thibaut

Date de prise de vue : 2025

(c) Région Hauts-de-France - Inventaire général ; (c) Archives communales
reproduction soumise à autorisation du titulaire des droits d'exploitation



Dunkerque. Succursale de la Banque de France. Chantier de construction, côté cour, photographie noir et blanc, [ca 1953] (AC Dunkerque, fonds Morel (non coté)).

Référence du document reproduit :

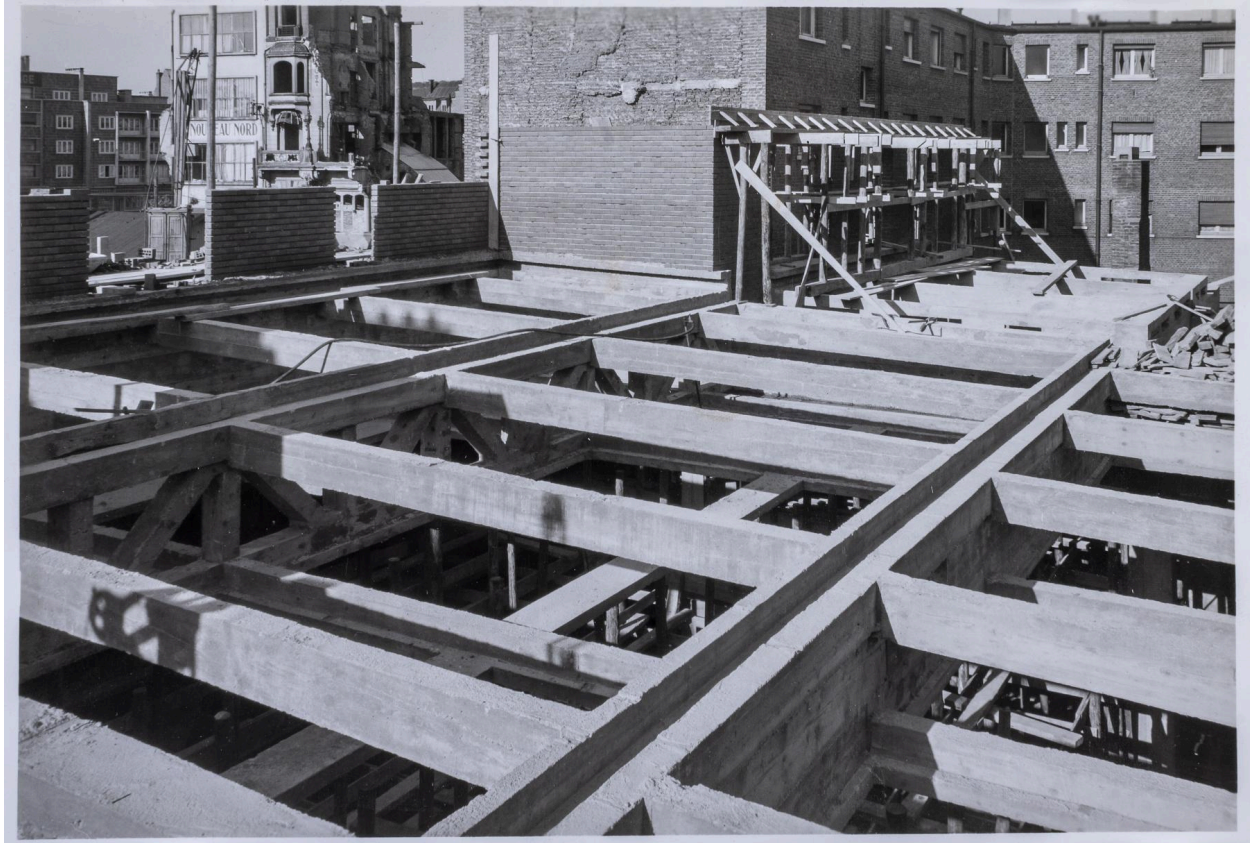
- **Dunkerque. Succursale de la banque de France. Chantier de construction**, photographies noir et blanc, [ca 1953] (AC Dunkerque ; Fonds Morel (non coté)).
Archives communales

IVR32_20255901371NUCA

Auteur de l'illustration (reproduction) : Pierre Thibaut

Date de prise de vue : 2025

(c) Région Hauts-de-France - Inventaire général ; (c) Archives communales
reproduction soumise à autorisation du titulaire des droits d'exploitation



Dunkerque. Succursale de la Banque de France. Chantier de construction, photographie noir et blanc, [ca 1953] (AC Dunkerque, fonds Morel (non ôté)).

Référence du document reproduit :

- **Dunkerque. Succursale de la banque de France. Chantier de construction**, photographies noir et blanc, [ca 1953] (AC Dunkerque ; Fonds Morel (non coté)).
Archives communales

IVR32_20255901368NUCA

Auteur de l'illustration (reproduction) : Pierre Thibaut

Date de prise de vue : 2025

(c) Région Hauts-de-France - Inventaire général ; (c) Archives communales
reproduction soumise à autorisation du titulaire des droits d'exploitation



Vue générale place Jean-Bart en 1988.

IVR31_19885900939X

Auteur de l'illustration : Jean-Michel Périn

Date de prise de vue : 1988

(c) Région Hauts-de-France - Inventaire général
reproduction soumise à autorisation du titulaire des droits d'exploitation



Vue générale de la façade.

IVR32_20255900683NUCA

Auteur de l'illustration : Pierre Thibaut

Date de prise de vue : 2025

(c) Région Hauts-de-France - Inventaire général
reproduction soumise à autorisation du titulaire des droits d'exploitation



Vue de la porte d'entrée place Jean-Bart.

IVR32_20255900684NUCA

Auteur de l'illustration : Pierre Thibaut

Date de prise de vue : 2025

(c) Région Hauts-de-France - Inventaire général
reproduction soumise à autorisation du titulaire des droits d'exploitation



Vue de l'entrée rue Nationale.

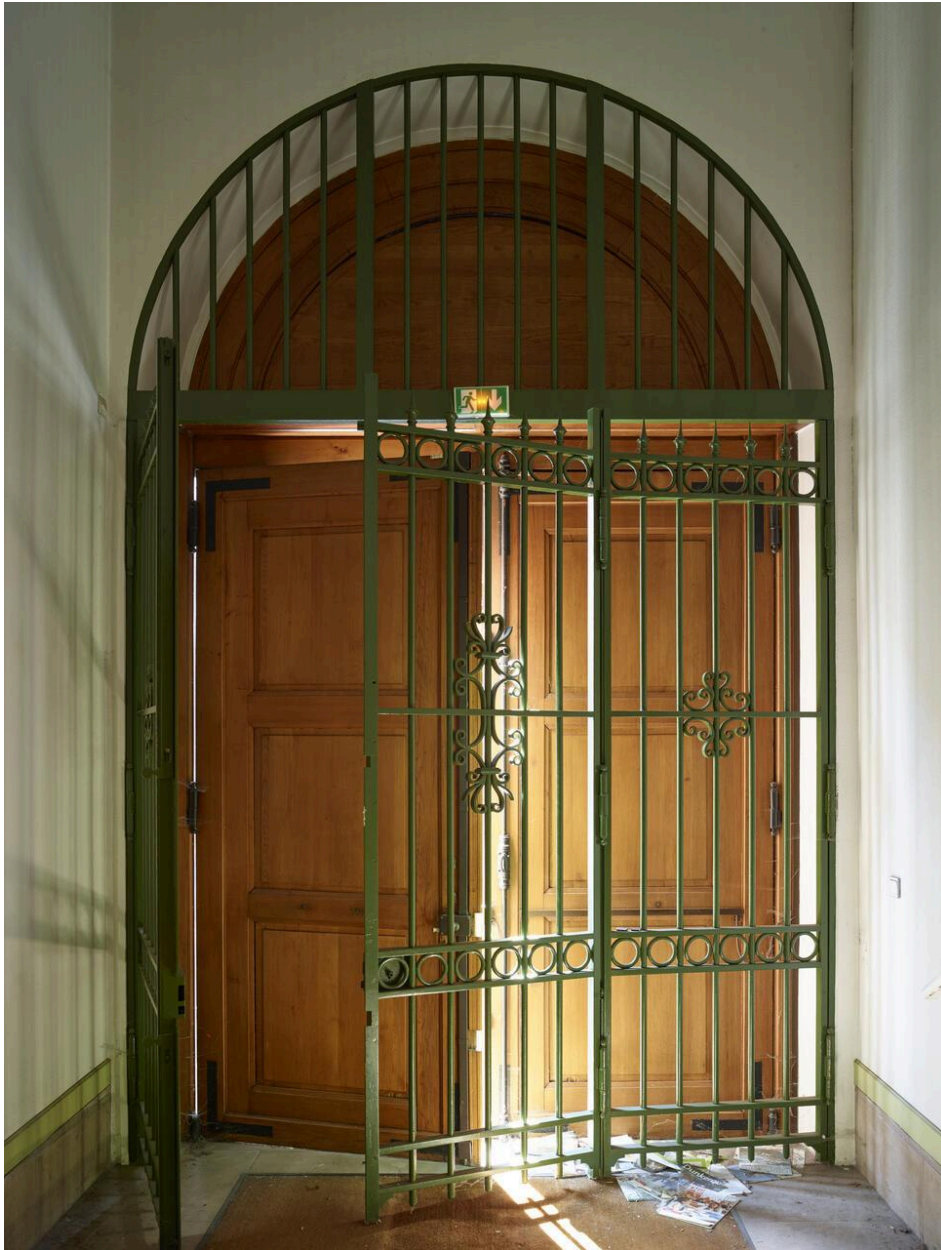
IVR32_20255900687NUCA

Auteur de l'illustration : Pierre Thibaut

Date de prise de vue : 2025

(c) Région Hauts-de-France - Inventaire général

reproduction soumise à autorisation du titulaire des droits d'exploitation



Porte et grille de la rue Nationale depuis l'intérieur.

IVR32_20255900745NUCA

Auteur de l'illustration : Pierre Thibaut

Date de prise de vue : 2025

(c) Région Hauts-de-France - Inventaire général
reproduction soumise à autorisation du titulaire des droits d'exploitation



Vue depuis la cour.

Référence du document reproduit :

- **Banque de France de Dunkerque**, plan de masse, Jean Morel, 1952 (AC Dunkerque ; fonds Morel (non coté)).
Archives communales

IVR32_20255900688NUCA

Auteur de l'illustration (reproduction) : Pierre Thibaut

Date de prise de vue : 2025

(c) Région Hauts-de-France - Inventaire général

reproduction soumise à autorisation du titulaire des droits d'exploitation



Vue de la façade sur cour et de la verrière du hall d'accueil.

IVR32_20255900716NUCA

Auteur de l'illustration : Pierre Thibaut

Date de prise de vue : 2025

(c) Région Hauts-de-France - Inventaire général

reproduction soumise à autorisation du titulaire des droits d'exploitation



Sous-sol. Vestibule d'accès à la chambre des coffres.

IVR32_20255900740NUCA

Auteur de l'illustration : Pierre Thibaut

Date de prise de vue : 2025

(c) Région Hauts-de-France - Inventaire général
reproduction soumise à autorisation du titulaire des droits d'exploitation



Sous-sol. Coffres de la chambre des coffres.

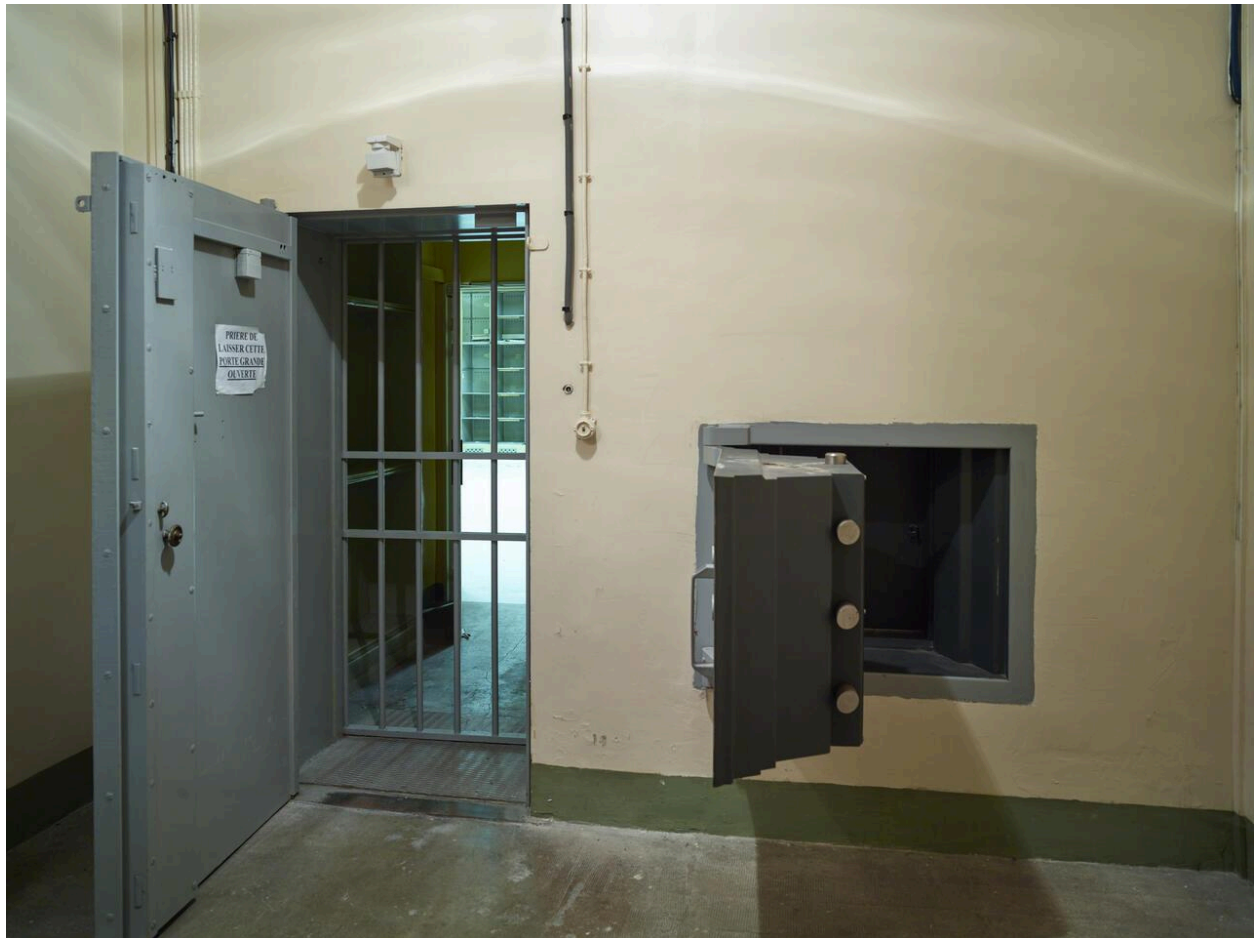
IVR32_20255900742NUCA

Auteur de l'illustration : Pierre Thibaut

Date de prise de vue : 2025

(c) Région Hauts-de-France - Inventaire général

reproduction soumise à autorisation du titulaire des droits d'exploitation



Sous-sol, entrée vers les serres depuis le vestibule.

IVR32_20255900730NUCA

Auteur de l'illustration : Pierre Thibaut

Date de prise de vue : 2025

(c) Région Hauts-de-France - Inventaire général

reproduction soumise à autorisation du titulaire des droits d'exploitation



Sous-sol, serre n°1.

IVR32_20255900734NUCA

Auteur de l'illustration : Pierre Thibaut

Date de prise de vue : 2025

(c) Région Hauts-de-France - Inventaire général

reproduction soumise à autorisation du titulaire des droits d'exploitation



Sous-sol, serre n°2.

IVR32_20255900735NUCA

Auteur de l'illustration : Pierre Thibaut

Date de prise de vue : 2025

(c) Région Hauts-de-France - Inventaire général

reproduction soumise à autorisation du titulaire des droits d'exploitation



Sous-sol, serre n°4.

IVR32_20255900738NUCA

Auteur de l'illustration : Pierre Thibaut

Date de prise de vue : 2025

(c) Région Hauts-de-France - Inventaire général

reproduction soumise à autorisation du titulaire des droits d'exploitation



Sous-sol, passage entre la serre n°3 et n°5.

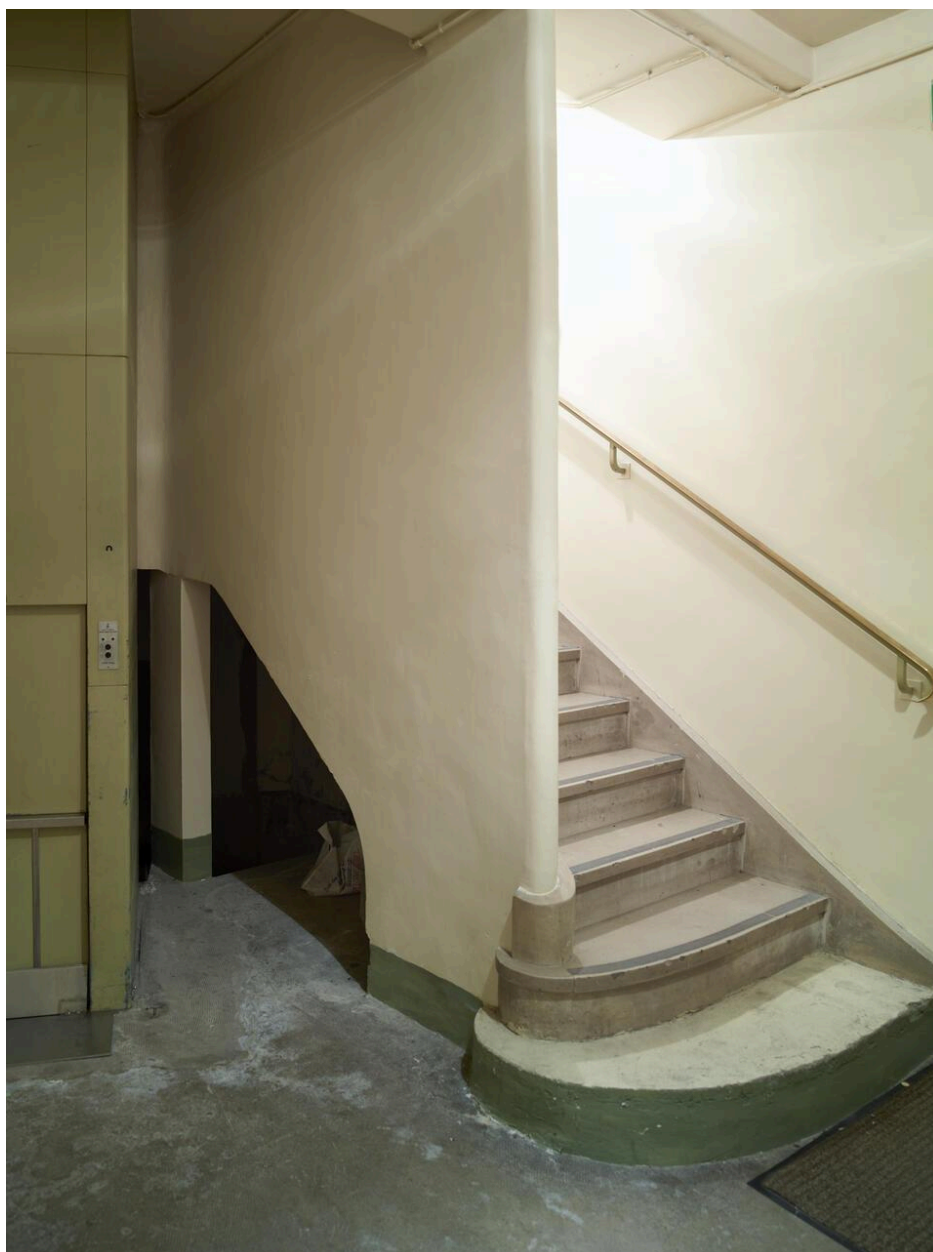
IVR32_20255900737NUCA

Auteur de l'illustration : Pierre Thibaut

Date de prise de vue : 2025

(c) Région Hauts-de-France - Inventaire général

reproduction soumise à autorisation du titulaire des droits d'exploitation



Sous-sol, escalier menant aux caisses du rez-de-chaussée.

IVR32_20255900732NUCA

Auteur de l'illustration : Pierre Thibaut

Date de prise de vue : 2025

(c) Région Hauts-de-France - Inventaire général

reproduction soumise à autorisation du titulaire des droits d'exploitation



Rez-de-chaussée. Hall d'accueil du public.

IVR32_20255900690NUCA

Auteur de l'illustration : Pierre Thibaut

Date de prise de vue : 2025

(c) Région Hauts-de-France - Inventaire général

reproduction soumise à autorisation du titulaire des droits d'exploitation



Rez-de-chaussée. Hall d'accueil du public et comptoir vers l'entrée.

IVR32_20255900693NUCA

Auteur de l'illustration : Pierre Thibaut

Date de prise de vue : 2025

(c) Région Hauts-de-France - Inventaire général

reproduction soumise à autorisation du titulaire des droits d'exploitation



Rez-de-chaussée. Hall d'accueil du public et comptoir, vers le sud (côté cour).

IVR32_20255900697NUCA

Auteur de l'illustration : Pierre Thibaut

Date de prise de vue : 2025

(c) Région Hauts-de-France - Inventaire général

reproduction soumise à autorisation du titulaire des droits d'exploitation



Rez-de-chaussée. Bureau du directeur vers la porte côté hall.

IVR32_20255900700NUCA

Auteur de l'illustration : Pierre Thibaut

Date de prise de vue : 2025

(c) Région Hauts-de-France - Inventaire général

reproduction soumise à autorisation du titulaire des droits d'exploitation



Rez-de-chaussée. Salle du conseil. Vers la double porte menant au hall.

IVR32_20255900701NUCA

Auteur de l'illustration : Pierre Thibaut

Date de prise de vue : 2025

(c) Région Hauts-de-France - Inventaire général

reproduction soumise à autorisation du titulaire des droits d'exploitation



Rez-de-chaussée. Poste de garde.

IVR32_20255900695NUCA

Auteur de l'illustration : Pierre Thibaut

Date de prise de vue : 2025

(c) Région Hauts-de-France - Inventaire général
reproduction soumise à autorisation du titulaire des droits d'exploitation



Rez-de-chaussée. Poste de garde.

IVR32_20255900696NUCA

Auteur de l'illustration : Pierre Thibaut

Date de prise de vue : 2025

(c) Région Hauts-de-France - Inventaire général
reproduction soumise à autorisation du titulaire des droits d'exploitation



Rez-de-chaussée. Porte située entre l'entrée publique et le vestibule de l'escalier menant aux logements.

IVR32_20255901373NUCA

Auteur de l'illustration : Pierre Thibaut

Date de prise de vue : 2025

(c) Région Hauts-de-France - Inventaire général

reproduction soumise à autorisation du titulaire des droits d'exploitation



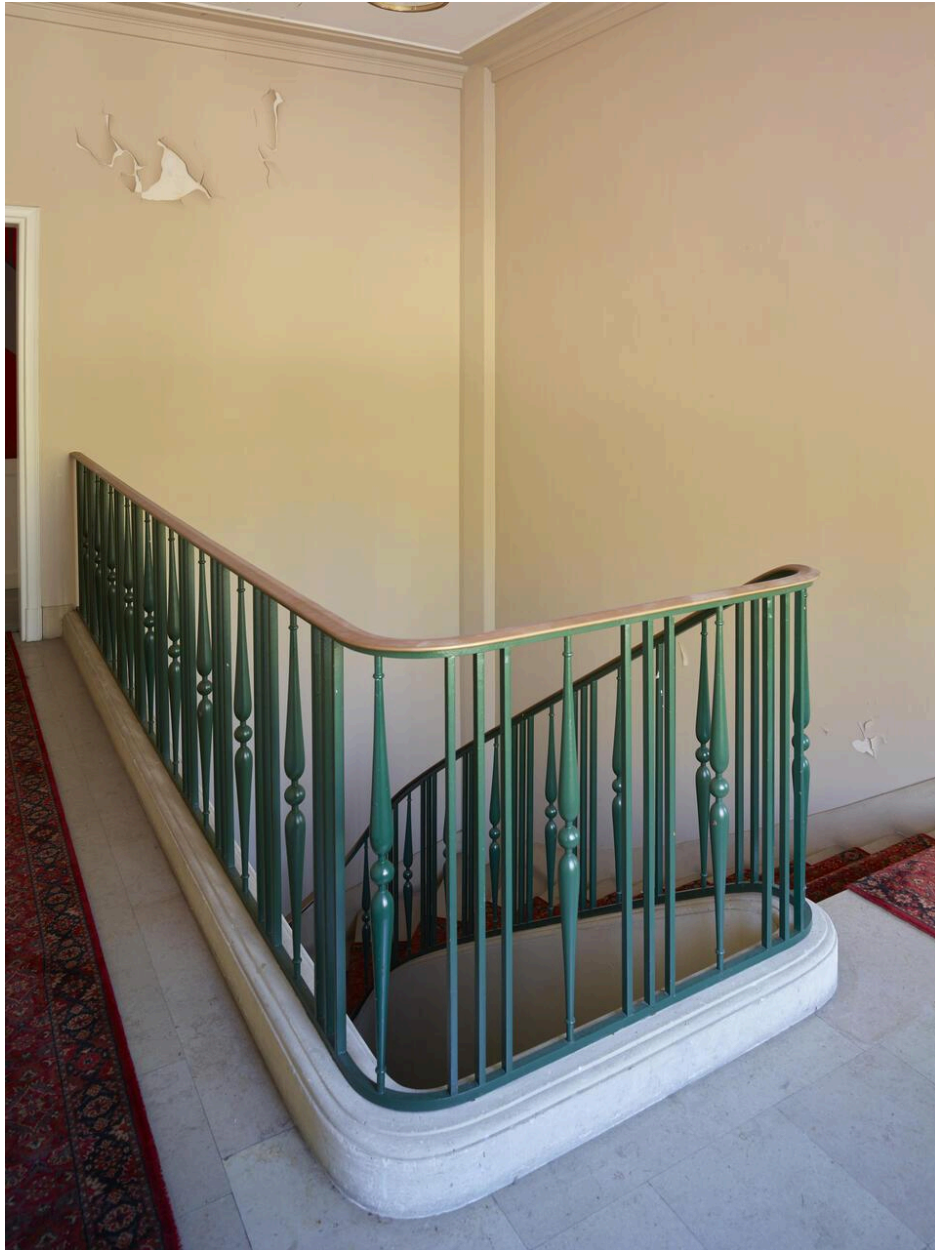
Rez-de-chaussée. Escalier menant aux logements des étages.

IVR32_20255900699NUCA

Auteur de l'illustration : Pierre Thibaut

Date de prise de vue : 2025

(c) Région Hauts-de-France - Inventaire général
reproduction soumise à autorisation du titulaire des droits d'exploitation



Premier étage. Palier.

IVR32_20255900706NUCA

Auteur de l'illustration : Pierre Thibaut

Date de prise de vue : 2025

(c) Région Hauts-de-France - Inventaire général
reproduction soumise à autorisation du titulaire des droits d'exploitation



Premier étage, logement du directeur, grand salon.

IVR32_20255900708NUCA

Auteur de l'illustration : Pierre Thibaut

Date de prise de vue : 2025

(c) Région Hauts-de-France - Inventaire général

reproduction soumise à autorisation du titulaire des droits d'exploitation



Premier étage, logement du directeur, salle à manger depuis la galerie.

IVR32_20255900711NUCA

Auteur de l'illustration : Pierre Thibaut

Date de prise de vue : 2025

(c) Région Hauts-de-France - Inventaire général

reproduction soumise à autorisation du titulaire des droits d'exploitation



Premier étage, logement du directeur, cuisine.

IVR32_20255900714NUCA

Auteur de l'illustration : Pierre Thibaut

Date de prise de vue : 2025

(c) Région Hauts-de-France - Inventaire général

reproduction soumise à autorisation du titulaire des droits d'exploitation



Premier étage, logement du caissier, salon.

IVR32_20255900721NUCA

Auteur de l'illustration : Pierre Thibaut

Date de prise de vue : 2025

(c) Région Hauts-de-France - Inventaire général

reproduction soumise à autorisation du titulaire des droits d'exploitation



Premier étage, logement du caissier, cuisine.

IVR32_20255900723NUCA

Auteur de l'illustration : Pierre Thibaut

Date de prise de vue : 2025

(c) Région Hauts-de-France - Inventaire général

reproduction soumise à autorisation du titulaire des droits d'exploitation



Premier étage, logement du caissier, salle de bains.

IVR32_20255900725NUCA

Auteur de l'illustration : Pierre Thibaut

Date de prise de vue : 2025

(c) Région Hauts-de-France - Inventaire général

reproduction soumise à autorisation du titulaire des droits d'exploitation



Premier étage, logement du caissier, salle à manger.

IVR32_20255900726NUCA

Auteur de l'illustration : Pierre Thibaut

Date de prise de vue : 2025

(c) Région Hauts-de-France - Inventaire général

reproduction soumise à autorisation du titulaire des droits d'exploitation



Premier étage, logement du caissier, chambre.

IVR32_20255900722NUCA

Auteur de l'illustration : Pierre Thibaut

Date de prise de vue : 2025

(c) Région Hauts-de-France - Inventaire général

reproduction soumise à autorisation du titulaire des droits d'exploitation



Premier étage, logement du caissier, escaliers vers le deuxième étage.

IVR32_20255900718NUCA

Auteur de l'illustration : Pierre Thibaut

Date de prise de vue : 2025

(c) Région Hauts-de-France - Inventaire général

reproduction soumise à autorisation du titulaire des droits d'exploitation



Deuxième étage, couloir le long des chambres.

IVR32_20255900719NUCA

Auteur de l'illustration : Pierre Thibaut

Date de prise de vue : 2025

(c) Région Hauts-de-France - Inventaire général

reproduction soumise à autorisation du titulaire des droits d'exploitation