

Hauts-de-France, Aisne  
Vervins  
Eglise paroissiale Notre-Dame, place de l' Eglise

## Antependium

### Références du dossier

Numéro de dossier : IM02001776  
Date de l'enquête initiale : 1999  
Date(s) de rédaction : 2001  
Cadre de l'étude : inventaire topographique ville de Vervins, mobilier et objets religieux  
Degré d'étude : étudié

### Désignation

Dénomination : antependium

### Compléments de localisation

Milieu d'implantation : en ville  
Emplacement dans l'édifice : dans le choeur, sur le maître-autel

### Historique

Cet antependium porte les armoiries de saint Pierre au centre du cartouche qui orne le centre de la composition, ce qui pourrait indiquer qu'il provient soit de l'abbaye de Prémontrés Saint-Pierre de Bucilly, soit de la Chartreuse du Val Saint-Pierre. L'église Notre-Dame de Vervins a partiellement recueilli une partie du mobilier de ces deux abbayes thiérachiennes. Le type de broderie utilisé, broderie à points comptés, la disposition des divers éléments, mêlant une composition florale de grands rinceaux dans une ordonnance symétrique, permettent de le rapprocher d'exemples similaires datant de la 2e moitié du 17e siècle. Il a peut-être été exécuté par une des communautés religieuses féminines (Ursulines, Carmelites ou encore Visitandines) qui tout au long des 17e et 18e siècles se firent une spécialité de l'exécution de telles œuvres. L'utilisation de la soie et de la laine a été préférée ici, pour raison d'économie, à la broderie en or, argent et soie qui caractérise souvent ces œuvres. Ayant perdu sa doublure et son cadre de bois, cet antependium est aujourd'hui utilisé comme nappe d'autel. Il est le seul objet de ce type d'Ancien Régime à avoir été recensé en Thiérache.

Période(s) principale(s) : 2e moitié 17e siècle

### Description

L'antependium, affectant une forme rectangulaire, a été exécuté selon la technique de la broderie à points comptés, les motifs ayant été exécutés au petit point sur canevas, le fond formant des croisillons. Le fond est en soie blanche écrue, le fond du cartouche est teinté de couleur bleue, les motifs de fleurs et du cartouche sont en laine polychrome.

### Éléments descriptifs

Catégorie(s) technique(s) : tissu, broderie  
Éléments structurels, forme, fonctionnement : plan, rectangulaire vertical

Matériaux : soie tapisserie au point ; laine tapisserie au point

Mesures :

h = 78,5 ; la = 253 (Dimensions approximatives)

Représentations :

armoiries ; symbole ; cartouche, clé

ornement à forme végétale ; oeillet, pavot, pivoine, bleuet, tulipe, rose, narcisse, myosotis ; rinceau, fleur

L'antependium est orné en son centre d'un cartouche contenant les clefs de saint Pierre entrecroisées et maintenues par un ruban. Le cartouche est encadré de deux cornes d'abondance d'où s'échappent des rinceaux végétaux et des bouquets de fleurs. Parmi les fleurs on peut reconnaître des narcisses, des tulipes, des roses, des bleuets, des myosotis, des pavots et des pivoines.

### État de conservation

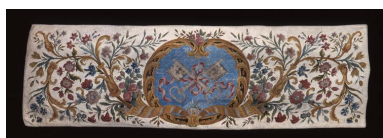
Quelques petits manques et trous.

### Statut, intérêt et protection

Intérêt de l'œuvre : à signaler

Statut de la propriété : propriété de la commune

### Illustrations



Vue de l'antependium.  
Phot. Thierry Lefébure  
IVR22\_19990203883XA



Détail de la partie centrale : écusson  
aux armes de Saint Pierre, entouré  
de 2 cornes d'abondance fleuries.  
Phot. Thierry Lefébure  
IVR22\_19990203884XA

### Dossiers liés

**Oeuvre(s) contenue(s) :**

**Oeuvre(s) en rapport :**

Le mobilier de l'église paroissiale Notre-Dame de Vervins (IM02001355) Hauts-de-France, Aisne, Vervins, Eglise paroissiale Notre-Dame, place de l' Eglise

Auteur(s) du dossier : Xavier-Philippe Guiochon, Martine Plouvier, Danièle Denise

Copyright(s) : (c) Région Hauts-de-France - Inventaire général



Vue de l'antependium.

IVR22\_19990203883XA

Auteur de l'illustration : Thierry Lefébure

(c) Ministère de la culture - Inventaire général ; (c) Département de l'Aisne ; (c) AGIR-Pic  
reproduction soumise à autorisation du titulaire des droits d'exploitation



Détail de la partie centrale : écusson aux armes de Saint Pierre, entouré de 2 cornes d'abondance fleuries.

IVR22\_19990203884XA

Auteur de l'illustration : Thierry Lefébure

(c) Ministère de la culture - Inventaire général ; (c) Département de l'Aisne ; (c) AGIR-Pic  
reproduction soumise à autorisation du titulaire des droits d'exploitation