

Hauts-de-France, Pas-de-Calais
Saint-Omer

Tambour de porte du porche occidental

Références du dossier

Numéro de dossier : IM62002970

Date de l'enquête initiale : 1992

Date(s) de rédaction : 2010

Cadre de l'étude : mobilier et objets religieux enquête externe, mobilier et objets religieux objets mobiliers de la ville de Saint-Omer

Degré d'étude : recensé

Référence du dossier Monument Historique : PM62002014

Désignation

Dénomination : tambour de porte

Compléments de localisation

Emplacement dans l'édifice : porche occidental

Historique

Cet ensemble provient de l'abbaye Saint-Bertin de Saint-Omer et est proche des lambris de l'église Notre-Dame de Saint-Omer. Il a été réalisé par Jean-Charles Chifflart (1725-1787).

Période(s) principale(s) : 18e siècle

Auteur(s) de l'oeuvre : Jean-Charles Chifflart (menuisier)

Lieu de provenance : Hauts-de-France, Nord-Pas-de-Calais, 62,Saint-Omer,ancienne abbaye Saint-Bertin

Description

Tambour à deux vantaux principaux et deux vantaux latéraux.

Éléments descriptifs

Catégorie(s) technique(s) : sculpture

Matériaux : chêne taillé, ciré, décor en relief

Mesures :

h = 475 ; la = 670. Dimensions approximatives.

Représentations :

feuillage

calice

ciboire

couronne

encensoir

mitre

crosse

Les vantaux principaux sont ornés de feuillage ; le vantail gauche présente un calice et un ciboire entrecroisés sous une couronne surmontant un encensoir ; la porte latérale droite est ornée d'une mitre, un évangile, une crosse et un seau à eau bénite.

État de conservation

mauvaises conditions de conservation , remaniement

Les vantaux ont été coupés dans leur partie supérieure afin de s'adapter à leur nouvel édifice.

Statut, intérêt et protection

Protections : inscrit au titre objet, 1980/01/28

3. Tambour du portail. Chêne sculpté, teinté et verni. Exécuté par Jean-Charles Chiffart (1725-1787) pour l'abbaye Saint-Bertin ; installé dans l'église en 1806. Hauteur : 5,00 m environ. Longueur : 7,00 m environ. Nef, mur ouest, sous la tribune.

Statut de la propriété : propriété de la commune

Liens web

• : [http://www.culture.gouv.fr/public/mistral/palissy_fr?](http://www.culture.gouv.fr/public/mistral/palissy_fr?ACTION=RETROUVER&FIELD_1=Cpal5&VALUE_1=&FIELD_2=EDIF&VALUE_2=&FIELD_3=Cpal1&VALUE_3=&FIELD_4=rence&VALUE_4=&FIELD_5=PM62002014&FIELD_6=DOSURLP&VALUE_6=&FIELD_7=20&NUMBER=1&GRP=0&REQ=%28%28PM62002014%29%20%3aREF%20%29&USRNAME=nobody&USRPWD=4%24%2534P&SPEC=9&SYN=1&IMLY=&MAX1=1&MAX2=1&MAX3=200&DOM)

[ACTION=RETROUVER&FIELD_1=Cpal5&VALUE_1=&FIELD_2=EDIF&VALUE_2=&FIELD_3=Cpal1&VALUE_3=&FIELD_4=rence&VALUE_4=&FIELD_5=PM62002014&FIELD_6=DOSURLP&VALUE_6=&FIELD_7=20&NUMBER=1&GRP=0&REQ=%28%28PM62002014%29%20%3aREF%20%29&USRNAME=nobody&USRPWD=4%24%2534P&SPEC=9&SYN=1&IMLY=&MAX1=1&MAX2=1&MAX3=200&DOM](http://www.culture.gouv.fr/public/mistral/palissy_fr?ACTION=RETROUVER&FIELD_1=Cpal5&VALUE_1=&FIELD_2=EDIF&VALUE_2=&FIELD_3=Cpal1&VALUE_3=&FIELD_4=rence&VALUE_4=&FIELD_5=PM62002014&FIELD_6=DOSURLP&VALUE_6=&FIELD_7=20&NUMBER=1&GRP=0&REQ=%28%28PM62002014%29%20%3aREF%20%29&USRNAME=nobody&USRPWD=4%24%2534P&SPEC=9&SYN=1&IMLY=&MAX1=1&MAX2=1&MAX3=200&DOM)

Illustrations



Vue générale
Phot. Bruno Decrock
IVR31_20106201999NUCA



Vue générale (phot. Wintrebert,
1978, fonds AOA62)
Phot. Julien Marasi
IVR31_20106202004NUC



Vue générale (phot. Wintrebert,
1978, fonds AOA62)
Phot. Julien Marasi
IVR31_20106202005NUC



Vues générales (phot.
Wintrebert, 1978, fonds AOA62)
Phot. Julien Marasi
IVR31_20106202006NUC



Vue partielle, porte de gauche
Phot. Bruno Decrock



Vue latérale
Phot. Bruno Decrock

IVR31_20106202000NUCA



Vue latérale (phot. Wintrebert,
1978, fonds AOA62)
Phot. Julien Marasi
IVR31_20106202008NUC

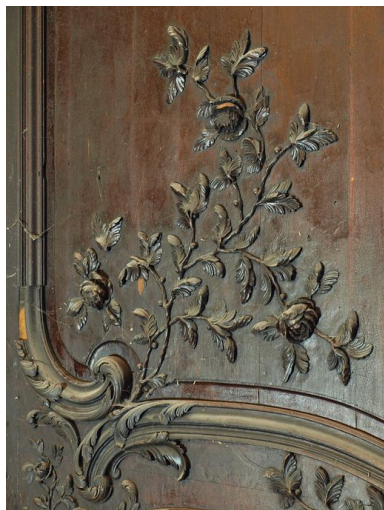


Vue latérale (phot. Wintrebert,
1978, fonds AOA62)
Phot. Julien Marasi
IVR31_20106202009NUC

IVR31_20106202003NUCA



Vue de détail, partie supérieure
Phot. Bruno Decrock
IVR31_20106202001NUCA



Vue de détail, relief
Phot. Bruno Decrock
IVR31_20106202002NUCA



Vue de détail, relief (phot.
Wintrebert, 1978, fonds AOA62)
Phot. Julien Marasi
IVR31_20106202007NUC

Dossiers liés

Oeuvre(s) contenue(s) :

Oeuvre(s) en rapport :

Présentation du mobilier de l'église du Saint-Sépulcre de Saint-Omer (IM62001926) Nord-Pas-de-Calais, Pas-de-Calais, Saint-Omer

Auteur(s) du dossier : Julien Marasi, Bruno Decrock

Copyright(s) : (c) Monuments historiques ; (c) Commune de Saint-Omer ; (c) Région Hauts-de-France - Inventaire général



Vue générale

IVR31_20106201999NUCA

Auteur de l'illustration : Bruno Decrock

(c) Ville de Saint-Omer ; (c) Région Hauts-de-France - Inventaire général
reproduction soumise à autorisation du titulaire des droits d'exploitation



Vue générale (phot. Wintrebert, 1978, fonds AOA62)

IVR31_20106202004NUC

Auteur de l'illustration : Julien Marasi

(c) Ville de Saint-Omer ; (c) Région Hauts-de-France - Inventaire général
reproduction soumise à autorisation du titulaire des droits d'exploitation



Vue générale (phot. Wintrebert, 1978, fonds AOA62)

IVR31_20106202005NUC

Auteur de l'illustration : Julien Marasi

(c) Ville de Saint-Omer ; (c) Région Hauts-de-France - Inventaire général
reproduction soumise à autorisation du titulaire des droits d'exploitation



Vues générales (phot. Wintrebert, 1978, fonds AOA62)

IVR31_20106202006NUC

Auteur de l'illustration : Julien Marasi

(c) Ville de Saint-Omer ; (c) Région Hauts-de-France - Inventaire général
reproduction soumise à autorisation du titulaire des droits d'exploitation



Vue partielle, porte de gauche

IVR31_20106202000NUCA

Auteur de l'illustration : Bruno Decrock

(c) Ville de Saint-Omer ; (c) Région Hauts-de-France - Inventaire général
reproduction soumise à autorisation du titulaire des droits d'exploitation



Vue latérale

IVR31_20106202003NUCA

Auteur de l'illustration : Bruno Decrock

(c) Ville de Saint-Omer ; (c) Région Hauts-de-France - Inventaire général
reproduction soumise à autorisation du titulaire des droits d'exploitation



Vue latérale (phot. Wintrebert, 1978, fonds AOA62)

IVR31_20106202008NUC

Auteur de l'illustration : Julien Marasi

(c) Ville de Saint-Omer ; (c) Région Hauts-de-France - Inventaire général
reproduction soumise à autorisation du titulaire des droits d'exploitation



Vue latérale (phot. Wintrebert, 1978, fonds AOA62)

IVR31_20106202009NUC

Auteur de l'illustration : Julien Marasi

(c) Ville de Saint-Omer ; (c) Région Hauts-de-France - Inventaire général
reproduction soumise à autorisation du titulaire des droits d'exploitation



Vue de détail, partie supérieure

IVR31_20106202001NUCA

Auteur de l'illustration : Bruno Decrock

(c) Ville de Saint-Omer ; (c) Région Hauts-de-France - Inventaire général
reproduction soumise à autorisation du titulaire des droits d'exploitation



Vue de détail, relief

IVR31_20106202002NUCA

Auteur de l'illustration : Bruno Decrock

(c) Ville de Saint-Omer ; (c) Région Hauts-de-France - Inventaire général
reproduction soumise à autorisation du titulaire des droits d'exploitation



Vue de détail, relief (phot. Wintrebert, 1978, fonds AOA62)

IVR31_20106202007NUC

Auteur de l'illustration : Julien Marasi

(c) Ville de Saint-Omer ; (c) Région Hauts-de-France - Inventaire général
reproduction soumise à autorisation du titulaire des droits d'exploitation