

Hauts-de-France, Aisne  
Dampleux  
Église paroissiale Saint-Leu, rue Valère-Bouchain

## Ancienne clôture de chœur (table de communion)

### Références du dossier

Numéro de dossier : IM02000562

Date de l'enquête initiale : 1992

Date(s) de rédaction : 1992, 2016

Cadre de l'étude : inventaire topographique canton de Villers-Cotterêts, mobilier et objets religieux

Degré d'étude : étudié

Référence du dossier Monument Historique : PM02002164

### Désignation

Dénomination : clôture de chœur

Précision sur la dénomination : table de communion

### Compléments de localisation

Milieu d'implantation : en village

Emplacement dans l'édifice : La clôture fermait autrefois l'entrée du chœur

### Historique

Des photos intérieures du chœur de l'église, prises en 1911 (Moreau-Nélaton) et dans le troisième quart du 20e siècle (service des Monuments historiques), témoignent de l'existence, à l'entrée de cette partie de l'édifice, d'une clôture de chœur-table de communion. Elle était réalisée en bois, comme le précise le desservant en 1896. Cette clôture de chœur a été inscrite au titre des Monuments historiques le 22 juin 1973. Elle n'était plus en place, au moins dès 1975, ayant été retirée pour permettre l'installation d'un autel "face au peuple", dans le respect des prescriptions liturgiques du Concile Vatican II. La forme des balustres, visible sur les anciennes photos, montre que cette clôture s'inspirait de modèles en fonte créés vers le milieu du 19e siècle et diffusés dans la seconde moitié du même siècle par les catalogues des maisons d'ameublement religieux ou les catalogues des grandes fonderies.

L'actuelle clôture des fonts baptismaux, qui est encore présente dans le bras nord du transept et permet donc d'illustrer ce dossier, est exactement du même modèle que la clôture de chœur. Cette dernière n'ayant pas été retrouvée - et personne n'ayant pu dire ce qu'elle était devenue -, on peut se demander si certains de ses éléments n'ont pas contribué à la restauration de la clôture des fonts, qui était en très mauvais état en 1975 et souffrait de lacunes.

Période(s) principale(s) : 2e moitié 19e siècle

### Description

La clôture de chœur était réalisée en bois. Elle était formée de deux dormants rectilignes, encadrant deux battants centraux. Les dormants étaient constitués d'une juxtaposition de balustres plats, en bois découpé et ajouré.

La clôture des fonts, qui suit un tracé à angle droit dans l'angle nord-ouest du croisillon nord du transept, n'intègre qu'un seul battant. Elle est également constituée d'une juxtaposition de balustres plats en bois découpé et ajouré, mais intègre aussi deux panneaux ornementaux identiques, à décor ajouré et en relief.

### Éléments descriptifs

Catégorie(s) technique(s) : menuiserie

Éléments structurels, forme, fonctionnement : revers plat ; battant, 2

Matériaux : bois (en plusieurs éléments) : taillé, découpé, ajouré

Mesures :

La clôture de chœur devait mesurer environ 600 cm de longueur (largeur approximative du chœur). La clôture des fonts baptismaux mesure 80 cm de hauteur et 690 cm de longueur, cette longueur correspondant au développement total de la clôture.

Représentations :

Les photographies connues de la clôture de chœur ne représentent que la partie latérale droite (sud) constituée de balustres ajourés juxtaposés. Les deux battants du passage central ne sont jamais visibles, ce qui interdit d'en commenter l'éventuel décor.

La clôture des fonts baptismaux est elle-aussi composée de balustres ajourés juxtaposés. Toutefois, les deux panneaux qui encadrent le battant sont ornés d'un losange renfermant une croix plantée sur le Monde, d'où jaillissent des rayons lumineux.

### État de conservation

oeuvre démontée , oeuvre démantelée (?), changement de fonction (?)

La clôture de chœur a été démontée vers 1975. Aucune des personnes interrogées *in situ* n'a pu dire si l'œuvre avait été remise dans un bâtiment communal, détruite ou réutilisée dans la clôture des fonts baptismaux.

### Statut, intérêt et protection

Intérêt de l'œuvre : à signaler

Protections : inscrit au titre objet, 1973/06/22

La clôture de chœur et celle des fonts baptismaux étant identiques, la logique voudrait qu'elles eussent été associées dans l'Inscription au titre des Monuments historiques du 22 juin 1973, qui concerne exclusivement la clôture de chœur. Il faut sans doute voir dans cette sélection le désir de protéger en hâte un élément constitutif du chœur, qui risquait d'être éradiqué lors de la mise en place d'un nouvel autel après le Concile Vatican II. Aucune menace en revanche ne planait sur la clôture des fonts baptismaux.

Statut de la propriété : propriété de la commune

### Références documentaires

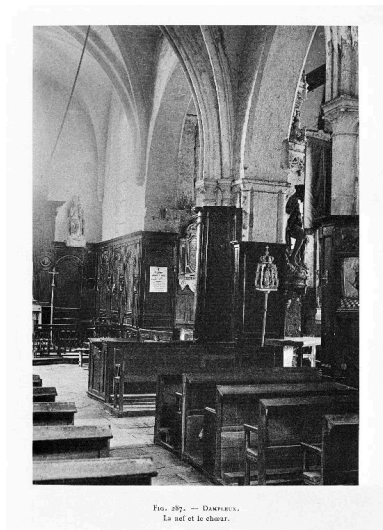
#### Documents d'archive

- A Évêché Soissons. Série F (discipline diocésaine) ; sous-série 3 F : Questionnaire préparatoire à la visite des paroisses (1890-1896). **État des annexes ou autres églises desservies par M. le curé de Faverolles. Paroisse Saint-Leu de Dampleux.**

#### Documents figurés

- **DAMPLEUX. La nef et le chœur**, impr. photoméc., par Étienne Moreau-Nélaton, photographe, 28 août 1911. In : MOREAU-NÉLATON, Étienne. *Les Églises de chez nous. Arrondissement de Soissons*. Paris : H. Laurens, 1914, t. 1, fig. 287.
- **Table de communion**, tirage sur papier au gélatino-bromure d'argent, Georges Dumas, photographe, [vers 1973] (AMH (CAOA de l'Aisne) : fiche de l'objet inscrit).

## Illustrations



Photographie partielle du chœur, réalisée par Étienne Moreau-Nélaton en août 1911, montrant une partie de la clôture de chœur (Les Églises de chez nous. Arrondissement de Soissons, t. 1, fig. 287).

Phot. Thierry Lefébure  
IVR22\_19930202766XB



Vue partielle de la clôture  
des fonts baptismaux.  
Phot. Thierry Lefébure  
IVR22\_19920202894V

## Dossiers liés

**Oeuvre(s) contenue(s) :**

**Oeuvre(s) en rapport :**

Le mobilier de l'église paroissiale Saint-Leu de Dampleux (IM02000544) Hauts-de-France, Aisne, Dampleux, Église paroissiale Saint-Leu, rue Valère-Bouchain

Auteur(s) du dossier : Christiane Riboulleau, Martine Plouvier, Bernadette Demetz

Copyright(s) : (c) Région Hauts-de-France - Inventaire général ; (c) Département de l'Aisne ; (c) AGIR-Pic



FIG. 287. — DAMPLEUX.  
La nef et le chœur.

Photographie partielle du chœur, réalisée par Étienne Moreau-Nélaton en août 1911, montrant une partie de la clôture de chœur (Les Églises de chez nous. Arrondissement de Soissons, t. 1, fig. 287).

IVR22\_19930202766XB

Auteur de l'illustration : Thierry Lefébure

(c) Ministère de la culture - Inventaire général ; (c) Département de l'Aisne ; (c) AGIR-Pic  
reproduction soumise à autorisation du titulaire des droits d'exploitation



Vue partielle de la clôture des fonts baptismaux.

IVR22\_19920202894V

Auteur de l'illustration : Thierry Lefébure

(c) Ministère de la culture - Inventaire général ; (c) Département de l'Aisne ; (c) AGIR-Pic  
reproduction soumise à autorisation du titulaire des droits d'exploitation