

Hauts-de-France, Aisne
Cerny-en-Laonnois

La Reconstruction sur le Chemin des Dames : le territoire de la commune de Cerny-en-Laonnois

Références du dossier

Numéro de dossier : IA02002047

Date de l'enquête initiale : 2003

Date(s) de rédaction : 2003

Cadre de l'étude : patrimoine de la Reconstruction Chemin des Dames

Désignation

Aires d'études : Communauté d'agglomération du Pays de Laon

Milieu d'implantation :

Historique

La sucrerie-distillerie, implantée au 19e siècle sur le site actuel de Cerny mais inactive au moment de l'occupation, fut assujettie à l'ennemi dès le début des conflits de la Première Guerre mondiale et utilisée comme lieu d'observation. Jusqu'au 30 juin 1917, le site se trouvait sur la ligne de front, au coeur des combats. Les ennemis s'en emparèrent alors de nouveau jusqu'au 2 novembre 1917. Il repassa ensuite aux mains des alliés jusqu'au 27 mai 1918 pour retrouver le camp adverse jusqu'au 10 octobre 1918. Etant donnée sa position stratégique, le site fut largement touché par les bombardements. Par décision ministérielle du 10 juillet 1922, l'Etat classa 53 % de la surface du village en Zone Rouge. Cerny-en-Laonnois abritait 183 habitants en 1914 ; ils n'étaient plus que 3 en 1921 et 64 en 1926 (le chiffre tomba à 34 en 1975). Les 50 immeubles d'avant-guerre furent tous entièrement détruits. Seul le cimetière conserva sa situation primitive.

Références documentaires

Documents d'archive

- AD Aisne. Fonds Piette : **Monographie d'instituteur**, s.d. [fin 19e siècle].

Documents figurés

- Plan, [s.n.], 1er quart 20e siècle (Méd. Pat. : 81/02/71).
- **Cerny-en-Laonnois (Aisne) - La Sucrerie**, carte postale, par Vergnol photographe, 1er quart 20e siècle (AP).
- Carte postale, [s.n.], 1er quart 20e siècle (AD Aisne ; 2 Fi Cerny 4).

Bibliographie

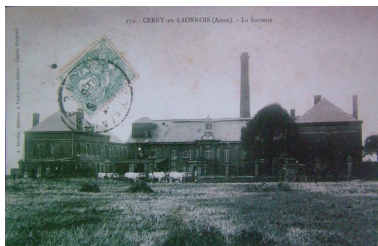
- **Bulletin de la Société Archéologique de Soissons**, 1864, t. 18.
p. 200
- MASLY, Jean-Claude. **Les noms de lieu du département de l'Aisne**. Paris : La Société Française d'Onomastique, 1999, t. 1.
p. 203

- ROUSSEL, E. **Le Département de l'Aisne après cinq ans de reconstitution**. Nancy, Paris, Strasbourg : Berger-Levrault, 1923.
p. 145-146

Illustrations



Plan de l'ancien village de Cerny-en-Laonnois (Médiathèque du Patrimoine : 81/02/71).
Phot. Inès Guérin
IVR22_20030202926NUCAB



Vue ancienne de la sucrerie (coll. part).
Phot. Inès Guérin
IVR22_20050200428NUCAB



Ce qu'il reste de la sucrerie après la guerre (AD Aisne : 2 Fi Cerny 4).
Phot. Inès Guérin
IVR22_20030202345NUCAB



Vue du seul témoin in situ de l'ancien village.
Phot. Inès Guérin
IVR22_20030202204NUCA



Vue du cimetière de l'ancien village.
Phot. Inès Guérin
IVR22_20030202205NUCA



Vue d'une tombe de l'ancien village.
Phot. Inès Guérin
IVR22_20030202206NUCA

Dossiers liés

Dossier(s) de synthèse :

La Reconstruction sur le Chemin des Dames après la première guerre mondiale - dossier de présentation (IA02001620)

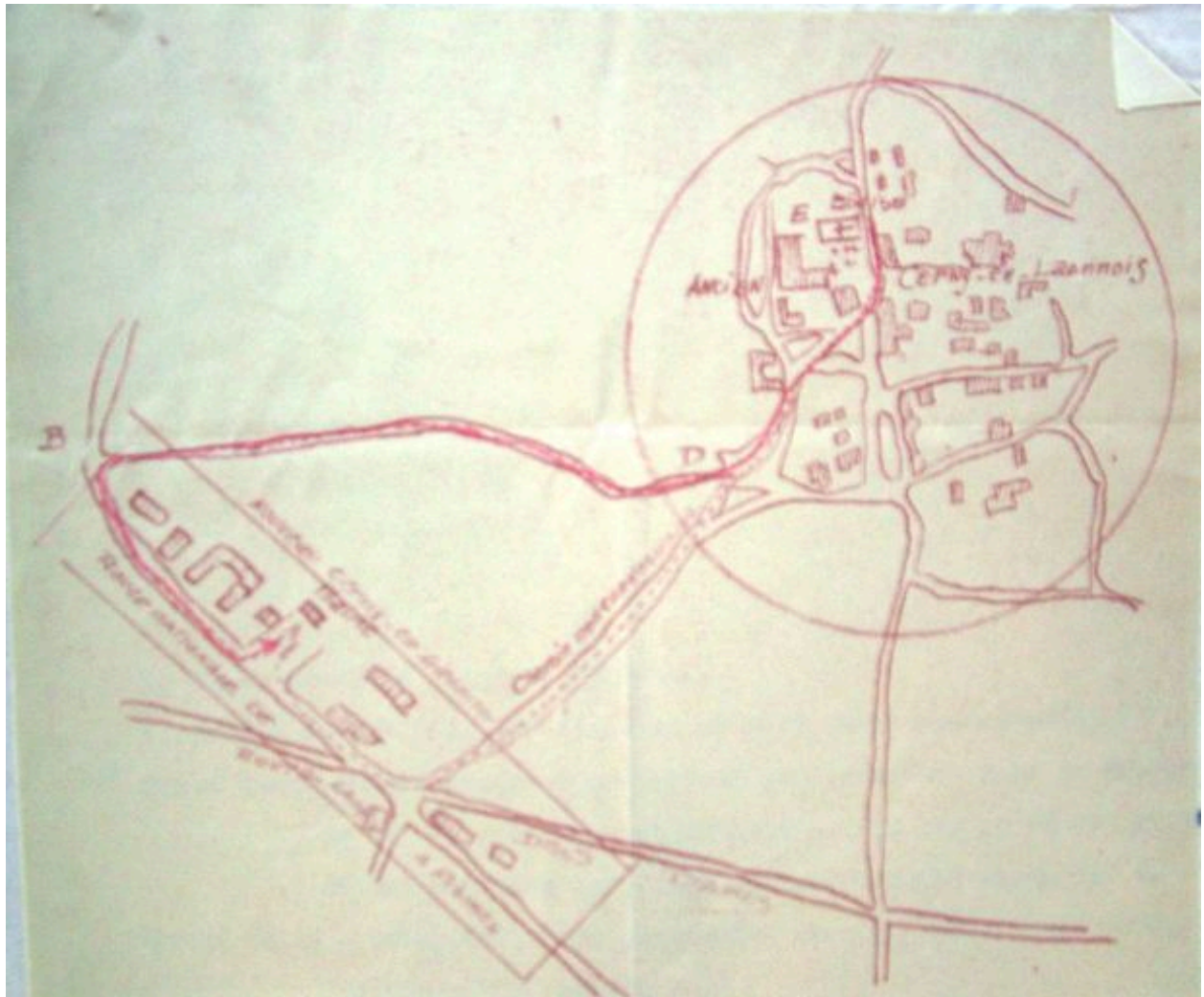
Oeuvres en rapport :

Le village de Cerny-en-Laonnois (IA02001714) Hauts-de-France, Aisne, Cerny-en-Laonnois

Monument Caubert à Cerny-en-Laonnois (IA02001965) Picardie, Aisne, Cerny-en-Laonnois

Auteur(s) du dossier : Inès Guérin

Copyright(s) : (c) Région Hauts-de-France - Inventaire général ; (c) Département de l'Aisne ; (c) AGIR-Pic

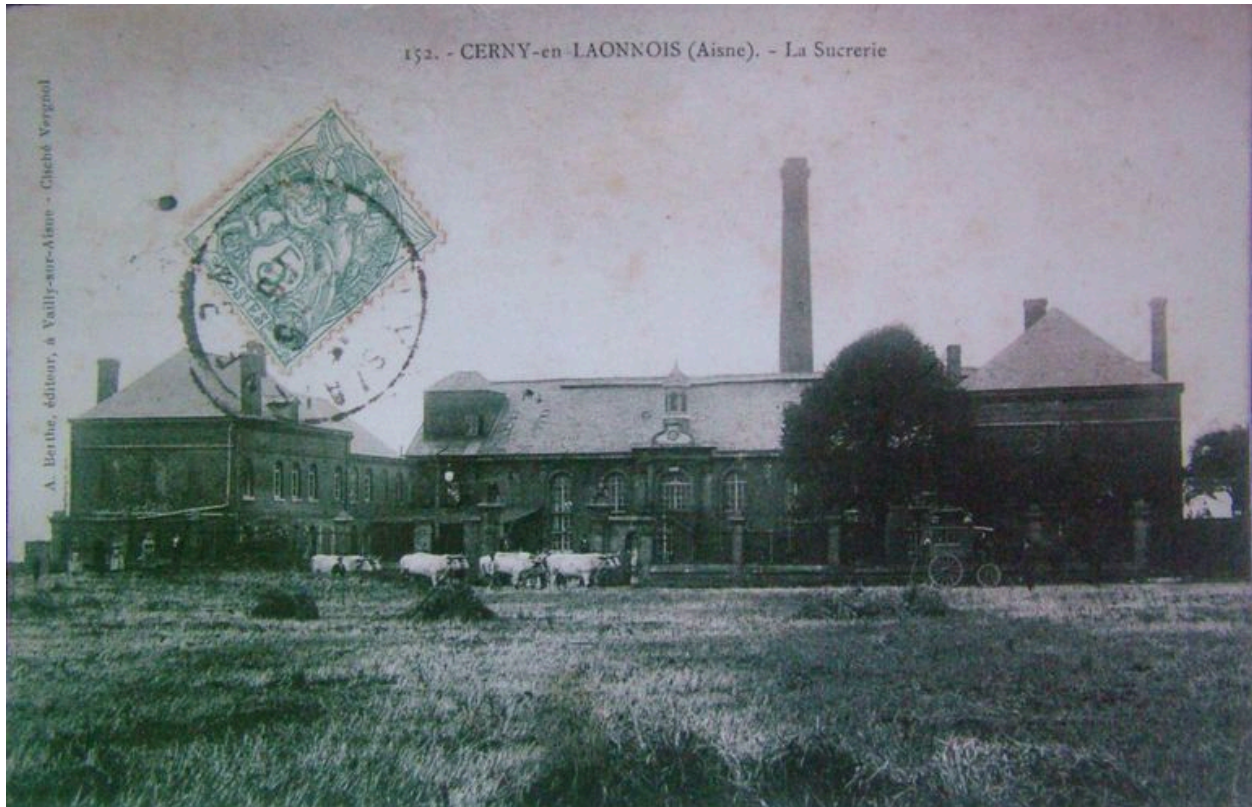


Plan de l'ancien village de Cerny-en-Laonnois (Médiathèque du Patrimoine : 81/02/71).

IVR22_20030202926NUCAB

Auteur de l'illustration : Inès Guérin

(c) Ministère de la culture - Inventaire général ; (c) Département de l'Aisne ; (c) AGIR-Pic
reproduction soumise à autorisation du titulaire des droits d'exploitation



Vue ancienne de la sucrerie (coll. part).

IVR22_20050200428NUCAB

Auteur de l'illustration : Inès Guérin

(c) Ministère de la culture - Inventaire général ; (c) Département de l'Aisne ; (c) AGIR-Pic
reproduction soumise à autorisation du titulaire des droits d'exploitation



Ce qu'il reste de la sucrerie après la guerre (AD Aisne : 2 Fi Cerny 4).

IVR22_20030202345NUCAB

Auteur de l'illustration : Inès Guérin

(c) Ministère de la culture - Inventaire général ; (c) Département de l'Aisne ; (c) AGIR-Pic
reproduction soumise à autorisation du titulaire des droits d'exploitation



Vue du seul témoin in situ de l'ancien village.

IVR22_20030202204NUCA

Auteur de l'illustration : Inès Guérin

(c) Ministère de la culture - Inventaire général ; (c) Département de l'Aisne ; (c) AGIR-Pic
reproduction soumise à autorisation du titulaire des droits d'exploitation



Vue du cimetière de l'ancien village.

IVR22_20030202205NUCA

Auteur de l'illustration : Inès Guérin

(c) Ministère de la culture - Inventaire général ; (c) Département de l'Aisne ; (c) AGIR-Pic
reproduction soumise à autorisation du titulaire des droits d'exploitation



Vue d'une tombe de l'ancien village.

IVR22_20030202206NUCA

Auteur de l'illustration : Inès Guérin

(c) Ministère de la culture - Inventaire général ; (c) Département de l'Aisne ; (c) AGIR-Pic
reproduction soumise à autorisation du titulaire des droits d'exploitation