

Hauts-de-France, Oise
Nogent-sur-Oise
67 rue Jean-de-La-Fontaine

Ancienne salle des fêtes de l'usine Montupet à Nogent-sur-Oise, puis cantine

Références du dossier

Numéro de dossier : IA60001650
Date de l'enquête initiale : 2006
Date(s) de rédaction : 2006
Cadre de l'étude : patrimoine industriel le bassin creillois
Degré d'étude : étudié

Désignation

Dénomination : salle des fêtes
Appellation : Montupet
Destinations successives : cantine

Compléments de localisation

Milieu d'implantation : en ville
Références cadastrales : AY, 81

Historique

La salle des fêtes est construite en 1922 et 1923 dans l'enceinte de l'usine. Elle est bâtie sur l'initiative de Henri Chapat qui dirige le Groupe Lyrique Nogentais depuis 1915. Ce lieu doté d'une scène a été conçu à l'origine pour donner des concerts dont les bénéfices sont reversés aux hôpitaux militaires. Par la suite, un comité d'établissement dirigé par M. Papadélis permet d'organiser chaque semaine des bals et des manifestations culturelles. Le lieu sert de salle de spectacle jusque dans les années 1970 puis est transformé en réfectoire pour le repas des employés de l'usine. Le bâtiment est aujourd'hui désaffecté.

Période(s) principale(s) : 1er quart 20e siècle
Dates : 1922 (daté par source)
Personne(s) liée(s) à l'histoire de l'oeuvre : Henri Chapat (commanditaire, attribution par source)

Description

La salle des fêtes est construite en brique selon un plan rectangulaire régulier sur sous-sol et rez-de-chaussée. Elle est couverte d'un toit à deux pans en tôle ondulée. L'entrée est soulignée par un avant-corps décorée de briques polychromes et portant l'inscription "SALLE DES FETES". A l'intérieur, la scène est encore visible mais les ouvertures ont été modifiées et le parquet d'origine a disparu.

Éléments descriptifs

Matériau(x) du gros-oeuvre, mise en oeuvre et revêtement : brique
Matériau(x) de couverture : tôle ondulée
Plan : plan rectangulaire régulier
Étage(s) ou vaisseau(x) : sous-sol, en rez-de-chaussée
Type(s) de couverture : toit à deux pans

Typologies et état de conservation

État de conservation : remanié

Statut, intérêt et protection

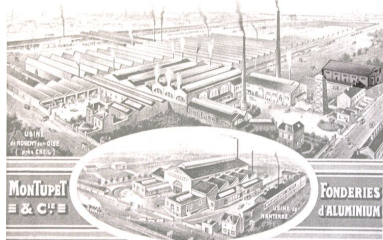
Statut de la propriété : propriété privée

Références documentaires

Bibliographie

- **L'Oise.** *L'Illustration économique et financière.* Supplément au numéro du 16 décembre 1922. p. 99.

Illustrations



Vue cavalière du site Montupet en 1922 : la salle des fêtes vient d'être construite (AC Nogent-sur-Oise).

Phot. Clarisse Lorieux (reproduction)

IVR22_20066005048NUCAB



L'ancienne salle des fêtes de l'usine Montupet.

Phot. Clarisse Lorieux

IVR22_20066005047NUCA



Façade sud de la salle des fêtes.

Phot. Clarisse Lorieux

IVR22_20066005049NUCA



Mur sud et entrée de la salle des fêtes.

Phot. Clarisse Lorieux

IVR22_20066005050NUCA



Façade principale de la salle des fêtes.

Phot. Thierry Lefébure

IVR22_20106000481VA



Plaque située au-dessus de l'entrée.

Phot. Clarisse Lorieux

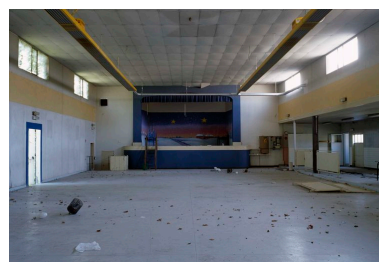
IVR22_20066005052NUCA



Détail de la mise en
oeuvre des briques.
Phot. Clarisse Lorieux
IVR22_20066005053NUCA



Détail de l'une des travées du
mur nord de la salle des fêtes.
Phot. Clarisse Lorieux
IVR22_20066005118NUCA



Intérieur de l'ancienne salle des
fêtes transformée en réfectoire.
Phot. Thierry Lefébure
IVR22_20106000483XA

Dossiers liés

Dossiers de synthèse :

Le logement et les équipements du bassin creillois (IA60001762)

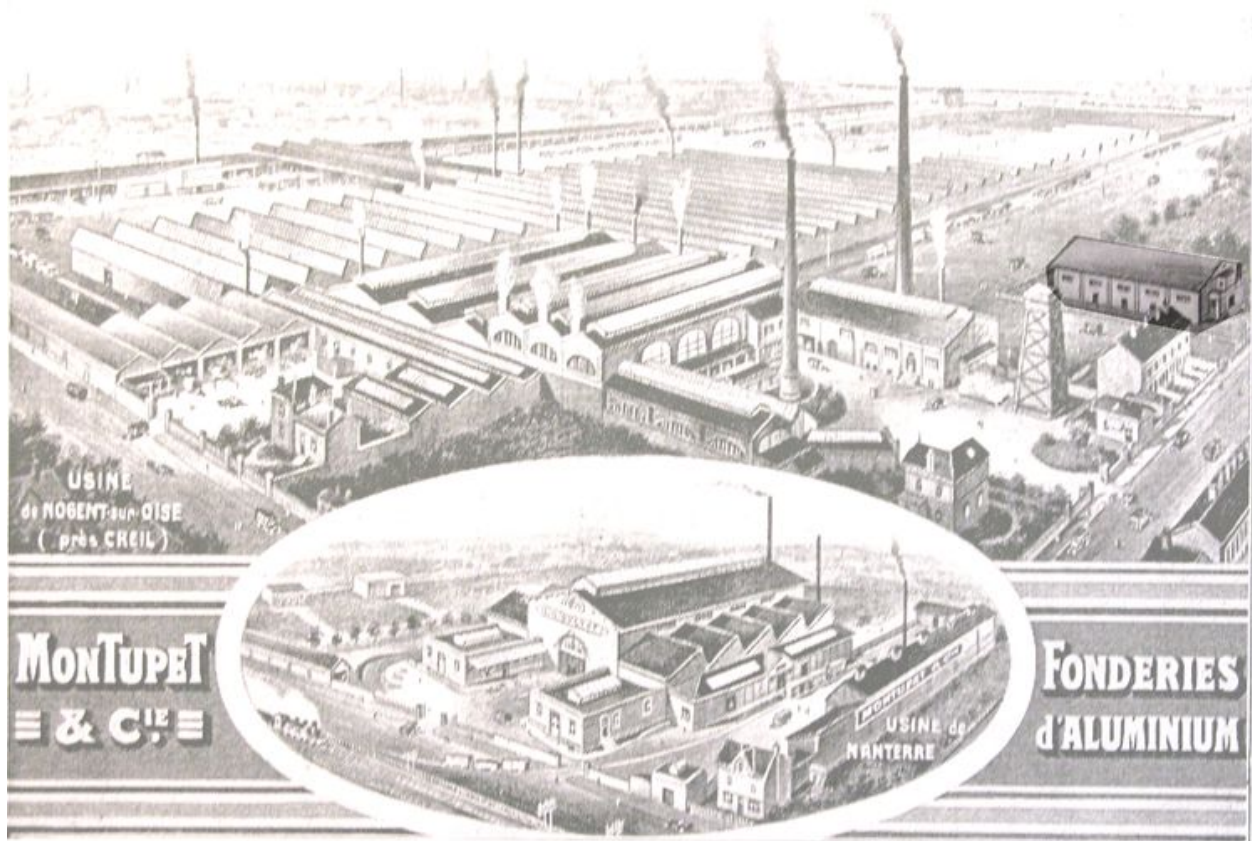
Oeuvre(s) contenue(s) :

Oeuvre(s) en rapport :

Ancienne fonderie de cuivre, de bronze et d'aluminium Montupet (détruit) (IA60001646) Hauts-de-France, Oise, Nogent-sur-Oise, 26 rue Général-de-Gaulle, 67 rue Jean-de-La-Fontaine, rue de Saint-Just, 17 rue des Frères-Péreaux

Auteur(s) du dossier : Clarisse Lorieux

Copyright(s) : (c) Région Hauts-de-France - Inventaire général ; (c) Département de l'Oise ; (c) Communauté de l'Agglomération Creilloise



Vue cavalière du site Montupet en 1922 : la salle des fêtes vient d'être construite (AC Nogent-sur-Oise).

IVR22_20066005048NUCAB

Auteur de l'illustration : Clarisse Lorieux (reproduction)

(c) Région Hauts-de-France - Inventaire général ; (c) Département de l'Oise ; (c) Communauté de l'Agglomération Creilloise

reproduction soumise à autorisation du titulaire des droits d'exploitation



L'ancienne salle des fêtes de l'usine Montupet.

IVR22_20066005047NUCA

Auteur de l'illustration : Clarisse Lorieux

(c) Région Hauts-de-France - Inventaire général ; (c) Département de l'Oise ; (c) Communauté de l'Agglomération
Creilloise

reproduction soumise à autorisation du titulaire des droits d'exploitation



Façade sud de la salle des fêtes.

IVR22_20066005049NUCA

Auteur de l'illustration : Clarisse Lorieux

(c) Région Hauts-de-France - Inventaire général ; (c) Département de l'Oise ; (c) Communauté de l'Agglomération Creilloise

reproduction soumise à autorisation du titulaire des droits d'exploitation



Mur sud et entrée de la salle des fêtes.

IVR22_20066005050NUCA

Auteur de l'illustration : Clarisse Lorieux

(c) Région Hauts-de-France - Inventaire général ; (c) Département de l'Oise ; (c) Communauté de l'Agglomération
Creilloise

reproduction soumise à autorisation du titulaire des droits d'exploitation



Façade principale de la salle des fêtes.

IVR22_20106000481VA

Auteur de l'illustration : Thierry Lefébure

(c) Région Hauts-de-France - Inventaire général ; (c) Département de l'Oise ; (c) Communauté de l'Agglomération Creilloise

reproduction soumise à autorisation du titulaire des droits d'exploitation



Plaque située au-dessus de l'entrée.

IVR22_20066005052NUCA

Auteur de l'illustration : Clarisse Lorieux

(c) Région Hauts-de-France - Inventaire général ; (c) Département de l'Oise ; (c) Communauté de l'Agglomération Creilloise

reproduction soumise à autorisation du titulaire des droits d'exploitation



Détail de la mise en oeuvre des briques.

IVR22_20066005053NUCA

Auteur de l'illustration : Clarisse Lorieux

(c) Région Hauts-de-France - Inventaire général ; (c) Département de l'Oise ; (c) Communauté de l'Agglomération Creilloise

reproduction soumise à autorisation du titulaire des droits d'exploitation



Détail de l'une des travées du mur nord de la salle des fêtes.

IVR22_20066005118NUCA

Auteur de l'illustration : Clarisse Lorieux

(c) Région Hauts-de-France - Inventaire général ; (c) Département de l'Oise ; (c) Communauté de l'Agglomération Creilloise

reproduction soumise à autorisation du titulaire des droits d'exploitation



Intérieur de l'ancienne salle des fêtes transformée en réfectoire.

IVR22_20106000483XA

Auteur de l'illustration : Thierry Lefébure

(c) Région Hauts-de-France - Inventaire général ; (c) Département de l'Oise ; (c) Communauté de l'Agglomération Creilloise

reproduction soumise à autorisation du titulaire des droits d'exploitation