

Hauts-de-France, Aisne
Chavignon
la Malmaison

Ferme de la Malmaison

Références du dossier

Numéro de dossier : IA02001734
Date de l'enquête initiale : 2003
Date(s) de rédaction : 2003
Cadre de l'étude : patrimoine de la Reconstruction Chemin des Dames
Degré d'étude : étudié

Désignation

Dénomination : ferme
Parties constituantes non étudiées : grange, étable, fenil, cour

Compléments de localisation

Milieu d'implantation : isolé
Références cadastrales : 1984. C2 1118-1120, 1590-1597

Historique

Propriété de l'abbaye Notre-Dame de Soissons, la ferme d'avant-guerre constituait un grand complexe agricole qui comptait 200 hectares de terres labourables en 1914. Entièrement construit en pierre de taille, l'ancien logis, long de cinq travées, était une imposante maison pourvue d'un étage. De nombreux bâtiments en constituaient les dépendances. Un pigeonnier à section carré occupait l'entrée de la propriété. Une mare, entourée d'un mur bas, prenait place au centre de la cour fermée. La ferme était approvisionnée en eau grâce à une machine hydraulique à mouvement perpétuel permettant la remontée d'une partie des eaux de la vallée. L'offensive Nivelles en occasionna les premiers dégâts importants. L'ensemble fut entièrement détruit avant le 23 octobre 1917. La nouvelle ferme fut reconstruite cent mètres plus haut par Harmel, industriel textile à Reims, afin d'y élever des moutons : il fit en premier lieu installer une baraque provisoire de la taille de la future ferme.

Période(s) principale(s) : 1er quart 20e siècle

Description

Le logis, isolé des bâtiments agricoles, est une vaste maison entièrement construite en pierre de taille. La façade arrière possède un bow-window permettant à la lumière de remplir amplement le rez-de-chaussée. Le toit à longs pans et demi-croupes en ardoise abrite un étage de comble. Les bâtiments agricoles ne sont donc pas répartis autour d'une cour carrée, comme cela est habituellement le cas pour les fermes du Chemin des Dames. Ils sont situés à droite de la maison, disposés parallèlement les uns aux autres.

Éléments descriptifs

Matériau(x) du gros-oeuvre, mise en oeuvre et revêtement : pierre de taille ; moellon
Matériau(x) de couverture : ardoise
Plan : plan rectangulaire régulier
Étage(s) ou vaisseau(x) : 1 étage carré, étage de comble
Type(s) de couverture : toit à longs pans ; demi-croupe

Statut, intérêt et protection

La ferme ne respecte pas le type des ensembles agricoles à cour fermée, modèle largement rencontré sur le Chemin des Dames. Le volume simple et les ouvertures régulièrement disposées sur les deux niveaux confèrent au logis un caractère sobre, aspect accentué par l'absence totale de décor.

Statut de la propriété : propriété privée

Références documentaires

Documents figurés

- **Etude sur l'organisation ennemie de la ferme de la Malmaison**, carte, [s.n.], 8 octobre 1917 (AP).
- **Borne antique**, dessin, par Amédée Piette, 1890 (AD Aisne ; 8 Fi Malmaison 1).
- **Chavignon (Aisne) - Ferme de la Malmaison - Retour des Champs**, carte postale, par A. Berthe, 1er quart 20e siècle (AP).
- [Vue générale de la ferme], photographie, [1er quart 20e siècle] (AP).
- **Chavignon - Ferme de la Malmaison - Départ pour le labourage**, carte postale, [s.n.], 1er quart 20e siècle (AP).
- **La France reconquise 1917 - La ferme de la Malmaison**, carte postale, [nom illisible], 1er quart 20e siècle (AP).
- **Chemin des Dames - La ferme de la Malmaison**, carte postale, [s.n.], 1er quart 20e siècle (AP).

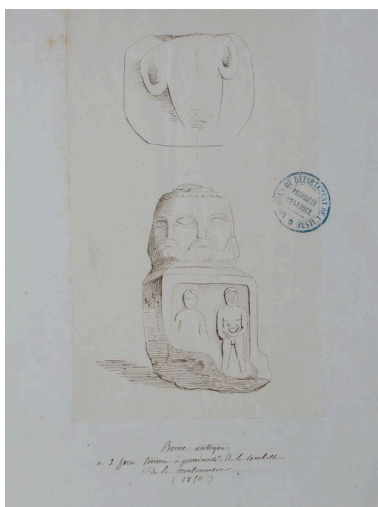
Bibliographie

- BERRIOT, Paul. **Quelques mots sur Chavignon**. [s.l.] : [s.n.], [après 1945].
p. 21

Illustrations



Plan de la ferme avant
destruction (coll. part).
Phot. Inès Guérin
IVR22_20030202275NUCAB



Dessin de bornes antiques
découvertes sur l'emplacement actuel
de la ferme, par Amédée Piette
(AD Aisne : 8 Fi Malmaison 1).



Vue ancienne de la ferme (coll. part).
Phot. Inès Guérin
IVR22_20030202270NUCAB

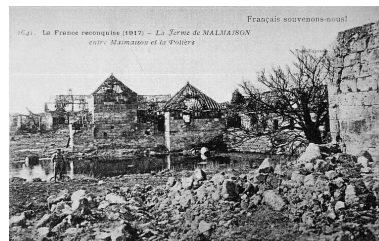
Phot. Inès Guérin
IVR22_20030202212NUCAB



Vue ancienne du logis (coll. part).
Phot. Inès Guérin
IVR22_20030202271NUCAB



Vue ancienne des bâtiments
agricoles (coll. part).
Phot. Inès Guérin
IVR22_20030202272NUCAB



Vue de la ferme en ruines (coll. part).
Phot. Inès Guérin
IVR22_20030202273NUCAB



Vue de la ferme en ruines (coll. part).
Phot. Inès Guérin
IVR22_20030202274NUCAB



Vue générale actuelle.
Phot. Inès Guérin
IVR22_20030202904NUCA



Vue du logis.
Phot. Inès Guérin
IVR22_20030202903NUCA

Dossiers liés

Dossiers de synthèse :

La Reconstruction sur le Chemin des Dames : le territoire de la commune de Chavignon (IA02002048) Hauts-de-France, Aisne, Chavignon

Les fermes reconstruites sur le Chemin des Dames, après la première guerre mondiale (IA02001622)

Oeuvre(s) contenue(s) :

Auteur(s) du dossier : Inès Guérin

Copyright(s) : (c) Région Hauts-de-France - Inventaire général ; (c) Département de l'Aisne ; (c) AGIR-Pic

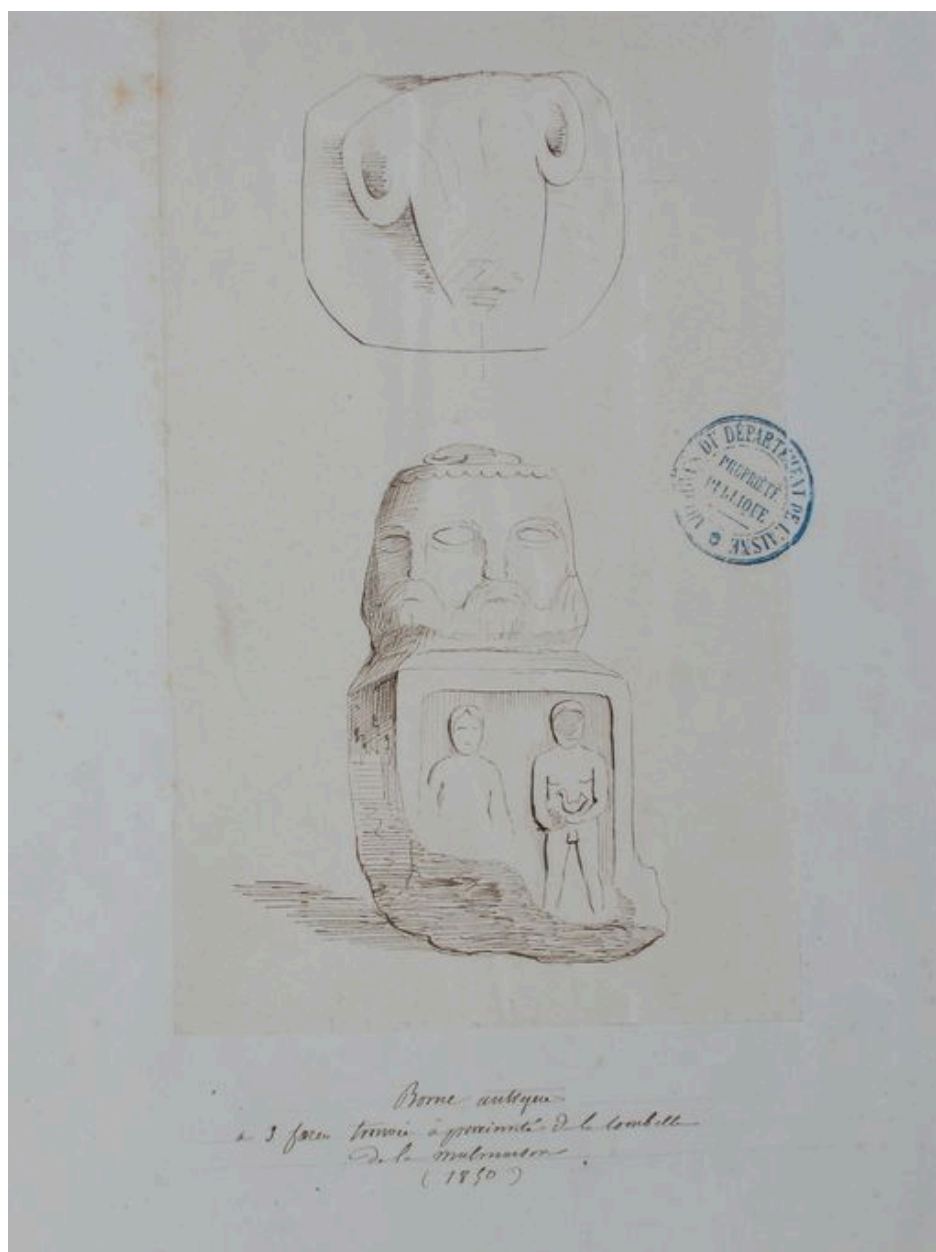


Plan de la ferme avant destruction (coll. part).

IVR22_20030202275NUCAB

Auteur de l'illustration : Inès Guérin

(c) Ministère de la culture - Inventaire général ; (c) Département de l'Aisne ; (c) AGIR-Pic
reproduction soumise à autorisation du titulaire des droits d'exploitation



Dessin de bornes antiques découvertes sur l'emplacement actuel de la ferme, par Amédée Piette (AD Aisne : 8 Fi Malmaison 1).

IVR22_20030202212NUCAB

Auteur de l'illustration : Inès Guérin

(c) Ministère de la culture - Inventaire général ; (c) Département de l'Aisne ; (c) AGIR-Pic
reproduction soumise à autorisation du titulaire des droits d'exploitation



Vue ancienne de la ferme (coll. part).

IVR22_20030202270NUCAB

Auteur de l'illustration : Inès Guérin

(c) Ministère de la culture - Inventaire général ; (c) Département de l'Aisne ; (c) AGIR-Pic
reproduction soumise à autorisation du titulaire des droits d'exploitation



Vue ancienne du logis (coll. part).

IVR22_20030202271NUCAB

Auteur de l'illustration : Inès Guérin

(c) Ministère de la culture - Inventaire général ; (c) Département de l'Aisne ; (c) AGIR-Pic
reproduction soumise à autorisation du titulaire des droits d'exploitation



Vue ancienne des bâtiments agricoles (coll. part).

IVR22_20030202272NUCAB

Auteur de l'illustration : Inès Guérin

(c) Ministère de la culture - Inventaire général ; (c) Département de l'Aisne ; (c) AGIR-Pic
reproduction soumise à autorisation du titulaire des droits d'exploitation



Vue de la ferme en ruines (coll. part).

IVR22_20030202273NUCAB

Auteur de l'illustration : Inès Guérin

(c) Ministère de la culture - Inventaire général ; (c) Département de l'Aisne ; (c) AGIR-Pic
reproduction soumise à autorisation du titulaire des droits d'exploitation



Vue de la ferme en ruines (coll. part).

IVR22_20030202274NUCAB

Auteur de l'illustration : Inès Guérin

(c) Ministère de la culture - Inventaire général ; (c) Département de l'Aisne ; (c) AGIR-Pic
reproduction soumise à autorisation du titulaire des droits d'exploitation



Vue générale actuelle.

IVR22_20030202904NUCA

Auteur de l'illustration : Inès Guérin

(c) Ministère de la culture - Inventaire général ; (c) Département de l'Aisne ; (c) AGIR-Pic
reproduction soumise à autorisation du titulaire des droits d'exploitation



Vue du logis.

IVR22_20030202903NUCA

Auteur de l'illustration : Inès Guérin

(c) Ministère de la culture - Inventaire général ; (c) Département de l'Aisne ; (c) AGIR-Pic
reproduction soumise à autorisation du titulaire des droits d'exploitation