

Hauts-de-France, Somme
Mers-les-Bains
17 avenue du Maréchal-Foch, ancienne avenue de la Gare

Ancienne annexe d'hôtel de tourisme (pension de famille) à Mers-les-Bains

Références du dossier

Numéro de dossier : IA80001320
Date de l'enquête initiale : 2002
Date(s) de rédaction : 2003, 2016
Cadre de l'étude : patrimoine de la villégiature la Côte picarde, patrimoine de la villégiature Villégiature et tourisme en Picardie
Degré d'étude : étudié

Désignation

Dénomination : hôtel de voyageurs
Précision sur la dénomination : pension de famille
Parties constituantes non étudiées : restaurant

Compléments de localisation

Milieu d'implantation : en ville
Références cadastrales : 1982, AE, 563

Historique

Annexe d'hôtel de tourisme construite entre 1908 et 1911, sur les plans de l'architecte A. Lasnel établi à Eu (Seine-Maritime). Les plans de l'édifice ont été publiés dans la revue *La Construction moderne* en 1911. L'édifice occupe le lot numéro 14 du lotissement, acquis en 1908 par André Lemoine, facteur de pianos à Charenton (Val-de-Marne) pour la somme de 4940 francs (AD Somme : 99 O 2591).

A l'origine, les garde-corps des balcons de style rustique étaient en ciment imitant le bois. La revue indique que les briques des plate-bandes des baies sont peintes en rouge de Venise, le parement en briques blanches de Berck (Pas-de-Calais) est peint en gris-perle, les garde-corps des balcons en ton écorce de chêne, ton de pierre pour les enduits de ciment des plate-formes et coloris vert jaune pour les menuiseries extérieures. Les ouvertures du rez-de-chaussée ont été modifiées. Certaines sources bibliographiques citent cet établissement comme étant l'ancien hôtel de Normandie.

Période(s) principale(s) : 1er quart 20e siècle
Auteur(s) de l'oeuvre : A. Lasnel (architecte, attribution par source)

Description

Edifice établi le long de la voie principale menant de Mers-les-Bains au Tréport. Construction de trois travées en façade, en brique et couvert en ardoise. Chaque chambre des étages est percée d'une porte-fenêtre donnant sur une coursière en encorbellement. Avant-toit soutenu par des consoles en ciment formant aisseliers. Le rez-de-chaussée recevait à l'origine la salle de restaurant.

Éléments descriptifs

Matériau(x) du gros-oeuvre, mise en oeuvre et revêtement : brique badigeon
Matériau(x) de couverture : ardoise
Étage(s) ou vaisseau(x) : 2 étages carrés
Type(s) de couverture : toit à longs pans

Typologies et état de conservation

Typologies : pension de famille

État de conservation : remanié

Statut, intérêt et protection

Statut de la propriété : propriété privée

Références documentaires

Documents d'archive

- AD Somme. Série O ; 99 O 2591. **Mers-les-Bains, acquisitions, aliénations, leg (1874-1925).**

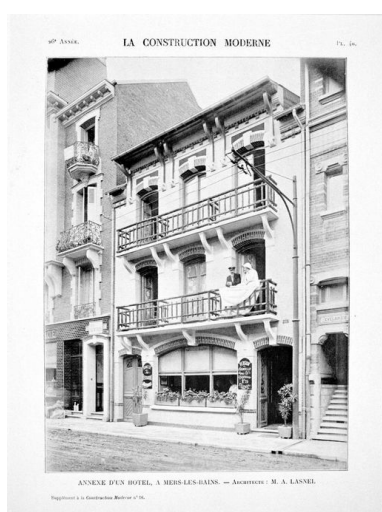
Documents figurés

- Annexe d'un hôtel à Mers-les-Bains**, vue d'ensemble, photographie, d'après A. Lasnel architecte. *La Construction moderne*, 1911, n°14 (A.D. Somme, 1 J 3584/10).
pl. 40
- Annexe d'un hôtel à Mers-les-Bains, plans**, d'après A. Lasnel architecte. *La Construction moderne*, 1911, n°14 (A.D. Somme, 1 J 3584/10).
p. 185

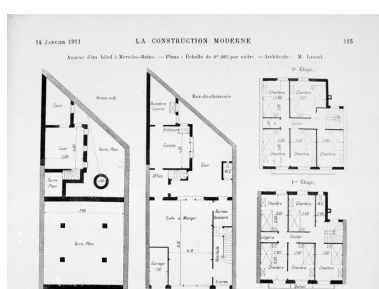
Bibliographie

- JOLY, Robert, PICARD, Dominique. **Secteur sauvegardé de Mers-les-Bains, rapport définitif.** Rapport dactylographié, juin 1988.
[n.p.]
- DUBRULLE, Pierre et Monique. **Secteur sauvegardé de Mers-les-Bains. Eléments historiques sur l'architecture balnéaire à la veille de la Première Guerre mondiale à Mers.** Rapport dactylographié, Ministère de l'Équipement, de l'Aménagement du territoire et des Transports, Direction de l'Architecture et de l'Urbanisme, avril-mai 1987.
[n.p.]

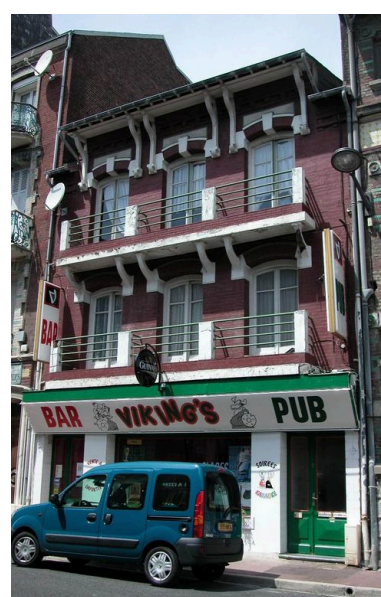
Illustrations



Antenne d'un hôtel à Mers-les-Bains. Architecte M. A. Lasnel. *La Construction moderne*, 1911 (AD Somme ; 1 J 3584/10).



Antenne d'un hôtel à Mers-les-Bains. Plans. Architecte M. A. Lasnel. *La Construction moderne*, 1911 (AD Somme ; 1 J 3584/10).
Phot. Monnehay-Vulliet Marie-Laure
IVR22_20038000343XB



Phot. Monnehay-Vulliet Marie-Laure
IVR22_20038000342XB

Vue d'ensemble depuis
l'avenue du Maréchal-Foch.
Phot. Elisabeth Justome
IVR22_20038005279NUCA

Dossiers liés

Dossiers de synthèse :

Les établissements hôteliers et les pensions de famille de la Côte picarde (IA80001525)

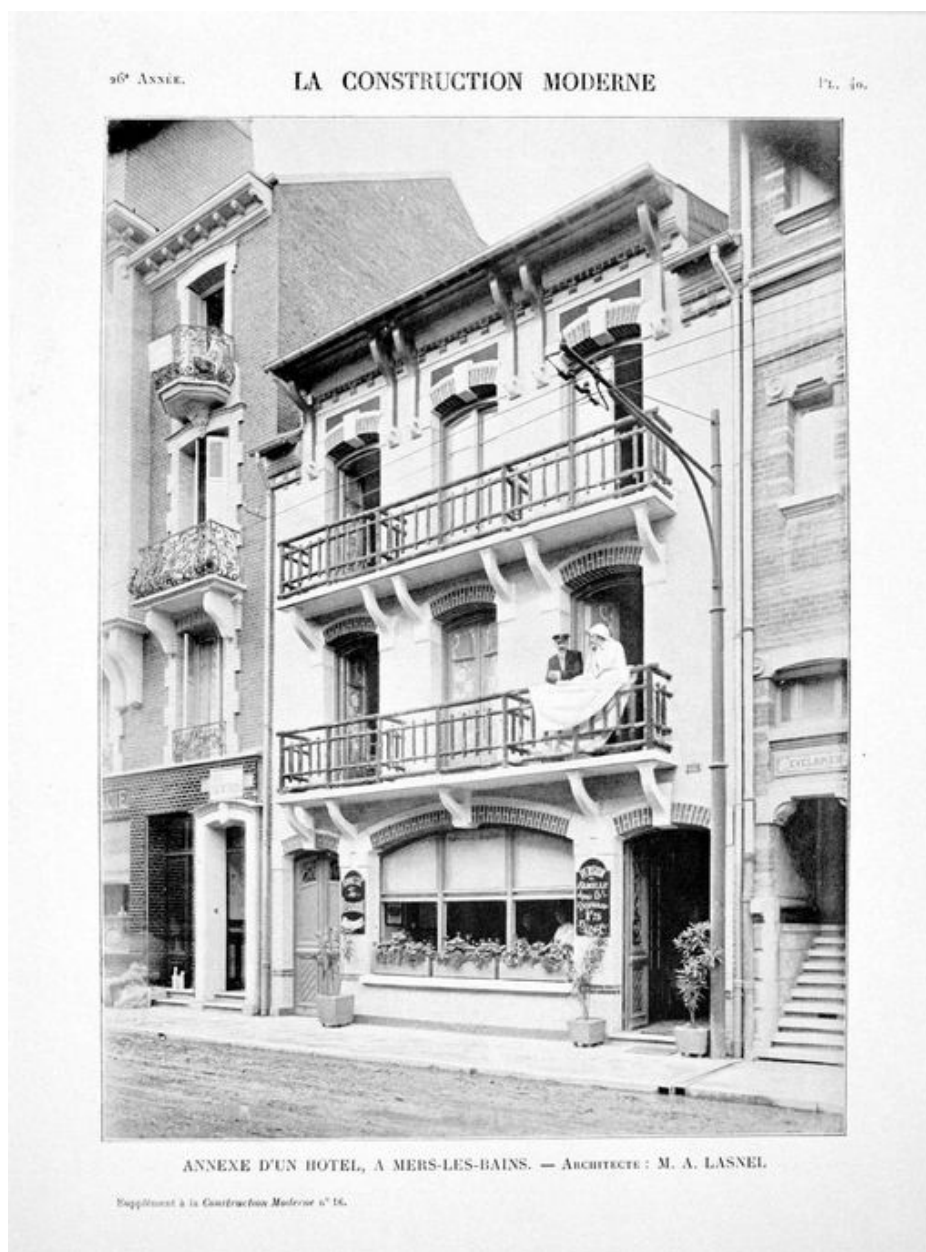
Oeuvre(s) contenue(s) :

Oeuvre(s) en rapport :

Lotissement communal 7 à Mers-les-Bains (IA80001306) Hauts-de-France, Somme, Mers-les-Bains

Auteur(s) du dossier : Elisabeth Justome, Isabelle Barbedor

Copyright(s) : (c) Région Hauts-de-France - Inventaire général ; (c) Département de la Somme ; (c) SMACOPI



Antenne d'un hôtel à Mers-les-Bains. Architecte M. A Lasnel. La Construction moderne, 1911 (AD Somme ; 1 J 3584/10).

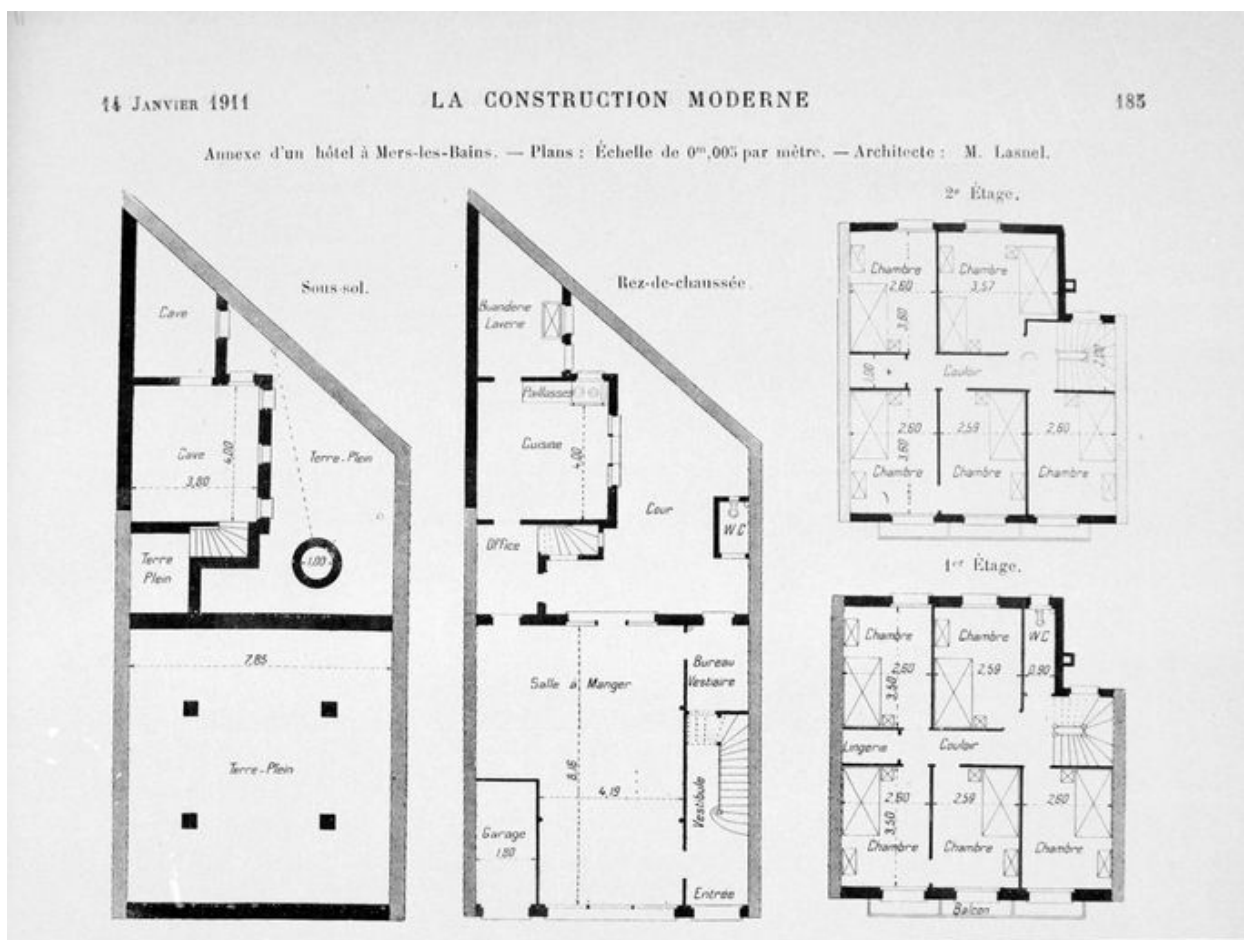
Référence du document reproduit :

- *La Construction moderne*, 1911, n°14, pl. 40. Photographie.
Archives départementales de la Somme, Amiens : 1 J 3584/10

IVR22_20038000342XB

Auteur de l'illustration : Monnehay-Vulliet Marie-Laure

(c) Ministère de la culture - Inventaire général ; (c) Département de la Somme ; (c) SMACOPI ; (c) AGIR-Pic
reproduction soumise à autorisation du titulaire des droits d'exploitation



Antenne d'un hôtel à Mers-les-Bains. Plans. Architecte M. A Lasnel. La Construction moderne, 1911 (AD Somme ; 1 J 3584/10).

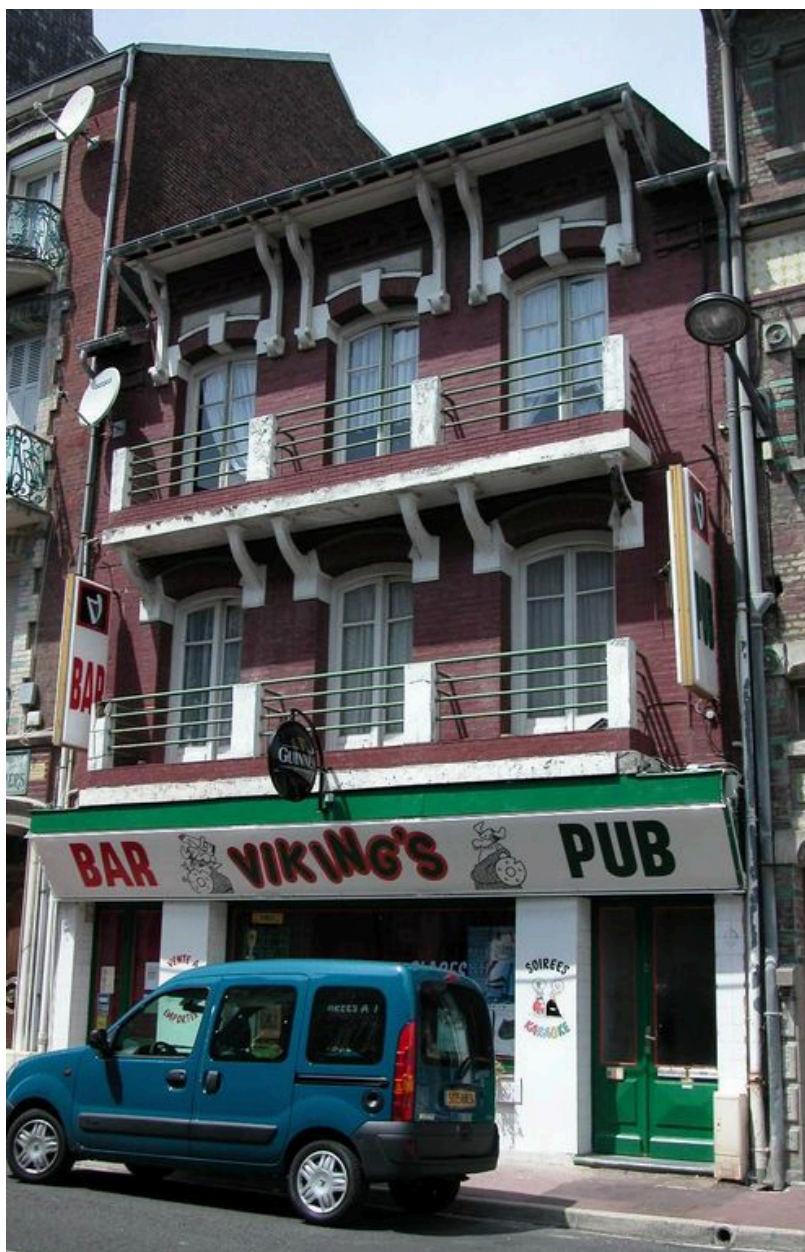
Référence du document reproduit :

- *La Construction moderne*, 1911, n°14, p. 185.
Archives départementales de la Somme, Amiens : 1 J 3584/10

IVR22_20038000343XB

Auteur de l'illustration : Monnehay-Vulliet Marie-Laure

(c) Ministère de la culture - Inventaire général ; (c) Département de la Somme ; (c) SMACOPI ; (c) AGIR-Pic
reproduction soumise à autorisation du titulaire des droits d'exploitation



Vue d'ensemble depuis l'avenue du Maréchal-Foch.

IVR22_20038005279NUCA

Auteur de l'illustration : Elisabeth Justome

(c) Région Hauts-de-France - Inventaire général ; (c) Département de la Somme ; (c) SMACOPI
reproduction soumise à autorisation du titulaire des droits d'exploitation