

Hauts-de-France, Somme
Glisy
3 rue, dite Rue-d'en-Haut

Ancienne maison de villégiature, dite villa Poiré-Choquet

Références du dossier

Numéro de dossier : IA80003364

Date de l'enquête initiale : 2003

Date(s) de rédaction : 2003

Cadre de l'étude : inventaire topographique Amiens métropole, patrimoine de la villégiature

Degré d'étude : repéré

Désignation

Dénomination : demeure

Appellation : villa Poiré-Choquet

Parties constituantes non étudiées : cour, jardin, clôture de jardin, portail, ferme, tennis

Compléments de localisation

Milieu d'implantation : en village

Références cadastrales : 2003, AB, 8

Historique

Les matrices cadastrales indiquent que la maison, appartenant à un libraire amiénois Camille Choque-Poiré, est démolie en 1910. Lui succède une nouvelle construction, en 1912, comprenant maison, écurie et remise. En 1918, le propriétaire, Henri Jules Poiré, fait l'acquisition de la maison voisine.

Les sources conservées aux archives départementales (série R) contiennent un descriptif précis de la demeure en 1914 (inventaire du mobilier, de la bibliothèque, des plantations des jardins), réalisé pour obtenir des dommages de guerre. Appartenant à madame Poiré-Choquet, veuve du libraire amiénois, celle-ci est achevée en 1909-1910 était alors une résidence secondaire qui sera occupée par les armées alliées durant la Première Guerre mondiale. Elle comprend un logis principal et une ferme, dite Grand-Jardin, un jardin attenant à la propriété et des jardins quatre ponts avec garde-corps rustique et deux chalets en bois, enfin un terrain de tennis. La demeure comprend au rez-de-chaussée (salle-à-manger, bibliothèque, véranda, petite pièce et cuisine), quatre chambres et une salle de bain au premier étage, trois chambres et un belvédère au second.

La ferme comprend un logis (bâtiment à étage de comble à trois pièces et cuisine), une étable, une écurie et une cour.

Période(s) principale(s) : 1er quart 20e siècle

Dates : 1910 (daté par source)

Description

L'édifice comprend un logis en coeur de parcelle, des communs alignés sur rue et un vaste jardin clos par un mur et accessible par un portail.

Éléments descriptifs

Matériau(x) du gros-oeuvre, mise en oeuvre et revêtement : brique ; bois ; torchis ; enduit ; pan de bois

Matériau(x) de couverture : ardoise

Étage(s) ou vaisseau(x) : sous-sol, rez-de-chaussée surélevé, 1 étage carré, étage de comble

Typologies et état de conservation

Typologies : villa

Statut, intérêt et protection

Statut de la propriété : propriété privée

Références documentaires

Documents d'archive

- AD Somme. Série P ; 3 P 379/6. **Glisy. Matrices des propriétés bâties (1911).**
- AD Somme. Série P ; 3 P 379/3. **Glisy. Matrices des propriétés foncières (1827-1914).**
- AD Somme. Série P ; 3 P 379/2. **Glisy. Etat des sections (s. d.).**
- AD Somme. Série R ; 10 R 566. **Glisy. Dommages de guerre.**

Documents figurés

- **Villa de M. Poiré-Choquet à Glisy**, tirage de plan, s. d. (AD Somme ; 10 R 566).

Illustrations



Elévation antérieure
(AD Somme ; 10R 566).
Phot. Isabelle Barbedor
IVR22_20068010245NUCA



Vue de situation,
maison à l'arrière-plan.
Phot. Thierry Lefébure
IVR22_20038000839NUCA

Dossiers liés

Dossiers de synthèse :

La demeure urbaine et périurbaine autour d'Amiens : châteaux, manoirs et maisons de villégiature (IA80002385)

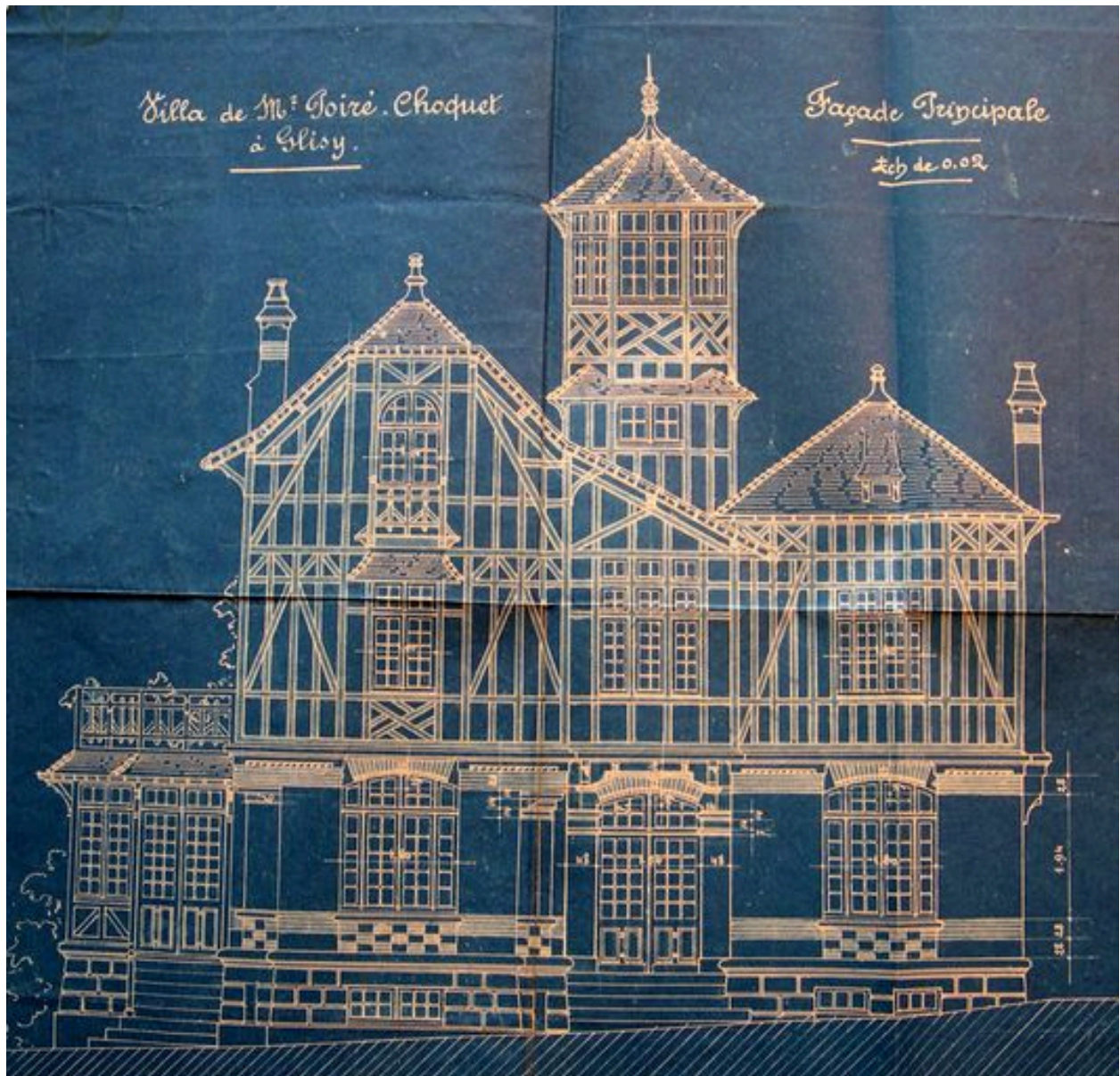
Oeuvre(s) contenue(s) :

Oeuvre(s) en rapport :

Le village de Glisy (IA80002411) Hauts-de-France, Somme, Glisy

Auteur(s) du dossier : Isabelle Barbedor

Copyright(s) : (c) Région Hauts-de-France - Inventaire général



Élévation antérieure (AD Somme ; 10R 566).

IVR22_20068010245NUCA

Auteur de l'illustration : Isabelle Barbedor

(c) Région Hauts-de-France - Inventaire général

reproduction soumise à autorisation du titulaire des droits d'exploitation



Vue de situation, maison à l'arrière-plan.

IVR22_20038000839NUCA

Auteur de l'illustration : Thierry Lefébure

(c) Région Hauts-de-France - Inventaire général

reproduction soumise à autorisation du titulaire des droits d'exploitation