

Hauts-de-France, Somme
Pierregot

Le canton de Villers-Bocage : le territoire de la commune de Pierregot

Références du dossier

Numéro de dossier : IA80000309

Date de l'enquête initiale : 2000

Date(s) de rédaction : 2001

Cadre de l'étude : inventaire topographique canton de Villers-Bocage

Désignation

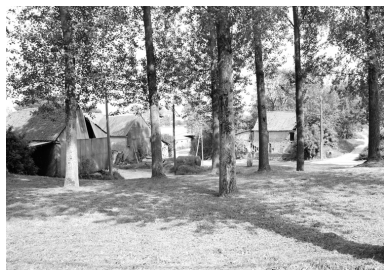
Aires d'études : Villers-Bocage

Milieu d'implantation :

Historique

Le nom de Pierregot apparaît dans les textes au 13^e siècle, sous la forme Pierregort (1262). Dès cette époque, le village était un centre important d'extraction du grès. Pierregot était au Moyen Age le siège d'une seigneurie appartenant à l'évêque d'Amiens, qui fit élever le moulin à vent dont la tour est toujours visible, entre Pierregot et Rubempré.

Illustrations



La place, au bas du village.
Phot. Irwin Leullier
IVR22_20018000275ZE



Le monument aux morts.
Phot. Judith Förstel
IVR22_20018000120ZE



L'église Saint Jean-Baptiste.
Phot. Irwin Leullier
IVR22_19988000837VA



Le moulin Arrachard.
Phot. Judith Förstel
IVR22_20018000284Z

Dossiers liés

Dossier(s) de synthèse :

Le canton de Villers-Bocage - dossier de présentation (IA80000355)

Oeuvres en rapport :

Ancien presbytère de Pierregot (IA80000305) Hauts-de-France, Somme, Pierregot, Grande rue 28

Chapelle Notre-Dame dite Notre-Dame-o-Pie ou Notre-Dame d'Huppy à Pierregot (IA80000262) Hauts-de-France, Somme, Pierregot, Derrière-Notre-Dame

Eglise paroissiale Saint-Jean-Baptiste de Pierregot (IA80000184) Hauts-de-France, Somme, Pierregot

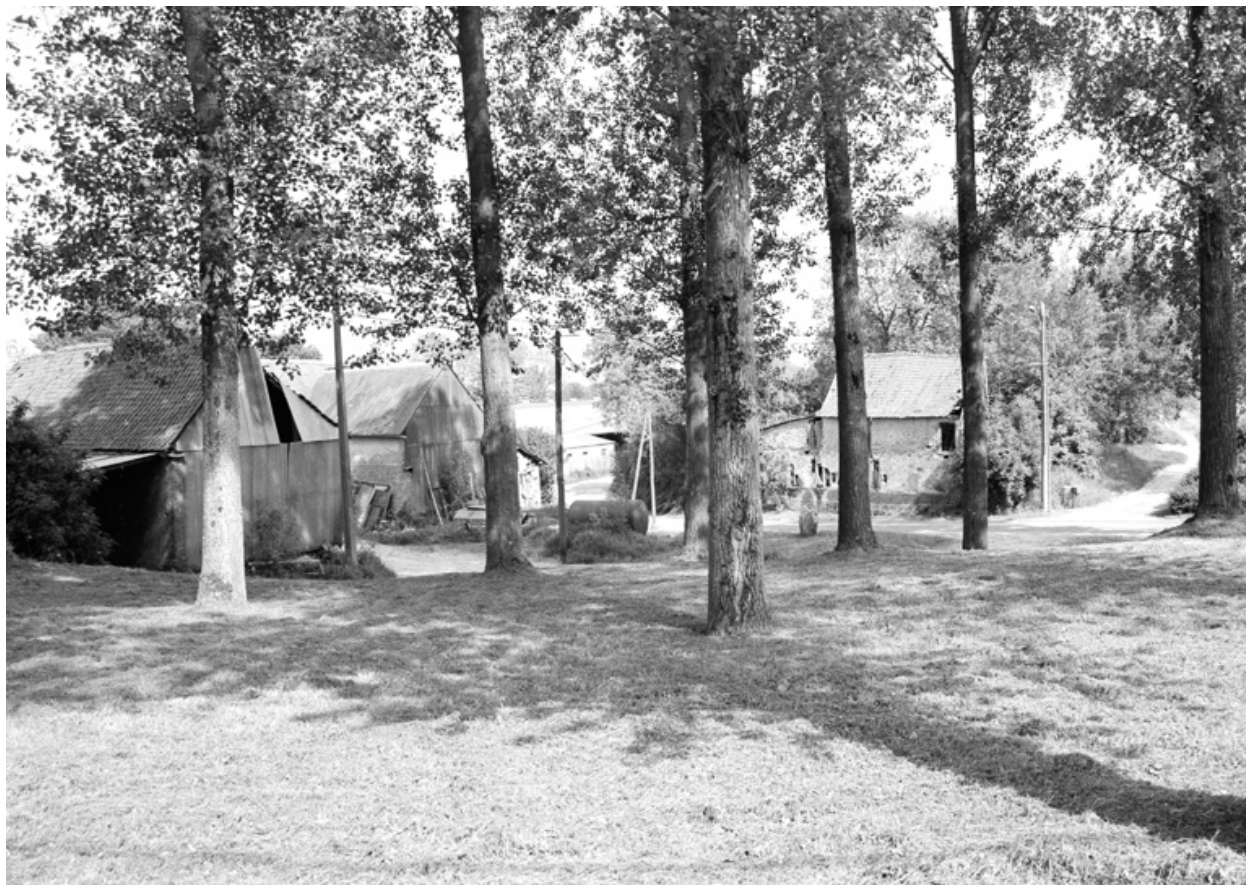
Ferme (IA80000306) Hauts-de-France, Somme, Pierregot, 8 rue d' En-Haut

Mairie-école de Pierregot (IA80000308) Hauts-de-France, Somme, Pierregot, Grande rue 5

Moulin Arrachard (IA80000341) Hauts-de-France, Somme, Pierregot, la Plaine-des-Moulins

Auteur(s) du dossier : Judith Förstel, Sandrine Platerier

Copyright(s) : (c) Région Hauts-de-France - Inventaire général



La place, au bas du village.

IVR22_20018000275ZE

Auteur de l'illustration : Irwin Leullier

(c) Ministère de la culture - Inventaire général ; (c) Département de la Somme ; (c) AGIR-Pic
reproduction soumise à autorisation du titulaire des droits d'exploitation



Le monument aux morts.

IVR22_20018000120ZE

Auteur de l'illustration : Judith Förstel

(c) Région Hauts-de-France - Inventaire général

reproduction soumise à autorisation du titulaire des droits d'exploitation



L'église Saint Jean-Baptiste.

IVR22_19988000837VA

Auteur de l'illustration : Irwin Leullier

(c) Ministère de la culture - Inventaire général ; (c) Département de la Somme ; (c) AGIR-Pic
reproduction soumise à autorisation du titulaire des droits d'exploitation



Le moulin Arrachard.

IVR22_20018000284Z

Auteur de l'illustration : Judith Förstel

(c) Région Hauts-de-France - Inventaire général

reproduction soumise à autorisation du titulaire des droits d'exploitation