

Hauts-de-France, Somme
Péronne
24 rue Charles-Boulangier, ancien chemin du Quinconce

Maison Colombel

Références du dossier

Numéro de dossier : IA80000839

Date de l'enquête initiale : 2003

Date(s) de rédaction : 2003, 2019

Cadre de l'étude : enquête thématique départementale Reconstruction de la Haute-Somme, patrimoine de la Reconstruction enquête externe, enquête thématique régionale La première Reconstruction

Degré d'étude : repéré

Désignation

Dénomination : maison

Parties constituantes non étudiées : jardin d'agrément

Compléments de localisation

Milieu d'implantation : en ville

Références cadastrales : 2001, AC, 17

Historique

Antoine Colombel, agent-voyer, est imposé pour la construction de la maison en 1925 (matrices cadastrales). Il apparaît dans le recensement de population de 1926. Le jardin a été réduit après l'ouverture du boulevard du Poilu, vers 1960.

Période(s) principale(s) : 1er quart 20e siècle

Description

Éléments descriptifs

Matériau(x) du gros-oeuvre, mise en oeuvre et revêtement : brique ; calcaire, pierre de taille ; pan de bois

Matériau(x) de couverture : ardoise

Étage(s) ou vaisseau(x) : sous-sol, étage de comble

Type(s) de couverture : toit en pavillon

Escaliers : escalier dans-oeuvre

Statut, intérêt et protection

Statut de la propriété : propriété privée

Références documentaires

Documents d'archive

- AD Somme. série 3P ; 3P 260/16. Péronne. Matrices des propriétés bâties 1911.

Illustrations



Vue générale.

Phot. Marie-Laure Monnehay-Vulliet
IVR22_20158000715NUC2A



Vue depuis le boulevard du Poilu.
Phot. Marie-Laure Monnehay-Vulliet
IVR22_20158000716NUC2A

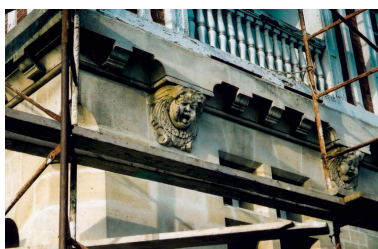


Façade, avenue Charles-Boulangier.
Phot. Marie-Laure Monnehay-Vulliet
IVR22_20158000714NUC2A



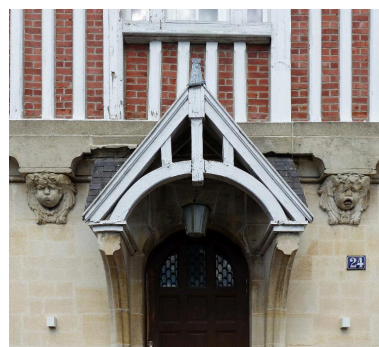
Vue depuis le sud.

Phot. Isabelle Barbedor
IVR32_20178005196NUCA



Détail de console.

Phot. Gilles-Henri Bailly
IVR22_20158005687NUCA



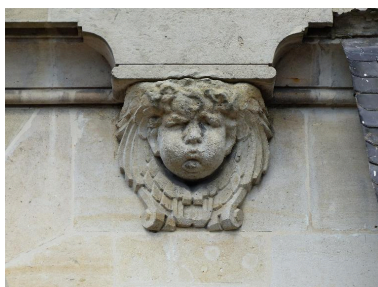
Vue de détail sur le porche.

Phot. Isabelle Barbedor
IVR32_20178005197NUCA



Vue de détail sur le décor sculpté. Tête d'angelot.

Phot. Isabelle Barbedor
IVR32_20178005199NUCA



Vue de détail sur le décor sculpté : tête d'angelot soufflant.

Phot. Isabelle Barbedor
IVR32_20178005198NUCA

Dossiers liés

Dossiers de synthèse :

La Reconstruction dans l'Est de la Somme - dossier de présentation (IA80010351) Hauts-de-France, Somme, Assevillers

Oeuvre(s) contenue(s) :

Oeuvre(s) en rapport :

La ville de Péronne (IA80010682) Hauts-de-France, Somme, Péronne

Auteur(s) du dossier : Gilles-Henri Bailly, Stéphanie Caulliez, Philippe Laurent, Isabelle Barbedor

Copyright(s) : (c) Région Hauts-de-France - Inventaire général



Vue générale.

IVR22_20158000715NUC2A

Auteur de l'illustration : Marie-Laure Monnehay-Vulliet

(c) Région Hauts-de-France - Inventaire général

reproduction soumise à autorisation du titulaire des droits d'exploitation



Vue depuis le boulevard du Poilu.

IVR22_20158000716NUC2A

Auteur de l'illustration : Marie-Laure Monnehay-Vulliet

(c) Région Hauts-de-France - Inventaire général

reproduction soumise à autorisation du titulaire des droits d'exploitation



Façade, avenue Charles-Bou langer.

IVR22_20158000714NUC2A

Auteur de l'illustration : Marie-Laure Monnehay-Vulliet

(c) Région Hauts-de-France - Inventaire général

reproduction soumise à autorisation du titulaire des droits d'exploitation



Vue depuis le sud.

IVR32_20178005196NUCA

Auteur de l'illustration : Isabelle Barbedor

(c) Région Hauts-de-France - Inventaire général

reproduction soumise à autorisation du titulaire des droits d'exploitation



Détail de console.

IVR22_20158005687NUCA

Auteur de l'illustration : Gilles-Henri Bailly

Date de prise de vue : 2003

(c) Région Hauts-de-France - Inventaire général

reproduction soumise à autorisation du titulaire des droits d'exploitation



Vue de détail sur le porche.

IVR32_20178005197NUCA

Auteur de l'illustration : Isabelle Barbedor

(c) Région Hauts-de-France - Inventaire général

reproduction soumise à autorisation du titulaire des droits d'exploitation



Vue de détail sur le décor sculpté. Tête d'angelot.

IVR32_20178005199NUCA

Auteur de l'illustration : Isabelle Barbedor

(c) Région Hauts-de-France - Inventaire général

reproduction soumise à autorisation du titulaire des droits d'exploitation



Vue de détail sur le décor sculpté : tête d'angelot soufflant.

IVR32_20178005198NUCA

Auteur de l'illustration : Isabelle Barbedor

(c) Région Hauts-de-France - Inventaire général

reproduction soumise à autorisation du titulaire des droits d'exploitation