

Hauts-de-France, Aisne
Vervins
Hôtel, actuellement musée de la Thiérache, 3 rue du Traité-de-Paix

Grande table, 2

Références du dossier

Numéro de dossier : IM02001901
Date de l'enquête initiale : 1999
Date(s) de rédaction : 2000
Cadre de l'étude : inventaire topographique ville de Vervins
Degré d'étude : étudié

Désignation

Dénomination : table
Précision sur la dénomination : grande table

Compléments de localisation

Milieu d'implantation : en ville

Historique

Cette table est stylistiquement datable du 17^e siècle ; elle est en effet de style Louis XIII et se rapproche de meubles similaires montrant la même robustesse et sobriété, la seule recherche décorative étant limitée aux pieds tournés. Cette table, en chêne, peut être comparée aux deux tables conservées au musée Pigneau de Behaine d'Origny-en-Thiérache (canton d'Hirson). On y retrouve les quatre pieds tournés, le plateau débordant sur la longueur et mouluré à bec-de-corbin, le même assemblage de montants et de traverses à tenons et mortaises droits chevillés. A l'inverse des autres meubles du musée de Vervins, cette table n'a pas une spécificité régionale. Cette œuvre ne porte pas de numéro d'inventaire, à moins qu'il ne s'agisse de l'un des dossiers d'inventaire manquants.

Période(s) principale(s) : 17^e siècle
Picardie, 02, Thiérache :

Description

La table, en chêne, est de plan rectangulaire. Le plateau est largement débordant sur la longueur et la largeur ; il est constitué de trois tablettes assemblées dans le sens de la longueur et de deux dans celui de la largeur. La mouluration du plateau est à bec-de-corbin avec des angles légèrement arrondis. Les quatre pieds, de plan circulaire, sont tournés ; ils sont reliés par une entretoise en H. Le montage est à tenons et mortaises chevillés.

Éléments descriptifs

Catégorie(s) technique(s) : menuiserie
Éléments structurels, forme, fonctionnement : pied, 4, circulaire ; plan, rectangulaire ; élévation, droit

Matériaux : chêne (en plusieurs éléments) : taillé, tourné, mouluré, peint, faux bois, vernis

Mesures :

h = 72,5 ; la = 153,5 ; pr = 61,5.

Représentations :

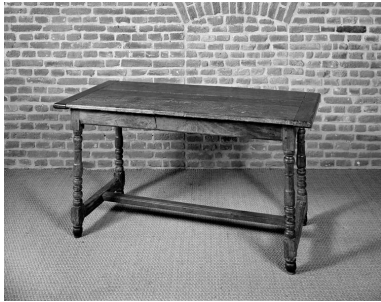
ornement à forme géométrique

Statut, intérêt et protection

Intérêt de l'œuvre : à signaler

Statut de la propriété : propriété d'une association

Illustrations



Vue de la table.

Phot. Thierry Lefébure

IVR22_20010201883V

Dossiers liés

Oeuvre(s) contenue(s) :

Oeuvre(s) en rapport :

Ancien hôtel, actuellement musée de la Thiérache (IA02000362) Hauts-de-France, Aisne, Vervins, 3 rue du Traité-de-Paix

Les collections du musée de la Thiérache (IM02005494) Hauts-de-France, Aisne, Vervins

Auteur(s) du dossier : Xavier-Philippe Guiochon

Copyright(s) : (c) Région Hauts-de-France - Inventaire général



Vue de la table.

IVR22_20010201883V

Auteur de l'illustration : Thierry Lefébure

(c) Ministère de la culture - Inventaire général ; (c) Département de l'Aisne ; (c) AGIR-Pic
reproduction soumise à autorisation du titulaire des droits d'exploitation