

Hauts-de-France, Oise
Creil
rue des Fontaines, rue des Grès, rue Emile-Zola

Cité ouvrière Saint-Médard à Creil

Références du dossier

Numéro de dossier : IA60001690
Date de l'enquête initiale : 2007
Date(s) de rédaction : 2007
Cadre de l'étude : patrimoine industriel le bassin creillois
Degré d'étude : étudié

Désignation

Dénomination : cité ouvrière
Appellation : Cité Saint-Médard
Parties constituantes non étudiées : jardin ouvrier

Compléments de localisation

Milieu d'implantation : en ville
Références cadastrales : AP, 39-93

Historique

La cité ouvrière appelée Saint-Médard est projetée en 1866 et construite au début des années 1870 sur des terrains vierges situés près d'un groupe de maisons d'ouvriers plâtriers. Elle est commanditée par la Société civile des cités ouvrières de Creil dirigée par Henri Barluet. Elle est destinée aux ouvriers de la faïencerie de Creil. Elle comprend 33 maisons réparties le long des rues des Grès (12 maisons), des Fontaines (8 maisons) et de la rue Emile Zola (ancienne rue de la cité Saint-Médard bordée de 13 maisons).

Période(s) principale(s) : 3e quart 19e siècle
Personne(s) liée(s) à l'histoire de l'oeuvre : Henri Barluet (commanditaire, attribution par source)

Description

Les maisons sont construites en pierre partiellement enduite. Elles comprennent un étage carré et un étage de comble. La toiture à longs pans est en ardoise ou en tuile mécanique. Les rues des Grès, des Fontaines et Emile Zola ont une largeur de 6 mètres. Chaque maison possède un jardin.

Éléments descriptifs

Matériau(x) du gros-oeuvre, mise en oeuvre et revêtement : pierre ; enduit
Matériau(x) de couverture : ardoise, tuile mécanique
Étage(s) ou vaisseau(x) : 1 étage carré, étage de comble
Type(s) de couverture : toit à longs pans

Statut, intérêt et protection

Statut de la propriété : propriété privée

Références documentaires

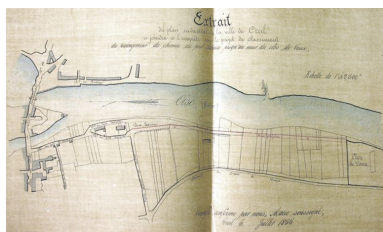
Documents d'archive

- AC Creil. Série O ; 1O1 7. **Voirie urbaine, ouverture de nouvelles rues. Construction de la cité Saint-Médard par la Société civile des cités ouvrières de Creil. 1866.**

Documents figurés

- **Extrait du plan cadastral de la ville de Creil à joindre à l'enquête sur le projet de classement du prolongement du chemin du port Labarre jusqu'au mur du clos de Vaux.** Plan dessiné, couleur, échelle 1/2500e, 1866 (AC Creil ; 1O1 7).
- **Creil. La cité Saint-Médard.** Impr. photoméc (carte postale), n.et b. (AC Creil ; fonds local).
- **Vue partielle de la cité Saint-Médard : Emile Zola.** Impr. photoméc. (carte postale), n. et b., sans date [vers 1900] (AC Creil ; fonds local).
- **Creil (Oise). Le coteau et la cité Saint-Médard.** Impr. photoméc. (carte postale), n. et b., sans date [vers 1900] (AC Creil ; fonds local).

Illustrations



Plan pour la construction d'une rue desservant la future cité Saint-Médard, 1866 (AC Creil ; 1O1 7).

Phot. Clarisse Lorieux
IVR22_20076005293NUCAB



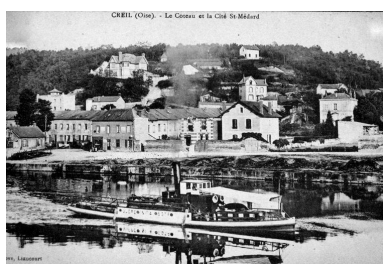
La cité Saint-Médard au début du 20e siècle (AC Creil).

Phot. Clarisse Lorieux
IVR22_20066005021NUCAB



Vue partielle de la cité Saint-Médard au début du 20e siècle (AC Creil).

Phot. Clarisse Lorieux
IVR22_20076005424NUCAB



La cité Saint-Médard depuis l'Oise, début 20e siècle (AC Creil).

Phot. Clarisse Lorieux
IVR22_20076005425NUCAB



Cité ouvrière Saint-Médard depuis la rive droite de l'Oise.

Phot. Thierry Lefébure
IVR22_20076000053XA



Vue générale de la cité des Faïenciers.

Phot. Thierry Lefébure
IVR22_20076000026VA



Alignements de maisons ouvrière
précédées de leurs jardins.
Phot. Thierry Lefébure
IVR22_20076000102XA



Angle des rues de Grès et Emile Zola.
Phot. Thierry Lefébure
IVR22_20076000103XA



La rue de la Fontaine.
Phot. Clarisse Lorieux
IVR22_20076005083NUCA

Dossiers liés

Dossiers de synthèse :

Le logement et les équipements du bassin creillois (IA60001762)

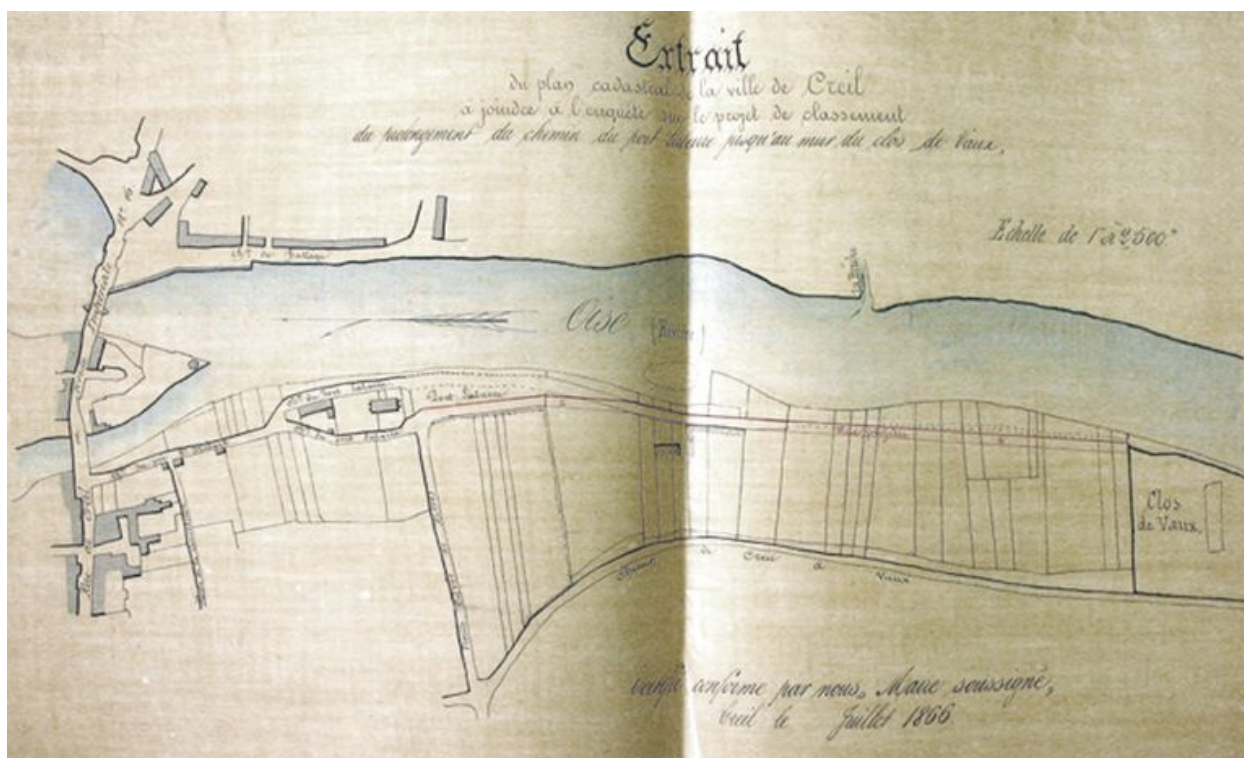
Oeuvre(s) contenue(s) :

Oeuvre(s) en rapport :

Ancienne usine de céramique La Faïencerie (détruite) (IA60001644) Hauts-de-France, Oise, Creil, allée de la Faïencerie

Auteur(s) du dossier : Clarisse Lorieux

Copyright(s) : (c) Région Hauts-de-France - Inventaire général ; (c) Département de l'Oise ; (c) Communauté de l'Agglomération Creilloise



Plan pour la construction d'une rue desservant la future cité Saint-Médard, 1866 (AC Creil ; 101 7).

IVR22_20076005293NUCAB

Auteur de l'illustration : Clarisse Lorieux

Échelle : 1/2500e.

(c) Région Hauts-de-France - Inventaire général ; (c) Département de l'Oise ; (c) Communauté de l'Agglomération Creilloise

reproduction soumise à autorisation du titulaire des droits d'exploitation



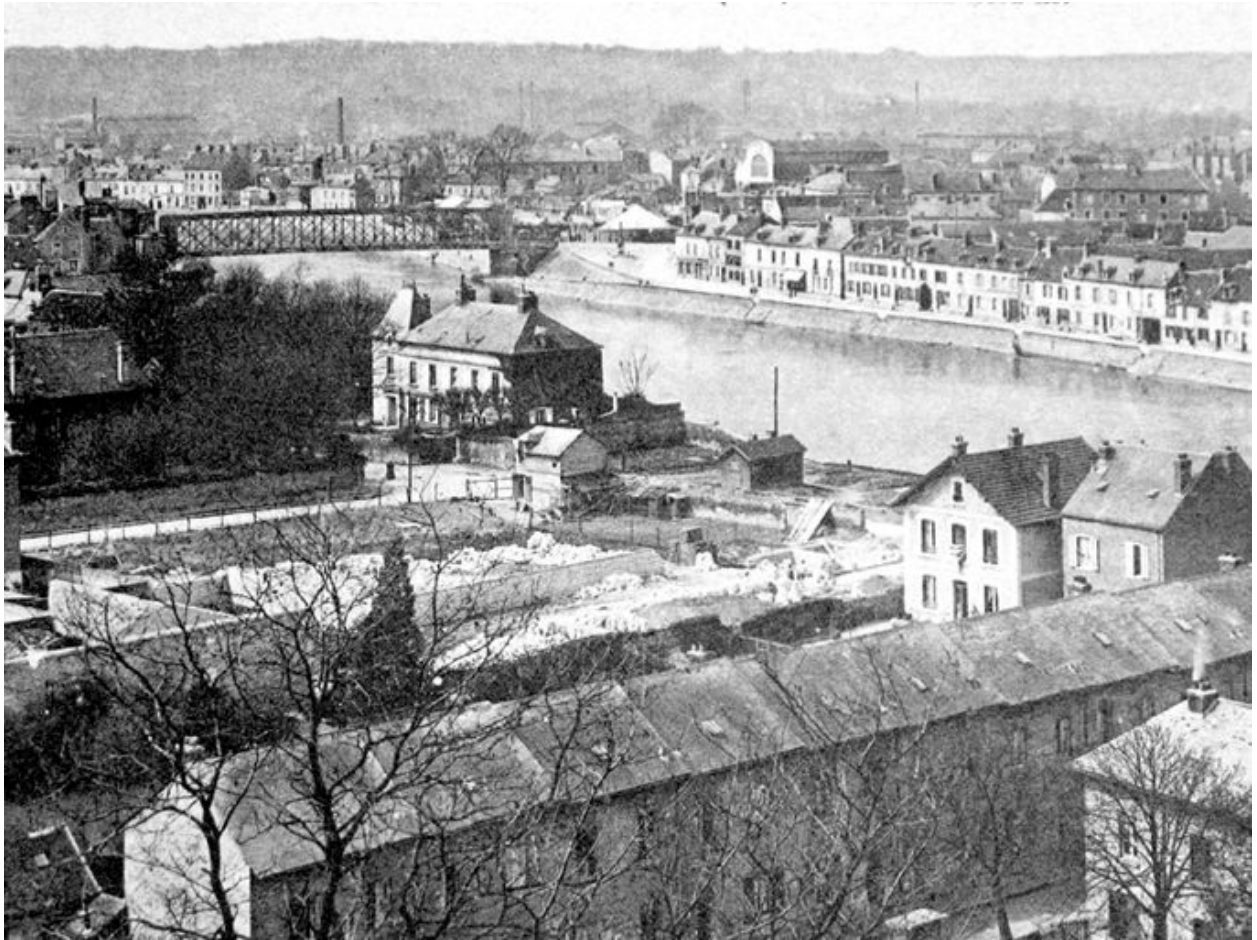
La cité Saint-Médard au début du 20e siècle (AC Creil).

IVR22_20066005021NUCAB

Auteur de l'illustration : Clarisse Lorieux

(c) Région Hauts-de-France - Inventaire général ; (c) Département de l'Oise ; (c) Communauté de l'Agglomération Creilloise

reproduction soumise à autorisation du titulaire des droits d'exploitation



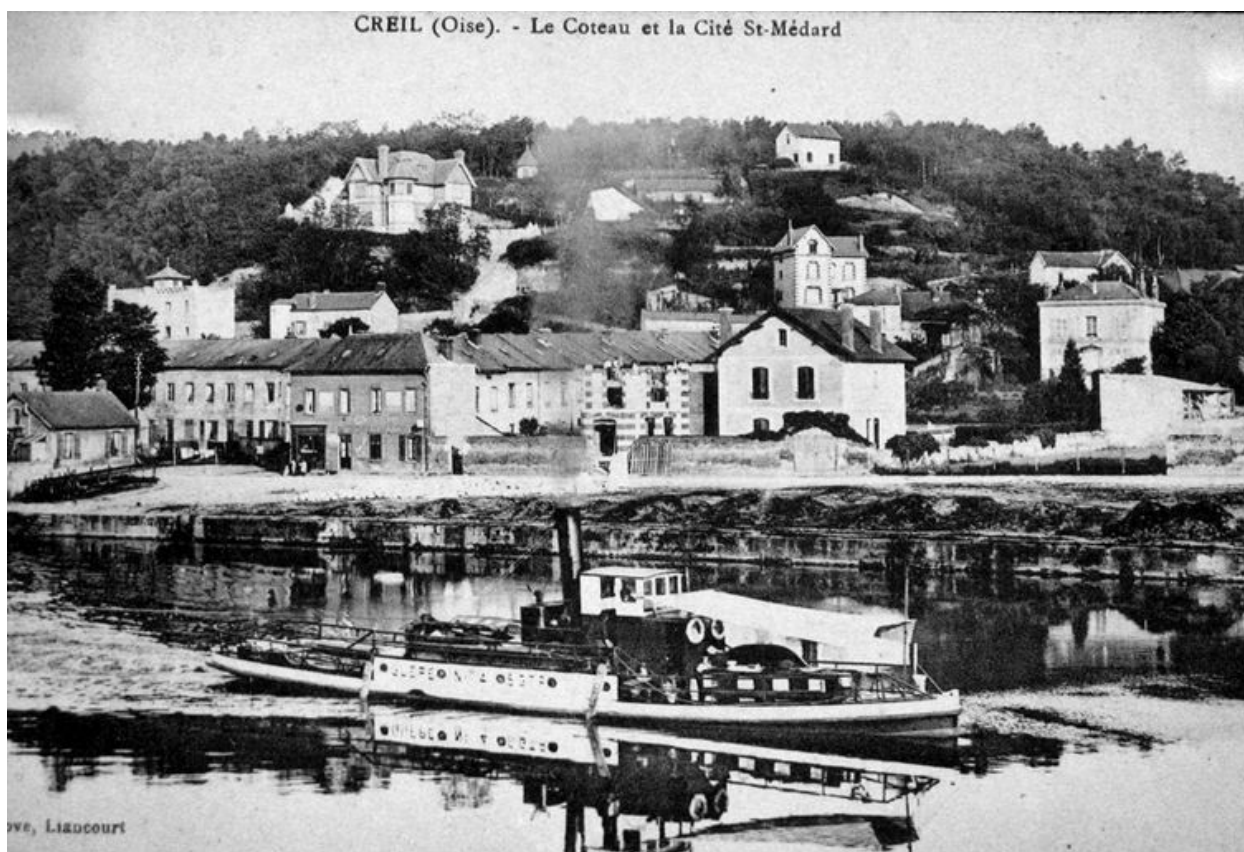
Vue partielle de la cité Saint-Médard au début du 20e siècle (AC Creil).

IVR22_20076005424NUCAB

Auteur de l'illustration : Clarisse Lorieux

(c) Région Hauts-de-France - Inventaire général ; (c) Département de l'Oise ; (c) Communauté de l'Agglomération Creilloise

reproduction soumise à autorisation du titulaire des droits d'exploitation



La cité Saint-Médard depuis l'Oise, début 20e siècle (AC Creil).

IVR22_20076005425NUCAB

Auteur de l'illustration : Clarisse Lorieux

(c) Région Hauts-de-France - Inventaire général ; (c) Département de l'Oise ; (c) Communauté de l'Agglomération Creilloise

reproduction soumise à autorisation du titulaire des droits d'exploitation



Cité ouvrière Saint-Médard depuis la rive droite de l'Oise.

IVR22_20076000053XA

Auteur de l'illustration : Thierry Lefébure

(c) Région Hauts-de-France - Inventaire général ; (c) Département de l'Oise ; (c) Communauté de l'Agglomération Creilloise

reproduction soumise à autorisation du titulaire des droits d'exploitation



Vue générale de la cité des Faïenciers.

IVR22_20076000026VA

Auteur de l'illustration : Thierry Lefébure

(c) Région Hauts-de-France - Inventaire général ; (c) Département de l'Oise ; (c) Communauté de l'Agglomération Creilloise

reproduction soumise à autorisation du titulaire des droits d'exploitation



Alignements de maisons ouvrière précédées de leurs jardins.

IVR22_20076000102XA

Auteur de l'illustration : Thierry Lefébure

(c) Région Hauts-de-France - Inventaire général ; (c) Département de l'Oise ; (c) Communauté de l'Agglomération Creilloise

reproduction soumise à autorisation du titulaire des droits d'exploitation



Angle des rues de Grès et Emile Zola.

IVR22_20076000103XA

Auteur de l'illustration : Thierry Lefébure

(c) Région Hauts-de-France - Inventaire général ; (c) Département de l'Oise ; (c) Communauté de l'Agglomération Creilloise

reproduction soumise à autorisation du titulaire des droits d'exploitation



La rue de la Fontaine.

IVR22_20076005083NUCA

Auteur de l'illustration : Clarisse Lorieux

(c) Région Hauts-de-France - Inventaire général ; (c) Département de l'Oise ; (c) Communauté de l'Agglomération Creilloise

reproduction soumise à autorisation du titulaire des droits d'exploitation