

Hauts-de-France, Aisne
Corcy
rue de Bigoret

Puits, actuellement borne fontaine

Références du dossier

Numéro de dossier : IA00066977
Date de l'enquête initiale : 1985
Date(s) de rédaction : 1988
Cadre de l'étude : inventaire topographique canton de Villers-Cotterêts
Degré d'étude : étudié

Désignation

Dénomination : puits
Destinations successives : borne fontaine

Compléments de localisation

Milieu d'implantation : en village
Références cadastrales : 1987, A2, non cadastré

Historique

Le puits a été bâti en 1871, comme l'indique la date gravée au-dessus de son ouverture. Il a été par la suite transformé en borne fontaine.

Période(s) principale(s) : 3e quart 19e siècle
Dates : 1871 (porte la date)

Description

L'édicule, adossé à un mur, est bâti en pierre de taille calcaire. Il est couvert d'un toit en calcaire, en appentis massé.

Éléments descriptifs

Matériau(x) du gros-oeuvre, mise en oeuvre et revêtement : calcaire, moyen appareil
Matériau(x) de couverture : calcaire en couverture
Type(s) de couverture : appentis massé

Typologies et état de conservation

Typologies : puits dans édicule de plan carré à toiture de pierre

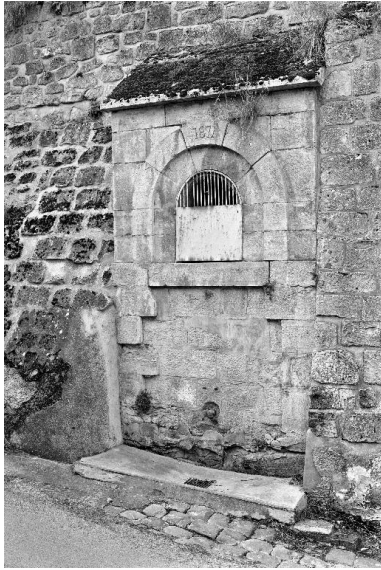
Dimensions

Mesures : h : 300 cm ; l : 188 cm ; la : 120 cm

Statut, intérêt et protection

Statut de la propriété : propriété de la commune

Illustrations



Vue générale du puits.
Phot. Thierry Lefébure
IVR22_19900200278X

Dossiers liés

Dossiers de synthèse :

Le territoire communal de Corcy (IA00066974) Hauts-de-France, Aisne, Corcy
Les puits du canton de Villers-Cotterêts (IA00066967)

Oeuvre(s) contenue(s) :

Auteur(s) du dossier : Christiane Riboulleau

Copyright(s) : (c) Région Hauts-de-France - Inventaire général ; (c) Département de l'Aisne ; (c) AGIR-Pic



Vue générale du puits.

IVR22_19900200278X

Auteur de l'illustration : Thierry Lefébure

(c) Ministère de la culture - Inventaire général ; (c) Département de l'Aisne ; (c) AGIR-Pic
reproduction soumise à autorisation du titulaire des droits d'exploitation