

Hauts-de-France, Oise
Compiègne
136 boulevard des États-Unis

Ancien château du comte Foy, actuellement lycée Pierre-d'Ailly

Références du dossier

Numéro de dossier : IA60003013

Date de l'enquête initiale : 2014

Date(s) de rédaction : 2014, 2017

Cadre de l'étude : patrimoine de la villégiature Villégiature et tourisme en Hauts-de-France, enquête thématique régionale Lycées de la région Hauts-de-France

Degré d'étude : étudié

Désignation

Dénomination : demeure, lycée

Appellation : château Foy, lycée Pierre-d'Ailly

Destinations successives : demeure, lycée

Parties constituantes non étudiées : jardin d'agrément, écurie

Compléments de localisation

Milieu d'implantation : en ville

Références cadastrales : 2014, BA, 52 à 59

Historique

La demeure de chasse du comte Foy

Par acte du 24 décembre enregistré par M^e Hurrand, notaire à Compiègne, le comte Fernand Arthur Foy acquiert le 24 décembre 1877 auprès de son cousin Frédéric des Acres, comte de L'Aigle, pour la somme de 130 000 francs, un terrain de trois hectares (C2 1090 à 1092) ; il est situé en lisière de la forêt et bordé par le chemin de la ruelle des Loups (actuel boulevard des États-Unis), en face du rendez-vous de chasse construit pour le père du propriétaire en 1865. Par ce contrat, les deux parties s'engagent réciproquement à ne pas installer d'établissement industriel ou commercial sur leur propriété, et à imposer cette règle aux acquéreurs en cas d'aliénation.

En 1879, le comte Foy fait construire une vaste demeure de style éclectique entourée d'un parc paysager. Le maître d'œuvre est l'entrepreneur Gaston Boyenval, promoteur du lotissement de L'Aigle voisin. La demeure est agrandie en 1899.

Pour remplacer avantageusement l'écurie du rendez-vous de chasse, un vaste bâtiment de style régionaliste est construit en bordure de la propriété, à l'angle de la route de Champlieu et du boulevard Gambetta (actuel boulevard des États-Unis), ouvert également en 1879 sur le tracé de l'ancien chemin de la ruelle des Loups. Ces écuries sont représentées sur un dessin anonyme, qui correspond probablement à un projet de construction (Compiègne, bibliothèque Saint-Corneille ; MOUR 67). La propriété agrémentée de son parc figure sur le plan de Compiègne dressé en 1910 par L. Dervillé (Compiègne, bibliothèque Saint-Corneille ; PLAN 4).

Le Comte et Comtesse Foy se signalent dans l'*Annuaire des châteaux et des départements* de 1897 à 1901.

La demeure est utilisée comme résidence de villégiature par la famille Foy jusqu'à la Seconde Guerre mondiale, qui y entretient toujours un équipage de chasse.

Le lycée Pierre-d'Ailly

Mise en vente par la famille Foy, la propriété accueille en janvier 1946 l'internat des jeunes filles du lycée, pour lequel deux bâtiments sont construits en 1952 (bâtiment A et B-C). Un gymnase complète l'équipement en 1968. Pour pouvoir accueillir ces nouveaux équipements, le domaine est étendu au-delà de la rue de Champlieu, qui est supprimée et intégrée. Peu après, il est décidé de regrouper sur le site l'ensemble des classes du second cycle du lycée de Compiègne, qui prend alors le nom du prélat et théologien Pierre d'Ailly (1351-1420), natif de Compiègne. Deux bâtiments sont construits à

cette fin en 1970 : le bâtiment scolaire principal (bâtiment F), construit sur les plans de l'architecte parisien Pierre Bertrand pour accueillir théoriquement plus de 1 700 élèves sur une surface de 6400 m² ; le bâtiment D, prévu comme internat, mais qui n'a jamais été utilisé à cette fin. Le nouveau lycée accueille ses premiers élèves à la rentrée de septembre 1970. D'autres bâtiments ont été construits dans les années 2000, notamment le restaurant scolaire (bâtiment E) et les salles de sciences (bâtiment F).

Période(s) principale(s) : 4e quart 19e siècle

Dates : 1879 (daté par source, porte la date), 1899 (daté par source)

Auteur(s) de l'oeuvre : Gaston Boyenval (entrepreneur, attribution par source), Pierre Bertrand (architecte, attribution par source)

Personne(s) liée(s) à l'histoire de l'oeuvre : Fernand Arthur, comte Foy (commanditaire, destinataire, attribution par source)

Description

La propriété occupe un vaste espace triangulaire délimité par le boulevard des États-Unis et l'avenue du 25e-Régiment-du-Génie-de-l'air.

Le logis, de style éclectique, est construit en brique et pierre. Le plan dissymétrique ménage des avant-corps, pavillons et tourelles. Les élévations à travées sont soulignées par le jeu des matériaux et du décor, notamment les bandeaux, les encadrements de baies et les consoles de l'entablement. Des décrochements animent les couvertures entre les toits à longs pans et croupes et les hauts pignons découverts. Un passage ouvert, au premier niveau d'un pavillon latéral, permet de descendre de voiture "à couvert".

L'écurie, située à l'angle aigu formé par l'alignement du boulevard des États-Unis et de l'ancienne route de Champlieu, forme un bâtiment à trois corps de deux niveaux sous étage de comble. Le rez-de-chaussée est en brique, l'étage carré et les pignons en pans de bois. Les toits couverts de tuile forment de larges débords et sont agrémentés de demi-croupes et de lucarnes passantes.

L'ancien parc de la propriété est aujourd'hui remplacé par une pelouse et occupé par les bâtiments scolaires.

Éléments descriptifs

Matériau(x) du gros-oeuvre, mise en oeuvre et revêtement : brique, brique avec pierre en remplissage ; bois, pan de bois, enduit partiel

Matériau(x) de couverture : ardoise, tuile mécanique

Étage(s) ou vaisseau(x) : sous-sol, rez-de-chaussée surélevé, 1 étage carré, comble à surcroît

Couvrements :

Élévations extérieures : élévation à travées

Type(s) de couverture : toit à longs pans, croupe ; demi-croupe

Jardins : pelouse

Typologies et état de conservation

Typologies : château (2e moitié 19e siècle)

Statut, intérêt et protection

Une des plus importantes demeures de villégiature construite à Compiègne dans la seconde moitié du XIX^e siècle, en lisière de la forêt. Le logis de style éclectique, et surtout les communs de style régionaliste, en sont d'intéressants témoins.

Intérêt de l'oeuvre : à signaler

Statut de la propriété : propriété de la région

Références documentaires

Documents figurés

- **Écuries du comte Foy. Actuellement lycée, vers 1878.**
Écuries du comte Foy. Actuellement lycée, dessin au crayon sur calque [vers 1878] (Compiègne, bibliothèque Saint-Corneille ; MOUR 67).
- **Plan de la ville de Compiègne**, lithographie en couleurs par Erhard frères, Paris, d'après le relevé de L. Dervillé, géomètre, 1910 (Compiègne, bibliothèque Saint-Corneille ; PLAN 4).

Bibliographie

- MARTINUZZI, Francis. **De Compiègne à Pierrefonds. Architectures monumentales et singulières.** Compiègne : Société historique de Compiègne, 2012. p. 227

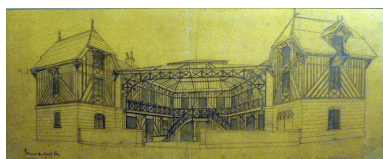
Périodiques

- Annuaire des châteaux et des départements : 40.000 noms & adresses de l'aristocratie, du high life, de la colonie étrangère, du monde politique, ...** [en ligne]. Paris : publications La Fare, 1897-1937.
Titre complet : Annuaire des châteaux et des départements : 40.000 noms & adresses de l'aristocratie, du high life, de la colonie étrangère, du monde politique, de la magistrature, de l'armée, du clergé, des sciences, lettres et beaux-arts, de tous les propriétaires des châteaux de France, etc. etc., avec notices descriptives, anecdotes & illustrations.
1897, p. 1146 ; 1898, p. 1154 ; 1899, p. 1154 ; 1900, p. 1163 ; 1901, p. 1163.
- FOUBERT, Michel. **Les lisières de la forêt de Compiègne du 18e siècle à nos jours. Des usages cynégétiques, militaires et hippiques à l'urbanisme contemporain.** In *Le cheval et la ville. Compiègne et le cheval* (Colloque 3, 4 et 5 octobre 2008 ; Compiègne). Bulletin de la Société historique de Compiègne, 2012, t 40.
p. 228-255

Liens web

- Annuaire des châteaux et des départements : 40.000 noms & adresses de l'aristocratie, du high life, de la colonie étrangère, du monde politique, ... Paris : publications La Fare, 1897-1937. [consulté le 12/06/2024] : <https://gallica.bnf.fr/ark:/12148/cb345167607/date>

Illustrations



Écuries du comte Foy. Actuellement lycée, dessin au crayon sur calque, vers 1878 (Compiègne, bibliothèque Saint-Corneille ; MOUR 67).

Repro. Frédéric Fournis
IVR22_20156005062NUCA



Plan de la ville de Compiègne (détail), lithographie en couleurs par Erhard frères, Paris, d'après le relevé de L. Dervillé, géomètre, 1910 (Compiègne, bibliothèque Saint-Corneille ; PLAN 4).

Repro. Frédéric Fournis
IVR22_20156005054NUCA



Vue de l'ouest des dépendances de la villa des comtes Foy, actuel bâtiment technique du lycée Pierre d'Ailly.

Phot. Thierry Lefébure
IVR32_20226000656NUCA



Vue du sud-est des dépendances de la villa des comtes Foy, actuel bâtiment technique, et bâtiment F du lycée Pierre d'Ailly.
Phot. Thierry Lefébure
IVR32_20226000655NUCA



Vue nord-ouest des dépendances de la villa des comtes Foy, actuel bâtiment technique du lycée Pierre d'Ailly.
Phot. Thierry Lefébure
IVR32_20226000623NUCA



Façade sud-est de la villa des comtes Foy, actuel lycée Pierre d'Ailly, depuis l'entrée de l'établissement.
Phot. Thierry Lefébure
IVR32_20226000610NUCA



Façade sud de la villa des comtes Foy, actuel lycée Pierre d'Ailly.
Phot. Thierry Lefébure
IVR32_20226000612NUCA



Vue sud-ouest de la villa des comtes Foy, actuel lycée Pierre d'Ailly.
Phot. Thierry Lefébure
IVR32_20226000616NUCA



Vue nord-ouest de la villa des comtes Foy, actuel lycée Pierre d'Ailly.
Phot. Thierry Lefébure
IVR32_20226000618NUCA



Vue nord de la villa des comtes Foy, actuel lycée Pierre d'Ailly.
Phot. Thierry Lefébure
IVR32_20226000615NUCA



Façade sud-est de la villa des comtes Foy, actuel lycée Pierre d'Ailly.
Phot. Thierry Lefébure
IVR32_20226000611NUCA



Souche de cheminée de la villa des comtes Foy, avec ancre de tirant en forme de lettre F, actuellement lycée Pierre d'Ailly.
Phot. Thierry Lefébure
IVR32_20226000619NUCA



Bâtiment A du lycée
Pierre d'Ailly vue du sud.
Phot. Thierry Lefébure
IVR32_20226000643NUCA



Bâtiment A du lycée Pierre
d'Ailly, vue du nord-est.
Phot. Thierry Lefébure
IVR32_20226000654NUCA



Bâtiment B du lycée
Pierre d'Ailly vue du sud.
Phot. Thierry Lefébure
IVR32_20226000644NUCA



Bâtiment B et pistes d'athlétisme, du
lycée Pierre d'Ailly vue du sud-est.
Phot. Thierry Lefébure
IVR32_20226000639NUCA



Bâtiment B du lycée Pierre
d'Ailly vue du sud-est,
façade de la salle Imago.
Phot. Thierry Lefébure
IVR32_20226000641NUCA



Bâtiment B du lycée Pierre d'Ailly
vue de l'est, façade de la salle Imago.
Phot. Thierry Lefébure
IVR32_20226000640NUCA



Bâtiment B du lycée Pierre
d'Ailly, internat, vue de l'ouest.
Phot. Thierry Lefébure
IVR32_20226000650NUCA



Bâtiment B du lycée Pierre d'Ailly,
internat, vue du nord-ouest.
Phot. Thierry Lefébure
IVR32_20226000653NUCA



Bâtiment C du lycée Pierre
d'Ailly vue de l'ouest.
Phot. Thierry Lefébure
IVR32_20226000642NUCA



Bâtiment D du lycée Pierre
d'Ailly, vue du sud-est.
Phot. Thierry Lefébure
IVR32_20226000651NUCA



Bâtiment D du lycée
Pierre d'Ailly, vue de l'est.
Phot. Thierry Lefébure



Bâtiment E, service de restauration, du
lycée Pierre d'Ailly vue du nord-est.
Phot. Thierry Lefébure
IVR32_20226000638NUCA

IVR32_20226000652NUCA



Bâtiment F du lycée
Pierre d'Ailly vu de l'est.
Phot. Thierry Lefébure
IVR32_20226000632NUCA



Bâtiment F du lycée
Pierre d'Ailly vu de l'est.
Phot. Thierry Lefébure
IVR32_20226000633NUCA



Cage d'escalier nord du bâtiment F du
lycée Pierre d'Ailly vu du nord-est.
Phot. Thierry Lefébure
IVR32_20226000630NUCA



Bâtiment F du lycée Pierre
d'Ailly, vue du sud-ouest.
Phot. Thierry Lefébure
IVR32_20226000626NUCA



Façade tramée du bâtiment F du lycée
Pierre d'Ailly, vue du sud-ouest.
Phot. Thierry Lefébure
IVR32_20226000628NUCA



Préau du bâtiment F du lycée
Pierre d'Ailly, vue du sud-ouest.
Phot. Thierry Lefébure
IVR32_20226000624NUCA



Vue nord-ouest des dépendances de la
villa des comtes Foy, actuel bâtiment
technique du lycée Pierre d'Ailly.
Phot. Thierry Lefébure
IVR32_20226000621NUCA



Gymnase du lycée Pierre
d'Ailly vu du nord-ouest.
Phot. Thierry Lefébure
IVR32_20226000634NUCA



Piste d'athlétisme et terrain
de sport du lycée Pierre
d'Ailly vu du sud-ouest.
Phot. Thierry Lefébure
IVR32_20226000637NUCA



Piste d'athlétisme et terrain de sport à côté du parc du lycée Pierre d'Ailly vus de l'ouest.
Phot. Thierry Lefébure
IVR32_20226000636NUCA



Terrain de sport du lycée Pierre d'Ailly et vestiges du parc de l'ancienne villa des comtes Foy, vus de l'ouest.
Phot. Thierry Lefébure
IVR32_20226000635NUCA



Ancien fumoir de la villa des comtes Foy, actuel bureau du proviseur.
Phot. Thierry Lefébure
IVR32_20226000676NUCA



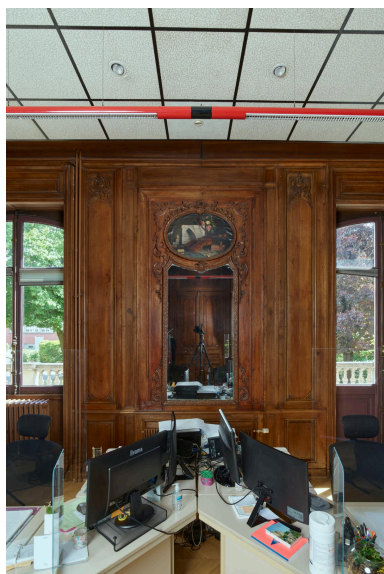
Ancien fumoir de la villa des comtes Foy, actuel bureau du proviseur.
Phot. Thierry Lefébure
IVR32_20226000674NUCA



Cheminée de l'ancien fumoir de la villa des comtes Foy.
Phot. Thierry Lefébure
IVR32_20226000675NUCA



Ancien salon de musique de la villa des comtes Foy, actuel bureau du secrétariat.
Phot. Thierry Lefébure
IVR32_20226000673NUCA



Trumeau de la cheminée du salon de musique de la villa des comtes Foy, actuel bureau du secrétariat.



Nature-morte aux instruments de musiques inséré dans le trumeau de la cheminée du salon de musique de la villa des comtes Foy, actuel bureau du secrétariat.
Phot. Thierry Lefébure
IVR32_20226000672NUCA

Cheminée du salon de musique
de la villa des comtes Foy,
actuel bureau du secrétariat.

Phot. Thierry Lefébure
IVR32_20226000670NUCA



Hall d'entrée et grand escalier
de la villa des comtes Foy.

Phot. Thierry Lefébure
IVR32_20226000669NUCA

Phot. Thierry Lefébure
IVR32_20226000671NUCA



Grand hall et grand escalier
éclairé par une "fenêtre thermique"
de la villa des comtes Foy.

Phot. Thierry Lefébure
IVR32_20226000668NUCA



Bibliothèque de la villa des comtes
Foy, actuel bureau du courrier interne.

Phot. Thierry Lefébure
IVR32_20226000667NUCA



Meuble-bibliothèque de la villa
des comtes Foy, actuel casiers
du bureau du courrier interne.

Phot. Thierry Lefébure
IVR32_20226000666NUCA



Bibliothèque de la villa des comtes
Foy, actuel bureau du courrier interne.

Phot. Thierry Lefébure
IVR32_20226000664NUCA



Meuble-bibliothèque de la villa
des comtes Foy, actuel casiers
du bureau du courrier interne.

Phot. Thierry Lefébure
IVR32_20226000665NUCA



Grand salon de la villa des comtes
Foy, actuel bureau des professeurs.

Phot. Thierry Lefébure
IVR32_20226000662NUCA



Grand salon de la villa des comtes
Foy, actuel bureau des professeurs,
éclairé par une baie thermique.

Phot. Thierry Lefébure
IVR32_20226000661NUCA



Console dans le grand salon
de la villa des comtes Foy,
actuel bureau des professeurs.

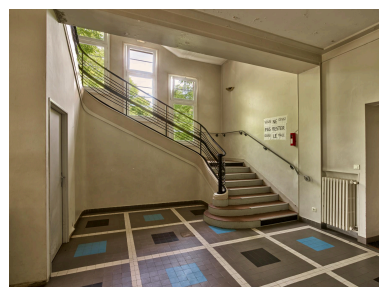
Phot. Thierry Lefébure
IVR32_20226000663NUCA



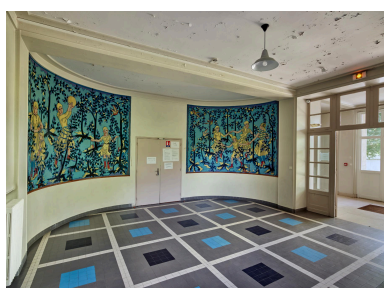
Office de la villa des comtes Foy, actuelle salle de déjeuner des professeurs.
Phot. Thierry Lefébure
IVR32_20226000660NUCA



Petite-salle à manger de la villa des comtes Foy, actuelle salle de déjeuner des professeurs et salle de réunion.
Phot. Thierry Lefébure
IVR32_20226000657NUCA



Hall de l'internat des filles, bâtiment B du lycée Pierre d'Ailly.
Phot. Thierry Lefébure
IVR32_20226000648NUCA



Hall de l'internat des filles, bâtiment B du lycée Pierre d'Ailly.
Phot. Thierry Lefébure
IVR32_20226000645NUCA



Escalier de l'internat des filles, bâtiment B du lycée Pierre d'Ailly.
Phot. Thierry Lefébure
IVR32_20226000649NUCA



Ronde de jeunes filles, gouache marouflée sur toile, dans le hall de l'internat des filles, bâtiment B du lycée Pierre d'Ailly.
Phot. Thierry Lefébure
IVR32_20226000647NUCA



Jeunes filles jouant au ballon, gouache marouflée sur toile, dans le hall de l'internat des filles, bâtiment B du lycée Pierre d'Ailly.
Phot. Thierry Lefébure
IVR32_20226000646NUCA



Vue générale du logis.
Phot. Frédéric Fournis
IVR22_20146005016NUCA



Bâtiments des écuries, à l'angle du boulevard Gambetta et de l'ancien chemin de Champlieu.
Phot. Frédéric Fournis
IVR22_20146005053NUCA

Dossiers liés

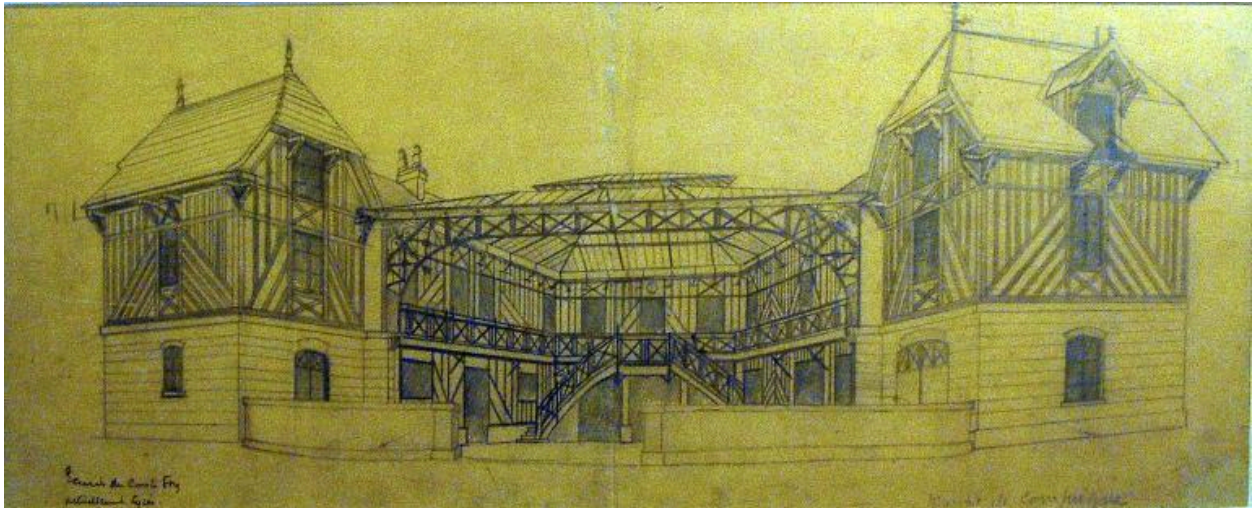
Oeuvre(s) contenue(s) :

Oeuvre(s) en rapport :

Le quartier Saint-Lazare (IA60003048) Hauts-de-France, Oise, Compiègne, Lotissement de L'Aigle (IA60003012) Hauts-de-France, Oise, Compiègne, rue de L'Aigle, rue de Gramont, avenue de Grande-Bretagne

Ancien rendez-vous de chasse, puis chenil du comte Foy (IA60003014) Hauts-de-France, Oise, Compiègne, 165 boulevard des États-Unis, ancien boulevard Gambetta

Auteur(s) du dossier : Frédéric Fournis, Isabelle Barbedor
Copyright(s) : (c) Région Hauts-de-France - Inventaire général



Écuries du comte Foy. Actuellement lycée, dessin au crayon sur calque, vers 1878 (Compiègne, bibliothèque Saint-Corneille ; MOUR 67).

IVR22_20156005062NUCA

Auteur de l'illustration (reproduction) : Frédéric Fournis

(c) Région Hauts-de-France - Inventaire général ; (c) Commune de Compiègne
reproduction soumise à autorisation du titulaire des droits d'exploitation



Plan de la ville de Compiègne (détail), lithographie en couleurs par Erhard frères, Paris, d'après le relevé de L. Dervillé, géomètre, 1910 (Compiègne, bibliothèque Saint-Corneille ; PLAN 4).

IVR22_20156005054NUCA

Auteur de l'illustration (reproduction) : Frédéric Fournis

(c) Région Hauts-de-France - Inventaire général ; (c) Commune de Compiègne
reproduction soumise à autorisation du titulaire des droits d'exploitation



Vue de l'ouest des dépendances de la villa des comtes Foy, actuel bâtiment technique du lycée Pierre d'Ailly.

IVR32_20226000656NUCA

Auteur de l'illustration : Thierry Lefébure

Date de prise de vue : 2020

(c) Région Hauts-de-France - Inventaire général
tous droits réservés



Vue du sud-est des dépendances de la villa des comtes Foy, actuel bâtiment technique, et bâtiment F du lycée Pierre d'Ailly.

IVR32_20226000655NUCA

Auteur de l'illustration : Thierry Lefébure

Date de prise de vue : 2020

(c) Région Hauts-de-France - Inventaire général
tous droits réservés



Vue nord-ouest des dépendances de la villa des comtes Foy, actuel bâtiment technique du lycée Pierre d'Ailly.

IVR32_20226000623NUCA

Auteur de l'illustration : Thierry Lefébure

Date de prise de vue : 2020

(c) Région Hauts-de-France - Inventaire général
tous droits réservés



Façade sud-est de la villa des comtes Foy, actuel lycée Pierre d'Ailly, depuis l'entrée de l'établissement.

IVR32_20226000610NUCA

Auteur de l'illustration : Thierry Lefébure

Date de prise de vue : 2020

(c) Région Hauts-de-France - Inventaire général
tous droits réservés



Façade sud de la villa des comtes Foy, actuel lycée Pierre d'Ailly.

IVR32_20226000612NUCA

Auteur de l'illustration : Thierry Lefébure

Date de prise de vue : 2020

(c) Région Hauts-de-France - Inventaire général
tous droits réservés



Vue sud-ouest de la villa des comtes Foy, actuel lycée Pierre d'Ailly.

IVR32_20226000616NUCA

Auteur de l'illustration : Thierry Lefébure

Date de prise de vue : 2020

(c) Région Hauts-de-France - Inventaire général
tous droits réservés



Vue nord-ouest de la villa des comtes Foy, actuel lycée Pierre d'Ailly.

IVR32_20226000618NUCA

Auteur de l'illustration : Thierry Lefébure

Date de prise de vue : 2020

(c) Région Hauts-de-France - Inventaire général
tous droits réservés



Vue nord de la villa des comtes Foy, actuel lycée Pierre d'Ailly.

IVR32_20226000615NUCA

Auteur de l'illustration : Thierry Lefébure

Date de prise de vue : 2020

(c) Région Hauts-de-France - Inventaire général
tous droits réservés



Façade sud-est de la villa des comtes Foy, actuel lycée Pierre d'Ailly.

IVR32_20226000611NUCA

Auteur de l'illustration : Thierry Lefébure

Date de prise de vue : 2020

(c) Région Hauts-de-France - Inventaire général
tous droits réservés



Souche de cheminée de la villa des comtes Foy, avec ancre de tirant en forme de lettre F, actuellement lycée Pierre d'Ailly.

IVR32_20226000619NUCA

Auteur de l'illustration : Thierry Lefébure

Date de prise de vue : 2020

(c) Région Hauts-de-France - Inventaire général
tous droits réservés



Bâtiment A du lycée Pierre d'Ailly vue du sud.

IVR32_20226000643NUCA

Auteur de l'illustration : Thierry Lefébure

Date de prise de vue : 2020

(c) Région Hauts-de-France - Inventaire général
tous droits réservés



Bâtiment A du lycée Pierre d'Ailly, vue du nord-est.

IVR32_20226000654NUCA

Auteur de l'illustration : Thierry Lefébure

Date de prise de vue : 2020

(c) Région Hauts-de-France - Inventaire général
tous droits réservés



Bâtiment B du lycée Pierre d'Ailly vue du sud.

IVR32_20226000644NUCA

Auteur de l'illustration : Thierry Lefébure

Date de prise de vue : 2020

(c) Région Hauts-de-France - Inventaire général
tous droits réservés



Bâtiment B et pistes d'athlétisme, du lycée Pierre d'Ailly vue du sud-est.

IVR32_20226000639NUCA

Auteur de l'illustration : Thierry Lefébure

Date de prise de vue : 2020

(c) Région Hauts-de-France - Inventaire général
tous droits réservés



Bâtiment B du lycée Pierre d'Ailly vue du sud-est, façade de la salle Imago.

IVR32_20226000641NUCA

Auteur de l'illustration : Thierry Lefébure

Date de prise de vue : 2020

(c) Région Hauts-de-France - Inventaire général

tous droits réservés



Bâtiment B du lycée Pierre d'Ailly vue de l'est, façade de la salle Imago.

IVR32_20226000640NUCA

Auteur de l'illustration : Thierry Lefébure

Date de prise de vue : 2020

(c) Région Hauts-de-France - Inventaire général
tous droits réservés



Bâtiment B du lycée Pierre d'Ailly, internat, vue de l'ouest.

IVR32_20226000650NUCA

Auteur de l'illustration : Thierry Lefébure

Date de prise de vue : 2020

(c) Région Hauts-de-France - Inventaire général
tous droits réservés



Bâtiment B du lycée Pierre d'Ailly, internat, vue du nord-ouest.

IVR32_20226000653NUCA

Auteur de l'illustration : Thierry Lefébure

Date de prise de vue : 2020

(c) Région Hauts-de-France - Inventaire général
tous droits réservés



Bâtiment C du lycée Pierre d'Ailly vue de l'ouest.

IVR32_20226000642NUCA

Auteur de l'illustration : Thierry Lefébure

Date de prise de vue : 2020

(c) Région Hauts-de-France - Inventaire général
tous droits réservés



Bâtiment D du lycée Pierre d'Ailly, vue du sud-est.

IVR32_20226000651NUCA

Auteur de l'illustration : Thierry Lefébure

Date de prise de vue : 2020

(c) Région Hauts-de-France - Inventaire général
tous droits réservés



Bâtiment D du lycée Pierre d'Ailly, vue de l'est.

IVR32_20226000652NUCA

Auteur de l'illustration : Thierry Lefébure

Date de prise de vue : 2020

(c) Région Hauts-de-France - Inventaire général
tous droits réservés



Bâtiment E, service de restauration, du lycée Pierre d'Ailly vue du nord-est.

IVR32_20226000638NUCA

Auteur de l'illustration : Thierry Lefébure

Date de prise de vue : 2020

(c) Région Hauts-de-France - Inventaire général
tous droits réservés



Bâtiment F du lycée Pierre d'Ailly vu de l'est.

IVR32_20226000632NUCA

Auteur de l'illustration : Thierry Lefébure

Date de prise de vue : 2020

(c) Région Hauts-de-France - Inventaire général
tous droits réservés



Bâtiment F du lycée Pierre d'Ailly vu de l'est.

IVR32_20226000633NUCA

Auteur de l'illustration : Thierry Lefébure

Date de prise de vue : 2020

(c) Région Hauts-de-France - Inventaire général
tous droits réservés



Cage d'escalier nord du bâtiment F du lycée Pierre d'Ailly vu du nord-est.

IVR32_20226000630NUCA

Auteur de l'illustration : Thierry Lefébure

Date de prise de vue : 2020

(c) Région Hauts-de-France - Inventaire général
tous droits réservés



Bâtiment F du lycée Pierre d'Ailly, vue du sud-ouest.

IVR32_20226000626NUCA

Auteur de l'illustration : Thierry Lefébure

Date de prise de vue : 2020

(c) Région Hauts-de-France - Inventaire général
tous droits réservés



Façade tramée du bâtiment F du lycée Pierre d'Ailly, vue du sud-ouest.

IVR32_20226000628NUCA

Auteur de l'illustration : Thierry Lefébure

Date de prise de vue : 2020

(c) Région Hauts-de-France - Inventaire général
tous droits réservés



Préau du bâtiment F du lycée Pierre d'Ailly, vue du sud-ouest.

IVR32_20226000624NUCA

Auteur de l'illustration : Thierry Lefébure

Date de prise de vue : 2020

(c) Région Hauts-de-France - Inventaire général
tous droits réservés



Vue nord-ouest des dépendances de la villa des comtes Foy, actuel bâtiment technique du lycée Pierre d'Ailly.

IVR32_20226000621NUCA

Auteur de l'illustration : Thierry Lefébure

Date de prise de vue : 2020

(c) Région Hauts-de-France - Inventaire général
tous droits réservés



Gymnase du lycée Pierre d'Ailly vu du nord-ouest.

IVR32_20226000634NUCA

Auteur de l'illustration : Thierry Lefébure

Date de prise de vue : 2020

(c) Région Hauts-de-France - Inventaire général
tous droits réservés



Piste d'athlétisme et terrain de sport du lycée Pierre d'Ailly vu du sud-ouest.

IVR32_20226000637NUCA

Auteur de l'illustration : Thierry Lefébure

Date de prise de vue : 2020

(c) Région Hauts-de-France - Inventaire général
tous droits réservés



Piste d'athlétisme et terrain de sport à côté du parc du lycée Pierre d'Ailly vus de l'ouest.

IVR32_20226000636NUCA

Auteur de l'illustration : Thierry Lefébure

Date de prise de vue : 2020

(c) Région Hauts-de-France - Inventaire général
tous droits réservés



Terrain de sport du lycée Pierre d'Ailly et vestiges du parc de l'ancienne villa des comtes Foy, vus de l'ouest.

IVR32_20226000635NUCA

Auteur de l'illustration : Thierry Lefébure

Date de prise de vue : 2020

(c) Région Hauts-de-France - Inventaire général
tous droits réservés



Ancien fumoir de la villa des comtes Foy, actuel bureau du proviseur.

IVR32_20226000676NUCA

Auteur de l'illustration : Thierry Lefébure

Date de prise de vue : 2020

(c) Région Hauts-de-France - Inventaire général
tous droits réservés



Ancien fumoir de la villa des comtes Foy, actuel bureau du proviseur.

IVR32_20226000674NUCA

Auteur de l'illustration : Thierry Lefébure

Date de prise de vue : 2020

(c) Région Hauts-de-France - Inventaire général
tous droits réservés



Cheminée de l'ancien fumoir de la villa des comtes Foy.

IVR32_20226000675NUCA

Auteur de l'illustration : Thierry Lefébure

Date de prise de vue : 2020

(c) Région Hauts-de-France - Inventaire général
tous droits réservés



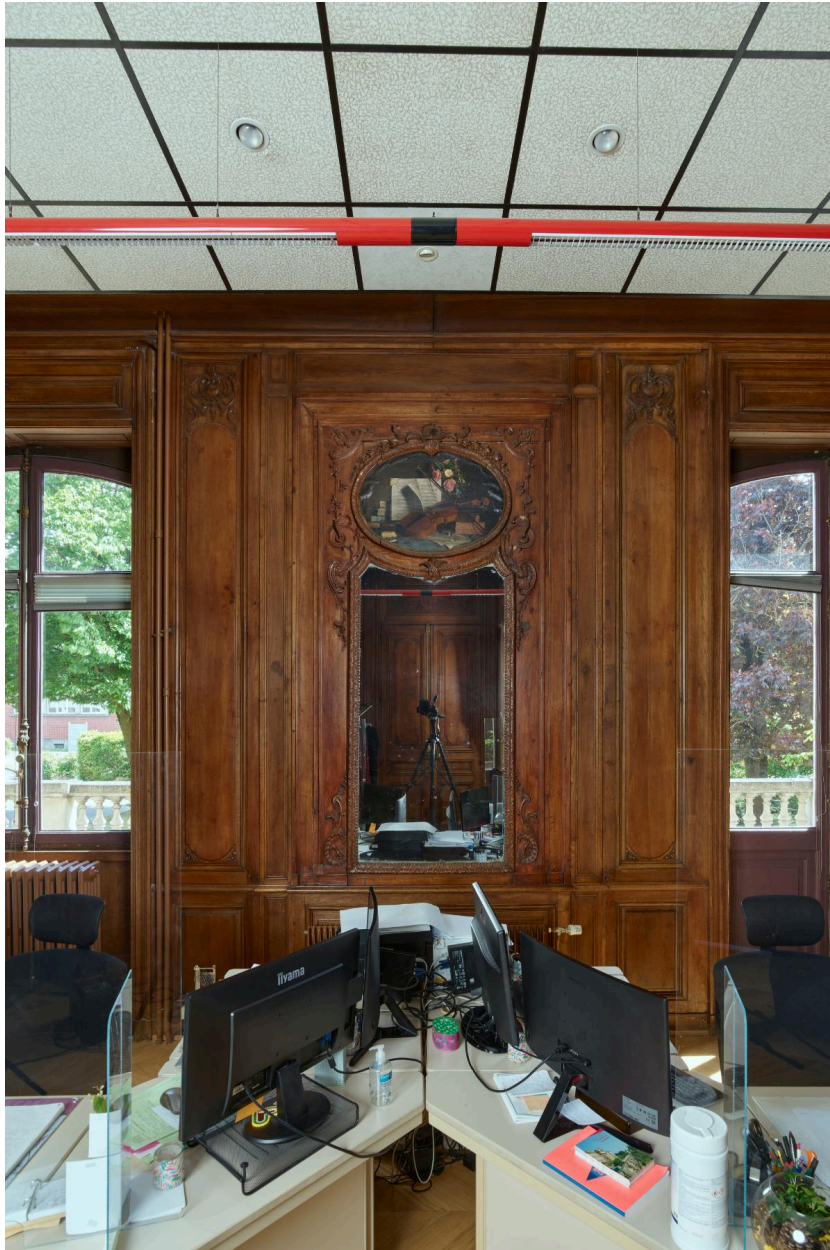
Ancien salon de musique de la villa des comtes Foy, actuel bureau du secrétariat.

IVR32_20226000673NUCA

Auteur de l'illustration : Thierry Lefébure

Date de prise de vue : 2020

(c) Région Hauts-de-France - Inventaire général
tous droits réservés



Cheminée du salon de musique de la villa des comtes Foy, actuel bureau du secrétariat.

IVR32_20226000670NUCA

Auteur de l'illustration : Thierry Lefebure

Date de prise de vue : 2020

(c) Région Hauts-de-France - Inventaire général
tous droits réservés



Trumeau de la cheminée du salon de musique de la villa des comtes Foy, actuel bureau du secrétariat.

IVR32_20226000671NUCA

Auteur de l'illustration : Thierry Lefebure

Date de prise de vue : 2020

(c) Région Hauts-de-France - Inventaire général
tous droits réservés



Nature-morte aux instruments de musiques inséré dans le trumeau de la cheminée du salon de musique de la villa des comtes Foy, actuel bureau du secrétariat.

IVR32_20226000672NUCA

Auteur de l'illustration : Thierry Lefébure

Date de prise de vue : 2020

(c) Région Hauts-de-France - Inventaire général
tous droits réservés



Hall d'entrée et grand escalier de la villa des comtes Foy.

IVR32_20226000669NUCA

Auteur de l'illustration : Thierry Lefébure

Date de prise de vue : 2020

(c) Région Hauts-de-France - Inventaire général
tous droits réservés



Grand hall et grand escalier éclairé par une "fenêtre thermale" de la villa des comtes Foy.

IVR32_20226000668NUCA

Auteur de l'illustration : Thierry Lefébure

Date de prise de vue : 2020

(c) Région Hauts-de-France - Inventaire général
tous droits réservés



Bibliothèque de la villa des comtes Foy, actuel bureau du courrier interne.

IVR32_20226000667NUCA

Auteur de l'illustration : Thierry Lefébure

Date de prise de vue : 2020

(c) Région Hauts-de-France - Inventaire général

tous droits réservés



Meuble-bibliothèque de la villa des comtes Foy, actuel casiers du bureau du courrier interne.

IVR32_20226000666NUCA

Auteur de l'illustration : Thierry Lefébure

Date de prise de vue : 2020

(c) Région Hauts-de-France - Inventaire général
tous droits réservés



Bibliothèque de la villa des comtes Foy, actuel bureau du courrier interne.

IVR32_20226000664NUCA

Auteur de l'illustration : Thierry Lefébure

Date de prise de vue : 2020

(c) Région Hauts-de-France - Inventaire général

tous droits réservés



Meuble-bibliothèque de la villa des comtes Foy, actuel casiers du bureau du courrier interne.

IVR32_20226000665NUCA

Auteur de l'illustration : Thierry Lefébure

Date de prise de vue : 2020

(c) Région Hauts-de-France - Inventaire général
tous droits réservés



Grand salon de la villa des comtes Foy, actuel bureau des professeurs.

IVR32_20226000662NUCA

Auteur de l'illustration : Thierry Lefébure

Date de prise de vue : 2020

(c) Région Hauts-de-France - Inventaire général
tous droits réservés



Grand salon de la villa des comtes Foy, actuel bureau des professeurs, éclairé par une baie thermale.

IVR32_20226000661NUCA

Auteur de l'illustration : Thierry Lefébure

Date de prise de vue : 2020

(c) Région Hauts-de-France - Inventaire général
tous droits réservés



Console dans le grand salon de la villa des comtes Foy, actuel bureau des professeurs.

IVR32_20226000663NUCA

Auteur de l'illustration : Thierry Lefébure

Date de prise de vue : 2020

(c) Région Hauts-de-France - Inventaire général
tous droits réservés



Office de la villa des comtes Foy, actuelle salle de déjeuner des professeurs.

IVR32_20226000660NUCA

Auteur de l'illustration : Thierry Lefébure

Date de prise de vue : 2020

(c) Région Hauts-de-France - Inventaire général
tous droits réservés



Petite-salle à manger de la villa des comtes Foy, actuelle salle de déjeuner des professeurs et salle de réunion.

IVR32_20226000657NUCA

Auteur de l'illustration : Thierry Lefébure

Date de prise de vue : 2020

(c) Région Hauts-de-France - Inventaire général
tous droits réservés



Hall de l'internat des filles, bâtiment B du lycée Pierre d'Ailly.

IVR32_20226000648NUCA

Auteur de l'illustration : Thierry Lefébure

Date de prise de vue : 2020

(c) Région Hauts-de-France - Inventaire général
tous droits réservés



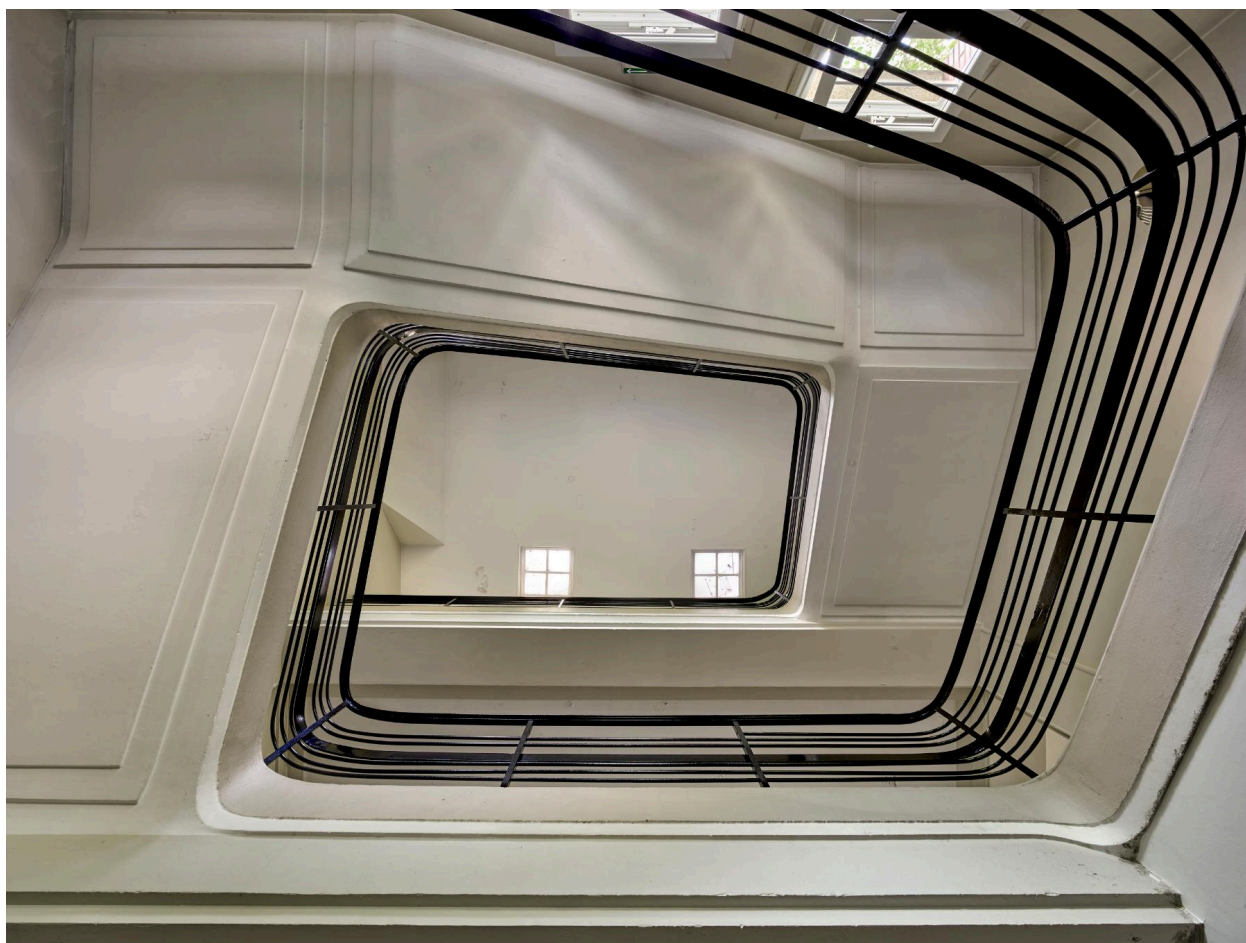
Hall de l'internat des filles, bâtiment B du lycée Pierre d'Ailly.

IVR32_20226000645NUCA

Auteur de l'illustration : Thierry Lefébure

Date de prise de vue : 2020

(c) Région Hauts-de-France - Inventaire général
tous droits réservés



Escalier de l'internant des filles, bâtiment B du lycée Pierre d'Ailly.

IVR32_20226000649NUCA

Auteur de l'illustration : Thierry Lefébure

Date de prise de vue : 2020

(c) Région Hauts-de-France - Inventaire général
tous droits réservés



Ronde de jeunes filles, gouache marouflée sur toile, dans le hall de l'internat des filles, bâtiment B du lycée Pierre d'Ailly.

IVR32_20226000647NUCA

Auteur de l'illustration : Thierry Lefébure

Date de prise de vue : 2020

(c) Région Hauts-de-France - Inventaire général
tous droits réservés



Jeunes filles jouant au ballon, gouache marouflée sur toile, dans le hall de l'internat des filles, bâtiment B du lycée Pierre d'Ailly.

IVR32_20226000646NUCA

Auteur de l'illustration : Thierry Lefébure

Date de prise de vue : 2020

(c) Région Hauts-de-France - Inventaire général
tous droits réservés



Vue générale du logis.

IVR22_20146005016NUCA

Auteur de l'illustration : Frédéric Fournis

Date de prise de vue : 2014

(c) Région Hauts-de-France - Inventaire général

reproduction soumise à autorisation du titulaire des droits d'exploitation



Bâtiments des écuries, à l'angle du boulevard Gambetta et de l'ancien chemin de Champlieu.

IVR22_20146005053NUCA

Auteur de l'illustration : Frédéric Fournis

Date de prise de vue : 2014

(c) Région Hauts-de-France - Inventaire général

reproduction soumise à autorisation du titulaire des droits d'exploitation