

Hauts-de-France, Nord
Don
Louvière (La)

Casemate 209

Références du dossier

Numéro de dossier : IA59005058

Date de l'enquête initiale : 2012

Date(s) de rédaction : 2017

Cadre de l'étude : enquête thématique régionale Les ouvrages fortifiés de la Première Guerre mondiale

Degré d'étude : étudié

Désignation

Dénomination : casemate

Appellation : 209, blockhaus

Compléments de localisation

Milieu d'implantation : isolé

Références cadastrales : 2014, AD, 16

Historique

Cette casemate fait partie des défenses allemandes de la Deûle nommées Wotan Stellung et édifiées vers 1917. Une photo aérienne britannique nous la montre, ainsi que 3 autres, adossée à l'ancien cours de la Deûle, probablement marécageux. Entre ces marécages et la Deûle canalisée, on y découvre un réseau dense de lignes barbelées. Cette casemate est quasi semblable à deux autres édifices situés à Don* et à Annœulin* : mêmes dimensions, même plan, même orientations et mêmes larges ouvertures curieusement orientée vers l'est.

Période(s) principale(s) : 1er quart 20e siècle

Description

Cette casemate, située à 400 m au sud-est du canal, se présente comme un parallépipède d'environ 8 m. sur 5, orienté au nord-ouest côté sur lequel elle n'offre aucune ouverture. Seules deux grandes embrasures biaisées sont visibles dans l'épaisseur du pignon sud-est sans qu'il soit possible toutefois d'en déterminer la destination (créneaux de fusillade et d'observation ou emplacement pour un dispositif de communications par signaux optiques ?). On pénètre dans l'édifice par un couloir traversant distribuant à l'est le poste d'observation (ou de communication) et à l'ouest ce qui ressemble à un abri à personnel précédé toutefois de deux créneaux de fusillade couvrant les abords nord et sud. La salle principale est couverte d'une voûte en berceau segmentaire réalisée à partir de tôles ondulées cintrées (toujours en place) reposant sur des pénétrations en béton. Ces derniers, ainsi que le pignon, sont percés de niches.

Éléments descriptifs

Matériau(x) du gros-oeuvre, mise en oeuvre et revêtement : béton, béton armé

Matériau(x) de couverture : béton en couverture

Étage(s) ou vaisseau(x) : en rez-de-chaussée

Type(s) de couverture : extrados de voûte

Typologies et état de conservation

Typologies : créneau de fusillade

État de conservation : désaffecté

Statut, intérêt et protection

Intérêt de l'œuvre : vestiges de guerre, à signaler

Statut de la propriété : propriété privée

Références documentaires

Documents figurés

- **Tableau d'assemblage d'Annoeulin, Provin et Bauvin, 1857** (AD Nord ; P31/176).
- **Photographie aérienne du 15/05/1918** (Imperial War Museum, Londres ; 35024).

Illustrations



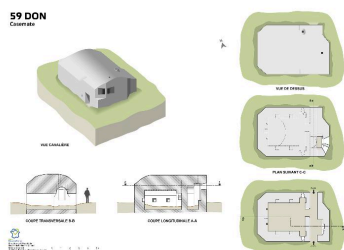
Future position de l'édifice sur l'ancien cours de la Deule (Rigole royale). Tableau d'assemblage d'Annoeulin, Provin et Bauvin, 1857
Phot. Jean-Marc Ramette
IVR32_20175901512NUCA



Position de l'édifice adossé à l'ancien cours de la Deule, probablement marécageux sur une photographie aérienne britannique du 15/05/1918. On aperçoit d'autres casemates (cercles noirs) ainsi qu'un réseau de fils barbelés à l'ouest
Phot. Jean-Marc Ramette
IVR32_20175901513NUCA



Position de l'édifice sur une photographie aérienne de 2014 (cercle rouge). Deux édifices, visibles sur la photographie de 1918, émergent du plan d'eau, (cercles noirs). Le 3e a, semble-t-il, disparu sous les remblais
Phot. Jean-Marc Ramette
IVR32_20175901514NUCA



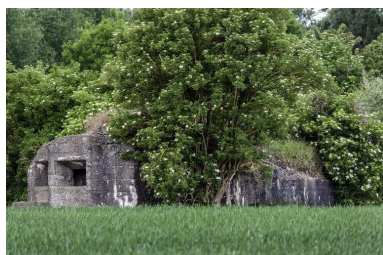
Plans, coupes d'après croquis
Dess. Eddy Stein
IVR32_20185900109NUD



Vue générale, vers le nord-ouest
Phot. Jean-Marc Ramette
IVR32_20165901161NUCA



Embrasures sur l'élévation est
Phot. Jean-Marc Ramette
IVR32_20165901163NUCA



Vue générale vers le sud-ouest
Phot. Jean-Marc Ramette
IVR32_20165901162NUCA



Vue de trois-quarts vers le nord-ouest
Phot. Pierre Thibaut
IVR31_20155902043NUCA



Vue de trois-quarts vers le sud-ouest.
Phot. Pierre Thibaut
IVR31_20155902057NUCA



Entrée nord et couloir de distribution en enfilade
Phot. Pierre Thibaut
IVR31_20155902058NUCA



Vue de trois-quarts arrière, vers le sud-est
Phot. Pierre Thibaut
IVR31_20155902059NUCA



Vue de trois-quarts arrière, vers le nord-est
Phot. Pierre Thibaut
IVR31_20155902044NUCA



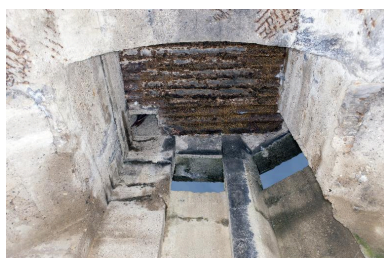
Vue de trois-quarts arrière, vers le nord-est
Phot. Pierre Thibaut
IVR31_20155902060NUCA



Depuis le couloir, vers le sud
Phot. Pierre Thibaut
IVR31_20155902051NUCA



Depuis le couloir, le poste d'observation
Phot. Pierre Thibaut
IVR31_20155902055NUCA



Le poste d'observation, en contre-plongée
Phot. Pierre Thibaut
IVR31_20155902053NUCA



Le poste d'observation, en contre-plongée
Phot. Pierre Thibaut
IVR31_20155902054NUCA



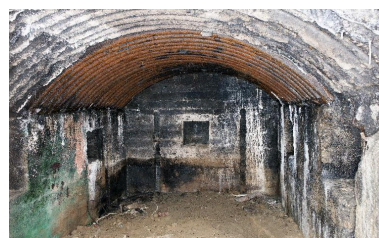
Depuis le poste d'observation, voûte perpendiculaire au couloir de distribution
Phot. Pierre Thibaut
IVR31_20155902056NUCA



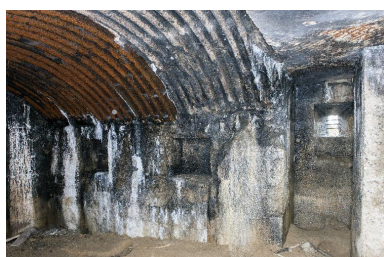
Couloir de distribution en enfilade
Phot. Pierre Thibaut
IVR31_20155902052NUCA



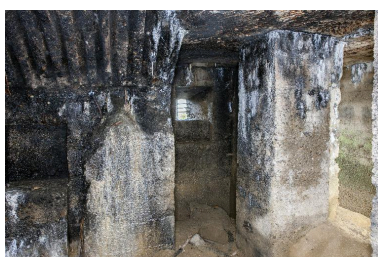
Salle principale, vers la sortie
Phot. Pierre Thibaut
IVR31_20155902050NUCA



Salle principale, vers l'ouest
Phot. Pierre Thibaut
IVR31_20155902049NUCA



Créneau de fusillade
nord et salle principale
Phot. Pierre Thibaut
IVR31_20155902047NUCA



Créneau de fusillade
nord vers le couloir
Phot. Pierre Thibaut
IVR31_20155902046NUCA



Créneau de fusillade
nord, depuis le couloir
Phot. Pierre Thibaut
IVR31_20155902045NUCA



Créneau de fusillade
sud et salle principale
Phot. Pierre Thibaut
IVR31_20155902048NUCA

Dossiers liés

Est partie constituante de : Ligne fortifiée dite Wotan Stellung (IA59005106) Nord-Pas-de-Calais, Nord, Santes

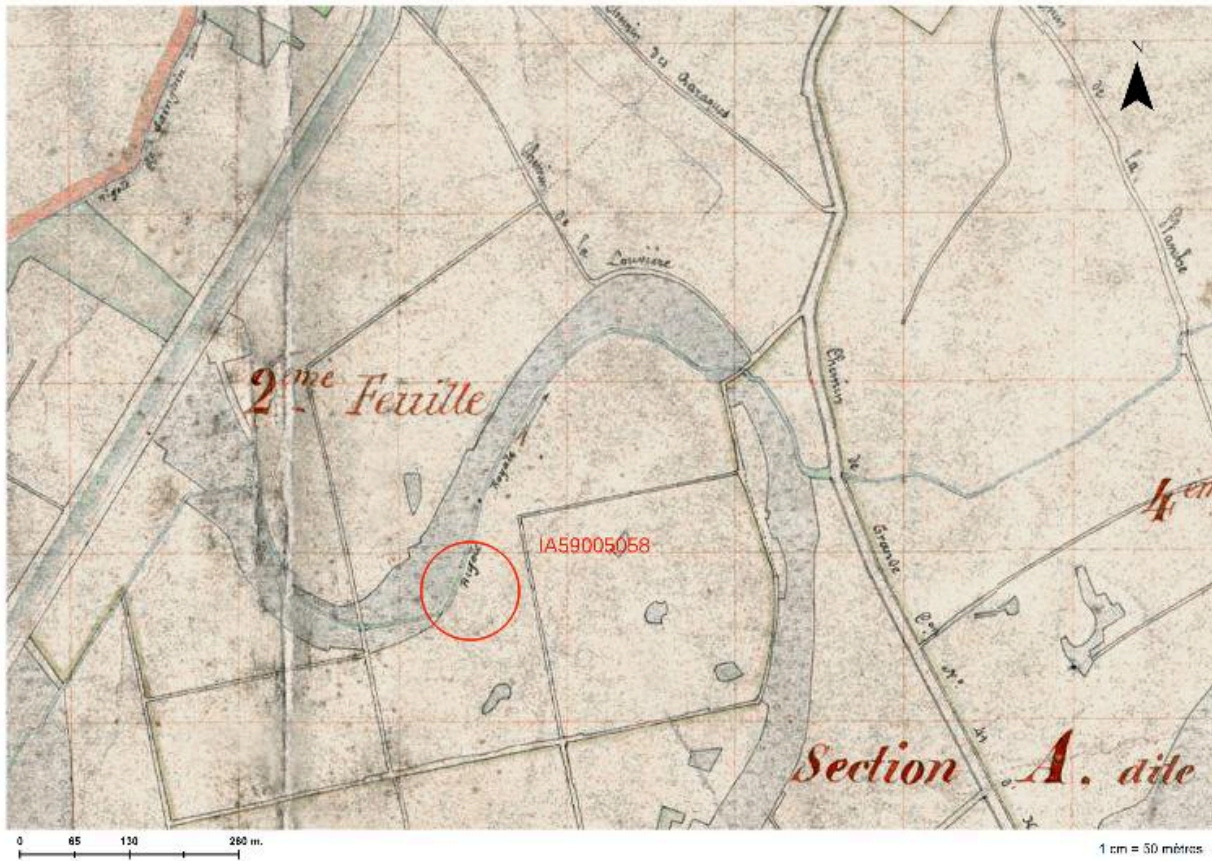
Dossiers de synthèse :

Les ouvrages fortifiés de la première guerre mondiale : le Champ de bataille des Weppes - dossier de présentation (IA59005044)

Oeuvre(s) contenue(s) :

Auteur(s) du dossier : Jean-Marc Ramette

Copyright(s) : (c) Région Hauts-de-France - Inventaire général



Future position de l'édifice sur l'ancien cours de la Deûle (Rigole royale). Tableau d'assemblage d'Annœulin, Provin et Bauvin,1857

Référence du document reproduit :

- **Tableau d'assemblage d'Annœulin, Provin et Bauvin,1857** (AD Nord ; P31/176).

IVR32_20175901512NUCA

Auteur de l'illustration : Jean-Marc Ramette

(c) Région Hauts-de-France - Inventaire général ; (c) Département du Nord - Archives départementales
reproduction soumise à autorisation du titulaire des droits d'exploitation



Position de l'édifice adossé à l'ancien cours de la Deule, probablement marécageux sur une photographie aérienne britannique du 15/05/1918. On aperçoit d'autres casemates (cercles noirs) ainsi qu'un réseau de fils barbelés à l'ouest

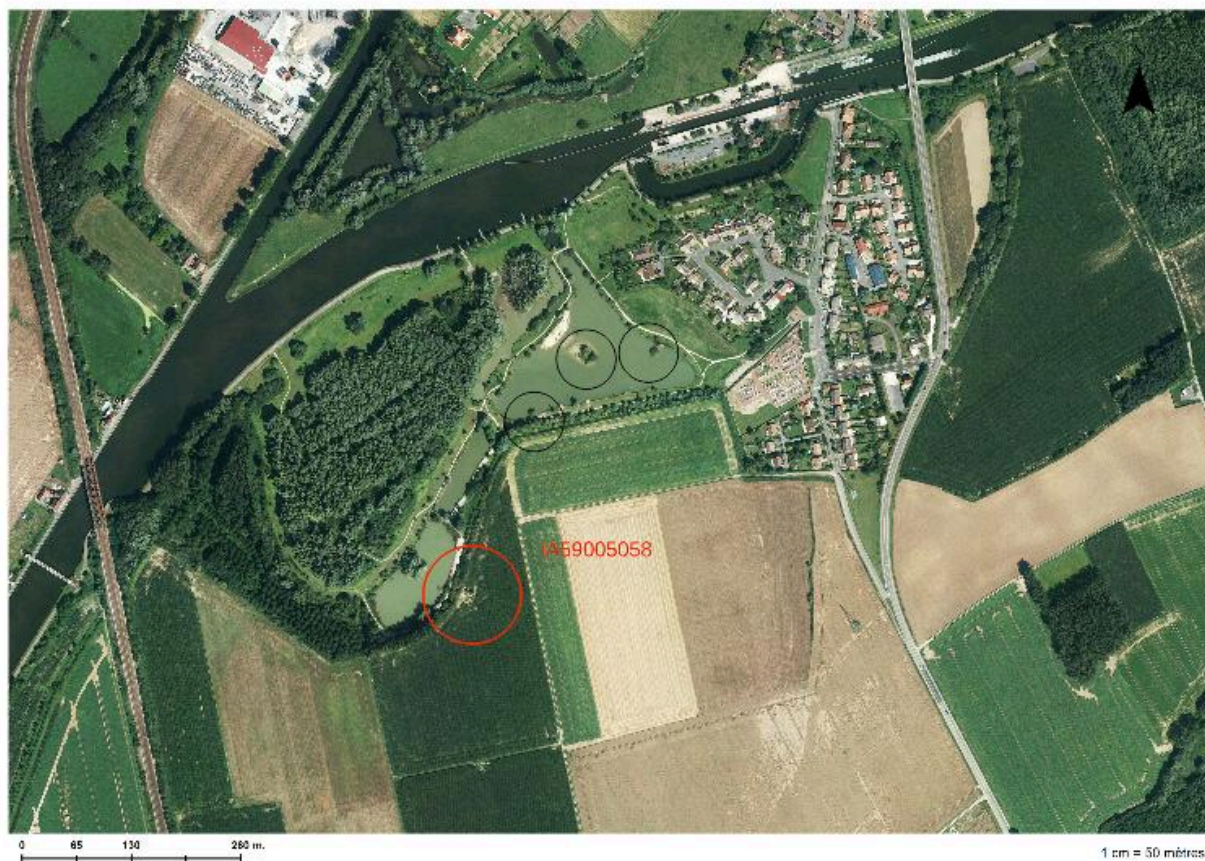
Référence du document reproduit :

- **Photographie aérienne du 15/05/1918** (Imperial War Museum, Londres ; 35024).

IVR32_20175901513NUCA

Auteur de l'illustration : Jean-Marc Ramette

(c) Imperial War Museum, London, United-Kingdom ; (c) Région Hauts-de-France - Inventaire général
reproduction soumise à autorisation du titulaire des droits d'exploitation



Position de l'édifice sur une photographie aérienne de 2014 (cercle rouge). Deux édifices, visibles sur la photographie de 1918, émergent du plan d'eau, (cercles noirs). Le 3^e a, semble-t-il, disparu sous les remblais

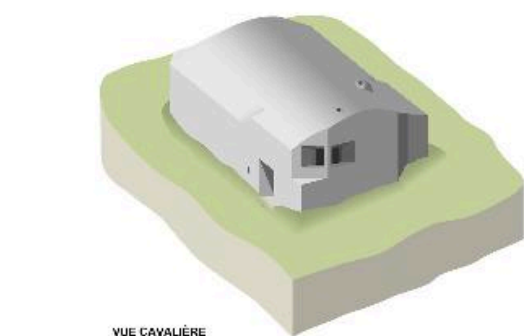
IVR32_20175901514NUCA

Auteur de l'illustration : Jean-Marc Ramette

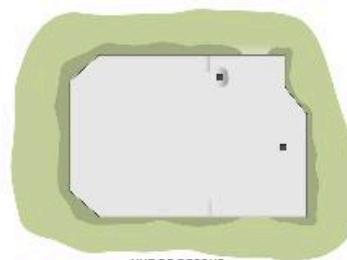
(c) IGN ; (c) Région Hauts-de-France - Inventaire général

reproduction soumise à autorisation du titulaire des droits d'exploitation

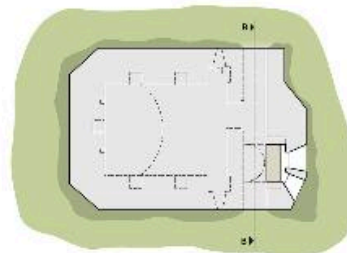
59 DON Casemate



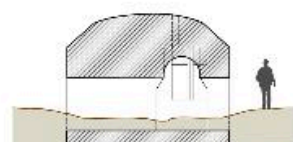
VUE CAVALIÈRE



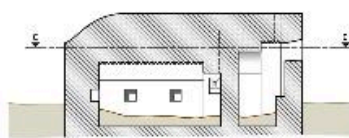
VUE DE DESSUS



PLAN SUIVANT C-C



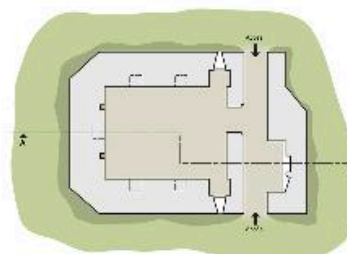
COUPE TRANSVERSALE B-B



COUPE LONGITUDINALE A-A



Logo of the Region Hauts-de-France, including text: Région Hauts-de-France, Direction Régionale de l'Archéologie, 10 rue de la République, 59000 Lille.



PLAN

Plans, coupes d'après croquis

IVR32_20185900109NUD

Auteur de l'illustration : Eddy Stein

(c) Région Hauts-de-France - Inventaire général

reproduction soumise à autorisation du titulaire des droits d'exploitation



Vue générale, vers le nord-ouest

IVR32_20165901161NUCA

Auteur de l'illustration : Jean-Marc Ramette

(c) Région Hauts-de-France - Inventaire général

reproduction soumise à autorisation du titulaire des droits d'exploitation



Embrasures sur l'élévation est

IVR32_20165901163NUCA

Auteur de l'illustration : Jean-Marc Ramette

(c) Région Hauts-de-France - Inventaire général

reproduction soumise à autorisation du titulaire des droits d'exploitation



Vue générale vers le sud-ouest

IVR32_20165901162NUCA

Auteur de l'illustration : Jean-Marc Ramette

(c) Région Hauts-de-France - Inventaire général

reproduction soumise à autorisation du titulaire des droits d'exploitation



Vue de trois-quarts vers le nord-ouest

IVR31_20155902043NUCA

Auteur de l'illustration : Pierre Thibaut

(c) Région Hauts-de-France - Inventaire général

reproduction soumise à autorisation du titulaire des droits d'exploitation



Vue de trois-quarts vers le sud-ouest.

IVR31_20155902057NUCA

Auteur de l'illustration : Pierre Thibaut

(c) Région Hauts-de-France - Inventaire général

reproduction soumise à autorisation du titulaire des droits d'exploitation



Entrée nord et couloir de distribution en enfilade

IVR31_20155902058NUCA

Auteur de l'illustration : Pierre Thibaut

(c) Région Hauts-de-France - Inventaire général

reproduction soumise à autorisation du titulaire des droits d'exploitation



Vue de trois-quarts arrière, vers le sud-est

IVR31_20155902059NUCA

Auteur de l'illustration : Pierre Thibaut

(c) Région Hauts-de-France - Inventaire général

reproduction soumise à autorisation du titulaire des droits d'exploitation



Vue de trois-quarts arrière, vers le nord-est

IVR31_20155902044NUCA

Auteur de l'illustration : Pierre Thibaut

(c) Région Hauts-de-France - Inventaire général

reproduction soumise à autorisation du titulaire des droits d'exploitation



Vue de trois-quarts arrière, vers le nord-est

IVR31_20155902060NUCA

Auteur de l'illustration : Pierre Thibaut

(c) Région Hauts-de-France - Inventaire général

reproduction soumise à autorisation du titulaire des droits d'exploitation



Depuis le couloir, vers le sud

IVR31_20155902051NUCA

Auteur de l'illustration : Pierre Thibaut

(c) Région Hauts-de-France - Inventaire général

reproduction soumise à autorisation du titulaire des droits d'exploitation



Depuis le couloir, le poste d'observation

IVR31_20155902055NUCA

Auteur de l'illustration : Pierre Thibaut

(c) Région Hauts-de-France - Inventaire général

reproduction soumise à autorisation du titulaire des droits d'exploitation



Le poste d'observation, en contre-plongée

IVR31_20155902053NUCA

Auteur de l'illustration : Pierre Thibaut

(c) Région Hauts-de-France - Inventaire général

reproduction soumise à autorisation du titulaire des droits d'exploitation



Le poste d'observation, en contre-plongée

IVR31_20155902054NUCA

Auteur de l'illustration : Pierre Thibaut

(c) Région Hauts-de-France - Inventaire général
reproduction soumise à autorisation du titulaire des droits d'exploitation



Depuis le poste d'observation, voûte perpendiculaire au couloir de distribution

IVR31_20155902056NUCA

Auteur de l'illustration : Pierre Thibaut

(c) Région Hauts-de-France - Inventaire général

reproduction soumise à autorisation du titulaire des droits d'exploitation



Couloir de distribution en enfilade

IVR31_20155902052NUCA

Auteur de l'illustration : Pierre Thibaut

(c) Région Hauts-de-France - Inventaire général

reproduction soumise à autorisation du titulaire des droits d'exploitation



Salle principale, vers la sortie

IVR31_20155902050NUCA

Auteur de l'illustration : Pierre Thibaut

(c) Région Hauts-de-France - Inventaire général

reproduction soumise à autorisation du titulaire des droits d'exploitation



Salle principale, vers l'ouest

IVR31_20155902049NUCA

Auteur de l'illustration : Pierre Thibaut

(c) Région Hauts-de-France - Inventaire général

reproduction soumise à autorisation du titulaire des droits d'exploitation



Créneau de fusillade nord et salle principale

IVR31_20155902047NUCA

Auteur de l'illustration : Pierre Thibaut

(c) Région Hauts-de-France - Inventaire général

reproduction soumise à autorisation du titulaire des droits d'exploitation



Créneau de fusillade nord vers le couloir

IVR31_20155902046NUCA

Auteur de l'illustration : Pierre Thibaut

(c) Région Hauts-de-France - Inventaire général

reproduction soumise à autorisation du titulaire des droits d'exploitation



Créneau de fusillade nord, depuis le couloir

IVR31_20155902045NUCA

Auteur de l'illustration : Pierre Thibaut

(c) Région Hauts-de-France - Inventaire général

reproduction soumise à autorisation du titulaire des droits d'exploitation



Créneau de fusillade sud et salle principale

IVR31_20155902048NUCA

Auteur de l'illustration : Pierre Thibaut

(c) Région Hauts-de-France - Inventaire général

reproduction soumise à autorisation du titulaire des droits d'exploitation