

Hauts-de-France, Somme
Fressenneville
rue Jean-Baptiste-Clément

Ancienne fonderie Couillet-Legay

Références du dossier

Numéro de dossier : IA80010268

Date de l'enquête initiale : 1988

Date(s) de rédaction : 1990, 2012

Cadre de l'étude : patrimoine industriel Somme, inventaire topographique Vimeu industriel

Degré d'étude : recensé

Désignation

Dénomination : fonderie

Appellation : Couillet-Legay, Couillet-Petit

Compléments de localisation

Milieu d'implantation : en village

Références cadastrales : 1983, AC, 369

Historique

Fabrique de cadenas et de serrures Couillet-Legay, attestée vers 1930. L'entreprise passe sous la raison sociale Couillet-Petit, après la seconde guerre mondiale ; elle est spécialisée dans la fabrication de coffrets métalliques et de boîtes d'outillage (1983), de coffrets, de boîtes de métal et de serrurerie (1985).

Effectifs : 1962 : 20 à 50 salariés. 1983 : 35 salariés. 1985 : 40 salariés.

Période(s) principale(s) : 2e quart 20e siècle, 3e quart 20e siècle, 4e quart 20e siècle

Description

Éléments descriptifs

Matériau(x) du gros-oeuvre, mise en oeuvre et revêtement : brique enduit

Matériau(x) de couverture : ardoise

Étage(s) ou vaisseau(x) : 2 étages carrés

Type(s) de couverture : toit à longs pans, pignon couvert ; shed

Typologies et état de conservation

État de conservation : remanié

Statut, intérêt et protection

Statut de la propriété : propriété privée

Illustrations



Vue aérienne de la fonderie
Couillet-Legay en 1988.
Phot. Phot'R
IVR22_19888001655P



Vue du logement et des
bureaux de la fonderie, en 1990.
Phot. Francis Dubuc
IVR22_19908000050Z



Vue depuis la rue Jean-
Baptiste-Clément, en 1990.
Phot. Francis Dubuc
IVR22_19908000051Z



Vue depuis la rue Jean-
Baptiste-Clément, en 1990.
Phot. Francis Dubuc
IVR22_19908000049Z

Dossiers liés

Dossiers de synthèse :

Le patrimoine industriel de la Somme (IA80000968)

Les fonderies du Vimeu industriel (IA80010010)

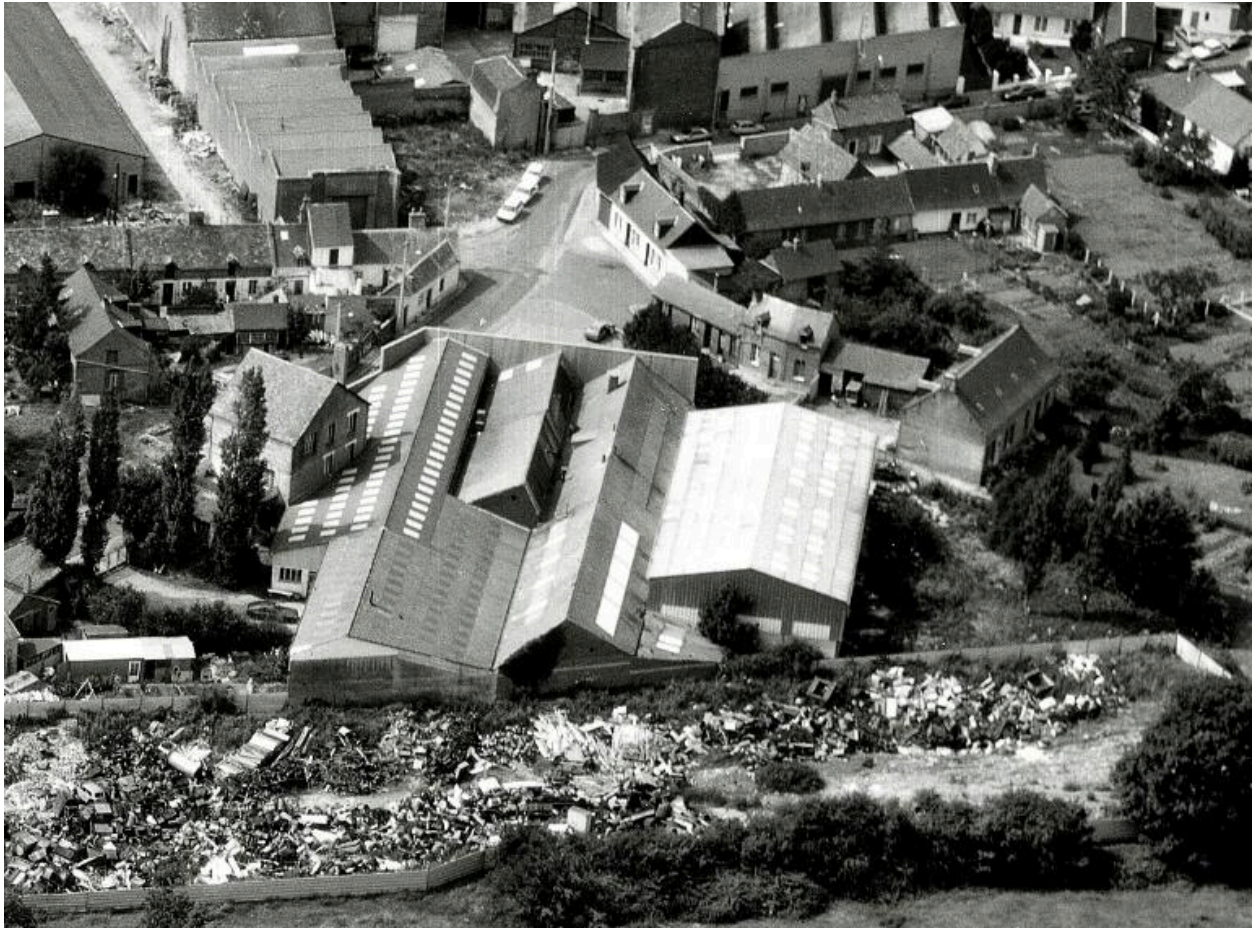
Oeuvre(s) contenue(s) :

Oeuvre(s) en rapport :

Le village de Fressenneville (IA80010011) Hauts-de-France, Somme, Fressenneville

Auteur(s) du dossier : Benoît Dufournier

Copyright(s) : (c) Région Hauts-de-France - Inventaire général



Vue aérienne de la fonderie Couillet-Legay en 1988.

IVR22_19888001655P

Auteur de l'illustration : Phot'R

(c) Ministère de la culture - Inventaire général ; (c) AGIR-Pic
reproduction soumise à autorisation du titulaire des droits d'exploitation

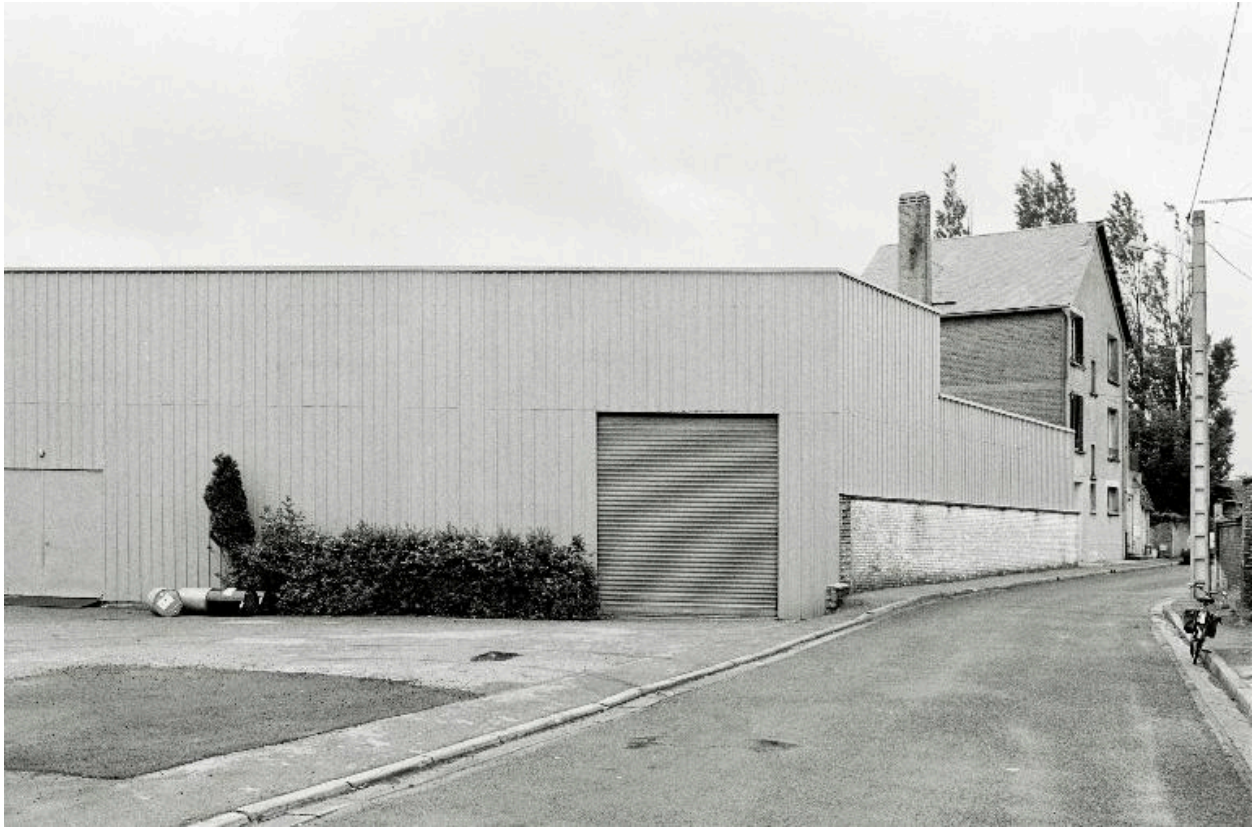


Vue du logement et des bureaux de la fonderie, en 1990.

IVR22_19908000050Z

Auteur de l'illustration : Francis Dubuc

(c) Ministère de la culture - Inventaire général ; (c) AGIR-Pic
reproduction soumise à autorisation du titulaire des droits d'exploitation



Vue depuis la rue Jean-Baptiste-Clément, en 1990.

IVR22_19908000051Z

Auteur de l'illustration : Francis Dubuc

(c) Ministère de la culture - Inventaire général ; (c) AGIR-Pic
reproduction soumise à autorisation du titulaire des droits d'exploitation



Vue depuis la rue Jean-Baptiste-Clément, en 1990.

IVR22_19908000049Z

Auteur de l'illustration : Francis Dubuc

(c) Ministère de la culture - Inventaire général ; (c) AGIR-Pic
reproduction soumise à autorisation du titulaire des droits d'exploitation