

Hauts-de-France, Pas-de-Calais
Outreau
rue Edouard Vaillant, rue Roger Salengro

Usine métallurgique dite Aciéries Paris Outreau (détruit)

Références du dossier

Numéro de dossier : IA00050710
Date de l'enquête initiale : 1986
Date(s) de rédaction : 1987
Cadre de l'étude : inventaire topographique canton d'Outreau
Degré d'étude : étudié

Désignation

Dénomination : usine métallurgique
Appellation : Aciéries Paris Outreau
Parties constituantes non étudiées : atelier de fabrication, cheminée d'usine, monument aux morts, entrepôt industriel, tour de réfrigération, bureau, transformateur, logement, usine à gaz, four industriel

Compléments de localisation

Milieu d'implantation : en ville
Références cadastrales : 1974, XE, 7

Historique

Début de l'activité en 1857. Production de ferro-manganèse en 1906. Modernisation des bâtiments en 1910. Hauteur des bâtiments augmentée en même temps que l'activité. Installation des fours Martin en 1920-1921. Four électrique en 1923. Démolition des hauts fourneaux commencée en 1978. Production de mobilier urbain (catalogue).
Période(s) principale(s) : 2e moitié 19e siècle, limite 19e siècle 20e siècle

Description

Machines.

Éléments descriptifs

Matériau(x) du gros-oeuvre, mise en oeuvre et revêtement : brique ; métal
Énergies : énergie thermique ; énergie électrique ; produite sur place ; achetée

Typologies et état de conservation

État de conservation : détruit après inventaire

Statut, intérêt et protection

Ce dossier est republié en 2026 suite à la numérisation des photographies ; il n'a pas fait l'objet d'une mise à jour de ses contenus.

Statut de la propriété : propriété d'une personne morale

Présentation

Les aciéries et fonderies de Paris-Outreau (extrait tiré de l'ouvrage Architecture en Boulonnais. Richesses des cantons de Samer et Outreau publié en 1981 par la Commission régionale d'Inventaire du Nord-Pas de Calais)

Elles constituent après les cimenteries le deuxième pôle industriel du canton de Samer, si l'on excepte bien sûr les activités contemporaines mais récentes de la ville de Samer, notamment la fabrique de crayons Baignol et Farjon et l'usine de tubes. Dans son rapport annuel de 1856, l'ingénieur des mines annonce que " de nouveaux gisements de minerai de fer ont été découverts assez récemment dans le Boulonnais...". On a constaté que les plateaux situés au sud de Boulogne sur Outreau, Saint-Etienne-au-Mont, vierges encore de toute attaque, présentaient des ressources considérables et l'exploitation a été entreprise sans retard. La Société anonyme des Forges et Fonderies de Montataire sollicita immédiatement l'autorisation d'élever quatre hauts-fourneaux à Outreau, à proximité de la station de chemin de fer de Pont-de-Briques. En fait, trois hauts-fourneaux seulement furent construits, qui traitaient les minerais récemment trouvés dans la région.

En 1862, une fonderie de fonte moulée fut installée ; son activité alla croissant jusqu'en 1869, où la production atteignit plus de 32.000 tonnes. La guerre de 1870-1871 fit baisser cette production qui remonta les années suivantes pour atteindre 43.500 tonnes en 1882. La concurrence d'autres usines situées dans d'autres régions (possédant des gisements de minerais plus riches ou meilleur marché) devait amener progressivement l'arrêt de l'industrie de la fonte dans la région de Boulogne, où le dernier haut-fourneau fut arrêté en 1887.

Ce n'est que dix ans après qu'un groupe industriel dirigé par un ingénieur éminent, M.Robert, reprit dans une période de prospérité générale l'exploitation de l'usine d'Outreau, en substituant au minerai local le minerai importé (en particulier d'Espagne) et en créant une activité nouvelle sous la forme d'une fonderie d'acier. Celle-ci fut équipée de convertisseurs à soufflage latéral type Robert, créés et mis au point une dizaine d'années auparavant. C'est ce type de convertisseur qui devait pendant un quart de siècle être le seul appareil de production d'acier des fonderies de la Société à Paris, à la Plaine-Saint-Denis et à Outreau. En 1900, elle occupait 220 ouvriers.

La société des Aciéries de Paris et d'Outreau a été créée en 1902 pour l'exploitation des usines d'Outreau et de la fonderie d'acier située rue Oberkampf à Paris. En 1906, le Président Tissot racheta un haut-fourneau de Saint-Louis près de Marseille et l'installa à Outreau. C'est depuis cette époque que l'on fait du ferro-manganèse dans la région boulonnaise (alors 60 tonnes par jour). Pendant la Grande Guerre, les usines de la société vont concourir à l'effort de guerre de la nation. Le conflit terminé, un programme de modernisation est entrepris. La fonderie de la rue Oberkampf est arrêté dès 1918 et remplacée par l'usine de Saint-Denis qui poursuivra son exploitation jusqu'en juillet 1974. Une puissante aciérie de moulage est bâtie sur des terrains longeant les voies du garage d'Outreau de la Compagnie des Chemins de Fer du Nord. Citons quelques dates : en 1920-1921 : installation des fours Martin de 35 tonnes ; en 1923 : celle du premier four électrique. Après la grande crise des années 1930, l'Acierie de moulage modernisée participera avec dynamisme à l'effort de production pour la Défense Nationale : cloches de la ligne Maginot, tourelles et éléments de char. En mai 1940, c'est l'invasion : les hauts-fourneaux s'arrêtent jusqu'en 1945. L'Acierie de moulage poursuivra son activité réduite jusqu'à l'arrêt total après le bombardement du 2 juin 1944.

Pendant trente ans, de 1944 à 1974, la société a été dirigé par le Président Henri Noual qui a d'abord remis en marche les installations en partie détruite par la guerre, et évité une décision d'arrêt de la sidérurgie dans la région boulonnaise par les autorités du Plan. Pendant sa longue carrière, il a réalisé des programmes considérables de modernisation et d'investissement qui ont permis de donner à la société une dimension internationale dans la production du ferro-manganèse. C'est à lui que nous devons la création des usines n°2 et n°3 construites dans le port de Boulogne, les équipements nouveaux de l'Acierie de moulage, la prise de contrôle par A.P.O des Aciéries d'Hirson, de l'usine de Noisy-le-Sec, des Fonderies et Aciéries de Provence et de Doernen. Touchées par la crise mondiale, les Aciéries de Paris et Outreau ont dû arrêter les hauts-fourneaux d'Outreau fin 1977, dont la démolition, commencée en 1978, se poursuit encore actuellement. Fin 1978, les usines 2 et 3 (hauts-fourneaux du port) sont repris par la S.F.P.O et l'Acierie de moulage par la F.A.O qui passe dans le groupe Pompey.

Cette activité eut une répercussion considérable sur le développement des communes d'Outreau et de Saint-Etienne-du-Mont. À proximité des premières carrières, sur le plateau de Saint-Etienne-au-Mont, s'élevèrent des habitations ouvrières qui aujourd'hui subsistent à l'écart de l'agglomération, au lieu-dit Escault. Sur la commune d'Equihen, au lieu-dit le Mouton-Blanc, se trouve une maison qui d'après la tradition orale était à l'origine un poste de douane avant de devenir un café placé sur le trajet des ouvriers ; lequel après l'arrêt de l'extraction du minerai fut converti en ferme. Un important habitat ouvrier ainsi que des logements de cadre s'étira en bordure de la route de Saint-Etienne-au-Mont à Outreau. Après la seconde Guerre Mondiale, le château de la Cachaine fut même racheté par les A.P.O. et transformé en logements sociaux, de même qu'une grande demeure bourgeoise toute proche du château d'Audisques.

Le développement urbain de la commune de Saint-Etienne-au-Mont fut encore accentué par l'installation de la zone industrielle des bords de la Liane, au point que la ferme de Cachaine (datant du 18e siècle) se trouve depuis quelques années encerclée par des lotissements et un ensemble scolaire."

Références documentaires

Bibliographie

- **FRANCE. INVENTAIRE GÉNÉRAL DES MONUMENTS ET DES RICHESSES ARTISTIQUES DE LA FRANCE. COMMISSION RÉGIONALE NORD-PAS-DE-CALAIS. Boulogne-sur-Mer, la cathédrale et basilique Notre-Dame, Pas-de-Calais. Réd. Claudie Boissé ; fotogr. Philippe Dapvril, Jean-Michel Périn. [Lille] : Association Christophe Dieudonné, 1988. (Images du patrimoine ; 56). FRANCE. MINISTÈRE DE LA CULTURE. COMMISSION RÉGIONALE D'INVENTAIRE NORD-PAS-DE-CALAIS. Architectures en Boulonnais. Richesses des cantons de Samer et Outreau. [Montreuil-sur-Mer] : Commission départementale des Monuments historiques, 1981. (Catalogue Inventaire général n°100). p.126-130**

Liens web

- Dossier d'origine numérisé avec les références documentaires associées. [consulté le 13/05/2026] : <http://www2.culture.gouv.fr/documentation/memoire/HTML/IVR31/IA00050710/INDEX.HTM>

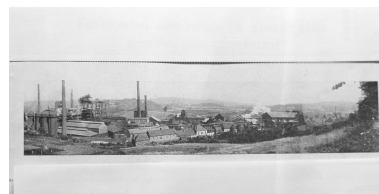
Illustrations



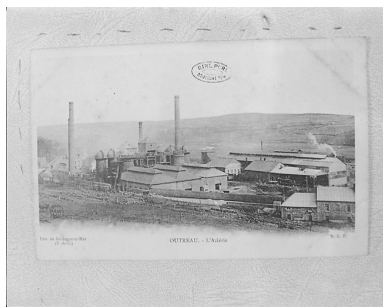
Vue générale aérienne vers l'est avant destruction (cliché collection privée).
Phot. Jean-Michel Périn
IVR31_19856200723XB



Vue panoramique (cliché collection privée).
Phot. Caudroit Philippe
IVR31_19806201820XB



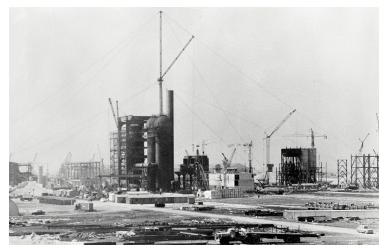
Vue générale vers l'est (carte postale) (collection privée).
Phot. Philippe Caudroit
IVR31_19816202835XB



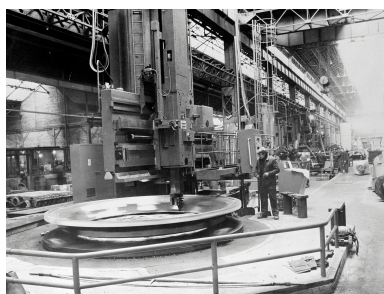
Vue générale vers le nord (carte postale). B.C. Boulogne-sur-Mer (photothèque).
Phot. Jean-Michel Périn
IVR31_19856200521XB



Vue générale vers le nord avant destruction (cliché collection privée).
Phot. Jean-Michel Périn
IVR31_19816202826XB



En cours de construction (cliché collection privée).
Phot. Jean-Michel Périn
IVR31_19816202823X



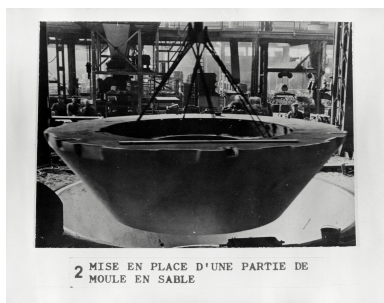
Atelier de mécanique, tour vertical (cliché collection privée).
Phot. Caudroit Philippe
IVR31_19816202822X



Monument aux morts
(cliché collection privée).
Phot. Caudroit Philippe
IVR31_19816202824X

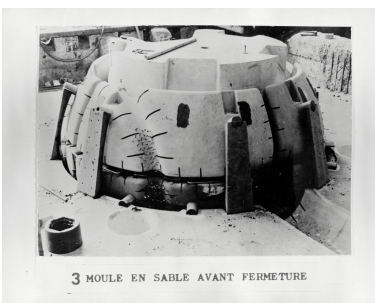


1 CLOCHE DE GUEULARD DE HAUT-FOURNEAU
Production (gueulard de haut fourneau) (cliché collection privée).
Phot. Caudroit Philippe
IVR31_19816202827X



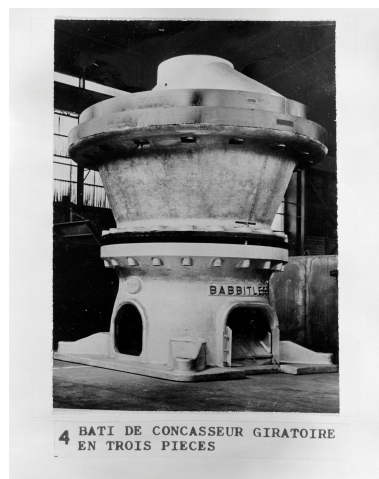
2 MISE EN PLACE D'UNE PARTIE DE MOULE EN SABLE

Production (moule)
(cliché collection privée).
Phot. Caudroit Philippe
IVR31_19816202757X



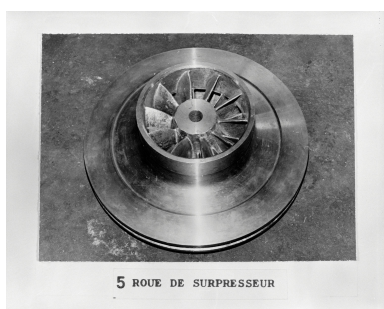
3 MOULE EN SABLE AVANT FERMETURE

Production (moule)
(cliché collection privée).
Phot. Caudroit Philippe
IVR31_19816202756X



4 BATI DE CONCASSEUR GIRATOIRE EN TROIS PIECES

Production (concasneur)
(cliché collection privée).
Phot. Caudroit Philippe
IVR31_19816202752X



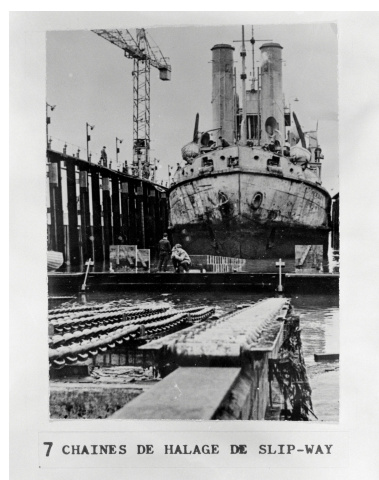
5 ROUE DE SURPRESSEUR

Production (surpresseur)
(collection privée).
Phot. Caudroit Philippe
IVR31_19816202758X



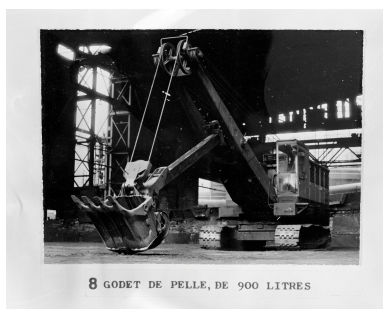
9 BOGIE DE WAGON DE MARCHANDISES

Bogie de wagon.
Phot. Caudroit Philippe
IVR31_19816202754X

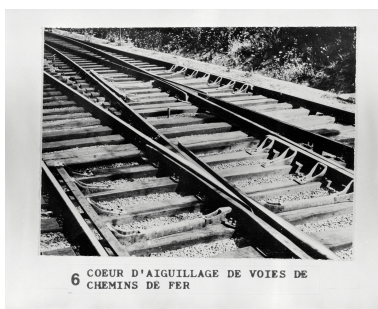


7 CHAINES DE HALAGE DE SLIP-WAY

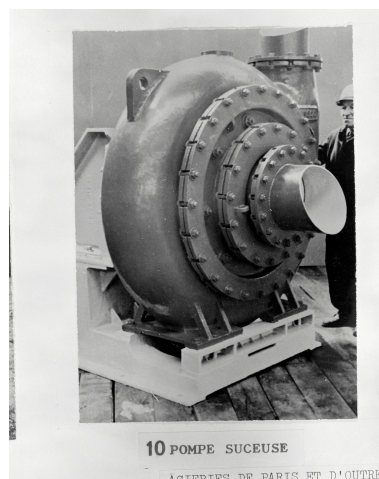
Production (chaînes de halage)
(cliché collection privée).
Phot. Caudroit Philippe
IVR31_19816202828X



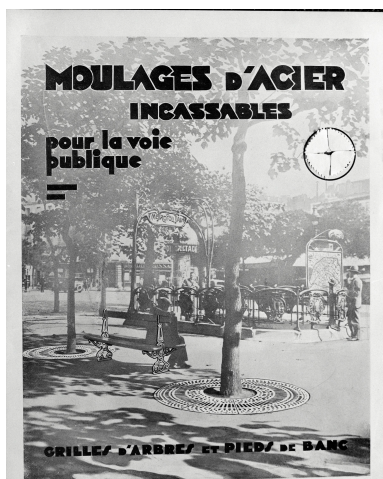
Production (godet de pelle)
(cliché collection privée).
Phot. Caudroit Philippe
IVR31_19816202759X



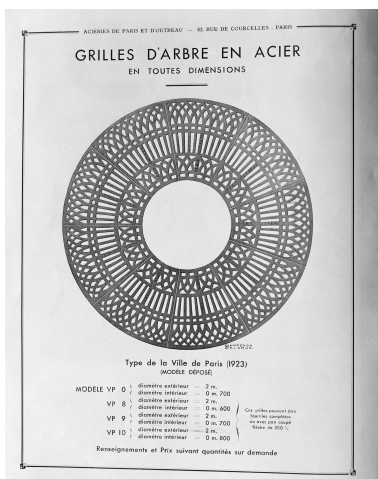
Coeur d'aiguillage.
Phot. Caudroit Philippe
IVR31_19816202755X



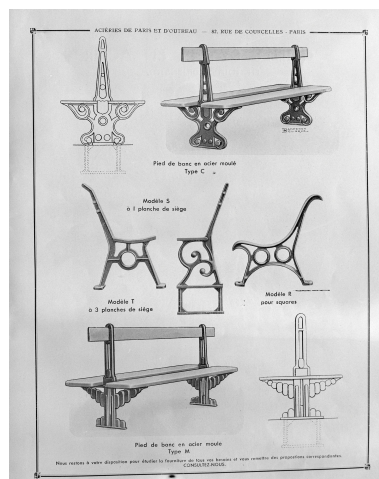
Production (pompe suceuse)
(cliché collection privée).
Phot. Caudroit Philippe
IVR31_19816202753X



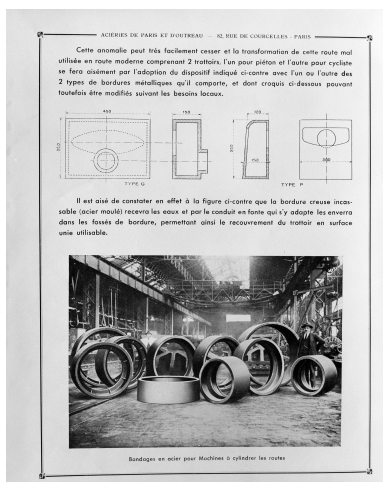
Catalogue (Frontispice)
(collection privée).
Phot. Caudroit Philippe
IVR31_19816202760X



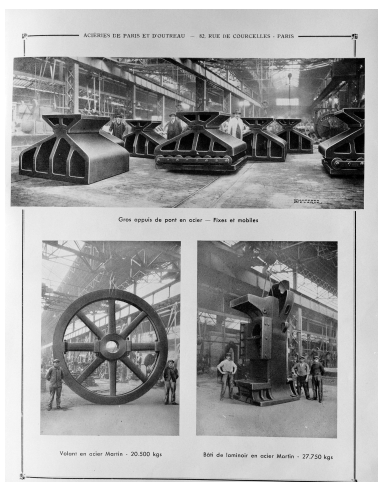
Catalogue (grille d'arbre)
(collection privée).
Phot. Philippe Caudroit
IVR31_19816202834X



Catalogue (bancs) (collection privée).
Phot. Philippe Caudroit
IVR31_19816202833X



Catalogue (bandages)
(collection privée).
Phot. Caudroit Philippe
IVR31_19816202761X



Catalogue (pont, laminoir, volant, détails) (collection privée).
Phot. Caudroit Philippe
IVR31_19816202762X



Vue générale de la liane en 1981.
Phot. Caudroit Philippe
IVR31_19816202809X



Vue d'ensemble (magasin général, réfrigérant, portique, cheminée d'usine, élévateur).
Phot. Philippe Caudroit
IVR31_19816202847X



Vue d'ensemble (élévateur façade nord, cheminée d'usine, portique).
Phot. Philippe Caudroit
IVR31_19816202845X



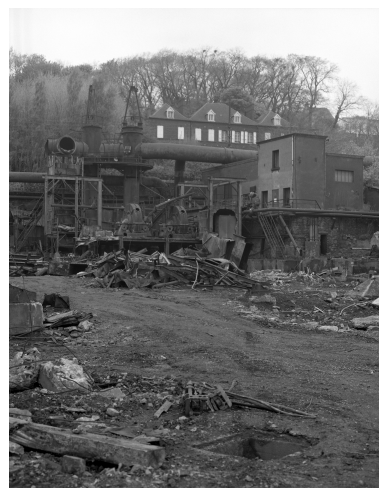
Vue d'ensemble nord
(chaudronnerie, portique, élévateur, cheminée d'usine).
Phot. Philippe Caudroit
IVR31_19816202846X



Vue d'ensemble (magasin général, réfrigérant, turbos, redresseurs).
Phot. Caudroit Philippe
IVR31_19816202734X



Vue d'ensemble (élévateur façade sud, conduites, portiques).
Phot. Caudroit Philippe
IVR31_19816202812X



Vue d'ensemble (brûleur, désintégrateur, transfo, bureau, épuration, maison des cadres).
Phot. Caudroit Philippe
IVR31_19816202737X



Vue d'ensemble (élévateur, cheminée d'usine, outillage).
Phot. Caudroit Philippe



Vue d'ensemble (turbos, redresseur, réfectoire, conduite, salle de coulée).
Phot. Caudroit Philippe
IVR31_19816202813X



Cheminée d'usine, vue générale.
Phot. Caudroit Philippe

IVR31_19816202810X



Centrale à gaz : façade sur cour.
Phot. Caudroit Philippe
IVR31_19816202763X

IVR31_19816202730X



Elévateur, façade nord.
Phot. Caudroit Philippe
IVR31_19816202732X



Elévateur, façade sud.
Phot. Caudroit Philippe
IVR31_19816202764X



Chaudronnerie.
Phot. Philippe Caudroit
IVR31_19816202850X



Station de surpression : pignon.
Phot. Philippe Caudroit
IVR31_19816202852X



Brûleur : façade sur cour.
Phot. Caudroit Philippe
IVR31_19816202731X



Compresseur, redresseur : façade sud.
Phot. Caudroit Philippe
IVR31_19816202738X



Portique : vue générale.
Phot. Caudroit Philippe
IVR31_19816202735X



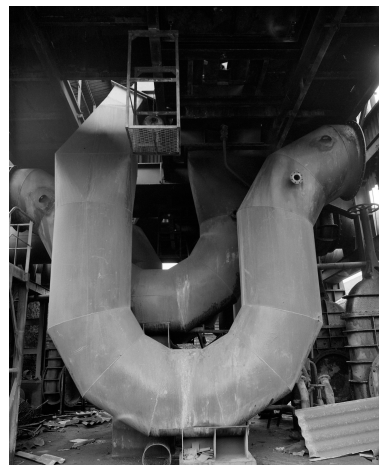
Portique assemblage : détail.
Phot. Caudroit Philippe
IVR31_19816202765X



Cheminée d'usine,
partie basse : détail.
Phot. Caudroit Philippe
IVR31_19816202739X



Cheminée d'usine,
partie médiane : détail.
Phot. Caudroit Philippe
IVR31_19816202733X



Station de surpression,
tuyauterie : détail.
Phot. Caudroit Philippe
IVR31_19816202769X

Dossiers liés

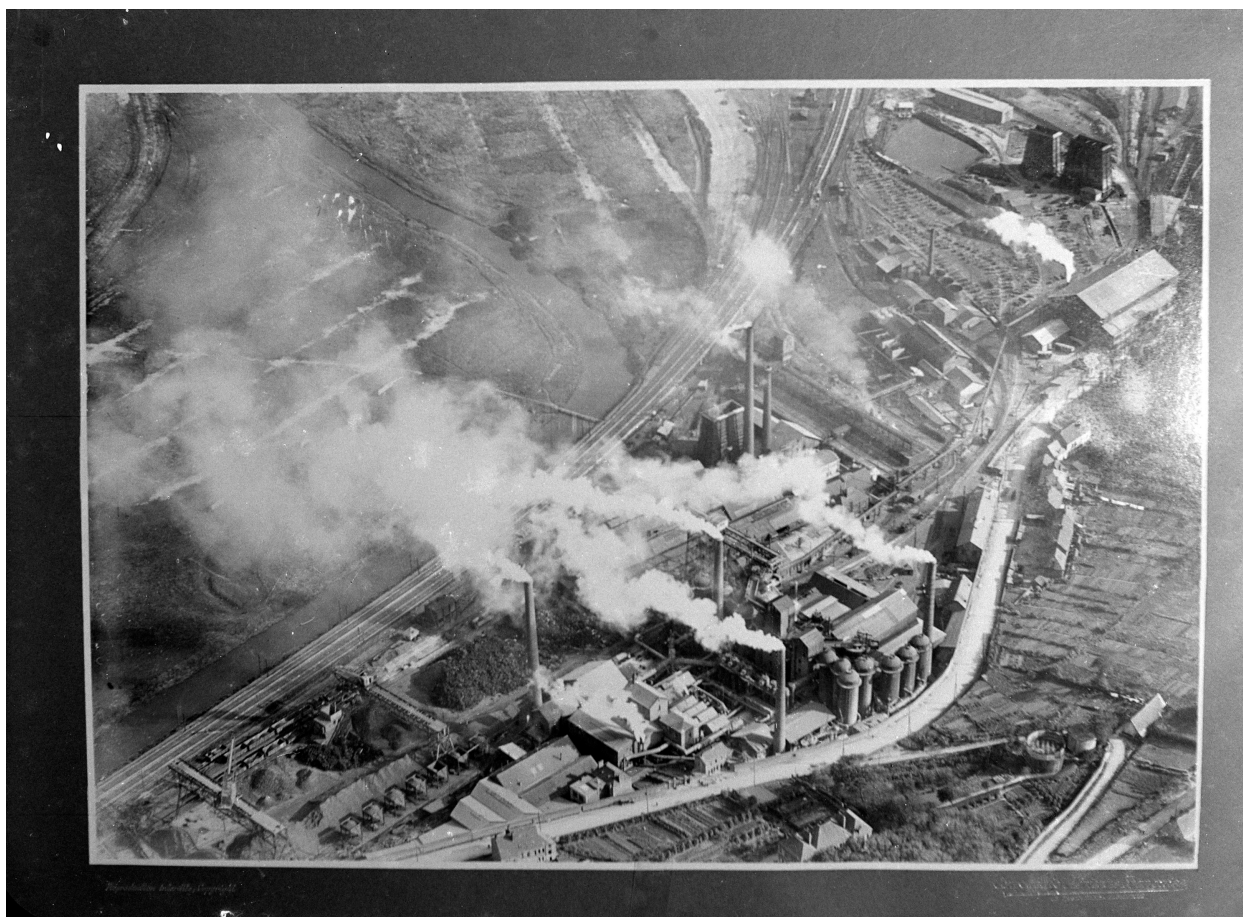
Dossiers de synthèse :

Présentation de la commune d'Outreau (IA00050773) Hauts-de-France, Pas-de-Calais, Outreau

Oeuvre(s) contenue(s) :

Auteur(s) du dossier : Pierre Boissé

Copyright(s) : (c) Région Hauts-de-France - Inventaire général



Vue générale aérienne vers l'est avant destruction (cliché collection privée).

IVR31_19856200723XB

Auteur de l'illustration : Jean-Michel Périn

Date de prise de vue : 1985

(c) Région Hauts-de-France - Inventaire général

reproduction soumise à autorisation du titulaire des droits d'exploitation



Vue panoramique (cliché collection privée).

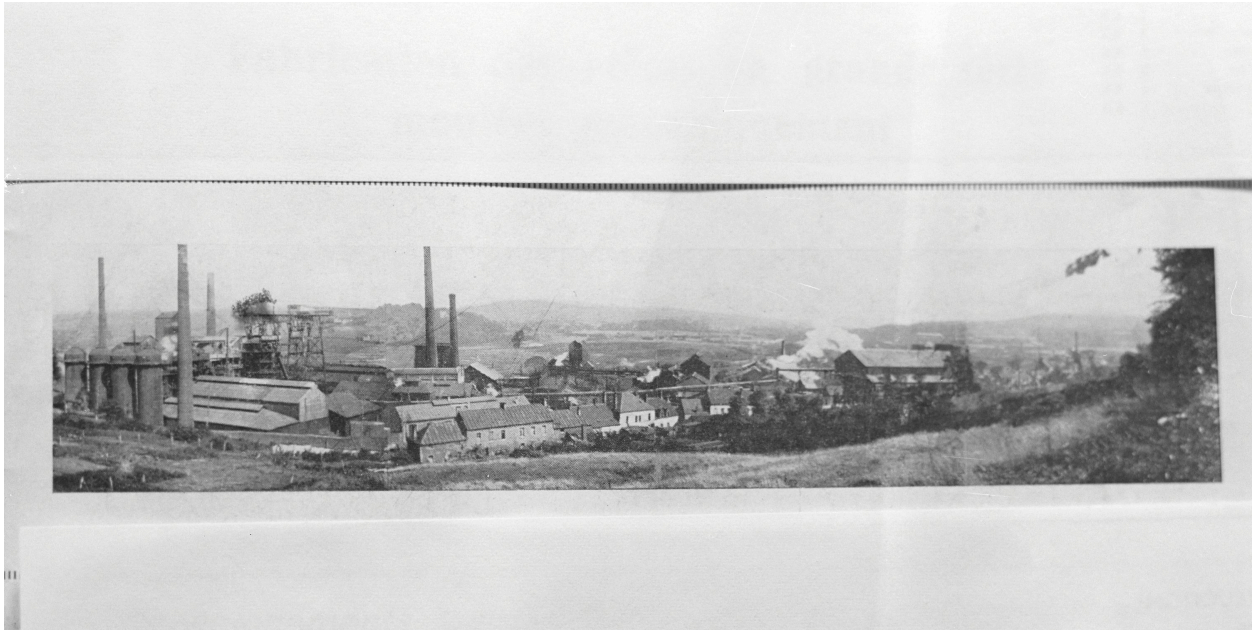
IVR31_19806201820XB

Auteur de l'illustration : Caudroit Philippe

Date de prise de vue : 1980

(c) Région Hauts-de-France - Inventaire général

reproduction soumise à autorisation du titulaire des droits d'exploitation



Vue générale vers l'est (carte postale) (collection privée).

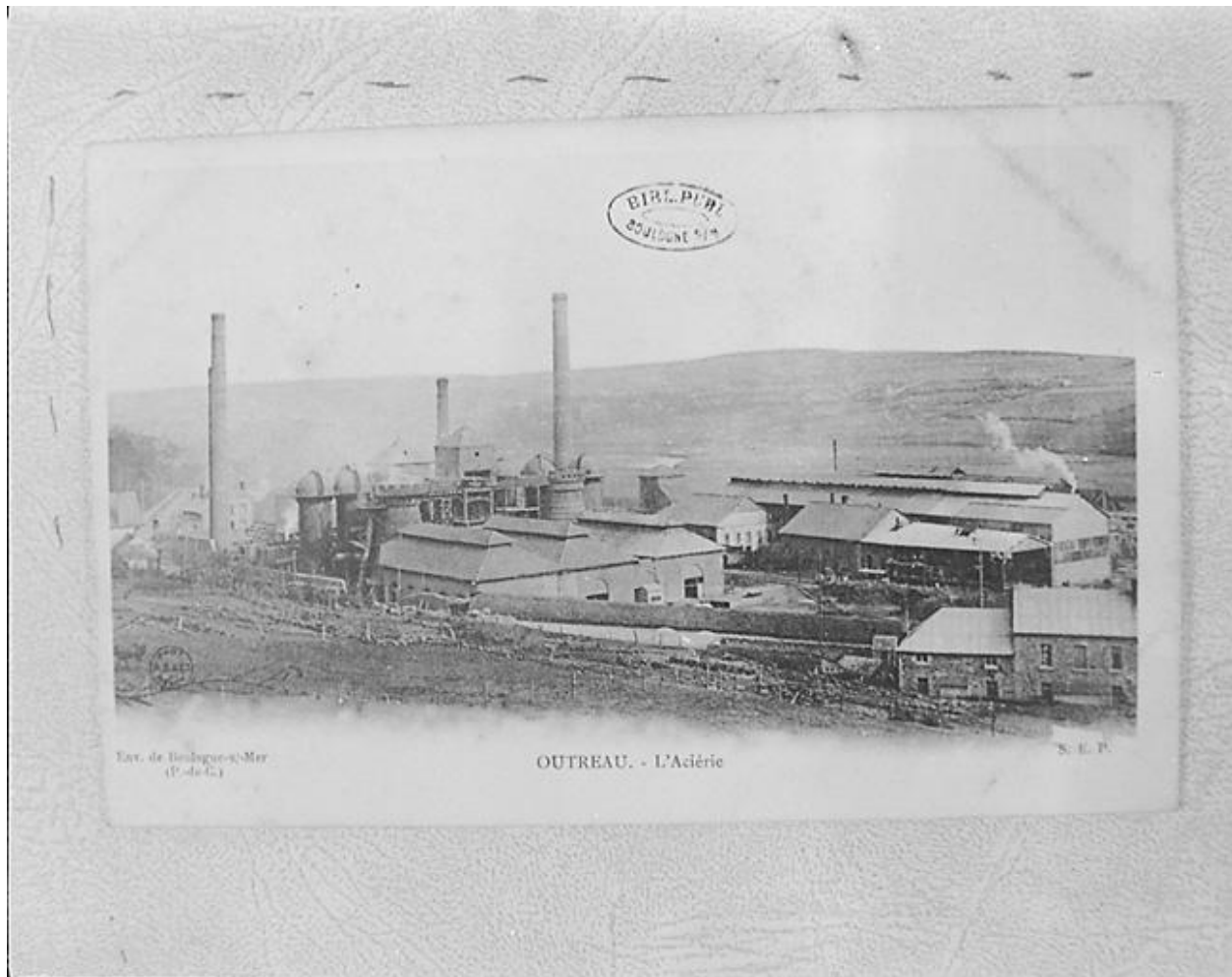
IVR31_19816202835XB

Auteur de l'illustration : Philippe Caudroit

Date de prise de vue : 1981

(c) Région Hauts-de-France - Inventaire général

reproduction soumise à autorisation du titulaire des droits d'exploitation



Vue générale vers le nord (carte postale). B.C. Boulogne-sur-Mer (photothèque).

IVR31_19856200521XB

Auteur de l'illustration : Jean-Michel Périn

Date de prise de vue : 1985

(c) Région Hauts-de-France - Inventaire général

reproduction soumise à autorisation du titulaire des droits d'exploitation



Vue générale vers le nord avant destruction (cliché collection privée).

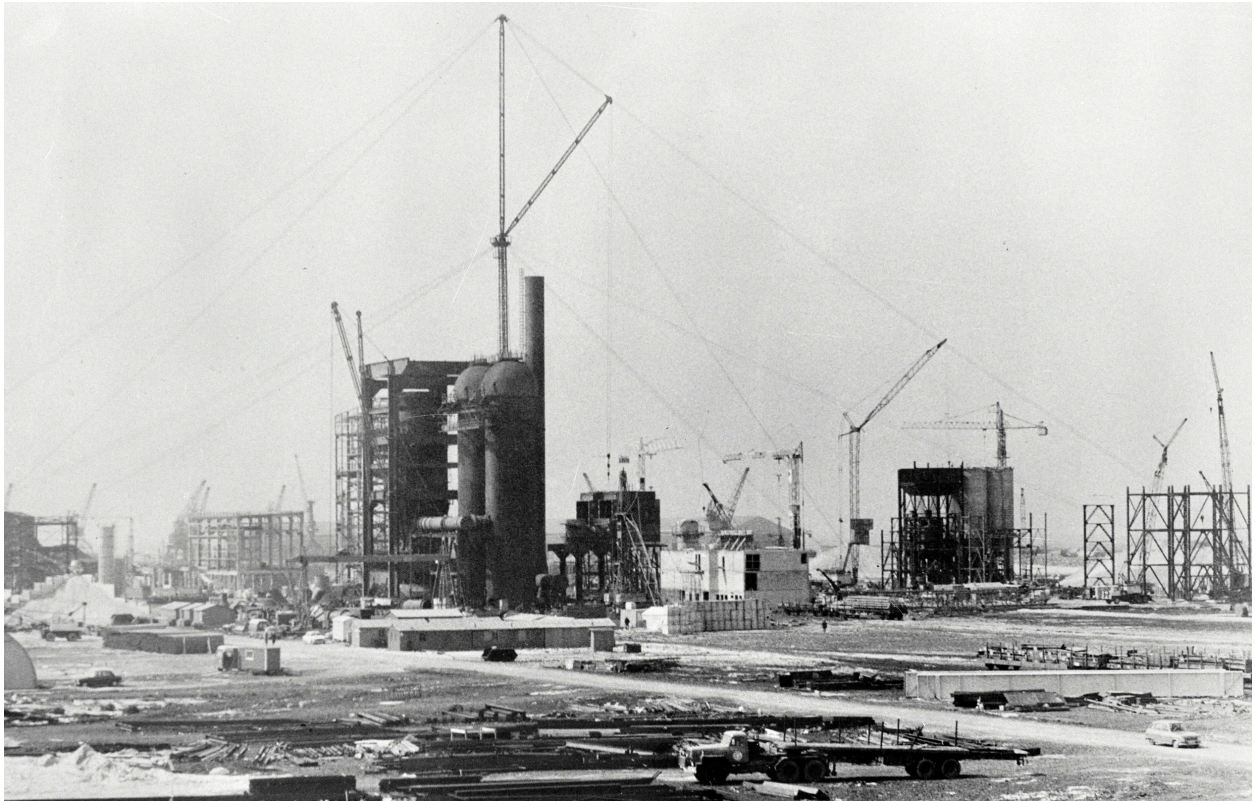
IVR31_19816202826XB

Auteur de l'illustration : Jean-Michel Périn

Date de prise de vue : 1981

(c) Région Hauts-de-France - Inventaire général

reproduction soumise à autorisation du titulaire des droits d'exploitation



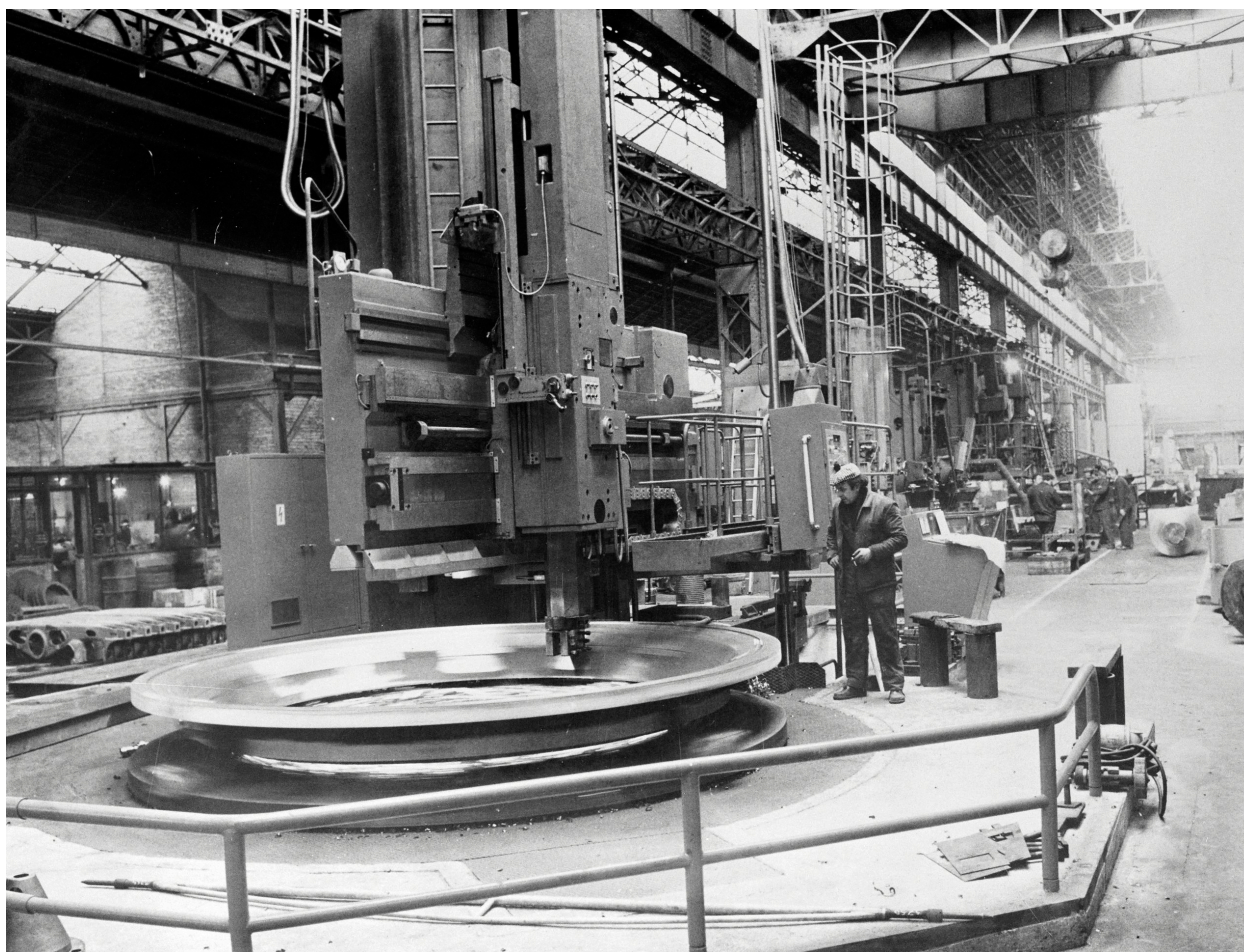
En cours de construction (cliché collection privée).

IVR31_19816202823X

Auteur de l'illustration : Jean-Michel Périn

Date de prise de vue : 1981

(c) Région Hauts-de-France - Inventaire général
reproduction soumise à autorisation du titulaire des droits d'exploitation



Atelier de mécanique, tour vertical (cliché collection privée).

IVR31_19816202822X

Auteur de l'illustration : Caudroit Philippe

Date de prise de vue : 1981

(c) Région Hauts-de-France - Inventaire général

reproduction soumise à autorisation du titulaire des droits d'exploitation



Monument aux morts (cliché collection privée).

IVR31_19816202824X

Auteur de l'illustration : Caudroit Philippe

Date de prise de vue : 1981

(c) Région Hauts-de-France - Inventaire général

reproduction soumise à autorisation du titulaire des droits d'exploitation



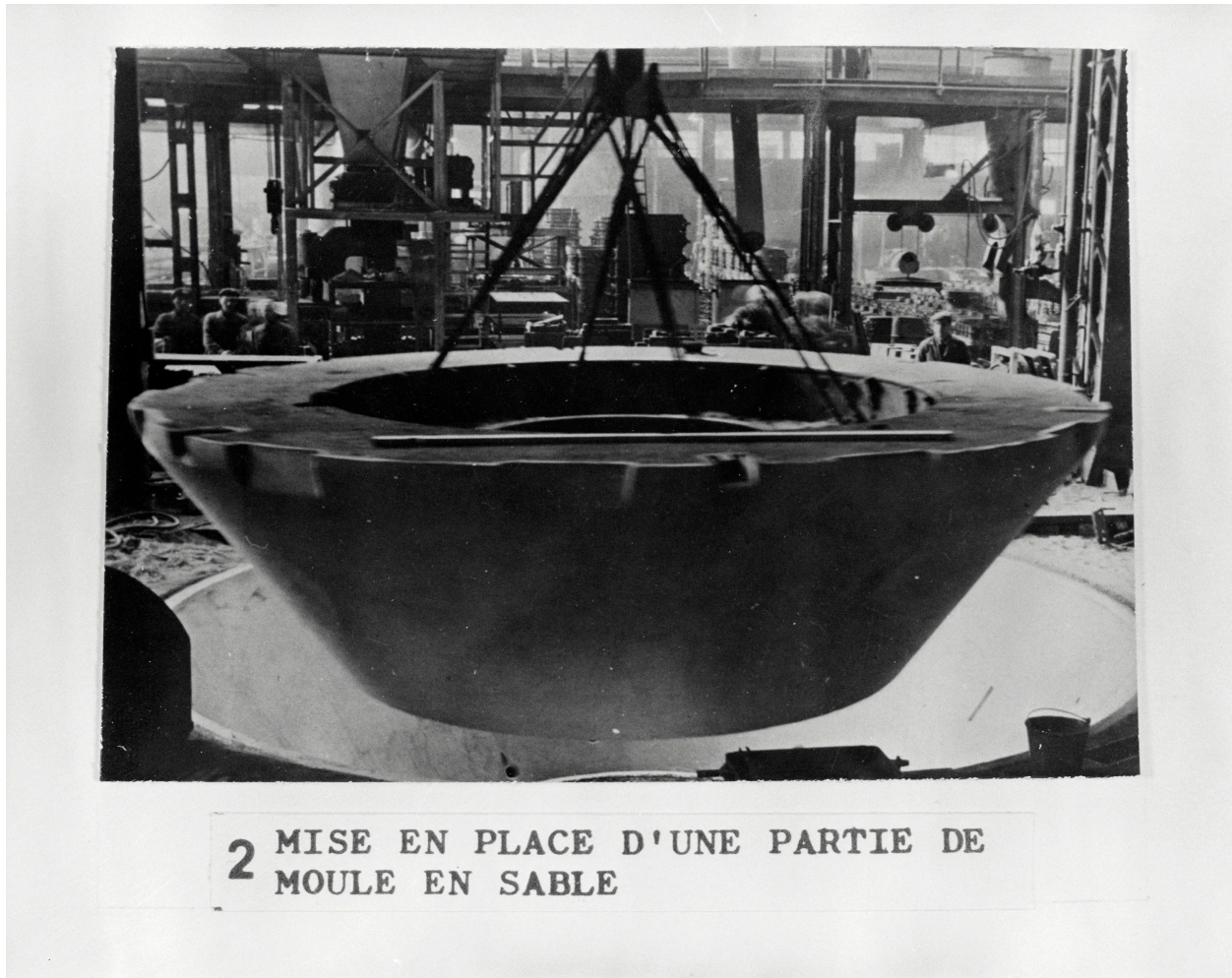
Production (gueulard de haut fourneau) (cliché collection privée).

IVR31_19816202827X

Auteur de l'illustration : Caudroit Philippe

Date de prise de vue : 1981

(c) Région Hauts-de-France - Inventaire général
reproduction soumise à autorisation du titulaire des droits d'exploitation



Production (moule) (cliché collection privée).

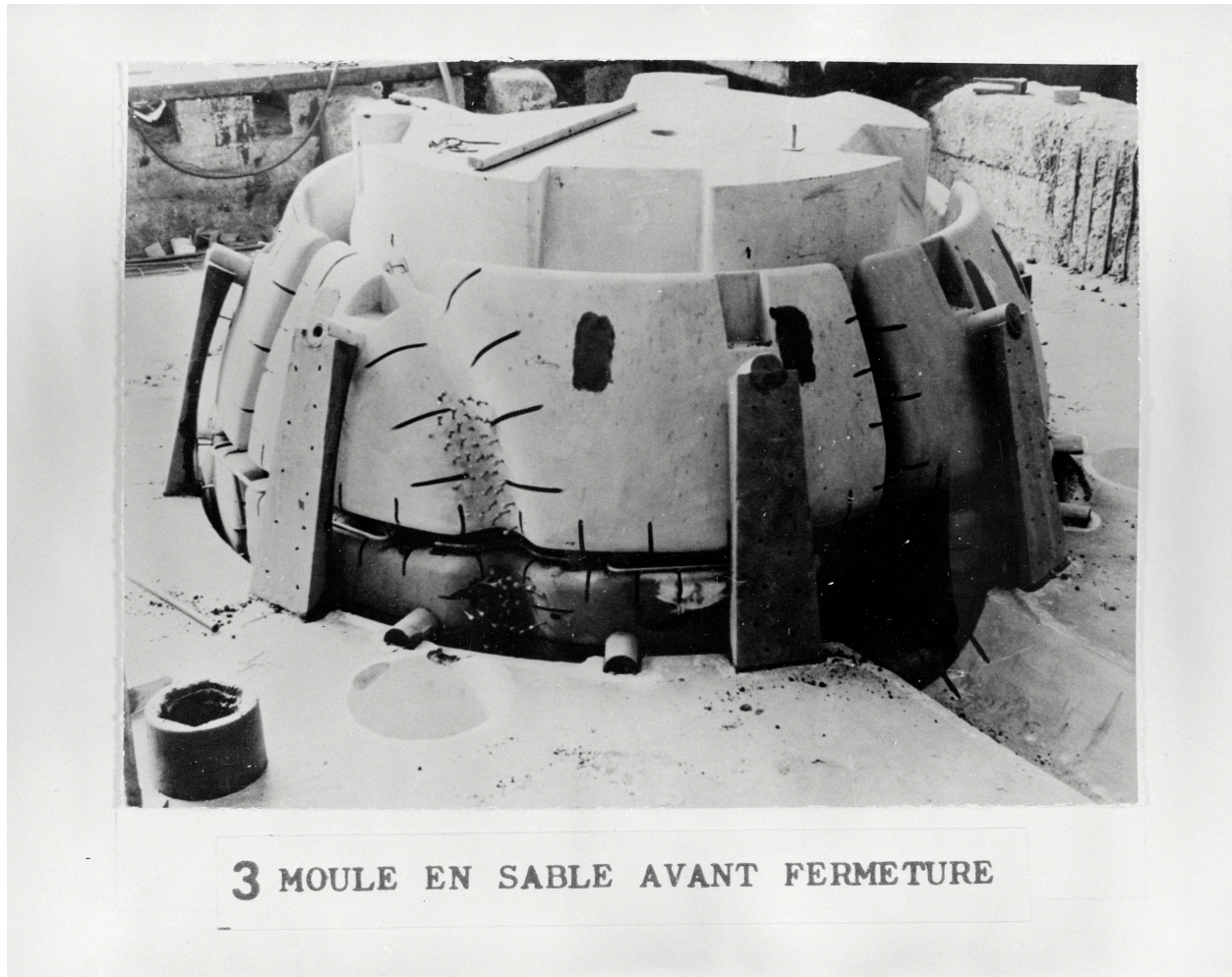
IVR31_19816202757X

Auteur de l'illustration : Caudroit Philippe

Date de prise de vue : 1981

(c) Région Hauts-de-France - Inventaire général

reproduction soumise à autorisation du titulaire des droits d'exploitation



Production (moule) (cliché collection privée).

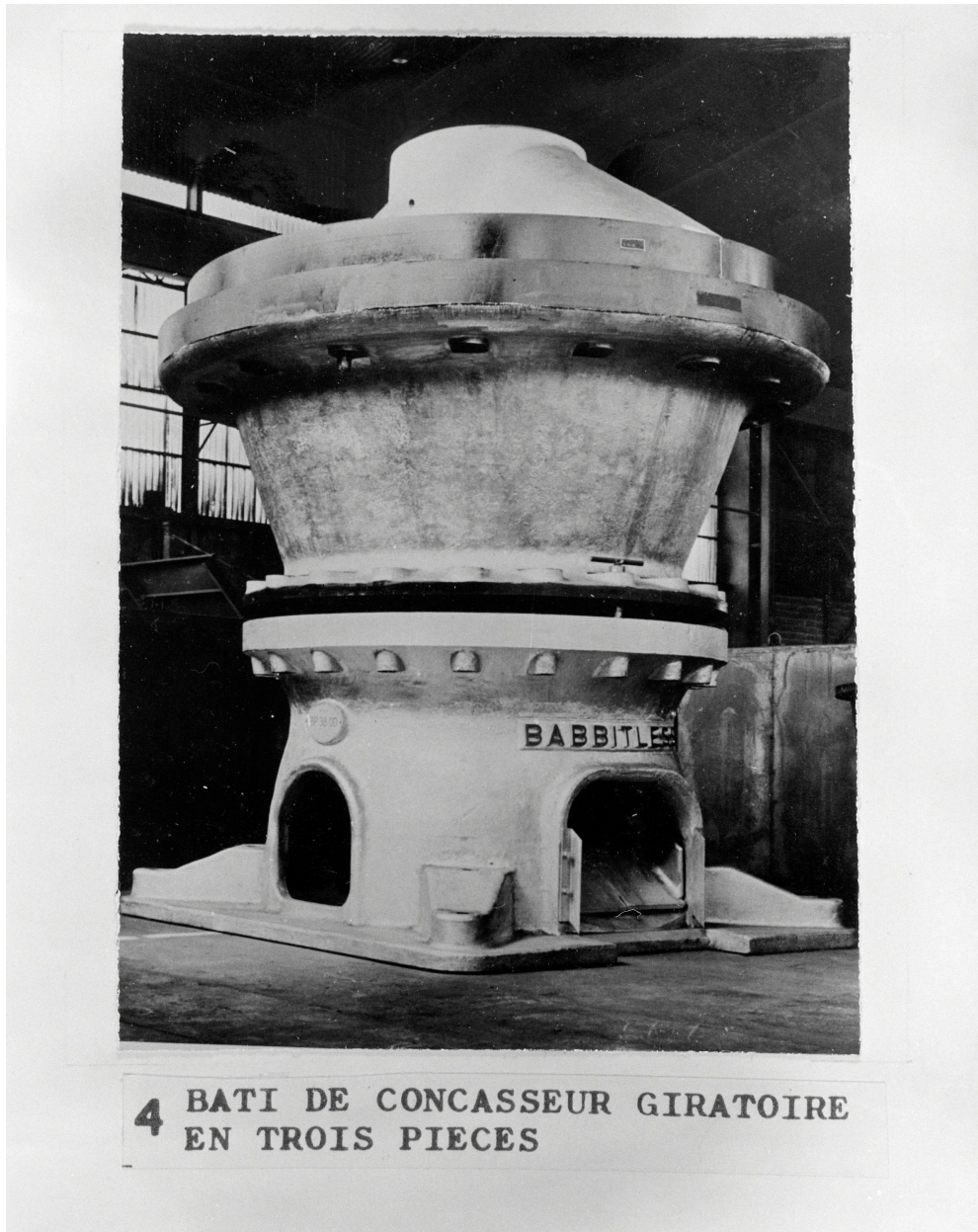
IVR31_19816202756X

Auteur de l'illustration : Caudroit Philippe

Date de prise de vue : 1981

(c) Région Hauts-de-France - Inventaire général

reproduction soumise à autorisation du titulaire des droits d'exploitation



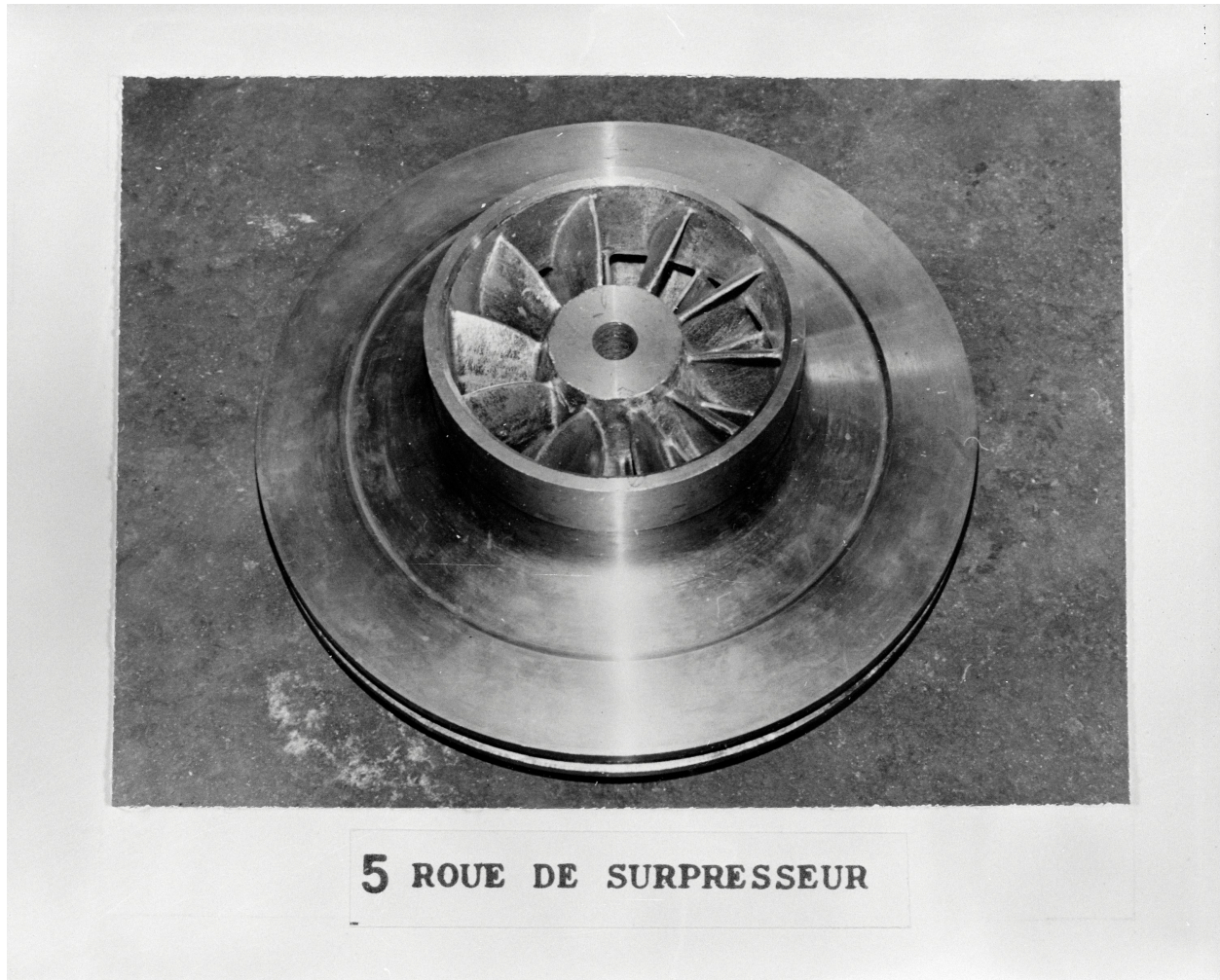
Production (concasseur) (cliché collection privée).

IVR31_19816202752X

Auteur de l'illustration : Caudroit Philippe

Date de prise de vue : 1981

(c) Région Hauts-de-France - Inventaire général
reproduction soumise à autorisation du titulaire des droits d'exploitation



Production (surpresseur) (collection privée).

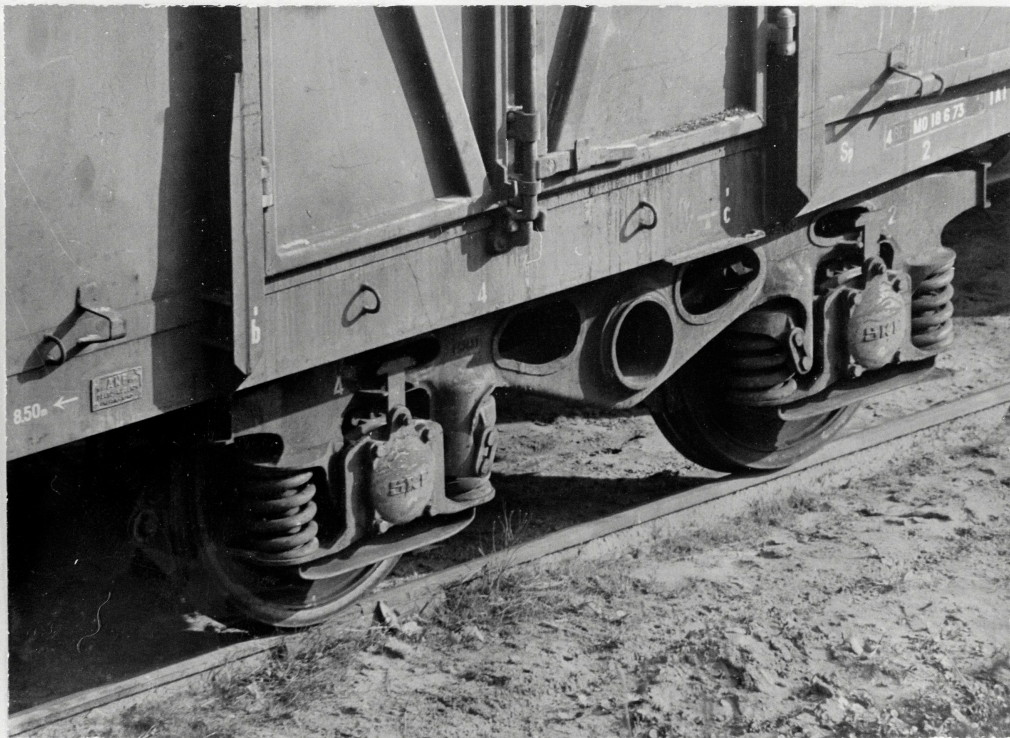
IVR31_19816202758X

Auteur de l'illustration : Caudroit Philippe

Date de prise de vue : 1981

(c) Région Hauts-de-France - Inventaire général

reproduction soumise à autorisation du titulaire des droits d'exploitation



9 BOGIE DE WAGON DE MARCHANDISES

Bogie de wagon.

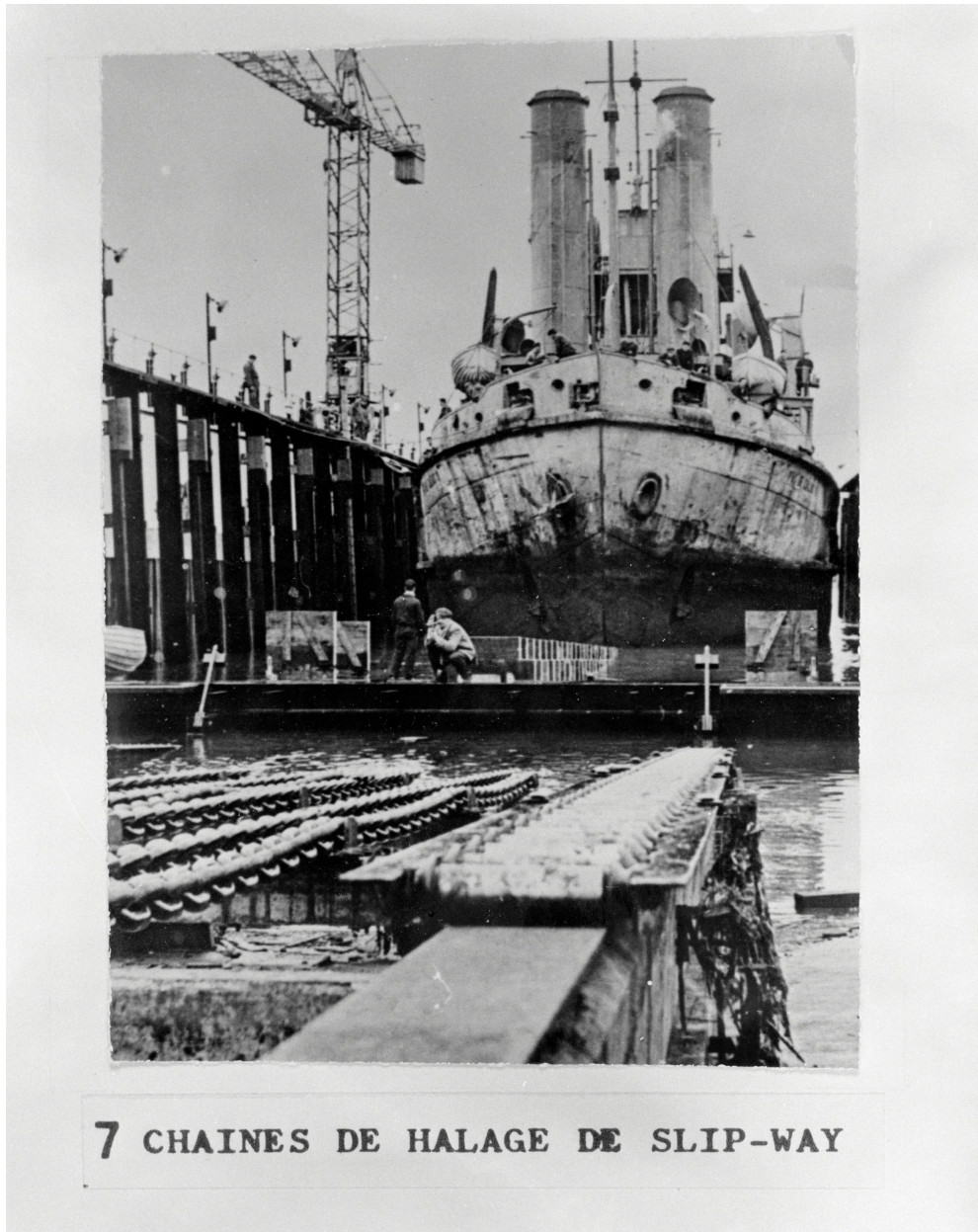
IVR31_19816202754X

Auteur de l'illustration : Caudroit Philippe

Date de prise de vue : 1981

(c) Région Hauts-de-France - Inventaire général

reproduction soumise à autorisation du titulaire des droits d'exploitation



Production (chaînes de halage) (cliché collection privée).

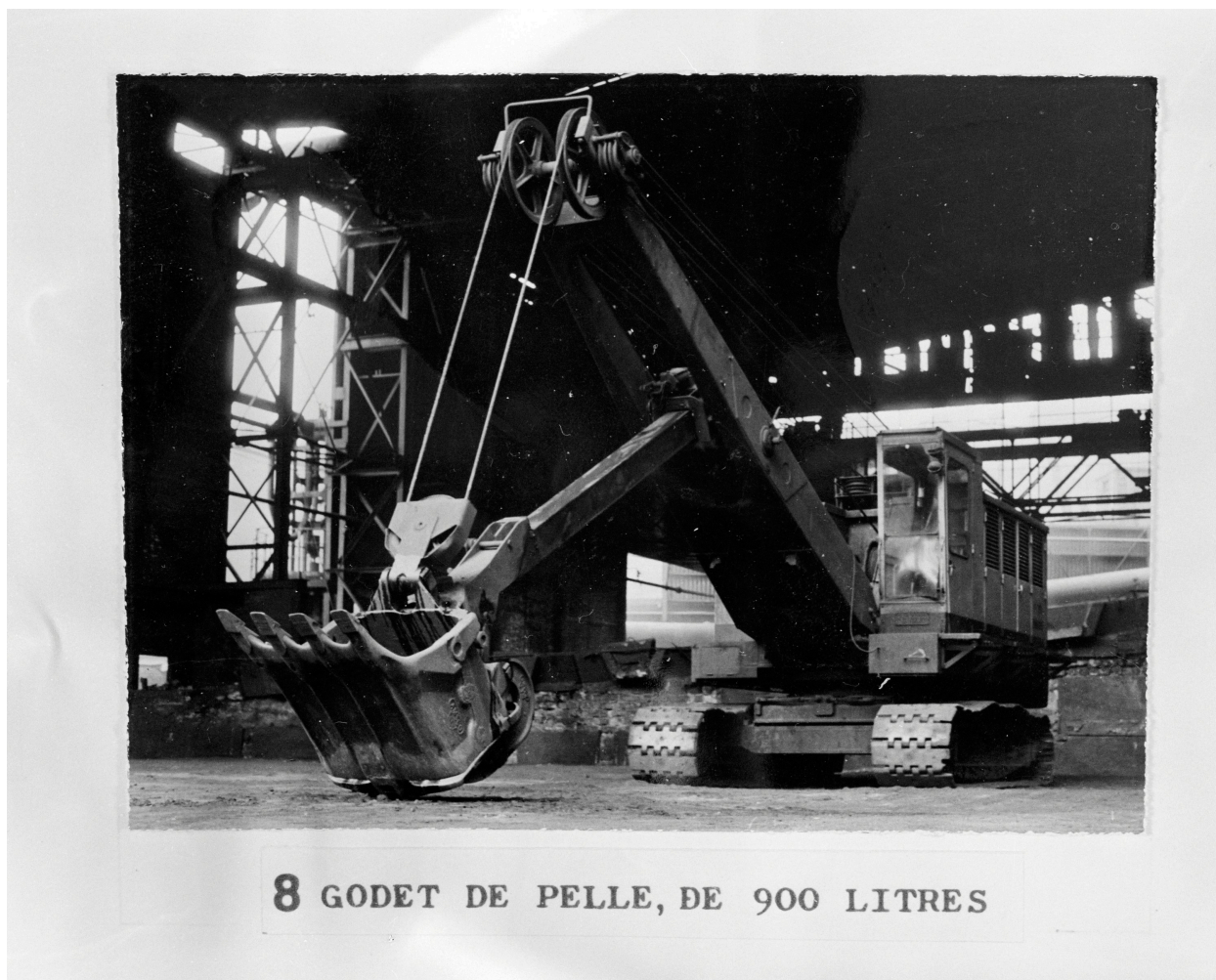
IVR31_19816202828X

Auteur de l'illustration : Caudroit Philippe

Date de prise de vue : 1981

(c) Région Hauts-de-France - Inventaire général

reproduction soumise à autorisation du titulaire des droits d'exploitation



Production (godet de pelle) (cliché collection privée).

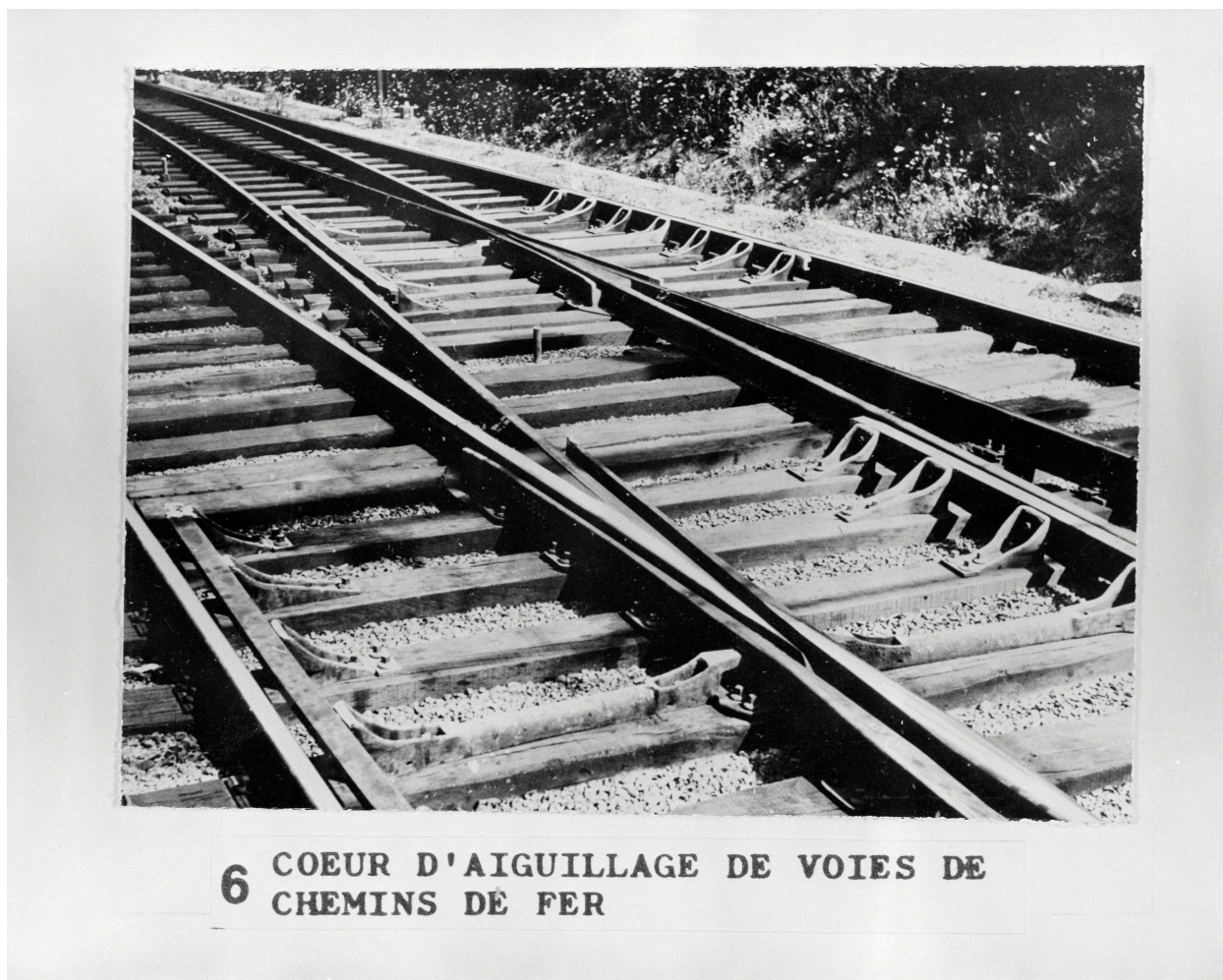
IVR31_19816202759X

Auteur de l'illustration : Caudroit Philippe

Date de prise de vue : 1981

(c) Région Hauts-de-France - Inventaire général

reproduction soumise à autorisation du titulaire des droits d'exploitation



Coeur d'aiguillage.

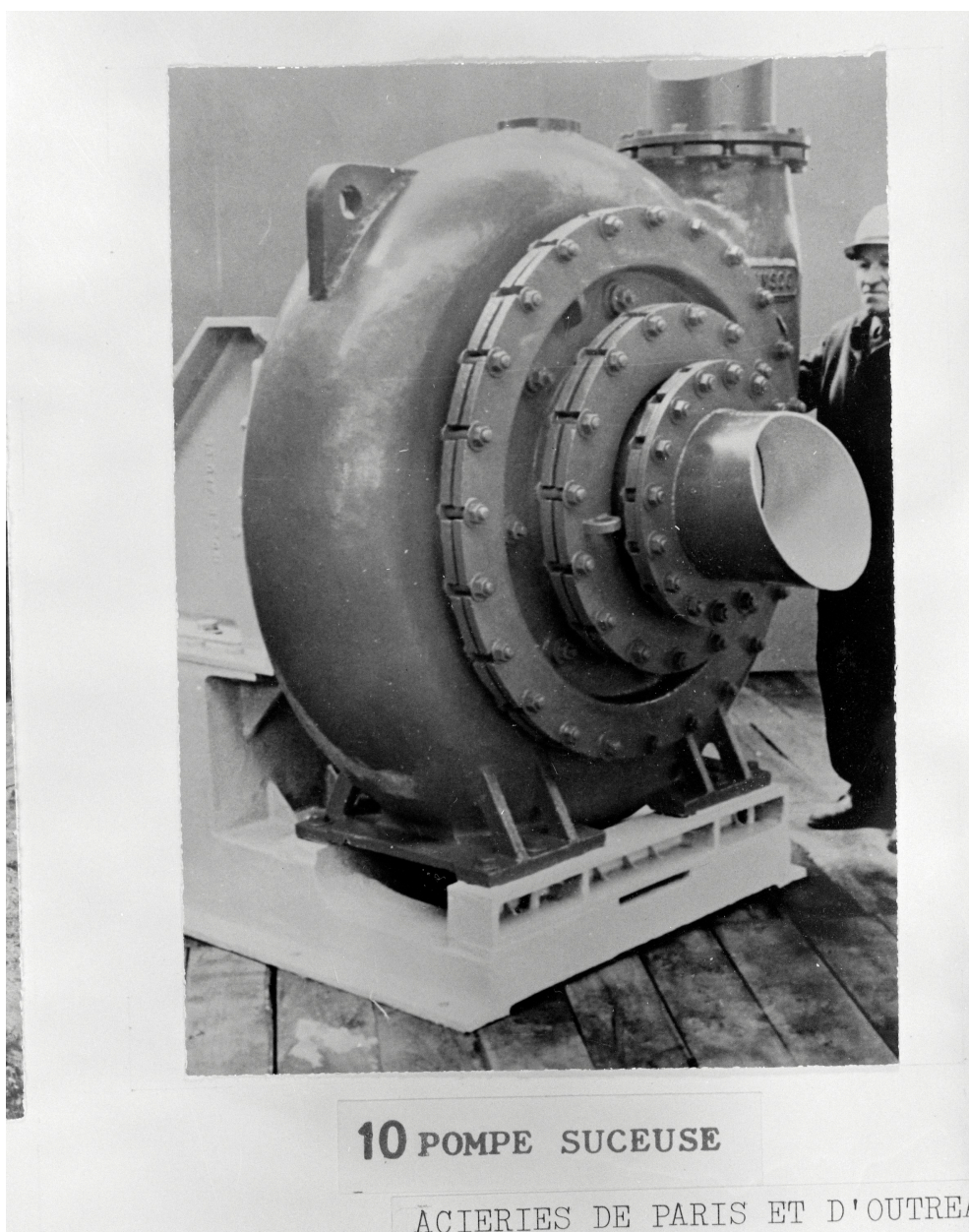
IVR31_19816202755X

Auteur de l'illustration : Caudroit Philippe

Date de prise de vue : 1981

(c) Région Hauts-de-France - Inventaire général

reproduction soumise à autorisation du titulaire des droits d'exploitation



Production (pompe suceuse) (cliché collection privée).

IVR31_19816202753X

Auteur de l'illustration : Caudroit Philippe

Date de prise de vue : 1981

(c) Région Hauts-de-France - Inventaire général

reproduction soumise à autorisation du titulaire des droits d'exploitation



Catalogue (Frontispice) (collection privée).

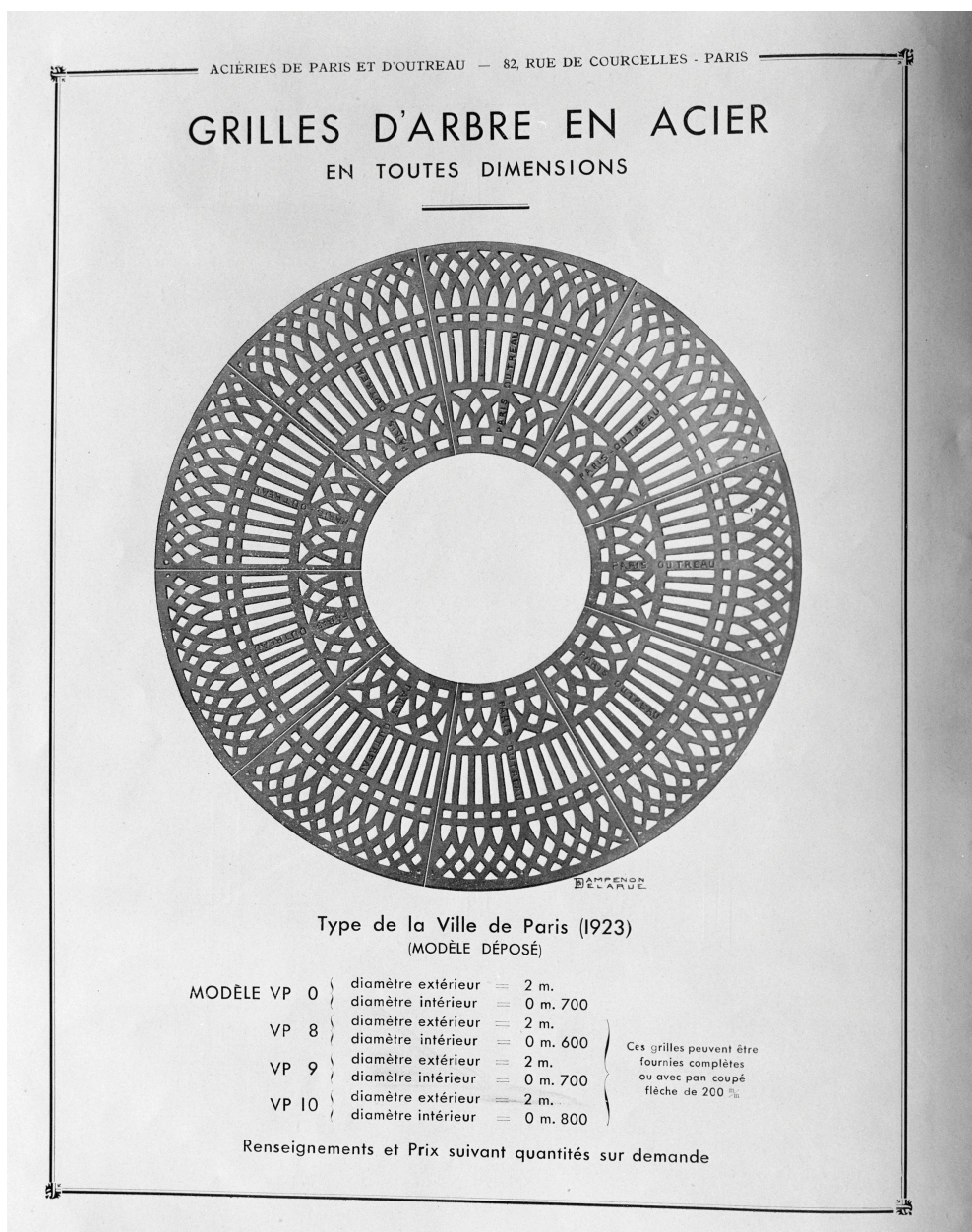
IVR31_19816202760X

Auteur de l'illustration : Caudroit Philippe

Date de prise de vue : 1981

(c) Région Hauts-de-France - Inventaire général

reproduction soumise à autorisation du titulaire des droits d'exploitation



Catalogue (grille d'arbre) (collection privée).

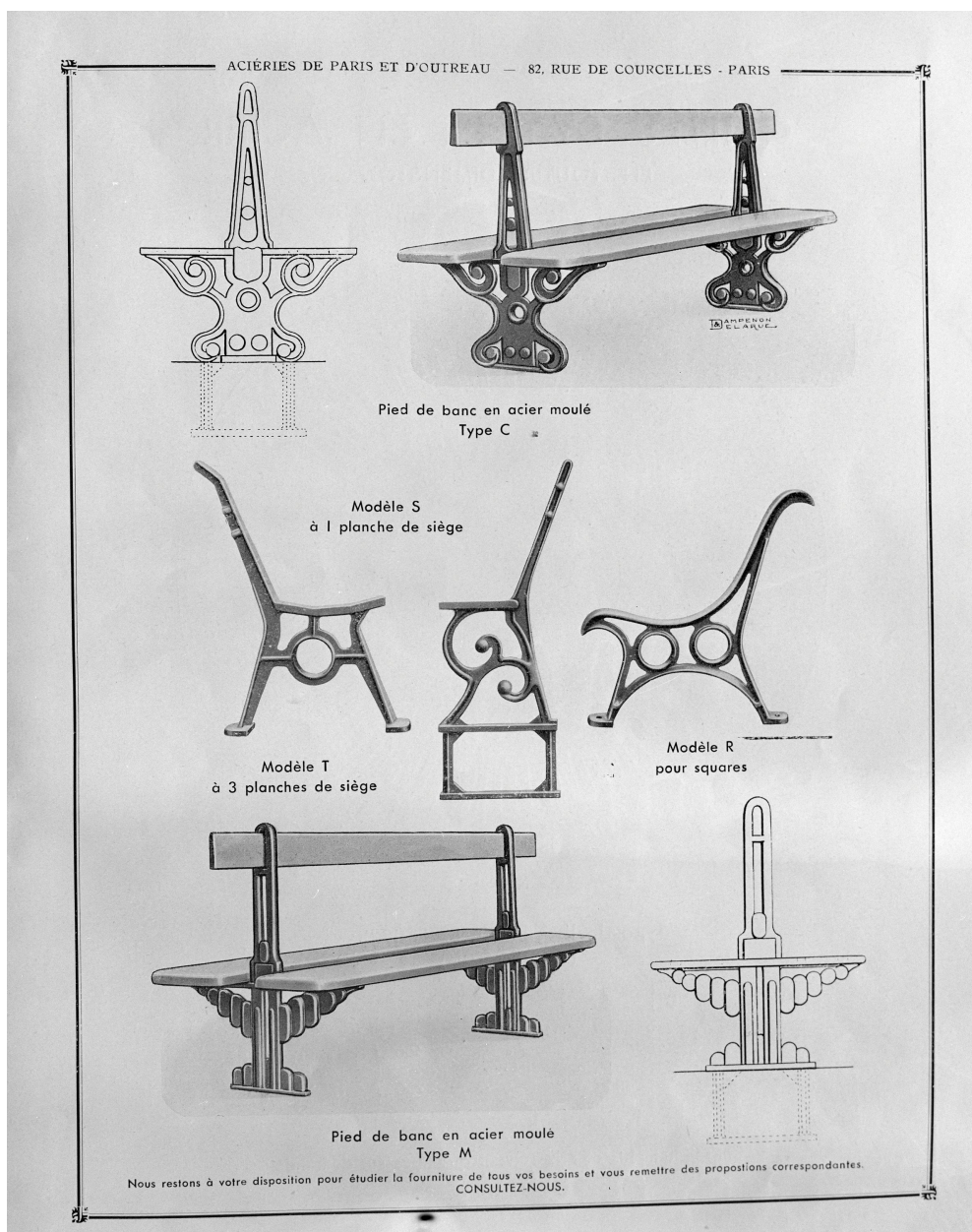
IVR31_19816202834X

Auteur de l'illustration : Philippe Caudroit

Date de prise de vue : 1981

(c) Région Hauts-de-France - Inventaire général

reproduction soumise à autorisation du titulaire des droits d'exploitation



Catalogue (bancs) (collection privée).

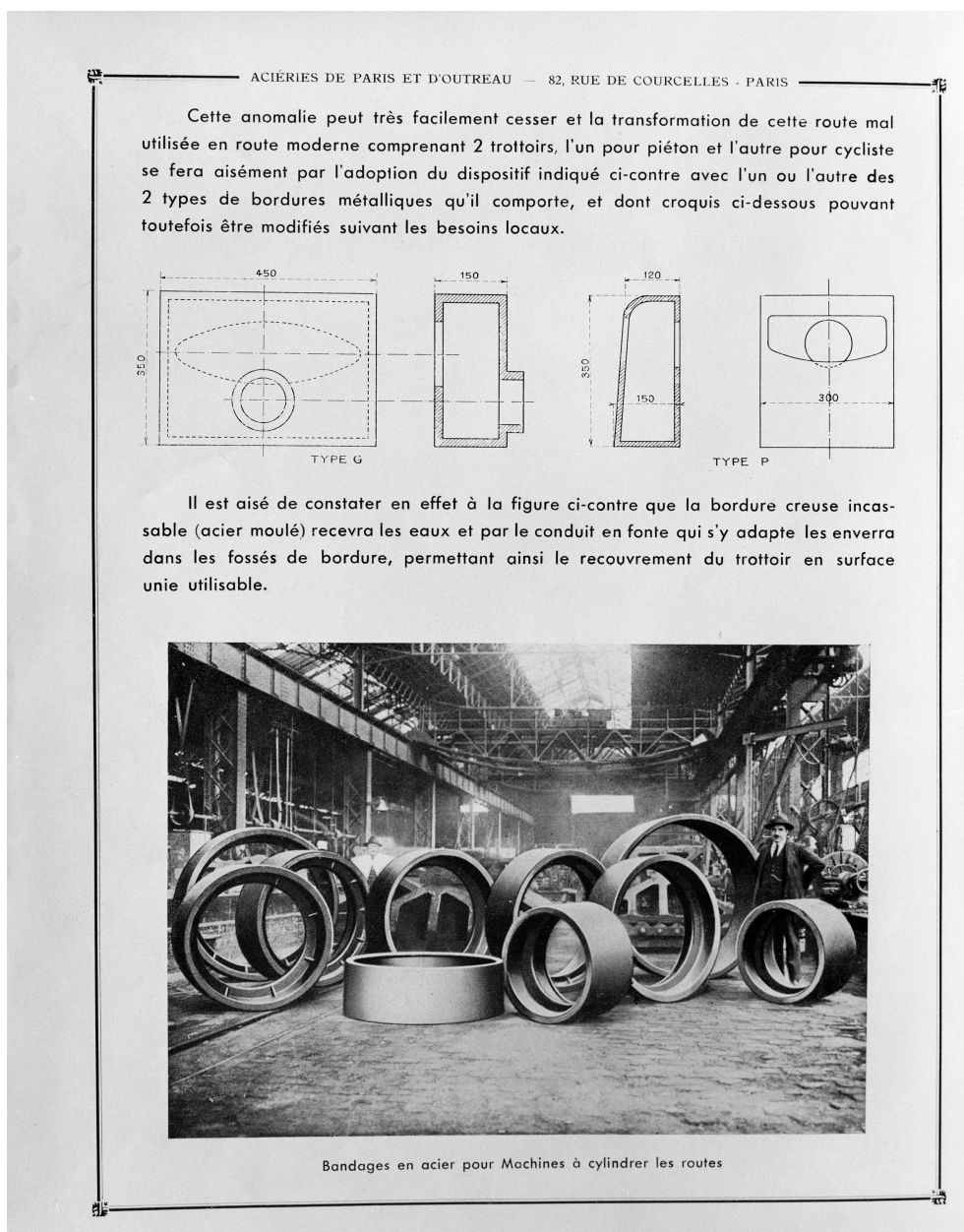
IVR31_19816202833X

Auteur de l'illustration : Philippe Caudroit

Date de prise de vue : 1981

(c) Région Hauts-de-France - Inventaire général

reproduction soumise à autorisation du titulaire des droits d'exploitation



Catalogue (bandages) (collection privée).

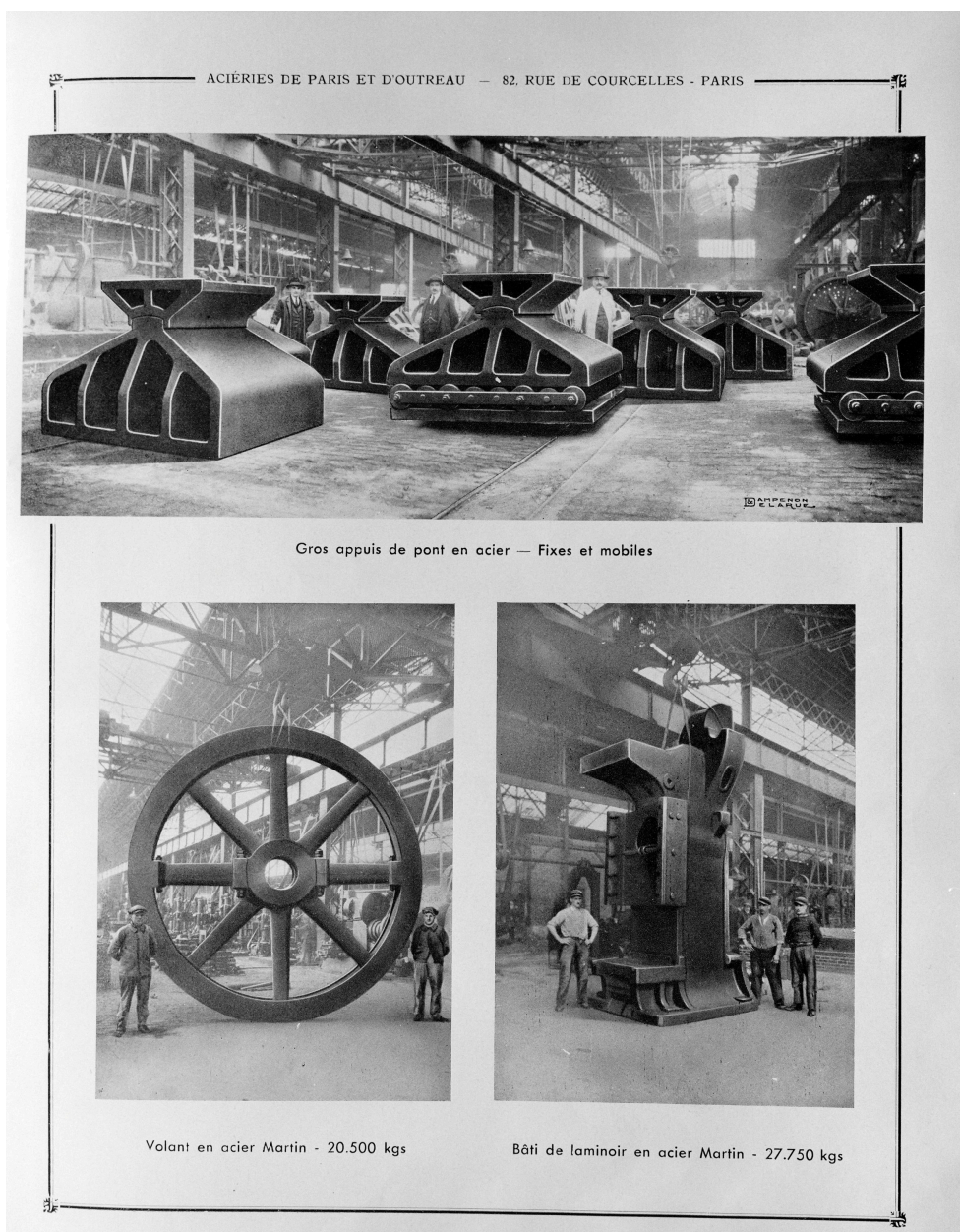
IVR31_19816202761X

Auteur de l'illustration : Caudroit Philippe

Date de prise de vue : 1981

(c) Région Hauts-de-France - Inventaire général

reproduction soumise à autorisation du titulaire des droits d'exploitation



Catalogue (pont, laminoir, volant, détails) (collection privée).

IVR31_19816202762X

Auteur de l'illustration : Caudroit Philippe

Date de prise de vue : 1981

(c) Région Hauts-de-France - Inventaire général

reproduction soumise à autorisation du titulaire des droits d'exploitation



Vue générale de la liane en 1981.

IVR31_19816202809X

Auteur de l'illustration : Caudroit Philippe

Date de prise de vue : 1981

(c) Région Hauts-de-France - Inventaire général

reproduction soumise à autorisation du titulaire des droits d'exploitation



Vue d'ensemble (magasin général, réfrigérant, portique, cheminée d'usine, élévateur).

IVR31_19816202847X

Auteur de l'illustration : Philippe Caudroit

Date de prise de vue : 1981

(c) Région Hauts-de-France - Inventaire général

reproduction soumise à autorisation du titulaire des droits d'exploitation



Vue d'ensemble (élévateur façade nord, cheminée d'usine, portique).

IVR31_19816202845X

Auteur de l'illustration : Philippe Caudroit

Date de prise de vue : 1981

(c) Région Hauts-de-France - Inventaire général

reproduction soumise à autorisation du titulaire des droits d'exploitation



Vue d'ensemble nord (chaudronnerie, portique, élévateur, cheminée d'usine).

IVR31_19816202846X

Auteur de l'illustration : Philippe Caudroit

Date de prise de vue : 1981

(c) Région Hauts-de-France - Inventaire général
reproduction soumise à autorisation du titulaire des droits d'exploitation



Vue d'ensemble (magasin général, réfrigérant, turbos, redresseurs).

IVR31_19816202734X

Auteur de l'illustration : Caudroit Philippe

Date de prise de vue : 1981

(c) Région Hauts-de-France - Inventaire général

reproduction soumise à autorisation du titulaire des droits d'exploitation



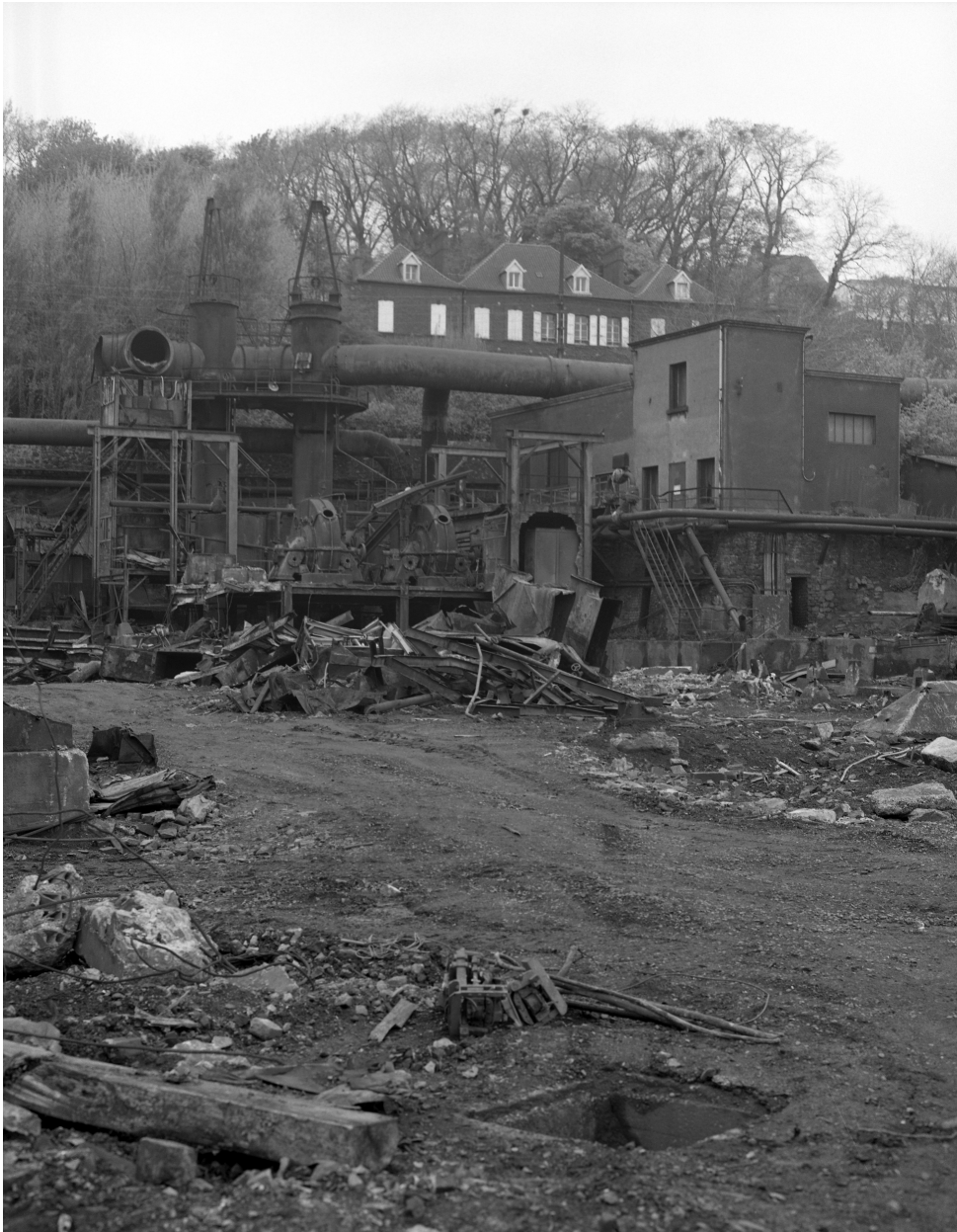
Vue d'ensemble (élévateur façade sud, conduites, portiques).

IVR31_19816202812X

Auteur de l'illustration : Caudroit Philippe

Date de prise de vue : 1981

(c) Région Hauts-de-France - Inventaire général
reproduction soumise à autorisation du titulaire des droits d'exploitation



Vue d'ensemble (brûleur, désintégrateur, transfo, bureau, épuration, maison des cadres).

IVR31_19816202737X

Auteur de l'illustration : Caudroit Philippe

Date de prise de vue : 1981

(c) Région Hauts-de-France - Inventaire général
reproduction soumise à autorisation du titulaire des droits d'exploitation



Vue d'ensemble (élévateur, cheminée d'usine, outillage).

IVR31_19816202810X

Auteur de l'illustration : Caudroit Philippe

Date de prise de vue : 1981

(c) Région Hauts-de-France - Inventaire général
reproduction soumise à autorisation du titulaire des droits d'exploitation



Vue d'ensemble (turbos, redresseur, réfectoire, conduite, salle de coulée).

IVR31_19816202813X

Auteur de l'illustration : Caudroit Philippe

Date de prise de vue : 1981

(c) Région Hauts-de-France - Inventaire général

reproduction soumise à autorisation du titulaire des droits d'exploitation



Cheminée d'usine, vue générale.

IVR31_19816202730X

Auteur de l'illustration : Caudroit Philippe

Date de prise de vue : 1981

(c) Région Hauts-de-France - Inventaire général

reproduction soumise à autorisation du titulaire des droits d'exploitation



Centrale à gaz : façade sur cour.

IVR31_19816202763X

Auteur de l'illustration : Caudroit Philippe

Date de prise de vue : 1981

(c) Région Hauts-de-France - Inventaire général

reproduction soumise à autorisation du titulaire des droits d'exploitation



Elévateur, façade nord.

IVR31_19816202732X

Auteur de l'illustration : Caudroit Philippe

Date de prise de vue : 1981

(c) Région Hauts-de-France - Inventaire général

reproduction soumise à autorisation du titulaire des droits d'exploitation



Elévateur, façade sud.

IVR31_19816202764X

Auteur de l'illustration : Caudroit Philippe

Date de prise de vue : 1981

(c) Région Hauts-de-France - Inventaire général

reproduction soumise à autorisation du titulaire des droits d'exploitation



Chaudronnerie.

IVR31_19816202850X

Auteur de l'illustration : Philippe Caudroit

Date de prise de vue : 1981

(c) Région Hauts-de-France - Inventaire général
reproduction soumise à autorisation du titulaire des droits d'exploitation



Station de surpression : pignon.

IVR31_19816202852X

Auteur de l'illustration : Philippe Caudroit

Date de prise de vue : 1981

(c) Région Hauts-de-France - Inventaire général

reproduction soumise à autorisation du titulaire des droits d'exploitation



Brûleur : façade sur cour.

IVR31_19816202731X

Auteur de l'illustration : Caudroit Philippe

Date de prise de vue : 1981

(c) Région Hauts-de-France - Inventaire général

reproduction soumise à autorisation du titulaire des droits d'exploitation



Compresseur, redresseur : façade sud.

IVR31_19816202738X

Auteur de l'illustration : Caudroit Philippe

Date de prise de vue : 1981

(c) Région Hauts-de-France - Inventaire général

reproduction soumise à autorisation du titulaire des droits d'exploitation



Portique : vue générale.

IVR31_19816202735X

Auteur de l'illustration : Caudroit Philippe

Date de prise de vue : 1981

(c) Région Hauts-de-France - Inventaire général

reproduction soumise à autorisation du titulaire des droits d'exploitation



Portique assemblage : détail.

IVR31_19816202765X

Auteur de l'illustration : Caudroit Philippe

Date de prise de vue : 1981

(c) Région Hauts-de-France - Inventaire général
reproduction soumise à autorisation du titulaire des droits d'exploitation



Cheminée d'usine, partie basse : détail.

IVR31_19816202739X

Auteur de l'illustration : Caudroit Philippe

Date de prise de vue : 1981

(c) Région Hauts-de-France - Inventaire général
reproduction soumise à autorisation du titulaire des droits d'exploitation



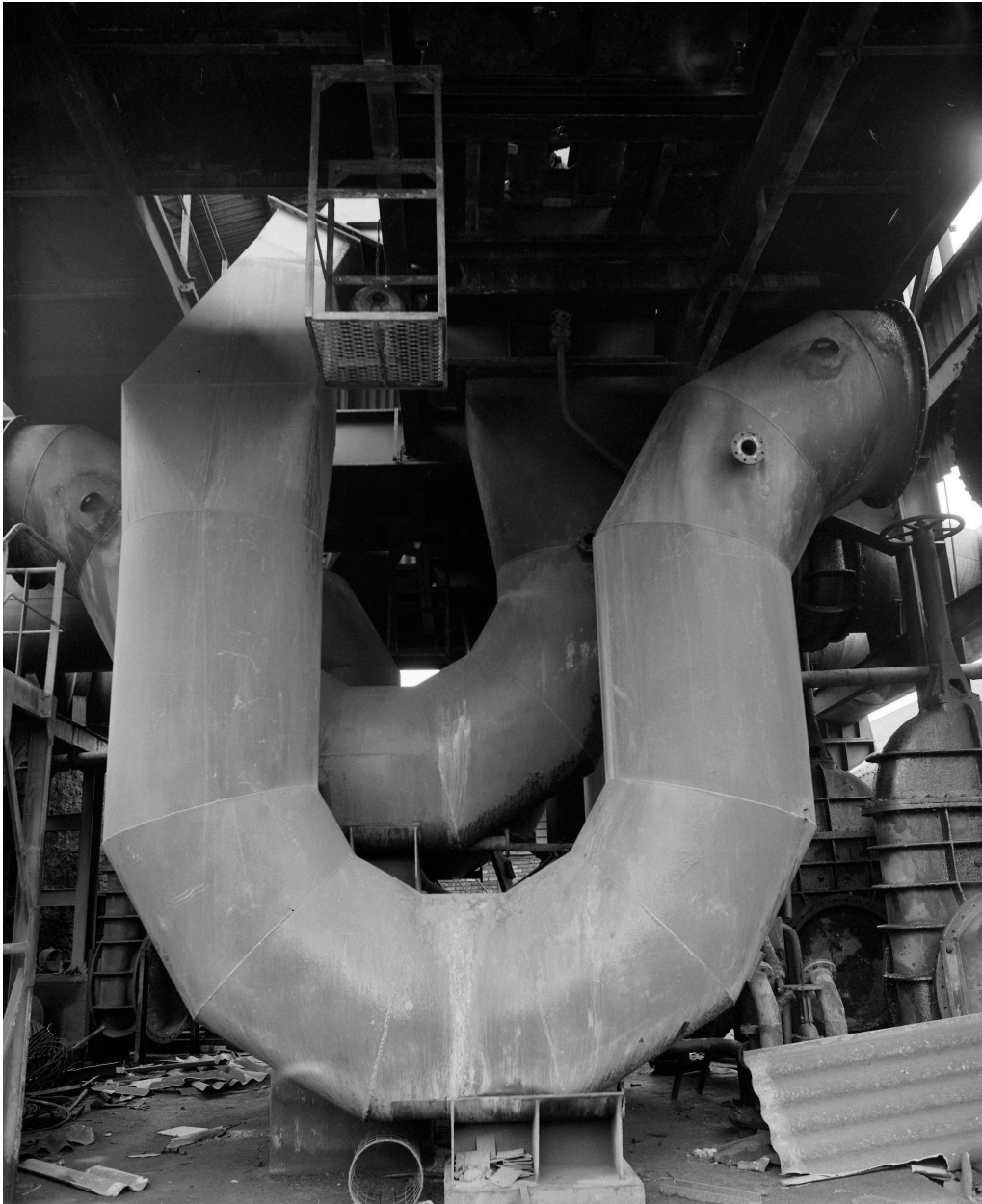
Cheminée d'usine, partie médiane : détail.

IVR31_19816202733X

Auteur de l'illustration : Caudroit Philippe

Date de prise de vue : 1981

(c) Région Hauts-de-France - Inventaire général
reproduction soumise à autorisation du titulaire des droits d'exploitation



Station de surpression, tuyauterie : détail.

IVR31_19816202769X

Auteur de l'illustration : Caudroit Philippe

Date de prise de vue : 1981

(c) Région Hauts-de-France - Inventaire général
reproduction soumise à autorisation du titulaire des droits d'exploitation