

Hauts-de-France, Nord  
Condé-sur-l'Escaut  
Condé-sur-l'Escaut centre  
1 place Pierre-Delcourt  
Ensemble d'édifices derrière façade (hôtel de ville, maisons), actuellement hôtel de ville

## Tableau : Adoration des bergers (La Nativité)

### Références du dossier

Numéro de dossier : IM59002295  
Date de l'enquête initiale : 2005  
Date(s) de rédaction : 2006  
Cadre de l'étude : inventaire topographique Condé-sur-l'Escaut  
Degré d'étude : étudié  
Référence du dossier Monument Historique : PM59004661

### Désignation

Dénomination : tableau  
Appellations : Nativité (La)  
Titres : Adoration des bergers  
Parties constituantes non étudiées : cadre

### Compléments de localisation

Milieu d'implantation : en ville  
Emplacement dans l'édifice : Deuxième étage, grande salle.

### Historique

Cette *Adoration des bergers* a probablement été réalisée par un artiste local dans la seconde moitié du XVII<sup>e</sup> siècle ou au début du XVIII<sup>e</sup> siècle.

Il est référencé sous le n° 3 du *Catalogue des tableaux et objets d'antiquités* du musée de la ville de Condé-sur-l'Escaut dressé en 1890, section "Tableaux, ancien fonds", sous le titre *La Nativité* et l'indication "peinture votive, grossière du XVIII<sup>e</sup> siècle, ayant orné l'église paroissiale. [...]". Il se trouve repris dans l'inventaire dressé par Blanc en 1952 sous le n° 13, *La Nativité*. Cadre neuf.

Période(s) principale(s) : 2e moitié 17e siècle (?)

Nom historique du lieu d'exécution : Hainaut

Lieu de provenance : Nord - Pas-de-Calais, 59, Condé-sur-l'Escaut, église paroissiale Saint-Wasnon

### Description

Peinture à l'huile sur toile, vernie. Châssis en bois résineux à deux montants intermédiaires.

### Éléments descriptifs

Catégorie(s) technique(s) : peinture

Éléments structurels, forme, fonctionnement : support, rectangulaire horizontal

Matériaux : matériau textile (support) : toile, peinture à l'huile, vernis

Mesures :

h = 74 ; la = 185

Représentations :

Adoration des bergers

fond de paysage

Curieusement placée sur une sorte d'estrade, la Vierge, accompagnée de saint Joseph, présente l'Enfant Jésus au groupe des bergers venu adorer celui-ci. En arrière-plan, un paysage verdoyant animé de bergers.

Inscriptions & marques : numéro d'inventaire (sur étiquette)

Précisions et transcriptions :

Une étiquette, portant le n° d'inventaire 3 imprimé (catalogue de 1890), est collée sur la toile en bas à gauche.

### État de conservation

repeint

Ce tableau a subi plusieurs campagnes de restauration, ayant entraîné de nombreux repeints et l'application de deux grandes rustines au revers (au centre et à gauche).

### Statut, intérêt et protection

Intérêt de l'œuvre : à signaler

Protections : inscrit au titre objet, 1981/05/21

Statut de la propriété : propriété de la commune

### Références documentaires

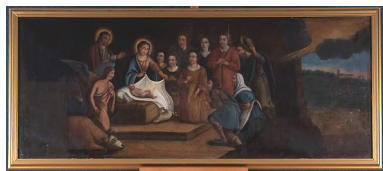
#### Documents d'archive

- AC Condé-sur-l'Escaut : **Inventaire des collections du musée, établi en 1952, par M. [Raymond] Blanc, conservateur du musée de Valenciennes.** [Document dactylographié].  
Archives communales

#### Bibliographie

- Catalogue des tableaux et objets d'antiquités du musée de la ville de Condé-sur-Escaut (Nord), précédé d'une notice historique sur le château de Condé et sur la bibliothèque fondée en 1874.** Paris : typographie Gaston Née, 1890.  
p. 9

### Illustrations



Vue générale.

Phot. Philippe Dapvril

IVR31\_20055900959VA

### Dossiers liés

Édifice : Ensemble d'édifices derrière façade (hôtel de ville, maisons), actuellement hôtel de ville (IA59002469) Nord-Pas-de-Calais, Nord, Condé-sur-l'Escaut, Condé-sur-l'Escaut centre, 1 place Pierre-Delcourt

**Oeuvre(s) contenue(s) :**

**Oeuvre(s) en rapport :**

Présentation du mobilier de l'hôtel de ville (IM59002183) Nord-Pas-de-Calais, Nord, Condé-sur-l'Escaut, Condé-sur-l'Escaut centre, 1 place Pierre-Delcourt

Auteur(s) du dossier : Anita Oger-Leurent, Renaud Benoit-Cattin

Copyright(s) : (c) Région Hauts-de-France - Inventaire général



Vue générale.

IVR31\_20055900959VA

Auteur de l'illustration : Philippe Dapvriil

Date de prise de vue : 2005

(c) Région Hauts-de-France - Inventaire général

reproduction soumise à autorisation du titulaire des droits d'exploitation