

Hauts-de-France, Aisne
Grand-Verly
Eglise paroissiale Saint-Pierre, rue de la Prairie

Le mobilier de l'église paroissiale Saint-Pierre de Grand-Verly

Références du dossier

Numéro de dossier : IM02000004

Date de l'enquête initiale : 1991

Date(s) de rédaction : 1991

Cadre de l'étude : inventaire topographique canton de Wassigny, mobilier et objets religieux

Désignation

Localisation

Aire d'étude et canton :

Aire d'étude : Wassigny, *Canton* :

Précisions :

Historique

Auteur(s) de l'oeuvre : Adam (peintre-verrier), Fernand Gotte (menuisier), Léo Hofman (peintre-verrier), Maurice Kasriel (facteur d'orgues), E. Puccini (fabricant de statues), Vanpoulle (fabricant de statues), Charles Wauthy (fondeur de cloches), La Statue Religieuse (fabrique)

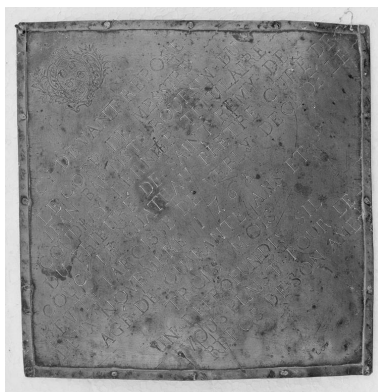
Illustrations



Vue d'une dalle funéraire de Louis de Chimay, décédé en 1703.

Phot. Thierry Lefébure

IVR22_19910202103X



Vue de la plaque funéraire de Jean-Baptiste Boursin du Coudray.

Phot. Thierry Lefébure

IVR22_19910201426X



Vue d'ensemble d'un meuble de sacristie.

Phot. Thierry Lefébure

IVR22_19910201421V

Dossiers liés

Édifice : Église paroissiale Saint-Pierre de Grand-Verly (IA00079490) Hauts-de-France, Aisne, Grand-Verly, rue de la Prairie

Objet(s) contenu(s) dans l'édifice :

Clôture des fonts baptismaux (IM02000009) Hauts-de-France, Aisne, Grand-Verly, Eglise paroissiale Saint-Pierre, rue de la Prairie

Ensemble de 2 statues : saint Pierre et saint Paul de Tarse (IM02000007) Hauts-de-France, Aisne, Grand-Verly, Eglise paroissiale Saint-Pierre, rue de la Prairie
Ensemble du maître-autel (autel, tabernacle, 2 statues) (IM02000005) Hauts-de-France, Aisne, Grand-Verly, Eglise paroissiale Saint-Pierre, rue de la Prairie
Ensemble du maître-autel (autel, tabernacle) (IM02000006) Hauts-de-France, Aisne, Grand-Verly, Eglise paroissiale Saint-Pierre, rue de la Prairie
Fonts baptismaux (IM02000008) Hauts-de-France, Aisne, Grand-Verly, Eglise paroissiale Saint-Pierre, rue de la Prairie

Auteur(s) du dossier : Christiane Riboulleau, Jean-François Luneau, Martine Plouvier, Bernadette Demetz
Copyright(s) : (c) Région Hauts-de-France - Inventaire général ; (c) Département de l'Aisne ; (c) AGIR-Pic

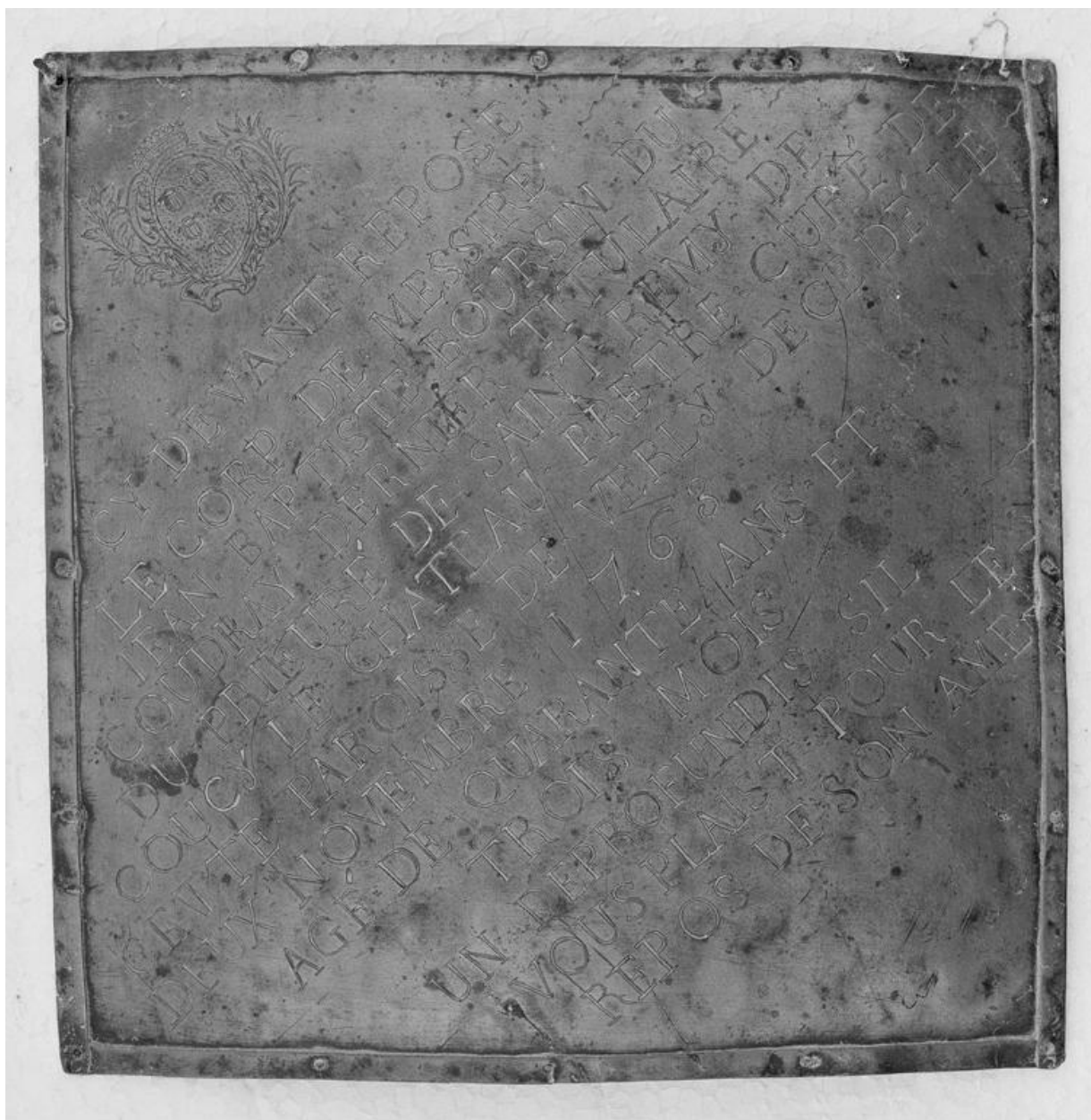


Vue d'une dalle funéraire de Louis de Chimay, décédé en 1703.

IVR22_19910202103X

Auteur de l'illustration : Thierry Lefébure

(c) Ministère de la culture - Inventaire général ; (c) Département de l'Aisne ; (c) AGIR-Pic ; (c) Archives nationales
reproduction soumise à autorisation du titulaire des droits d'exploitation



Vue de la plaque funéraire de Jean-Baptiste Boursin du Coudray.

IVR22_19910201426X

Auteur de l'illustration : Thierry Lefébure

(c) Ministère de la culture - Inventaire général ; (c) Département de l'Aisne ; (c) AGIR-Pic ; (c) Archives nationales
reproduction soumise à autorisation du titulaire des droits d'exploitation



Vue d'ensemble d'un meuble de sacristie.

IVR22_19910201421V

Auteur de l'illustration : Thierry Lefébure

(c) Ministère de la culture - Inventaire général ; (c) Département de l'Aisne ; (c) AGIR-Pic ; (c) Archives nationales
reproduction soumise à autorisation du titulaire des droits d'exploitation