

Hauts-de-France, Nord
Allennes-les-Marais

Casemate à mitrailleuse 212

Références du dossier

Numéro de dossier : IA59004788

Date de l'enquête initiale : 2012

Date(s) de rédaction : 2014

Cadre de l'étude : enquête thématique régionale Les ouvrages fortifiés de la Première Guerre mondiale

Degré d'étude : étudié

Désignation

Dénomination : casemate

Précision sur la dénomination : casemate à mitrailleuse

Appellation : 212, blockhaus

Compléments de localisation

Milieu d'implantation :

Références cadastrales : 2014, 0A, 858

Historique

Cet édifice fait partie du dispositif nommé Wotan Stellung (position Wotan). Cette position, essentiellement défensive, entre Haubourdin et Bauvin, intègre cependant quelques ouvrages armés dont celui-ci. Construit probablement en 1917 ou 1918, il assurait la défense de la ville de Don par le contrôle du canal de la Deûle en aval de celle-ci. Une mitrailleuse montée sur pivot tenait en effet cette partie du canal en enfilade.

Période(s) principale(s) : 1er quart 20e siècle

Description

Cette casemate, dynamitée à la fin de la guerre, reste néanmoins encore bien lisible. Tout en rondeur, elle est assez différente des casemates de la position Wotan. Elle dispose de deux accès (sud et ouest), chacune comportant, au sol, un râtelier à fusils en béton à huit logements. Le mur ouest est percé de 6 créneaux de fusillade. Un septième créneau est situé sur l'avant-corps de l'entrée est.

Éléments descriptifs

Matériau(x) du gros-oeuvre, mise en oeuvre et revêtement : béton, béton armé

Matériau(x) de couverture : béton en couverture

Étage(s) ou vaisseau(x) : en rez-de-chaussée

Type(s) de couverture : terrasse

Typologies et état de conservation

Typologies : créneau de fusillade ; niche à munitions ; râtelier à fusils ; créneau de fusillade

État de conservation : désaffecté

Statut, intérêt et protection

La modification du tracé de la Deûle dans les années 1960 change la position relative de l'édifice par rapport au canal : A sa construction il est placé dans l'alignement d'un méandre de la Deûle avec une arme sur pivot autorisant le tir en enfilade.

Intérêt de l'œuvre : vestiges de guerre, à signaler
Statut de la propriété : propriété privée

Références documentaires

Documents figurés

- Photographie aérienne du 04/01/1918 (Imperial war museum, Londres).

Illustrations



Photo aérienne des abords du blockhaus (carré vert) prise en 2015. L'ancien tracé de la Deule a disparu. Un haut remblai de terre borde le canal par le sud.

Phot. Jean-Marc Ramette
IVR32_20165901695NUCA



Photo aérienne des abords du blockhaus (carré vert) prise le 4/01/1918 par l'aviation britannique.

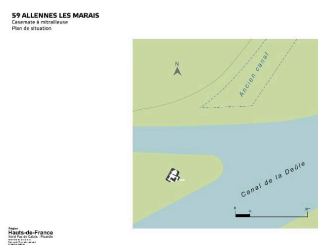
On remarque, de bas en haut, un alignement de blockhaus, un champs de fils barbelés et enfin l'ancien cours de la Deule.

Phot. Jean-Marc Ramette
IVR32_20165901693NUCA

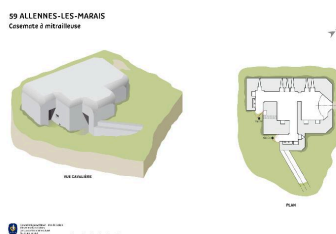


Photo aérienne des abords du blockhaus (carré vert) prise en avril 1951 (IGN, Geoportail). De haut en bas apparaissent le nouveau tracé de la Deule, en cours de creusement, quelques blockhaus et, enfin, l'ancien cours de la Deule, en cours de comblement.

Phot. Jean-Marc Ramette
IVR32_20165901694NUCA



Plan de situation actuel
Dess. Eddy Stein
IVR32_20175900855NUD



Plan et vue cavalière d'après relevés de terrain.
Dess. Eddy Stein
IVR31_20155908072NUD



Elévation nord. Ouverture de tir
Phot. Jean-Marc Ramette
IVR31_20145904011NUCA



Elévation sud
Phot. Jean-Marc Ramette
IVR31_20145904013NUCA



Vue de trois-quarts vers le sud
Phot. Jean-Marc Ramette
IVR31_20145904012NUCA



Vue générale, vers l'ouest
Phot. Jean-Marc Ramette
IVR31_20145904021NUCA



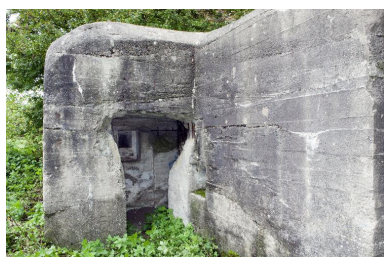
Vue générale, vers l'ouest
Phot. Jean-Marc Ramette
IVR31_20145904010NUCA



Entrée ouest
Phot. Jean-Marc Ramette
IVR31_20145904009NUCA



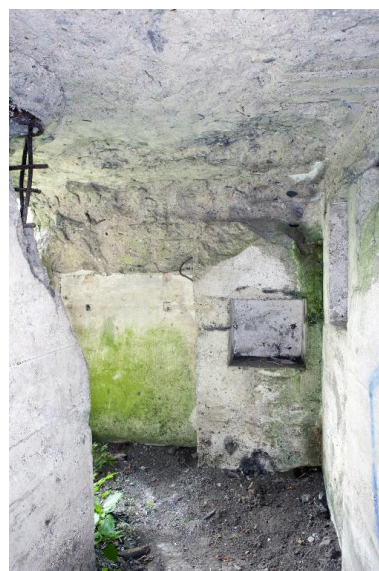
Entrée ouest
Phot. Jean-Marc Ramette
IVR31_20145904020NUCA



Entrée ouest
Phot. Pierre Thibaut
IVR31_20155901715NUCA



Couloir en chicane de
l'entrée ouest, vers l'intérieur.
Phot. Pierre Thibaut
IVR31_20155901716NUCA



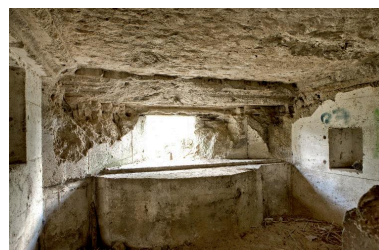
Couloir en chicane de l'entrée
ouest, vers l'extérieur.
Phot. Pierre Thibaut
IVR31_20155901717NUCA



Créneaux de fusillade, vers l'ouest
Phot. Jean-Marc Ramette
IVR31_20145904014NUCA



Créneaux de fusillade, vers l'ouest
Phot. Jean-Marc Ramette
IVR31_20145904016NUCA



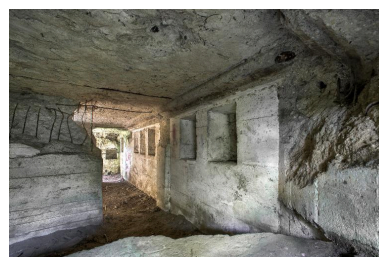
Ouverture et banquette de tir.
Phot. Jean-Marc Ramette
IVR31_20145904015NUCA



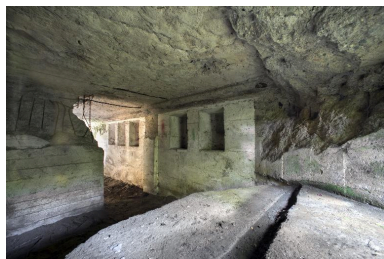
Table de tir
Phot. Pierre Thibaut
IVR31_20155901721NUCA



Table de tir
Phot. Jean-Marc Ramette
IVR31_20145904017NUCA



Au premier plan, la table de
tir. A droite, les créneaux de
fusillade orientés vers l'ouest
Phot. Pierre-Louis Laget
IVR32_20175901683NUCA



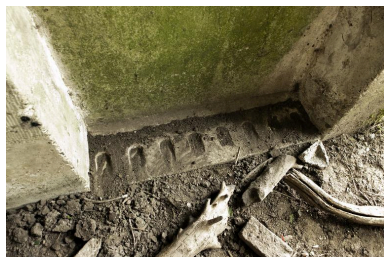
Au premier plan, la table de tir. A droite, les créneaux de fusillade orientés vers l'ouest
Phot. Pierre-Louis Laget
IVR32_20175901684NUCA



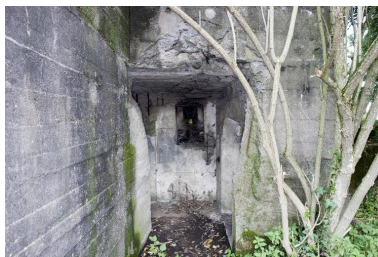
Couloirs en chicane de l'entrée est, à gauche et ouest à droite
Phot. Pierre Thibaut
IVR31_20155901719NUCA



Couloir en chicane de l'entrée est, vers l'extérieur.
Phot. Pierre Thibaut
IVR31_20155901720NUCA



Ratelier à fusils de l'entrée est
Phot. Jean-Marc Ramette
IVR31_20145904019NUCA



Couloir en chicane de l'entrée est, vers l'intérieur.
Phot. Pierre Thibaut
IVR31_20155901725NUCA

Dossiers liés

Est partie constituante de : Ligne fortifiée dite Wotan Stellung (IA59005106) Nord-Pas-de-Calais, Nord, Santes

Dossiers de synthèse :

Les ouvrages fortifiés de la première guerre mondiale : le Champ de bataille des Weppes - dossier de présentation (IA59005044)

Oeuvre(s) contenue(s) :

Auteur(s) du dossier : Jean-Marc Ramette

Copyright(s) : (c) Région Hauts-de-France - Inventaire général



Photo aérienne des abords du blockhaus (carré vert) prise en 2015. L'ancien tracé de la Deûle a disparu. Un haut remblai de terre borde le canal par le sud.

IVR32_20165901695NUCA

Auteur de l'illustration : Jean-Marc Ramette

(c) IGN ; (c) Région Hauts-de-France - Inventaire général

reproduction soumise à autorisation du titulaire des droits d'exploitation



Photo aérienne des abords du blockhaus (carré vert) prise le 4/01/1918 par l'aviation britannique. On remarque, de bas en haut, un alignement de blockhaus, un champs de fils barbelés et enfin l'ancien cours de la Deûle.

IVR32_20165901693NUCA

Auteur de l'illustration : Jean-Marc Ramette

reproduction soumise à autorisation du titulaire des droits d'exploitation



Photo aérienne des abords du blockhaus (carré vert) prise en avril 1951 (IGN, Geoportail). De haut en bas apparaissent le nouveau tracé de la Deule, en cours de creusement, quelques blockhaus et, enfin, l'ancien cours de la Deule, en cours de comblement.

IVR32_20165901694NUCA

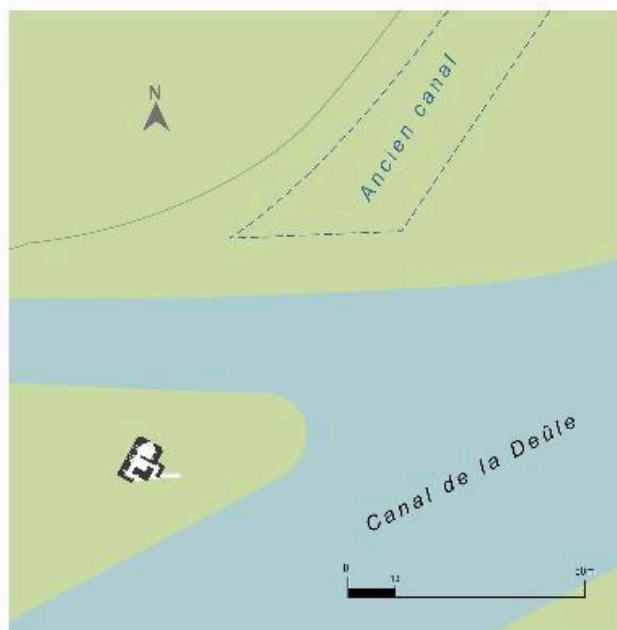
Auteur de l'illustration : Jean-Marc Ramette

(c) IGN ; (c) Région Hauts-de-France - Inventaire général
reproduction soumise à autorisation du titulaire des droits d'exploitation

59 ALLENES LES MARAIS

Casemate à mitrailleuse

Plan de situation



Région
Hauts-de-France
Nord Pas de Calais - Picardie
Département du Nord
Service Régional de l'Archéologie
17, rue de la République
59000 Lille
03 20 39 40 00
www.hauts-de-france.fr

Plan de situation actuel

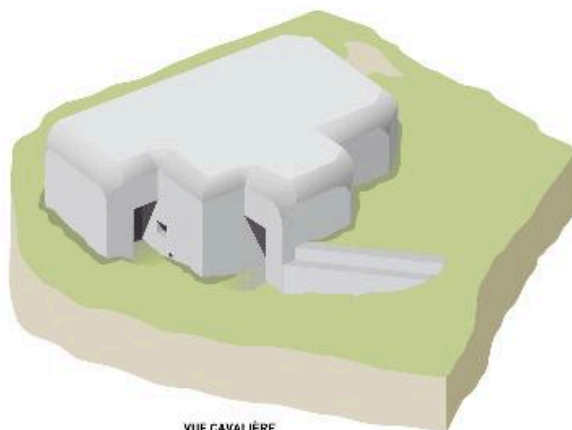
IVR32_20175900855NUD

Auteur de l'illustration : Eddy Stein

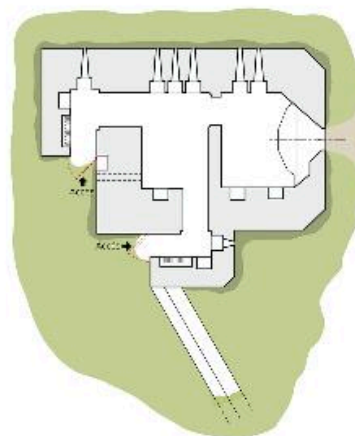
(c) Région Hauts-de-France - Inventaire général

reproduction soumise à autorisation du titulaire des droits d'exploitation

59 ALLENES-LES-MARAIS
Casemate à mitrailleuse



VUE CAVALIÈRE



PLAN



Plan et vue cavalière d'après relevés de terrain.

IVR31_20155908072NUD

Auteur de l'illustration : Eddy Stein

(c) Région Hauts-de-France - Inventaire général

reproduction soumise à autorisation du titulaire des droits d'exploitation



Elévation nord. Ouverture de tir

IVR31_20145904011NUCA

Auteur de l'illustration : Jean-Marc Ramette

(c) Région Hauts-de-France - Inventaire général

reproduction soumise à autorisation du titulaire des droits d'exploitation



Elévation sud

IVR31_20145904013NUCA

Auteur de l'illustration : Jean-Marc Ramette

(c) Région Hauts-de-France - Inventaire général

reproduction soumise à autorisation du titulaire des droits d'exploitation



Vue de trois-quarts vers le sud

IVR31_20145904012NUCA

Auteur de l'illustration : Jean-Marc Ramette

(c) Région Hauts-de-France - Inventaire général

reproduction soumise à autorisation du titulaire des droits d'exploitation



Vue générale, vers l'ouest

IVR31_20145904021NUCA

Auteur de l'illustration : Jean-Marc Ramette

(c) Région Hauts-de-France - Inventaire général

reproduction soumise à autorisation du titulaire des droits d'exploitation



Vue générale, vers l'ouest

IVR31_20145904010NUCA

Auteur de l'illustration : Jean-Marc Ramette

(c) Région Hauts-de-France - Inventaire général

reproduction soumise à autorisation du titulaire des droits d'exploitation



Entrée ouest

IVR31_20145904009NUCA

Auteur de l'illustration : Jean-Marc Ramette

(c) Région Hauts-de-France - Inventaire général

reproduction soumise à autorisation du titulaire des droits d'exploitation



Entrée ouest

IVR31_20145904020NUCA

Auteur de l'illustration : Jean-Marc Ramette

(c) Région Hauts-de-France - Inventaire général

reproduction soumise à autorisation du titulaire des droits d'exploitation



Entrée ouest

IVR31_20155901715NUCA

Auteur de l'illustration : Pierre Thibaut

(c) Région Hauts-de-France - Inventaire général

reproduction soumise à autorisation du titulaire des droits d'exploitation



Couloir en chicane de l'entrée ouest, vers l'intérieur.

IVR31_20155901716NUCA

Auteur de l'illustration : Pierre Thibaut

(c) Région Hauts-de-France - Inventaire général

reproduction soumise à autorisation du titulaire des droits d'exploitation



Couloir en chicane de l'entrée ouest, vers l'extérieur.

IVR31_20155901717NUCA

Auteur de l'illustration : Pierre Thibaut

(c) Région Hauts-de-France - Inventaire général

reproduction soumise à autorisation du titulaire des droits d'exploitation



Créneaux de fusillade, vers l'ouest

IVR31_20145904014NUCA

Auteur de l'illustration : Jean-Marc Ramette

(c) Région Hauts-de-France - Inventaire général

reproduction soumise à autorisation du titulaire des droits d'exploitation



Créneaux de fusillade, vers l'ouest

IVR31_20145904016NUCA

Auteur de l'illustration : Jean-Marc Ramette

(c) Région Hauts-de-France - Inventaire général

reproduction soumise à autorisation du titulaire des droits d'exploitation



Ouverture et banquette de tir.

IVR31_20145904015NUCA

Auteur de l'illustration : Jean-Marc Ramette

(c) Région Hauts-de-France - Inventaire général

reproduction soumise à autorisation du titulaire des droits d'exploitation



Table de tir

IVR31_20155901721NUCA

Auteur de l'illustration : Pierre Thibaut

(c) Région Hauts-de-France - Inventaire général

reproduction soumise à autorisation du titulaire des droits d'exploitation



Table de tir

IVR31_20145904017NUCA

Auteur de l'illustration : Jean-Marc Ramette

(c) Région Hauts-de-France - Inventaire général

reproduction soumise à autorisation du titulaire des droits d'exploitation



Au premier plan, la table de tir. A droite, les créneaux de fusillade orientés vers l'ouest

IVR32_20175901683NUCA

Auteur de l'illustration : Pierre-Louis Laget

(c) Région Hauts-de-France - Inventaire général

reproduction soumise à autorisation du titulaire des droits d'exploitation



Au premier plan, la table de tir. A droite, les créneaux de fusillade orientés vers l'ouest

IVR32_20175901684NUCA

Auteur de l'illustration : Pierre-Louis Laget

(c) Région Hauts-de-France - Inventaire général

reproduction soumise à autorisation du titulaire des droits d'exploitation



Couloirs en chicane de l'entrée est, à gauche et ouest à droite

IVR31_20155901719NUCA

Auteur de l'illustration : Pierre Thibaut

(c) Région Hauts-de-France - Inventaire général

reproduction soumise à autorisation du titulaire des droits d'exploitation



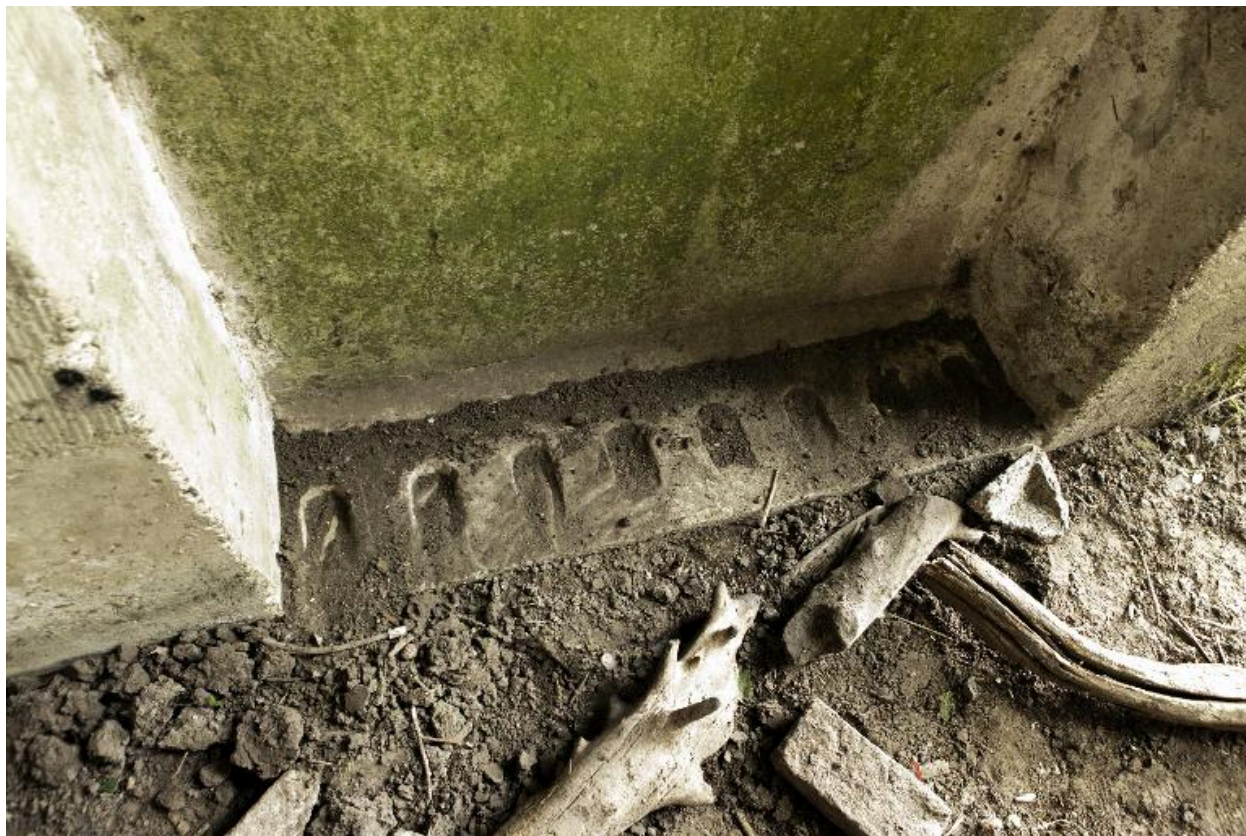
Couloir en chicane de l'entrée est, vers l'extérieur.

IVR31_20155901720NUCA

Auteur de l'illustration : Pierre Thibaut

(c) Région Hauts-de-France - Inventaire général

reproduction soumise à autorisation du titulaire des droits d'exploitation



Ratelier à fusils de l'entrée est

IVR31_20145904019NUCA

Auteur de l'illustration : Jean-Marc Ramette

(c) Région Hauts-de-France - Inventaire général

reproduction soumise à autorisation du titulaire des droits d'exploitation



Couloir en chicane de l'entrée est, vers l'intérieur.

IVR31_20155901725NUCA

Auteur de l'illustration : Pierre Thibaut

(c) Région Hauts-de-France - Inventaire général
reproduction soumise à autorisation du titulaire des droits d'exploitation