

Hauts-de-France, Somme
Quend
Quend-Plage
3, 5, 7, 9 rue Bazile-Capet, ancienne rue de Paris

Maisons en bande, dites Chez Nous, Les Patichées, Eric et Claudinette

Références du dossier

Numéro de dossier : IA80002236
Date de l'enquête initiale : 2002
Date(s) de rédaction : 2005
Cadre de l'étude : patrimoine de la villégiature la Côte picarde
Degré d'étude : étudié

Désignation

Dénomination : maison
Précision sur la dénomination : maisons en bande
Appellation : Chez Nous, Les Patichées, Eric, Claudinette
Parties constituantes non étudiées : cour, garage

Compléments de localisation

Milieu d'implantation : en ville
Références cadastrales : 1991. XA 190, 192, 193, 196

Historique

Maisons en bande dites Chez Nous, Les Patichées, Eric et Claudinette construites au cours du 2e quart du 20e siècle. Les deux logements de gauche ont été construits vers 1934 (date mentionnée comme construction nouvelle dans les matrices cadastrales) pour Edouard et Maurice Cornu, demeurant à Guise (Aisne) (source : matrices cadastrales). Les deux logements de droite semblent plus tardifs, mais reprennent les mêmes dispositions.

Période(s) principale(s) : 2e quart 20e siècle

Description

Édifices établis à l'aplomb de la rue, mitoyens, avec des cours en fond de parcelle. Le gros-œuvre, en brique, est recouvert d'un badigeon pour les trois logements de gauche et d'un crépi pour le logement de droite. La partie supérieure de la façade antérieure présente un faux pan de bois en ciment, sauf pour le logement de droite, plus tardif qui présente des motifs de ciment de style Art déco. Le toit, en tuile mécanique, est couvert à un pan, simulant un toit-terrasse. Chaque logement est percé d'un garage dans-œuvre en façade, doublant la porte d'accès excentrée (certaines ont été obstruées). Un bandeau horizontal marque la séparation entre le premier et le deuxième niveau.

Éléments descriptifs

Matériau(x) du gros-œuvre, mise en œuvre et revêtement : brique ; ciment ; badigeon partiel ; crépi ; faux pan de bois

Matériau(x) de couverture : tuile mécanique

Étage(s) ou vaisseau(x) : 1 étage carré

Type(s) de couverture : toit à un pan

Statut, intérêt et protection

Édifices représentatifs du style 'bungalow' avec toit à un pan, construits avant la Seconde Guerre mondiale.

Statut de la propriété : propriété privée

Références documentaires

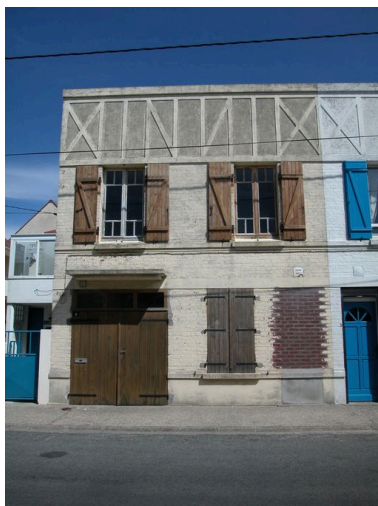
Documents d'archive

- AD Somme. Série P ; 3 P 649/10. **Quend, matrices cadastrales des propriétés bâties (1911-1964).**
cases 834 et 835

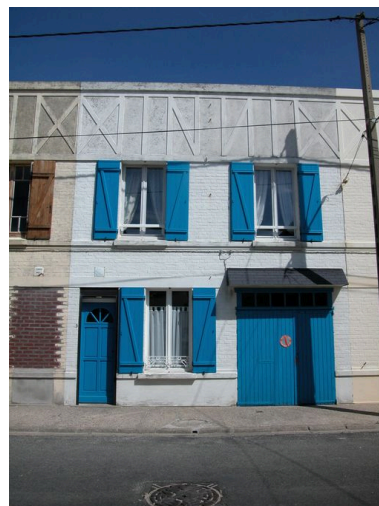
Illustrations



Vue d'ensemble.
Phot. Elisabeth Justome
IVR22_20058003938NUCA



Logement dit Chez Nous (XA 190).
Phot. Elisabeth Justome
IVR22_20058003939NUCA



Logement dit Les
Patichées (XA 196).
Phot. Elisabeth Justome
IVR22_20058003940NUCA



Logement dit Eric (XA 192).
Phot. Elisabeth Justome
IVR22_20058003941NUCA



Logement dit Claudinette (XA 193).
Phot. Elisabeth Justome
IVR22_20058003942NUCA

Dossiers liés

Dossiers de synthèse :

Les maisons et les immeubles des quartiers de villégiature de Quend (IA80001468) Hauts-de-France, Somme, Quend

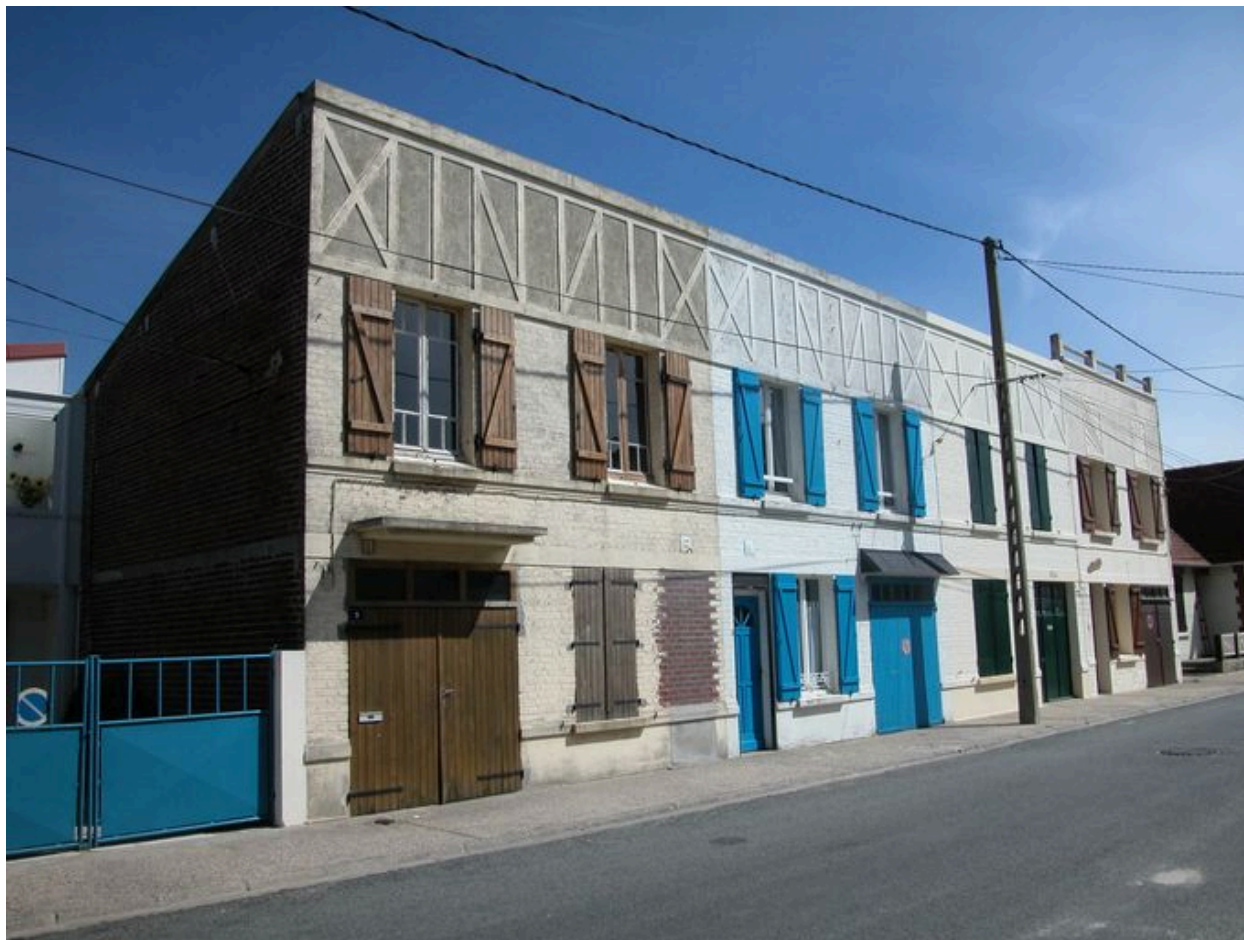
Oeuvre(s) contenue(s) :

Oeuvre(s) en rapport :

La station balnéaire de Quend-Plage (IA80001504) Hauts-de-France, Somme, Quend, Quend-Plage

Auteur(s) du dossier : Elisabeth Justome

Copyright(s) : (c) Région Hauts-de-France - Inventaire général ; (c) Département de la Somme ; (c) SMACOPI



Vue d'ensemble.

IVR22_20058003938NUCA

Auteur de l'illustration : Elisabeth Justome

(c) Région Hauts-de-France - Inventaire général ; (c) Département de la Somme ; (c) SMACOPI
reproduction soumise à autorisation du titulaire des droits d'exploitation

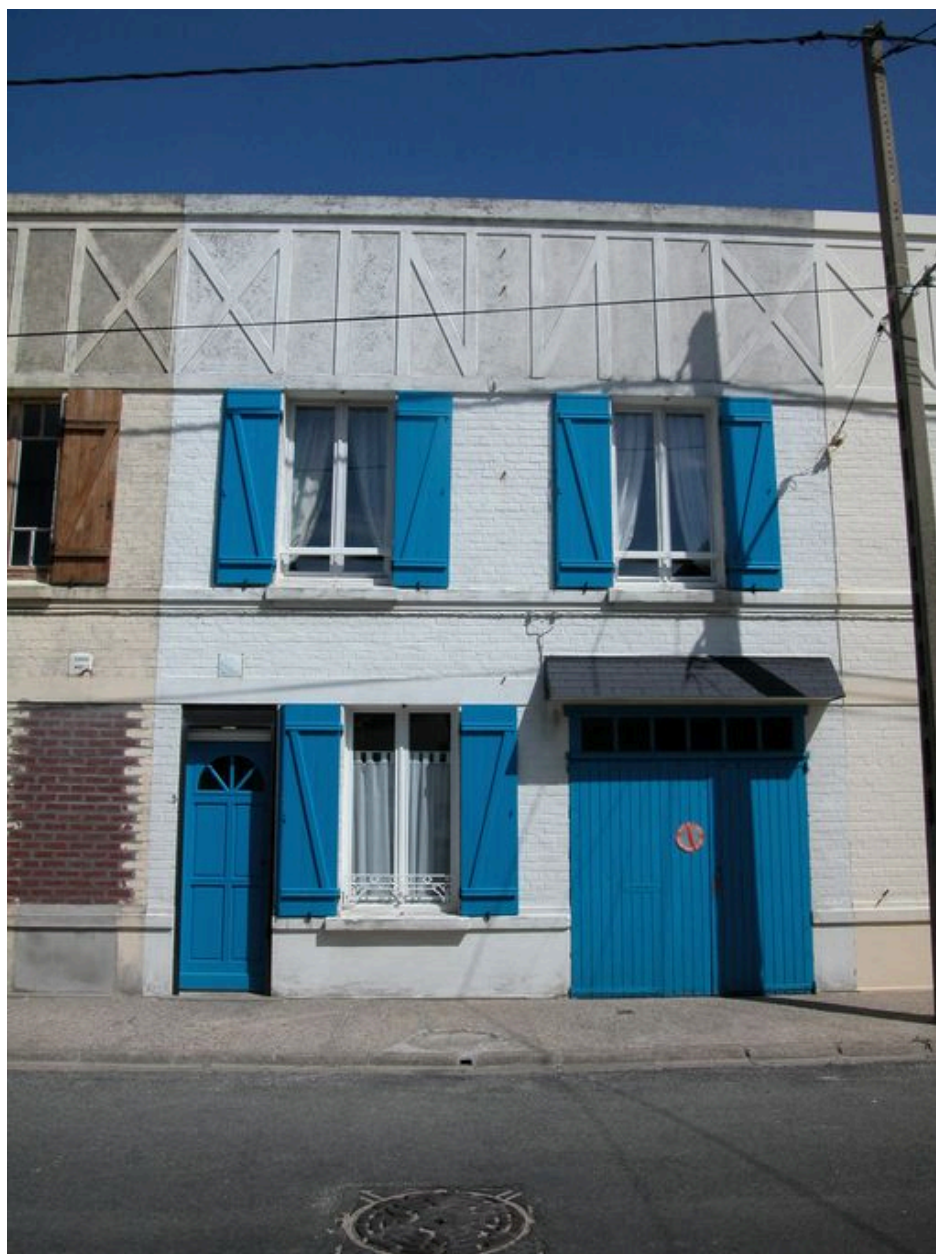


Logement dit Chez Nous (XA 190).

IVR22_20058003939NUCA

Auteur de l'illustration : Elisabeth Justome

(c) Région Hauts-de-France - Inventaire général ; (c) Département de la Somme ; (c) SMACOPI
reproduction soumise à autorisation du titulaire des droits d'exploitation



Logement dit Les Patichées (XA 196).

IVR22_20058003940NUCA

Auteur de l'illustration : Elisabeth Justome

(c) Région Hauts-de-France - Inventaire général ; (c) Département de la Somme ; (c) SMACOPI
reproduction soumise à autorisation du titulaire des droits d'exploitation



Logement dit Eric (XA 192).

IVR22_20058003941NUCA

Auteur de l'illustration : Elisabeth Justome

(c) Région Hauts-de-France - Inventaire général ; (c) Département de la Somme ; (c) SMACOPI
reproduction soumise à autorisation du titulaire des droits d'exploitation



Logement dit Claudinette (XA 193).

IVR22_20058003942NUCA

Auteur de l'illustration : Elisabeth Justome

(c) Région Hauts-de-France - Inventaire général ; (c) Département de la Somme ; (c) SMACOPI
reproduction soumise à autorisation du titulaire des droits d'exploitation