

Hauts-de-France, Pas-de-Calais
Boulogne-sur-Mer
rue Monsigny

Théâtre Monsigny

Références du dossier

Numéro de dossier : IA62000600
Date de l'enquête initiale : 1984
Date(s) de rédaction : 1994, 2025
Cadre de l'étude : inventaire topographique Boulogne-sur-Mer faubourg
Degré d'étude : étudié

Désignation

Dénomination : théâtre
Appellation : Théâtre Monsigny

Compléments de localisation

anciennement canton de Boulogne-sur-Mer Nord-Est
Milieu d'implantation : en ville
Références cadastrales : 1974, AK, 191 ; 1811, C, 303

Historique

La municipalité décide la construction d'un théâtre public au début du XIX^e siècle. Construit sur le jardin des Cordeliers selon les plans de l'architecte parisien Éloi Labarre (1764-1833), il est Ouvert le 3 septembre 1827. Le théâtre est détruit par un incendie le 24 septembre 1854.

Le théâtre est reconstruit selon les plans de l'architecte boulonnais Albert Debayser (1804-1886), inauguré le 2 juin 1860 : théâtre à l'italienne, l'architecte s'inspire de l'architecture de la Renaissance pour la façade. Les statues ornant la façade d'entrée en 1860 étaient dues au sculpteur John Hopkins.

La façade d'entrée est endommagée par un bombardement le 15 juin 1944. Elle est reconstruite selon les plans de l'architecte boulonnais Marcel Bonhomme avec la collaboration de Bouyssou de l'École des Beaux-Arts. Le style épuré de la nouvelle façade s'accord avec l'architecture du quartier entièrement reconstruit après la Seconde Guerre mondiale. Un incendie de 1964 entraîne la disparition du décor du plafond de la salle. Le péristyle a été mis en œuvre en 1993.

En 2023, une nouvelle façade (non photographiée) est construite par le cabinet d'architectes "Simon et Capucine" : une construction légère en bois en façade et sur les élévations latérales remplace l'auvent et péristyle et permet un agrandissement de la surface du foyer et du studio du premier étage (Focus, 2023).

Période(s) principale(s) : 2e quart 19e siècle (détruit), 3e quart 19e siècle

Période(s) secondaire(s) : 3e quart 20e siècle, 1er quart 21e siècle

Dates : 1827 (daté par source), 1860 (daté par source), 1955 (daté par travaux historiques), 2023 (daté par travaux historiques)

Auteur(s) de l'oeuvre : Jean-Baptiste-Albert Debayser (architecte, attribution par source), John Hopkins (sculpteur, attribution par source), Marcel Bonhomme, Éloi Labarre (architecte, attribution par travaux historiques), Simon et Capucine Architectes (architecte, attribution par travaux historiques)

Description

Éléments descriptifs

Matériau(x) du gros-oeuvre, mise en oeuvre et revêtement : grès ; calcaire ; enduit

Matériau(x) de couverture : ardoise, matériau synthétique en couverture
Plan : plan symétrique
Étage(s) ou vaisseau(x) : sous-sol, rez-de-chaussée surélevé, 4 étages carrés
Élévations extérieures : élévation à travées, élévation ordonnancée
Type(s) de couverture : terrasse ; toit à longs pans ; pignon couvert ; croupe ; croupe ronde
Escaliers : escalier intérieur : escalier droit, escalier de type complexe, escalier tournant à retours avec jour

Typologies et état de conservation

État de conservation : restauré

Décor

Techniques : sculpture

Représentations : buste ; tête ; colonne ; pilastre

Précision sur les représentations :

sujet : arts du théâtre, support : façade d'entrée, étage ; sujet : buste, support : façade d'entrée, entablement ; sujet : tête, support : façade d'entrée ; sujet : colonne pilastre, support : façade d'entrée 1e étage, toit à longs pans, pignon couvert, croupe, croupe ronde, terrasse

Statut, intérêt et protection

Ce dossier est republié en 2025 suite à la numérisation des photographies.

Intérêt de l'œuvre : à signaler

Éléments remarquables : salle

Statut de la propriété : propriété publique

Références documentaires

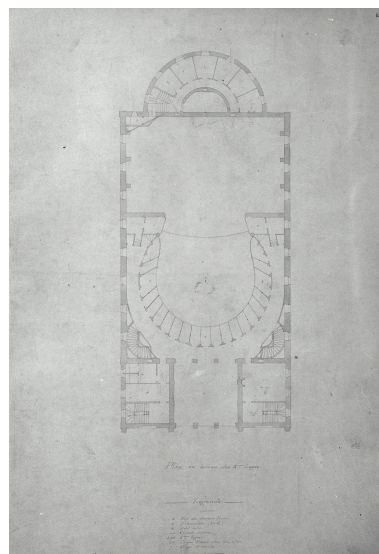
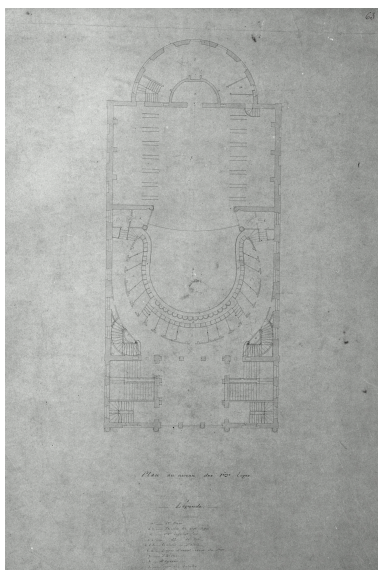
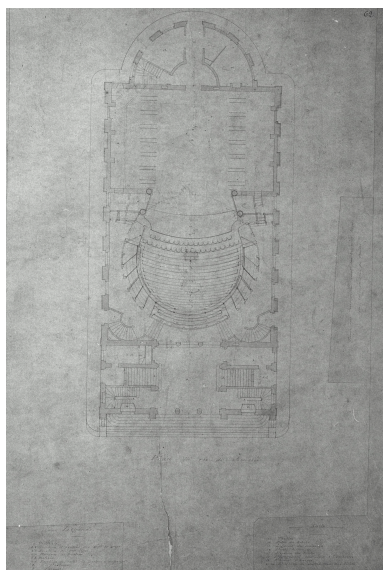
Bibliographie

- VILLE D'ART ET D'HISTOIRE DE BOULOGNE-SUR-MER. **Théâtre Monsigny**. [Boulogne-sur-Mer, 2023]. (collection Focus).

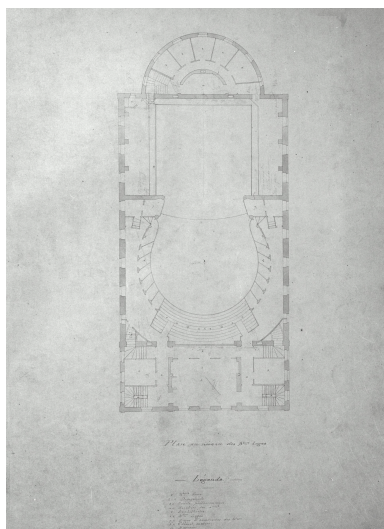
Liens web

- Dossier d'origine numérisé avec les références documentaires associées [consulté le 25/03/2024] : <http://www2.culture.gouv.fr/documentation/memoire/HTML/IVR31/IA62000600/INDEX.HTM>

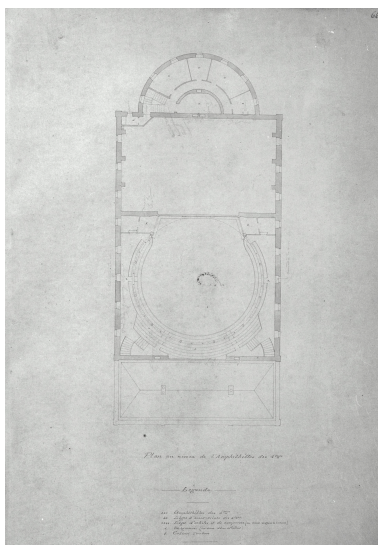
Illustrations



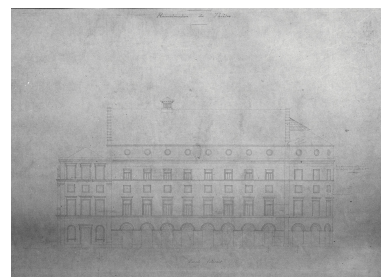
Plan du rez-de-chaussée, signé A. Debayser. B.M. Boulogne-sur-Mer, mss. 535 P, pl. 62. Repro. Caudroit Philippe IVR31_19846200242X



Plan au niveau des premières loges, signé A. Debayser, architecte. B.M. Boulogne-sur-Mer, mss. 535 P, pl. 63. Repro. Caudroit Philippe IVR31_19846200243X



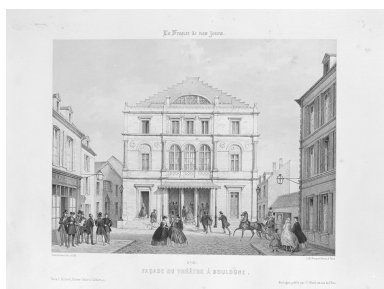
Plan au niveau des deuxièmes loges, signé A. Debayser, architecte. B.M. Boulogne-sur-Mer, mss. 535 P, pl. 65. Repro. Caudroit Philippe IVR31_19846200239X



Façade latérale, plan signé A. Debayser, architecte. B.M. Boulogne-sur-Mer, mss. 535 P, pl. 61. Repro. Caudroit Philippe IVR31_19846200246X

Plan au niveau des 3e loges, signé A. Debayser, architecte. B.M. Boulogne-sur-Mer, mss. 535 P, pl. 64. Repro. Caudroit Philippe IVR31_19846200244X

Plan au niveau de l'amphithéâtre des 4e loges, signé A. Debayser, architecte. B.M. Boulogne-sur-Mer, mss. 535 P, pl. 66. Repro. Caudroit Philippe IVR31_19846200240X



Façade d'entrée, rue Monsigny, gravure. B.M. Boulogne-sur-Mer, Asselineau, vues pittoresques, coll. La France de nos jours. Phot. Jean-Michel Périn IVR31_19886200457X



Façade d'entrée rue Monsigny vers 1900. A.C. Boulogne-sur-Mer, clichés vers 1900. Repro. Éric Dessert IVR31_19806202080XB



Façade arrière rue Monsigny vers 1900. A.C. Boulogne-sur-Mer, clichés vers 1900. Repro. Éric Dessert IVR31_19806202076XB



Vue d'angle sud.

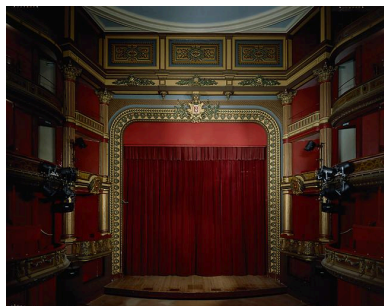


Façade arrière rue Monsigny.



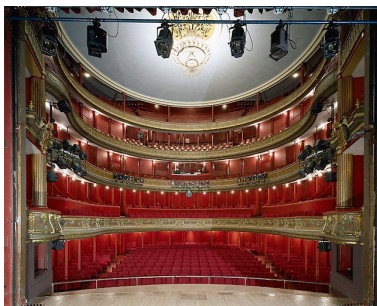
Façade d'entrée rue Monsigny.

Phot. Philippe Dapvril
IVR31_19946200243V



Salle, vue générale vers scène après restauration.
Phot. Philippe Dapvril
IVR31_19966200192VA

Phot. Philippe Dapvril
IVR31_19946200242V



Salle, vue générale vers places après restauration.
Phot. Philippe Dapvril
IVR31_19966200193VA

Phot. Philippe Dapvril
IVR31_19946200223V



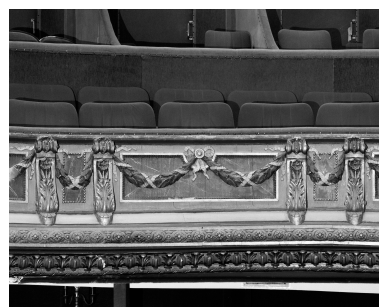
Salle, ouverture de scène.
Phot. Philippe Dapvril
IVR31_19946200246V



Salle, loges avant-scène.
Phot. Philippe Dapvril
IVR31_19946200245V



Ouverture de scène, partie supérieure.
Phot. Philippe Dapvril
IVR31_19946200226X



Balcon des 1ères loges, détail.
Phot. Philippe Dapvril
IVR31_19946200224X

Dossiers liés

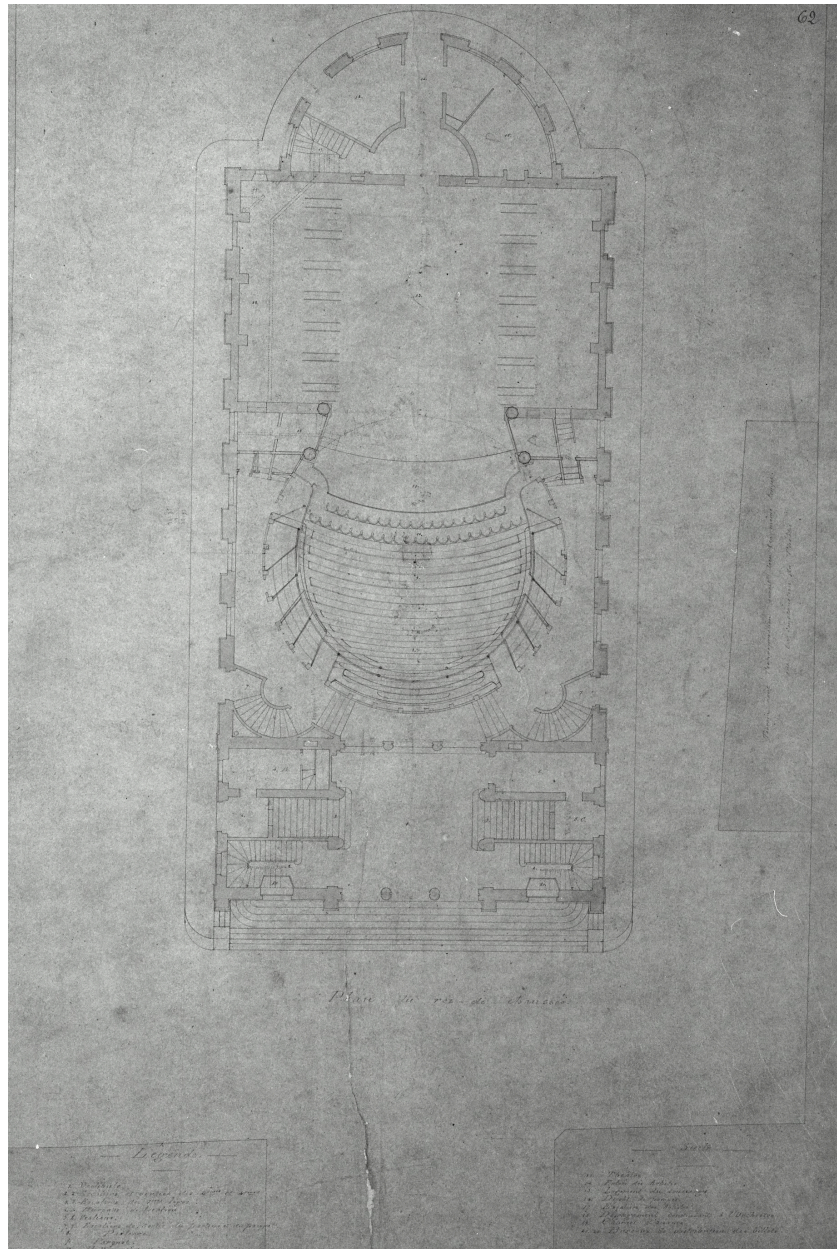
Dossiers de synthèse :

Le secteur de Boulogne-sur-Mer faubourgs - dossier de présentation (IA62000630) Hauts-de-France, Pas-de-Calais, Boulogne-sur-Mer

Oeuvre(s) contenue(s) :

Auteur(s) du dossier : Lucie Grembert, Michèle Rougier

Copyright(s) : (c) Région Hauts-de-France - Inventaire général



Plan du rez-de-chaussée, signé A. Debayser. B.M. Boulogne-sur-Mer, mss. 535 P, pl. 62.

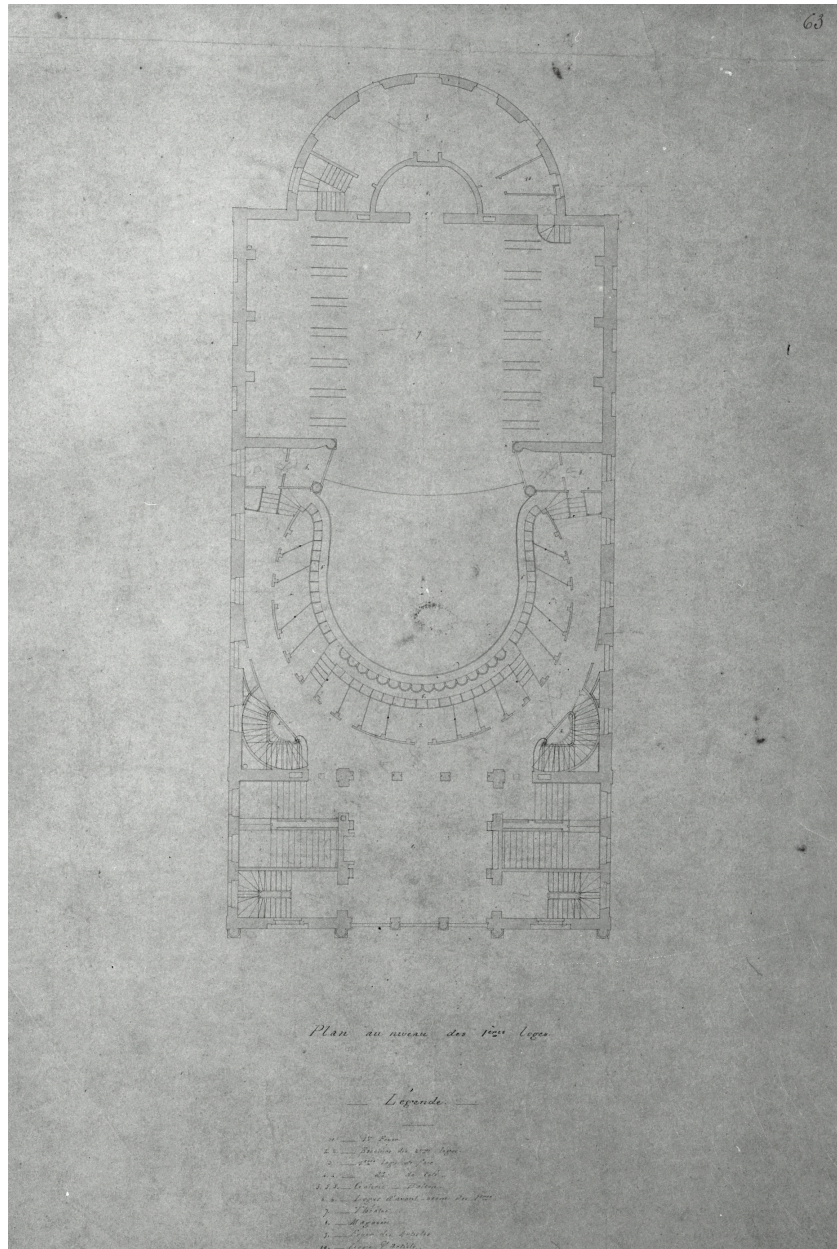
IVR31_19846200242X

Auteur de l'illustration (reproduction) : Caudroit Philippe

Date de prise de vue : 1984

(c) Région Hauts-de-France - Inventaire général

reproduction soumise à autorisation du titulaire des droits d'exploitation



Plan au niveau des premières loges, signé A. Debayser, architecte. B.M. Boulogne-sur-Mer, mss. 535 P, pl. 63.

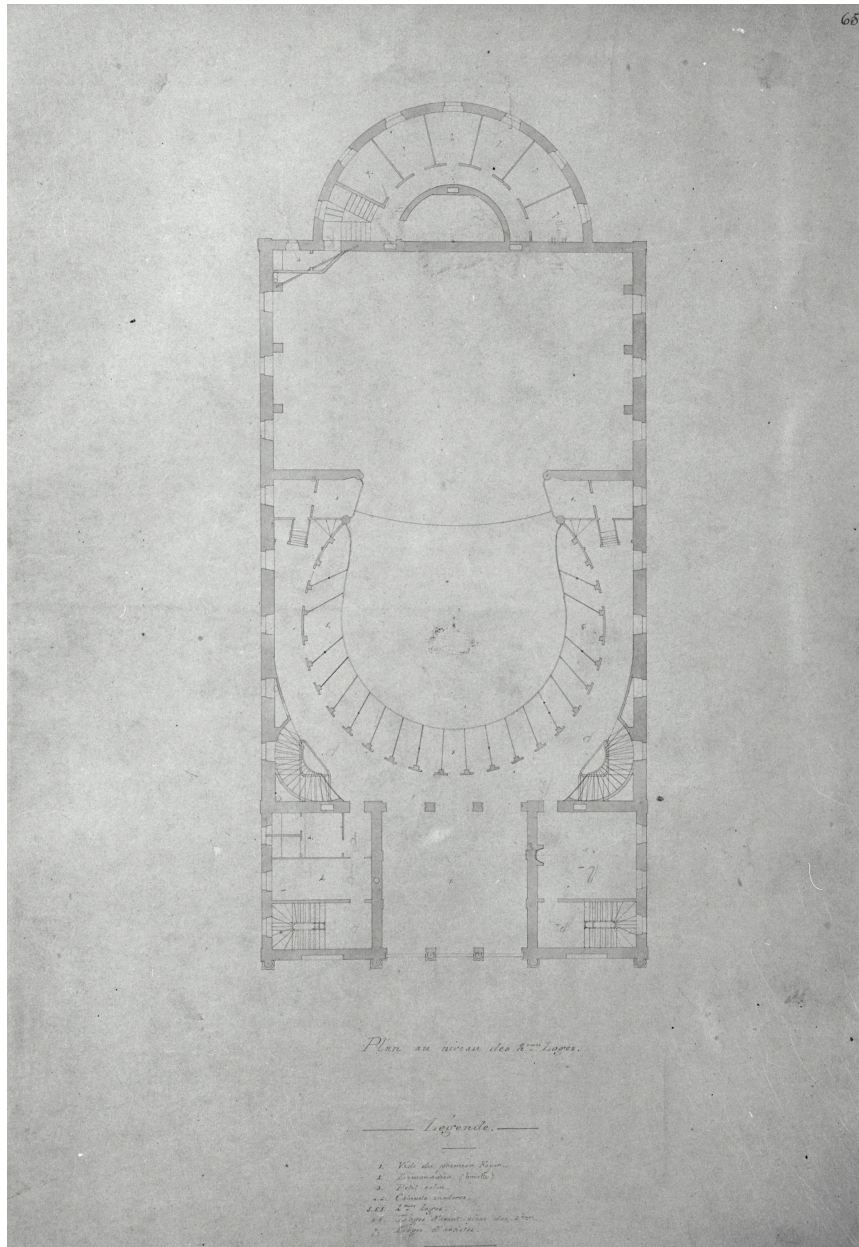
IVR31_19846200243X

Auteur de l'illustration (reproduction) : Caudroit Philippe

Date de prise de vue : 1984

(c) Région Hauts-de-France - Inventaire général

reproduction soumise à autorisation du titulaire des droits d'exploitation



Plan au niveau des deuxièmes loges, signé A. Debayser, architecte. B.M. Boulogne-sur-Mer, mss. 535 P, pl. 65.

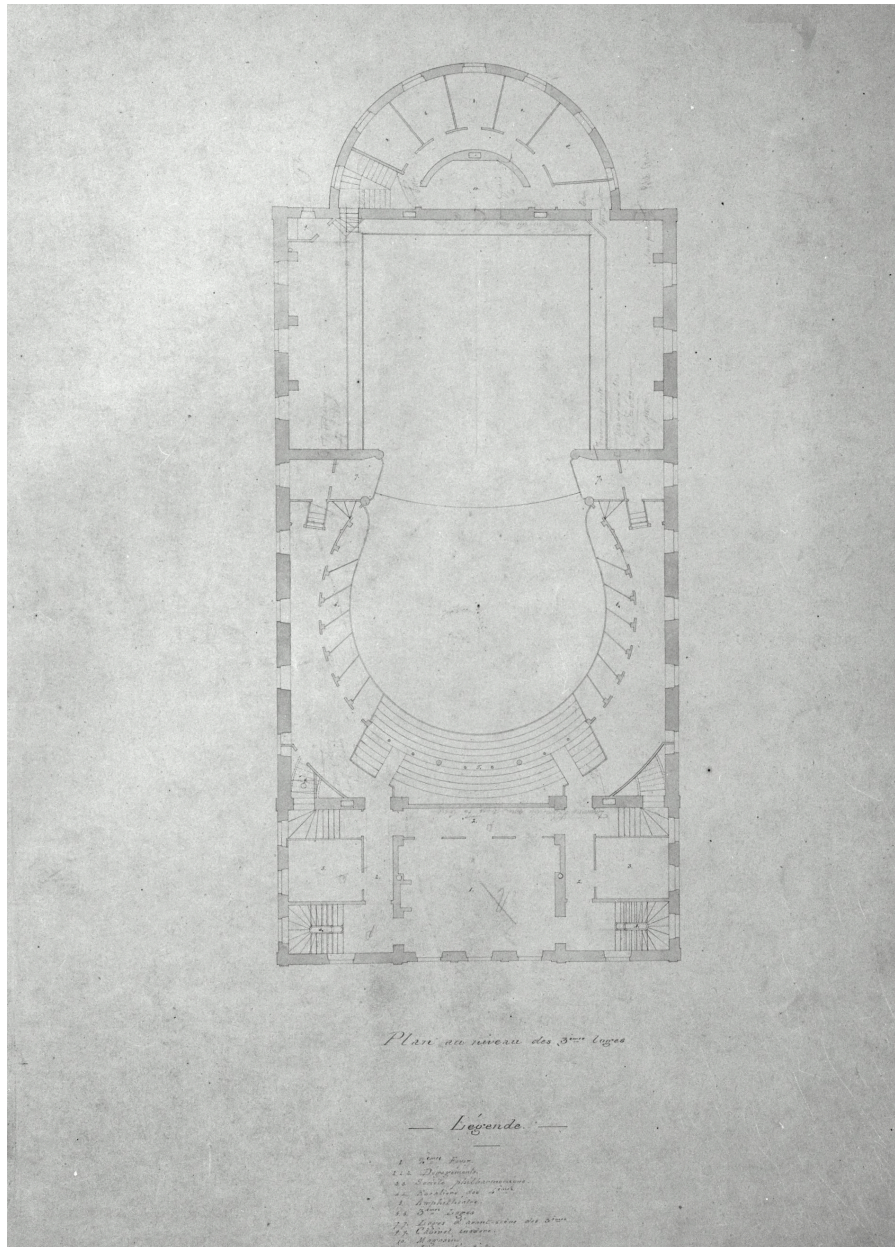
IVR31_19846200239X

Auteur de l'illustration (reproduction) : Caudroit Philippe

Date de prise de vue : 1984

(c) Région Hauts-de-France - Inventaire général

reproduction soumise à autorisation du titulaire des droits d'exploitation



Plan au niveau des 3e loges, signé A. Debayser, architecte. B.M. Boulogne-sur-Mer, mss. 535 P, pl. 64.

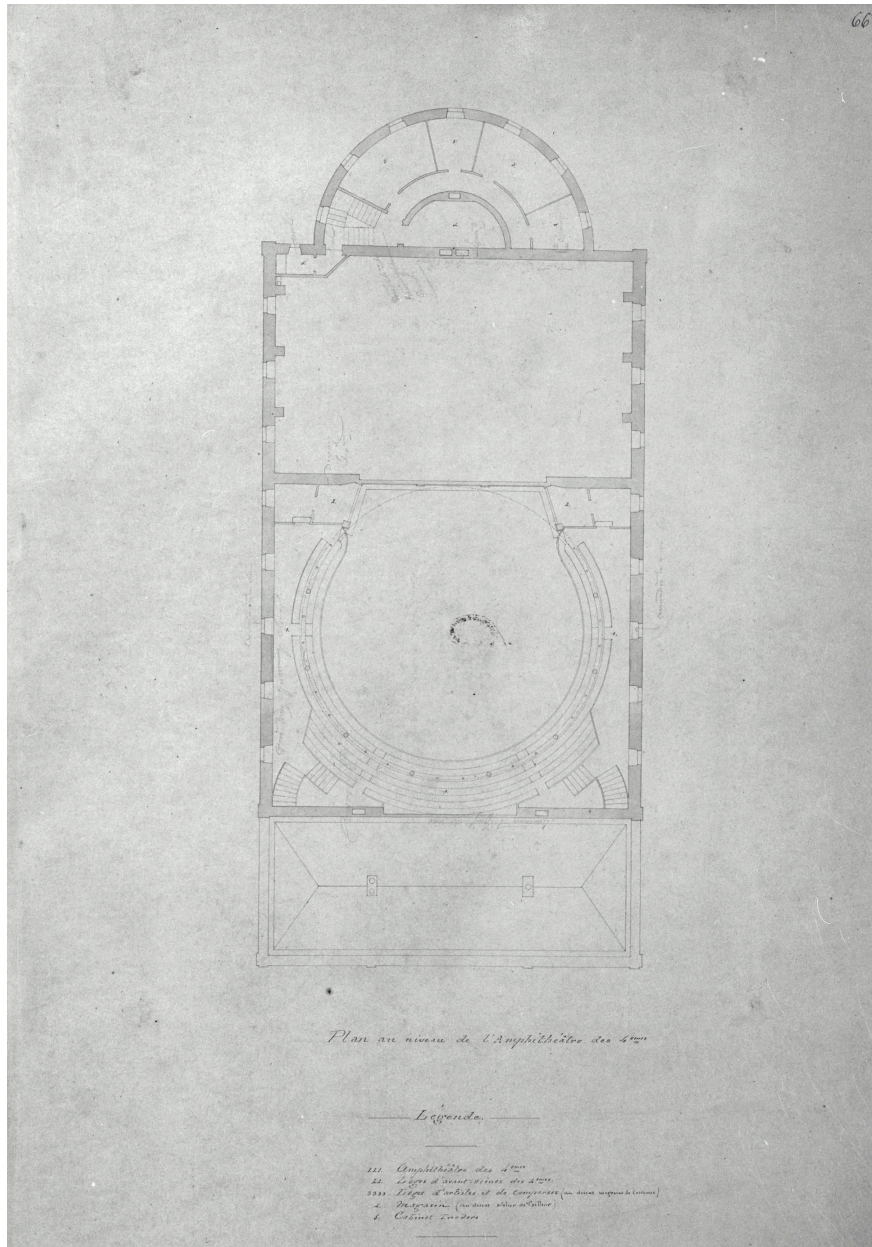
IVR31_19846200244X

Auteur de l'illustration (reproduction) : Caudroit Philippe

Date de prise de vue : 1984

(c) Région Hauts-de-France - Inventaire général

reproduction soumise à autorisation du titulaire des droits d'exploitation



Plan au niveau de l'amphithéâtre des 4e loges, signé A. Debayser, architecte. B.M. Boulogne-sur-Mer, mss. 535 P, pl. 66.

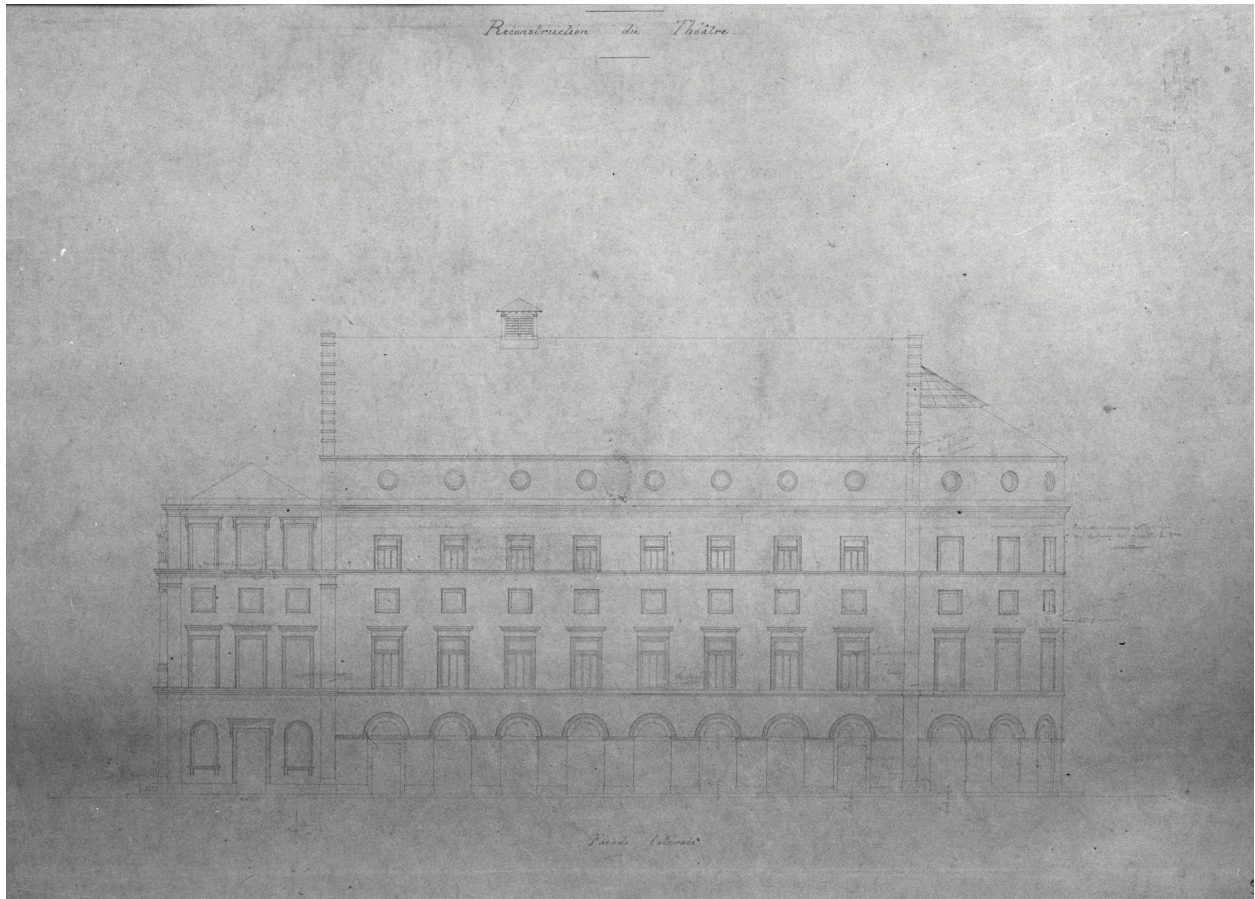
IVR31_19846200240X

Auteur de l'illustration (reproduction) : Caudroit Philippe

Date de prise de vue : 1984

(c) Région Hauts-de-France - Inventaire général

reproduction soumise à autorisation du titulaire des droits d'exploitation



Façade latérale, plan signé A. Debayser, architecte. B.M. Boulogne-sur-Mer, mss. 535 P, pl. 61.

IVR31_19846200246X

Auteur de l'illustration (reproduction) : Caudroit Philippe

Date de prise de vue : 1984

(c) Région Hauts-de-France - Inventaire général

reproduction soumise à autorisation du titulaire des droits d'exploitation



Façade d'entrée, rue Monsigny, gravure. B.M. Boulogne-sur-Mer, Asselineau, vues pittoresques, coll. La France de nos jours.

IVR31_19886200457X

Auteur de l'illustration : Jean-Michel Périn

(c) Région Hauts-de-France - Inventaire général

reproduction soumise à autorisation du titulaire des droits d'exploitation



RUE MONSIGNY

Façade d'entrée rue Monsigny vers 1900. A.C. Boulogne-sur-Mer, clichés vers 1900.

IVR31_19806202080XB

Auteur de l'illustration (reproduction) : Éric Dessert

(c) Région Hauts-de-France - Inventaire général

reproduction soumise à autorisation du titulaire des droits d'exploitation



RUE MONSIGNY

Façade arrière rue Monsigny vers 1900. A.C. Boulogne-sur-Mer, clichés vers 1900.

IVR31_19806202076XB

Auteur de l'illustration (reproduction) : Éric Dessert

Date de prise de vue : 1980

(c) Région Hauts-de-France - Inventaire général

reproduction soumise à autorisation du titulaire des droits d'exploitation



Vue d' angle sud.

IVR31_19946200243V

Auteur de l'illustration : Philippe Dapvril

Date de prise de vue : 1994

(c) Région Hauts-de-France - Inventaire général

reproduction soumise à autorisation du titulaire des droits d'exploitation



Façade arrière rue Monsigny.

IVR31_19946200242V

Auteur de l'illustration : Philippe Dapvriil

Date de prise de vue : 1994

(c) Région Hauts-de-France - Inventaire général

reproduction soumise à autorisation du titulaire des droits d'exploitation



Façade d'entrée rue Monsigny.

IVR31_19946200223V

Auteur de l'illustration : Philippe Dapvriil

Date de prise de vue : 1994

(c) Région Hauts-de-France - Inventaire général

reproduction soumise à autorisation du titulaire des droits d'exploitation



Salle, vue générale vers scène après restauration.

IVR31_19966200192VA

Auteur de l'illustration : Philippe Dapvril

(c) Région Hauts-de-France - Inventaire général

reproduction soumise à autorisation du titulaire des droits d'exploitation



Salle, vue générale vers places après restauration.

IVR31_19966200193VA

Auteur de l'illustration : Philippe Dapvril

(c) Région Hauts-de-France - Inventaire général

reproduction soumise à autorisation du titulaire des droits d'exploitation



Salle, ouverture de scène.

IVR31_19946200246V

Auteur de l'illustration : Philippe Dapvril

(c) Région Hauts-de-France - Inventaire général

reproduction soumise à autorisation du titulaire des droits d'exploitation



Salle, loges avant-scène.

IVR31_19946200245V

Auteur de l'illustration : Philippe Dapvril

(c) Région Hauts-de-France - Inventaire général

reproduction soumise à autorisation du titulaire des droits d'exploitation



Ouverture de scène, partie supérieure.

IVR31_19946200226X

Auteur de l'illustration : Philippe Dapvril

(c) Région Hauts-de-France - Inventaire général

reproduction soumise à autorisation du titulaire des droits d'exploitation



Balcon des 1ères loges, détail.

IVR31_19946200224X

Auteur de l'illustration : Philippe Dapvril

(c) Région Hauts-de-France - Inventaire général

reproduction soumise à autorisation du titulaire des droits d'exploitation