

Hauts-de-France, Nord
Santes
rue Paul-Colette

Ensemble de 3 casemates

Références du dossier

Numéro de dossier : IA59004961

Date de l'enquête initiale : 2012

Date(s) de rédaction : 2014

Cadre de l'étude : enquête thématique régionale Les ouvrages fortifiés de la Première Guerre mondiale

Degré d'étude : étudié

Désignation

Dénomination : casemate

Compléments de localisation

Milieu d'implantation :

Références cadastrales : 2010, AD, 1

Historique

Ces casemates sont les plus septentrionales de la *Santes Stellung*, bretelle fortifiée de la *Wotan Stellung* établie vers de 1917. A la fin de la guerre, de cet endroit jusqu'à la Deûle s'égrainaient près de deux cents casemates (passives la plupart du temps), parfois sur plusieurs rangs et espacées de quelques dizaines de mètres seulement. Ces trois casemates, dont on trouve le prolongement de l'autre côté de la route Paul Colette, comprennent vraisemblablement une casemate de commandement (a), une de surveillance (b) et une autre non identifiée, plus petite et inaccessible (c).

Période(s) principale(s) : 1er quart 20e siècle

Description

De plan complexe et de tailles importantes (8 m. sur 6 et 8 m. sur 5) les casemates a et b sont en mauvais état et envahies par la végétations. Seule la casemate b, pourtant dynamitée à la fin de la guerre, est (difficilement) accessible. Une aile, au nord-ouest, accueille un observatoire bétonné. Il comprend deux embrasures de surveillance ainsi qu'une ouverture zénithale hexagonale pour un dispositif périscopique. La casemate c, plus modeste (4,5 m sur 4) est parallélépipédique et trop encaissée pour être accessible.

Éléments descriptifs

Matériau(x) du gros-oeuvre, mise en oeuvre et revêtement : béton, béton armé

Matériau(x) de couverture : béton en couverture

Étage(s) ou vaisseau(x) : en rez-de-chaussée

Type(s) de couverture : terrasse

Typologies et état de conservation

Typologies : blockhaus

État de conservation : désaffecté

Statut, intérêt et protection

Intérêt de l'œuvre : vestiges de guerre

Statut de la propriété : propriété privée

Illustrations



Situation des 3 casemates (a, b et c) sur une photographie aérienne du 13/03/1965 (IGN, Geoportail).
Phot. Jean-Marc Ramette
IVR32_20175900946NUCA



Situation des 3 casemates (a, b et c) sur une photographie aérienne de 2009
Phot. Jean-Marc Ramette
IVR32_20175900947NUCA



Casemates a, à gauche et b, vers le nord
Phot. Jean-Marc Ramette
IVR31_20145905591NUCA



Casemate a, vers le sud-ouest
Phot. Jean-Marc Ramette
IVR31_20145905594NUCA



Casemate a, vers le sud-ouest
Phot. Jean-Marc Ramette
IVR31_20145905599NUCA



Casemate a, vers le nord-est
Phot. Jean-Marc Ramette
IVR31_20145906015NUCA



Casemate b, vue de trois-quarts vers le nord-ouest.
Phot. Jean-Marc Ramette
IVR31_20145905598NUCA



Casemate b. Banquette de tir, vers sud-ouest
Phot. Jean-Marc Ramette
IVR31_20145905593NUCA



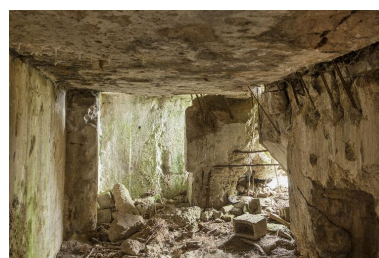
Casemate b, vers le sud
Phot. Jean-Marc Ramette
IVR31_20145905592NUCA



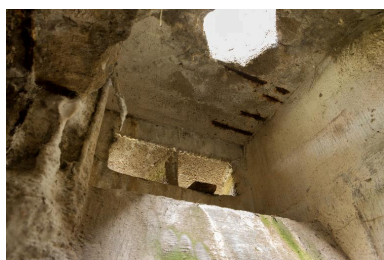
Casemate b. Elévation nord-ouest. Embrasures de surveillance
Phot. Jean-Marc Ramette
IVR31_20145905597NUCA



Casemate b. Cheminée du périscopes sur le couvrement
Phot. Jean-Marc Ramette
IVR31_20145905596NUCA



Casemate b. Casemate Vue intérieure, vers l'entrée.
Phot. Jean-Marc Ramette
IVR31_20145905600NUCA



Casemate b. Vue intérieure de l'observatoire bétonné. Passage du périscopes et embrasures de surveillance, vers nord-ouest.
Phot. Jean-Marc Ramette
IVR31_20145905601NUCA



Casemate b. Vue intérieure de l'observatoire bétonné. Passage du périscopes.
Phot. Jean-Marc Ramette
IVR31_20145905602NUCA



Casemate b. Vue intérieure de l'observatoire bétonné. Embrasures de surveillance
Phot. Jean-Marc Ramette
IVR31_20145905603NUCA



La casemate c, depuis le couvrement de la casemate b, au-dessus de l'observatoire bétonné, vers le nord.
Phot. Jean-Marc Ramette
IVR31_20145905590NUCA



La casemate c, depuis le couvrement de la casemate b, vers le nord.
Phot. Jean-Marc Ramette
IVR31_20145905589NUCA

Dossiers liés

Est partie constituante de : Ligne fortifiée dite Wotan Stellung (IA59005106) Nord-Pas-de-Calais, Nord, Santes

Dossiers de synthèse :

Les ouvrages fortifiés de la première guerre mondiale : le Champ de bataille des Weppes - dossier de présentation (IA59005044)

Oeuvre(s) contenue(s) :

Auteur(s) du dossier : Jean-Marc Ramette

Copyright(s) : (c) Région Hauts-de-France - Inventaire général



Situation des 3 casemates (a, b et c) sur une photographie aérienne du 13/03/1965 (IGN, Geoportail).

IVR32_20175900946NUCA

Auteur de l'illustration : Jean-Marc Ramette

(c) Région Hauts-de-France - Inventaire général ; (c) IGN
reproduction soumise à autorisation du titulaire des droits d'exploitation



Situation des 3 casemates (a, b et c) sur une photographie aérienne de 2009

IVR32_20175900947NUCA

Auteur de l'illustration : Jean-Marc Ramette

(c) Région Hauts-de-France - Inventaire général ; (c) IGN
reproduction soumise à autorisation du titulaire des droits d'exploitation



Casemates a, à gauche et b, vers le nord

IVR31_20145905591NUCA

Auteur de l'illustration : Jean-Marc Ramette

(c) Région Hauts-de-France - Inventaire général

reproduction soumise à autorisation du titulaire des droits d'exploitation



Casemate a, vers le sud-ouest

IVR31_20145905594NUCA

Auteur de l'illustration : Jean-Marc Ramette

(c) Région Hauts-de-France - Inventaire général

reproduction soumise à autorisation du titulaire des droits d'exploitation



Casemate a, vers le sud-ouest

IVR31_20145905599NUCA

Auteur de l'illustration : Jean-Marc Ramette

(c) Région Hauts-de-France - Inventaire général

reproduction soumise à autorisation du titulaire des droits d'exploitation



Casemate a, vers le nord-est

IVR31_20145906015NUCA

Auteur de l'illustration : Jean-Marc Ramette

(c) Région Hauts-de-France - Inventaire général

reproduction soumise à autorisation du titulaire des droits d'exploitation



Casemate b, vue de trois-quarts vers le nord-ouest.

IVR31_20145905598NUCA

Auteur de l'illustration : Jean-Marc Ramette

(c) Région Hauts-de-France - Inventaire général

reproduction soumise à autorisation du titulaire des droits d'exploitation



Casemate b. Banquette de tir, vers sud-ouest

IVR31_20145905593NUCA

Auteur de l'illustration : Jean-Marc Ramette

(c) Région Hauts-de-France - Inventaire général

reproduction soumise à autorisation du titulaire des droits d'exploitation



Casemate b, vers le sud

IVR31_20145905592NUCA

Auteur de l'illustration : Jean-Marc Ramette

(c) Région Hauts-de-France - Inventaire général

reproduction soumise à autorisation du titulaire des droits d'exploitation



Casemate b. Elévation nord-ouest. Embrasures de surveillance

IVR31_20145905597NUCA

Auteur de l'illustration : Jean-Marc Ramette

(c) Région Hauts-de-France - Inventaire général

reproduction soumise à autorisation du titulaire des droits d'exploitation



Casemate b. Cheminée du périscope sur le couverture

IVR31_20145905596NUCA

Auteur de l'illustration : Jean-Marc Ramette

(c) Région Hauts-de-France - Inventaire général

reproduction soumise à autorisation du titulaire des droits d'exploitation



Casemate b. Casemate Vue intérieure, vers l'entrée.

IVR31_20145905600NUCA

Auteur de l'illustration : Jean-Marc Ramette

(c) Région Hauts-de-France - Inventaire général

reproduction soumise à autorisation du titulaire des droits d'exploitation



Casemate b. Vue intérieure de l'observatoire bétonné. Passage du périscopes et embrasures de surveillance, vers nord-ouest.

IVR31_20145905601NUCA

Auteur de l'illustration : Jean-Marc Ramette

(c) Région Hauts-de-France - Inventaire général

reproduction soumise à autorisation du titulaire des droits d'exploitation



Casemate b. Vue intérieure de l'observatoire bétonné. Passage du périscope.

IVR31_20145905602NUCA

Auteur de l'illustration : Jean-Marc Ramette

(c) Région Hauts-de-France - Inventaire général

reproduction soumise à autorisation du titulaire des droits d'exploitation



Casemate b. Vue intérieure de l'observatoire bétonné. Embrasures de surveillance

IVR31_20145905603NUCA

Auteur de l'illustration : Jean-Marc Ramette

(c) Région Hauts-de-France - Inventaire général

reproduction soumise à autorisation du titulaire des droits d'exploitation



La casemate c, depuis le couverture de la casemate b, au-dessus de l'observatoire bétonné, vers le nord.

IVR31_20145905590NUCA

Auteur de l'illustration : Jean-Marc Ramette

(c) Région Hauts-de-France - Inventaire général

reproduction soumise à autorisation du titulaire des droits d'exploitation



La casemate c, depuis le couverture de la casemate b, vers le nord.

IVR31_20145905589NUCA

Auteur de l'illustration : Jean-Marc Ramette

(c) Région Hauts-de-France - Inventaire général

reproduction soumise à autorisation du titulaire des droits d'exploitation