

Hauts-de-France, Somme  
Franqueville  
Église paroissiale Saint-Pierre, rue Principale

## **Ensemble du maître-autel (autel tombeau, degré et gradin d'autel, tabernacle architecturé et tournant à ailes)**

### **Références du dossier**

Numéro de dossier : IM80001694  
Date de l'enquête initiale : 2010  
Date(s) de rédaction : 2010  
Cadre de l'étude : inventaire topographique Val-de-Nièvre, mobilier et objets religieux  
Degré d'étude : étudié

### **Désignation**

Dénomination : autel, degré d'autel, gradin d'autel, tabernacle  
Précision sur la dénomination : maître-autel ; autel isolé ; autel tombeau ; tabernacle architecturé ; tabernacle tournant ; tabernacle à ailes  
Parties constituantes non étudiées : exposition

### **Compléments de localisation**

Milieu d'implantation : en village  
Emplacement dans l'édifice : chœur

### **Historique**

Le maître autel conserve l'élévation droite qui domine encore largement dans les premières décennies du 18e siècle, adoucie toutefois par les courbes du tabernacle ou les ailerons qui flanquent l'autel comme le tabernacle. De nombreux éléments décoratifs (pilastres, frise stylisée, lambrequin, ostensor, réseau losangé) appartiennent au répertoire ornemental des années 1700-1710, mais l'apparition encore discrète de motifs annonçant le style rocaille (volutes, rinceaux, chutes, coquilles) pourraient permettre de dater l'ensemble des années 1725-1730. Le dispositif du tabernacle tournant apparaît au début du 18e siècle. Celui de Franqueville, à trois loges, permet de conserver dans les loges secondaires le ciboire ou l'ostensor, ou d'exposer à certaines occasions ce dernier dans la loge principale, au fond de laquelle il est reproduit.

Dans la seconde moitié du 19e siècle, une petite plate-forme a été ajoutée au sommet du tabernacle pour pouvoir y fixer un dais d'exposition en laiton (non étudié).

Période(s) principale(s) : 2e quart 18e siècle

### **Description**

L'ensemble du maître-autel est peint en faux marbre blanc avec décor en relief doré. L'autel droit est adossé à un fond d'autel supportant le gradin à deux niveaux et le tabernacle, et flanqué de deux ailerons à volutes rentrantes. Le devant d'autel est encadré de deux pilastres et formé d'un panneau central en léger retrait moulure à trois petits cadres. Cet autel à armoire ouvre par quatre battants à l'arrière et un battant sur le côté droit pour le rangement des objets du culte et des ornements. Le tabernacle architecturé de plan chantourné est également flanqué d'ailerons à volutes rentrantes. La partie centrale semi-circulaire prend directement appui sur l'autel. La corniche est cintrée en partie centrale pour épouser l'arcade dans laquelle s'inscrit, selon la position, l'une des trois niches concaves aménagées dans le cylindre intérieur tournant.

### **Éléments descriptifs**

Catégorie(s) technique(s) : menuiserie, sculpture  
Éléments structurels, forme, fonctionnement : à niche ; tournant ; élévation, droit ; plan, rectangulaire, chantourné

Matériaux : chêne (en plusieurs éléments) : taillé, poli, peint, faux marbre, doré, mouluré, petit cadre élégi, décor dans la masse, décor rapporté, décor en relief

Mesures :

Dimensions totales de l'ensemble : h = 260 ; l = 101 ; pr = 245. Dimensions de l'autel : h = 103 ; l = 244 ; pr = 64.  
Dimensions du tabernacle : h = 87 ; l = 140 ; pr = 50.

Représentations :

Les pilastres du devant d'autel sont ornés de chutes rocaille et de têtes d'angelot. Sur le panneau central est représenté l'agneau sur le livre aux sept sceaux de l'Apocalypse, et sur les deux panneaux qui le flanquent une croix dans un médaillon en retrait. Le premier niveau du gradin est orné de rinceaux végétaux autour d'un médaillon, et le deuxième niveau d'une frise d'entrelacs de motifs rocaille. La partie en retour sous le tabernacle est ornée, de part et d'autre, de deux palmes posées en sautoir. La base de la partie centrale cintrée du tabernacle est ornée dans un cadre de l'Agneau de Dieu portant la croix et entouré des sept sceaux du livre de l'Apocalypse. Deux épis de blé encadrent la niche cintrée souligné par un motif de lambrequin à campanes et pampilles. Sur chacune des deux parties latérales concaves du tabernacle, un petit cadre est orné d'une figure féminine drapée debout sur une nuée. La principale niche du tabernacle tournant correspond à la position fermée ; elle est ornée d'un ostensorio-soleil flanqué de deux rinceaux de végétaux et de motifs rocaille stylisés. Elle est couverte d'une coquille stylisée. Les deux autres niches, destinées à abriter l'ostensorio et le ciboire, sont également couvertes d'une coquille stylisée ; elles portent un décor purement ornemental où alternent en bandes verticales des rinceaux dorés sur fond bleu et un fond géométrique de losanges gaufrés dorés. L'une de ces deux niches (celle du ciboire) présente même une petite base également ornée de rinceaux dorés sur fond bleu.

### État de conservation

repeint (?), oeuvre complétée

Le fond bleu qui apparaît dans deux des niches du tabernacle tournant n'est peut-être pas d'origine. Le tabernacle a été complété d'une exposition de style néo-gothique au 19e siècle.

### Statut, intérêt et protection

Maître-autel à l'ornementation très riche qui se situe à la transition entre le style encore classique de la fin du règne de Louis XIV et le style rocaille qui s'épanouit au début du règne de Louis XV. La présence rare d'un tabernacle tournant à trois loges ajoute encore à l'intérêt de l'ensemble.

Intérêt de l'oeuvre : à signaler

Protections : inscrit au titre objet, 1979/12/18

Statut de la propriété : propriété de la commune

### Références documentaires

#### Bibliographie

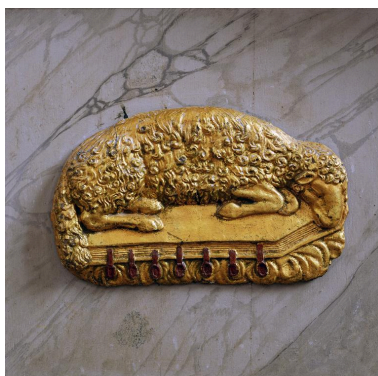
- INVENTAIRE GENERAL DU PATRIMOINE CULTUREL. Région PICARDIE. **Le Val de Nièvre, un territoire à l'épreuve de l'industrie**. Réd. Frédéric Fournis, Bertrand Fournier, et al. ; fotogr. Marie-Laure Monnehay-Vulliet, Thierry Lefébure. Lyon : Lieux Dits, 2013. (Images du patrimoine ; 278). p. 45

## Illustrations



Vue générale.

Phot. Marie-Laure Monnehay-Vulliet  
IVR22\_20128001343NUC2A



Détail du devant d'autel :  
agneau aux sept sceaux.

Phot. Marie-Laure Monnehay-Vulliet  
IVR22\_20148000082NUC2A



Tabernacle tournant : loge  
pour le rangement du ciboire.

Phot. Marie-Laure Monnehay-Vulliet  
IVR22\_20128001346NUC2A



Tabernacle tournant : loge pour  
le rangement de l'ostensoir.

Phot. Marie-Laure Monnehay-Vulliet  
IVR22\_20128001344NUC2A



Tabernacle tournant : loge  
pour l'exposition de l'ostensoir.

Phot. Marie-Laure Monnehay-Vulliet  
IVR22\_20128001345NUC2A



Figure féminine sur un  
panneau latéral du tabernacle.

Phot. Marie-Laure Monnehay-Vulliet  
IVR22\_20148000083NUC2A

## Dossiers liés

Oeuvre(s) partie(s) constituante(s) étudiée(s) : Statues en pendant (demi-nature) : Anges adorateurs (IM80001705)  
Hauts-de-France, Somme, Franqueville, Église paroissiale Saint-Pierre, rue Principale

**Oeuvre(s) contenue(s) :**

**Oeuvre(s) en rapport :**

Le mobilier de l'église Saint-Pierre (IM80001689) Hauts-de-France, Somme, Franqueville, Église paroissiale Saint-Pierre, rue Principale

Auteur(s) du dossier : Frédéric Fournis

Copyright(s) : (c) Région Hauts-de-France - Inventaire général



Vue générale.

IVR22\_20128001343NUC2A

Auteur de l'illustration : Marie-Laure Monnehay-Vulliet

(c) Région Hauts-de-France - Inventaire général

reproduction soumise à autorisation du titulaire des droits d'exploitation





Détail du devant d'autel : agneau aux sept sceaux.

IVR22\_20148000082NUC2A

Auteur de l'illustration : Marie-Laure Monnehay-Vulliet

(c) Région Hauts-de-France - Inventaire général

reproduction soumise à autorisation du titulaire des droits d'exploitation



Tabernacle tournant : loge pour le rangement du ciboire.

IVR22\_20128001346NUC2A

Auteur de l'illustration : Marie-Laure Monnehay-Vulliet

(c) Région Hauts-de-France - Inventaire général

reproduction soumise à autorisation du titulaire des droits d'exploitation





Tabernacle tournant : loge pour le rangement de l'ostensoir.

IVR22\_20128001344NUC2A

Auteur de l'illustration : Marie-Laure Monnehay-Vulliet

(c) Région Hauts-de-France - Inventaire général

reproduction soumise à autorisation du titulaire des droits d'exploitation



Tabernacle tournant : loge pour l'exposition de l'ostensoir.

IVR22\_20128001345NUC2A

Auteur de l'illustration : Marie-Laure Monnehay-Vulliet

(c) Région Hauts-de-France - Inventaire général

reproduction soumise à autorisation du titulaire des droits d'exploitation





Figure féminine sur un panneau latéral du tabernacle.

IVR22\_2014800083NUC2A

Auteur de l'illustration : Marie-Laure Monnehay-Vulliet

(c) Région Hauts-de-France - Inventaire général

reproduction soumise à autorisation du titulaire des droits d'exploitation