

Hauts-de-France, Nord
Illies

Casemate à mitrailleuse 112

Références du dossier

Numéro de dossier : IA59004922

Date de l'enquête initiale : 2012

Date(s) de rédaction : 2014

Cadre de l'étude : enquête thématique régionale Les ouvrages fortifiés de la Première Guerre mondiale

Degré d'étude : étudié

Désignation

Dénomination : casemate

Précision sur la dénomination : casemate à mitrailleuse

Appellation : 112, blockhaus

Compléments de localisation

Milieu d'implantation :

Références cadastrales : 2014, 0A, 556

Historique

Cette casemate à mitrailleuse, placée sur la seconde ligne de la seconde position de l'armée allemande a vraisemblablement été construite plus tardivement que ses proches voisines, probablement en 1917. En effet, si elle partage avec celles-ci des caractéristiques communes, elle diffère cependant dans ses matériaux et leurs mise en œuvre.

Période(s) principale(s) : 1er quart 20e siècle

Description

De forme polygonale cette casemate à mitrailleuse s'inscrit dans un rectangle de 9 m sur 7. Le poste de tir est placé dans l'axe transversale et comprend une large banquette de tir, accessible au moyen d'échelons métalliques. Elle permettait au mitrailleur et ses servants de manipuler l'arme positionnée sur le couverture dans une large cuve trapézoïdale. Un observatoire cuirassé pentagonal *, intégré dans à une espèce de tourelle, est accessible depuis la banquette de tir, via une ouverture carrée assez exigüe. L'intérieur de l'édifice révèle deux salles identiques séparées par un mur de refend ainsi que des murs renforcés de blocs de béton moulé. Des créneaux de fusillade permettent de défendre les abords de l'abri.

Éléments descriptifs

Matériau(x) du gros-oeuvre, mise en oeuvre et revêtement : béton, béton armé ; béton, béton aggloméré

Matériau(x) de couverture : béton en couverture

Étage(s) ou vaisseau(x) : en rez-de-chaussée

Type(s) de couverture : terrasse

Typologies et état de conservation

Typologies : banquette de tir ; cuve à mitrailleuse ; observatoire cuirassé ; entrée en chicane ; créneau de fusillade ; bloc de béton

État de conservation : désaffecté

Statut, intérêt et protection

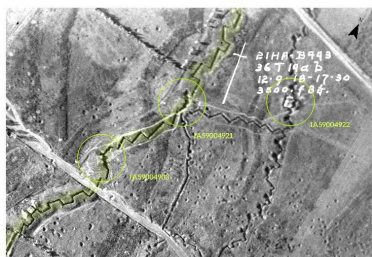
Intérêt de l'œuvre : vestiges de guerre
Statut de la propriété : propriété privée

Références documentaires

Documents figurés

- Photographie aérienne du 12/09/1918 (Imperial War Museum, Londres ; 33138).

Illustrations



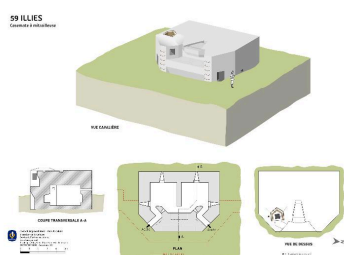
Position de l'édifice (cercle de droite) sur une photographie aérienne britannique du 12/09/1918. En vert la première ligne de la seconde position de l'armée allemande
Phot. Jean-Marc Ramette
IVR32_20175900729NUCA



Position de l'édifice (cercle de droite) sur une photographie aérienne de 1969 (IGN, Geoportail).
Phot. Jean-Marc Ramette
IVR32_20175900731NUCA



Position de l'édifice (cercle de droite) sur une photographie aérienne de 2009
Phot. Jean-Marc Ramette
IVR32_20175900730NUCA



Plans, coupe et vue cavalière d'après des relevés de terrain
Dess. Eddy Stein
IVR31_20155908091NUD



Vue générale vers sud ouest. En arrière plan, deux autres casemates à mitrailleuse (IA59004921 et IA59004903)
Phot. Jean-Marc Ramette
IVR31_20145905063NUCA



Vue de trois-quarts avant. A gauche, la tourelle d'observation, à droite, l'entrée nord
Phot. Jean-Marc Ramette
IVR31_20145905065NUCA



Élévation sud
Phot. Jean-Marc Ramette
IVR31_20145905062NUCA



Élévation ouest (face au front)
Phot. Jean-Marc Ramette
IVR31_20145905066NUCA



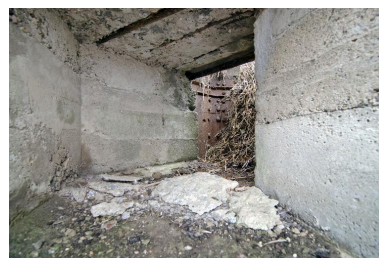
Depuis le couvrement, l'observatoire cuirassé
Phot. Jean-Marc Ramette



Depuis le couvrement,
l'observatoire cuirassé
Phot. Jean-Marc Ramette
IVR31_20145905061NUCA



Depuis la banquette de tir,
l'accès à l'observatoire cuirassé
Phot. Jean-Marc Ramette
IVR31_20145905067NUCA



Conduit menant à
l'observatoire cuirassé.
Phot. Jean-Marc Ramette
IVR31_20145905059NUCA



Depuis le couvrement, vers le
nord. La cuve à mitrailleuse
Phot. Jean-Marc Ramette
IVR31_20145905060NUCA

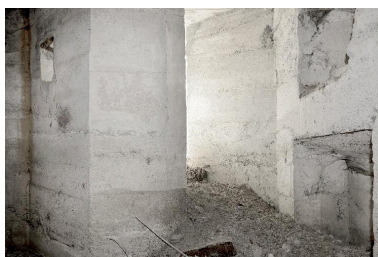


Depuis le couvrement, vers
le sud. La cuve à mitrailleuse
et l'observatoire cuirassé
Phot. Jean-Marc Ramette
IVR31_20145905070NUCA

Depuis le couvrement, vers
le sud. La cuve à mitrailleuse
et l'observatoire cuirassé
Phot. Jean-Marc Ramette
IVR31_20145905064NUCA



Entrée sud, le créneau de fusillade
à gauche (au grand angulaire)
Phot. Jean-Marc Ramette
IVR31_20145905072NUCA



Entrée sud, le créneau
de fusillade, à gauche
Phot. Jean-Marc Ramette
IVR31_20145905074NUCA



Salle sud avec, de gauche à droite,
la niche centrale et l'entrée en
chicane (au grand angulaire)
Phot. Jean-Marc Ramette
IVR31_20145905048NUCA



Angle sud-ouest de la salle
sud (au grand angulaire)
Phot. Jean-Marc Ramette
IVR31_20145905075NUCA



Salle sud, vers l'ouest
Phot. Jean-Marc Ramette
IVR31_20145905055NUCA



Passage de la salle nord à la
salle sud. A gauche le mur
de refend, à droite une niche
Phot. Jean-Marc Ramette
IVR31_20145905053NUCA



Salle nord avec, de gauche
à droite, l'entrée en chicane,
la niche centrale et le mur de
refend (au grand angulaire)
Phot. Jean-Marc Ramette
IVR31_20145905051NUCA



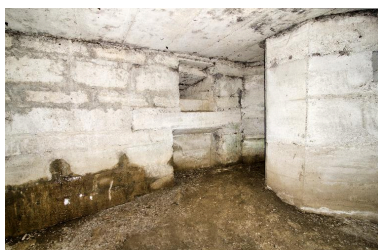
La salle nord (au grand angulaire)
Phot. Jean-Marc Ramette
IVR31_20145905049NUCA



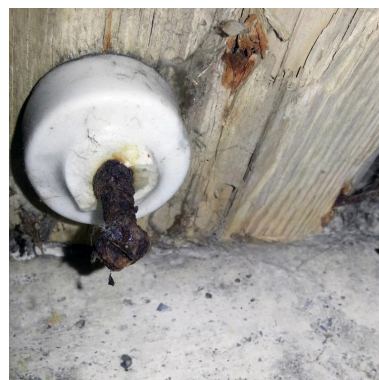
La salle nord (au grand angulaire)
Phot. Jean-Marc Ramette
IVR31_20145905054NUCA



Salle nord, vers le nord-ouest.
Niches et créneaux de fusillade
Phot. Jean-Marc Ramette
IVR31_20145905050NUCA



Salle nord vers le nord-est. Entrée
du couloir en chicane et créneau
de fusillade (au grand angulaire)
Phot. Jean-Marc Ramette
IVR31_20145905052NUCA



Isolateur en porcelaine
Phot. Jean-Marc Ramette
IVR32_20165901470NUCA



Sortie nord, chicane vers l'extérieur
Phot. Jean-Marc Ramette
IVR31_20145905056NUCA



Sortie nord, vers l'extérieur
Phot. Jean-Marc Ramette
IVR31_20145905057NUCA

Dossiers liés

Dossiers de synthèse :

Les ouvrages fortifiés de la première guerre mondiale : le Champ de bataille des Weppes - dossier de présentation (IA59005044)

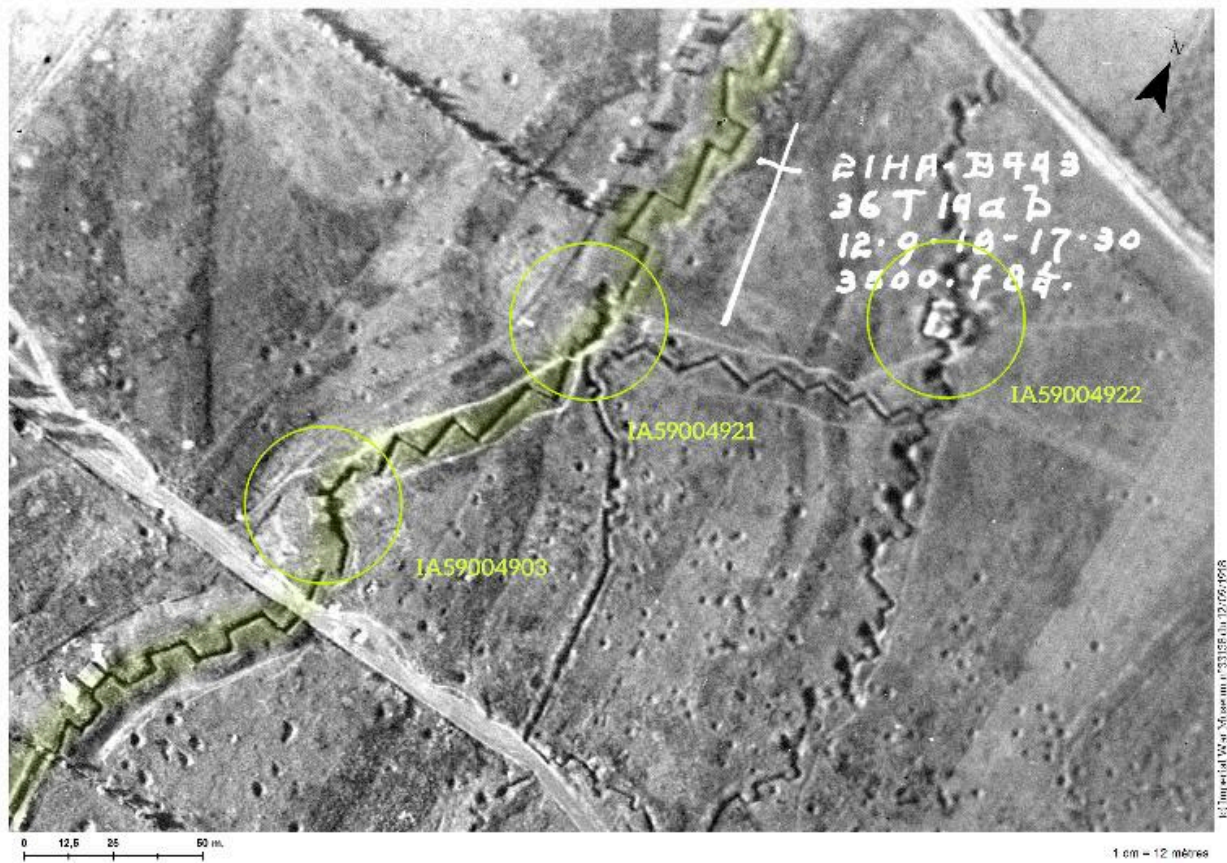
Oeuvre(s) contenue(s) :

Oeuvre(s) en rapport :

Observatoire cuirassé pentagonal (IA59003938) Nord-Pas-de-Calais, Nord, Illies

Auteur(s) du dossier : Jean-Marc Ramette

Copyright(s) : (c) Région Hauts-de-France - Inventaire général



Position de l'édifice (cercle de droite) sur une photographie aérienne britannique du 12/09/1918. En vert la première ligne de la seconde position de l'armée allemande

Référence du document reproduit :

- **Photographie aérienne du 12/09/1918** (Imperial War Museum, Londres ; 33138).

IVR32_20175900729NUCA

Auteur de l'illustration : Jean-Marc Ramette

(c) Imperial War Museum, London, United-Kingdom ; (c) Région Hauts-de-France - Inventaire général
reproduction soumise à autorisation du titulaire des droits d'exploitation



Position de l'édifice (cercle de droite) sur une photographie aérienne de 1969 (IGN, Geoportail).

IVR32_20175900731NUCA

Auteur de l'illustration : Jean-Marc Ramette

(c) Région Hauts-de-France - Inventaire général ; (c) IGN
reproduction soumise à autorisation du titulaire des droits d'exploitation



Position de l'édifice (cercle de droite) sur une photographie aérienne de 2009

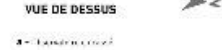
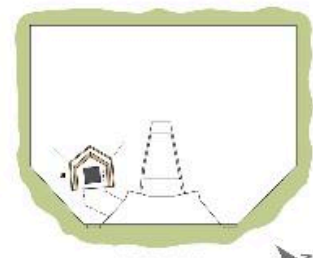
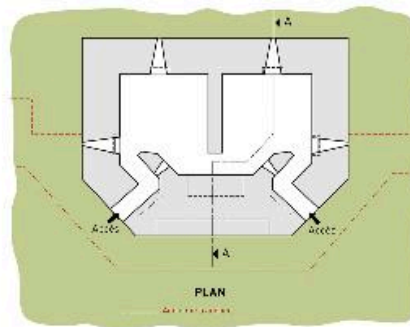
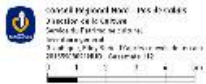
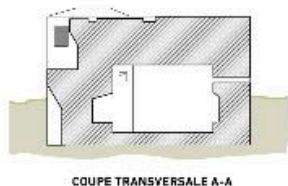
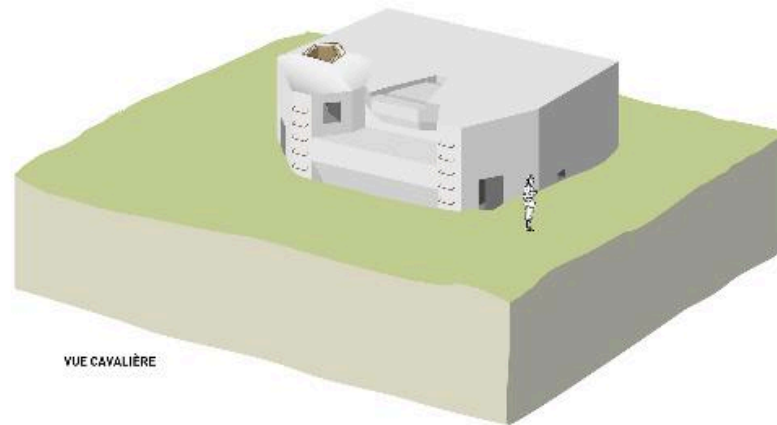
IVR32_20175900730NUCA

Auteur de l'illustration : Jean-Marc Ramette

(c) Région Hauts-de-France - Inventaire général ; (c) IGN
reproduction soumise à autorisation du titulaire des droits d'exploitation

59 ILLIES

Casemate à mitrailleuse



Plans, coupe et vue cavalière d'après des relevés de terrain

IVR31_20155908091NUD

Auteur de l'illustration : Eddy Stein

(c) Région Hauts-de-France - Inventaire général

reproduction soumise à autorisation du titulaire des droits d'exploitation



Vue générale vers sud ouest. En arrière plan, deux autres casemates à mitrailleuse (IA59004921 et IA59004903)

IVR31_20145905063NUCA

Auteur de l'illustration : Jean-Marc Ramette

(c) Région Hauts-de-France - Inventaire général

reproduction soumise à autorisation du titulaire des droits d'exploitation



Vue de trois-quarts avant. A gauche, la tourelle d'observation, à droite, l'entrée nord

IVR31_20145905065NUCA

Auteur de l'illustration : Jean-Marc Ramette

(c) Région Hauts-de-France - Inventaire général

reproduction soumise à autorisation du titulaire des droits d'exploitation



Elévation sud

IVR31_20145905062NUCA

Auteur de l'illustration : Jean-Marc Ramette

(c) Région Hauts-de-France - Inventaire général

reproduction soumise à autorisation du titulaire des droits d'exploitation



Elévation ouest (face au front)

IVR31_20145905066NUCA

Auteur de l'illustration : Jean-Marc Ramette

(c) Région Hauts-de-France - Inventaire général

reproduction soumise à autorisation du titulaire des droits d'exploitation



Depuis le couverture, l'observatoire cuirassé

IVR31_20145905068NUCA

Auteur de l'illustration : Jean-Marc Ramette

(c) Région Hauts-de-France - Inventaire général

reproduction soumise à autorisation du titulaire des droits d'exploitation



Depuis le couverture, l'observatoire cuirassé

IVR31_20145905061NUCA

Auteur de l'illustration : Jean-Marc Ramette

(c) Région Hauts-de-France - Inventaire général

reproduction soumise à autorisation du titulaire des droits d'exploitation



Depuis la banquette de tir, l'accès à l'observatoire cuirassé

IVR31_20145905067NUCA

Auteur de l'illustration : Jean-Marc Ramette

(c) Région Hauts-de-France - Inventaire général

reproduction soumise à autorisation du titulaire des droits d'exploitation



Conduit menant à l'observatoire cuirassé.

IVR31_20145905059NUCA

Auteur de l'illustration : Jean-Marc Ramette

(c) Région Hauts-de-France - Inventaire général

reproduction soumise à autorisation du titulaire des droits d'exploitation



Depuis le couverture, vers le sud. La cuve à mitrailleuse et l'observatoire cuirassé

IVR31_20145905064NUCA

Auteur de l'illustration : Jean-Marc Ramette

(c) Région Hauts-de-France - Inventaire général

reproduction soumise à autorisation du titulaire des droits d'exploitation



Depuis le couvrement, vers le nord. La cuve à mitrailleuse

IVR31_20145905060NUCA

Auteur de l'illustration : Jean-Marc Ramette

(c) Région Hauts-de-France - Inventaire général

reproduction soumise à autorisation du titulaire des droits d'exploitation



Depuis le couverture, vers le sud. La cuve à mitrailleuse et l'observatoire cuirassé

IVR31_20145905070NUCA

Auteur de l'illustration : Jean-Marc Ramette

(c) Région Hauts-de-France - Inventaire général

reproduction soumise à autorisation du titulaire des droits d'exploitation



Entrée sud, le créneau de fusillade à gauche (au grand angulaire)

IVR31_20145905072NUCA

Auteur de l'illustration : Jean-Marc Ramette

(c) Région Hauts-de-France - Inventaire général

reproduction soumise à autorisation du titulaire des droits d'exploitation



Entrée sud, le créneau de fusillade, à gauche

IVR31_20145905074NUCA

Auteur de l'illustration : Jean-Marc Ramette

(c) Région Hauts-de-France - Inventaire général

reproduction soumise à autorisation du titulaire des droits d'exploitation



Salle sud avec, de gauche à droite, la niche centrale et l'entrée en chicane (au grand angulaire)

IVR31_20145905048NUCA

Auteur de l'illustration : Jean-Marc Ramette

(c) Région Hauts-de-France - Inventaire général

reproduction soumise à autorisation du titulaire des droits d'exploitation



Angle sud-ouest de la salle sud (au grand angulaire)

IVR31_20145905075NUCA

Auteur de l'illustration : Jean-Marc Ramette

(c) Région Hauts-de-France - Inventaire général

reproduction soumise à autorisation du titulaire des droits d'exploitation



Salle sud, vers l'ouest

IVR31_20145905055NUCA

Auteur de l'illustration : Jean-Marc Ramette

(c) Région Hauts-de-France - Inventaire général

reproduction soumise à autorisation du titulaire des droits d'exploitation



Passage de la salle nord à la salle sud. A gauche le mur de refend, à droite une niche

IVR31_20145905053NUCA

Auteur de l'illustration : Jean-Marc Ramette

(c) Région Hauts-de-France - Inventaire général

reproduction soumise à autorisation du titulaire des droits d'exploitation



Salle nord avec, de gauche à droite, l'entrée en chicane, la niche centrale et le mur de refend (au grand angulaire)

IVR31_20145905051NUCA

Auteur de l'illustration : Jean-Marc Ramette

(c) Région Hauts-de-France - Inventaire général

reproduction soumise à autorisation du titulaire des droits d'exploitation



La salle nord (au grand angulaire)

IVR31_20145905049NUCA

Auteur de l'illustration : Jean-Marc Ramette

(c) Région Hauts-de-France - Inventaire général

reproduction soumise à autorisation du titulaire des droits d'exploitation



La salle nord (au grand angulaire)

IVR31_20145905054NUCA

Auteur de l'illustration : Jean-Marc Ramette

(c) Région Hauts-de-France - Inventaire général

reproduction soumise à autorisation du titulaire des droits d'exploitation



Salle nord, vers le nord-ouest. Niches et créneaux de fusillade

IVR31_20145905050NUCA

Auteur de l'illustration : Jean-Marc Ramette

(c) Région Hauts-de-France - Inventaire général

reproduction soumise à autorisation du titulaire des droits d'exploitation



Salle nord vers le nord-est. Entrée du couloir en chicane et créneau de fusillade (au grand angulaire)

IVR31_20145905052NUCA

Auteur de l'illustration : Jean-Marc Ramette

(c) Région Hauts-de-France - Inventaire général

reproduction soumise à autorisation du titulaire des droits d'exploitation



Isolateur en porcelaine

IVR32_20165901470NUCA

Auteur de l'illustration : Jean-Marc Ramette

(c) Région Hauts-de-France - Inventaire général

reproduction soumise à autorisation du titulaire des droits d'exploitation



Sortie nord, chicane vers l'extérieur

IVR31_20145905056NUCA

Auteur de l'illustration : Jean-Marc Ramette

(c) Région Hauts-de-France - Inventaire général

reproduction soumise à autorisation du titulaire des droits d'exploitation



Sortie nord, vers l'extérieur

IVR31_20145905057NUCA

Auteur de l'illustration : Jean-Marc Ramette

(c) Région Hauts-de-France - Inventaire général

reproduction soumise à autorisation du titulaire des droits d'exploitation