

Hauts-de-France, Somme
Bouchon
ruelle du Curé

Ancienne école primaire mixte de Bouchon, devenue mairie

Références du dossier

Numéro de dossier : IA80009671
Date de l'enquête initiale : 2009
Date(s) de rédaction : 2009, 2013
Cadre de l'étude : inventaire topographique Val-de-Nièvre
Degré d'étude : étudié

Désignation

Dénomination : école primaire
Destinations successives : mairie
Parties constituantes non étudiées : préau, cour, mur de clôture, logement, jardin

Compléments de localisation

Milieu d'implantation : en village
Références cadastrales : 1998, B, 411

Historique

L'actuel bâtiment abritant la classe de l'école mixte et le logement de l'instituteur a été construit en 1875 et 1876 sur les plans établis en 1874 par Émile Ricquier, architecte en chef du département. Le terrain, qui appartenait à la commune, servait jusqu'alors de jardin à l'instituteur.

Les plans dressés par l'architecte renseignent sur la distribution : à l'est, la salle de classe, éclairée par quatre fenêtres au nord et au sud, dispose d'un accès depuis le pignon est ; à l'ouest le logement de l'instituteur, à quatre pièces, dont trois seulement sont équipées d'une cheminée (cuisine, salle et une chambre). Les latrines sont situées dans le jardin, au nord. La classe unique est divisée par une cloison, séparant les garçons et les filles.

Les cartes postales du début du 20^e siècle montrent que la cour de récréation des élèves n'occupait qu'une partie du terrain libre devant l'école, la partie ouest étant réservée au jardin de l'instituteur.

La monographie communale (1899) mentionne 30 écoliers.

La mairie occupe aujourd'hui la salle de classe, et un logement, l'étage de comble.

Période(s) principale(s) : 3^e quart 19^e siècle

Dates : 1874 (daté par source)

Auteur(s) de l'oeuvre : Emile Ricquier (architecte, attribution par source)

Description

L'édifice, situé sur une terrasse en surplomb de la voie, comprend un bâtiment Implanté en milieu de parcelle, une cour antérieure et un jardin à l'arrière, le tout délimité par une clôture végétale et par un mur (côté cimetière).

Le bâtiment en rez-de-chaussée surélevé est construit en brique et couvert d'ardoises. Il présente deux façades identiques : une porte centrée donne accès à un couloir traversant qui distribue les différentes pièces. Le décor est obtenu par la polychromie des encadrements des baies en calcaire et des tables saillantes en briques. La porte est surmontée d'un fronton brisé et d'une lucarne.

Inscriptions : ECOLE COMMUNALE / RF.

Éléments descriptifs

Matériau(x) du gros-oeuvre, mise en oeuvre et revêtement : brique

Matériau(x) de couverture : ardoise

Étage(s) ou vaisseau(x) : en rez-de-chaussée surélevé

Type(s) de couverture : toit à longs pans, croupe

Typologies et état de conservation

Typologies : école et logement sous un même toit ; classe unique

Statut, intérêt et protection

Construite en 1875, sur les plans de l'architecte départemental Emile Riquier, l'ancienne école primaire mixte de Bouchon constitue un exemple bien conservé et bien documenté des équipements publics des villages de la Somme.

Dans le Val de Nièvre, l'architecte Émile Ricquier est également le maître d'œuvre de l'école de Franqueville.

Statut de la propriété : propriété de la commune

Références documentaires

Documents d'archive

- AD Somme. Série O ; 99 O 790. **Bouchon. Administration communale, 1870-1939.** construction de l'école mixte, 1873-1877

Documents figurés

- **Commune de Bouchon (Somme). Plan du village avec emplacement de l'école projetée**, dessin à l'encre, à l'aquarelle et au lavis sur papier par Emile Riquier, architecte, 19 mars 1874 (AD Somme ; 99 O 790).
- **Commune de Bouchon. Construction d'une école mixte avec logement de l'instituteur**, dessin à l'encre, à l'aquarelle et au lavis sur calque par Emile Ricquier, architecte départemental, 19 mars 1874 (AD Somme ; 99 O 790).
- **Commune de Bouchon. Plans de l'école mixte avec logement de l'instituteur** par Hourdequier (?), instituteur, 30 juillet 1878 (AD Somme ; 99 T 3804/117).
- **Bouchon (Somme). L'école**, carte postale, Paul Lheureux photographe éditeur, début du 20e siècle (AD Somme ; non coté).

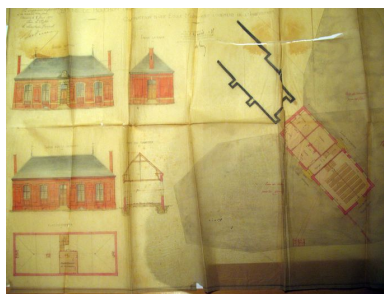
Bibliographie

- INVENTAIRE GENERAL DU PATRIMOINE CULTUREL. Région PICARDIE. **Le Val de Nièvre, un territoire à l'épreuve de l'industrie**. Réd. Frédéric Fournis, Bertrand Fournier, et al. ; fotogr. Marie-Laure Monnehay-Vulliet, Thierry Lefébure. Lyon : Lieux Dits, 2013. (Images du patrimoine ; 278). p. 88

Liens web

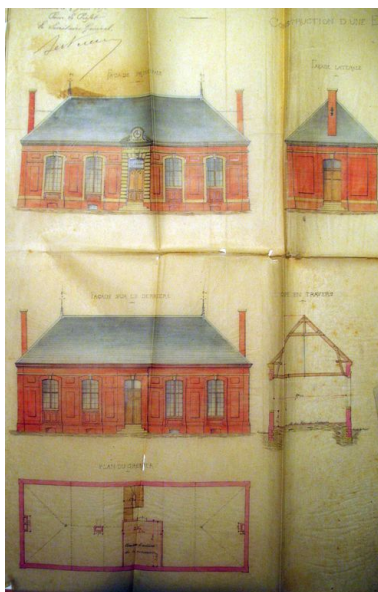
- Ecole mixte. Plans et élévation par A. Hourdequier, 1878 (AD Somme ; 99 T 3804/117). : <http://archives.somme.fr/ark:/58483/a011308867880YGOuRM>

Illustrations



Plans, élévations et coupes
par Émile Ricquier, 1874
(AD Somme ; 99 O 790).

Phot. Frédéric Fournis (reproduction)
IVR22_20088015185NUCA



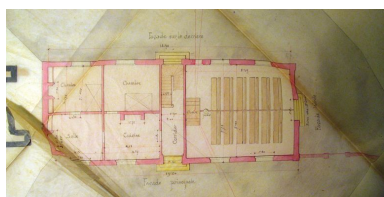
Élévations coupe et plan de l'étage
de comble par Émile Ricquier,
1874 (AD Somme ; 99 O 790).

Phot. Frédéric Fournis (reproduction)
IVR22_20088015186NUCA



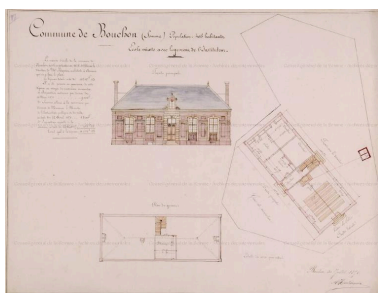
Façade et élévation latérale
par Émile Ricquier, 1874
(AD Somme ; 99 O 790).

Phot. Frédéric Fournis (reproduction)
IVR22_20088015189NUCA



Plan du rez-de-chaussée
par Émile Ricquier, 1874
(AD Somme ; 99 O 790).

Phot. Frédéric Fournis (reproduction)
IVR22_20088015187NUCA



Plans et élévation par A. Hourdequier,
1878 (AD Somme ; 99 T 3804/117).

Phot. Archives
départementales de la Somme
IVR22_20088015152NUCA



Façade principale, début du 20e
siècle (AD Somme ; non coté).

Phot. Frédéric Fournis (reproduction)
IVR22_20108001015NUCA



Élévation principale sur la cour.

Phot. Marie-Laure Monnehay-Vulliet
IVR22_20098000163XA

Dossiers liés

Dossiers de synthèse :

L'architecture publique du Val de Nièvre (IA80009793)

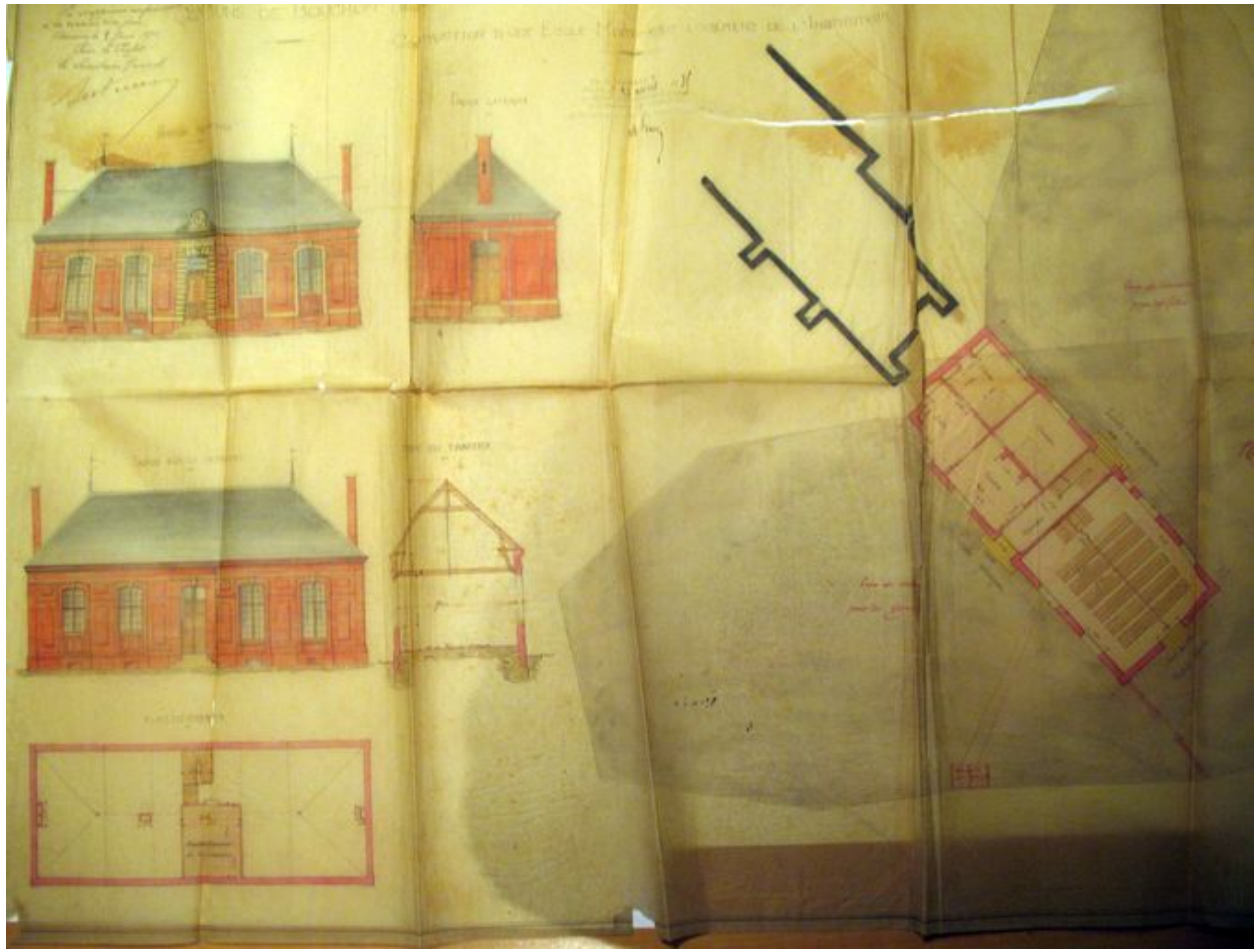
Oeuvre(s) contenue(s) :

Oeuvre(s) en rapport :

Le village de Bouchon (IA80009624) Hauts-de-France, Somme, Bouchon

Ancienne école et maison communale de Bouchon (IA80009672) Picardie, Somme, Bouchon, 8 rue d'en Haut

Auteur(s) du dossier : Frédéric Fournis, Isabelle Barbedor
Copyright(s) : (c) Région Hauts-de-France - Inventaire général

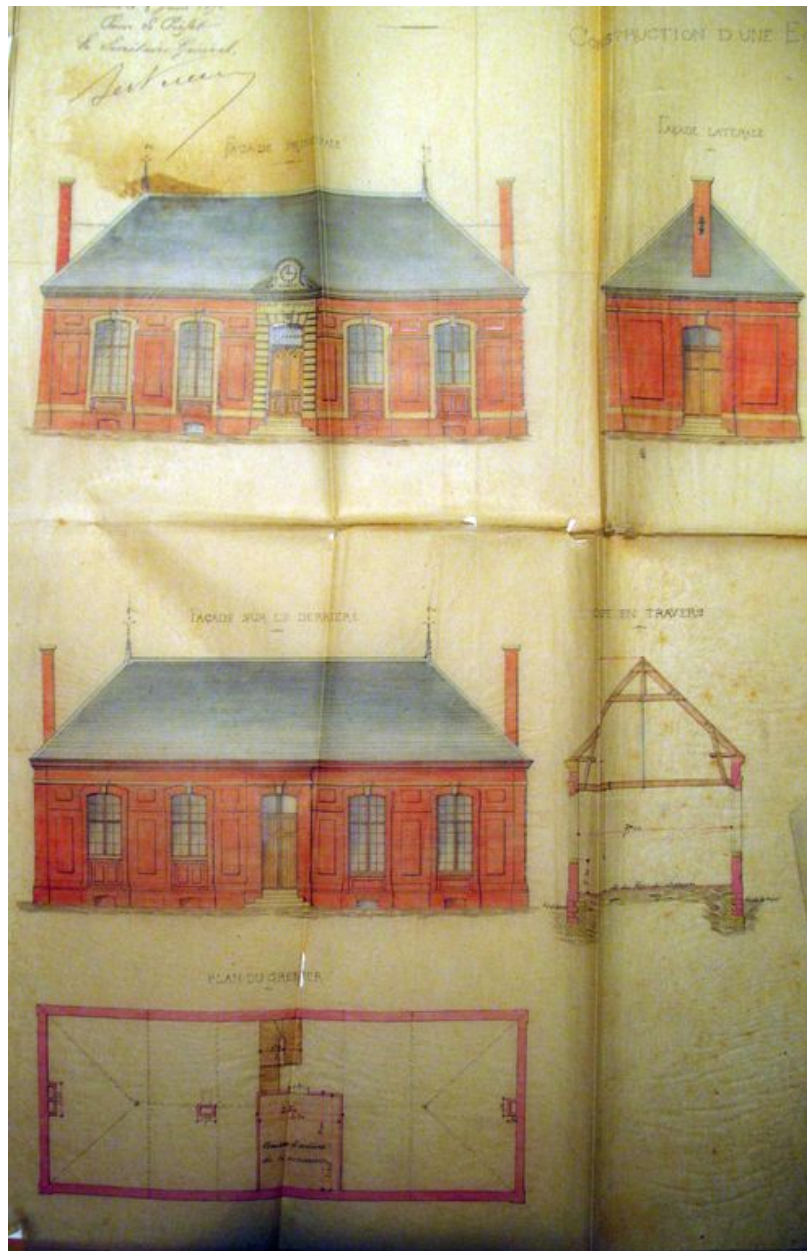


Plans, élévations et coupes par Émile Ricquier, 1874 (AD Somme ; 99 O 790).

IVR22_20088015185NUCA

Auteur de l'illustration : Frédéric Fournis (reproduction)

(c) Région Hauts-de-France - Inventaire général ; (c) Département de la Somme
reproduction soumise à autorisation du titulaire des droits d'exploitation

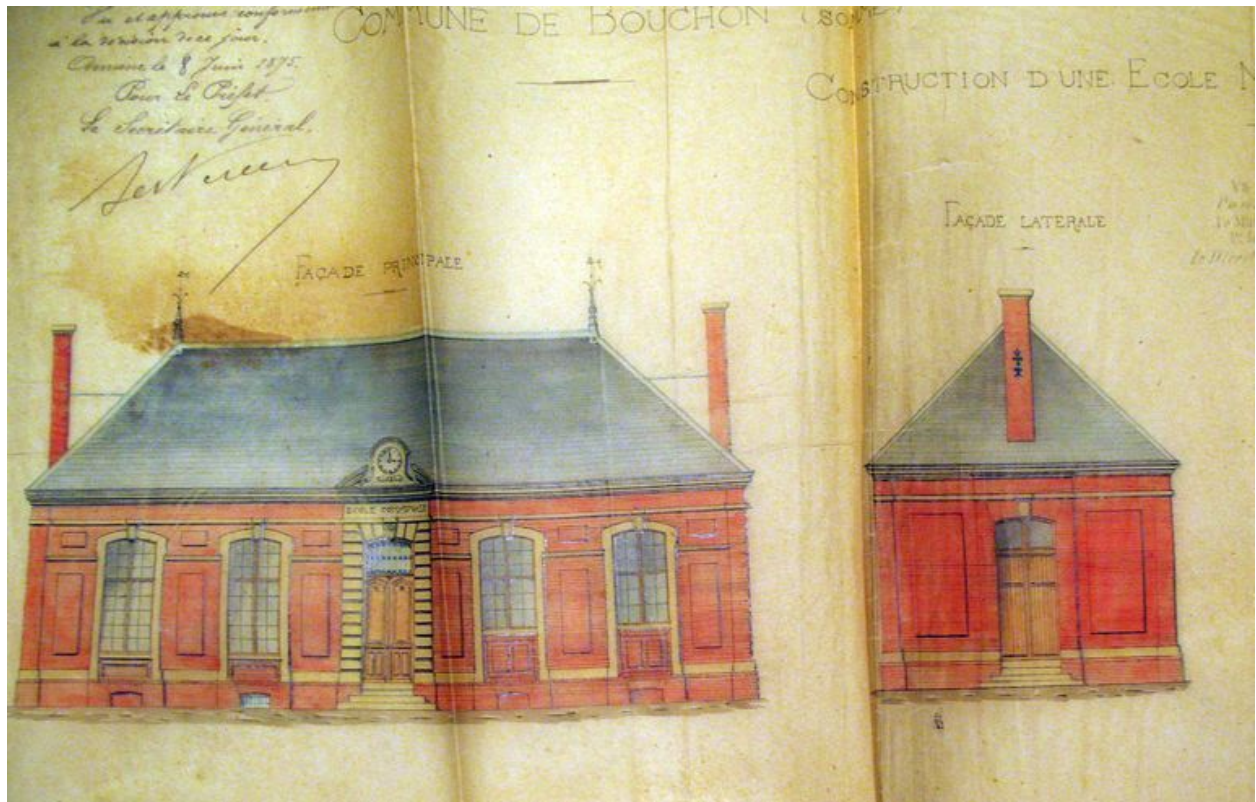


Élévations coupe et plan de l'étage de comble par Émile Ricquier, 1874 (AD Somme ; 99 O 790).

IVR22_20088015186NUCA

Auteur de l'illustration : Frédéric Fournis (reproduction)

(c) Région Hauts-de-France - Inventaire général ; (c) Département de la Somme
reproduction soumise à autorisation du titulaire des droits d'exploitation

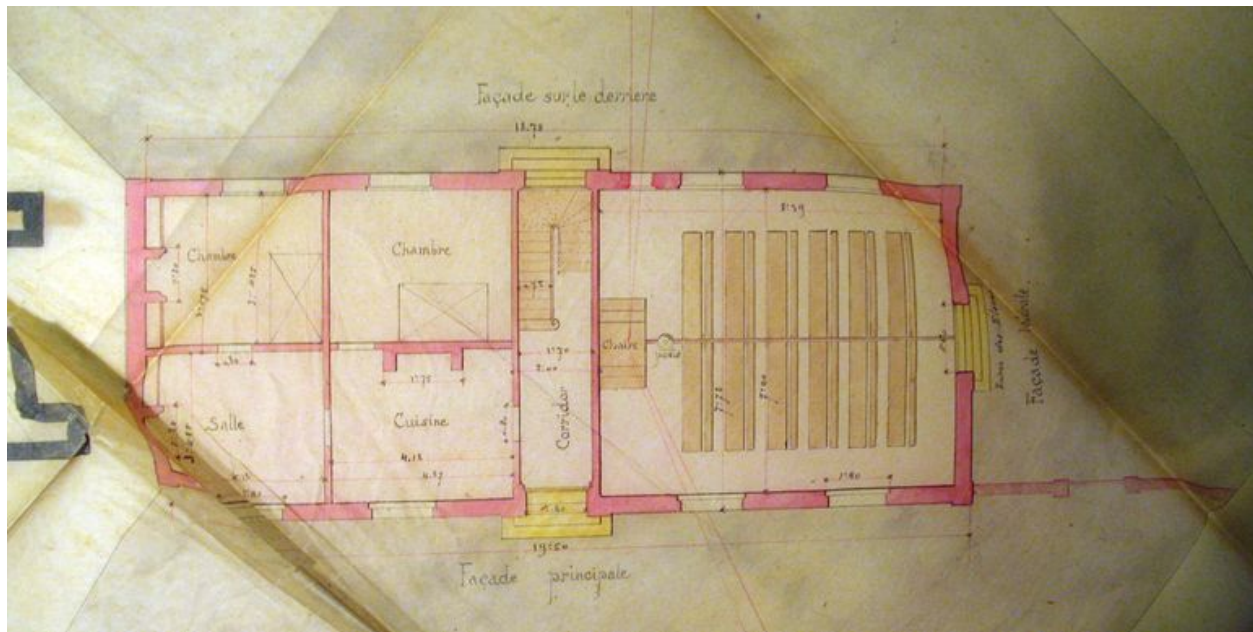


Façade et élévation latérale par Émile Ricquier, 1874 (AD Somme ; 99 O 790).

IVR22_20088015189NUCA

Auteur de l'illustration : Frédéric Fournis (reproduction)

(c) Région Hauts-de-France - Inventaire général ; (c) Département de la Somme
reproduction soumise à autorisation du titulaire des droits d'exploitation



Plan du rez-de-chaussée par Émile Ricquier, 1874 (AD Somme ; 99 O 790).

IVR22_20088015187NUCA

Auteur de l'illustration : Frédéric Fournis (reproduction)

(c) Région Hauts-de-France - Inventaire général ; (c) Département de la Somme
reproduction soumise à autorisation du titulaire des droits d'exploitation



Façade principale, début du 20e siècle (AD Somme ; non coté).

IVR22_20108001015NUCA

Auteur de l'illustration : Frédéric Fournis (reproduction)

(c) Région Hauts-de-France - Inventaire général ; (c) Département de la Somme
reproduction soumise à autorisation du titulaire des droits d'exploitation



Élévation principale sur la cour.

IVR22_20098000163XA

Auteur de l'illustration : Marie-Laure Monnehay-Vulliet

(c) Région Hauts-de-France - Inventaire général

reproduction soumise à autorisation du titulaire des droits d'exploitation