

Hauts-de-France, Aisne
La Ville-aux-Bois-lès-Pontavert
8 rue Saint-Jean

Église paroissiale Saint-Jean-l'Évangéliste de La Ville-aux-Bois-lès-Pontavert

Références du dossier

Numéro de dossier : IA02002023
Date de l'enquête initiale : 2003
Date(s) de rédaction : 2003
Cadre de l'étude : patrimoine de la Reconstruction Chemin des Dames
Degré d'étude : étudié

Désignation

Dénomination : église paroissiale
Vocable : Saint-Jean-l'Évangéliste

Compléments de localisation

Milieu d'implantation : en village
Références cadastrales : 1957, C, 45

Historique

D'après lecture du cahier de délibérations du Conseil Municipal, l'ancienne église, placée sous le patronage de saint Joseph, avait été construite en 1855. Pendant les conflits de 1914-1918, elle servit de lazaret (d'hôpital) pendant quinze mois. En septembre 1915, il ne restait de l'édifice qu'une partie de la nef. A la fin de la guerre, elle était entièrement détruite. Une baraque provisoire permit d'assurer le culte pendant la reconstruction du nouveau bâtiment religieux. Le déblaiement n'eut lieu qu'en juillet 1929. La reconstruction, confiée à la société coopérative "l'Extension laonnoise", dont les architectes sont Noullet et Collinet, débuta en mai 1930 pour s'achever à la fin de l'année suivante. L'édifice fut alors baptisé le 30 octobre 1932.

Période(s) principale(s) : 2e quart 20e siècle
Dates : 1931 (daté par travaux historiques)

Description

De plan allongé, l'église est située à côté de la mairie, le long de la rue principale. La nef, dépourvue de bas-côtés, est couverte d'une voûte en berceau brisé. Le chevet plat est percé d'un triplet. Muni d'un clocher-porche ajouré, l'édifice est entièrement composé d'un blocage de moellons d'appareillage irrégulier. Le soubassement est couvert d'un enduit au ciment à faux appareillage. Le portail est coiffé d'un gâble triangulaire totalement dépourvu de motifs. Les murs gouttereaux sont épaulés par des contreforts placés scandant les trois travées du vaisseau principal. Une croix monumentale est présente derrière l'église, sur la base de laquelle est inscrit : "Ici reposent les ossements retrouvés à l'emplacement de l'ancien cimetière communal dévasté pendant la guerre 1914-1918".

Éléments descriptifs

Matériau(x) du gros-oeuvre, mise en oeuvre et revêtement : pierre ; ciment
Matériau(x) de couverture : ardoise
Plan : plan allongé
Couvrements : voûte en berceau brisé
Type(s) de couverture : toit à longs pans

Statut, intérêt et protection

L'édifice présente une architecture relativement austère, dénuée de décor, sobriété caractéristique des bâtiments religieux du Chemin des Dames. L'église primitive était entourée du cimetière : l'inscription de la croix monumentale tend à prouver que l'édifice a bien été reconstruit sur son emplacement d'avant-guerre.

Statut de la propriété : propriété de la commune

Références documentaires

Documents d'archive

- AC La-Ville-aux-Bois-lès-Pontavert. **Cahier de délibérations du Conseil Municipal.**

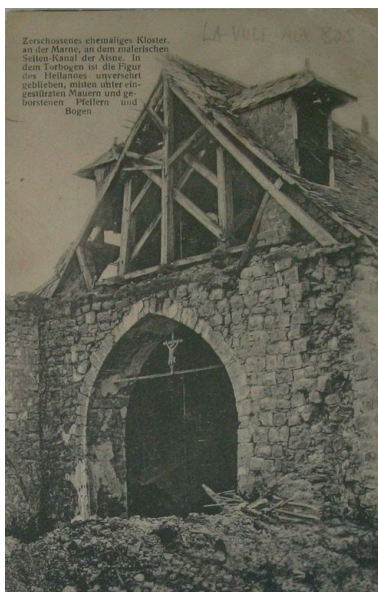
Documents figurés

- **Kirche in La Ville aux Bois**, carte postale, [s.n.], 1er quart 20e siècle (AP).
- **Zerschossenes ehemaliges Kloster**, carte postale, [s.n.], 1er quart 20e siècle (AP).
- **Weltkrieg 1914-1916. Dorfstrasse von La-Ville-aux-Bois nach der Trommelfeuer**, [s.n.], 1916 (AP).

Illustrations



Ruines de l'église
après 1916 (coll. part).
Phot. Inès Guérin
IVR22_20030203159NUCAB



Vue de l'église éventrée
après les bombardements
d'avril 1916 (coll. part).
Phot. Inès Guérin
IVR22_20030203160NUCAB



Ce qu'il reste de l'église à la
fin de la guerre (coll. part.).
Phot. Inès Guérin
IVR22_20030203161NUCAB



Vue générale.
Phot. Inès Guérin
IVR22_20030203142NUCA



Vue de la façade ouest.
Phot. Inès Guérin
IVR22_20030203141NUCA

Dossiers liés

Dossiers de synthèse :

Les édifices religieux reconstruits sur le Chemin des Dames, après la première guerre mondiale (IA02001625)

Oeuvre(s) contenue(s) :

Oeuvre(s) en rapport :

Le village de La Ville-aux-Bois-lès-Pontavert (IA02002020) Hauts-de-France, Aisne, La Ville-aux-Bois-lès-Pontavert

Les objets mobiliers de l'église paroissiale Saint-Jean-l'Évangéliste de La Ville-aux-Bois-lès-Pontavert (IM02004120)

Hauts-de-France, Aisne, La Ville-aux-Bois-lès-Pontavert, Eglise paroissiale Saint-Jean-l'Évangéliste, 8 rue Saint-Jean

Auteur(s) du dossier : Inès Guérin

Copyright(s) : (c) Région Hauts-de-France - Inventaire général ; (c) Département de l'Aisne ; (c) AGIR-Pic

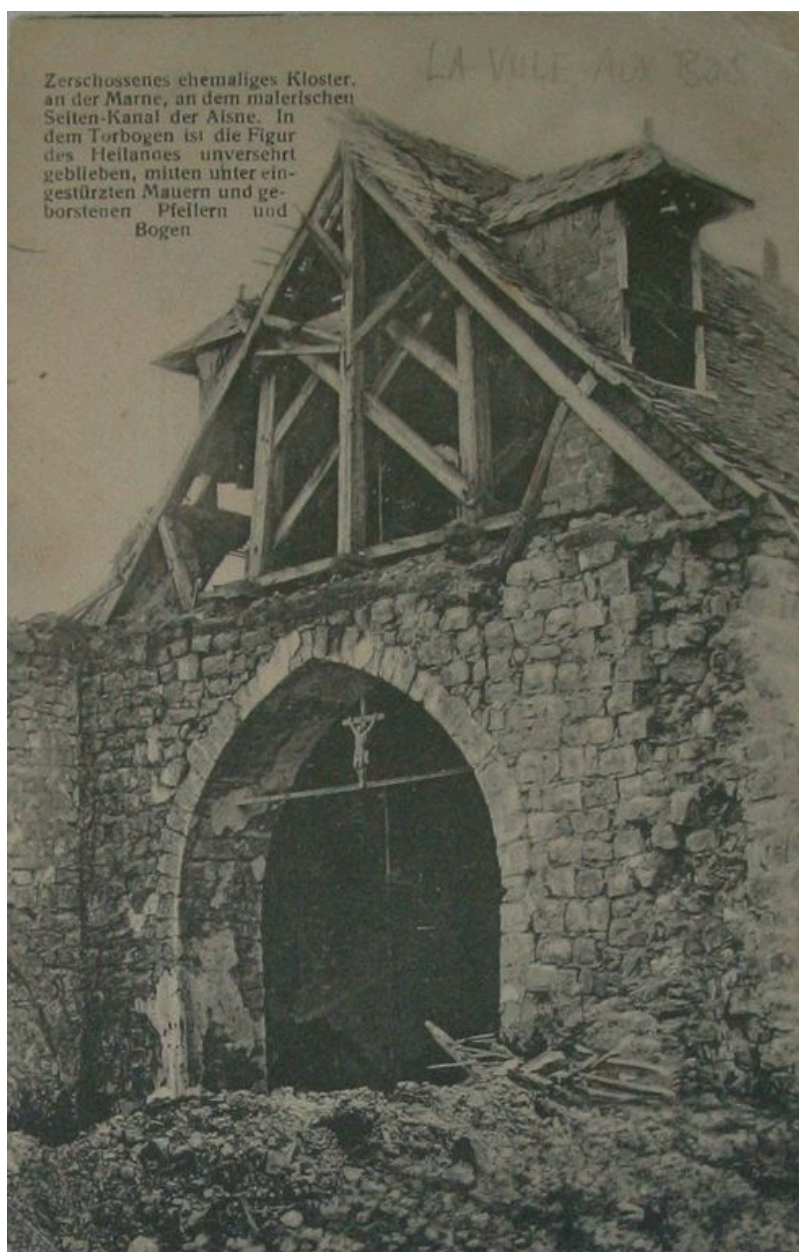


Ruines de l'église après 1916 (coll. part).

IVR22_20030203159NUCAB

Auteur de l'illustration : Inès Guérin

(c) Ministère de la culture - Inventaire général ; (c) Département de l'Aisne ; (c) AGIR-Pic
reproduction soumise à autorisation du titulaire des droits d'exploitation



Vue de l'église éventrée après les bombardements d'avril 1916 (coll. part).

IVR22_20030203160NUCAB

Auteur de l'illustration : Inès Guérin

(c) Ministère de la culture - Inventaire général ; (c) Département de l'Aisne ; (c) AGIR-Pic
reproduction soumise à autorisation du titulaire des droits d'exploitation



Ce qu'il reste de l'église à la fin de la guerre (coll. part.).

IVR22_20030203161NUCAB

Auteur de l'illustration : Inès Guérin

(c) Ministère de la culture - Inventaire général ; (c) Département de l'Aisne ; (c) AGIR-Pic
reproduction soumise à autorisation du titulaire des droits d'exploitation



Vue générale.

IVR22_20030203142NUCA

Auteur de l'illustration : Inès Guérin

(c) Ministère de la culture - Inventaire général ; (c) Département de l'Aisne ; (c) AGIR-Pic
reproduction soumise à autorisation du titulaire des droits d'exploitation



Vue de la façade ouest.

IVR22_20030203141NUCA

Auteur de l'illustration : Inès Guérin

(c) Ministère de la culture - Inventaire général ; (c) Département de l'Aisne ; (c) AGIR-Pic
reproduction soumise à autorisation du titulaire des droits d'exploitation