

Hauts-de-France, Somme  
Ault  
Bourg-d'Ault  
rue Charles-Bréhamet, rue du Moulin, rue Saint-Pierre

## **Maison de villégiature, dite Les Moulinets, à Ault, devenue colonie de vacances**

### **Références du dossier**

Numéro de dossier : IA80001308

Date de l'enquête initiale : 2002

Date(s) de rédaction : 2003, 2015

Cadre de l'étude : patrimoine de la villégiature la Côte picarde, enquête thématique régionale Villégiature et tourisme en Picardie

Degré d'étude : étudié

### **Désignation**

Dénomination : maison, colonie de vacances

Appellation : Les Moulinets

Destinations successives : maison, colonie de vacances

Parties constituantes non étudiées : escalier, jardin, conciergerie, communs, dépendance, ferme

### **Compléments de localisation**

Milieu d'implantation : en ville

Références cadastrales : 1983. AC 579, 580, 581, 582, 585, 587, 588, 589, 590, 591, 592, 593, 594, 595, 612, 840, 841, 876

### **Historique**

La maison est construite en 1883 (date portée, imposition du cadastre en 1888) pour Samuel Ricard-Barbier (matrices cadastrales), banquier demeurant à Amiens (Somme). La propriété, aussi nommé "Le Château" ou château d'Ault (annuaire des châteaux) occupe l'emplacement d'un ancien moulin à vent en bois. La conciergerie est construite la même année que la maison. Des dépendances sont construites dans un deuxième temps : une vacherie, entre 1893 et 1896 (date d'imposition), puis une écurie et une remise, entre 1895 et 1898 (date d'imposition).

Après la seconde guerre mondiale, l'édifice abrite une colonie de vacances (PTT de Lille). En 1963, des dortoirs avec salle de sport au rez-de-chaussée sont construits sur les plans d'A. Lys, architecte régional des PTT de Lille.

La propriété est achetée par le Conseil général de la Somme en 2003 et les bâtiments sont désaffectés.

Les vues anciennes montrent qu'à l'origine, la tourelle était plus élevée d'un niveau et couverte d'un toit-terrasse à balustres. Le gros-oeuvre, à l'origine entièrement apparent, a partiellement été recouvert d'un matériau synthétique à une date indéterminée.

Période(s) principale(s) : 4e quart 19e siècle

Période(s) secondaire(s) : 3e quart 20e siècle

Dates : 1883 (porte la date)

Auteur(s) de l'oeuvre : André Lys (architecte, attribution par source)

Personne(s) liée(s) à l'histoire de l'oeuvre : Samuel Ricard Barbier (commanditaire, attribution par source)

## Description

La demeure est élevée au milieu d'une grande parcelle de 7 hectares (nommé Le Quinquois sur le cadastre napoléonien), sur un point culminant lui assurant une vue imprenable sur la mer et sur les quartiers des Quatre-Rues et du Bourg-d'Ault. Des haies végétales sont plantées de façon à couper le vent.

A l'entrée de la propriété, rue du Moulin, des communs et dépendances sont construits autour d'une cour : la conciergerie, une vacherie, une remise et des étables. Ces deux fonctions sont établies dans un corps de bâtiment formant corps d'entrée de la cour.

La propriété est aussi accessible depuis la rue saint-Pierre, par un édicule en maçonnerie qui donne accès à des marches, jusqu'à la maison édifiée sur les hauteurs.

L'habitation présente un plan en L. Le gros-oeuvre, en brique, est laissé apparent, sauf en façades sur mer, recouvertes d'un essentage de matériau synthétique. Quatre fers portés sur une des façades latérales transcrivent l'année de construction (1883). Le toit, en ardoise, est couvert à longs-pans et pignons découverts. L'entrée sur cour est protégée par un porche hors-oeuvre, dans l'angle, et en rez-de-chaussée, couvert en terrasse et présentant des créneaux, donnant un caractère médiéval à l'ensemble de la composition. Ce style est aussi évoqué grâce aux crossettes massives des rampants du toit, de même que les deux fenêtres de lucarne sur cour, à fronton pignon en maçonnerie. Côté mer, le caractère balnéaire est évoqué grâce à la large terrasse entourant le rez-de-chaussée surélevé. Une partie de celle-ci est couverte et forme balcon au niveau supérieur. Une seconde entrée est pratiquée dans une tourelle demi-hors-oeuvre.

L'intérieur de la maison a été modifié pour les besoins de la colonie de vacances (aménagement de dortoirs et de sanitaires). Seules les pièces de réception ont gardé leur décor d'origine, caractérisé par des lambris de demi-revêtement, avec décor de pli de serviette. Une pièce en rez-de-chaussée possède une cheminée de style gothique en menuiserie.

## Éléments descriptifs

Matériau(x) du gros-oeuvre, mise en oeuvre et revêtement : brique ; essentage de matériau synthétique ; appareil mixte

Matériau(x) de couverture : ardoise

Étage(s) ou vaisseau(x) : sous-sol, rez-de-chaussée surélevé, 2 étages carrés, étage de comble

Type(s) de couverture : terrasse ; toit à longs pans, pignon couvert ; noue ; croupe

Escaliers : escalier demi-hors-oeuvre : escalier tournant à retours, en charpente

## Typologies et état de conservation

État de conservation : désaffecté, menacé

## Décor

Techniques : céramique, maçonnerie, sculpture

Représentations : tête d'ange ; fleur de lys

Précision sur les représentations :

L'alternance d'assises de briques de couleur rouge et ocre forme polychromie. Le décor intérieur comprend deux têtes d'anges sculptés dans le bois, à usage de console. Les carreaux de sol en céramique portent un décor de fleur de lys que l'on retrouve sur certaines crémones de portes.

## Statut, intérêt et protection

Statut de la propriété : propriété du département

## Références documentaires

### Documents d'archive

- AD Somme. Série P ; 3 P 39/9 et 3 P 39/10. **Ault, matrices cadastrales des propriétés bâties (1882-1911).** case 407

### Documents figurés

- **Onival, le château**, carte postale, par Les Autobus parisiens éditeur, 1er quart 20e siècle (coll. part.).
- **3914 - Ault-Onival (Somme), le château**, carte postale, par A. Terrier photographe éditeur, 2e quart 20e siècle (coll. part.).

- **39 - Ault (Somme), le Château**, carte postale, [s.n.], 1ère moitié 20e siècle (coll. part.).
- **271 - Ault, la porte du château**, carte postale, par N.D. photographe éditeur, 1er quart 20e siècle (coll. part.).

## Bibliographie

- MINARD, Alain. **Ault et ses environs, Onival, Bois-de-Cise**. Saint-Cyr-sur-Loire : Alan Sutton, 2003. p. 65
- MONBORGNE, Jean. **Histoire du bourg d'Ault**. Luneray : Editions Bertout, 1989. p. 277

## Périodiques

- **Annuaire des châteaux et des départements : 40.000 noms & adresses de l'aristocratie, du high life, de la colonie étrangère, du monde politique, ...** [en ligne]. Paris : publications La Fare, 1897-1937.  
Titre complet : Annuaire des châteaux et des départements : 40.000 noms & adresses de l'aristocratie, du high life, de la colonie étrangère, du monde politique, de la magistrature, de l'armée, du clergé, des sciences, lettres et beaux-arts, de tous les propriétaires des châteaux de France, etc. etc., avec notices descriptives, anecdotes & illustrations.  
1897-1898.

## Illustrations



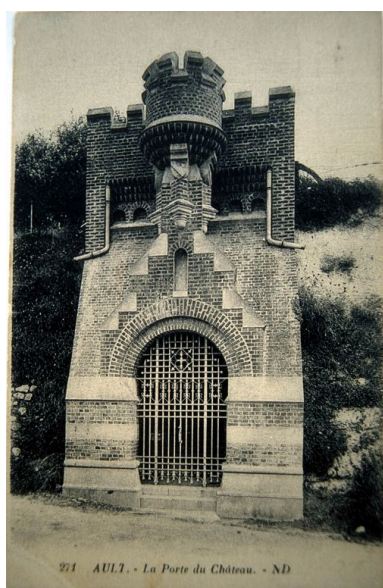
La propriété avant transformations, élévations sur mer, carte postale, 1ere moitié 20e siècle (coll. part.).  
Phot. Monnehay-Vulliet Marie-Laure  
IVR22\_20048000096NUCAB



Façade sur mer, carte postale, 2e quart 20e siècle (coll. part.).  
Phot. Monnehay-Vulliet Marie-Laure  
IVR22\_20058000652XAB



Façade sur jardin, carte postale, 1er quart 20e siècle (coll. part.).  
Phot. Monnehay-Vulliet Marie-Laure  
IVR22\_20058000653XAB



Vue d'ensemble du site depuis le phare d'Onival.  
Phot. Marie-Laure Monnehay-Vulliet  
IVR22\_20038000725NUCA



Vue depuis le château du Moulinet, vers Le Moulin de Pierre.  
Phot. Marie-Laure Monnehay-Vulliet  
IVR22\_20058000935XA

La porte donnant sur la rue  
Charles-Bréhamet, carte postale,  
1er quart 20e siècle (coll. part.).  
Phot. Monnehay-Vulliet Marie-Laure  
IVR22\_20058000651XAB



Vue d'ensemble depuis le  
lotissement du Bel-Air.  
Phot. Marie-Laure Monnehay-Vulliet  
IVR22\_20028000060XA



Vue d'ensemble depuis le  
lotissement du Bel-Air.  
Phot. Marie-Laure Monnehay-Vulliet  
IVR22\_20028000073ZA



Vue d'ensemble de la porte  
élevée rue Saint-Pierre.  
Phot. Marie-Laure Monnehay-Vulliet  
IVR22\_20058001166XA



Le gymnase construit pour les  
besoins de la colonie de vacances.  
Phot. Marie-Laure Monnehay-Vulliet  
IVR22\_20028000074ZA



Le gymnase, élévation sud.  
Phot. Marie-Laure Monnehay-Vulliet  
IVR22\_20058000943XA



La conciergerie, élévation sud.  
Phot. Marie-Laure Monnehay-Vulliet  
IVR22\_20058001153XA



Un bâtiment de la cour des  
communs (ancienne vacherie ?).



Un bâtiment de la cour des communs.  
Phot. Marie-Laure Monnehay-Vulliet  
IVR22\_20058001150XA



Les anciennes remise et  
écuries formant corps  
d'entrée et la conciergerie.

Phot. Marie-Laure Monnehay-Vulliet  
IVR22\_20058001151XA



Vue d'ensemble depuis  
le jardin, façade nord-est.

Phot. Marie-Laure Monnehay-Vulliet  
IVR22\_20058000937XA



Vue d'ensemble du corps de  
logis et des dépendances.

Phot. Marie-Laure Monnehay-Vulliet  
IVR22\_20058000939XA

Phot. Marie-Laure Monnehay-Vulliet  
IVR22\_20058001147XA



Vue d'ensemble du corps  
de logis principal, angle est.

Phot. Marie-Laure Monnehay-Vulliet  
IVR22\_20058000938XA



Détail d'une fenêtre de  
lucarne à fronton-pignon.

Phot. Marie-Laure Monnehay-Vulliet  
IVR22\_20058000942XA



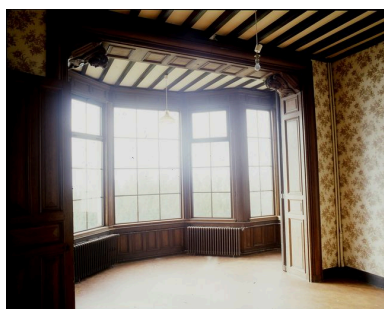
Détail de la façade latérale, avec date  
portée sur le mur pignon ('1893').

Phot. Marie-Laure Monnehay-Vulliet  
IVR22\_20058000940XA



Détail du porche hors-  
oeuvre comportant l'entrée.

Phot. Marie-Laure Monnehay-Vulliet  
IVR22\_20058000941XA



Vue du bow-window depuis  
une des pièces de réception.

Phot. Marie-Laure Monnehay-Vulliet  
IVR22\_20058000932XA



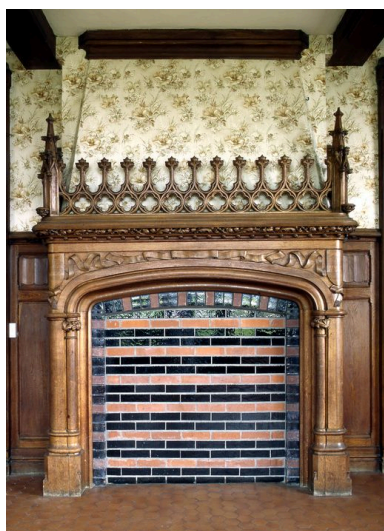
Escalier de distribution intérieur.

Phot. Marie-Laure Monnehay-Vulliet  
IVR22\_20058000930XA



Détail du lambris avec  
motif de plis de serviette.

Phot. Marie-Laure Monnehay-Vulliet  
IVR22\_20058000929XA

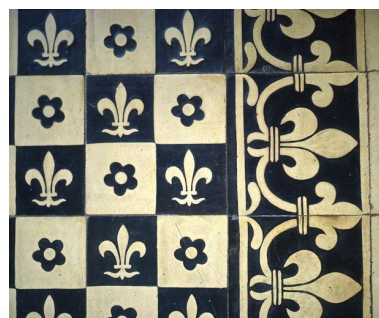


Détail d'une cheminée  
de style gothique.

Phot. Marie-Laure Monnehay-Vulliet  
IVR22\_20058000928XA



Vue d'ensemble d'une cheminée  
accostée d'une porte et d'un  
placard, de style gothique.  
Phot. Marie-Laure Monnehay-Vulliet  
IVR22\_20058000927XA



Détail des carreaux de sol des bow-  
windows, figurant des fleurs de lys.  
Phot. Marie-Laure Monnehay-Vulliet  
IVR22\_20058000926XA



Détail d'une crémone située dans  
une des pièces de réception.

Phot. Marie-Laure Monnehay-Vulliet  
IVR22\_20058000925XA



Détail d'une console d'une des pièces  
de réception figurant une tête d'ange.  
Phot. Marie-Laure Monnehay-Vulliet  
IVR22\_20058000924XA



Détail d'une console d'une des pièces  
de réception figurant une tête d'ange.  
Phot. Marie-Laure Monnehay-Vulliet  
IVR22\_20058000923XA

## Dossiers liés

### Dossiers de synthèse :

Villégiature et tourisme en Hauts-de-France - dossier de présentation (IA99000011)

Voyager/séjourner (IA99000008)

Les maisons et les immeubles de l'agglomération balnéaire d'Ault (IA80001465) Hauts-de-France, Somme, Ault

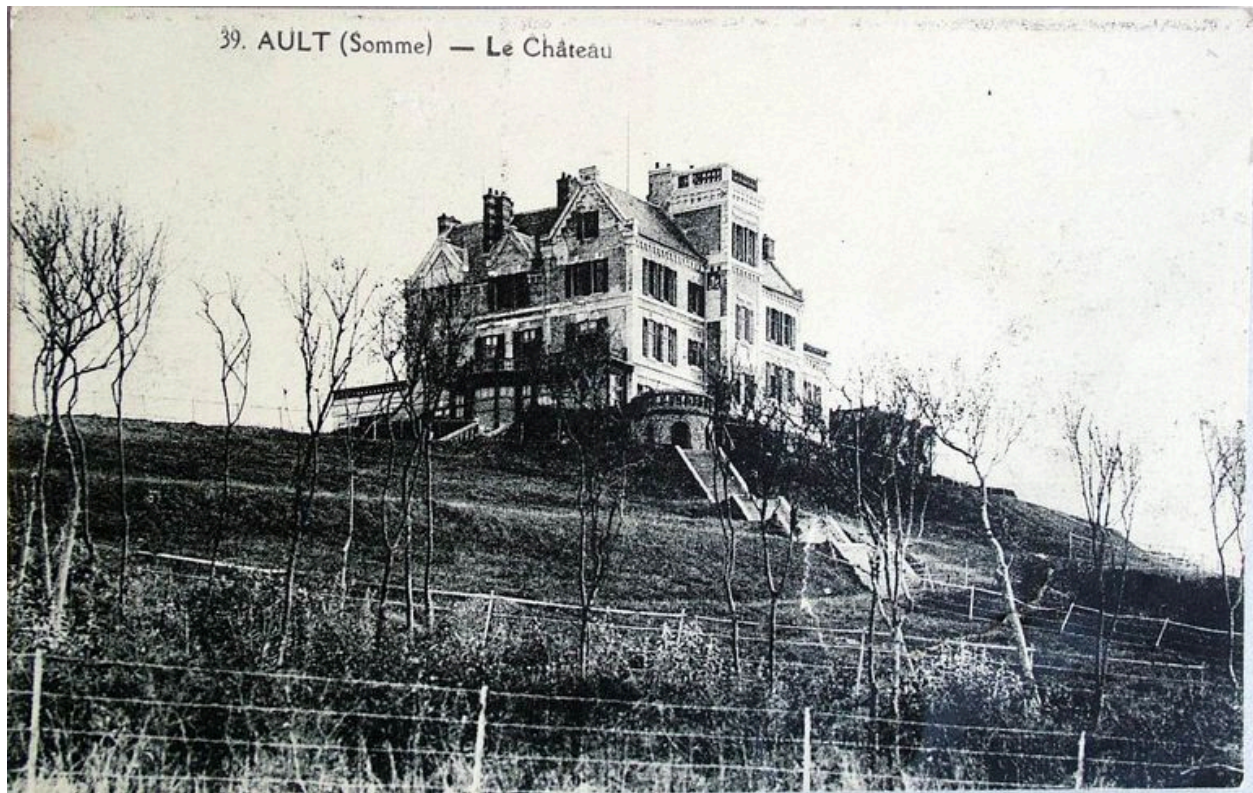
### Oeuvre(s) contenue(s) :

### Oeuvre(s) en rapport :

Le quartier et la station balnéaire du Bourg-d'Ault (IA80001237) Hauts-de-France, Somme, Ault, Bourg-d'Ault

Auteur(s) du dossier : Elisabeth Justome

Copyright(s) : (c) Région Hauts-de-France - Inventaire général ; (c) Département de la Somme ; (c) SMACOPI

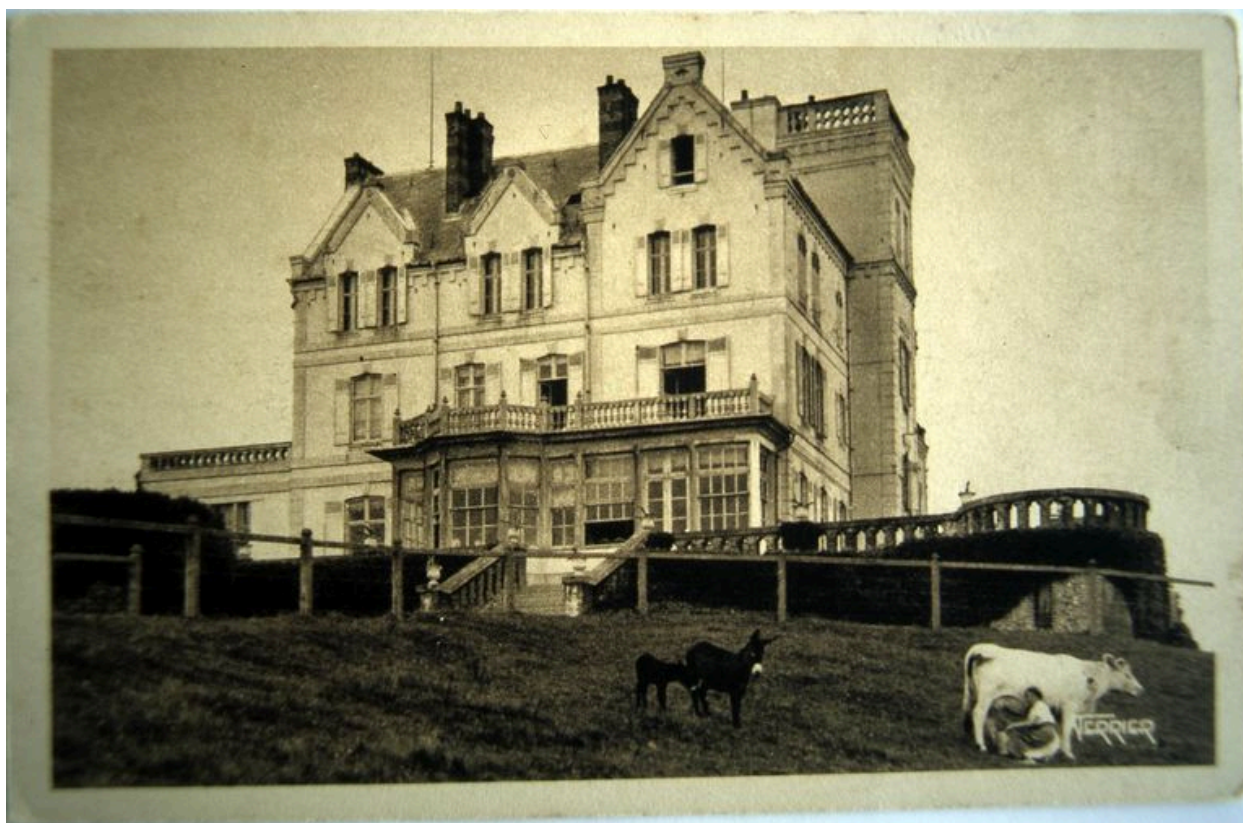


La propriété avant transformations, élévations sur mer, carte postale, 1ere moitié 20e siècle (coll. part.).

IVR22\_20048000096NUCAB

Auteur de l'illustration : Monnehay-Vulliet Marie-Laure

(c) Ministère de la culture - Inventaire général ; (c) Département de la Somme ; (c) SMACOPI ; (c) AGIR-Pic  
reproduction soumise à autorisation du titulaire des droits d'exploitation



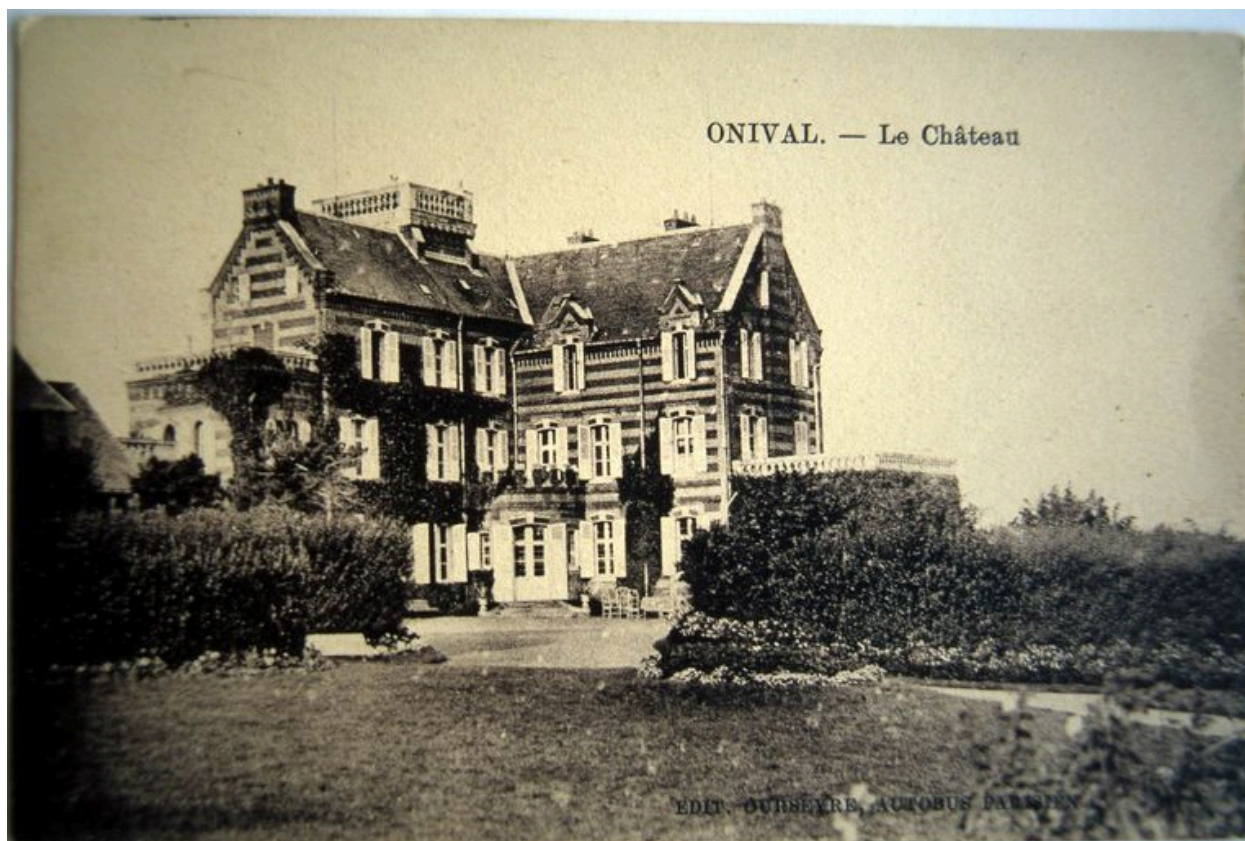
Façade sur mer, carte postale, 2e quart 20e siècle (coll. part.).

IVR22\_20058000652XAB

Auteur de l'illustration : Monnehay-Vulliet Marie-Laure

(c) Ministère de la culture - Inventaire général ; (c) Département de la Somme ; (c) SMACOPI ; (c) AGIR-Pic  
reproduction soumise à autorisation du titulaire des droits d'exploitation





Façade sur jardin, carte postale, 1er quart 20e siècle (coll. part.).

IVR22\_20058000653XAB

Auteur de l'illustration : Monnehay-Vulliet Marie-Laure

(c) Ministère de la culture - Inventaire général ; (c) Département de la Somme ; (c) SMACOPI ; (c) AGIR-Pic  
reproduction soumise à autorisation du titulaire des droits d'exploitation



271 AULT. - La Porte du Château. - ND

La porte donnant sur la rue Charles-Bréhamet, carte postale, 1er quart 20e siècle (coll. part.).

IVR22\_20058000651XAB

Auteur de l'illustration : Monnehay-Vulliet Marie-Laure

(c) Ministère de la culture - Inventaire général ; (c) Département de la Somme ; (c) SMACOPI ; (c) AGIR-Pic  
reproduction soumise à autorisation du titulaire des droits d'exploitation



Vue d'ensemble du site depuis le phare d'Onival.

IVR22\_20038000725NUCA

Auteur de l'illustration : Marie-Laure Monnehay-Vulliet

(c) Ministère de la culture - Inventaire général ; (c) Département de la Somme ; (c) SMACOPI ; (c) AGIR-Pic  
reproduction soumise à autorisation du titulaire des droits d'exploitation



Vue depuis le château du Moulinet, vers Le Moulin de Pierre.

IVR22\_20058000935XA

Auteur de l'illustration : Marie-Laure Monnehay-Vulliet

(c) Ministère de la culture - Inventaire général ; (c) Département de la Somme ; (c) SMACOPI ; (c) AGIR-Pic  
reproduction soumise à autorisation du titulaire des droits d'exploitation



Vue d'ensemble depuis le lotissement du Bel-Air.

IVR22\_20028000060XA

Auteur de l'illustration : Marie-Laure Monnehay-Vulliet

(c) Ministère de la culture - Inventaire général ; (c) Département de la Somme ; (c) SMACOPI ; (c) AGIR-Pic  
reproduction soumise à autorisation du titulaire des droits d'exploitation



Vue d'ensemble depuis le lotissement du Bel-Air.

IVR22\_20028000073ZA

Auteur de l'illustration : Marie-Laure Monnehay-Vulliet

(c) Ministère de la culture - Inventaire général ; (c) Département de la Somme ; (c) SMACOPI ; (c) AGIR-Pic  
reproduction soumise à autorisation du titulaire des droits d'exploitation



Vue d'ensemble de la porte élevée rue Saint-Pierre.

IVR22\_20058001166XA

Auteur de l'illustration : Marie-Laure Monnehay-Vulliet

(c) Ministère de la culture - Inventaire général ; (c) Département de la Somme ; (c) SMACOPI ; (c) AGIR-Pic  
reproduction soumise à autorisation du titulaire des droits d'exploitation



Le gymnase construit pour les besoins de la colonie de vacances.

IVR22\_20028000074ZA

Auteur de l'illustration : Marie-Laure Monnehay-Vulliet

(c) Ministère de la culture - Inventaire général ; (c) Département de la Somme ; (c) SMACOPI ; (c) AGIR-Pic  
reproduction soumise à autorisation du titulaire des droits d'exploitation





Le gymnase, élévation sud.

IVR22\_20058000943XA

Auteur de l'illustration : Marie-Laure Monnehay-Vulliet

(c) Ministère de la culture - Inventaire général ; (c) Département de la Somme ; (c) SMACOPI ; (c) AGIR-Pic  
reproduction soumise à autorisation du titulaire des droits d'exploitation



La conciergerie, élévation sud.

IVR22\_20058001153XA

Auteur de l'illustration : Marie-Laure Monnehay-Vulliet

(c) Ministère de la culture - Inventaire général ; (c) Département de la Somme ; (c) SMACOPI ; (c) AGIR-Pic  
reproduction soumise à autorisation du titulaire des droits d'exploitation



Un bâtiment de la cour des communs (ancienne vacherie ?).

IVR22\_20058001151XA

Auteur de l'illustration : Marie-Laure Monnehay-Vulliet

(c) Ministère de la culture - Inventaire général ; (c) Département de la Somme ; (c) SMACOPI ; (c) AGIR-Pic  
reproduction soumise à autorisation du titulaire des droits d'exploitation



Un bâtiment de la cour des communs.

IVR22\_20058001150XA

Auteur de l'illustration : Marie-Laure Monnehay-Vulliet

(c) Ministère de la culture - Inventaire général ; (c) Département de la Somme ; (c) SMACOPI ; (c) AGIR-Pic  
reproduction soumise à autorisation du titulaire des droits d'exploitation



Les anciennes remise et écuries formant corps d'entrée et la conciergerie.

IVR22\_20058001147XA

Auteur de l'illustration : Marie-Laure Monnehay-Vulliet

(c) Ministère de la culture - Inventaire général ; (c) Département de la Somme ; (c) SMACOPI ; (c) AGIR-Pic  
reproduction soumise à autorisation du titulaire des droits d'exploitation



Vue d'ensemble depuis le jardin, façade nord-est.

IVR22\_20058000937XA

Auteur de l'illustration : Marie-Laure Monnehay-Vulliet

(c) Ministère de la culture - Inventaire général ; (c) Département de la Somme ; (c) SMACOPI ; (c) AGIR-Pic  
reproduction soumise à autorisation du titulaire des droits d'exploitation



Vue d'ensemble du corps de logis et des dépendances.

IVR22\_20058000939XA

Auteur de l'illustration : Marie-Laure Monnehay-Vulliet

(c) Ministère de la culture - Inventaire général ; (c) Département de la Somme ; (c) SMACOPI ; (c) AGIR-Pic  
reproduction soumise à autorisation du titulaire des droits d'exploitation



Vue d'ensemble du corps de logis principal, angle est.

IVR22\_20058000938XA

Auteur de l'illustration : Marie-Laure Monnehay-Vulliet

(c) Ministère de la culture - Inventaire général ; (c) Département de la Somme ; (c) SMACOPI ; (c) AGIR-Pic  
reproduction soumise à autorisation du titulaire des droits d'exploitation





Détail d'une fenêtre de lucarne à fronton-pignon.

IVR22\_20058000942XA

Auteur de l'illustration : Marie-Laure Monnehay-Vulliet

(c) Ministère de la culture - Inventaire général ; (c) Département de la Somme ; (c) SMACOPI ; (c) AGIR-Pic  
reproduction soumise à autorisation du titulaire des droits d'exploitation



Détail de la façade latérale, avec date portée sur le mur pignon ('1893').

IVR22\_20058000940XA

Auteur de l'illustration : Marie-Laure Monnehay-Vulliet

(c) Ministère de la culture - Inventaire général ; (c) Département de la Somme ; (c) SMACOPI ; (c) AGIR-Pic  
reproduction soumise à autorisation du titulaire des droits d'exploitation



Détail du porche hors-oeuvre comportant l'entrée.

IVR22\_20058000941XA

Auteur de l'illustration : Marie-Laure Monnehay-Vulliet

(c) Ministère de la culture - Inventaire général ; (c) Département de la Somme ; (c) SMACOPI ; (c) AGIR-Pic  
reproduction soumise à autorisation du titulaire des droits d'exploitation



Vue du bow-window depuis une des pièces de réception.

IVR22\_20058000932XA

Auteur de l'illustration : Marie-Laure Monnehay-Vulliet

(c) Ministère de la culture - Inventaire général ; (c) Département de la Somme ; (c) SMACOPI ; (c) AGIR-Pic  
reproduction soumise à autorisation du titulaire des droits d'exploitation

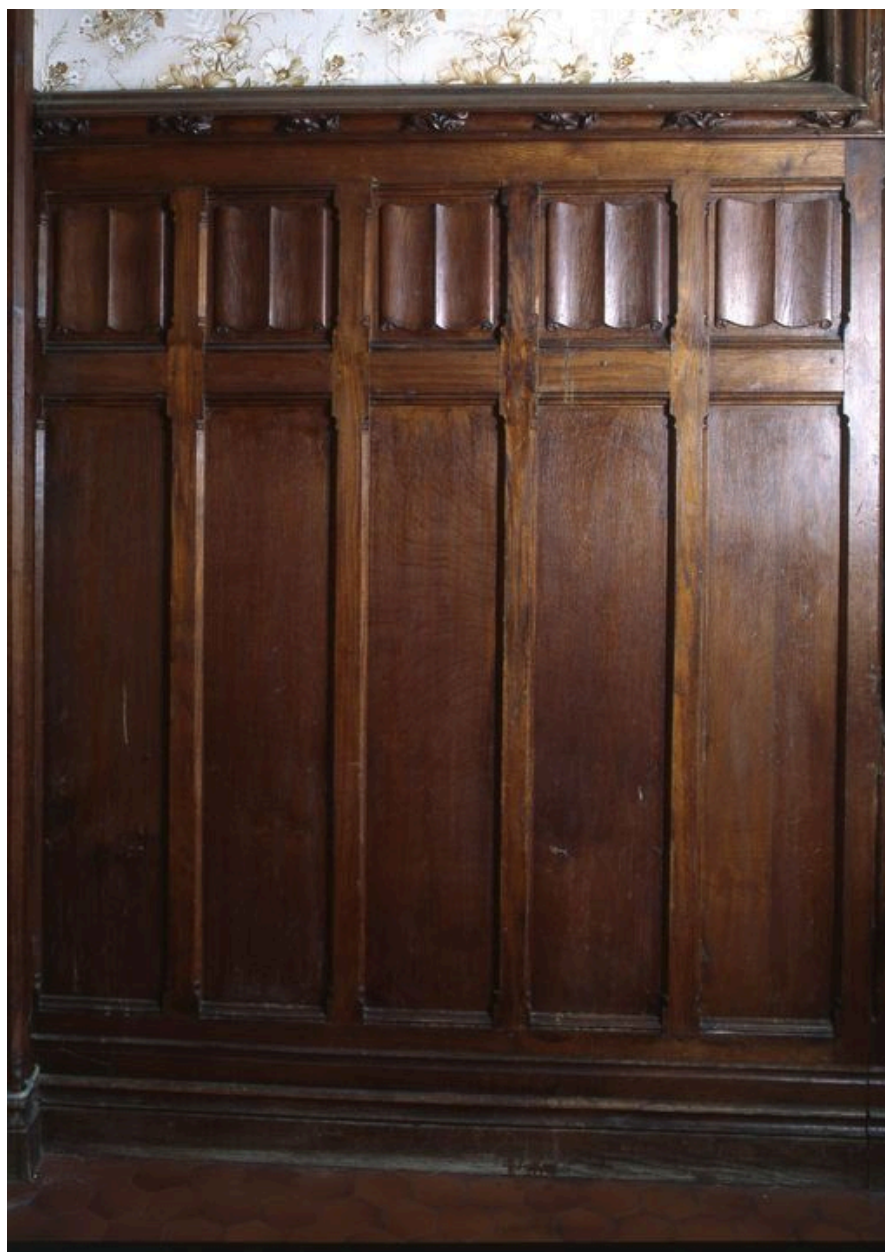


Escalier de distribution intérieur.

IVR22\_20058000930XA

Auteur de l'illustration : Marie-Laure Monnehay-Vulliet

(c) Ministère de la culture - Inventaire général ; (c) Département de la Somme ; (c) SMACOPI ; (c) AGIR-Pic  
reproduction soumise à autorisation du titulaire des droits d'exploitation

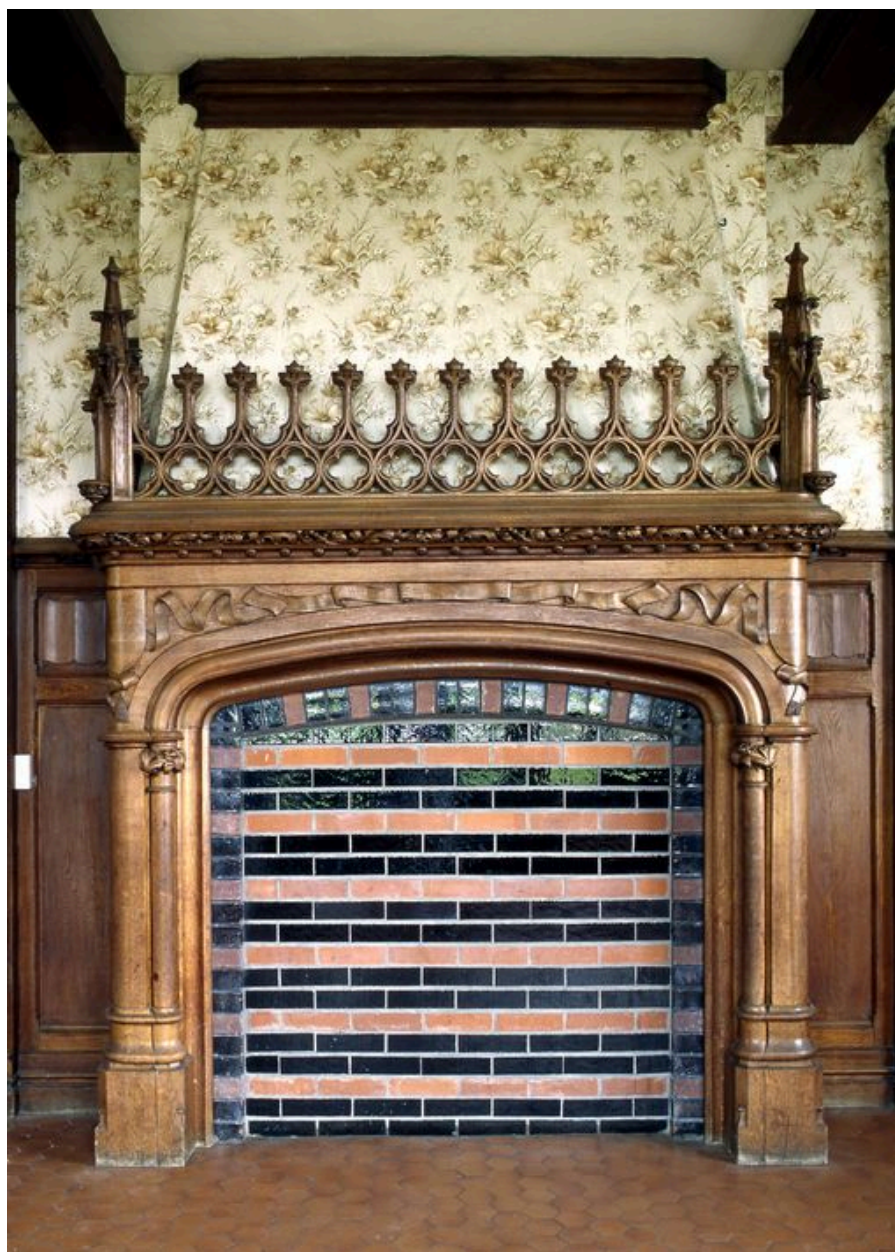


Détail du lambris avec motif de plis de serviette.

IVR22\_20058000929XA

Auteur de l'illustration : Marie-Laure Monnehay-Vulliet

(c) Ministère de la culture - Inventaire général ; (c) Département de la Somme ; (c) SMACOPI ; (c) AGIR-Pic  
reproduction soumise à autorisation du titulaire des droits d'exploitation



Détail d'une cheminée de style gothique.

IVR22\_20058000928XA

Auteur de l'illustration : Marie-Laure Monnehay-Vulliet

(c) Ministère de la culture - Inventaire général ; (c) Département de la Somme ; (c) SMACOPI ; (c) AGIR-Pic  
reproduction soumise à autorisation du titulaire des droits d'exploitation



Vue d'ensemble d'une cheminée accostée d'une porte et d'un placard, de style gothique.

IVR22\_20058000927XA

Auteur de l'illustration : Marie-Laure Monnehay-Vulliet

(c) Ministère de la culture - Inventaire général ; (c) Département de la Somme ; (c) SMACOPI ; (c) AGIR-Pic  
reproduction soumise à autorisation du titulaire des droits d'exploitation





Détail des carreaux de sol des bow-windows, figurant des fleurs de lys.

IVR22\_20058000926XA

Auteur de l'illustration : Marie-Laure Monnehay-Vulliet

(c) Ministère de la culture - Inventaire général ; (c) Département de la Somme ; (c) SMACOPI ; (c) AGIR-Pic  
reproduction soumise à autorisation du titulaire des droits d'exploitation



Détail d'une crémone située dans une des pièces de réception.

IVR22\_20058000925XA

Auteur de l'illustration : Marie-Laure Monnehay-Vulliet

(c) Ministère de la culture - Inventaire général ; (c) Département de la Somme ; (c) SMACOPI ; (c) AGIR-Pic  
reproduction soumise à autorisation du titulaire des droits d'exploitation



Détail d'une console d'une des pièces de réception figurant une tête d'ange.

IVR22\_20058000924XA

Auteur de l'illustration : Marie-Laure Monnehay-Vulliet

(c) Ministère de la culture - Inventaire général ; (c) Département de la Somme ; (c) SMACOPI ; (c) AGIR-Pic  
reproduction soumise à autorisation du titulaire des droits d'exploitation



Détail d'une console d'une des pièces de réception figurant une tête d'ange.

IVR22\_20058000923XA

Auteur de l'illustration : Marie-Laure Monnehay-Vulliet

(c) Ministère de la culture - Inventaire général ; (c) Département de la Somme ; (c) SMACOPI ; (c) AGIR-Pic  
reproduction soumise à autorisation du titulaire des droits d'exploitation