

Hauts-de-France, Pas-de-Calais  
Berck  
quartier de Lhomel  
20 rue Marius-Chambon , ancienne rue Alice

## Maison dite Le Grand Trianon

### Références du dossier

Numéro de dossier : IA62001819  
Date de l'enquête initiale : 2006  
Date(s) de rédaction : 2006  
Cadre de l'étude : recensement du patrimoine balnéaire Berck  
Degré d'étude : repéré

### Désignation

Dénomination : maison  
Appellation : Le Grand Trianon

### Compléments de localisation

Milieu d'implantation : en ville  
Références cadastrales : 1912, D2, 491, 945, 946 ; 2006, BR1, 253

### Historique

Maison bourgeoise de style néoclassique unique au sein du corpus architectural de Berck. Construite en 1910, sur les plans des architectes Pouthier et Choppin d'Arnouville, la maison prend place en milieu de parcelle ainsi que l'attestent le cadastre de 1912 et le "Plan dispositif des chalets et villas" dressé par l'architecte Bourlot en 1912. Elle est l'une des rares villas du quartier de Lhomel à cette époque qui ne soit ni alignée en front de rue ni mitoyenne.

Période(s) principale(s) : 1er quart 20e siècle  
Dates : 1912 (daté par source)  
Auteur(s) de l'oeuvre : Pouthier (architecte, signature), Bai (entrepreneur de maçonnerie, signature), Choppin d'Arnouville (architecte, attribution par source)

### Description

La maison est élevée sur un rez-de-chaussée surélevé et un étage de comble selon un plan massé. Le gros œuvre est constitué de briques et les murs sont recouverts d'enduit blanc qui uniformise le tout. Le toit terrasse est coiffé d'un garde-corps composé de balustres à panses galbées. La façade sud présente un avant-corps qui n'est pas figuré sur le plan de 1912 et à probablement été ajouté ultérieurement. Cet avant-corps est surmonté d'une terrasse au garde-corps en fonte à motif de rinceaux. L'entrée se fait sous une loggia dans-œuvre. Rythmée par 2 travées, la façade principale (façade est) présente 2 ouvertures en anse-de-panier au rez-de-chaussée. Les arcs des baies sont surmontés d'une clef saillante moulurée ornée de guirlandes de fleurs et de fruits également moulurées. Un balcon habille les baies de l'étage. Le garde-corps est composé des mêmes balustres que celles du toit terrasse. Les consoles, à volutes rentrantes, renforcent l'impression de lourdeur de l'ensemble. Une corniche à modillons rampants court le long du toit. Un médaillon ovale en saillie décore la façade principale. Il porte le nom de la villa ainsi que sa date de construction en chiffre romain. Il est orné d'une guirlande tombante et d'un trophée. La clôture est faite des mêmes balustres que celles employées pour habiller les gardes-corps de la maison. Une plaque, située sur le chaînage de gauche de la façade principale porte les noms de l'architecte et de l'entrepreneur, auteurs de l'édifice.

## Éléments descriptifs

Matériau(x) du gros-oeuvre, mise en oeuvre et revêtement : brique ; enduit

Matériau(x) de couverture : zinc en couverture

Plan : plan massé

Étage(s) ou vaisseau(x) : sous-sol, rez-de-chaussée surélevé, 1 étage carré

Type(s) de couverture : terrasse

Escaliers : escalier intérieur

Jardins : carré de jardin

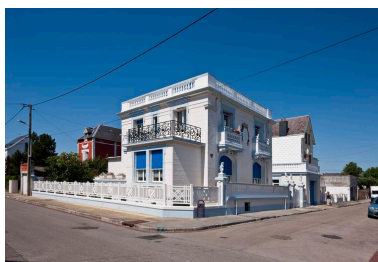
## Statut, intérêt et protection

Statut de la propriété : propriété privée

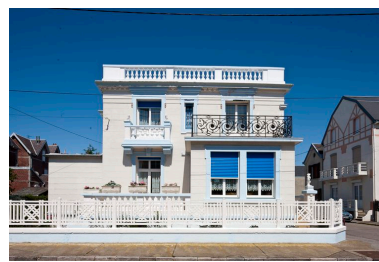
## Illustrations



Vue générale de trois quarts,  
les façades sud et est.  
Phot. Philippe Dapvril  
IVR31\_20076200051XA



Vue générale de trois quarts, en 2013.  
Phot. Hubert Bouvet  
IVR31\_20136200257NUCA



Vue générale de la  
façade méridionale.  
Phot. Hubert Bouvet  
IVR31\_20136200256NUCA

## Dossiers liés

### Dossiers de synthèse :

Les résidences de villégiature de Berck (maisons, immeubles, chalets et villas) (IA62001504) Nord-Pas-de-Calais, Pas-de-Calais, Berck

### Oeuvre(s) contenue(s) :

### Oeuvre(s) en rapport :

Lotissement concerté, quartier dit Quartier Lhomel (IA62001804) Nord-Pas-de-Calais, Pas-de-Calais, Berck

Auteur(s) du dossier : Julie Faure

Copyright(s) : (c) Région Hauts-de-France - Inventaire général



Vue générale de trois quarts, les façades sud et est.

IVR31\_20076200051XA

Auteur de l'illustration : Philippe Dapvril

(c) Région Hauts-de-France - inventaire général

reproduction soumise à autorisation du titulaire des droits d'exploitation



Vue générale de trois quarts, en 2013.

IVR31\_20136200257NUCA

Auteur de l'illustration : Hubert Bouvet

(c) Région Hauts-de-France - Inventaire général

reproduction soumise à autorisation du titulaire des droits d'exploitation



Vue générale de la façade méridionale.

IVR31\_20136200256NUCA

Auteur de l'illustration : Hubert Bouvet

(c) Région Hauts-de-France - Inventaire général

reproduction soumise à autorisation du titulaire des droits d'exploitation