

Hauts-de-France, Aisne
Paissy
Eglise paroissiale Saint-Remi, rue de l' Eglise

Les objets mobiliers de l'église paroissiale Saint-Remi de Paissy

Références du dossier

Numéro de dossier : IM02004105
Date de l'enquête initiale : 2003
Date(s) de rédaction : 2004
Cadre de l'étude : patrimoine de la Reconstruction Chemin des Dames, mobilier et objets religieux

Désignation

Parties constituantes non étudiées : autel, chemin de croix, chaire à prêcher, fonts baptismaux, confessionnal, clôture de chœur, verrière

Localisation

Aire d'étude et canton :
Aire d'étude : Communauté de communes du Chemin des Dames, *Canton* : Craonne
Précisions :

Historique

D'après la monographie communale, l'ancien maître-autel en pierre était surmonté d'un baldaquin en bois soutenu par des colonnes à chapiteaux corinthiens. Seuls les fonts baptismaux du 13e siècle ont survécu aux destructions de la Première Guerre mondiale.

Le 20 juin 1921, la cloche de l'église fut offerte par le comité de la Croix Rouge, les anciennes ayant été enlevées par les Allemands. L'édifice reçut de la part de l'Oeuvre de Secours aux églises dévastées, le 4 novembre 1921, une croix d'autel accompagnée de ses chandeliers, une croix de procession, un bénitier et son goupillon, un encensoir et sa navette, un jeu de canons, une burette, un porte missel, une sonnette, des ornements liturgiques, six souches, des purificateurs, six lavabos. Tout ce mobilier semble avoir disparu au cours de la Seconde Guerre mondiale.

Auteur(s) de l'oeuvre : R. Bernard (sculpteur), K. Wielhem (sculpteur)

Références documentaires

Documents d'archive

- A Évêché Soissons : 5K6. **Oeuvres de secours aux églises dévastées des régions envahies, rattachées à l'oeuvre des tabernacles et des églises pauvres.** 1919-1920.
- AC Paissy : **Monographie communale de Paissy destinée à faciliter l'examen du plan en relief.** [s.d.].

Annexe 1

Liste des objets non étudiés

Verrières
- Ensemble de 5 verrières, Lardeur Raphaël (peintre-verrier) et Lafitte Lili (peintre), 2e quart 20e siècle.

Leur étude détaillée est présentée dans les dossiers du recensement thématique des vitraux du 19e siècle-20e siècle dans l'Aisne.

Eléments d'architecture (vers 1930)

- Chapiteaux, pierre, décor stylisé végétal. (nef)

Mobilier religieux (vers 1930)

- Maître-autel, pierre dure de Vendresse, motifs géométriques, ornements floraux. Le décor floral soulignant le tabernacle se retrouve également sur la rampe de la chaire.

- Clôture de chœur, fer forgé, décor de volutes.

- Clôture de la chapelle des fonts baptismaux et chapelle sud, fer forgé, décor de volutes. Ces deux grilles sont de même facture que la clôture de chœur et la rampe de la tribune.

- Chaire à prêcher, pierre, base hexagonale, décor en bas-relief : aigle aux ailes déployées, ornements floraux.

- Autel secondaire (2), pierre dure de Vendresse, motifs cruciformes en bas-relief.

- Chemin de croix, bois peint, cadre. Inscription : " WIELHORN K. "

- Fonts baptismaux, pierre, décor floral, 13e siècle. Couvercle, bois, 20e siècle. Il s'agit du seul élément de l'ancienne église ayant échappé aux destructions. Seule la cuve est d'origine ; la base carrée, ornée de motifs de godrons, semble avoir été refaite dans le style.

- Confessionnal, chêne.

- portail à deux vantaux, fer forgé, croix.

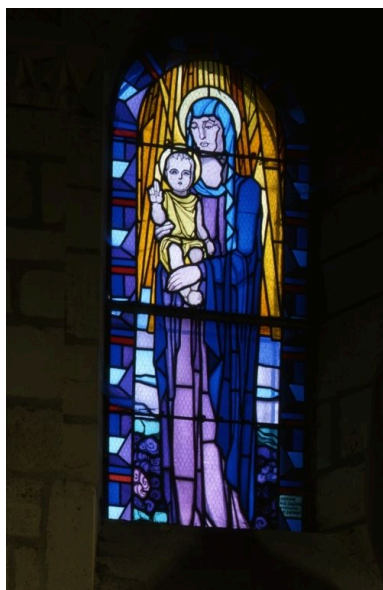
Sculpture (1ère moitié 20e siècle)

- Statues, plâtre : sainte Thérèse (nef), Christ (maître-autel). Inscription (sainte Thérèse) : "FR. M. BERNARD R." Le Christ surmontant le maître-autel est similaire à celui du bas-côté sud de Chevregny.

- Statue, plâtre : Vierge à l'Enfant (autel secondaire sud). Inscription (signature, gravé) : "L. Alliot".

D'après le maire, la statue de Saint Remi datant du 17e siècle serait conservée aux Archives Départementales de l'Aisne.

Illustrations



Vitrail de la Vierge dans le chœur.
Phot. Inès Guérin
IVR22_20030202532NUCA



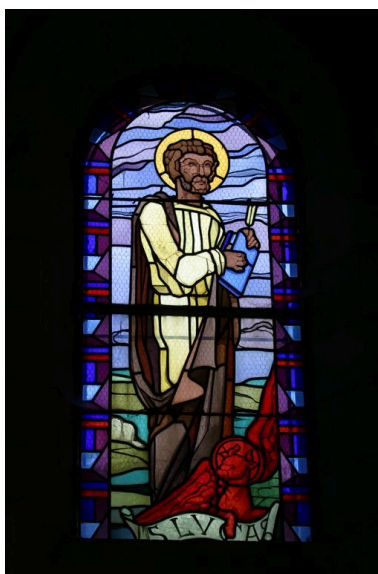
Vitrail de saint Marc dans le chœur.
Phot. Inès Guérin
IVR22_20030202530NUCA



Vitrail de saint Jean dans le chœur.
Phot. Inès Guérin
IVR22_20030202533NUCA



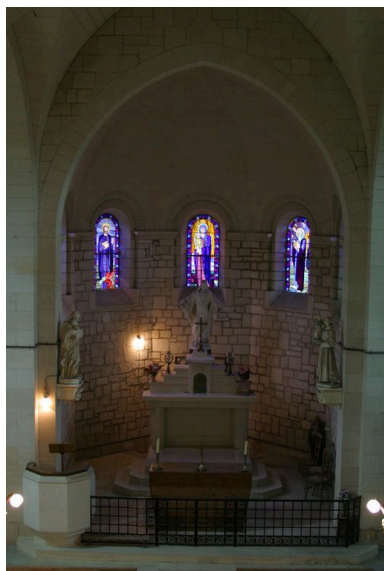
Vitrail de saint Mathieu
dans le choeur.
Phot. Inès Guérin
IVR22_20030202528NUCA



Vitrail de saint Luc dans le choeur.
Phot. Inès Guérin
IVR22_20030202531NUCA



Détail d'un des vitraux du choeur.
Phot. Inès Guérin
IVR22_20030202529NUCA



Vue du choeur depuis la tribune.
Phot. Inès Guérin
IVR22_20030202534NUCA



Chapiteau de la nef.
Phot. Inès Guérin
IVR22_20030202537NUCA



Chapiteau de la nef.
Phot. Inès Guérin
IVR22_20030202546NUCA



Chapiteau de la nef.
Phot. Inès Guérin
IVR22_20030202538NUCA



Vue du maître-autel.
Phot. Irwin Leullier
IVR22_20050200927NUCA



Vue de l'autel secondaire.
Phot. Inès Guérin
IVR22_20030202535NUCA



Vue de la chaire à prêcher
et de la clôture de chœur.
Phot. Inès Guérin
IVR22_20030202536NUCA



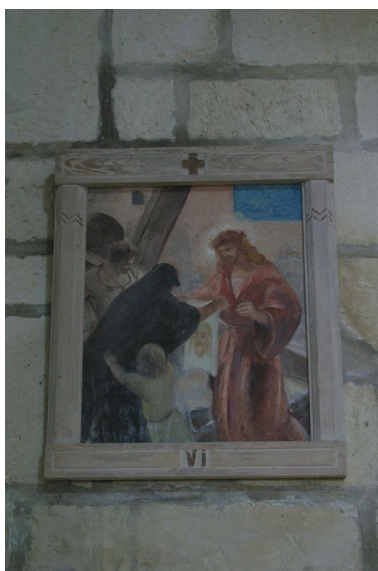
Vue du confessionnal.
Phot. Inès Guérin
IVR22_20030202539NUCA



Vue de la rambarde de la tribune.
Phot. Irwin Leullier
IVR22_20050200924NUCA



Vue des fonts baptismaux.
Phot. Inès Guérin
IVR22_20030202540NUCA



Vue d'une station du chemin de croix.
Phot. Irwin Leullier
IVR22_20050200926NUCA



Vue d'une station du chemin de croix.
Phot. Irwin Leullier
IVR22_20050200925NUCA



Vue de la Vierge à l'Enfant de
l'autel secondaire sud signée Alliot.
Phot. Irwin Leullier
IVR22_20050200923NUCA

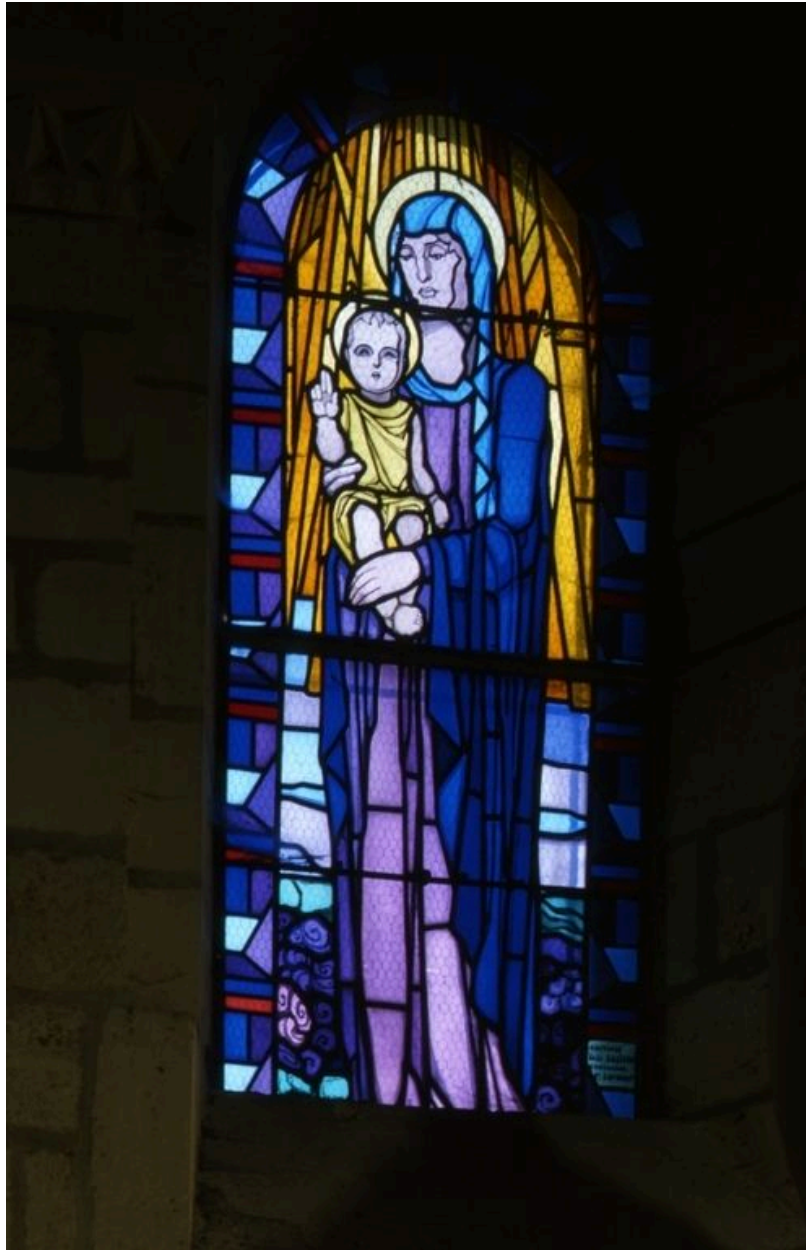
Dossiers liés

Objet(s) contenu(s) dans l'édifice :

Église paroissiale Saint-Remi de Paissy (IA02001609) Hauts-de-France, Aisne, Paissy, rue de l' Eglise

Auteur(s) du dossier : Inès Guérin

Copyright(s) : (c) Région Hauts-de-France - Inventaire général ; (c) Département de l'Aisne ; (c) AGIR-Pic



Vitrail de la Vierge dans le chœur.

IVR22_20030202532NUCA

Auteur de l'illustration : Inès Guérin

(c) Ministère de la culture - Inventaire général ; (c) Département de l'Aisne ; (c) AGIR-Pic
reproduction soumise à autorisation du titulaire des droits d'exploitation



Vitrail de saint Marc dans le chœur.

IVR22_20030202530NUCA

Auteur de l'illustration : Inès Guérin

(c) Ministère de la culture - Inventaire général ; (c) Département de l'Aisne ; (c) AGIR-Pic
reproduction soumise à autorisation du titulaire des droits d'exploitation



Vitrail de saint Jean dans le choeur.

IVR22_20030202533NUCA

Auteur de l'illustration : Inès Guérin

(c) Ministère de la culture - Inventaire général ; (c) Département de l'Aisne ; (c) AGIR-Pic
reproduction soumise à autorisation du titulaire des droits d'exploitation



Vitrail de saint Mathieu dans le chœur.

IVR22_20030202528NUCA

Auteur de l'illustration : Inès Guérin

(c) Ministère de la culture - Inventaire général ; (c) Département de l'Aisne ; (c) AGIR-Pic
reproduction soumise à autorisation du titulaire des droits d'exploitation



Vitrail de saint Luc dans le chœur.

IVR22_20030202531NUCA

Auteur de l'illustration : Inès Guérin

(c) Ministère de la culture - Inventaire général ; (c) Département de l'Aisne ; (c) AGIR-Pic
reproduction soumise à autorisation du titulaire des droits d'exploitation



Détail d'un des vitraux du chœur.

IVR22_20030202529NUCA

Auteur de l'illustration : Inès Guérin

(c) Ministère de la culture - Inventaire général ; (c) Département de l'Aisne ; (c) AGIR-Pic
reproduction soumise à autorisation du titulaire des droits d'exploitation



Vue du choeur depuis la tribune.

IVR22_20030202534NUCA

Auteur de l'illustration : Inès Guérin

(c) Ministère de la culture - Inventaire général ; (c) Département de l'Aisne ; (c) AGIR-Pic
reproduction soumise à autorisation du titulaire des droits d'exploitation



Chapiteau de la nef.

IVR22_20030202537NUCA

Auteur de l'illustration : Inès Guérin

(c) Ministère de la culture - Inventaire général ; (c) Département de l'Aisne ; (c) AGIR-Pic
reproduction soumise à autorisation du titulaire des droits d'exploitation



Chapiteau de la nef.

IVR22_20030202546NUCA

Auteur de l'illustration : Inès Guérin

(c) Ministère de la culture - Inventaire général ; (c) Département de l'Aisne ; (c) AGIR-Pic
reproduction soumise à autorisation du titulaire des droits d'exploitation



Chapiteau de la nef.

IVR22_20030202538NUCA

Auteur de l'illustration : Inès Guérin

(c) Ministère de la culture - Inventaire général ; (c) Département de l'Aisne ; (c) AGIR-Pic
reproduction soumise à autorisation du titulaire des droits d'exploitation



Vue du maître-autel.

IVR22_20050200927NUCA

Auteur de l'illustration : Irwin Leullier

(c) Ministère de la culture - Inventaire général ; (c) Département de l'Aisne ; (c) AGIR-Pic
reproduction soumise à autorisation du titulaire des droits d'exploitation



Vue de l'autel secondaire.

IVR22_20030202535NUCA

Auteur de l'illustration : Inès Guérin

(c) Ministère de la culture - Inventaire général ; (c) Département de l'Aisne ; (c) AGIR-Pic
reproduction soumise à autorisation du titulaire des droits d'exploitation



Vue de la chaire à prêcher et de la clôture de chœur.

IVR22_20030202536NUCA

Auteur de l'illustration : Inès Guérin

(c) Ministère de la culture - Inventaire général ; (c) Département de l'Aisne ; (c) AGIR-Pic
reproduction soumise à autorisation du titulaire des droits d'exploitation



Vue du confessional.

IVR22_20030202539NUCA

Auteur de l'illustration : Inès Guérin

(c) Ministère de la culture - Inventaire général ; (c) Département de l'Aisne ; (c) AGIR-Pic
reproduction soumise à autorisation du titulaire des droits d'exploitation



Vue de la rambarde de la tribune.

IVR22_20050200924NUCA

Auteur de l'illustration : Irwin Leullier

(c) Ministère de la culture - Inventaire général ; (c) Département de l'Aisne ; (c) AGIR-Pic
reproduction soumise à autorisation du titulaire des droits d'exploitation



Vue des fonts baptismaux.

IVR22_20030202540NUCA

Auteur de l'illustration : Inès Guérin

(c) Ministère de la culture - Inventaire général ; (c) Département de l'Aisne ; (c) AGIR-Pic
reproduction soumise à autorisation du titulaire des droits d'exploitation



Vue d'une station du chemin de croix.

IVR22_20050200926NUCA

Auteur de l'illustration : Irwin Leullier

(c) Ministère de la culture - Inventaire général ; (c) Département de l'Aisne ; (c) AGIR-Pic
reproduction soumise à autorisation du titulaire des droits d'exploitation



Vue d'une station du chemin de croix.

IVR22_20050200925NUCA

Auteur de l'illustration : Irwin Leullier

(c) Ministère de la culture - Inventaire général ; (c) Département de l'Aisne ; (c) AGIR-Pic
reproduction soumise à autorisation du titulaire des droits d'exploitation



Vue de la Vierge à l'Enfant de l'autel secondaire sud signée Alliot.

IVR22_20050200923NUCA

Auteur de l'illustration : Irwin Leullier

(c) Ministère de la culture - Inventaire général ; (c) Département de l'Aisne ; (c) AGIR-Pic
reproduction soumise à autorisation du titulaire des droits d'exploitation