

Hauts-de-France, Aisne
Château-Thierry
Hôtel sous-préfecture, 28 rue Saint-Crépin

Le mobilier de l'hôtel de la sous-préfecture de Château-Thierry

Références du dossier

Numéro de dossier : IM02001071
Date de l'enquête initiale : 1994
Date(s) de rédaction : 1995
Cadre de l'étude : inventaire topographique ville de Château-Thierry

Désignation

Parties constituantes non étudiées : fauteuil, canapé, chaise, commode, buffet, table, chandelier, estampe, tableau, pendule

Localisation

Aire d'étude et canton :
Aire d'étude : Communauté d'agglomération de la Région de Château-Thierry, *Canton* :
Précisions :

Historique

Auteur(s) de l'oeuvre : Garneray Ambroise Louis (peintre)

Illustrations



Le salon de réception.
Phot. Thierry Lefébure
IVR22_19930202068V



Armoire, chêne, XIXe siècle.
Phot. Thierry Lefébure
IVR22_19930202072X



Pendule Bulle Clock, bois,
laiton et verre, XXe siècle.
Phot. Thierry Lefébure
IVR22_19930202075X



Secrétaire, début XIXe siècle.
Phot. Thierry Lefébure
IVR22_19930202073X



Huile sur toile, début XIXe siècle, attribué à Bertin ; dépôt du musée La Fontaine.
Phot. Thierry Lefébure
IVR22_19930202076X



Huile sur toile, début XIXe siècle, attribué à Bertin ; dépôt du musée La Fontaine.
Phot. Thierry Lefébure
IVR22_19930202078X



Huile sur bois, signée Garneray, 1826 ; dépôt du musée La Fontaine.
Phot. Thierry Lefébure
IVR22_19930202494XA



Aquarelle, signée P. Bertin, début XIXe siècle ; dépôt du musée La Fontaine.
Phot. Thierry Lefébure
IVR22_19930202080X



Paire de flambeaux Art Nouveau, bronze doré, cachet E. Colin ; début XXe siècle.
Phot. Thierry Lefébure
IVR22_19930202074X

Dossiers liés

Objet(s) contenu(s) dans l'édifice :

Poêle de chauffage (IM02001029) Hauts-de-France, Aisne, Château-Thierry, Hôtel sous-préfecture, 28 rue Saint-Crépin
Hôtel, actuellement Sous-Préfecture de Château-Thierry (IA00127906) Hauts-de-France, Aisne, Château-Thierry, 28 rue Saint-Crépin

Auteur(s) du dossier : Xavier Massary de, Aline Magnien

Copyright(s) : (c) Région Hauts-de-France - Inventaire général



Le salon de réception.

IVR22_19930202068V

Auteur de l'illustration : Thierry Lefébure

(c) Ministère de la culture - Inventaire général ; (c) Département de l'Aisne ; (c) AGIR-Pic
reproduction soumise à autorisation du titulaire des droits d'exploitation



Armoire, chêne, XIXe siècle.

IVR22_19930202072X

Auteur de l'illustration : Thierry Lefébure

(c) Ministère de la culture - Inventaire général ; (c) Département de l'Aisne ; (c) AGIR-Pic
reproduction soumise à autorisation du titulaire des droits d'exploitation



Pendule Bulle Clock, bois, laiton et verre, XXe siècle.

IVR22_19930202075X

Auteur de l'illustration : Thierry Lefébure

(c) Ministère de la culture - Inventaire général ; (c) Département de l'Aisne ; (c) AGIR-Pic
reproduction soumise à autorisation du titulaire des droits d'exploitation



Secrétaire, début XIXe siècle.

IVR22_19930202073X

Auteur de l'illustration : Thierry Lefébure

(c) Ministère de la culture - Inventaire général ; (c) Département de l'Aisne ; (c) AGIR-Pic
reproduction soumise à autorisation du titulaire des droits d'exploitation

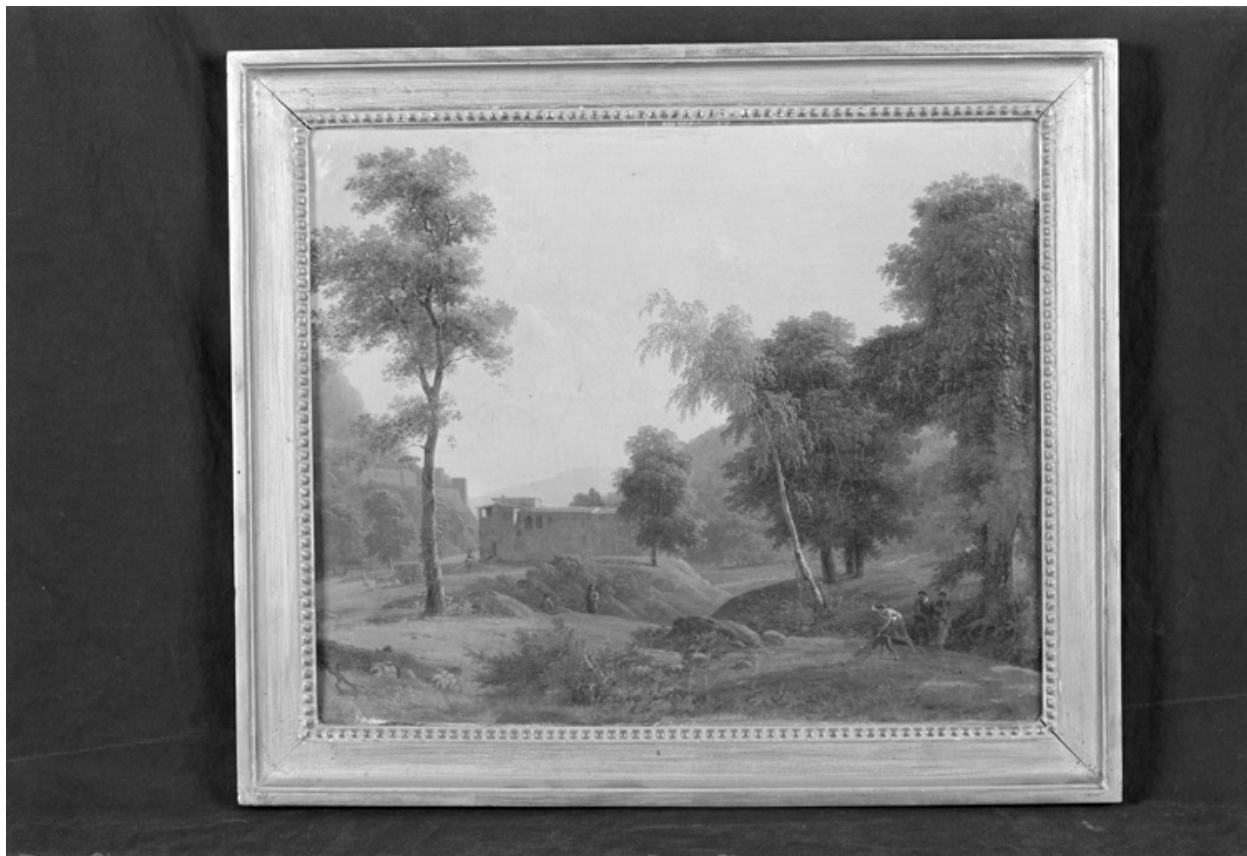


Huile sur toile, début XIXe siècle, attribué à Bertin ; dépôt du musée La Fontaine.

IVR22_19930202076X

Auteur de l'illustration : Thierry Lefébure

(c) Ministère de la culture - Inventaire général ; (c) Département de l'Aisne ; (c) AGIR-Pic
reproduction soumise à autorisation du titulaire des droits d'exploitation



Huile sur toile, début XIXe siècle, attribué à Bertin ; dépôt du musée La Fontaine.

IVR22_19930202078X

Auteur de l'illustration : Thierry Lefébure

(c) Ministère de la culture - Inventaire général ; (c) Département de l'Aisne ; (c) AGIR-Pic
reproduction soumise à autorisation du titulaire des droits d'exploitation



Huile sur bois, signée Garneray, 1826 ; dépôt du musée La Fontaine.

IVR22_19930202494XA

Auteur de l'illustration : Thierry Lefébure

(c) Ministère de la culture - Inventaire général ; (c) Département de l'Aisne ; (c) AGIR-Pic
reproduction soumise à autorisation du titulaire des droits d'exploitation



Aquarelle, signée P. Bertin, début XIXe siècle ; dépôt du musée La Fontaine.

IVR22_19930202080X

Auteur de l'illustration : Thierry Lefébure

(c) Ministère de la culture - Inventaire général ; (c) Département de l'Aisne ; (c) AGIR-Pic
reproduction soumise à autorisation du titulaire des droits d'exploitation



Paire de flambeaux Art Nouveau, bronze doré, cachet E. Colin ; début XXe siècle.

IVR22_19930202074X

Auteur de l'illustration : Thierry Lefébure

(c) Ministère de la culture - Inventaire général ; (c) Département de l'Aisne ; (c) AGIR-Pic
reproduction soumise à autorisation du titulaire des droits d'exploitation