

Hauts-de-France, Nord
Verlinghem
rue de Pérenchies

Fort (ouvrage intermédiaire) de Lompret

Références du dossier

Numéro de dossier : IA59005576

Date de l'enquête initiale : 2022

Date(s) de rédaction : 2022

Cadre de l'étude : enquête thématique régionale Les fortifications Séré de Rivières, enquête thématique régionale patrimoine militaire, opération ponctuelle

Degré d'étude : recensé

Désignation

Dénomination : fort

Précision sur la dénomination : ouvrage intermédiaire

Appellation : Fort de Lompret

Parties constituantes non étudiées : casemate

Compléments de localisation

Milieu d'implantation : en ville

Références cadastrales : 2020, OA, 1407, 1409, 1415, 1416, 1418, 1419

Historique

Ce ouvrage intermédiaire, appelé aussi fort de Lompret, faisait partie de la deuxième tranche d'ouvrages imaginés par le général Séré de Rivières pour la défense de la ville de Lille. Il a été érigé entre 1890 et 1893. À l'instar des autres forts de ceinture de Lille, il est occupé par les Allemands durant les deux guerres mondiales.

En grande partie remblayé et transformé dans les années 1980 en parc urbain, il renferme l'une des dernières casemates en béton armé dotées d'une tourelle d'observation cuirassée.

Période(s) principale(s) : 4e quart 19e siècle

Dates : 1893 (daté par source)

Auteur(s) de l'oeuvre : Raymond-Adolphe Séré de Rivières

Description

Ce ouvrage intermédiaire se situe à Verlinghem à une trentaine de mètres d'altitude et à 7 km au sud-ouest de Lille. Il est encadré par la batterie de Premesques (à 2 km au sud-ouest) et le fort du Vert-Galant (à 3 km au nord-est). Seul vestige du fort transformé depuis en parc urbain, la casemate en béton armé, orientée nord/sud, est en grande partie enterrée. Seul le couvrement, d'environ 6 x 13 m, affleure. La partie nord présente un dôme en béton surmonté d'un observatoire cuirassé. Ce dernier porte les initiales SC et l'indication N°7.

Éléments descriptifs

Matériau(x) du gros-oeuvre, mise en oeuvre et revêtement : béton, béton armé

Matériau(x) de couverture : béton en couverture

Étage(s) ou vaisseau(x) : sous-sol

Couvrements : dalle de béton

Type(s) de couverture : terrasse ; dôme circulaire

Typologies et état de conservation

État de conservation : vestiges

Statut, intérêt et protection

Intérêt de l'œuvre : vestiges de guerre

Éléments remarquables : ceinture de forts

Références documentaires

Documents figurés

- [Fort de Lompret], vues aériennes, 1932, 1951, 2015 (Source IGN. Photothèque nationale).

Annexe 1

Ouvrages intermédiaires. Inventaire de fonds d'archives militaires aux Archives Départementales du Nord

Organisation générale de l'armée. Places fortes

2R 648 Construction des ouvrages de Croix de Wallers, Lompret, Babylone et La Jonchère : acquisition de terrains sis à Ascq, Fiers, Lompret, Sainghin-en-Mélantois, Tressin. 1890-1893

Illustrations



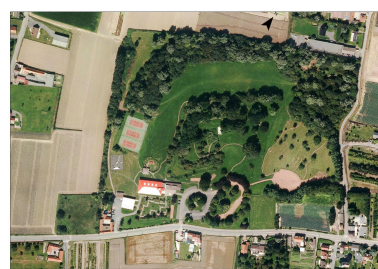
Vue aérienne du fort le 11 août 1932
(Source IGN. Photothèque nationale).

Repro. Jean-Marc Ramette
IVR32_20225905053NUC



Vue aérienne du fort le 1er juin 1951
(Source IGN. Photothèque nationale).

Repro. Jean-Marc Ramette
IVR32_20225905054NUC



Vue aérienne du fort en partie
démantelé en 2015 (Source
IGN. Photothèque nationale).

Repro. Jean-Marc Ramette
IVR32_20225905055NUC



Abri casematé avec observatoire
cuirassé, vers le nord-ouest.

Phot. Pierre Thibaut
IVR32_20235900270NUCA



Abri casematé avec observatoire
cuirassé. Détail de la
coupole vers le sud-est.

Phot. Pierre Thibaut
IVR32_20235900266NUCA



Abri casematé avec observatoire
cuirassé. Détail de la
coupole vers nord-ouest.

Phot. Pierre Thibaut
IVR32_20235900268NUCA



Abri casematé avec observatoire cuirassé. Détail de la coupole vers le sud.
Phot. Pierre Thibaut
IVR32_20235900269NUCA



Abri casematé avec observatoire cuirassé. Détail de la coupole vers l'est.
Phot. Pierre Thibaut
IVR32_20235900267NUCA

Dossiers liés

Oeuvre(s) contenue(s) :

Oeuvre(s) en rapport :

Ceinture de forts de première génération de la place de Lille, dite fortification Séré de Rivières (IA59005573) Hauts-de-France, Nord, Ennetières-en-Weppes

Auteur(s) du dossier : Jean-Marc Ramette

Copyright(s) : (c) Région Hauts-de-France - Inventaire général



Vue aérienne du fort le 11 août 1932 (Source IGN. Photothèque nationale).

IVR32_20225905053NUC

Auteur de l'illustration (reproduction) : Jean-Marc Ramette

Date de prise de vue : 2022

(c) IGN ; (c) Région Hauts-de-France - Inventaire général
reproduction soumise à autorisation du titulaire des droits d'exploitation



Vue aérienne du fort le 1er juin 1951 (Source IGN. Photothèque nationale).

IVR32_20225905054NUC

Auteur de l'illustration (reproduction) : Jean-Marc Ramette

Date de prise de vue : 2022

(c) Région Hauts-de-France - Inventaire général ; (c) IGN
reproduction soumise à autorisation du titulaire des droits d'exploitation



Vue aérienne du fort en partie démantelé en 2015 (Source IGN. Photothèque nationale).

IVR32_20225905055NUC

Auteur de l'illustration (reproduction) : Jean-Marc Ramette

Date de prise de vue : 2022

(c) IGN ; (c) Région Hauts-de-France - Inventaire général
reproduction soumise à autorisation du titulaire des droits d'exploitation



Abri casematé avec observatoire cuirassé, vers le nord-ouest.

IVR32_20235900270NUCA

Auteur de l'illustration : Pierre Thibaut

Date de prise de vue : 2023

(c) Région Hauts-de-France - Inventaire général

reproduction soumise à autorisation du titulaire des droits d'exploitation



Abri casematé avec observatoire cuirassé. Détail de la coupole vers le sud-est.

IVR32_20235900266NUCA

Auteur de l'illustration : Pierre Thibaut

Date de prise de vue : 2023

(c) Région Hauts-de-France - Inventaire général

reproduction soumise à autorisation du titulaire des droits d'exploitation



Abri casematé avec observatoire cuirassé. Détail de la coupole vers nord-ouest.

IVR32_20235900268NUCA

Auteur de l'illustration : Pierre Thibaut

Date de prise de vue : 2023

(c) Région Hauts-de-France - Inventaire général

reproduction soumise à autorisation du titulaire des droits d'exploitation



Abri casematé avec observatoire cuirassé. Détail de la coupole vers le sud.

IVR32_20235900269NUCA

Auteur de l'illustration : Pierre Thibaut

Date de prise de vue : 2023

(c) Région Hauts-de-France - Inventaire général

reproduction soumise à autorisation du titulaire des droits d'exploitation



Abri casematé avec observatoire cuirassé. Détail de la coupole vers l'est.

IVR32_20235900267NUCA

Auteur de l'illustration : Pierre Thibaut

Date de prise de vue : 2023

(c) Région Hauts-de-France - Inventaire général

reproduction soumise à autorisation du titulaire des droits d'exploitation