

Hauts-de-France, Somme
Vignacourt
Église paroissiale Saint-Firmin, rue Godard-Dubuc

Croix : Christ en croix

Références du dossier

Numéro de dossier : IM80001970
Date de l'enquête initiale : 2014
Date(s) de rédaction : 2014
Cadre de l'étude : opération ponctuelle , mobilier et objets religieux
Degré d'étude : étudié

Désignation

Dénomination : croix
Titres : Christ en croix

Compléments de localisation

Milieu d'implantation : en village
Références cadastrales : AK, 75
Emplacement dans l'édifice : sacristie

Historique

La croix plate dont l'extrémité des branches est trilobé, et surtout le Christ de belle facture qui y est fixé sont caractéristiques des réalisations de la seconde moitié du 19e siècle.
La croix semble former le sommet d'une hampe, sans doute s'agit-il d'une croix de procession, ou du pinacle d'un meuble.
Période(s) principale(s) : 2e moitié 19e siècle

Description

La croix forme le probable couronnement d'une hampe. Ses trois branches ont des extrémités trilobées et ajourées. Le Christ en plusieurs éléments est d'un bois différent.

Éléments descriptifs

Catégorie(s) technique(s) : menuiserie, sculpture
Éléments structurels, forme, fonctionnement :

Matériaux : bois (en plusieurs éléments) : taillé, poli, décor dans la masse

Mesures :

Dimensions complètes : h = 76 ; la = 39 ; pr = 9.

Représentations :

Le Christ est représenté les bras largement pendants, selon la tradition iconographique française du 17e siècle, mais la tête demeure penchée vers l'avant.

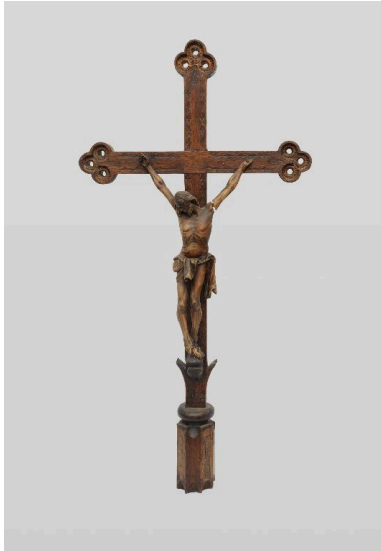
Statut, intérêt et protection

Intérêt de l'œuvre : à signaler

Protections : inscrit au titre objet, 1981/06/17

Statut de la propriété : propriété de la commune

Illustrations



Vue générale.

Phot. Thierry Lefébure

IVR22_20148000224NUC2A

Dossiers liés

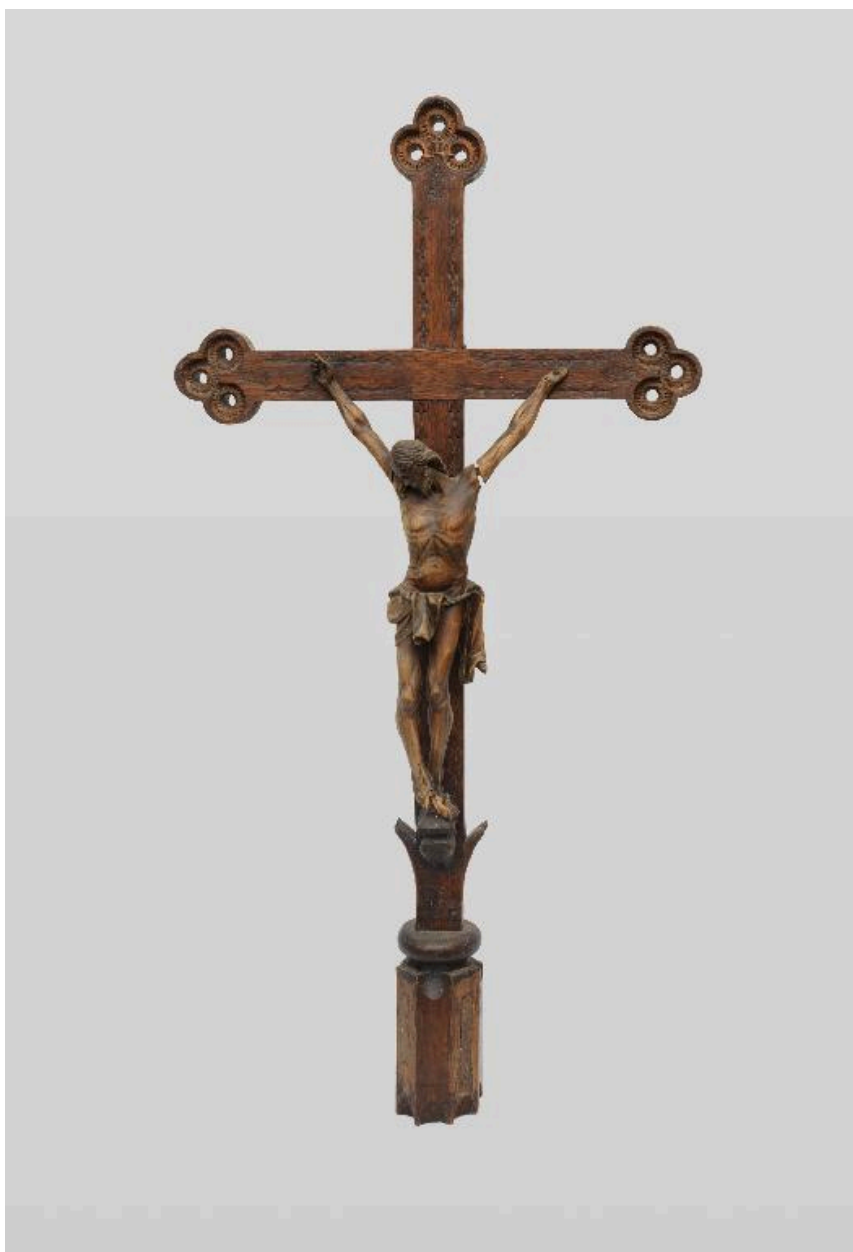
Oeuvre(s) contenue(s) :

Oeuvre(s) en rapport :

Le mobilier de l'église Saint-Firmin (IM80001961) Hauts-de-France, Somme, Vignacourt, Église paroissiale Saint-Firmin, rue Godard-Dubuc

Auteur(s) du dossier : Frédéric Fournis

Copyright(s) : (c) Région Hauts-de-France - Inventaire général



Vue générale.

IVR22_20148000224NUC2A

Auteur de l'illustration : Thierry Lefébure

(c) Région Hauts-de-France - Inventaire général

reproduction soumise à autorisation du titulaire des droits d'exploitation