

Hauts-de-France, Somme
Quend
Quend-Plage
65, 67 terrasse Marcel-Vasseur, avenue de l' Amiral-Courbet

Maisons jumelées

Références du dossier

Numéro de dossier : IA80002131
Date de l'enquête initiale : 2002
Date(s) de rédaction : 2005
Cadre de l'étude : patrimoine de la villégiature la Côte picarde
Degré d'étude : repéré

Désignation

Dénomination : maison
Précision sur la dénomination : maisons jumelées
Parties constituantes non étudiées : cour

Compléments de localisation

Milieu d'implantation : en ville
Références cadastrales : 1991. XA 12, 13

Historique

Maisons jumelées construites à partir de 1956 (date des plans) par Robert Grimont, architecte et Tourolle, entrepreneur, pour Henriette Bousseilaire demeurant à Colombes (source : A.D. Somme, 1297 W 94). L'édifice est reconstruit grâce à des dommages de guerre et remplace une maison dite Mon Isba construite en 1927, pour La veuve de Maurice Bousseilaire, demeurant à Vincennes (source : matrices cadastrales), et détruite en 1941 par les troupes d'occupation allemande. Cette maison était située avenue de l'Amiral-Courbet, en bois avec soubassement de brique, de type 'Rolland' (source : A.D. Somme, 1297 W 94).

Période(s) principale(s) : 3e quart 20e siècle

Dates : 1956 (daté par source)

Auteur(s) de l'oeuvre : Robert Grimont (architecte, attribution par source), Tourolle (entrepreneur, attribution par source)

Personne(s) liée(s) à l'histoire de l'oeuvre : Henriette Bousseilaire (commanditaire, attribution par source)

Description

Edifices établis en mitoyenneté sur une façade et à l'aplomb de la rue, sur une parcelle d'angle. Des cours occupent les fonds de parcelles. Le gros-oeuvre, en brique, est recouvert d'un enduit, seule la maison de droite présente un essentage de matériau synthétique. Le toit, en matériau synthétique, est couvert à un pan, simulant un toit-terrasse en façade. Les habitations sont de petite dimension, en rez-de-chaussée et avec deux travées en façade. Sur le devis descriptif, l'architecte précise que 'l'ensemble présentera un caractère à la fois modeste et gai par le silexore ton pierre et les menuiseries aux vives couleurs'.

Éléments descriptifs

Matériau(x) du gros-oeuvre, mise en oeuvre et revêtement : brique ; enduit ; essentage de matériau synthétique

Matériau(x) de couverture : matériau synthétique en couverture

Étage(s) ou vaisseau(x) : en rez-de-chaussée

Type(s) de couverture : toit à un pan

Statut, intérêt et protection

Statut de la propriété : propriété privée

Références documentaires

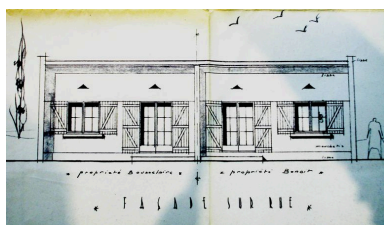
Documents d'archive

- AD Somme. Série P ; 3 P 649/10. **Quend, matrices cadastrales des propriétés bâties (1911-1964).** case 740
- AD Somme. Série W ; 1297 W. **Dommages de guerre, dossiers de particuliers (1945-1955).** 1297 W 94

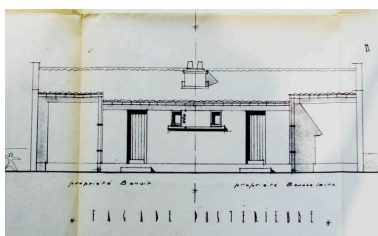
Documents figurés

- **Commune de Quend-Plage, projet de reconstruction, propriété de Madame veuve Bousseilaire, terrasse maritime sud, habitation, façade sur rue**, tirage bleu sur papier, par R. Grimont, 13 novembre 1956 (AD Somme ; 1297 W 94).
- **Commune de Quend-Plage, projet de reconstruction, propriété de Madame veuve Bousseilaire, terrasse maritime sud, habitation, façade postérieure**, tirage bleu sur papier, par R. Grimont, 13 novembre 1956 (AD Somme ; 1297 W 94).
- **Commune de Quend-Plage, projet de reconstruction, propriété de Madame veuve Bousseilaire, terrasse maritime sud, habitation, rez-de-chaussée**, tirage bleu sur papier, par R. Grimont, 13 novembre 1956 (AD Somme ; 1297 W 94).
- **Commune de Quend-Plage, projet de reconstruction, propriété de Madame veuve Bousseilaire, terrasse maritime sud, habitation, coupe**, tirage bleu sur papier, par R. Grimont, 13 novembre 1956 (AD Somme ; 1297 W 94).
- Mon Isba, maison de type "Rolland" détruite, photographie noir et blanc, [s.n.], 2e quart 20e siècle (AD Somme ; 1297 W 94).

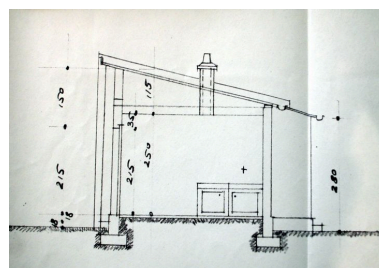
Illustrations



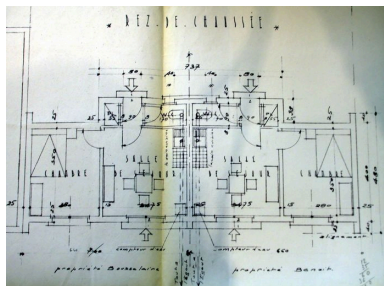
Façade antérieure, par
Grimont architecte, 1956
(AD Somme ; 1297 W 94).
Phot. Justome
Elisabeth (reproduction)
IVR22_20058003582NUCAB



Façade postérieure, par
Grimont architecte, 1956
(AD Somme ; 1297 W 94).
Phot. Justome
Elisabeth (reproduction)
IVR22_20058003583NUCAB



Coupe transversale, par
Grimont architecte, 1956
(AD Somme ; 1297 W 94).
Phot. Justome
Elisabeth (reproduction)
IVR22_20058003584NUCAB



Plan du rez-de-chaussée, par
Grimont architecte, 1956
(AD Somme ; 1297 W 94).
Phot. Justome
Elisabeth (reproduction)
IVR22_20058003585NUCAB



Mon Isba, détruite, photographie
noir et blanc, 2e quart 20e siècle
(AD Somme ; 1297 W 94).
Phot. Justome
Elisabeth (reproduction)
IVR22_20058003581NUCAB



Vue d'ensemble.
Phot. Elisabeth Justome
IVR22_20058003586NUCA

Dossiers liés

Dossiers de synthèse :

Les maisons et les immeubles des quartiers de villégiature de Quend (IA80001468) Hauts-de-France, Somme, Quend

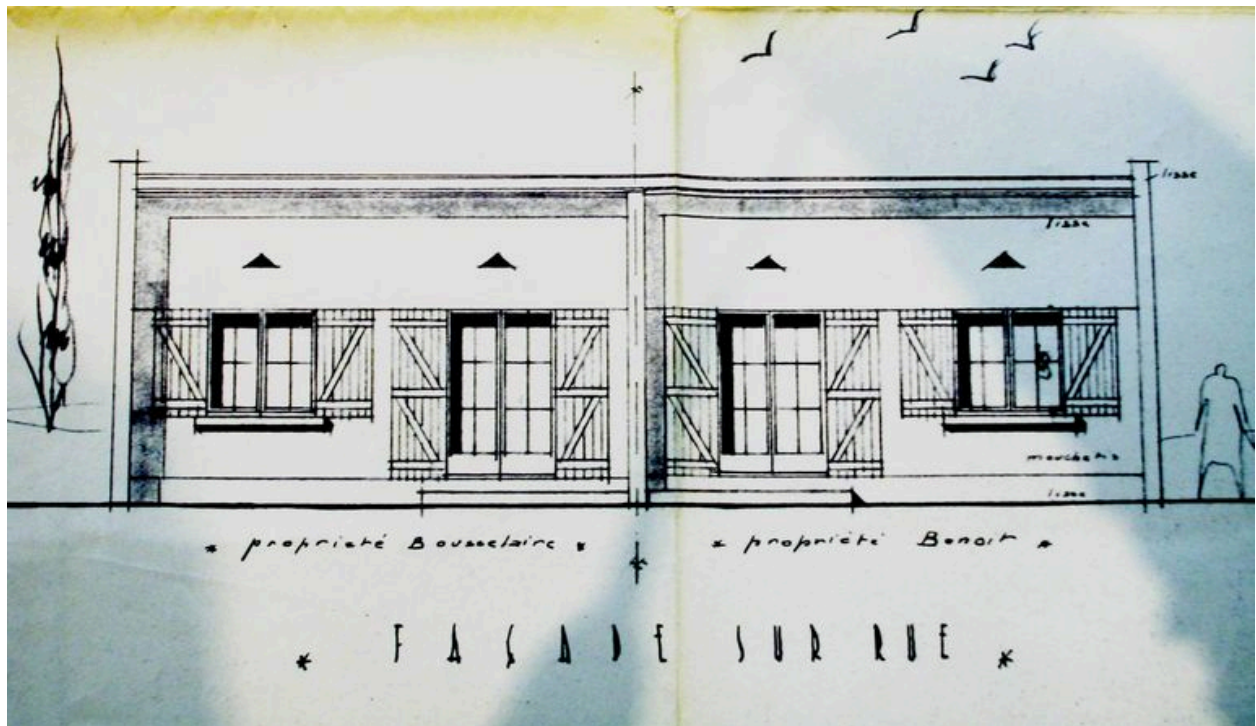
Oeuvre(s) contenue(s) :

Oeuvre(s) en rapport :

La station balnéaire de Quend-Plage (IA80001504) Hauts-de-France, Somme, Quend, Quend-Plage

Auteur(s) du dossier : Elisabeth Justome

Copyright(s) : (c) Région Hauts-de-France - Inventaire général ; (c) Département de la Somme ; (c) SMACOPI

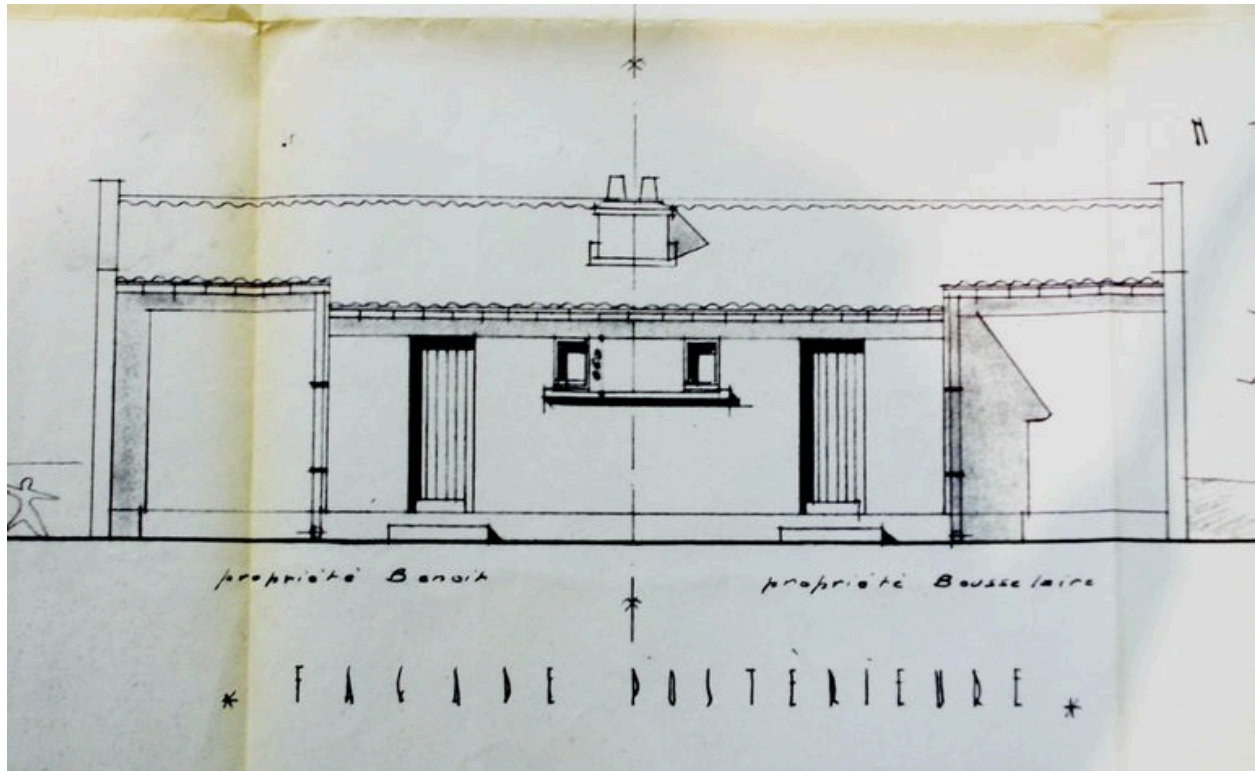


Façade antérieure, par Grimont architecte, 1956 (AD Somme ; 1297 W 94).

IVR22_20058003582NUCAB

Auteur de l'illustration : Justome Elisabeth (reproduction)

(c) Région Hauts-de-France - Inventaire général ; (c) Département de la Somme ; (c) SMACOPI
reproduction soumise à autorisation du titulaire des droits d'exploitation

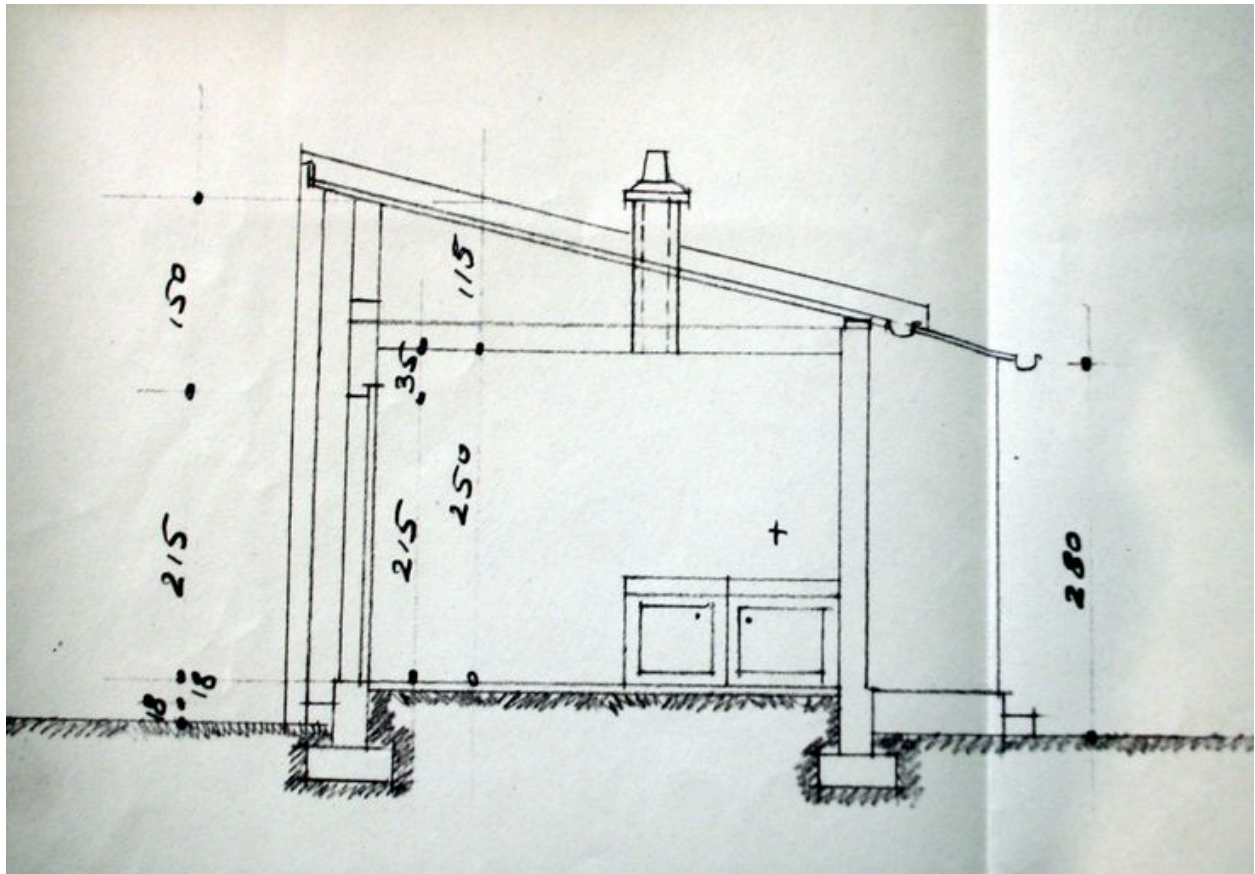


Façade postérieure, par Grimont architecte, 1956 (AD Somme ; 1297 W 94).

IVR22_20058003583NUCAB

Auteur de l'illustration : Justome Elisabeth (reproduction)

(c) Région Hauts-de-France - Inventaire général ; (c) Département de la Somme ; (c) SMACOPI
reproduction soumise à autorisation du titulaire des droits d'exploitation

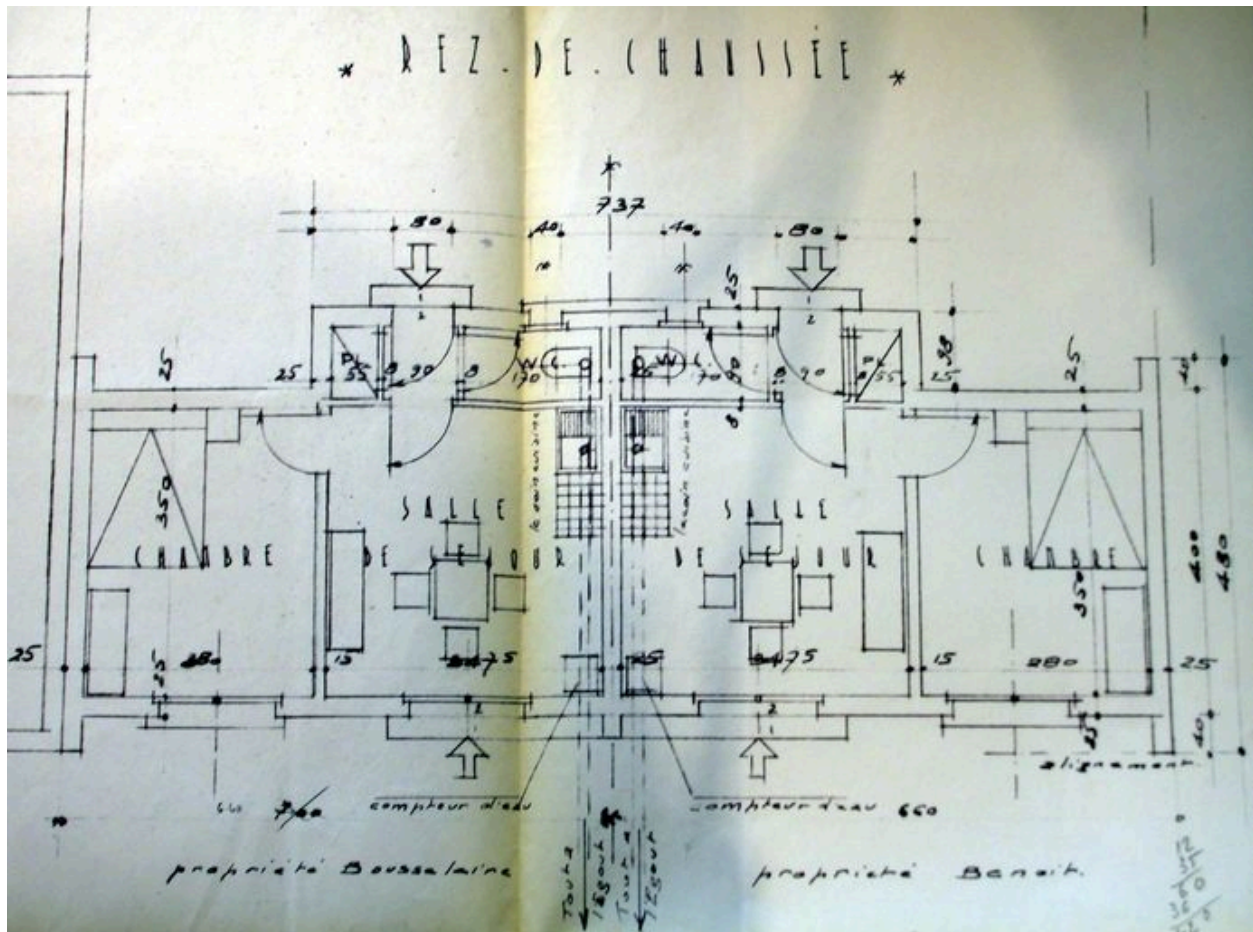


Coupe transversale, par Grimont architecte, 1956 (AD Somme ; 1297 W 94).

IVR22_20058003584NUCAB

Auteur de l'illustration : Justome Elisabeth (reproduction)

(c) Région Hauts-de-France - Inventaire général ; (c) Département de la Somme ; (c) SMACOPI
reproduction soumise à autorisation du titulaire des droits d'exploitation



Plan du rez-de-chaussée, par Grimont architecte, 1956 (AD Somme ; 1297 W 94).

IVR22_20058003585NUCAB

Auteur de l'illustration : Justome Elisabeth (reproduction)

(c) Région Hauts-de-France - Inventaire général ; (c) Département de la Somme ; (c) SMACOPI
reproduction soumise à autorisation du titulaire des droits d'exploitation



Mon Isba, détruite, photographie noir et blanc, 2e quart 20e siècle (AD Somme ; 1297 W 94).

IVR22_20058003581NUCAB

Auteur de l'illustration : Justome Elisabeth (reproduction)

(c) Région Hauts-de-France - Inventaire général ; (c) Département de la Somme ; (c) SMACOPI
reproduction soumise à autorisation du titulaire des droits d'exploitation



Vue d'ensemble.

IVR22_20058003586NUCA

Auteur de l'illustration : Elisabeth Justome

(c) Région Hauts-de-France - Inventaire général ; (c) Département de la Somme ; (c) SMACOPI
reproduction soumise à autorisation du titulaire des droits d'exploitation