

Hauts-de-France, Oise
Grandvilliers
78 rue du Général-Leclerc

Laiterie Coopérative de la région de Grandvilliers

Références du dossier

Numéro de dossier : IA60002094
Date de l'enquête initiale : 2005
Date(s) de rédaction : 2005
Cadre de l'étude : patrimoine industriel arrondissement de Beauvais
Degré d'étude : étudié

Désignation

Dénomination : laiterie industrielle
Appellation : Laiterie Coopérative de la région de Grandvilliers
Parties constituantes non étudiées : atelier de fabrication

Compléments de localisation

Milieu d'implantation : en village
Références cadastrales : 1930, A, 132 ; 2003, C, 1067

Historique

Une première laiterie est fondée en 1929 à la place d'une usine de tabletterie, créée selon la tradition locale, juste après la Première Guerre par Jean Dupuy et spécialisée dans la fabrication de peignes. Son exploitation est de courte durée, puisqu'en 1925 la production est arrêtée. Les bâtiments sont abandonnés. Le site est repris en 1929 pour fonder une laiterie coopérative. Ce nouvel établissement, construit la même année, est autorisé par arrêté préfectoral du 7 octobre 1930. L'établissement, portant la raison sociale Laiterie coopérative de la région de Grandvilliers, est dirigé à l'origine par Gilbert Steiner, agriculteur et président du Conseil d'administration. L'activité de cette laiterie est orientée vers la fabrication de lait pasteurisé, ainsi que dans la fabrication de beurre, fromage blanc et crème. Au cours des bombardements de la ville en 1940, l'édifice est endommagé mais restauré. En 1947, M. Magny prend la succession d'André Hainque à la présidence de la coopérative. A partir de 1950, l'établissement fait d'abord l'objet d'une modernisation complète du matériel de pasteurisation avant qu'une reconstruction des bâtiments ne soit envisagée en 1955. Les travaux sont menés par l'entreprise locale Réjoud qui achève les travaux en juillet 1956. La laiterie reprend son activité en septembre 1956 et ne fermera sa porte que dans les années 1970, à l'époque où le domaine engage sa restructuration. Le site est racheté par la commune en 1996 et restauré pour accueillir depuis 1999 le centre socio-culturel de la ville, la bibliothèque municipale et la cantine scolaire.

Période(s) principale(s) : 2e quart 20e siècle, 3e quart 20e siècle
Dates : 1929 (daté par source), 1955 (daté par source)

Description

La laiterie est construite en charpente de béton armé et brique. Elle présente une élévation de six travées de long, sur cinq de large. Elle comporte un étage carré, couvert d'un toit en tôle ondulée, à longs pans et pignons découverts. Un auvent en béton abrite une partie de la façade longitudinale, correspondant aux anciens quais de chargement.

Éléments descriptifs

Matériau(x) du gros-oeuvre, mise en oeuvre et revêtement : brique ; béton armé
Matériau(x) de couverture : tôle ondulée

Étage(s) ou vaisseau(x) : 1 étage carré
Élévations extérieures : élévation à travées
Type(s) de couverture : toit à longs pans ; pignon découvert

Typologies et état de conservation

État de conservation : établissement industriel désaffecté

Statut, intérêt et protection

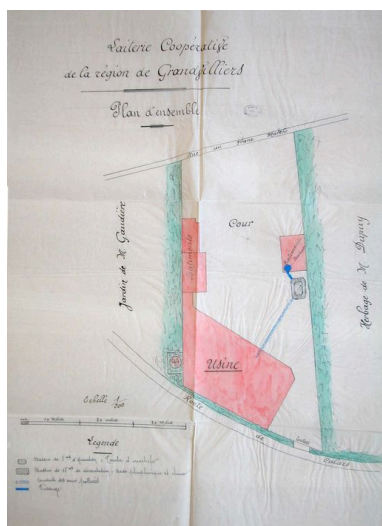
Statut de la propriété : propriété d'un établissement public

Références documentaires

Documents d'archive

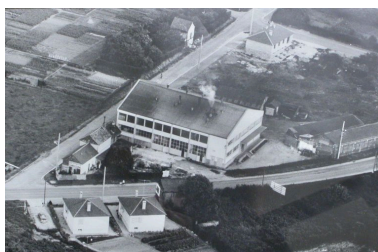
- AD Oise. Série M ; Mp 2479. **Etablissements insalubres et dangereux. Grandvilliers.**

Illustrations

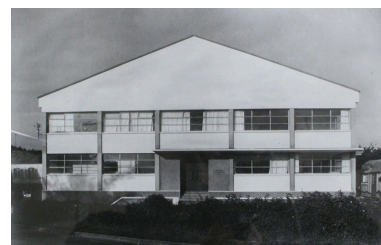


Plan de la laiterie coopérative de la région de Grandvilliers, 1937.

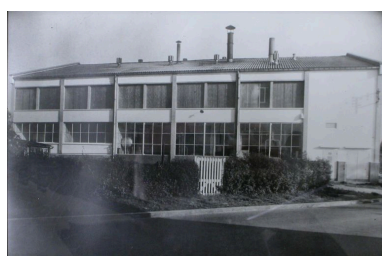
Phot. Fournier
Bertrand (reproduction)
IVR22_20056000650NUCAB



Vue aérienne de la laiterie vers 1960. (Coll. part.).
Phot. Fournier
Bertrand (reproduction)
IVR22_20056001318NUCAB



Pignon de la laiterie, vers 1960. (Coll. part.).
Phot. Fournier
Bertrand (reproduction)
IVR22_20056001320NUCAB



Façade postérieure de la laiterie, vers 1960. (Coll. part.).
Phot. Fournier
Bertrand (reproduction)
IVR22_20056001319NUCAB



Façade sur cour de la laiterie vers 1960 (Coll. part.).
Phot. Fournier
Bertrand (reproduction)
IVR22_20056001321NUCAB



Vue aérienne de l'usine en 1994.
Phot. Sanson Aviation
IVR22_19946001683X



Vue d'ensemble.
Phot. Bertrand Fournier
IVR22_20056000646NUCA



Vue du pignon de la laiterie.
Phot. Bertrand Fournier
IVR22_20056000647NUCA



Façade nord de la laiterie.
Phot. Bertrand Fournier
IVR22_20056000648NUCA



Plaque portant la date de 1929 qui ornait autrefois l'entrée de l'usine, et actuellement dans le hall d'entrée.

Phot. Bertrand Fournier
IVR22_20056001322NUCA



Les garages.
Phot. Bertrand Fournier
IVR22_20056000649NUCA

Dossiers liés

Dossiers de synthèse :

Les laiteries industrielles et fromageries de l'Oise (IA60002111)

Oeuvre(s) contenue(s) :

Auteur(s) du dossier : Bertrand Fournier

Copyright(s) : (c) Région Hauts-de-France - Inventaire général



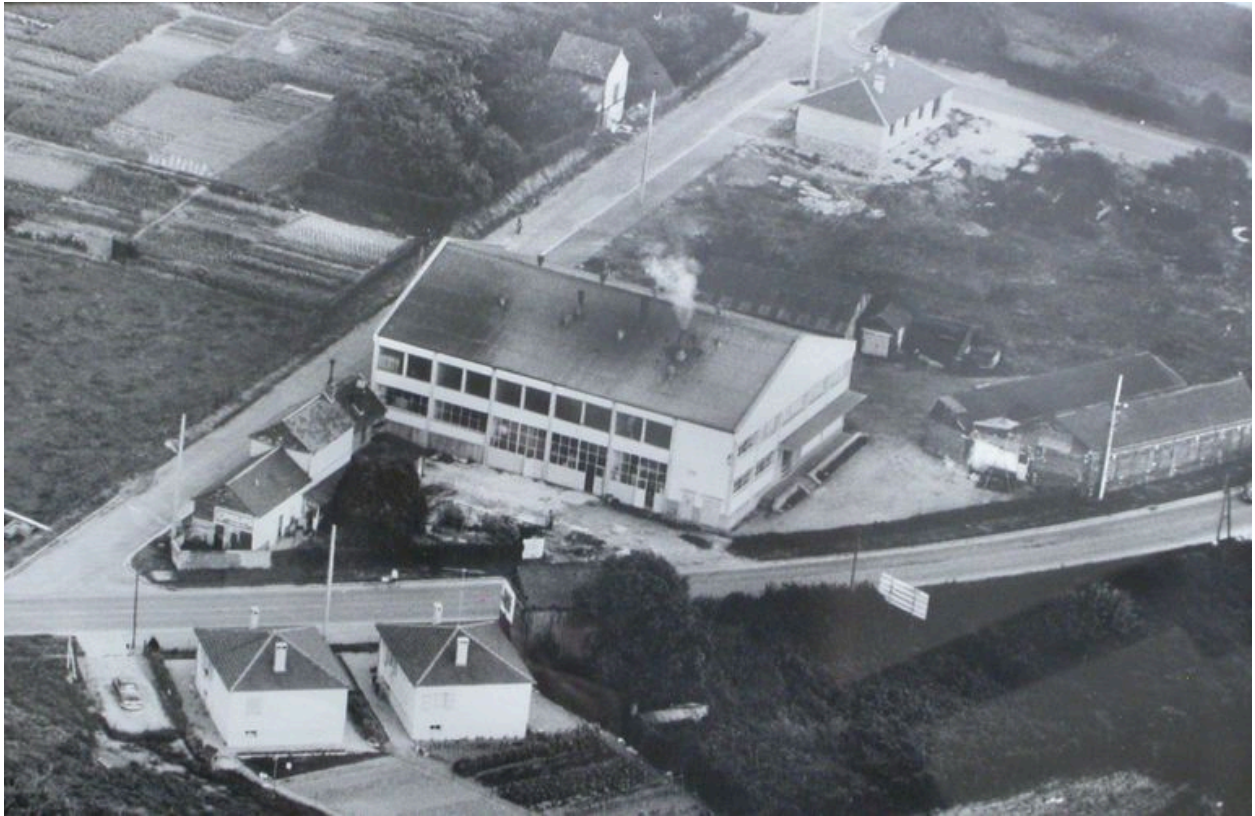
Plan de la laiterie coopérative de la région de Grandvilliers, 1937.

IVR22_20056000650NUCAB

Auteur de l'illustration : Fournier Bertrand (reproduction)

Échelle : 1/200e.

(c) Région Hauts-de-France - Inventaire général ; (c) Département de l'Oise
reproduction soumise à autorisation du titulaire des droits d'exploitation



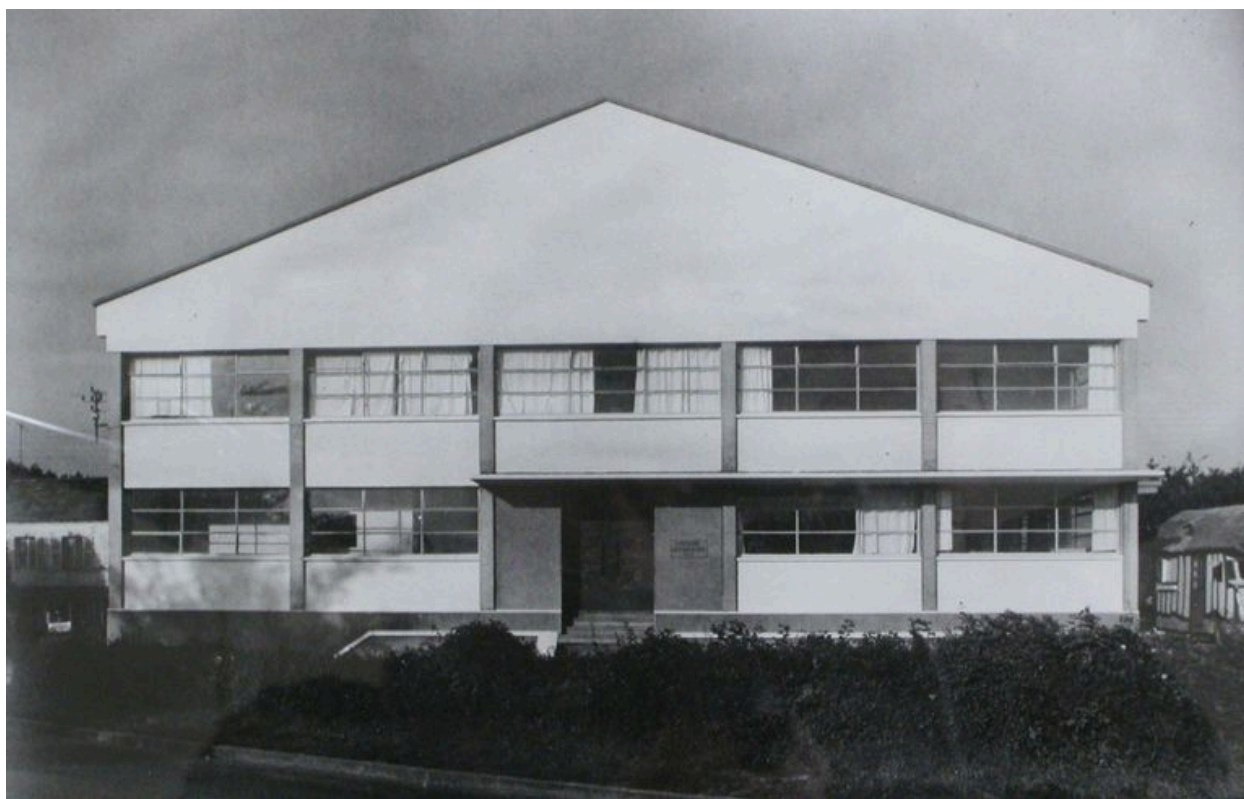
Vue aérienne de la laiterie vers 1960. (Coll. part.).

IVR22_20056001318NUCAB

Auteur de l'illustration : Fournier Bertrand (reproduction)

(c) Région Hauts-de-France - Inventaire général

reproduction soumise à autorisation du titulaire des droits d'exploitation



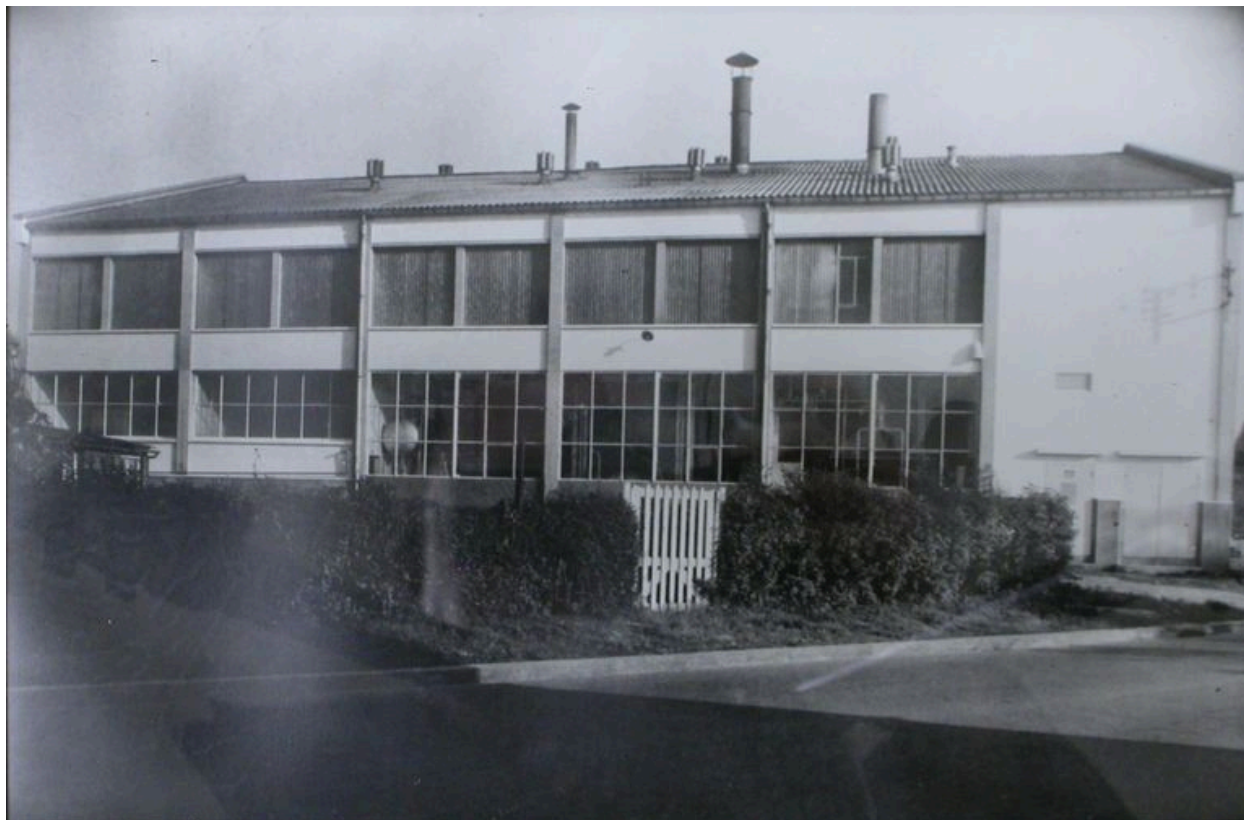
Pignon de la laiterie, vers 1960. (Coll. part.).

IVR22_20056001320NUCAB

Auteur de l'illustration : Fournier Bertrand (reproduction)

(c) Région Hauts-de-France - Inventaire général

reproduction soumise à autorisation du titulaire des droits d'exploitation



Façà postérieure de la laiterie, vers 1960. (Coll. part.).

IVR22_20056001319NUCAB

Auteur de l'illustration : Fournier Bertrand (reproduction)

(c) Région Hauts-de-France - Inventaire général

reproduction soumise à autorisation du titulaire des droits d'exploitation



Façade sur cour de la laiterie vers 1960 (Coll. part.).

IVR22_20056001321NUCAB

Auteur de l'illustration : Fournier Bertrand (reproduction)

(c) Région Hauts-de-France - Inventaire général

reproduction soumise à autorisation du titulaire des droits d'exploitation



Vue aérienne de l'usine en 1994.

IVR22_19946001683X

Auteur de l'illustration : Sanson Aviation

(c) Ministère de la culture - Inventaire général ; (c) AGIR-Pic
reproduction soumise à autorisation du titulaire des droits d'exploitation



Vue d'ensemble.

IVR22_20056000646NUCA

Auteur de l'illustration : Bertrand Fournier

(c) Région Hauts-de-France - Inventaire général

reproduction soumise à autorisation du titulaire des droits d'exploitation



Vue du pignon de la laiterie.

IVR22_20056000647NUCA

Auteur de l'illustration : Bertrand Fournier

(c) Région Hauts-de-France - Inventaire général

reproduction soumise à autorisation du titulaire des droits d'exploitation



Façade nord de la laiterie.

IVR22_20056000648NUCA

Auteur de l'illustration : Bertrand Fournier

(c) Région Hauts-de-France - Inventaire général

reproduction soumise à autorisation du titulaire des droits d'exploitation



Plaque portant la date de 1929 qui ornait autrefois l'entrée de l'usine, et actuellement dans le hall d'entrée.

IVR22_20056001322NUCA

Auteur de l'illustration : Bertrand Fournier

(c) Région Hauts-de-France - Inventaire général

reproduction soumise à autorisation du titulaire des droits d'exploitation



Les garages.

IVR22_20056000649NUCA

Auteur de l'illustration : Bertrand Fournier

(c) Région Hauts-de-France - Inventaire général

reproduction soumise à autorisation du titulaire des droits d'exploitation