

Hauts-de-France, Nord
Le Maisnil

Casemate à personnel 150

Références du dossier

Numéro de dossier : IA59004982

Date de l'enquête initiale : 2012

Date(s) de rédaction : 2014

Cadre de l'étude : enquête thématique régionale Les ouvrages fortifiés de la Première Guerre mondiale

Degré d'étude : étudié

Désignation

Dénomination : casemate

Précision sur la dénomination : casemate à personnel

Appellation : 150, blockhaus

Compléments de localisation

Milieu d'implantation :

Références cadastrales : 2014, 0A, 4

Historique

Cet casemate à personnel allemande, de première ligne, date de septembre 1916. Elle se trouvait alors à quelques 200 m. des lignes britanniques.

Période(s) principale(s) : 1er quart 20e siècle

Dates : 1916 (porte la date)

Description

Cet abri, perpendiculaire au front, mesure environ 4 m. sur 5. Il a été réalisé à partir de tôle ondulée cintrée, toujours présente. Ces arceaux en arc segmentaire reposent sur des piédroits en béton armé. Malgré sa position en première ligne, l'édifice est en bon état de conservation. Un macaron sur le pignon sud porte, tracé au stylet dans le ciment, la mention Sept. 1916, date de sa construction.

Éléments descriptifs

Matériau(x) du gros-oeuvre, mise en oeuvre et revêtement : béton, béton armé

Matériau(x) de couverture : béton en couverture

Étage(s) ou vaisseau(x) : en rez-de-chaussée

Type(s) de couverture : extrados de voûte

Typologies et état de conservation

État de conservation : désaffecté

Statut, intérêt et protection

Intérêt de l'œuvre : vestiges de guerre

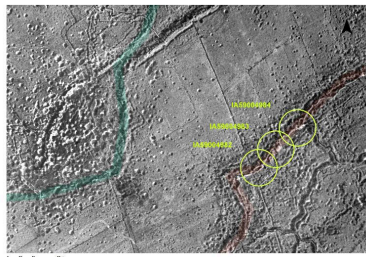
Statut de la propriété : propriété privée

Références documentaires

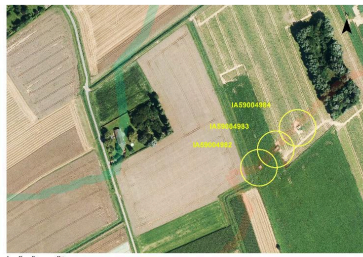
Documents figurés

- Photographie aérienne du 24/09/1918 (Imperial War Museum, Londres ; 32947).

Illustrations



Situation de l'édifice (cercle inférieur) sur une photographie aérienne britannique du 24/09/1918. Les lignes de front ont été matérialisées
Phot. Jean-Marc Ramette
IVR32_20175900952NUCA



Situation de l'édifice (cercle inférieur) sur une photographie de 2017. Les anciennes lignes de front ont été matérialisées en vert et rouge
Phot. Jean-Marc Ramette
IVR32_20175900953NUCA



Vue de trois-quarts vers le nord-est
Phot. Pierre Thibaut
IVR31_20145905439NUCA



Pignon avec entrée, vers le nord-ouest
Phot. Pierre Thibaut
IVR31_20145905440NUCA



Date portée sur le pignon sud
Phot. Pierre Thibaut
IVR31_20155901693NUCA



Vue de trois-quarts vers l'ouest
Phot. Pierre Thibaut
IVR31_20145905438NUCA



Pignon nord, vers sud-est
Phot. Pierre Thibaut
IVR31_20155901695NUCA



Vue intérieure de l'abri
Phot. Pierre Thibaut
IVR31_20155901696NUCA

Dossiers liés

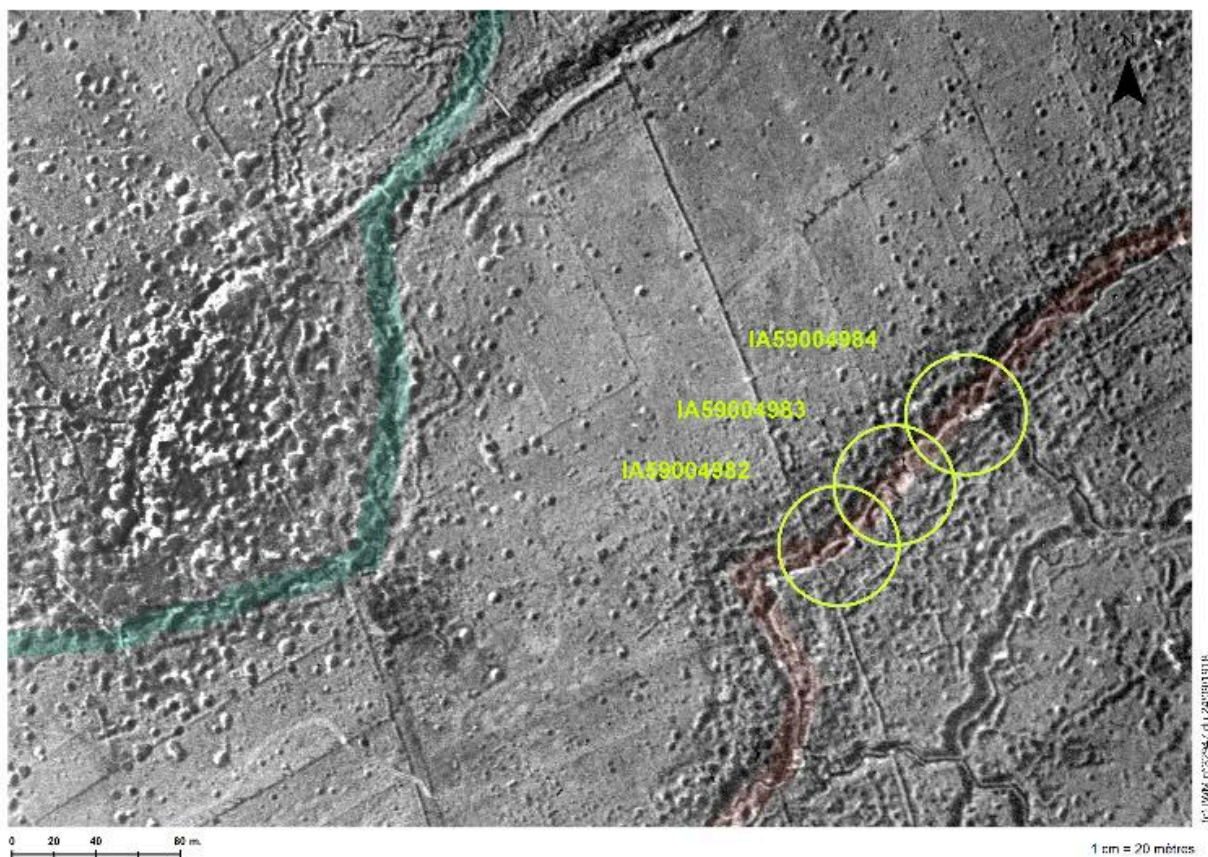
Dossiers de synthèse :

Les ouvrages fortifiés de la première guerre mondiale : le Champ de bataille des Weppes - dossier de présentation (IA59005044)

Oeuvre(s) contenue(s) :

Auteur(s) du dossier : Jean-Marc Ramette

Copyright(s) : (c) Région Hauts-de-France - Inventaire général



Situation de l'édifice (cercle inférieur) sur une photographie aérienne britannique du 24/09/1918. Les lignes de front ont été matérialisées

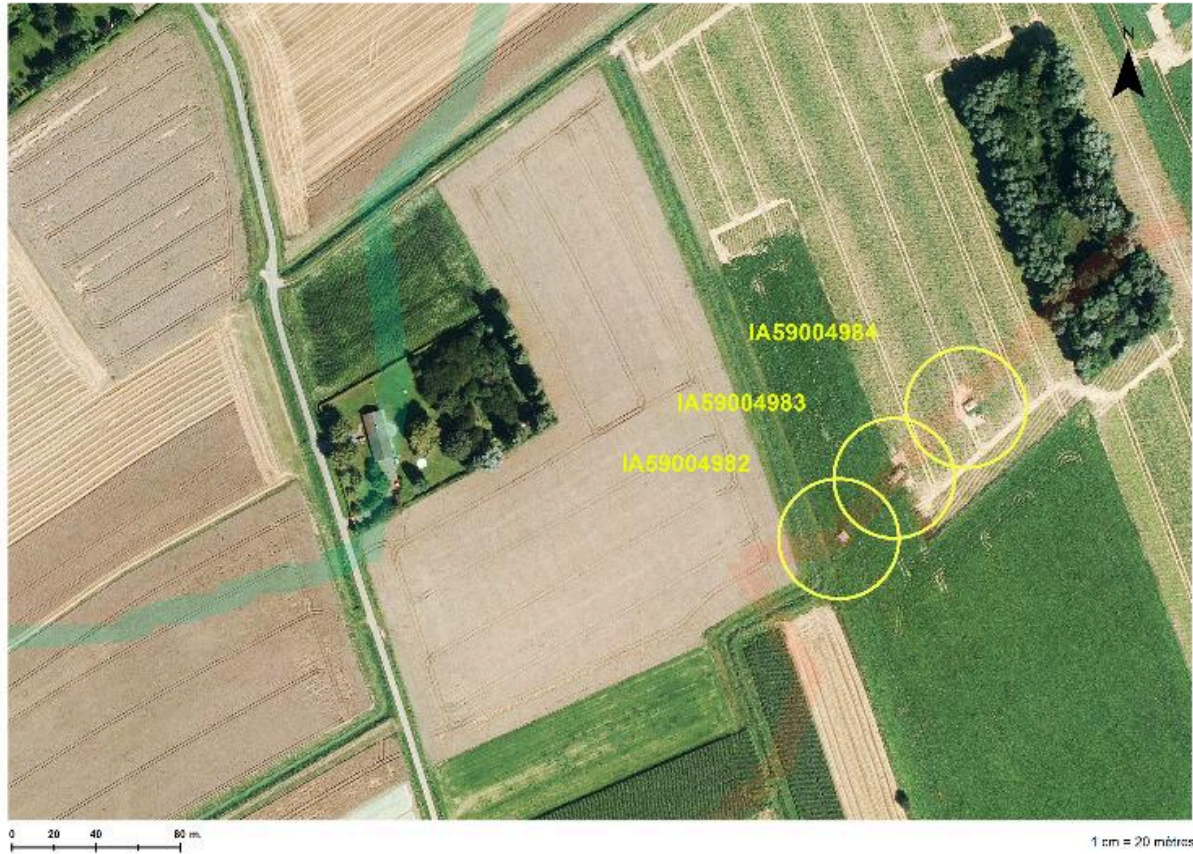
Référence du document reproduit :

- **Photographie aérienne du 24/09/1918** (Imperial War Museum, Londres ; 32947).

IVR32_20175900952NUCA

Auteur de l'illustration : Jean-Marc Ramette

(c) Région Hauts-de-France - Inventaire général ; (c) Imperial War Museum, London, United-Kingdom
reproduction soumise à autorisation du titulaire des droits d'exploitation



Situation de l'édifice (cercle inférieur) sur une photographie de 2017. Les anciennes lignes de front ont été matérialisées en vert et rouge

IVR32_20175900953NUCA

Auteur de l'illustration : Jean-Marc Ramette

(c) IGN ; (c) Région Hauts-de-France - Inventaire général
reproduction soumise à autorisation du titulaire des droits d'exploitation



Vue de trois-quarts vers le nord-est

IVR31_20145905439NUCA

Auteur de l'illustration : Pierre Thibaut

(c) Région Hauts-de-France - Inventaire général

reproduction soumise à autorisation du titulaire des droits d'exploitation



Pignon avec entrée, vers le nord-ouest

IVR31_20145905440NUCA

Auteur de l'illustration : Pierre Thibaut

(c) Région Hauts-de-France - Inventaire général

reproduction soumise à autorisation du titulaire des droits d'exploitation



Date portée sur le pignon sud

IVR31_20155901693NUCA

Auteur de l'illustration : Pierre Thibaut

(c) Région Hauts-de-France - Inventaire général

reproduction soumise à autorisation du titulaire des droits d'exploitation



Vue de trois-quarts vers l'ouest

IVR31_20145905438NUCA

Auteur de l'illustration : Pierre Thibaut

(c) Région Hauts-de-France - Inventaire général

reproduction soumise à autorisation du titulaire des droits d'exploitation



Pignon nord, vers sud-est

IVR31_20155901695NUCA

Auteur de l'illustration : Pierre Thibaut

(c) Région Hauts-de-France - Inventaire général

reproduction soumise à autorisation du titulaire des droits d'exploitation



Vue intérieure de l'abri

IVR31_20155901696NUCA

Auteur de l'illustration : Pierre Thibaut

(c) Région Hauts-de-France - Inventaire général

reproduction soumise à autorisation du titulaire des droits d'exploitation