

Hauts-de-France, Oise  
Varesnes  
rue du Point-du-Jour

## Église paroissiale et cimetière Saint-Géry de Varesnes

### Références du dossier

Numéro de dossier : IA00049583

Date de l'enquête initiale : 1986

Date(s) de rédaction : 2009

Cadre de l'étude : inventaire topographique canton de Noyon, patrimoine de la Reconstruction

Degré d'étude : étudié

### Désignation

Dénomination : église paroissiale, cimetière

Vocable : Saint-Géry

Parties constituantes non étudiées : presbytère

### Compléments de localisation

Milieu d'implantation : en village

Références cadastrales : 1982, AI, 3

### Historique

Graves (1851) décrit une église moderne, à l'exception du transept sud. Les sources conservées aux archives départementales (série O) indiquent que la toiture de l'église, endommagée par un ouragan en 1820, a été réparée. De nouveaux travaux doivent être effectués en 1839. En 1848, la voûte doit être consolidée. La sacristie est reconstruite en 1858 par Clovis Maréchal, maître charpentier à Varesnes, sur un devis de Marouy, architecte de l'arrondissement de Compiègne. Les couvertures et les plafonds de l'église sont à nouveau réparés en 1866. Les travaux, adjugés à Louis Augustin Morelle, entrepreneur à Pontoise-lès-Noyon, sont exécutés sur des devis de Zacharie Rendu, architecte de la ville de Noyon. En 1866, un marché est passé avec Louis François Elisé Dalon, maître maçon à Varesnes, pour la réparation de la sacristie (ouverture de deux baies) et du presbytère. Des portes neuves sont placées à l'église en 1878. L'agrandissement du cimetière est projeté en 1833, à la suite d'une épidémie qui a frappé le village. Un mur est construit par Hubert, maître-maçon à Noyon. Le cimetière est agrandi en 1863 et un nouveau mur reconstruit par Louis Dalon. L'église a été reconstruite après 1918, sur l'emplacement d'un édifice plus ancien, qui datait du 16<sup>e</sup> siècle et peut-être du 18<sup>e</sup> siècle ; le site est étroitement lié à celui du château détruit. Une maison à usage de presbytère est acquise dans la Grande rue, en 1837. L'édifice, daté de 1727, était construit en pierre calcaire et couvert de tuiles ; il comprenait une grange.

Période(s) principale(s) : 16<sup>e</sup> siècle, 18<sup>e</sup> siècle (détruit), 2<sup>e</sup> quart 20<sup>e</sup> siècle

Période(s) secondaire(s) : 19<sup>e</sup> siècle

Auteur(s) de l'oeuvre : Marouy Charles Désiré (architecte, ), Clovis Maréchal (maître charpentier, ),

Zacharie Rendu (architecte, ), Morelle Louis Augustin (entrepreneur, ), Dalon Louis François Elisé (maître maçon, )

### Description

#### Éléments descriptifs

Matériau(x) du gros-oeuvre, mise en oeuvre et revêtement : brique

Matériau(x) de couverture : ardoise

Plan : plan en croix latine

Étage(s) ou vaisseau(x) : 3 vaisseaux

Couvrements : lambris de couverture

Type(s) de couverture : flèche polygonale ; toit à longs pans ; pignon découvert ; croupe ; noue

## Décor

Techniques : céramique, mosaïque

Représentations : Christ en croix

## Statut, intérêt et protection

Statut de la propriété : propriété de la commune

## Références documentaires

### Documents d'archive

- AD Oise. Série O. **Administration communale.**  
Varesnes.

### Bibliographie

- GRAVES, Louis. **Précis statistique sur le canton de Noyon.** In *Annuaire de l'Oise*. Beauvais, 1851.  
p. 151-155.

## Illustrations



Extrait du cadastre  
napoléonien (DGI).  
Repro. Isabelle Barbedor  
IVR22\_20096000543NUCA



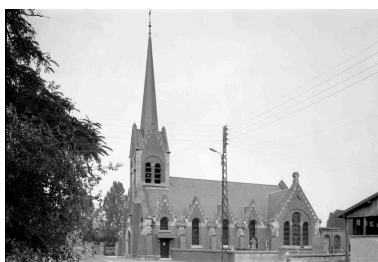
Plan de situation. Extrait du plan  
cadastral de 1982, section AI 3.  
Repro. Monnehay-Vulliet Marie-  
Laure, Autr. Michel Hérold  
IVR22\_20096000293NUCA



Vue avant 1914 (AP).  
Phot. Jean-Michel Périn  
IVR22\_19856000229XB



Façade occidentale.  
Phot. Jean-Michel Perrin  
IVR22\_19846001076X



Elévation sud.  
Phot. Jean-Michel Perrin  
IVR22\_19846001075X



Vue intérieure vers le chœur.  
Phot. Jean-Michel Perrin  
IVR22\_19846001260V



Vue intérieure vers l'entrée.  
Phot. Jean-Michel Perrin  
IVR22\_19846001261V

## Dossiers liés

### Dossiers de synthèse :

Le canton de Noyon : le territoire de la commune de Varesnes (IA60000336) Hauts-de-France, Oise, Varesnes  
Les édifices religieux de la reconstruction après la première guerre mondiale (IA99000019)

### Oeuvre(s) contenue(s) :

### Oeuvre(s) en rapport :

Le mobilier de l'église paroissiale Saint-Géry (IM60000272) Hauts-de-France, Oise, Varesnes, Eglise paroissiale et ancien cimetière Saint-Géry, rue du Point-du-Jour

Auteur(s) du dossier : Michel Hérold, Alain Nafilyan

Copyright(s) : (c) Région Hauts-de-France - Inventaire général ; (c) AGIR-Pic



Extrait du cadastre napoléonien (DGI).

IVR22\_20096000543NUCA

Auteur de l'illustration (reproduction) : Isabelle Barbedor

(c) Région Hauts-de-France - Inventaire général ; (c) Ministère des finances  
reproduction soumise à autorisation du titulaire des droits d'exploitation



Plan de situation. Extrait du plan cadastral de 1982, section AI 3.

IVR22\_20096000293NUCA

Auteur de l'illustration (reproduction) : Monnehay-Vulliet Marie-Laure

Auteur du document reproduit : Michel Hérold

Technique de relevé : reprise de fond ;

(c) Région Hauts-de-France - Inventaire général

reproduction soumise à autorisation du titulaire des droits d'exploitation



Vue avant 1914 (AP).

IVR22\_19856000229XB

Auteur de l'illustration : Jean-Michel Périn

(c) Région Hauts-de-France - Inventaire général

reproduction soumise à autorisation du titulaire des droits d'exploitation



Façade occidentale.

IVR22\_19846001076X

Auteur de l'illustration : Jean-Michel Perrin

(c) Région Hauts-de-France - Inventaire général

reproduction soumise à autorisation du titulaire des droits d'exploitation





Elévation sud.

IVR22\_19846001075X

Auteur de l'illustration : Jean-Michel Perrin

(c) Région Hauts-de-France - Inventaire général

reproduction soumise à autorisation du titulaire des droits d'exploitation





Vue intérieure vers le choeur.

IVR22\_19846001260V

Auteur de l'illustration : Jean-Michel Perrin

(c) Région Hauts-de-France - Inventaire général

reproduction soumise à autorisation du titulaire des droits d'exploitation



Vue intérieure vers l'entrée.

IVR22\_19846001261V

Auteur de l'illustration : Jean-Michel Perrin

(c) Région Hauts-de-France - Inventaire général

reproduction soumise à autorisation du titulaire des droits d'exploitation