

Hauts-de-France, Aisne  
Retheuil  
Église paroissiale Saint-Aubin, rue de l'Église

## Éléments de carrelage de sol

### Références du dossier

Numéro de dossier : IM02000651  
Date de l'enquête initiale : 1992  
Date(s) de rédaction : 2002  
Cadre de l'étude : inventaire topographique canton de Villers-Cotterêts  
Degré d'étude : étudié  
Référence du dossier Monument Historique : PA00115885

### Désignation

Dénomination : carrelage de sol

### Compléments de localisation

Milieu d'implantation : en village  
Emplacement dans l'édifice : sol de l'église, plus particulièrement l'extrémité orientale du bras-nord du transept

### Historique

L'église Saint-Aubin de Retheuil conserve encore des éléments d'un carrelage de sol posé probablement au 15e siècle. Les carreaux défectueux ou manquants ont été remplacés par la suite.

Période(s) principale(s) : 15e siècle (?)

### Description

Le sol de la partie orientale du bras nord du transept est recouvert d'un carrelage en terre cuite, formé de carreaux ou de tomettes hexagonales qui étaient à l'origine recouverts d'une glaçure verte. Certains présentent encore un décor de surface : soit une fleur de lys gravée, soit une fleur traitée en relief engagé.

### Éléments descriptifs

Catégorie(s) technique(s) : céramique  
Éléments structurels, forme, fonctionnement : plan, carré

Matériaux : terre cuite moulé, estampage, matrice, glaçure, décor dans la masse, décor à relief engagé, décor à relief gravé

Mesures :

Mesure des carreaux décorés : l = 14,5 ; la = 14,5. Les tomettes sans décor mesurent 11,5 cm.

Représentations :

L'ornementation consiste en fleurs de lys, ou en corolles de fleur.

## État de conservation

élément , mauvais état , oeuvre menacée

La glaçure verte a presque entièrement disparu. Les carreaux sont très usés et le décor s'efface. De nombreux carreaux se descellent et certains sont cassés.

## Statut, intérêt et protection

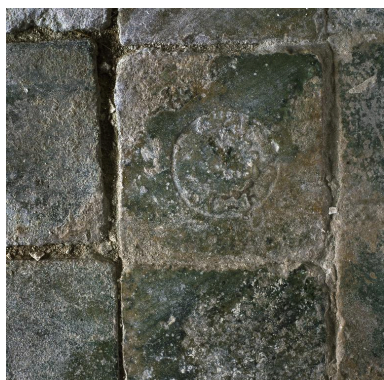
Intérêt de l'œuvre : à signaler

Protections : classé au titre immeuble, 1919/10/20

L'église ayant été classée Monument historique le 20 octobre 1919, son carrelage, qui fait partie de la structure de l'édifice, bénéficie de la même protection.

Statut de la propriété : propriété de la commune

## Illustrations



Vue d'un carreau orné  
d'une corolle de fleur.  
Phot. Thierry Lefébure  
IVR22\_20020200321XA



Vue d'un carreau orné  
d'une fleur de lys.  
Phot. Thierry Lefébure  
IVR22\_20020200310X

## Dossiers liés

**Oeuvre(s) contenue(s) :**

**Oeuvre(s) en rapport :**

Le mobilier de l'église paroissiale Saint-Aubin de Retheuil (IM02000650) Picardie, Aisne, Retheuil, Église paroissiale Saint-Aubin, rue de l' Église

Auteur(s) du dossier : Christiane Riboulleau

Copyright(s) : (c) Région Hauts-de-France - Inventaire général ; (c) AGIR-Pic ; (c) Département de l'Aisne



Vue d'un carreau orné d'une corolle de fleur.

IVR22\_20020200321XA

Auteur de l'illustration : Thierry Lefébure

(c) Région Hauts-de-France - Inventaire général

reproduction soumise à autorisation du titulaire des droits d'exploitation



Vue d'un carreau orné d'une fleur de lys.

IVR22\_20020200310X

Auteur de l'illustration : Thierry Lefébure

(c) Région Hauts-de-France - Inventaire général

reproduction soumise à autorisation du titulaire des droits d'exploitation