

Hauts-de-France, Somme  
Chépy  
rue de l'Église

## Le mobilier de l'église Saint Pierre de Chépy

### Références du dossier

Numéro de dossier : IM80002052

Date de l'enquête initiale : 2016

Date(s) de rédaction : 2016

Cadre de l'étude : inventaire topographique Vimeu industriel, mobilier et objets religieux

### Désignation

### Localisation

Aire d'étude et canton :

*Aire d'étude* : Communauté de communes du Vimeu, *Canton* : Moyenneville

Précisions :

### Historique

Auteur(s) de l'oeuvre : Bulteau, Bazin-Latteux

## Annexe 1

### Le mobilier de l'église Saint Pierre de Chépy

Objets **classé au titre des Monuments Historiques** :

- Fonts baptismaux, pierre, 16e siècle, classement le 19.04.1985
- Statue : Vierge à l'enfant, pierre, 15e siècle, classement le 19.04.1985
- Plaque funéraire de François Hermels, 17e, classement le 05.10.1993
- Plaque commémorative des paroissiens morts pour la France durant la guerre 1914-1918, classement le 02.06.1997
- Verrière, 16e siècle, classement le 20.05.1975

Objets **recensés** :

- Plaque funéraire
- Maître-autel
- Tableau du maître-autel : La remise des clés à Saint Jean, Gustave RIquet
- Autel latéral nord, 20e siècle.
- Autel latéral sud
- Tableau : Saint Pierre
- Tableau : Saint Paul
- Statue : Saint Pierre
- Statue : Saint Joseph
- Statue : Saint Jean
- Christ en croix
- Christ en croix
- Statue : Sainte Catherine
- Plaque commémorative des paroissiens morts pour la France durant la guerre 1914-1918
- Fonts baptismaux, 20e siècle

**Verrières** :

- Baie 1 : Sainte Jeanne d'Arc, Inscription : *A la bienheureuse Jeanne d'Arc Témoignage de fidélité d'un groupe de jeunes fille de la paroisse St Pierre de Chépy 1913*
- Baie 2 : Saint Benoit Labre d'Amettes, Inscription : *Au Saint d'Amettes Besnoit Joseph Labre 1748-1783 / l'Abbé Colson et sa famille 1913*
- Baie 4 : Saint Pierre
- Baie 6 : Saint Antoine, inscription : *Latteux Bazin 1893 / Donnée par la confrérie de St Antoine 1893 / Mesnil St Firmin (Oise)*
- Baie 7 : Verrière figurée décorative, 16e et fin du 19e siècle, inscription : *Bulteau Reims 1879*
- Baie 9 : Verrière figurée décorative
- Baie 10 : Verrière figurée décorative
- Baie 11: Verrière figurée décorative
- Baie 12 : Verrière figurée décorative

## Illustrations



Maître-autel.  
Phot. Thierry Lefébure  
IVR22\_20158001131NUC2A



Autel latéral sud.  
Phot. Thierry Lefébure  
IVR22\_20158001127NUC2A



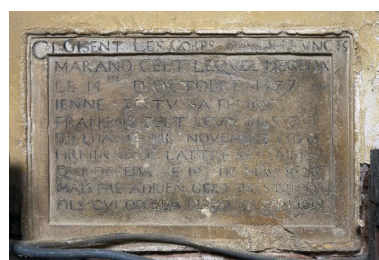
Autel latéral nord, 20e siècle.  
Phot. Thierry Lefébure  
IVR22\_20158001125NUC2A



Fonts baptismaux, 16e siècle.  
Phot. Thierry Lefébure  
IVR22\_20158001147NUC2A



Statue : Vierge à l'enfant, 15e siècle.  
Phot. Thierry Lefébure  
IVR22\_20158001138NUC2A



Plaque funéraire.  
Phot. Thierry Lefébure  
IVR22\_20158001129NUC2A



Plaque funéraire de François Hermels, 17e siècle.  
Phot. Thierry Lefébure  
IVR22\_20158001130NUC2A



Tableau du maître-autel : La remise des clés à Saint Jean.  
Phot. Thierry Lefébure  
IVR22\_20158001132NUC2A



Signature du tableau du maître-autel : Gustave Riquet.  
Phot. Thierry Lefébure  
IVR22\_20158001133NUC2A



Fresque de l'autel latéral nord :  
L'annonciation, 20e siècle.  
Phot. Thierry Lefébure  
IVR22\_20158001126NUC2A



Fresque de l'autel latéral sud : Saint Antoine.  
Phot. Thierry Lefébure  
IVR22\_20158001128NUC2A



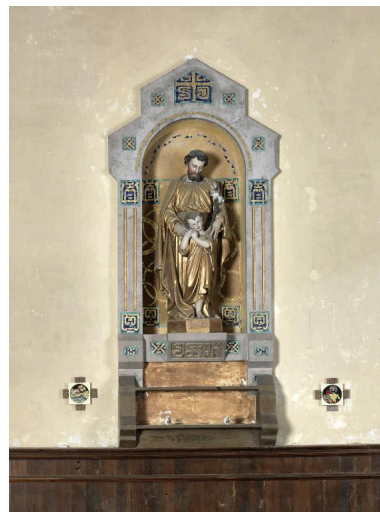
Tableau : Saint Pierre.  
Phot. Thierry Lefébure  
IVR22\_20158001134NUC2A



Tableau : Saint Paul.  
Phot. Thierry Lefébure  
IVR22\_20158001135NUC2A



Statue : Saint Pierre.  
Phot. Thierry Lefébure  
IVR22\_20158001137NUC2A



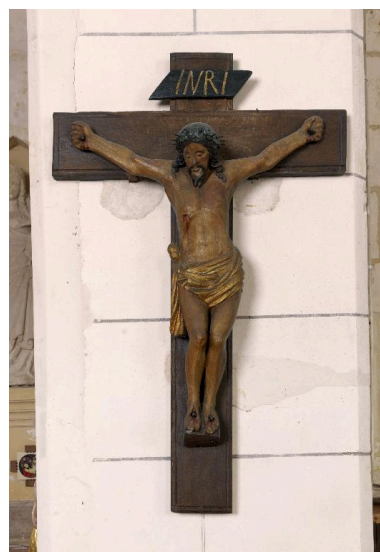
Statue : Saint Joseph.  
Phot. Thierry Lefébure  
IVR22\_20158001139NUC2A



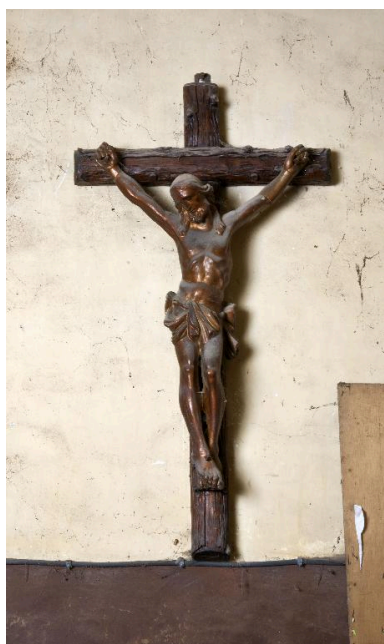
Statue : Saint Jean.  
Phot. Thierry Lefébure  
IVR22\_20158001140NUC2A



Statue : Sainte Catherine.  
Phot. Thierry Lefébure  
IVR22\_20158001143NUC2A



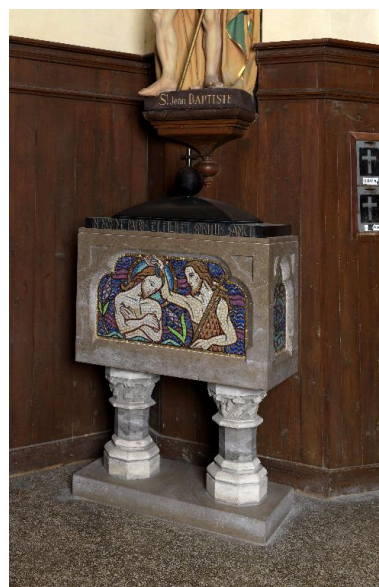
Christ en croix.  
Phot. Thierry Lefébure  
IVR22\_20158001141NUC2A



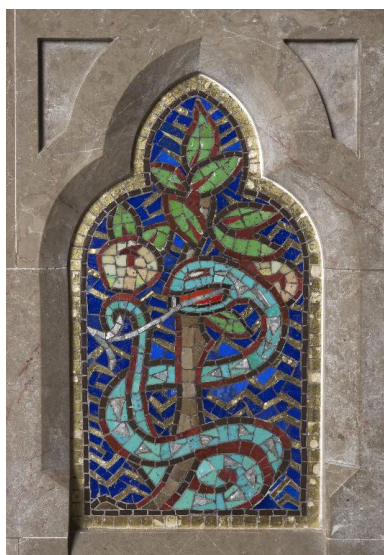
Christ en croix.  
Phot. Thierry Lefébure  
IVR22\_20158001142NUC2A



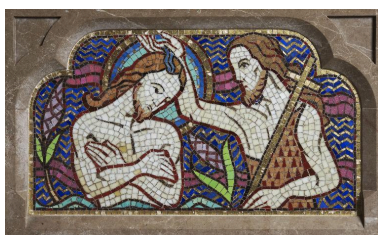
Plaque commémorative des  
paroissiens morts pour la France  
durant la guerre 1914-1918.  
Phot. Thierry Lefébure  
IVR22\_20158001136NUC2A



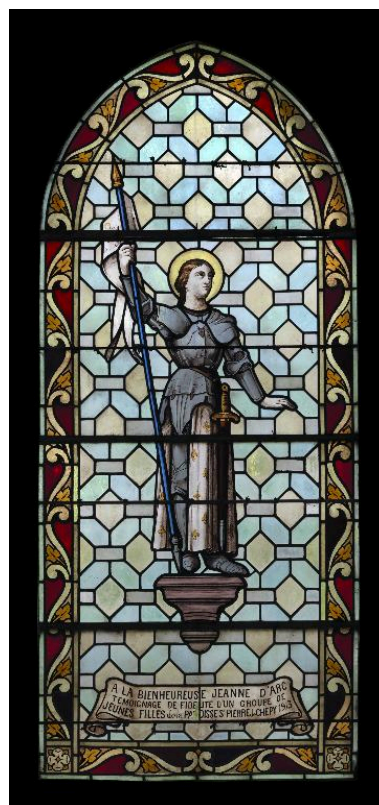
Fonts baptismaux, 20e siècle.  
Phot. Thierry Lefébure  
IVR22\_20158001144NUC2A



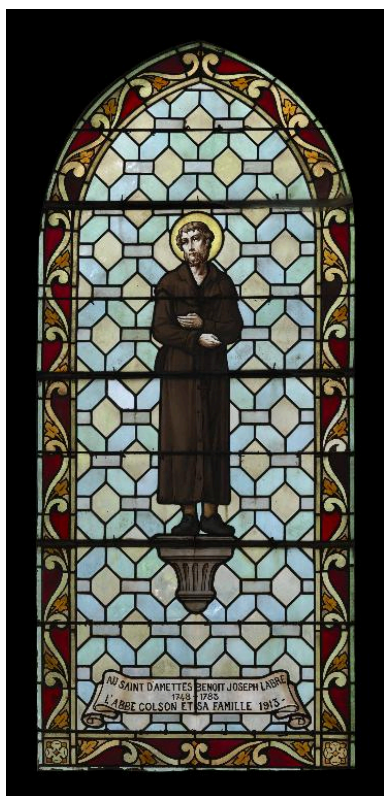
Décor du fonts  
baptismaux, 20e siècle.  
Phot. Thierry Lefébure  
IVR22\_20158001145NUC2A



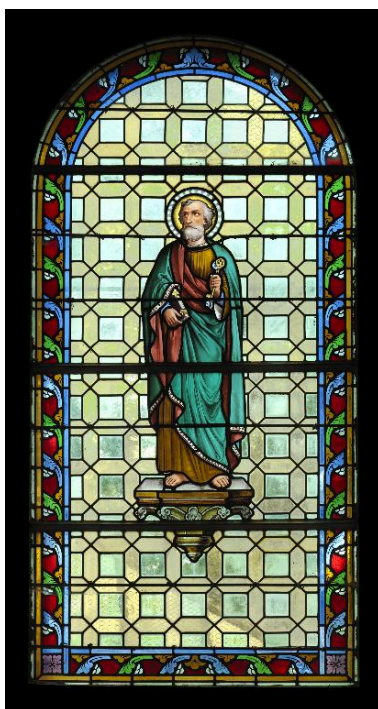
Fresque du fonts baptismaux :  
Baptême de Saint Jean.  
Phot. Thierry Lefébure  
IVR22\_20158001146NUC2A



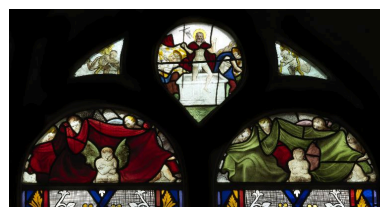
Baie 1 : Sainte Jeanne d'Arc.  
Phot. Thierry Lefébure  
IVR22\_20158001154NUC2A



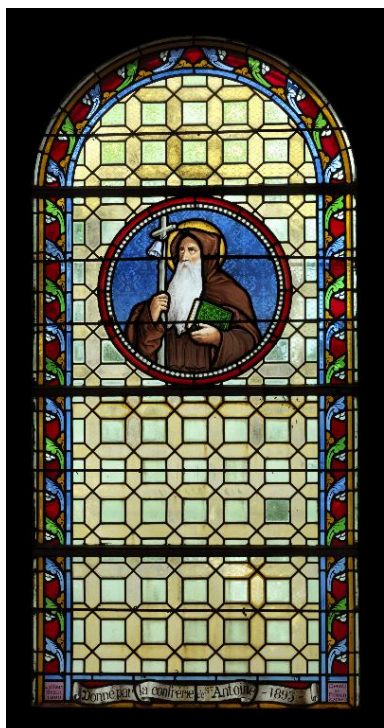
Baie 2 : Saint Benoit  
Labre d'Amettes.  
Phot. Thierry Lefébure  
IVR22\_20158001153NUC2A



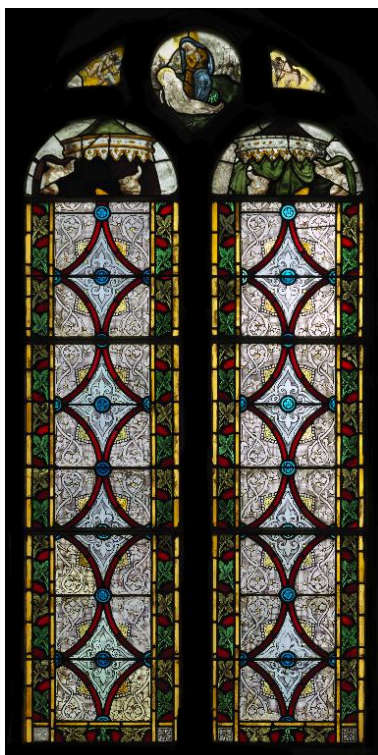
Baie 4 : Saint Pierre.  
Phot. Thierry Lefébure  
IVR22\_20158001152NUC2A



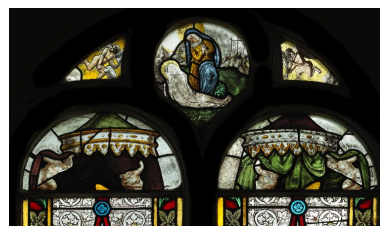
Détail de la baie 5 : La résurrection.  
Phot. Thierry Lefébure  
IVR22\_20158001150NUC2A



Baie 6 : Saint Antoine.  
Phot. Thierry Lefébure  
IVR22\_20158001151NUC2A



Baie 7 : Verrière figurée  
décorative, 16e et fin du 19e siècle.  
Phot. Thierry Lefébure  
IVR22\_20158001155NUC2A



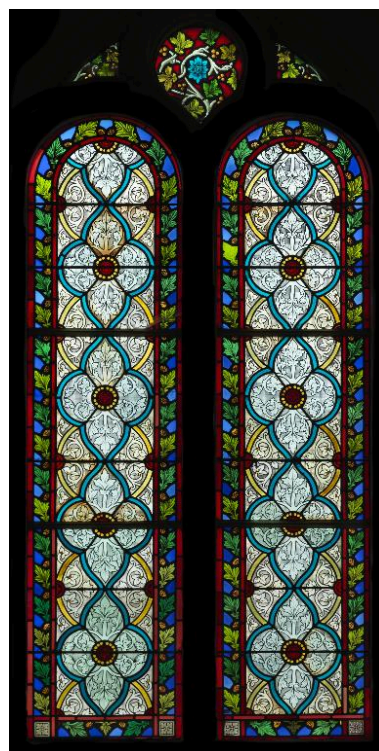
Détail de la baie 7 : La pieta.  
Phot. Thierry Lefébure  
IVR22\_20158001156NUC2A



Baie 9 : Verrière figurée décorative.  
Phot. Thierry Lefébure  
IVR22\_20158001158NUC2A



Baie 10 : Verrière figurée décorative.  
Phot. Thierry Lefébure  
IVR22\_20158001149NUC2A



Baie 11: Verrière figurée décorative.  
Phot. Thierry Lefébure  
IVR22\_20158001157NUC2A



Baie 12 : Verrière figurée décorative.  
Phot. Thierry Lefébure  
IVR22\_20158001148NUC2A

## Dossiers liés

Objet(s) contenu(s) dans l'édifice :

Eglise paroissiale Saint-Pierre de Chépy et ancien cimetière (IA80010194) Hauts-de-France, Somme, Chépy, rue de l'Église

Auteur(s) du dossier : Frédéric-Nicolas Kocourek

Copyright(s) : (c) Région Hauts-de-France - Inventaire général ; (c) Syndicat mixte Baie de Somme - Trois Vallées





Maître-autel.

IVR22\_20158001131NUC2A

Auteur de l'illustration : Thierry Lefébure

(c) Région Hauts-de-France - Inventaire général ; (c) Baie de Somme - Trois Vallées  
reproduction soumise à autorisation du titulaire des droits d'exploitation



Autel latéral sud.

IVR22\_20158001127NUC2A

Auteur de l'illustration : Thierry Lefébure

(c) Région Hauts-de-France - Inventaire général ; (c) Baie de Somme - Trois Vallées  
reproduction soumise à autorisation du titulaire des droits d'exploitation



Autel latéral nord, 20e siècle.

IVR22\_20158001125NUC2A

Auteur de l'illustration : Thierry Lefébure

(c) Région Hauts-de-France - Inventaire général ; (c) Baie de Somme - Trois Vallées  
reproduction soumise à autorisation du titulaire des droits d'exploitation



Fonts baptismaux, 16e siècle.

IVR22\_20158001147NUC2A

Auteur de l'illustration : Thierry Lefébure

(c) Région Hauts-de-France - Inventaire général ; (c) Baie de Somme - Trois Vallées  
reproduction soumise à autorisation du titulaire des droits d'exploitation

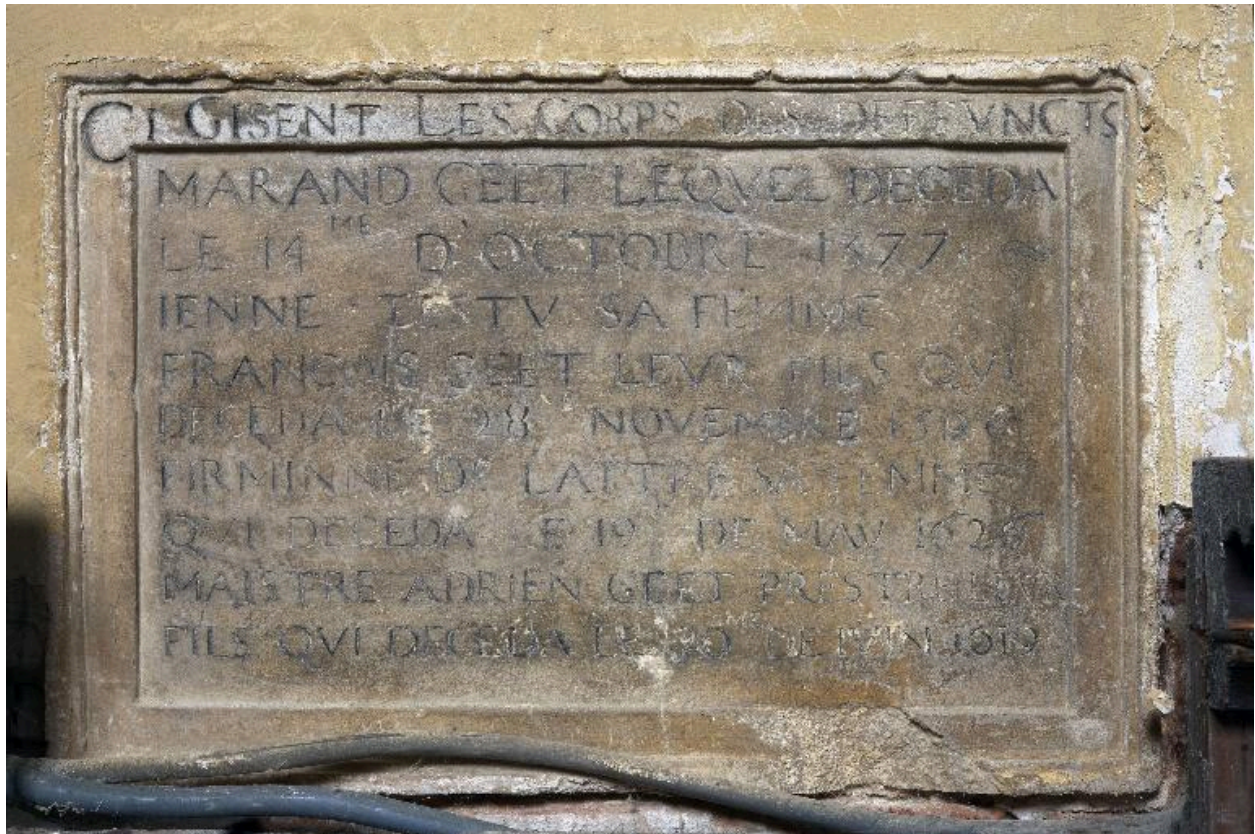


Statue : Vierge à l'enfant, 15e siècle.

IVR22\_20158001138NUC2A

Auteur de l'illustration : Thierry Lefébure

(c) Région Hauts-de-France - Inventaire général ; (c) Baie de Somme - Trois Vallées  
reproduction soumise à autorisation du titulaire des droits d'exploitation



Plaque funéraire.

IVR22\_20158001129NUC2A

Auteur de l'illustration : Thierry Lefébure

(c) Région Hauts-de-France - Inventaire général ; (c) Baie de Somme - Trois Vallées  
reproduction soumise à autorisation du titulaire des droits d'exploitation



Plaque funéraire de François Hermels, 17e siècle.

IVR22\_20158001130NUC2A

Auteur de l'illustration : Thierry Lefébure

(c) Région Hauts-de-France - Inventaire général ; (c) Baie de Somme - Trois Vallées  
reproduction soumise à autorisation du titulaire des droits d'exploitation



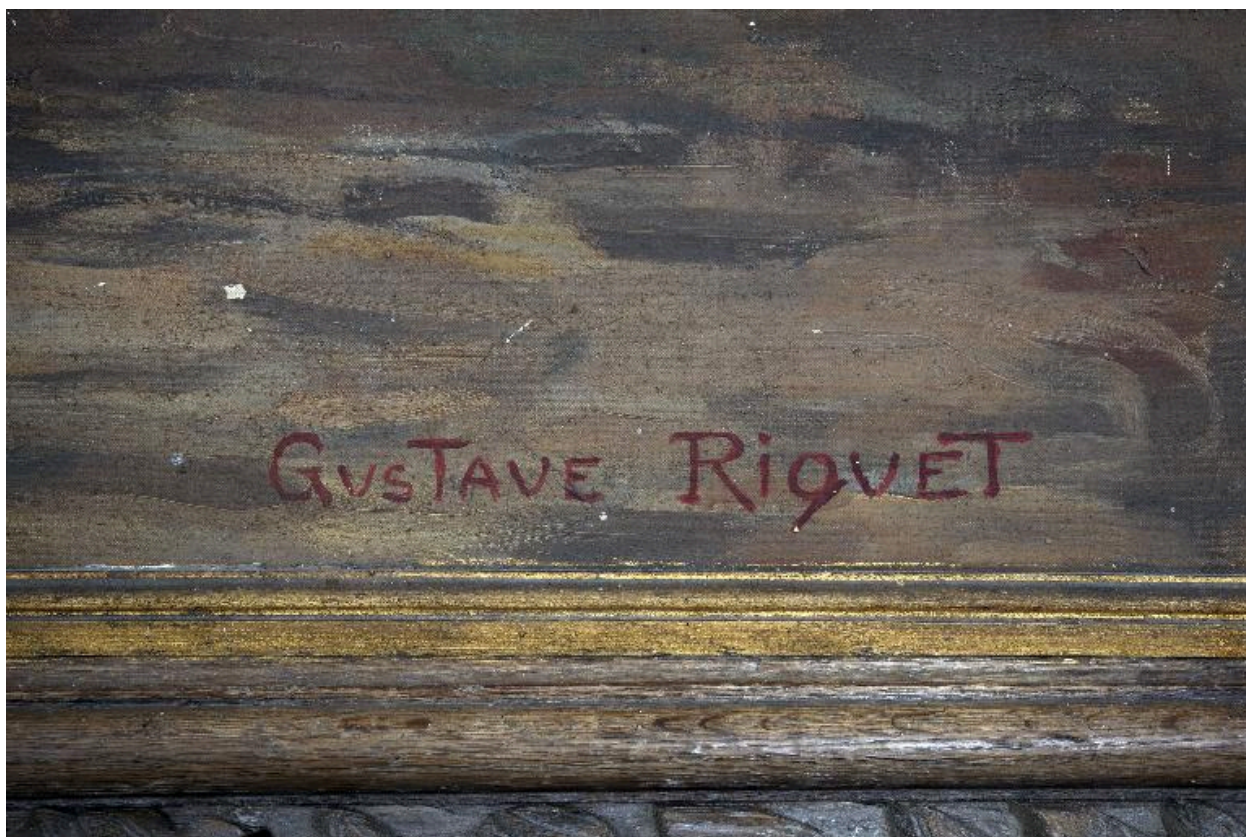
Tableau du maître-autel : La remise des clés à Saint Jean.

IVR22\_20158001132NUC2A

Auteur de l'illustration : Thierry Lefébure

(c) Région Hauts-de-France - Inventaire général ; (c) Baie de Somme - Trois Vallées  
reproduction soumise à autorisation du titulaire des droits d'exploitation





Signature du tableau du maître-autel : Gustave Riquet.

IVR22\_20158001133NUC2A

Auteur de l'illustration : Thierry Lefébure

(c) Région Hauts-de-France - Inventaire général ; (c) Baie de Somme - Trois Vallées  
reproduction soumise à autorisation du titulaire des droits d'exploitation



Freque de l'autel latéral nord : L'annonciation, 20e siècle.

IVR22\_20158001126NUC2A

Auteur de l'illustration : Thierry Lefébure

(c) Région Hauts-de-France - Inventaire général ; (c) Baie de Somme - Trois Vallées  
reproduction soumise à autorisation du titulaire des droits d'exploitation



Fresque de l'autel latéral sud : Saint Antoine.

IVR22\_20158001128NUC2A

Auteur de l'illustration : Thierry Lefébure

(c) Région Hauts-de-France - Inventaire général ; (c) Baie de Somme - Trois Vallées  
reproduction soumise à autorisation du titulaire des droits d'exploitation



Tableau : Saint Pierre.

IVR22\_20158001134NUC2A

Auteur de l'illustration : Thierry Lefébure

(c) Région Hauts-de-France - Inventaire général ; (c) Baie de Somme - Trois Vallées  
reproduction soumise à autorisation du titulaire des droits d'exploitation



Tableau : Saint Paul.

IVR22\_20158001135NUC2A

Auteur de l'illustration : Thierry Lefébure

(c) Région Hauts-de-France - Inventaire général ; (c) Baie de Somme - Trois Vallées  
reproduction soumise à autorisation du titulaire des droits d'exploitation



Statue : Saint Pierre.

IVR22\_20158001137NUC2A

Auteur de l'illustration : Thierry Lefébure

(c) Région Hauts-de-France - Inventaire général ; (c) Baie de Somme - Trois Vallées  
reproduction soumise à autorisation du titulaire des droits d'exploitation



Statue : Saint Joseph.

IVR22\_20158001139NUC2A

Auteur de l'illustration : Thierry Lefébure

(c) Région Hauts-de-France - Inventaire général ; (c) Baie de Somme - Trois Vallées  
reproduction soumise à autorisation du titulaire des droits d'exploitation



Statue : Saint Jean.

IVR22\_20158001140NUC2A

Auteur de l'illustration : Thierry Lefébure

(c) Région Hauts-de-France - Inventaire général ; (c) Baie de Somme - Trois Vallées  
reproduction soumise à autorisation du titulaire des droits d'exploitation





Statue : Sainte Catherine.

IVR22\_20158001143NUC2A

Auteur de l'illustration : Thierry Lefébure

(c) Région Hauts-de-France - Inventaire général ; (c) Baie de Somme - Trois Vallées  
reproduction soumise à autorisation du titulaire des droits d'exploitation

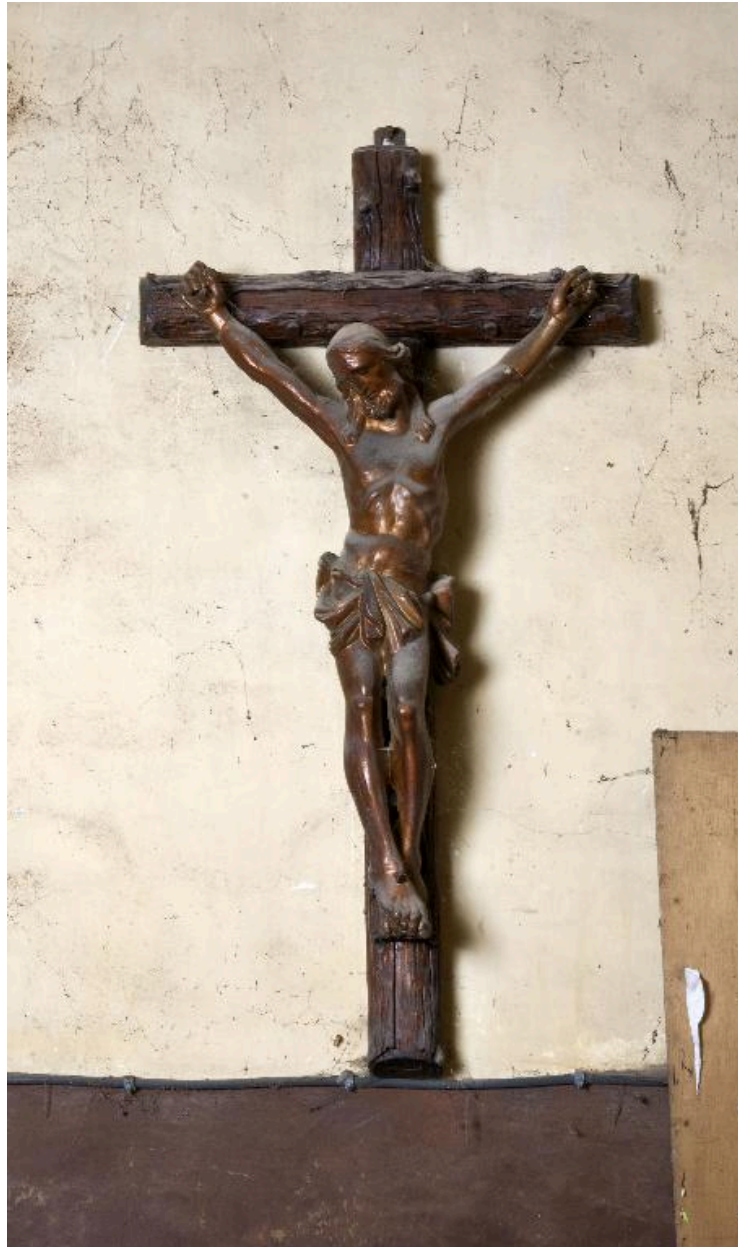


Christ en croix.

IVR22\_20158001141NUC2A

Auteur de l'illustration : Thierry Lefébure

(c) Région Hauts-de-France - Inventaire général ; (c) Baie de Somme - Trois Vallées  
reproduction soumise à autorisation du titulaire des droits d'exploitation

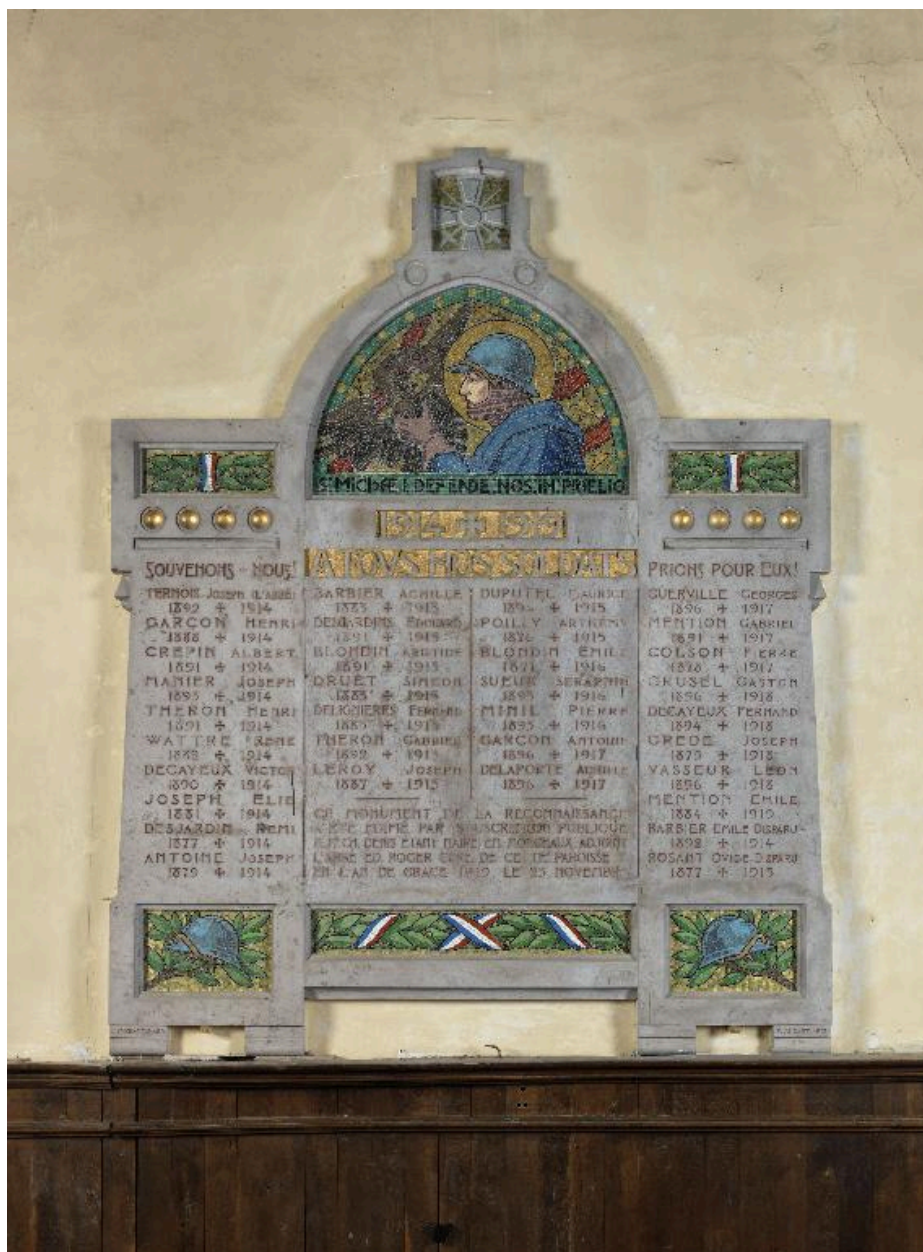


Christ en croix.

IVR22\_20158001142NUC2A

Auteur de l'illustration : Thierry Lefébure

(c) Région Hauts-de-France - Inventaire général ; (c) Baie de Somme - Trois Vallées  
reproduction soumise à autorisation du titulaire des droits d'exploitation



Plaque commémorative des paroissiens morts pour la France durant la guerre 1914-1918.

IVR22\_20158001136NUC2A

Auteur de l'illustration : Thierry Lefébure

(c) Région Hauts-de-France - Inventaire général ; (c) Baie de Somme - Trois Vallées  
reproduction soumise à autorisation du titulaire des droits d'exploitation

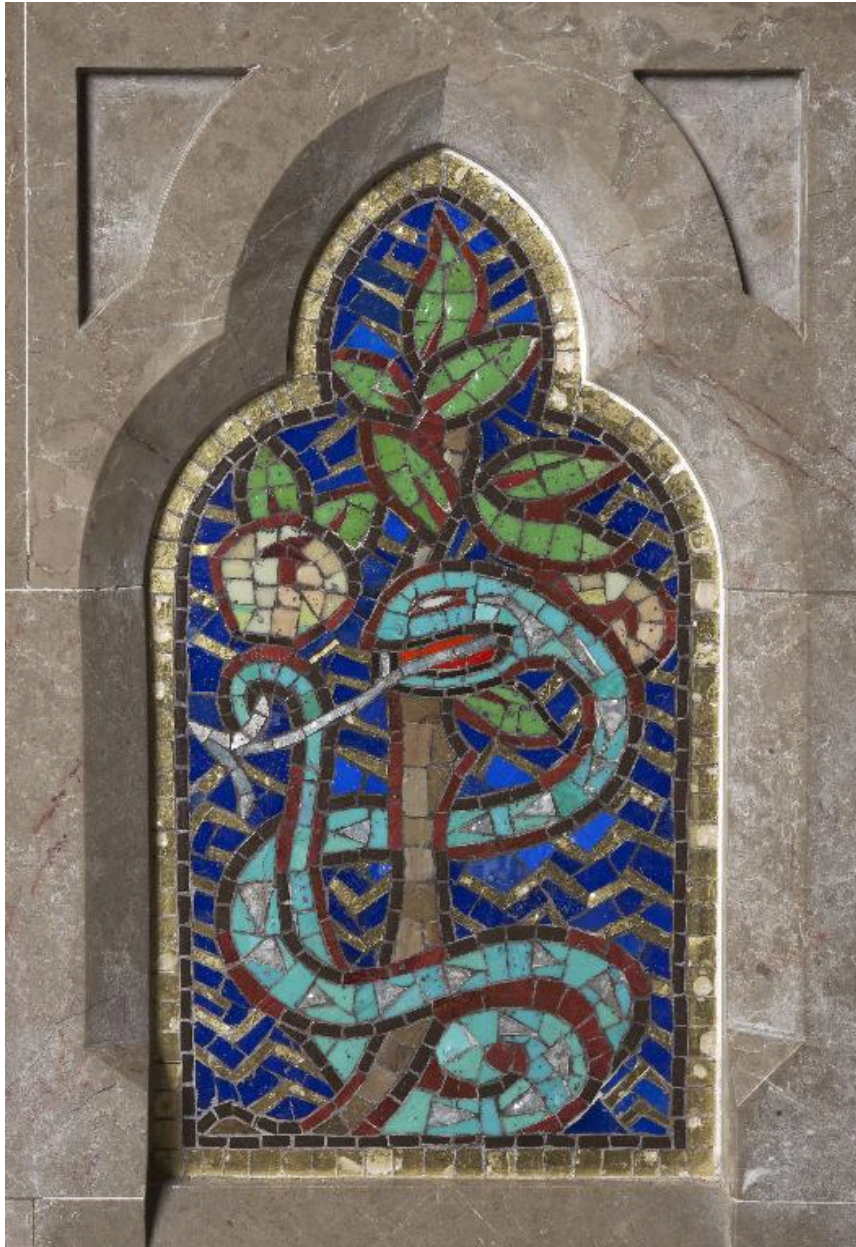


Fonts baptismaux, 20e siècle.

IVR22\_20158001144NUC2A

Auteur de l'illustration : Thierry Lefébure

(c) Région Hauts-de-France - Inventaire général ; (c) Baie de Somme - Trois Vallées  
reproduction soumise à autorisation du titulaire des droits d'exploitation

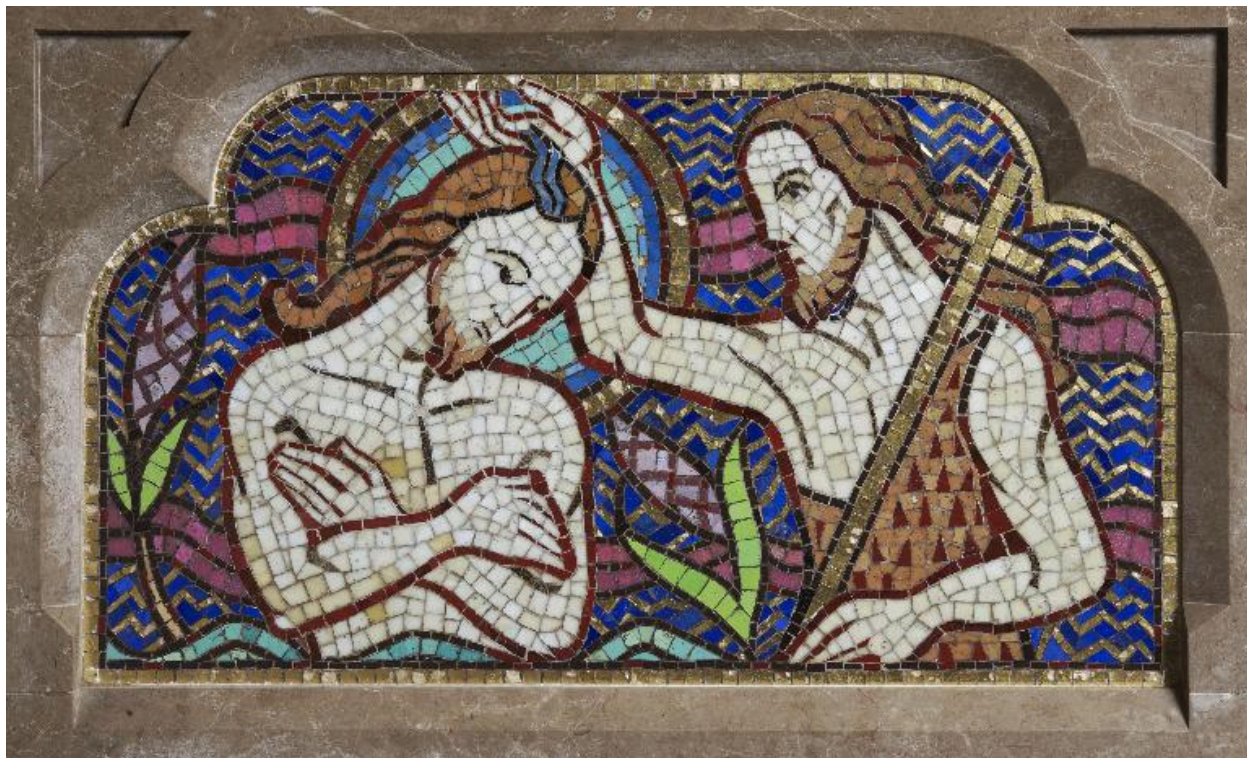


Décor du fonts baptismaux, 20e siècle.

IVR22\_20158001145NUC2A

Auteur de l'illustration : Thierry Lefébure

(c) Région Hauts-de-France - Inventaire général ; (c) Baie de Somme - Trois Vallées  
reproduction soumise à autorisation du titulaire des droits d'exploitation

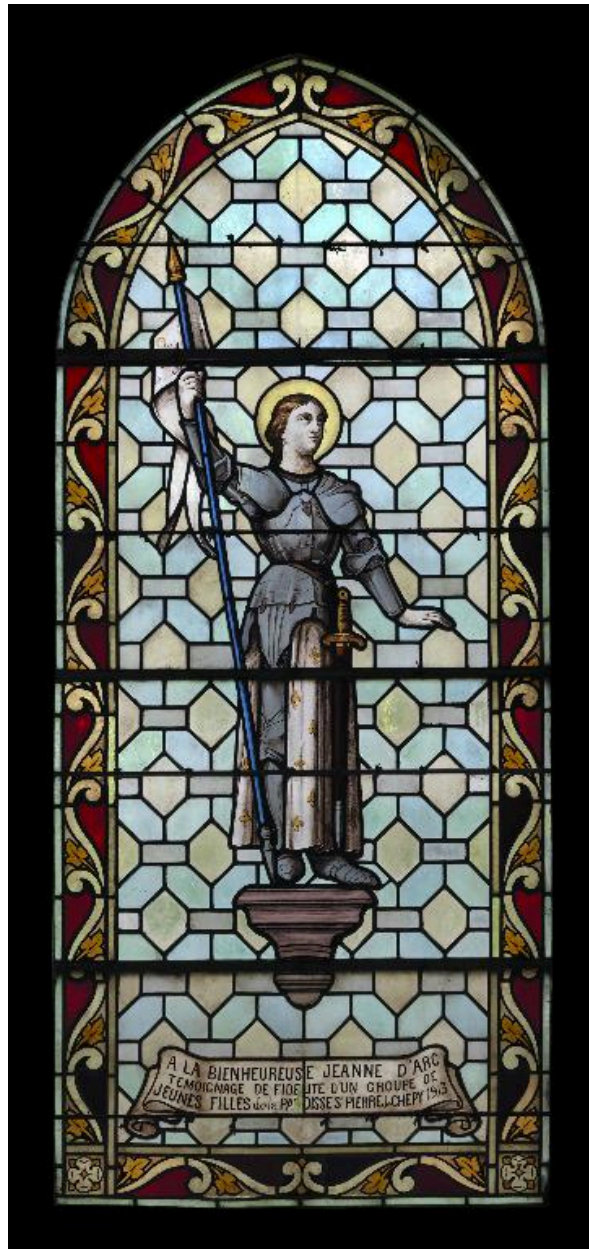


Fresque du fonts baptismaux : Baptême de Saint Jean.

IVR22\_20158001146NUC2A

Auteur de l'illustration : Thierry Lefébure

(c) Région Hauts-de-France - Inventaire général ; (c) Baie de Somme - Trois Vallées  
reproduction soumise à autorisation du titulaire des droits d'exploitation



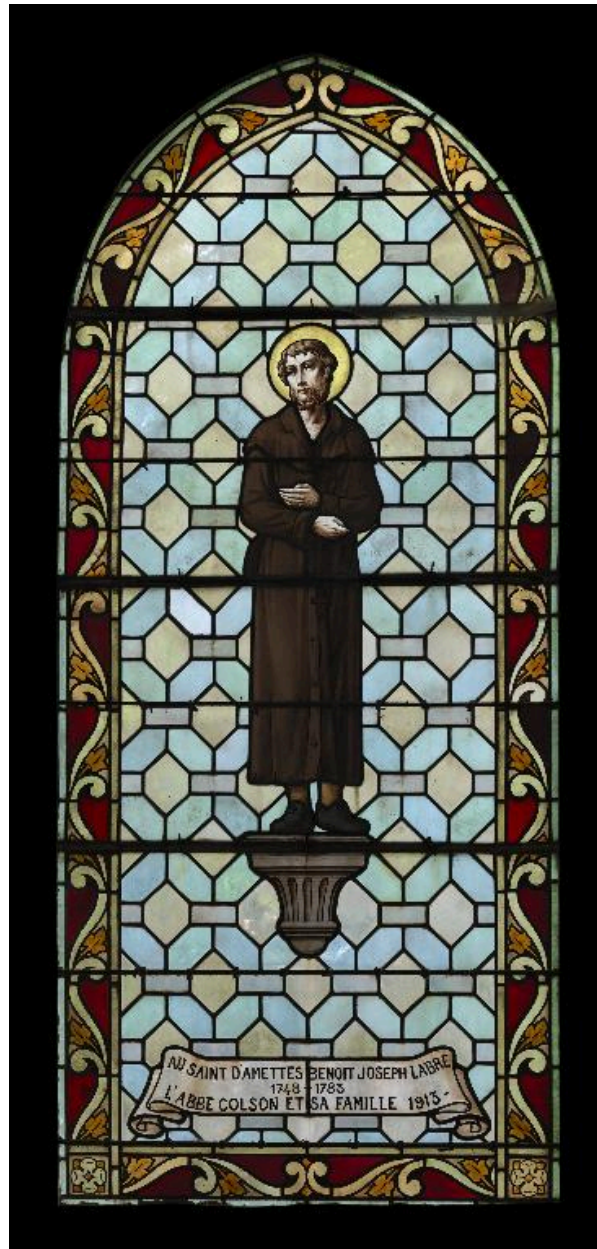
Baie 1 : Sainte Jeanne d'Arc.

IVR22\_20158001154NUC2A

Auteur de l'illustration : Thierry Lefébure

(c) Région Hauts-de-France - Inventaire général ; (c) Baie de Somme - Trois Vallées  
reproduction soumise à autorisation du titulaire des droits d'exploitation





Baie 2 : Saint Benoit Labre d'Amettes.

IVR22\_20158001153NUC2A

Auteur de l'illustration : Thierry Lefébure

(c) Région Hauts-de-France - Inventaire général ; (c) Baie de Somme - Trois Vallées  
reproduction soumise à autorisation du titulaire des droits d'exploitation



Baie 4 : Saint Pierre.

IVR22\_20158001152NUC2A

Auteur de l'illustration : Thierry Lefébure

(c) Région Hauts-de-France - Inventaire général ; (c) Baie de Somme - Trois Vallées  
reproduction soumise à autorisation du titulaire des droits d'exploitation



Détail de la baie 5 : La résurrection.

IVR22\_20158001150NUC2A

Auteur de l'illustration : Thierry Lefébure

(c) Région Hauts-de-France - Inventaire général ; (c) Baie de Somme - Trois Vallées  
reproduction soumise à autorisation du titulaire des droits d'exploitation

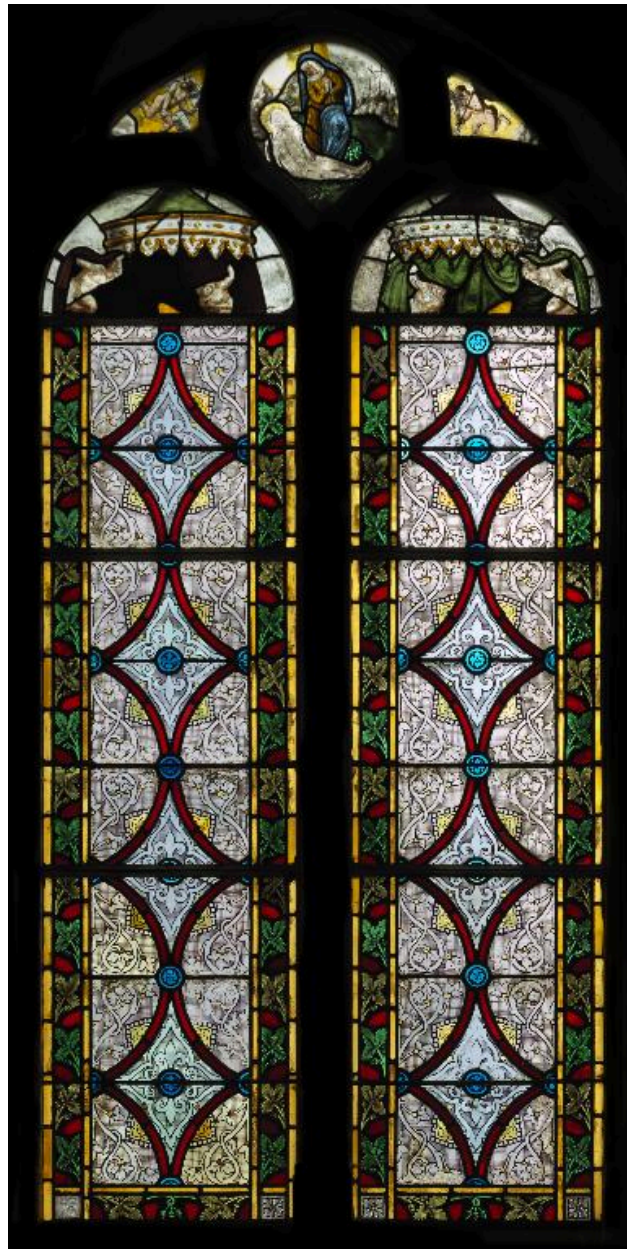


Baie 6 : Saint Antoine.

IVR22\_20158001151NUC2A

Auteur de l'illustration : Thierry Lefébure

(c) Région Hauts-de-France - Inventaire général ; (c) Baie de Somme - Trois Vallées  
reproduction soumise à autorisation du titulaire des droits d'exploitation



Baie 7 : Verrière figurée décorative, 16e et fin du 19e siècle.

IVR22\_20158001155NUC2A

Auteur de l'illustration : Thierry Lefébure

(c) Région Hauts-de-France - Inventaire général ; (c) Baie de Somme - Trois Vallées  
reproduction soumise à autorisation du titulaire des droits d'exploitation



Détail de la baie 7 : La pieta.

IVR22\_20158001156NUC2A

Auteur de l'illustration : Thierry Lefébure

(c) Région Hauts-de-France - Inventaire général ; (c) Baie de Somme - Trois Vallées  
reproduction soumise à autorisation du titulaire des droits d'exploitation

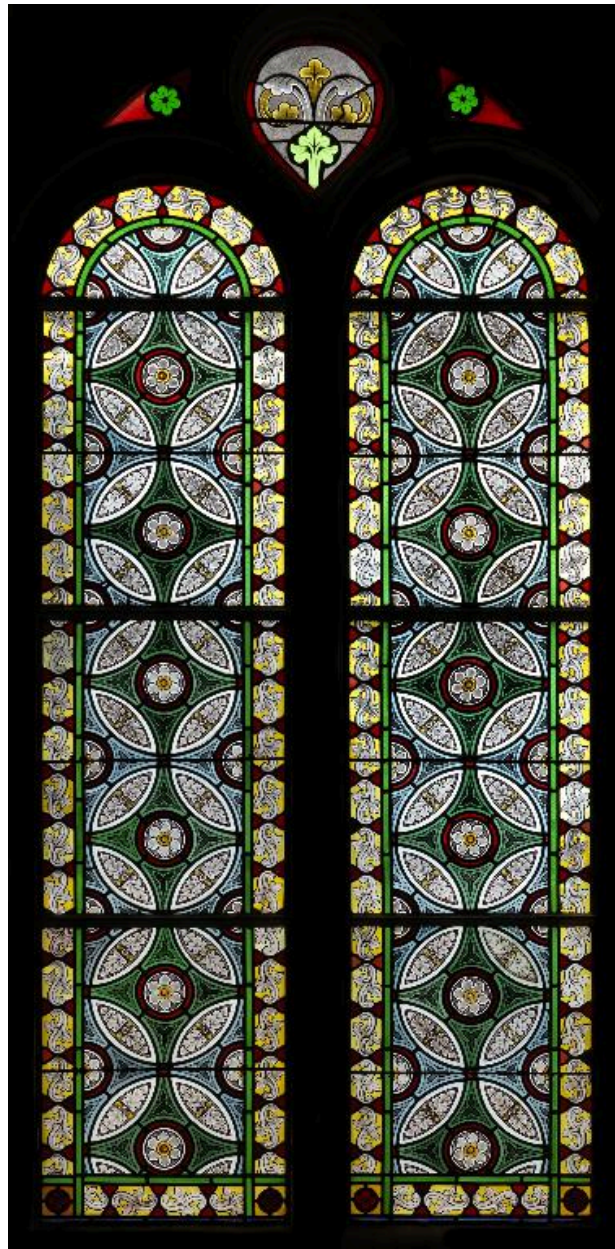


Baie 9 : Verrière figurée décorative.

IVR22\_20158001158NUC2A

Auteur de l'illustration : Thierry Lefébure

(c) Région Hauts-de-France - Inventaire général ; (c) Baie de Somme - Trois Vallées  
reproduction soumise à autorisation du titulaire des droits d'exploitation



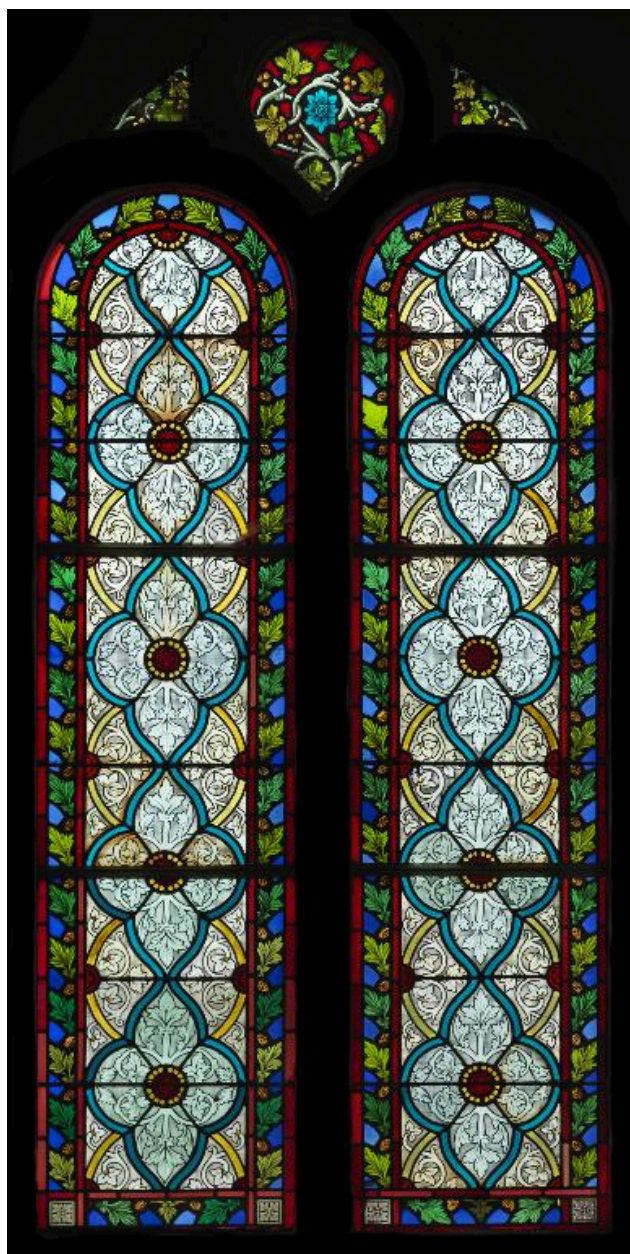
Baie 10 : Verrière figurée décorative.

IVR22\_20158001149NUC2A

Auteur de l'illustration : Thierry Lefébure

(c) Région Hauts-de-France - Inventaire général ; (c) Baie de Somme - Trois Vallées  
reproduction soumise à autorisation du titulaire des droits d'exploitation



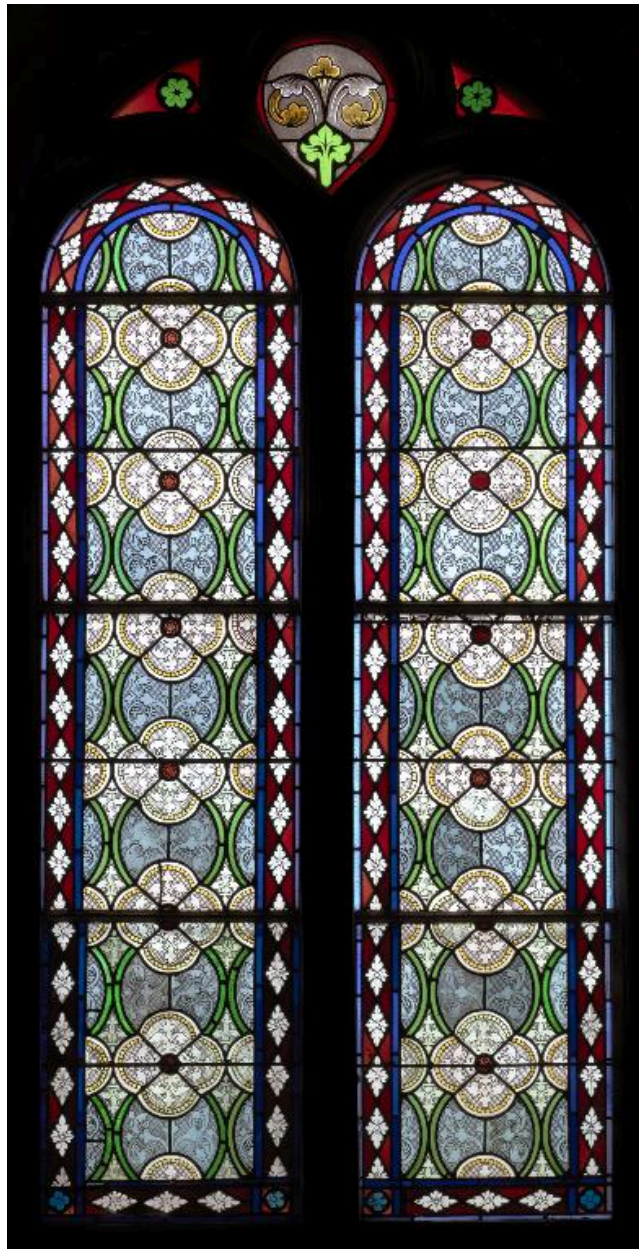


Baie 11: Verrière figurée décorative.

IVR22\_20158001157NUC2A

Auteur de l'illustration : Thierry Lefébure

(c) Région Hauts-de-France - Inventaire général ; (c) Baie de Somme - Trois Vallées  
reproduction soumise à autorisation du titulaire des droits d'exploitation



Baie 12 : Verrière figurée décorative.

IVR22\_20158001148NUC2A

Auteur de l'illustration : Thierry Lefébure

(c) Région Hauts-de-France - Inventaire général ; (c) Baie de Somme - Trois Vallées  
reproduction soumise à autorisation du titulaire des droits d'exploitation