

Hauts-de-France, Nord  
Le Maisnil

## Casemate à mitrailleuse 163 (détruit)

### Références du dossier

Numéro de dossier : IA59004938

Date de l'enquête initiale : 2012

Date(s) de rédaction : 2014

Cadre de l'étude : enquête thématique régionale Les ouvrages fortifiés de la Première Guerre mondiale

Degré d'étude : étudié

### Désignation

Dénomination : casemate

Précision sur la dénomination : casemate à mitrailleuse

Appellation : 163, blockhaus

### Compléments de localisation

Milieu d'implantation :

Références cadastrales : 2014, 0A, 1085

### Historique

Construite sans doute vers 1916, cette casemate à mitrailleuse est située à une centaine de mètres de la route d'Aubers et semble en assurer la surveillance. Inaccessible lors de la mission, elle a ensuite été détruite afin de permettre la construction d'un lotissement. Elle présente de grandes similitudes avec une autre casemate, située également à Le Maisnil, et à laquelle on peut se référer\*.

Période(s) principale(s) : 1er quart 20e siècle

### Description

L'édifice s'inscrit dans un rectangle d'environ 7 m. sur 6. A l'arrière, un porche pare-souffle, ouvert de chaque côté, distribue les salles de l'édifice. La première mesure environ 4,5m sur 3,5 m. Elle est renforcée en son milieu par un pilier assez massif. La seconde est une petite pièce équipée d'une armoire à deux niveaux, profonde de plus de 2 m. permettant le rangement des mitrailleuses. Sur l'arrière de l'édifice, une volée de marches permet d'accéder à la banquette de tir, en porte-à-faux. Le couverture en terrasse dispose d'une vaste cuve trapézoïdale permettant le blocage des deux mitrailleuses. Les murs portent la trace de coffrage en bois et en tôle ondulée.

### Éléments descriptifs

Matériau(x) du gros-oeuvre, mise en oeuvre et revêtement : béton, béton armé

Matériau(x) de couverture : béton en couverture

Étage(s) ou vaisseau(x) : en rez-de-chaussée

Type(s) de couverture : terrasse

### Typologies et état de conservation

Typologies : banquette de tir ; porche pare-souffle ; cuve à mitrailleuse

État de conservation : détruit après inventaire

## Statut, intérêt et protection

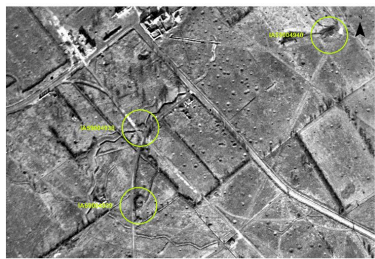
Intérêt de l'œuvre : vestiges de guerre  
Statut de la propriété : propriété privée

## Références documentaires

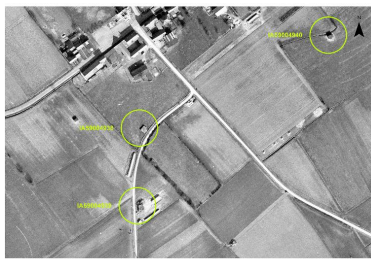
### Documents figurés

- Photographie aérienne du 17/02/1918 (Imperial war museum, Londres ; 32996).

## Illustrations



Situation de l'édifice (cercle du milieu) sur une photographie aérienne britannique du 17/02/1918  
Phot. Jean-Marc Ramette  
IVR32\_20175900911NUCA



Situation de l'édifice (cercle du milieu) sur une photographie aérienne de 1965 (IGN, Geoportail).  
Phot. Jean-Marc Ramette  
IVR32\_20175900912NUCA



Situation de l'édifice (cercle du milieu) sur une photographie aérienne de 2014  
Phot. Jean-Marc Ramette  
IVR32\_20175900913NUCA



Vue générale vers le nord-ouest depuis la route du Bas-Flandre  
Phot. Jean-Marc Ramette  
IVR31\_20145905464NUCA



Elévation sud-est : Entrée, au centre, et banquette de tir, à gauche.  
Phot. Jean-Marc Ramette  
IVR31\_20145905465NUCA



Vue de trois-quarts vers le nord  
Phot. Jean-Marc Ramette  
IVR31\_20145905466NUCA

## Dossiers liés

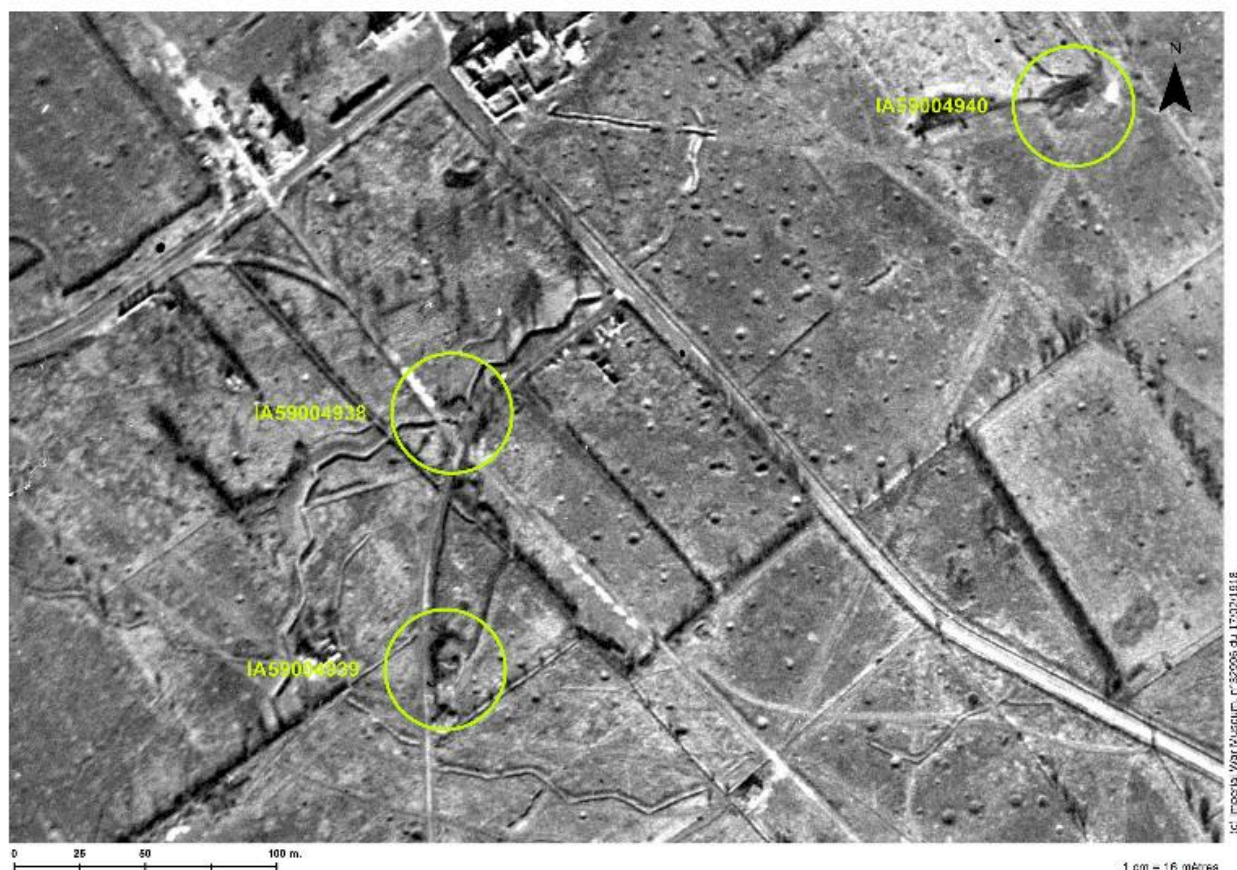
### Dossiers de synthèse :

Les ouvrages fortifiés de la première guerre mondiale : le Champ de bataille des Weppes - dossier de présentation (IA59005044)

### Oeuvre(s) contenue(s) :

Auteur(s) du dossier : Jean-Marc Ramette

Copyright(s) : (c) Région Hauts-de-France - Inventaire général



Situation de l'édifice (cercle du milieu) sur une photographie aérienne britannique du 17/02/1918

Référence du document reproduit :

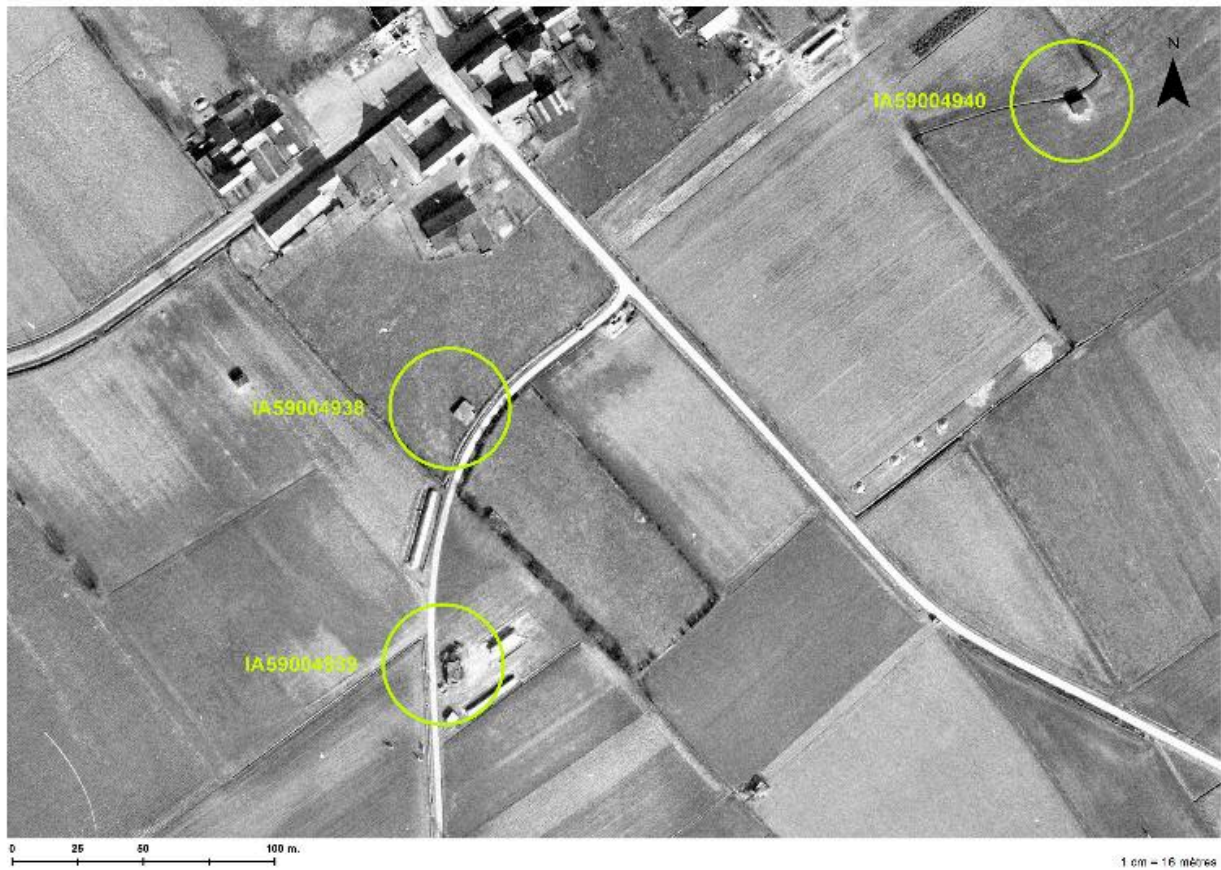
- **Photographie aérienne du 17/02/1918** (Imperial war museum, Londres ; 32996).

IVR32\_20175900911NUCA

Auteur de l'illustration : Jean-Marc Ramette

Date de prise de vue : 17/02/1918

(c) Imperial War Museum, London, United-Kingdom ; (c) Région Hauts-de-France - Inventaire général  
reproduction soumise à autorisation du titulaire des droits d'exploitation



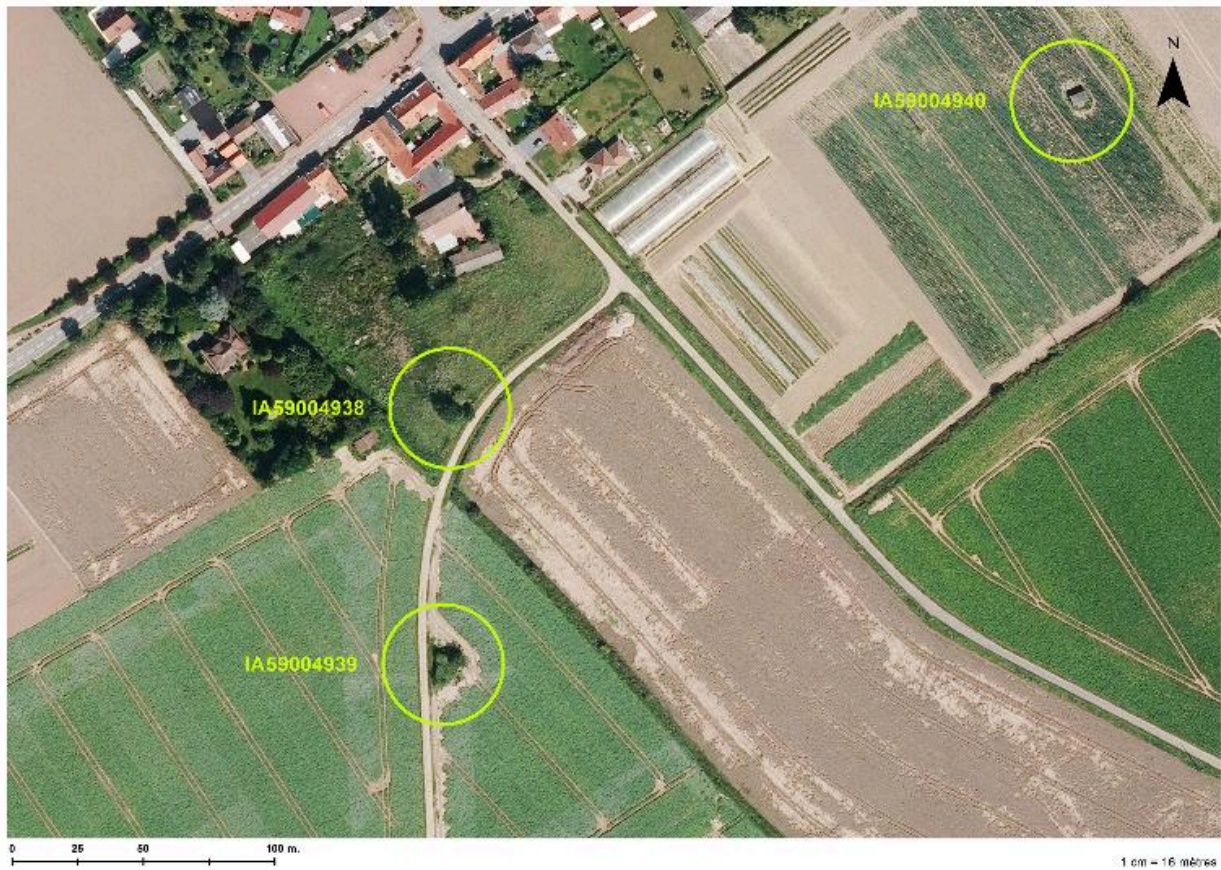
Situation de l'édifice (cercle du milieu) sur une photographie aérienne de 1965 (IGN, Geoportail).

IVR32\_20175900912NUCA

Auteur de l'illustration : Jean-Marc Ramette

Date de prise de vue : 13/03/1965

(c) IGN ; (c) Région Hauts-de-France - Inventaire général  
reproduction soumise à autorisation du titulaire des droits d'exploitation



Situation de l'édifice (cercle du milieu) sur une photographie aérienne de 2014

IVR32\_20175900913NUCA

Auteur de l'illustration : Jean-Marc Ramette

(c) IGN ; (c) Région Hauts-de-France - Inventaire général  
reproduction soumise à autorisation du titulaire des droits d'exploitation



Vue générale vers le nord-ouest depuis la route du Bas-Flandre

IVR31\_20145905464NUCA

Auteur de l'illustration : Jean-Marc Ramette

(c) Région Hauts-de-France - Inventaire général

reproduction soumise à autorisation du titulaire des droits d'exploitation



Elévation sud-est : Entrée, au centre, et banquette de tir, à gauche.

IVR31\_20145905465NUCA

Auteur de l'illustration : Jean-Marc Ramette

(c) Région Hauts-de-France - Inventaire général

reproduction soumise à autorisation du titulaire des droits d'exploitation



Vue de trois-quarts vers le nord

IVR31\_20145905466NUCA

Auteur de l'illustration : Jean-Marc Ramette

(c) Région Hauts-de-France - Inventaire général

reproduction soumise à autorisation du titulaire des droits d'exploitation