

Hauts-de-France, Pas-de-Calais
Boulogne-sur-Mer
Basilique Notre-Dame, de l'Immaculée-Conception, parvis Notre-Dame
Ancienne cathédrale Notre-Dame, devenue basilique Notre-Dame-de-l'Immaculée-Conception

Ostensoir

Références du dossier

Numéro de dossier : IM62000506
Date de l'enquête initiale : 1989
Date(s) de rédaction : 1989
Cadre de l'étude : inventaire topographique Boulogne-sur-Mer centre
Degré d'étude : étudié

Désignation

Dénomination : ostensoir

Compléments de localisation

Milieu d'implantation : en ville
Emplacement dans l'édifice : combles et placards de la chapelle du Saint-Sacrement (localisation en 1987)

Historique

Ostensoir exécuté entre le 1er septembre 1818 et le 15 août 1819 ; restauré par l'orfèvre M.H.
Période(s) principale(s) : 1er quart 19e siècle
Lieu d'exécution : Île-de-France, Paris, Paris

Description

Pied de section rectangulaire

Éléments descriptifs

Catégorie(s) technique(s) : orfèvrerie

Matériaux : argent repoussé, ciselé au mat, découpé, doré, décor en ronde bosse, décor en haut relief, décor en haut relief, décor rapporté ; laiton découpé, ciselé au mat, décor en demi-relief, décor à relief gravé ; bronze fondu, ciselé ; verre taillé

Représentations :

figures bibliques ; ange
symbole christique ; Agneau mystique
scène biblique ; Cène
ornementation ; ornement à forme géométrique, feuille d'eau, cartouche, perle
représentation scientifique ; effet de soleil
symbole christique ; croix
signe social distinctif ; couronne
ornementation ; ornement à forme végétale, fleur de lys
Appellation biblique ; L'arche d'alliance
astre ; étoile

Description : la Cène rapportée sur une face du pied ; l'arche d'alliance sur une face du pied ; anges adorateurs sur une face du pied ; cartouche sur une face du pied ; l'Agneau mystique en partie supérieure du pied ; nuées d'ange et pierreries au-dessus de la lunule disparue ; rayons de soleil ; couronne fleurdelisée, étoilée surmontée d'une croix en partie supérieure ; moulures du socle ornées d'un rang de feuille d'eau, de perle.

Inscriptions & marques : moyenne garantie Paris 1809-1819, 1er titre Paris 1809-1819, poinçon de maître, 2e titre Paris 1809-1819

Précisions et transcriptions :

description du poinçon : losange horizontal, burette, fleur, initiales MH ; localisation des poinçons (sur croix, sur socle)

État de conservation

œuvre restaurée

Statut, intérêt et protection

Ce dossier est republié en 2025 suite à la numérisation des photographies ; il n'a pas fait l'objet d'une mise à jour de ses contenus.

Intérêt de l'œuvre : à signaler

Statut de la propriété : propriété publique

Illustrations



Vue générale.
Phot. Philippe Dapvril
IVR31_19916200059X



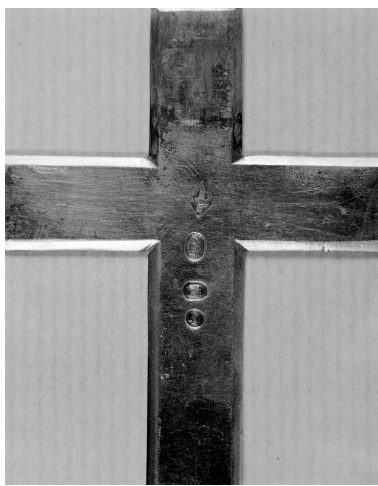
Pied, vue d'angle, face, senestre.
Phot. Philippe Dapvril
IVR31_19906200434X



Pied, vue d'angle, revers, dextre.
Phot. Philippe Dapvril
IVR31_19906200435X



Pied, dextre.



Poinçons sur croix.

Phot. Philippe Dapvril
IVR31_19906200432X

Phot. Philippe Dapvril
IVR31_19916200057X

Dossiers liés

Édifice : Ancienne cathédrale Notre-Dame, devenue basilique Notre-Dame-de-l'Immaculée-Conception (IA00059447)
Hauts-de-France, Pas-de-Calais, Boulogne-sur-Mer, parvis Notre-Dame

Oeuvre(s) contenue(s) :

Oeuvre(s) en rapport :

Le mobilier de la basilique Notre-Dame, de l'Immaculée-Conception (IM62000040) Hauts-de-France, Pas-de-Calais,
Boulogne-sur-Mer, Basilique Notre-Dame, de l'Immaculée-Conception, parvis Notre-Dame

Auteur(s) du dossier : Michèle Rougier

Copyright(s) : (c) Région Hauts-de-France - Inventaire général



Vue générale.

IVR31_19916200059X

Auteur de l'illustration : Philippe Dapvril

(c) Région Hauts-de-France - Inventaire général

reproduction soumise à autorisation du titulaire des droits d'exploitation



Pied, vue d'angle, face, senestre.

IVR31_19906200434X

Auteur de l'illustration : Philippe Dapvril

(c) Région Hauts-de-France - Inventaire général

reproduction soumise à autorisation du titulaire des droits d'exploitation



Pied, vue d'angle, revers, dextre.

IVR31_19906200435X

Auteur de l'illustration : Philippe Dapvril

(c) Région Hauts-de-France - Inventaire général

reproduction soumise à autorisation du titulaire des droits d'exploitation



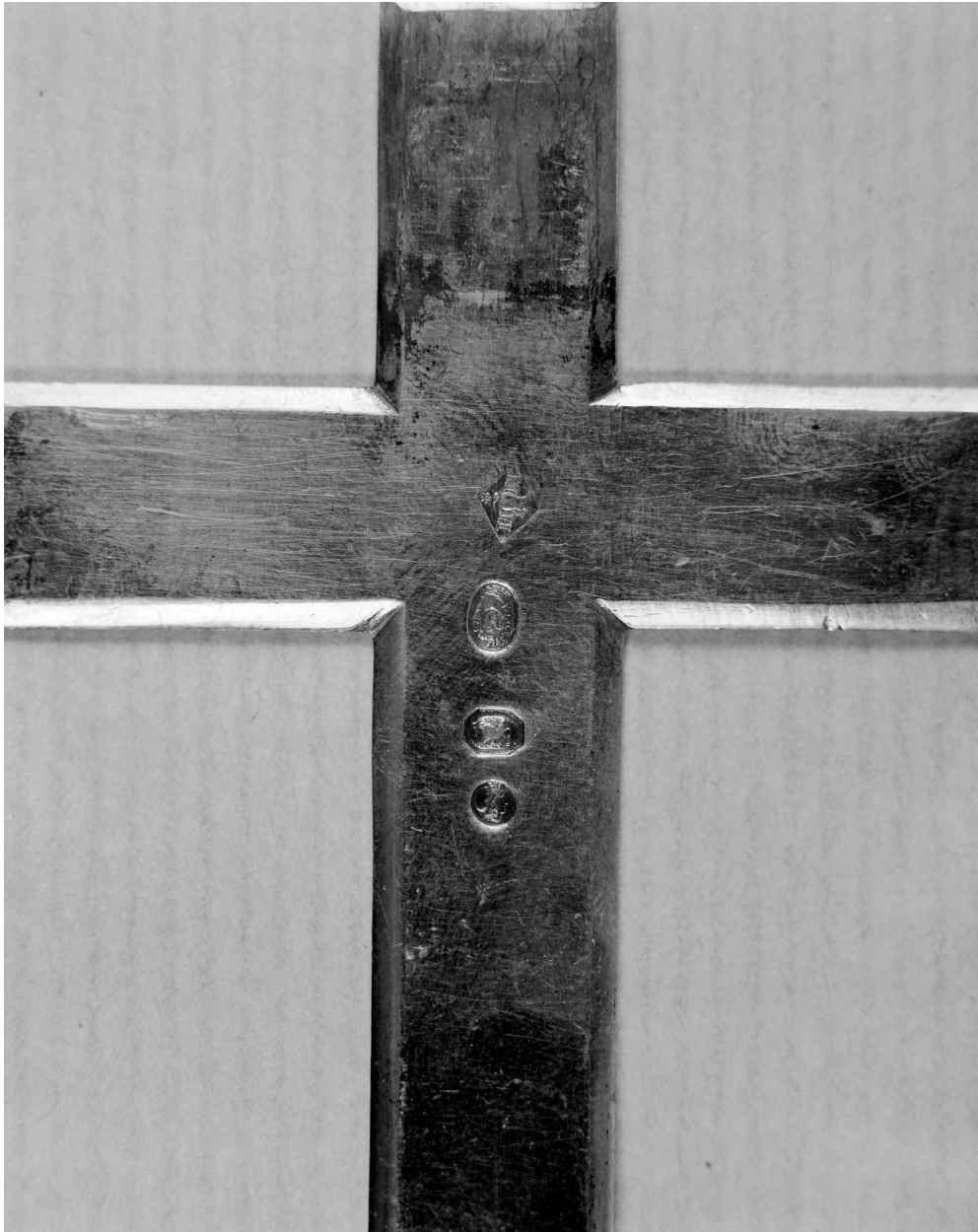
Pied, senestre.

IVR31_19906200432X

Auteur de l'illustration : Philippe Dapvril

(c) Région Hauts-de-France - Inventaire général

reproduction soumise à autorisation du titulaire des droits d'exploitation



Poinçons sur croix.

IVR31_19916200057X

Auteur de l'illustration : Philippe Dapvril

(c) Région Hauts-de-France - Inventaire général

reproduction soumise à autorisation du titulaire des droits d'exploitation